

INSTITUTO BRASILEIRO DE GEOGRAFIA E ESTATISTICA

TÁBUAS ITINERÁRIAS  
DO ESTADO DO PIAUÍ

1941

656.02

(81)

1 12 t

1551/79











16

DEPARTAMENTO ESTADUAL DE ESTATÍSTICA

---

INSTITUTO BRASILEIRO DE GEOGRAFIA E ESTATÍSTICA

ESTADO DO PIAUÍ

---

# TÁBUAS ITINERÁRIAS

(RODOVIAS, ESTRADAS CARROÇAVEIS, ESTRADAS  
DE TROPAS, NAVEGAÇÃO FLUVIAL, FERROVIAS  
E RÊDES AÉREAS)



==== TERESINA ====  
DEPARTAMENTO E. DE IMPRENSA E PROPAGANDA  
==== 1941 ====



DEPARTAMENTO ESTADUAL DE ESTATÍSTICA

INSTITUTO BRASILEIRO DE GEOGRAFIA E ESTATÍSTICA

ESTADO DO PIAUÍ

1941

# TÁBUAS ITINERÁRIAS

(RODOVIAS, ESTRADAS CARROÇAVEIS, ESTRADAS  
DE TROPAS, NAVEGAÇÃO FLUVIAL, FERROVIAS  
E RÊDES AÉREAS)



== TERESINA ==  
DEPARTAMENTO E. DE IMPRENSA E PROPAGANDA  
== 1941 ==

LIG  
RODR

IBGE  
 CONSELHO NACIONAL DE ESTADÍSTICA  
 BIBLIOTECA  
 da Reg. \_\_\_\_\_  
 Data \_\_\_\_\_

255 AD 93/28  
 P. 12

IBGE  
 CONSELHO NACIONAL DE ESTADÍSTICA  
 BIBLIOTECA  
 N.º 19510  
 Data 12/11/79

IBGEA 120

IBGE		
BIBLIOTECA CENTRAL		
Reg.	Data	Adquisição
1551	30/03/79	Compra
		Permuta
Clas.		Carter
656.02(812.2)		T.114 ta
	Obs.:	

656.02  
 (812.2)  
 T.114 ta

CDU

GE-00003849-7





PONTE SOBRE O RIO POTI - 170ms  
LIGAÇÃO DE GRANDE PARTE DAS ESTRADAS DE  
RODAGEM - TERESINA -





## APRESENTAÇÃO:

Estas “**Tábuas Itinerárias**”, que constituem uma publicação do nosso DEE, em revisão de 1941, representam, não há negar, a metodização das medidas, no momento, relativas ás distâncias entre localidades do **Piauí** e de outros Estados, ligadas por estradas de tropas, estradas carroçáveis, rodovias, ferrovias, redes aéreas e pelo rio **Parnaíba**.

Essas distâncias foram sempre apuradas, da sede de cada município às sedes dos municípios vizinhos, inclusive os dos Estados: **Maranhão, Ceará, Pernambuco e Baía**, figurando no itinerário, com as distâncias cotadas entre parêntesis e em quilômetros, os pontos de passagem pertencentes ao município a que se refere o quadro respectivo. Dentro das possibilidades do meio foram apanhados itinerários entre localidades importantes de cada município, mesmo quando não existam ligações diretas com a sede municipal.

Os clichés de alguns pontilhões e pontes, dos inúmeros que estão integrados na rede de estradas rodoviárias do **Piauí**, bem como de estradas e de uma máquina **Caterpillar** do conjunto do intensificado serviço de rodovias notadamente no grande plano de 374 km. de ligação da nossa **Capital** à cidade de **Parnaíba**, e, subsequentemente, ao nosso porto marítimo — **Amarração**, na cidade de **Luiz Correia**, por 13 km. e 620 metros, apenas, pela “Estrada de Ferro Central do Piauí”, reforçam, não há dúvida, êste nosso trabalho de grande utilidade pública e recomendado pelo **Instituto Brasileiro de Geografia e Estatística**, a que estamos filiados, por força da **Convenção Nacional de Estatística**, de 11 de agosto de 1936.

Existem aqui dados estatísticos interessantes, registando, igualmente, itinerários fluviais, da **Barra das Canárias** à cidade de **Santa Filomena**, em 1.215 quilômetros no curso do rio **Parnaíba**, que são navegáveis com relativa regularidade.

Na coluna: “Dentro do município” (a somar), figuram, uma só vez, as extensões percorridas em cada trecho de estrada.

Registamos também, os atuais itinerários ferroviários pelas estradas: **Central do Piauí, Crateús—Teresina, Prolina—Teresina e São Luiz—Teresina**.

Há, finalmente, o quadro especial de resumo da quilometragem das estradas do próprio **Estado do Piauí**, discriminadas por município, o qual, em 1939, dava o total geral de 7.480 km. e regista, em 1941, 8.546 km. Já foi um animador acrescimento.

Na coléta dos dados estatísticos para a revisão destas “**Tábuas Itinerárias**”, influíram, poderosamente, as Prefeituras Municipais, conseguintemente, as nossas Agências Municipais de Estatística. Foi, em verdade, uma segura e valiosa colaboração.

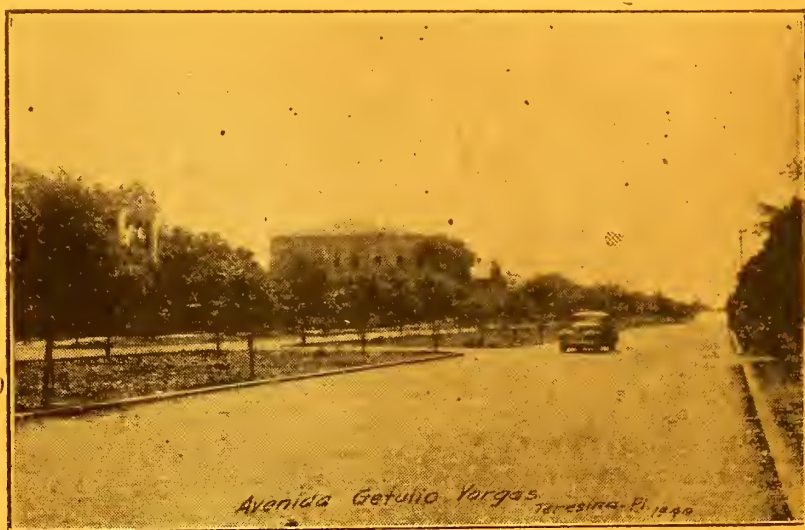
Teresina (Piauí), 1941.

**JOÃO BASTOS,**

Diretor Geral do Departamento Estadual de Estatística do Piauí







TERESINA—Avenida «Getúlio Vargas» — ponto intermediário da procura da «Ponte sôbre o rio Potí», de ligação de diversas das rodovias e estradas de rodagem





MEIOS DE COMUNICAÇÃO ENTRE AS SEDES MUNICIPAIS, LOCALIDADES  
 OUTRAS E AS CAPITAIS DO ESTADO E OUTRAS. (RODO-  
 VIAS, ESTRADAS DE TROPAS, NAVEGAÇÃO FLU-  
 VIAL, FERROVIAS E REDES AÉREAS)

T Á B U A N.º 1

MUNICÍPIO DE TERESINA

Itinerários e vias de comunicação	Quilometragem	
	Dentro do município (a somar)	Terminal
<b>Rodovias e Estradas Carroçaveis</b>		
<i>Altos</i> — via fazenda Vista Alegre (Altos) ..	28	42
<i>Belém</i> — via povoado Areias (7), povoado Angelim (9), fazenda Salobro (21), povoado Nazária (31), povoado Passagem de Santo Antônio (43), povoado Caitetú (54) e fazenda Coroatá (62) .. . . . . .	63	129
<i>Buenos Aires</i> (Campo de Fruticultura) .. . .	8	8
<i>Floresta</i> (sítio) — via povoado Catarina (5) ..	10	10
<i>José de Freitas</i> — via fazenda Centro (14), e povoado Cajaíbas (28) .. . . . . .	28	52
Da sede a <i>Potí Velho</i> (povoado) .. . . . . .	7	7
<i>Santa Tereza</i> (fazenda) .. . . . . .	27	27
<i>São Benedito</i> — via Altos .. . . . . .	—	102
<i>São Pedro</i> — via povoado Morrinhos (33), fazenda Alegre (45), fazenda Boa Esperança (55), povoado Natal (60), Passagem da Negra (68), povoado Baixão (77) e marco da Cruz do Paiva (83) .. . . . . .	83	125
<i>União</i> — via fazenda São Vicente (15) e fazenda Havre de Graça (42) .. . .	42	72
<i>Usina de Santana</i> — via fazenda São Sebastião (15) .. . . . . .	21	21

Da fazenda Bom Jardim á fazenda Santa Rosa — via fazenda Lagoa da Cruz (13) . . . . .	21	21
Da fazenda Lagoa ao povoado Verêda . . . . .	7	7
TOTAL . . . . .	345	
<b>Navegação Fluvial:</b>		
Da sede a	<i>Parnaíba</i> . . . . .	360
	<i>Santa Filomena</i> — via Floriano . . . . .	825
<b>Redes Aéreas:</b>		
Da sede a	<i>Belém</i> — Pará (Sindicato Condor Ltda.) — via Amarante (130), Floriano (190), Uruçuí (370), Carolina — Maranhão (700), Imperatriz — Maranhão (900, Marabá — Pará (1.092), Alcobaça — P a r á (1.285), Baião — Pará (1.390), Cameté — Pará (1.456) e Abaeté — Pará (1.522) . . . . .	1.572
	<i>Floriano</i> (Correio Aéreo Militar) — via Amarante . . . . .	190
	<i>Fortaleza</i> — Ceará (Correio Aéreo Militar) — via Campo Maior (78), Periperí (153), Piracuruca (190), Parnaíba (205), Camocim—Ceará (315) e Aracati — Ceará (403) . . . . .	603
	<i>Fortaleza</i> — Ceará (Sindicato Condor Ltda.) — via João Pessoa (140), Repartição (165), Pôrto Alegre (210) e Parnaíba (300) . . . . .	672
	<i>Picos</i> (Sindicato Condor Ltda.) — via São Pedro (90), Regeneração (125) e Oeiras (235) . . . . .	310
NOTA: — Aviões da “Panair” também visitam <i>Teresina</i> .		

ESTADO DO PIAUÍ

Uma das máquinas CATÉGRIPSAZ,  
abrindo estradas  
TERESINA



Arquiteto: PROPAZ-ND  
Luz: [illegible]





MEIOS DE COMUNICAÇÃO ENTRE AS SEDES MUNICIPAIS, LOCALIDADES  
 OUTRAS E AS CAPITAIS DO ESTADO E OUTRAS. (RODO-  
 VIAS, ESTRADAS DE TROPAS, NAVEGAÇÃO FLU-  
 VIAL, FERROVIAS E REDES AÉREAS)

— T Á B U A N.º 2 —

MUNICÍPIO DE ALTO LONGÁ

Itinerários e vias de comunicação		Quilometragem	
		<i>Dentro do município (a somar)</i>	<i>Terminal</i>
<b>Rodovias e Estradas Carroçaveis</b>			
Da sede a	<i>Altos</i> — via fazenda Umburana . . . . .	12	48
	<i>Bom Pastor</i> (fazenda — via fazenda Sentinela (4), fazenda Patos (10) e fazenda Garcinha (14) . . . . .	18	18
	<i>Campo Maior</i> — via Altos . . . . .	—	96
	<i>Castelo</i> — via Altos e Campo Maior . . . . .	—	193
	<i>São Benedito</i> . . . . .	22	40
	<i>São Miguel do Tapuio</i> — via Altos, Campo Maior e Castelo . . . . .	—	238
	<i>Teresina</i> — via Altos . . . . .	—	86
	<i>Umburana</i> (fazenda) . . . . .	16	16
	<i>Valença</i> — via Altos, Teresina, povoado Cantinro (São Pedro) e povoado Coroa-tá (Valença) . . . . .	—	318
	TOTAL . . . . .	68	

MEIOS DE COMUNICAÇÃO ENTRE AS SEDES MUNICIPAIS, LOCALIDADES  
 OUTRAS E AS CAPITAIS DO ESTADO E OUTRAS. (RODO-  
 VIAS, ESTRADAS DE TROPAS, NAVEGAÇÃO FLU-  
 VIAL, FERROVIAS E REDES AÉREAS)

— T Á B U A N.º 3 —

MUNICÍPIO DE ALTOS

Itinerários e vias de comunicação		Quilometragem	
		Dentro do município (a somar)	Terminal
<b>Rodovias e Estradas Carroçaveis</b>			
Da sede a	<i>Alto Longá</i> — via fazenda Alegria . . . . .	36	48
	<i>Campo Maior</i> — via fazenda Miradouro (21) . .	21	42
	<i>José de Freitas</i> . . . . .	—	90
	<i>Teresina</i> . . . . .	14	42
Da fazenda	Alegria a São Benedito . . . . .	22	50
TOTAL . . . . .		93	





TERESINA — ESTRADA DE RODAGEM



MEIOS DE COMUNICAÇÃO ENTRE AS SEDES MUNICIPAIS, LOCALIDADES  
 OUTRAS E AS CAPITAIS DO ESTADO E OUTRAS. (RODO-  
 VIAS, ESTRADAS DE TROPAS, NAVEGAÇÃO FLU-  
 VIAL, FERROVIAS E REDES AÉREAS)

— T Á B U A N.º 4 —

MUNICÍPIO DE AMARANTE

Itinerários e vias de comunicação		Quilometragem	
		Dentro do município (a somar)	Terminal
<b>Rodovias e Estradas Carroçaveis</b>			
Da sede a	Belém . . . . .	22	44
	Floriano . . . . .	74	115
	Oeiras — via Floriano . . . . .	—	235
	Piranhas (povoado) — via Regeneração . . . . .	8	28
	Regeneração . . . . .	19	22
	São Pedro — via povoado Angical (36) . . . . .	48	54
	Teresina — via São Pedro . . . . .	—	179
	Valença — via São Pedro . . . . .	—	225
Do povoado	Piranhas ao povoado Angical . . . . .	12	12
TOTAL . . . . .		183	
<b>Navegação Fluvial:</b>			
Da sede a	Belém . . . . .		70
	Floriano . . . . .		70
	Teresina . . . . .		195
<b>Redes Aéreas:</b>			
Da sede a	Floriano (Correio Aéreo Militar) . . . . .		60
	Floriano (Sindicato Condor Ltda.) . . . . .		60
	Teresina (Correio Aéreo Militar) . . . . .		130
	Teresina (Sindicato Condor Ltda.) . . . . .		130
NOTA: — Aviões da “Panair” também visitam Amarante.			

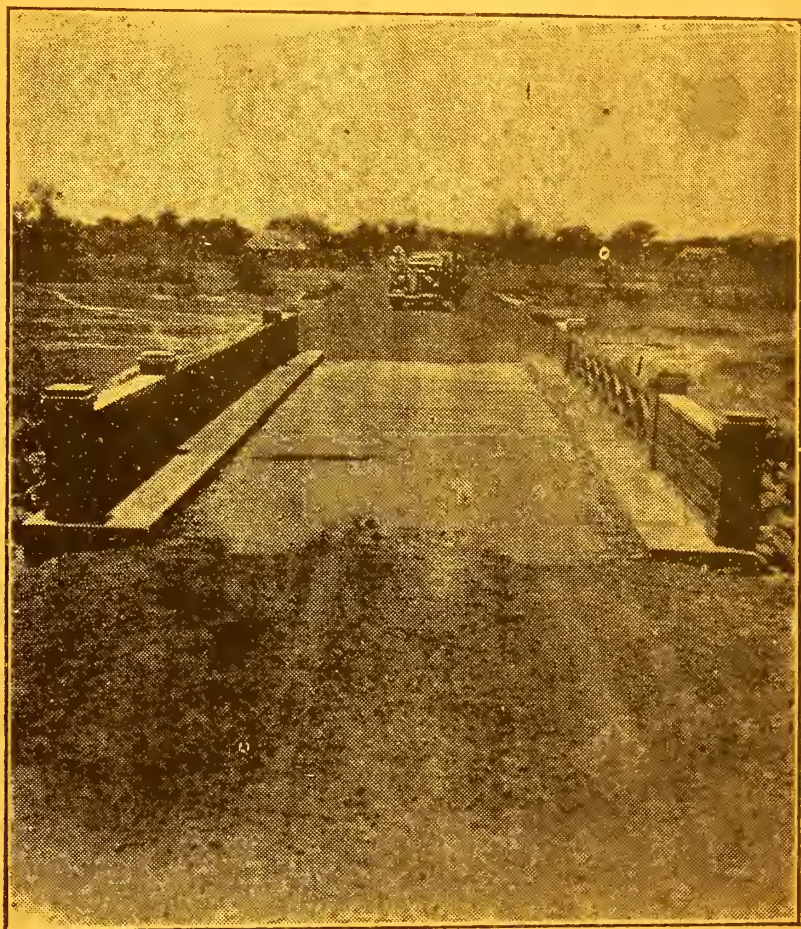


MEIOS DE COMUNICAÇÃO ENTRE AS SEDES MUNICIPAIS, LOCALIDADES  
 OUTRAS E AS CAPITAIS DO ESTADO E OUTRAS. (RODO-  
 VIAS, ESTRADAS DE TROPAS, NAVEGAÇÃO FLU-  
 VIAL, FERROVIAS E REDES AÉREAS)

— T Á B U A N.º 5 —

MUNICÍPIO DE APARECIDA

Itinerários e vias de comunicação		Quilometragem	
		Dentro do município (a somar)	Terminal
<b>Rodovias e Estradas Carroçaveis</b>			
Da sede a	<i>Jerumenha</i> — via fazenda Ôlho d'água (17) e Coqueiro (Jerumenha) . . . . .	58	95
	<i>Fôrto Seguro</i> — via fazenda Ôlho d'água e povoado Brejo (45) . . . . .	45	105
	<i>Teresina</i> — via Jerumenha, Floriano, Amarante e São Pedro . . . . .	—	465
	<i>Uruçuí</i> — via povoado Irapuá (18) e fazenda Cascavel (Uruçuí) . . . . .	37	90
	TOTAL . . . . .	140	



PONTE DO RIO MARATOAN—BARRAS





MEIOS DE COMUNICAÇÃO ENTRE AS SEDES MUNICIPAIS, LOCALIDADES  
 OUTRAS E AS CAPITAIS DO ESTADO E OUTRAS. (RODO-  
 VIAS, ESTRADAS DE TROPAS, NAVEGAÇÃO FLU-  
 VIAL, FERROVIAS E REDES AÉREAS)

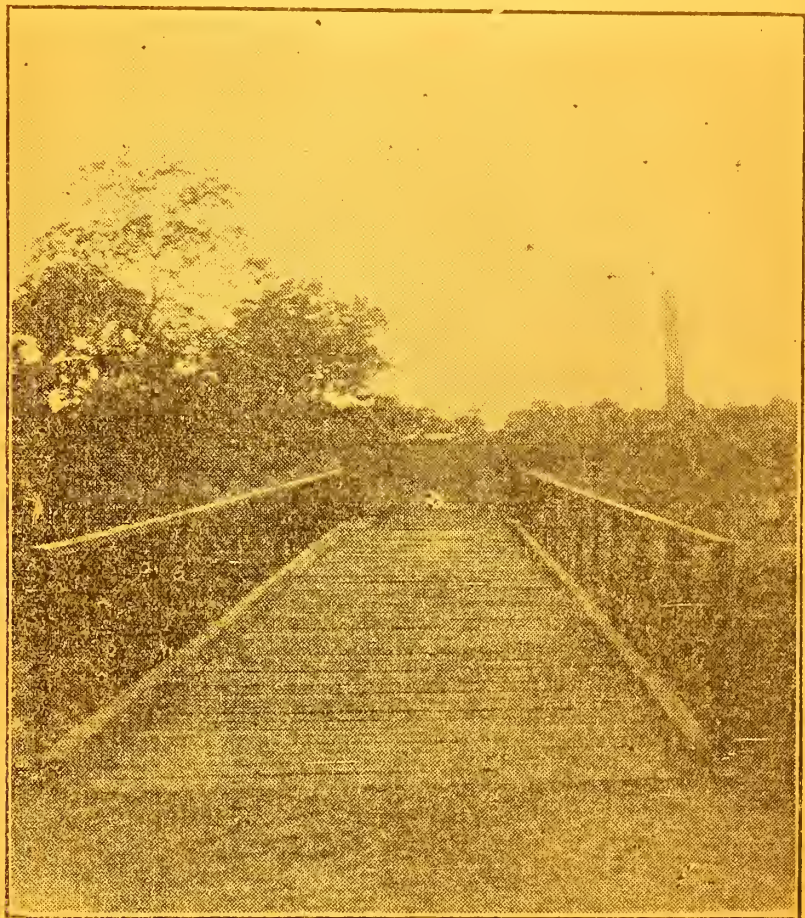
— T Á B U A N.º 6 —

MUNICÍPIO DE BARRAS

Itinerários e vias de comunicação	Quilometragem	
	Dentro do município (a somar)	Terminal
<b>Rodovias e Estradas Carroçaveis</b>		
<i>Batalha</i> — via fazenda Malhada Alta (12), fazenda Brejo (18), fazenda Engenho (21), Rio Longá (30) e fazenda Monte Alegre (Batalha) . . . .	30	60
<i>Bôa Esperança</i> — via fazenda Poções (12), fazenda Brejo (18), fazenda Engenho (24) e Lagoa de Lage (30) . .	30	48
<i>Campo Maior</i> — via fazenda Pé do Morro (7), fazenda Convencido (9), fazenda Capões (10), fazenda Carnaíbas (12), fazenda Golvps (22), povoado Cabeceiras (27), fazenda Lisboa (29) e fazenda Cajueiro (36) . .	36	68
<i>João Pessoa</i> — via fazenda Mimosos (18), fazenda Mucambo (30) e povoado Mato Grande (39) . . . . .	44	72
<i>José de Freitas</i> — via fazenda Golfos (22) e povoado Cabeceiras (27) . . . . .	30	70
<i>Miguel Alves</i> — via fazenda Mimosos (18), fazenda Mucambo (30), fazenda Mato Grande (39) e fazenda Esperança (54) . . . . .	62	156

Da sede a

<i>Parnaíba</i> — via fazenda Poções (12), fazenda Brejo (18), fazenda Engenho (21) e fazenda Lagoa de Lage (30)	30	180
<i>Periperi</i> — via povoado Bôa Hora (30) e povoado Santana de Cima (42) . . . .	43	74
<i>Teresina</i> — via Campo Maior e Altos . . . .	36	152
<i>Teresina</i> — via José de Freitas . . . . .	30	144
<i>União</i> — via fazenda Irapuá (18) e fazenda Murici (30) . . . . .	50	96
TOTAL . . . . .	421	



UMA PONTE EM BATALHA





MEIOS DE COMUNICAÇÃO ENTRE AS SEDES MUNICIPAIS, LOCALIDADES  
 OUTRAS E AS CAPITAIS DO ESTADO E OUTRAS. (RODO-  
 VIAS, ESTRADAS DE TROPAS, NAVEGAÇÃO FLU-  
 VIAL, FERROVIAS E REDES AÉREAS)

— T Á B U A N.º 7 —

MUNICÍPIO DE BATALHA

Itinerários e vias de comunicação		Quilometragem	
		Dentro do município (a somar)	Terminal
<b>Rodovias e Estradas Carroçaveis</b>			
Da sede a	<i>Barras</i> — via povoado Monte Alegre (23) ..	26	42
	<i>Bôa Esperança</i> — via fazenda Brejo (12), fazenda Prazeres (16), fazenda Duvidosa (18) e fazenda Dois Irmãos (Bôa Esperança) .. . . . . .	30	37
	<i>Burití dos Lopes</i> — via Bôa Esperança .. . . . . .	—	158
	<i>Piracuruca</i> — via fazenda Araçás (15), fazenda Macambira (25), fazenda Passagem (37), fazenda Canto da Macambira (41), fazenda Vai Passando (43), fazenda Brejinho (45), fazenda Lagoa da Roça (46) e fazenda Boca Picada (Piracuruca) .. . . . . .	48	70
	<i>Periperí</i> — via fazenda Burití Pedro (27), fazenda São José (Barras e Ponte Jacaré (Periperí) .. . . . . .	48	60
	<i>Teresina</i> — via Barras, Campo Maior e Altos	—	213
	TOTAL .. . . . . .	152	

MEIOS DE COMUNICAÇÃO ENTRE AS SEDES MUNICIPAIS, LOCALIDADES  
 OUTRAS E AS CAPITAIS DO ESTADO E OUTRAS. (RODO-  
 VIAS, ESTRADAS DE TROPAS, NAVEGAÇÃO FLU-  
 VIAL, FERROVIAS E REDES AÉREAS)

— T Á B U A N.º 8 —

MUNICÍPIO DE BELÉM

Itinerários e vias de comunicação		Quilometragem	
		Dentro do município (a somar)	Terminal
<b>Rodovias e Estradas Carroçaveis</b>			
Da sede a	<i>Amarante</i> . . . . .	24	44
	<i>São Pedro</i> — via povoado Candonga (20) . .	46	52
	<i>Teresina</i> — via povoado Morros (24), povo- ado Castelhana (30) e povoado Ve- neza (59) . . . . .	59	129
	TOTAL . . . . .	129	
<b>Navegação Fluvial:</b>			
Da sede a	<i>Amarante</i> . . . . .		70
	<i>Teresina</i> . . . . .		125



**ESTADO DO PIAUÍ**

*Uma das máquinas CATERPILAR  
abrindo estradas*  
**TERESINA**





MEIOS DE COMUNICAÇÃO ENTRE AS SEDES MUNICIPAIS, LOCALIDADES  
 OUTRAS E AS CAPITAIS DO ESTADO E OUTRAS. (RODO-  
 VIAS, ESTRADAS DE TROPAS, NAVEGAÇÃO FLU-  
 VIAL, FERROVIAS E REDES AÉREAS)

— T Á B U A N.º 9 —

MUNICÍPIO DE BÔA ESPERANÇA

Itinerários e vias de comunicação		Quilometragem	
		Dentro do município (a somar)	Terminal
<b>Rodovias e Estradas Carroçaveis</b>			
Da sede a	<i>Barras</i> — via fazenda Banguê (12) . . . . .	15	48
	<i>Batalha</i> — via fazenda Baixa Fria (Batalha) ..	7	36
	<i>Burití dos Lopes</i> — via fazenda Malhada do Meio (24), fazenda Vitória (48) e fazenda Mudança (60) . . . . .	72	128
	<i>João Pessoa</i> — via fazenda Inga-açú (18) e po- voado Costa (João Pessoa) . . . . .	30	72
	<i>Pôrto Alegre</i> — via fazenda Morro do Chapeo (23) e fazenda Bôa Vista (29) ..	30	70
	<i>Santa Rita</i> (fazenda . . . . .)	25	25
	<i>Teresina</i> — via Barras, Campo Maior e Altos	—	221
	TOTAL . . . . .	179	



MEIOS DE COMUNICAÇÃO ENTRE AS SEDES MUNICIPAIS, LOCALIDADES  
OUTRAS E AS CAPITAIS DO ESTADO E OUTRAS. (RODO-  
VIAS, ESTRADAS DE TROPAS, NAVEGAÇÃO FLU-  
VIAL, FERROVIAS E REDES AÉREAS)

— T Á B U A N.º 10 —

MUNICÍPIO DE BOM JESÚS

Itinerários e vias de comunicação		Quilometragem	
		Dentro do município (a somar)	Terminal
<b>Rodovias e Estradas Carroçaveis</b>			
Da sede a	<i>Aparecida</i> — via Jerumenha . . . . .	—	462
	<i>Canto do Buriti</i> — via fazenda Mucambo (Floriano) e povoado Rio Grande (Floriano) . . . . .	—	313
	<i>Floriano</i> — via povoado Nova Lapa (40), fazenda Anda-só (110), fazenda Espírito Santo (150), fazenda Puçá (Floriano), fazenda Mucambo (Floriano) e fazenda Carnaibas (Floriano)	150	364
	<i>Jerumenha</i> — via povoado Várzea (Floriano)	—	363
	<i>São Raimundo Nonato</i> — via Canto do Buriti e São João do Piauí . . . . .	—	525
	<i>Teresina</i> — via Floriano, Amarante e São Pedro	—	658
	<i>Urucuí</i> — via Jerumenha e Aparecida . . .	—	546
	TOTAL . . . . .	150	



TERESINA — ESTRADA DE RODAGEM





MEIOS DE COMUNICAÇÃO ENTRE AS SEDES MUNICIPAIS, LOCALIDADES  
OUTRAS E AS CAPITAIS DO ESTADO E OUTRAS. (RODO-  
VIAS, ESTRADAS DE TROPAS, NAVEGAÇÃO FLU-  
VIAL, FERROVIAS E REDES AÉREAS)

— T Á B U A N.º 11 —

MUNICÍPIO DE BURITÍ DOS LOPES

Itinerários e vias de comunicação		Quilometragem	
		Dentro do município (a somar)	Terminal
<b>Rodovias e Estradas Carroçaveis</b>			
	<i>Barra do Longá</i> (povoado) . . . . .	8	8
	<i>Batalha</i> — via <i>Bôa Esperança</i> . . . . .	—	164
	<i>Bôa Esperança</i> — via fazenda <i>São Domingos</i> (15), fazenda <i>Estreito</i> (22), fa- zenda <i>São Caetano</i> (50) e povoa- do <i>Ladeira da Veneranda</i> (56) ..	56	128
Da sede a	<i>Parnaíba</i> — via povoado <i>Canto do Morro</i> (12)	12	45
	<i>Piracuruca</i> — via povoado <i>Mucambo</i> (36) e fazenda <i>Poções</i> (54) . . . . .	54	120
	<i>Pôrto Alegre</i> — via <i>Bôa Esperança</i> . . . . .	—	210
	<i>Teresina</i> — via <i>Bôa Esperança</i> , <i>Barras</i> , <i>Cam-</i> <i>po Maior</i> e <i>Altos</i> . . . . .	—	350
	<i>Viçosa</i> (Ceará) — via povoado <i>Cocal</i> ( <i>Parnaíba</i> )	25	125
	TOTAL . . . . .	155	

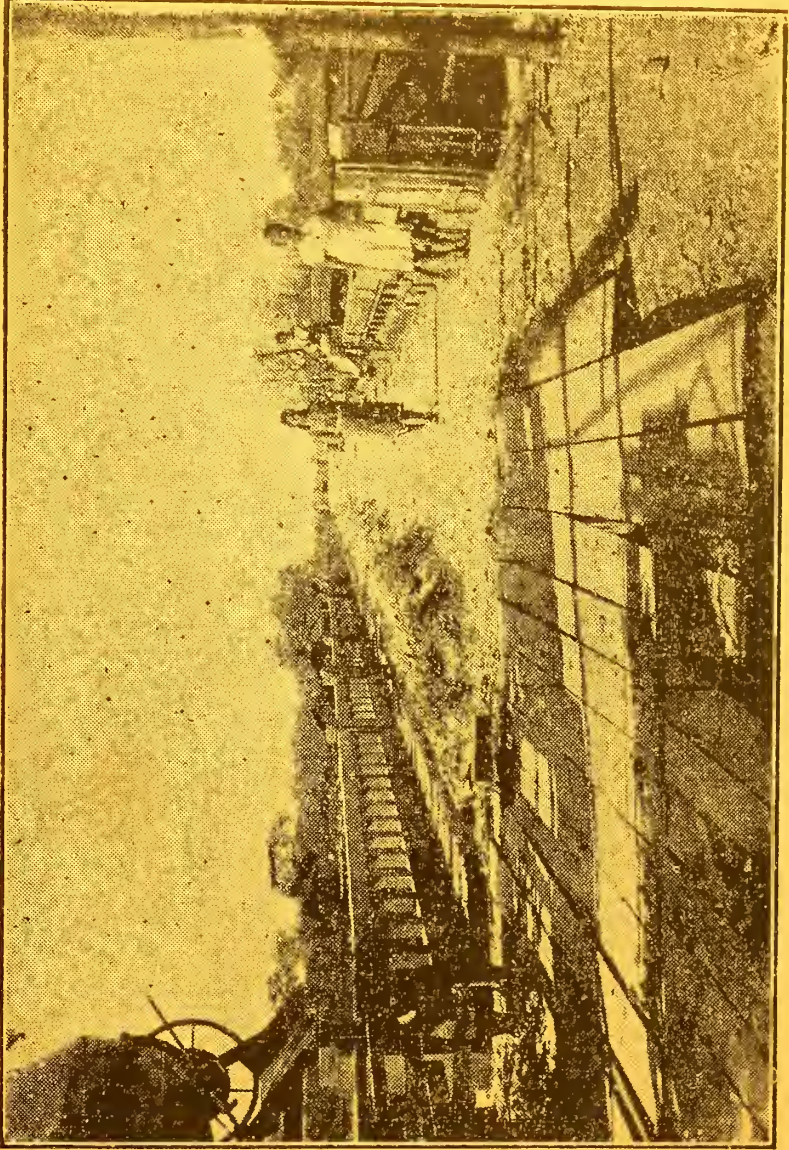
MEIOS DE COMUNICAÇÃO ENTRE AS SEDES MUNICIPAIS, LOCALIDADES  
OUTRAS E AS CAPITAIS DO ESTADO E OUTRAS. (RODO-  
VIAS, ESTRADAS DE TROPAS, NAVEGAÇÃO FLU-  
VIAL, FERROVIAS E REDES AÉREAS)

— T Á B U A N.º 12 —

MUNICÍPIO DE CAMPO MAIOR

Itinerários e vias de comunicação		Quilometragem	
		<i>Dentro do município</i> (a somar)	<i>Terminal</i>
<b>Rodovias e Estradas Carroçaveis</b>			
	<i>Alto Longá</i> — via Altos . . . . .	—	86
	<i>Barras</i> — via fazenda Itans (5), fazenda Alegria (14), fazenda Tocaia (22) e povoado Cabeceiras (Barras) . . . .	23	69
	<i>Castelo</i> — via fazenda Abelheiras (28) . . . .	70	110
Da sede a	<i>José de Freitas</i> . . . . .	23	48
	<i>Periperí</i> — via povoado Nazaré (35) e povoado de Santana de Cima (Barras) . .	79	105
	<i>Pedro Segundo</i> — via Periperí . . . . .	—	165
	<i>Teresina</i> — via Altos . . . . .	21	84
	TOTAL . . . . .	216	
<b>Redes Aéreas:</b>			
Da sede a	<i>Periperí</i> (Correio Aéreo Militar) . . . . .		75
	<i>Teresina</i> (Correio Aéreo Militar) . . . . .		78





PONTE DO RIO GENIPAPO—CAMPO MAIOR





MEIOS DE COMUNICAÇÃO ENTRE AS SEDES MUNICIPAIS, LOCALIDADES  
OUTRAS E AS CAPITAIS DO ESTADO E OUTRAS. (RODO-  
VIAS, ESTRADAS DE TROPAS, NAVEGAÇÃO FLU-  
VIAL, FERROVIAS E REDES AÉREAS)

— T Á B U A N.º 13 —

MUNICÍPIO DE CANTO DO BURITI

Itinerários e vias de comunicação		Quilometragem	
		Dentro do município (a somar)	Terminal
<b>Rodovias e Estradas Carroçaveis</b>			
Da sede a	<i>Bom Jesus</i> — via povoado Rio Grande (Florian- no) e Mucambo (Floriano) . . . . .	—	313
	<i>Floriano</i> — via povoado Rio Grande (Flo- riano) . . . . .	53	190
	<i>Oeiras</i> — via São João do Piauí e Simplicio Mendes . . . . .	—	294
	<i>São João do Piauí</i> — via fazenda Morrinhos (12) e fazenda Nova Olinda (42)	44	86
	<i>São Raimundo Nonato</i> —via São João do Piauí	—	192
	<i>Teresina</i> —via Floriano, Amarante e São Pedro	—	484
	<b>TOTAL . . . . .</b>	<b>97</b>	

MEIOS DE COMUNICAÇÃO ENTRE AS SEDES MUNICIPAIS, LOCALIDADES  
 OUTRAS E AS CAPITAIS DO ESTADO E OUTRAS. (RODO-  
 VIAS, ESTRADAS DE TROPAS, NAVEGAÇÃO FLU-  
 VIAL, FERROVIAS E REDES AÉREAS)

— T Á B U A N.º 14 —

MUNICÍPIO DE CASTELO

Itinerários e vias de comunicação		Quilometragem	
		Dentro do município (a somar)	Terminal
<b>Rodovias e Estradas Carroçaveis</b>			
Da sede a	Campo Maior — via fazenda Esperança . . . .	40	110
	Campo Maior — via fazenda Joazeiro . . . . .	48	94
	Oiticica (povoado) . . . . .	75	75
	São Miguel do Tapuio — via fazenda Tu- cuns (18) . . . . .	36	42
	São Miguel do Tapuio—via fazenda Nova Olin- da (42) . . . . .	48	57
	TOTAL . . . . .	247	



MEIOS DE COMUNICAÇÃO ENTRE AS SEDES MUNICIPAIS, LOCALIDADES  
 OUTRAS E AS CAPITAIS DO ESTADO E OUTRAS. (RODO-  
 VIAS, ESTRADAS DE TROPAS, NAVEGAÇÃO FLU-  
 VIAL, FERROVIAS E REDES AÉREAS)

— T Á B U A N.º 15 —

MUNICÍPIO DE CORRENTE

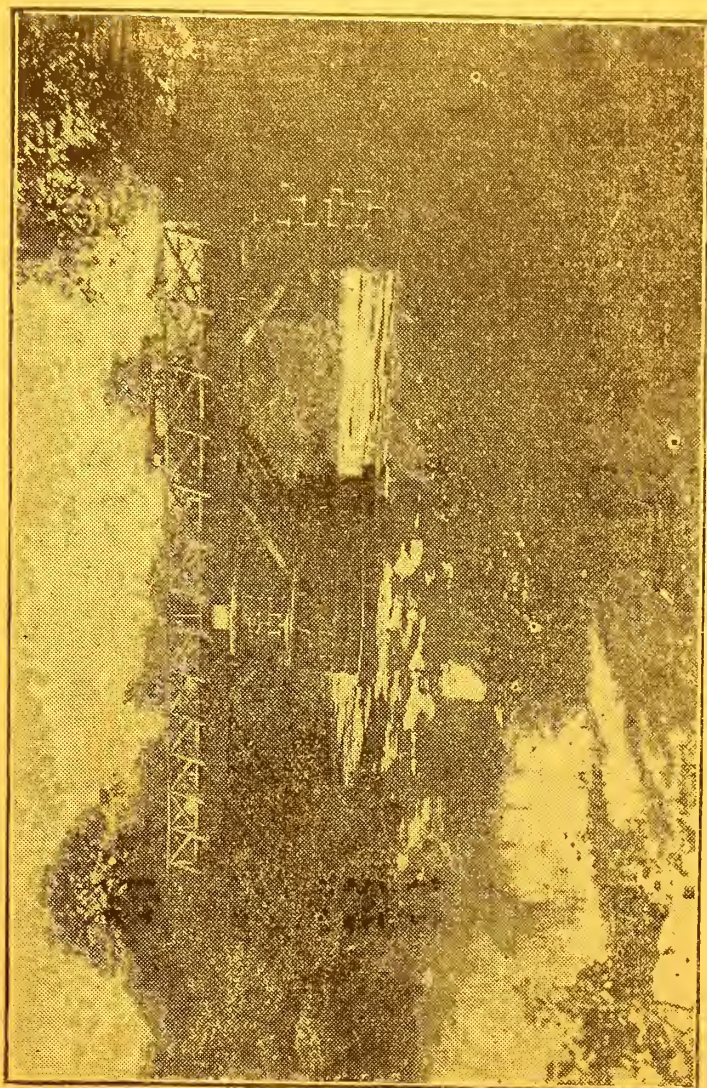
Itinerários e vias de comunicação		Quilometragem	
		Dentro do município (a somar)	Terminal
<b>Rodovias e Estradas Carroçaveis</b>			
Da sede a	<i>Rio Preto</i> (Baía) . . . . .	45	
	<i>Parnaguá</i> — via povoado Poções (8) . . . . .	40	79
	TOTAL . . . . .	85	
<b>Estradas de Tropas:</b>			
Da sede a	<i>Bom Jesús</i> . . . . .		210
	<i>Teresina</i> (sendo 210 quilômetros de estradas de tropas e 658 quilômetros de rodovias)		868

MEIOS DE COMUNICAÇÃO ENTRE AS SEDES MUNICIPAIS, LOCALIDADES  
 OUTRAS E AS CAPITAIS DO ESTADO E OUTRAS. (RODO-  
 VIAS, ESTRADAS DE TROPAS, NAVEGAÇÃO FLU-  
 VIAL, FERROVIAS E REDES AÉREAS)

— T Á B U A N.º 16 —

MUNICÍPIO DE FLORIANO

Itinerários e vias de comunicação	Quilometragem	
	Dentro do município (a somar)	Terminal
<b>Rodovias e Estradas Carroçaveis</b>		
<i>Amarante</i> . . . . .	45	115
<i>Bom Jesús</i> — via fazenda Genipapeiro (21), fazenda Carnaíbas (41), fazenda Cacimbas (63), fazenda Uica (75), fazenda Sapé (84), fazenda Roçado (90), fazenda Mucambo (126), fazenda Bom Jardim (132), fazenda Jatobá (139) e fazenda Puçá (174)	174	364
<i>Canto do Burití</i> — via fazenda Genipapeiro, fazenda Carnaíbas, fazenda Cacimbas, fazenda Uica, fazenda Sapé, fazenda Canto (96), povoado Periperí do Itaúeira (126) e povoado Rio Grande (150) . . . . .	150	190
Da sede a <i>Canto do Burití</i> (2. <sup>a</sup> estrada) — via Genipapeiro, fazenda Carnaíbas, fazenda Uica, fazenda Sapé, fazenda Lagoa dos Cavalos (99), fazenda Patos (108), fazenda Mucambo (126) e povoado Rio Grande . . . . .	146	186
<i>Jerumenha</i> — via fazenda São José (30) e fazenda Várzea (43) . . . . .	44	74
<i>Oeiras</i> — via Colônia Agrícola “Dr. Sampaio” (24), fazenda Pitombeiras (27), povoado Boqueirão (30) e povoado Nazaré (48) . . . . .	48	120



PONTE SÓBRE O RIO PARACATÍ NA ESTRADA DE FLORIANO—OEIRAS





	<i>São José do Peixe</i> (povoado — Oeiras) — via povoado Matapasto (54), fazenda Mucambo (72), fazenda Tamboril (81) e povoado Arraial (90) . . . .	90	108
	<i>Teresina</i> — via Amarante e São Pedro . . . .	—	294
	<b>TOTAL</b> . . . . .	<b>697</b>	
<b>Navegação Fluvial:</b>			
Da sede a	<i>Amarante</i> . . . . .		70
	<i>Pôrto Seguro</i> . . . . .		100
	<i>Teresina</i> . . . . .		265
<b>Redes Aéreas:</b>			
Da sede a	<i>Amarante</i> (Correio Aéreo Militar) . . . . .		60
	<i>Amarante</i> (Sindicato Condor Ltda.) . . . . .		60
	<i>Teresina</i> (Correio Aéreo Militar) — via Amarante . . . . .		190
	<i>Teresina</i> (Sindicato Condor Ltda.)—via Amarante . . . . .		190
	<i>Uruçuí</i> (Sindicato Condor Ltda.) . . . . .		180
<p>NOTA: — Aviões da “Panair” também visitam <i>Florianópolis</i> . . . . .</p>			

MEIOS DE COMUNICAÇÃO ENTRE AS SEDES MUNICIPAIS, LOCALIDADES  
 OUTRAS E AS CAPITAIS DO ESTADO E OUTRAS. (RODO-  
 VIAS, ESTRADAS DE TROPAS, NAVEGAÇÃO FLU-  
 VIAL, FERROVIAS E REDES AÉREAS)

———— T Á B U A N.º 17 ————

MUNICÍPIO DE GILBUÊS

Itinerários e vias de comunicação	Quilometragem	
	Dentro do município (a somar)	Terminal
<b>Estradas de Tropas:</b>		
Da sede a	Bom Jesús . . . . .	200
	Teresina (sendo 200 quilômetros de estradas de tropas e 696 de rodovias) . . . . .	896



MEIOS DE COMUNICAÇÃO ENTRE AS SEDES MUNICIPAIS, LOCALIDADES  
 OUTRAS E AS CAPITALS DO ESTADO E OUTRAS. (RODO-  
 VIAS, ESTRADAS DE TROPAS, NAVEGAÇÃO FLU-  
 VIAL, FERROVIAS E REDES AÉREAS)

— T Á B U A N.º 18 —

MUNICÍPIO DE JAICÓS

Itinerários e vias de comunicação		Quilometragem	
		Dentro do município (a somar)	Terminal
<b>Rodovias e Estradas Carroçaveis</b>			
Da sede a	<i>Genipapo</i> (povoado-Picos) . . . . .	22	79
	<i>Aos Morros dos Três Irmãos</i> . . . . .	21	21
	<i>Paulista</i> — via povoado Patos (59) . . . . .	66	108
	<i>Picos</i> — via fazenda Veados (Picos) . . . . .	30	60
	<i>Simplicio Mendes</i> — via Paulista . . . . .	—	210
	<i>Simplicio Mendes</i> —via povoado Genipapo (Pi- cos) . . . . .	—	156
	<i>Simões</i> (povoado) — via povoado Bôa Espe- rança (31) . . . . .	57	57
	<i>Socorro</i> — via povoado Bôa Esperança (31) . .	48	79
	<i>Teresina</i> — via Picos e Valença . . . . .	—	408
	TOTAL . . . . .	244	
<b>Redes Aéreas:</b>			
Da sede a	<i>Picos</i> (Sindicato Condor Ltda.) . . . . .		42
	<i>Teresina</i> (Sindicato Condor Ltda.) — via Pi- cos, Oeiras, Regeneração e São Pedro		315
NOTA: — Aviões da “Panair” também visitam <i>Jaicós</i> .			

MEIOS DE COMUNICAÇÃO ENTRE AS SEDES MUNICIPAIS, LOCALIDADES  
OUTRAS E AS CAPITAIS DO ESTADO E OUTRAS. (RODO-  
VIAS, ESTRADAS DE TROPAS, NAVEGAÇÃO FLU-  
VIAL, FERROVIAS E REDES AÉREAS)

— T Á B U A N.º 19 —

MUNICÍPIO DE JERUMENHA

Itinerários e vias de comunicação		Quilometragem	
		Dentro do município (a somar)	Terminal
<b>Rodovias e Estradas Carroçaveis</b>			
Da sede a	<i>Angico Branco</i> (povoado) — via Ribeirão Corrente (30), fazenda Carnaibas (Floriano), fazenda Jatobá (Floriano) e fazenda Puçá (Floriano) . . . . .	47	194
	<i>Aparecida</i> — via fazenda Cabeceiras do Lança- (Pôrto Seguro) e fazenda Coqueiro (58) . . . . .	10	95
	<i>Bom Jesús</i> — via fazenda Carnaibas (Floriano)	40	361
	<i>Canto do Buriti</i> — via fazenda Carnaibas (Floriano) . . . . .	—	187
	<i>Floriano</i> —via ponte do Ribeirão Corrente (30)	—	74
	<i>Pôrto Seguro</i> — via povoado Tinguís (Pôrto Seguro) . . . . .	20	68
	<i>Teresina</i> — via Floriano, Amarante e São Pedro	—	366
Do povoado	<i>Angico Branco</i> á fazenda Espírito Santo (Bom Jesús) . . . . .	21	22
TOTAL . . . . .		138	

MEIOS DE COMUNICAÇÃO ENTRE AS SEDES MUNICIPAIS, LOCALIDADES  
OUTRAS E AS CAPITAIS DO ESTADO E OUTRAS. (RODO-  
VIAS, ESTRADAS DE TROPAS, NAVEGAÇÃO FLU-  
VIAL, FERROVIAS E REDES AÉREAS)

— T Á B U A N.º 20 —

MUNICÍPIO DE JOÃO PESSOA

Itinerários e vias de comunicação		Quilometragem	
		Dentro do município (a somar)	Terminal
<b>Rodovias e Estradas Carroçaveis</b>			
Da sede a	<i>Barras</i> — via povoado Peixe (18) . . . . .	36	72
	<i>Bôa Esperança</i> — via povoado Peixe (18) e povoado Costa (40) . . . . .	52	84
	<i>Miguel Alves</i> — via Barras e União . . . . .	—	234
	<i>Pôrto Alegre</i> —via povoado Peixe (18), fazenda Tanquinho (24) e povoado São-Raimundo (Pôrto Alegre) . . . . .	42	110
	<i>Teresina</i> — via Barras, Campo Maior e Altos	—	245
	TOTAL . . . . .	130	
<b>Navegação Fluvial:</b>			
Da sede a	<i>Miguel Alves</i> . . . . .		60
	<i>Pôrto Alegre</i> . . . . .		120
	<i>Teresina</i> . . . . .		240
<b>Redes Aéreas:</b>			
Da sede a	<i>Repartição</i> (povoado) — (Sindicato Condor Ltda.) . . . . .		25
	<i>Teresina</i> (Sindicato Condor Ltda.) . . . . .		140



MEIOS DE COMUNICAÇÃO ENTRE AS SEDES MUNICIPAIS, LOCALIDADES  
OUTRAS E AS CAPITAIS DO ESTADO E OUTRAS. (RODO-  
VIAS, ESTRADAS DE TROPAS, NAVEGAÇÃO FLU-  
VIAL, FERROVIAS E REDES AÉREAS)

— T Á B U A N.º 21 —

MUNICÍPIO DE JOSÉ DE FREITAS

Itinerários e vias de comunicação		Quilometragem	
		Dentro do município (a somar)	Terminal
<b>Rodovias e Estradas Carrocaveis</b>			
Da sede a	<i>Alto Bonito</i> (fazenda) . . . . .	4	4
	<i>Barras</i> . . . . .	40	70
	<i>Buritinho</i> (fazenda) . . . . .	12	12
	<i>Cajazeiras</i> (fazenda) . . . . .	13	13
	<i>Campinas</i> (fazenda) . . . . .	3	3
	<i>Campo Maior</i> . . . . .	25	48
	<i>Contendas</i> (fazenda) . . . . .	5	5
	<i>Pai Luiz</i> (fazenda) . . . . .	6	6
	<i>Teresina</i> — via povoado Cajaíbas (Teresina) . . . . .	24	60
	<i>União</i> . . . . .	8	40
<b>TOTAL</b> . . . . .		<b>140</b>	



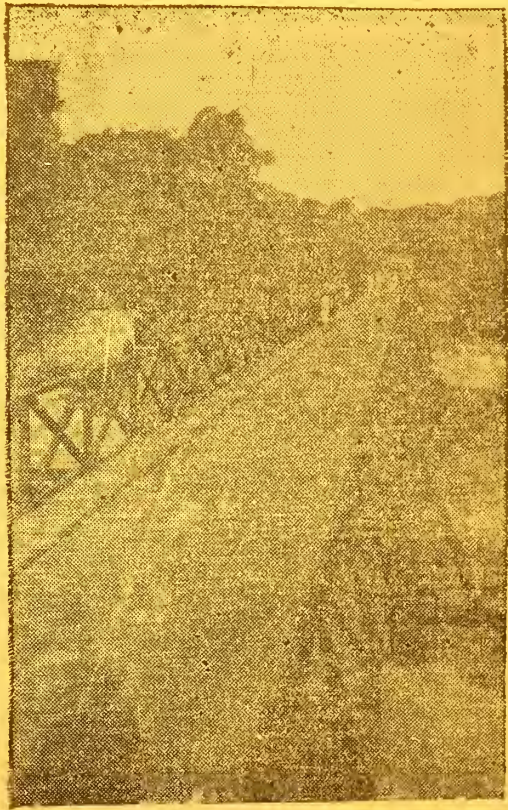
MEIOS DE COMUNICAÇÃO ENTRE AS SEDES MUNICIPAIS, LOCALIDADES  
 OUTRAS E AS CAPITAIS DO ESTADO E OUTRAS. (RODO-  
 VIAS, ESTRADAS DE TROPAS, NAVEGAÇÃO FLU-  
 VIAL, FERROVIAS E REDES AÉREAS)

— T Á B U A N.º 23 —

MUNICÍPIO DE MIGUEL ALVES

Itinerários e vias de comunicação		Quilometragem	
		Dentro do município (a somar)	Terminal
<b>Rodovias e Estradas Carroçaveis</b>			
Da sede a	Barras — via União . . . . .	—	156
	João Pessoa — via União e Barras . . . . .	—	234
	Teresina — via União . . . . .	—	138
	União — via povoado Mato Sêco (27) . . . . .	42	66
	TOTAL . . . . .	42	
<b>Navegação Fluvial:</b>			
Da sede a	João Pessoa . . . . .		38
	Teresina — via União . . . . .		132
	União . . . . .		62





Miguel Alves—Uma de suas pontes



MEIOS DE COMUNICAÇÃO ENTRE AS SEDES MUNICIPAIS, LOCALIDADES  
OUTRAS E AS CAPITAIS DO ESTADO E OUTRAS. (RODO-  
VIAS, ESTRADAS DE TROPAS, NAVEGAÇÃO FLU-  
VIAL, FERROVIAS E REDES AÉREAS)

— T Á B U A N.º 24 —

MUNICÍPIO DE OEIRAS

Itinerários e vias de comunicação		Quilometragem	
		Dentro do município (a somar)	Terminal
<b>Rodovias e Estradas Carroçaveis</b>			
Da sede a	<i>Amarante</i> — via Floriano . . . . .	—	235
	<i>Canto do Buriti</i> — via Simplicio Mendes e São João do Piauí . . . . .	—	294
	<i>Caro Custou</i> (fazenda) . . . . .	30	30
	<i>Espírito Santo</i> (fazenda) . . . . .	30	30
	<i>Floriano</i> — via fazenda Baixa do Buriti (42), povoado Nazaré (Floriano) e Colônia Agrícola “Dr. Sampaio” (Floriano) . . . . .	69	120
	<i>Picos</i> — via povoado Ipiranga (60) . . . . .	60	120
	<i>São João do Piauí</i> — via Simplicio Mendes . . . . .	—	216
	<i>São José do Peixe</i> (povoado) — via povoado São Francisco (100) . . . . .	130	130
	<i>Simplicio Mendes</i> — via fazenda Saco Nacional (30) e fazenda Campos . . . . .	42	120
	<i>Teresina</i> — via Floriano, Amarante e S. Pedro . . . . .	—	414
	<i>Teresina</i> — via Valença, povoado Barro Duro e Natal . . . . .	—	320
	<i>Valença</i> — via povoado Ipiranga e povoado Inhu- ma (Valença) . . . . .	—	120
	<b>TOTAL</b> . . . . .	<b>361</b>	



**Redes Aéreas:**

	<i>Picos</i> (Sindicato Condor Ltda.) . . . . .	75
	<i>Regeneração</i> (Sindicato Condor Ltda.) . . . . .	110
Da sede a	<i>Teresina</i> (Sindicato Condor Ltda.)—via Rege- neração . . . . .	235

NOTA: — Aviões da “Panair” também visitam *Oeiras*.

MEIOS DE COMUNICAÇÃO ENTRE AS SEDES MUNICIPAIS, LOCALIDADES  
 OUTRAS E AS CAPITALS DO ESTADO E OUTRAS. (RODO-  
 VIAS, ESTRADAS DE TROPAS, NAVEGAÇÃO FLU-  
 VIAL, FERROVIAS E REDES AÉREAS)

———— T Á B U A N.º 25 ————

MUNICÍPIO DE PARNAGUÁ

Itinerários e vias de comunicação		Quilometragem	
		Dentro do município (a somar)	Terminal
<b>Rodovias e Estradas Carroçaveis</b>			
Da sede a	Rio Preto (Baía) — via fazenda Maragogipe (24), fazenda Miridan (30), fazenda de Cima (41) e Macapá . . . .	71	107
	TOTAL . . . . .	71	
<b>Estradas de Tropas:</b>			
Da sede a	Bom Jesús . . . . .		110
	Teresina (sendo 110 quilômetros de estradas de tropas e 658 de rodovias) . . . .		768

MEIOS DE COMUNICAÇÃO ENTRE AS SEDES MUNICIPAIS, LOCALIDADES  
 OUTRAS E AS CAPITAIS DO ESTADO E OUTRAS. (RODO-  
 VIAS, ESTRADAS DE TROPAS, NAVEGAÇÃO FLU-  
 VIAL, FERROVIAS E REDES AÉREAS)

— T Á B U A N.º 26 —

MUNICÍPIO DE PARNAÍBA

Itinerários e vias de comunicação		Quilometragem	
		Dentro do município (a somar)	Terminal
<b>Rodovias e Estradas Carroçaveis</b>			
Da sede a	<i>Burití dos Lopes</i> . . . . .	33	45
	<i>Catanduvas</i> (campo de aviação) . . . . .	4	4
	<i>Chaval</i> (Ceará) — via fazenda Ôlho d'água (16), fazenda Lagoa Danta (Luiz Correia), fazenda Camurupim (Luiz Correia), fazenda São Domingos (Luiz Correia) e fazenda Carpina (Luiz Correia) . . . . .	16	72
	<i>Luiz Correia</i> . . . . .	16	16
	<i>Piracuruca</i> — via Burití dos Lopes . . . . .	—	165
	<i>Rosápolis</i> (aeroporto) . . . . .	5	5
	<i>Teresina</i> — via Burití dos Lopes, Bôa Esperan- ça, Barras, Campo Maior e Altos . .	—	394
	<i>Viçosa</i> (Ceará) — via Burití dos Lopes e po- voado Cocal (95) . . . . .	55	
	.. .. .		
	.. .. . TOTAL . . . . .	129	
<b>Navegação Fluvial:</b>			
Da sede a	<i>Teresina</i> . . . . .		360



**Ferrovias:**

Da sede a	<i>Luiz Correia</i> . . . . .	13,602
	<i>Piracuruca</i> . . . . .	133,976

**Redes Aéreas:**

Da sede a	<i>Camocim</i> (Ceará) — (Correio Aéreo Militar)	110
	<i>Piracuruca</i> (Correio Aéreo Militar) . . . . .	104
	<i>Pôrto Alegre</i> (Sindicato Condor Ltda.) . . . . .	75
	<i>Teresina</i> (Correio Aéreo Militar) — via Piracuruca, Periperí e Campo Maior . . . . .	291
	<i>Teresina</i> (Sindicato Condor Ltda.) — via Pôrto Alegre, Repartição e João Pessoa	315

NOTA: — Aviões da “Panair” também visitam *Parnaíba*.

MEIOS DE COMUNICAÇÃO ENTRE AS SEDES MUNICIPAIS, LOCALIDADES  
 OUTRAS E AS CAPITAIS DO ESTADO E OUTRAS. (RODO-  
 VIAS, ESTRADAS DE TROPAS, NAVEGAÇÃO FLU-  
 VIAL, FERROVIAS E REDES AÉREAS)

— T Á B U A N.º 27 —

MUNICÍPIO DE PATROCÍNIO

Itinerários e vias de comunicação		Quilometragem	
		Dentro do município (a somar)	Terminal
<b>Rodovias e Estradas Carroçaveis</b>			
Da sede a	<i>Picos</i> — via povoado Riachão (Picos) e povoado Bocaina (Picos) . . . . .	60	120
	<i>Socorro</i> . . . . .	18	36
	<i>Tauá</i> (Ceará) . . . . .	30	108
	<i>Teresina</i> — via Picos, Valença e povoado Co-roatá (Valença) . . . . .	—	468
	<i>Valença</i> — via Picos . . . . .	—	234
	TOTAL . . . . .	108	

MEIOS DE COMUNICAÇÃO ENTRE AS SEDES MUNICIPAIS, LOCALIDADES  
 OUTRAS E AS CAPITAIS DO ESTADO E OUTRAS. (RODO-  
 VIAS, ESTRADAS DE TROPAS, NAVEGAÇÃO FLU-  
 VIAL, FERROVIAS E REDES AÉREAS)

— T Á B U A N.º 28 —

MUNICÍPIO DE PAULISTA

Itinerários e vias de comunicação		Quilometragem	
		Dentro do município (a somar)	Terminal
<b>Rodovias e Estradas Carroçaveis</b>			
Da sede a	Caldeirãozinho (fazenda)—povoado Serra Vermelha e São Gonçalo (Pernambuco)	51	51
	Jaicós . . . . .	72	120
	Petrolina (Pernambuco) . . . . .	51	204
	Simplicio Mendes . . . . .	93	120
	TOTAL . . . . .	267	
<b>Ferrovias:</b>			
Da sede a	Petrolina (Pernambuco) — Estrada de Ferro Petrolina-Teresina . . . . .	51	204
	TOTAL . . . . .	51	

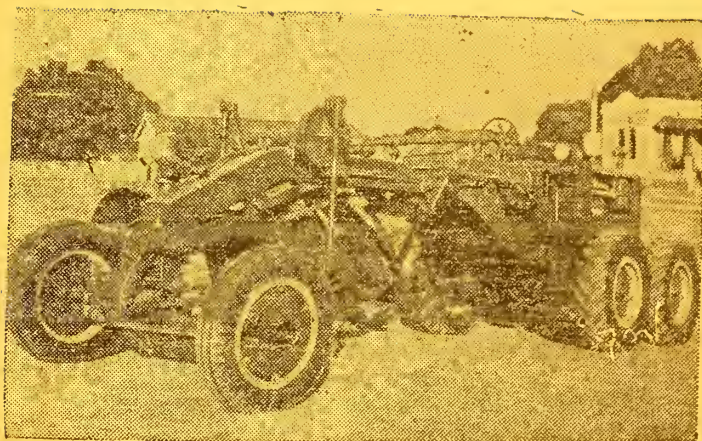
MEIOS DE COMUNICAÇÃO ENTRE AS SEDES MUNICIPAIS, LOCALIDADES  
 OUTRAS E AS CAPITAIS DO ESTADO E OUTRAS. (RODO-  
 VIAS, ESTRADAS DE TROPAS, NAVEGAÇÃO FLU-  
 VIAL, FERROVIAS E REDES AÉREAS)

— T Á B U A N.º 29 —

MUNICÍPIO DE PEDRO SEGUNDO

Itinerários e vias de comunicação		Quilometragem	
		<i>Dentro do município (a somar)</i>	<i>Terminal</i>
<b>Rodovias e Estradas Carroçaveis</b>			
	<i>Castelo</i> — via Periperí e Campo Maior . . . .	—	275
	<i>Ipú (Ceará)</i> . . . . .	43	90
	<i>Periperí</i> — via fazenda Sucurujú (20) . . . .	36	60
	<i>Piracurura</i> — via Periperí . . . . .	—	108
Da sede a	<i>Retiro</i> (povoado) — via fazenda Pedra Vermelha (13), fazenda Araras (15), fazenda Tucuns (20), fazenda Buritinho (26) . . . . .	36	36
	<i>Serra dos Matões</i> (povoado) . . . . .	8	8
	<i>Teresina</i> — via Periperí, Campo Maior e Altos	—	249
	TOTAL . . . . .	123	





Conjunto de máquinas «Caterpillar», abrindo estradas



MEIOS DE COMUNICAÇÃO ENTRE AS SEDES MUNICIPAIS, LOCALIDADES  
OUTRAS E AS CAPITAIS DO ESTADO E OUTRAS. (RODO-  
VIAS, ESTRADAS DE TROPAS, NAVEGAÇÃO FLU-  
VIAL, FERROVIAS E REDES AÉREAS)

— T Á B U A N.º 30 —

MUNICÍPIO DE PERIPERÍ

Itinerários e vias de comunicação		Quilometragem	
		<i>Dentro do município (a somar)</i>	<i>Terminal</i>
<b>Rodovias e Estradas Carroçaveis</b>			
Da sede a	<i>Barras</i> — via povoado Santana de Baixo (Barras) . . . . .	—	74
	<i>Batalha</i> — via fazenda São José (Batalha) . . . . .	22	70
	<i>Caldeirão</i> . . . . .	11	11
	<i>Campo Maior</i> — via povoado Santana de Cima (Barras) e povoado Nazaré (Campo Maior) . . . . .	26	105
	<i>Piracuruca</i> — via povoado Brasileira (Piracuruca) e povoado Conceição (Piracuruca) . . . . .	18	48
	<i>Pedro Segundo</i> — via fazenda Sucurujú (Pedro Segundo) . . . . .	24	60
	<i>São Benedito</i> (Ceará) — via fazenda Taboleiro Alegre (32), fazenda Bebedouro (Piracuruca), fazenda Taboleiro Grande (Piracuruca), fazenda Saco (Piracuruca) e fazenda Veados (Piracuruca) . . . . .	35	145
	<i>Teresina</i> — via Campo Maior e Altos . . . . .	—	189
	<b>TOTAL</b> . . . . .	<b>136</b>	

<b>Ferrovias:</b>		
Da sede a	<i>Piracuruca</i> . . . . .	43,400
<b>Redes Aéreas:</b>		
	<i>Piracuruca</i> (Correio Aéreo Militar) . . . . .	37
	<i>Campo Maior</i> (Correio Aéreo Militar) . . . . .	80
Da sede a	<i>Teresina</i> (Correio Aéreo Militar)—via Campo Maior . . . . .	153



MEIOS DE COMUNICAÇÃO ENTRE AS SEDES MUNICIPAIS, LOCALIDADES  
 OUTRAS E AS CAPITAIS DO ESTADO E OUTRAS. (RODO-  
 VIAS, ESTRADAS DE TROPAS, NAVEGAÇÃO FLU-  
 VIAL, FERROVIAS E REDES AÉREAS)

— T Á B U A N.º 31 —

MUNICÍPIO DE PICOS

Itinerários e vias de comunicação		Quilometragem		
		Dentro do município (a somar)	Terminal	
<b>Rodovias e Estradas Carroçaveis</b>				
Da sede a	<i>Coroatá</i> (povoado) . . . . .	18	18	
	<i>Genipapeiro</i> — via povoado <i>Bocaina</i> e povoado Rodeador (36) . . . . .	24	48	
	<i>Jaicós</i> — via fazenda <i>Veados</i> (24) . . . . .	39	60	
	<i>Oeiras</i> — via povoado <i>São João</i> ( <i>Oeiras</i> ) (84)	50	120	
	<i>Oeiras</i> — via povoado <i>Ipiranga</i> ( <i>Oeiras</i> ) (60)	—	118	
	<i>Patrocínio</i> — via povoado <i>Bocaina</i> (24) e po- voado <i>Riachão</i> (66) . . . . .	75	120	
	<i>São Luiz</i> (povoado) — via povoado <i>Bocaina</i> (24) . . . . .	19	43	
	<i>Simplicio Mendes</i> — via fazenda <i>Veados</i> e po- voado <i>Genipapo</i> (60) . . . . .	72	130	
	<i>Teresina</i> — via <i>Valença</i> e povoado <i>Coroatá</i> ( <i>Valença</i> ) . . . . .	—	348	
	<i>Valença</i> — via povoado <i>Ipiranga</i> ( <i>Oeiras</i> ) e po- voado <i>Inhuma</i> ( <i>Valença</i> ) . . . . .	—	114	
	TOTAL . . . . .		297	
	<b>Redes Aéreas:</b>			
Da sede a	<i>Jaicós</i> ( <i>Sindicato Condor Ltda.</i> ) . . . . .		46	
	<i>Oeiras</i> ( <i>Sindicato Condor Ltda.</i> ) . . . . .		75	
	<i>Teresina</i> ( <i>Sindicato Condor Ltda.</i> ) — via <i>Oei- ras, Regeneração e São Pedro</i> . . . . .		310	
NOTA: — Aviões da “Panair” também visitam <i>Picos</i> .				

MEIOS DE COMUNICAÇÃO ENTRE AS SEDES MUNICIPAIS, LOCALIDADES  
OUTRAS E AS CAPITAIS DO ESTADO E OUTRAS. (RODO-  
VIAS, ESTRADAS DE TROPAS, NAVEGAÇÃO FLU-  
VIAL, FERROVIAS E REDES AÉREAS)

— T Á B U A N.º 32 —

MUNICÍPIO DE PIRACURUCA

Itinerários e vias de comunicação	Quilometragem	
	Dentro do município (a somar)	Terminal
<b>Rodovias e Estradas Carroçaveis</b>		
<i>Batalha</i> — via fazenda Carrapatos (8), fazenda Nova Vida (10), fazenda Lagoa do Saco (13), fazenda São Cristovam (16), fazenda Brejinho (17) e fazenda Canto da Macambira (Batalha) . . . . .	21	42
<i>Burití dos Lopes</i> — via povoado Poções (Burití dos Lopes) . . . . .	66	120
<i>Ibiapina</i> (Ceará) — via fazenda Limoeiro (2), fazenda Pedra Grande (6), fazenda Vertente (7), fazenda Madeira Cortada (19), fazenda Altamira (21), fazenda Lontras (26), fazenda Genipapo (40), fazenda Alto Alegre (43), fazenda Boqueirão (60), fazenda Cajueirinho (70) e fazenda Espírito Santo (85) . . . . .	110	120
<i>Parnaíba</i> — via Burití dos Lopes . . . . .	—	165
<i>Pedro Segundo</i> — via Periperí . . . . .	—	108
<i>Periperí</i> — via povoado Conceição (22) e povoado Brasileira (28) . . . . .	30	48
<i>São Benedito</i> (Ceará) — via fazenda Limoeiro (2), fazenda Altamira (22), fazenda Bebedouro (34), fazenda Tabo-		

Da sede a

	leiro Grande (45), fazenda Saco (54) e fazenda Espírito Santo (82)	110	120
	<i>Teresina</i> — via Periperí, Campo Maior e Altos	—	237
	<b>TOTAL . . . . .</b>	<b>337</b>	
<b>Ferrovias:</b>			
Da sede a	<i>Parnaíba</i> . . . . .		133,976
	<i>Periperí</i> . . . . .		43,400
<b>Redes Aéreas:</b>			
Da sede a	<i>Parnaíba</i> (Correio Aéreo Militar) . . . . .		15
	<i>Periperí</i> (Correio Aéreo Militar) . . . . .		37
	<i>Teresina</i> (Correio Aéreo Militar) — via Peri- perí e Campo Maior . . . . .		190

MEIOS DE COMUNICAÇÃO ENTRE AS SEDES MUNICIPAIS, LOCALIDADES  
OUTRAS E AS CAPITALS DO ESTADO E OUTRAS. (RODO-  
VIAS, ESTRADAS DE TROPAS, NAVEGAÇÃO FLU-  
VIAL, FERROVIAS E REDES AÉREAS)

— T Á B U A N.º 33 —

MUNICÍPIO DE PÓRTO ALEGRE

Itinerários e vias de comunicação	Quilometragem	
	Dentro do município (a somar)	Terminal
<b>Rodovias e Estradas Carroçaveis</b>		
<i>Bôa Esperança</i> — via fazenda Candieiro (7), fazenda Alegria (10), fazenda São Grigório (18), fazenda Pau dóleo (21), Ôlho dáguinha (23), fazenda Vermelha (25), fazenda Pau Ferrado (27), fazenda Cocos (32), fazenda Curralinho (33) e fazenda Riacho do Capoeiro (36) . . . . .	59	82
<i>Burití dos Lopes</i> — via Bôa Esperança . . . .	—	210
<i>João Pessoa</i> — via fazenda Candieiro (27), fazenda Alegre (10), fazenda São Grigório (18), fazenda Taboleiro Grande (25), fazenda Genipapeiro (31), fazenda Contendas (42), fazenda Mucambo (43), fazenda Barroção (44), fazenda Pedrinhas (45), povoado Matias Olímpio (47), fazenda Mata do Saco (48), fazenda Lagedo (50), fazenda Alagadiço (52), fazenda Burití Bravo (54), fazenda Chapadinha (64) e fazenda São Raimundo (70) . . . . .	70	110
Da sede a Do povoado Repartição ao lugar São Raimundo . . . . .	24	31
TOTAL . . . . .	153	



<b>Navegação Fluvial:</b>		
Da sede a	<i>João Pessoa</i> . . . . .	75
	<i>Teresina</i> . . . . .	245
<b>Redes Aéreas:</b>		
Da sede a	<i>Parnaíba</i> (Sindicato Condor Ltda.) . . . . .	90
	<i>Repartição</i> (Sindicato Condor Ltda.) . . . . .	45
	<i>Teresina</i> (Sindicato Condor Ltda.) . . . . .	210

MEIOS DE COMUNICAÇÃO ENTRE AS SEDES MUNICIPAIS, LOCALIDADES  
OUTRAS E AS CAPITAIS DO ESTADO E OUTRAS. (RODO-  
VIAS, ESTRADAS DE TROPAS, NAVEGAÇÃO FLU-  
VIAL, FERROVIAS E REDES AÉREAS)

— T Á B U A N.º 34 —

MUNICÍPIO DE PÔRTO SEGURO

Itinerários e vias de comunicação		Quilometragem	
		Dentro do município (a somar)	Terminal
<b>Rodovias e Estradas Carroçaveis</b>			
Da sede a	Aparecida — via povoado Tinguís (48) e povoado Brejo (60) . . . . .	60	105
	Jerumenha — via povoado Tinguís . . . . .	—	68
	Teresina — via Jerumenha, Floriano, Amaran- te e São Pedro . . . . .	—	434
	Uruçuí — via Aparecida . . . . .	—	195
Do povoado	Brejo á fazenda Cabeceira do Lança . . . . .	30	30
TOTAL . . . . .		90	
<b>Navegação Fluvial:</b>			
Da sede a	Floriano . . . . .		100
	Teresina — via Floriano . . . . .		365
	Uruçuí . . . . .		130

MEIOS DE COMUNICAÇÃO ENTRE AS SEDES MUNICIPAIS, LOCALIDADES  
 OUTRAS E AS CAPITAIS DO ESTADO E OUTRAS. (RODO-  
 VIAS, ESTRADAS DE TROPAS, NAVEGAÇÃO FLU-  
 VIAL, FERROVIAS E REDES AÉREAS)

———— T Á B U A N.º 35 ————

MUNICÍPIO DE REGENERAÇÃO

Itinerários e vias de comunicação		Quilometragem	
		Dentro do município (a somar)	Terminal
<b>Rodovias e Estradas Carroçaveis</b>			
Da sede a	<i>Amarante</i> . . . . .	3	22
	<i>Papagaio</i> (povoado — Valença) . . . . .	58	60
	<i>São Pedro</i> — via povoado Angical (Amarante)	10	36
	<i>Teresina</i> — via São Pedro e Natal (Teresina)	—	161
	<i>Valença</i> — via São Pedro, povoado Cantinho (São Pedro) e povoado Coroatá (Valença) . . . . .	—	207
	TOTAL . . . . .	71	
<b>Redes Aéreas:</b>			
Da sede a	<i>Oeiras</i> (Sindicato Condor Ltda.) . . . . .		110
	<i>São Pedro</i> (Sindicato Condor Ltda.) . . . . .		35
	<i>Teresina</i> (Sindicato Condor Ltda.) — via São Pedro . . . . .		125

MEIOS DE COMUNICAÇÃO ENTRE AS SEDES MUNICIPAIS, LOCALIDADES  
 OUTRAS E AS CAPITAIS DO ESTADO E OUTRAS. (RODO-  
 VIAS, ESTRADAS DE TROPAS, NAVEGAÇÃO FLU-  
 VIAL, FERROVIAS E REDES AÉREAS)

———— T Á B U A N.º 36 ————

MUNICÍPIO DE RIBEIRO GONÇALVES

Itinerários e vias de comunicação		Quilometragem	
		Dentro do município (a somar)	Terminal
<b>Navegação Fluvial:</b>			
Da sede a	Santa Filomena . . . . .		230
	Teresina — via Floriano . . . . .		595
	Uruçuí . . . . .		100



MEIOS DE COMUNICAÇÃO ENTRE AS SEDES MUNICIPAIS, LOCALIDADES  
OUTRAS E AS CAPITAIS DO ESTADO E OUTRAS. (RODO-  
VIAS, ESTRADAS DE TROPAS, NAVEGAÇÃO FLU-  
VIAL, FERROVIAS E REDES AÉREAS)

———— T Á B U A N.º 37 ————

MUNICÍPIO DE SÃO BENEDITO

Itinerários e vias de comunicação		Quilometragem	
		Dentro do município (a somar)	Terminal
<b>Rodovias e Estradas Carroçáveis</b>			
Da sede a	<i>Alto Longá</i> — via fazenda Bom Passar . . . .	17	32
	<i>Altos</i> — via fazenda Bom Passar (17) e Pas- sagem das Flores (18) . . . . .	18	50
	<i>Bandarra</i> (fazenda) . . . . .	15	15
	<i>Prata</i> (povoado—Valença)—via fazenda Jaca- ré (14), fazenda Ôlho d'água (26) e fazenda São José (Alto Longá) . .	30	32
	<i>Teresina</i> — via Altos . . . . .	18	92
	<i>Valença</i> — via Altos, Teresina, povoado Canti- nho (São Pedro) e povoado Coroatá (Valença) . . . . .	—	336
	<b>TOTAL</b> . . . . .	<b>98</b>	

MEIOS DE COMUNICAÇÃO ENTRE AS SEDES MUNICIPAIS, LOCALIDADES  
 OUTRAS E AS CAPITAIS DO ESTADO E OUTRAS. (RODO-  
 VIAS, ESTRADAS DE TROPAS, NAVEGAÇÃO FLU-  
 VIAL, FERROVIAS E REDES AÉREAS)

———— T Á B U A N.º 38 ————

MUNICÍPIO DE SANTA FILOMENA

Itinerários e vias de comunicação	Quilometragem	
	<i>Dentro do município (a somar)</i>	<i>Terminal</i>
<b>Navegação Fluvial:</b>		
Da sede a	<i>Barra das Canárias — via Parnaíba . . . . .</i>	1.215
	<i>Ribeiro Gonçalves . . . . .</i>	230
	<i>Teresina—via Ribeiro Gonçalves e Floriano . .</i>	825

MEIOS DE COMUNICAÇÃO ENTRE AS SEDES MUNICIPAIS, LOCALIDADES  
 OUTRAS E ÀS CAPITAIS DO ESTADO E OUTRAS. (RODO-  
 VIAS, ESTRADAS DE TROPAS, NAVEGAÇÃO FLU-  
 VIAL, FERROVIAS E REDES AÉREAS)

— T Á B U A N.º 39 —

MUNICÍPIO DE SÃO JOÃO DO PIAUÍ

Itinerários e vias de comunicação		Quilometragem	
		Dentro do município (a somar)	Terminal
<b>Rodovias e Estradas Carroçaveis</b>			
Da sede a	<i>Canto do Buriti</i> — via fazenda Nova Olinda ..	42	84
	<i>Paulista</i> — via povoado Conceição . . . . .	65	198
	<i>São Raimundo Nonato</i> — via fazenda Bom Jar- dim (12), fazenda São João Ver- melho . . . . .	57	108
	<i>Simplicio Mendes</i> — via povoado São Domingos (28), fazenda Bugio (42) e fazen- Saco (48) . . . . .	65	90
	<i>Teresina</i> — via Simplicio Mendes, Oeiras, Flo- riano, Amarante e São Pedro . . . .	—	624
	TOTAL . . . . .	229	

MEIOS DE COMUNICAÇÃO ENTRE AS SEDES MUNICIPAIS, LOCALIDADES  
OUTRAS E AS CAPITAIS DO ESTADO E OUTRAS. (RODO-  
VIAS, ESTRADAS DE TROPAS, NAVEGAÇÃO FLU-  
VIAL, FERROVIAS E REDES AÉREAS)

———— T Á B U A N.º 40 ————

MUNICÍPIO DE SÃO MIGUEL DO TAPUIO

Itinerários e vias de comunicação		Quilometragem	
		Dentro do município (a somar)	Terminal
<b>Rodovias e Estradas Carroçaveis</b>			
Da sede a	<i>Alto Longá</i> — via Castelo, Campo Maior e Al- tos . . . . .	21	238
	<i>Castelo</i> . . . . .	20	42
	<i>Castelo</i> — via fazenda Nova Olinda (Castelo)	14	69
	<i>Crateús</i> (Ceará) . . . . .	57	67
	<i>Campo Maior</i> — via Castelo . . . . .	21	152
	<i>Altos</i> — via Castelo e Campo Maior . . . . .	20	194
	<i>Teresina</i> — via Castelo, Campo Maior e Al- tos . . . . .	21	236
	<i>Valença</i> — via fazenda Genipapeiro (35), fa- zenda Vitória (43), fazenda Carna- ubal (56), fazenda Brejo Grande (67), fazenda Canabrinha (73), fazenda Mendes (81) e fazenda Maquiné (90) . . . . .	92	158
	<b>TOTAL</b> . . . . .	<b>266</b>	



MEIOS DE COMUNICAÇÃO ENTRE AS SEDES MUNICIPAIS, LOCALIDADES  
OUTRAS E AS CAPITAIS DO ESTADO E OUTRAS. (RODO-  
VIAS, ESTRADAS DE TROPAS, NAVEGAÇÃO FLU-  
VIAL, FERROVIAS E REDES AÉREAS)

— T Á B U A N.º 41 —

MUNICÍPIO DE SÃO PEDRO

Itinerários e vias de comunicação		Quilometragem	
		Dentro do município (a somar)	Terminal
<b>Rodovias e Estradas Carroçaveis</b>			
Da sede a	<i>Água Branca</i> (povoado) . . . . .	12	12
	<i>Amarante</i> . . . . .	6	54
	<i>Belém</i> — via fazenda Candonga (Belém) . . .	20	42
	<i>Lagoa</i> (fazenda) — via Marco da Cruz do Paiva e sítio Paraíso (52) . . . . .	57	57
	<i>Regeneração</i> . . . . .	26	36
	<i>São Benedito</i> — via Teresina . . . . .	—	227
	<i>Teresina</i> — via fazenda Feitoria (20) e marco da Cruz do Paiva (42) . . . . .	42	125
	<i>Valença</i> — via povoado Cantinho (40) e po- voado Coroatá (Valença) . . . . .	50	171
	TOTAL . . . . .	213	
	<b>Redes Aéreas:</b>		
Da sede a	<i>Regeneração</i> (Sindicato Condor Ltda.) . . . .		35
	<i>Teresina</i> (Sindicato Condor Ltda.) . . . . .		90
NOTA: — Aviões da “Panair” também visitam <i>São Pedro</i> .			

MEIOS DE COMUNICAÇÃO ENTRE AS SEDES MUNICIPAIS, LOCALIDADES  
OUTRAS E AS CAPITAIS DO ESTADO E OUTRAS. (RODO-  
VIAS, ESTRADAS DE TROPAS, NAVEGAÇÃO FLU-  
VIAL, FERROVIAS E REDES AÉREAS)

— T Á B U A N.º 42 —

MUNICÍPIO DE SÃO RAIMUNDO NONATO

Itinerários e vias de comunicação		Quilometragem	
		Dentro do município (a somar)	Terminal
<b>Rodovias e Estradas Carroçaveis</b>			
De sede a	<i>Bom Jesús</i> — via São João do Piauí e Canto do Buriti . . . . .	—	525
	<i>Canto do Buriti</i> — via São João do Piauí . . . . .	—	192
	<i>Caracol</i> (povoado) — via fazenda São Braz (50) . . . . .	90	90
	<i>Remanso</i> (Baía) — via povoado S. Lourenço (24) e povoado Quemadas (48) . . . . .	48	96
	<i>São João do Piauí</i> —via fazenda Várzea Grande (36) . . . . .	52	108
	<i>Teresina</i> — via São João do Piauí, Simplício Mendes, Oeiras, Floriano, Amarante e São Pedro . . . . .	—	732
	TOTAL . . . . .	190	

MEIOS DE COMUNICAÇÃO ENTRE AS SEDES MUNICIPAIS, LOCALIDADES  
 OUTRAS E AS CAPITAIS DO ESTADO E OUTRAS. (RODO-  
 VIAS, ESTRADAS DE TROPAS, NAVEGAÇÃO FLU-  
 VIAL, FERROVIAS E REDES AÉREAS)

———— T Á B U A N.º 43 ————

MUNICÍPIO DE SIMPLÍCIO MENDES

Itinerários e vias de comunicação		Quilometragem	
		Dentro do município (a somar)	Terminal
<b>Rodovias e Estradas Carroçaveis</b>			
Da sede a	<i>Oeiras</i> — via fazenda Piaçaba (60) . . . . .	78	120
	<i>Oeiras</i> — via fazenda Campos (30) . . . . .	84	126
	<i>Paulista</i> . . . . .	42	120
	<i>Picos</i> — via fazenda Genipapo (Picos) . . . .	36	144
	<i>São João do Piauí</i> . . . . .	27	90
	<i>Teresina</i> — via Oeiras, Floriano, Amarante e São Pedro . . . . .	—	534
	TOTAL . . . . .	267	

MEIOS DE COMUNICAÇÃO ENTRE AS SEDES MUNICIPAIS, LOCALIDADES  
 OUTRAS E AS CAPITAIS DO ESTADO E OUTRAS. (RODO-  
 VIAS, ESTRADAS DE TROPAS, NAVEGAÇÃO FLU-  
 VIAL, FERROVIAS E REDES AÉREAS)

— T Á B U A N.º 44 —

MUNICÍPIO DE SOCORRO

Itinerários e vias de comunicação		Quilometragem	
		Dentro do município (a somar)	Terminal
<b>Redovias e Estradas Carroçaveis</b>			
Da sede a	<i>Jaicós</i> — via povoado Bôa Esperança (Jaicós)	41	79
	<i>Picos</i> — via Bôa Esperança e Jaicós . . . . .	41	139
	<i>Patrocínio</i> — via sítio Sanharó . . . . .	12	36
	<i>Teresina</i> — via Bôa Esperança, Jaicós, Picos, Ipiranga, Inhumas, Valença, povoado Coroatá, povoado Cantinho, povoado Barro Duro, povoado Natal e Morri- nhos . . . . .	41	559
	Do povoado Caldeirão Grande ao leito da serra Araripe (li- mite com Pernambuco) . . . . .	20	20
Do povoado Lagoa das Pedras ao povoado Lagoa Seca . . . . .	60	60	
TOTAL . . . . .		215	





UNIÃO—PONTE NO RIACHO «RAIZ»



MEIOS DE COMUNICAÇÃO ENTRE AS SEDES MUNICIPAIS, LOCALIDADES  
 OUTRAS E AS CAPITAIS DO ESTADO E OUTRAS. (RODO-  
 VIAS, ESTRADAS DE TROPAS, NAVEGAÇÃO FLU-  
 VIAL, FERROVIAS E REDES AÉREAS)

— T Á B U A N.º 45 —

MUNICÍPIO DE UNIÃO

Itinerários e vias de comunicação	Quilometragem	
	Dentro do município (a somar)	Terminal
<b>Rodovias e Estradas Carroçaveis</b>		
<i>Barras</i> — via fazenda Concórdia (20), fazenda Santa Rosa (30), fazenda Lagoa do Barro (38), povoado Cupins (40) e fazenda Bôa Vista (44) . . . . .	44	96
<i>Davi Caldas</i> (Colônia Agrícola) . . . . .	36	36
<i>Gameleira</i> (fazenda) — via São João . . . . .	36	36
<i>José de Freitas</i> — via fazenda Piquizeiro (14), fazenda Velame (22), fazenda Alagadiço (25), fazenda Ôlho d'água do Domingos (28), fazenda Jacú (30) e fazenda Angelim (34) . . . . .	34	42
<i>José de Freitas</i> (Ramal da fazenda Jacú)—via fazenda Pedra de Amolar (2), fazenda Bôa Fé (7) e fazenda 1.º de Maio . . . . .		21
<i>Miguel Alves</i> — via fazenda Morro do Pires (12), povoado São Mamede (14), povoado Novo Nilo (20) e fazenda 4 de Dezembro (36) . . . . .	42	66
<i>Teresina</i> — via fazenda São Felipe (7), fazenda Xixá (10), fazenda Soares (18), fazenda Concórdia (24) e fazenda São João (28) . . . . .	30	72

Da sede a

<i>Vinagreira</i> (fazenda) — via fazenda Melan- cias (12), fazenda Cantinho (20), fazenda Salôbro (26), fazenda La- goa Alegre (35) e fazenda Caldei- rão (46) . . . . .		47	53
TOTAL . . . . .		284	
<b>Navegação Fluvial:</b>			
Da sede a	<i>Miguel Alves</i> . . . . .		62
	<i>Teresina</i> . . . . .		70



MEIOS DE COMUNICAÇÃO ENTRE AS SEDES MUNICIPAIS, LOCALIDADES  
 OUTRAS E AS CAPITAIS DO ESTADO E OUTRAS. (RODO-  
 VIAS, ESTRADAS DE TROPAS, NAVEGAÇÃO FLU-  
 VIAL, FERROVIAS E REDES AÉREAS)

— T Á B U A N.º 46 —

MUNICÍPIO DE URUCUÍ

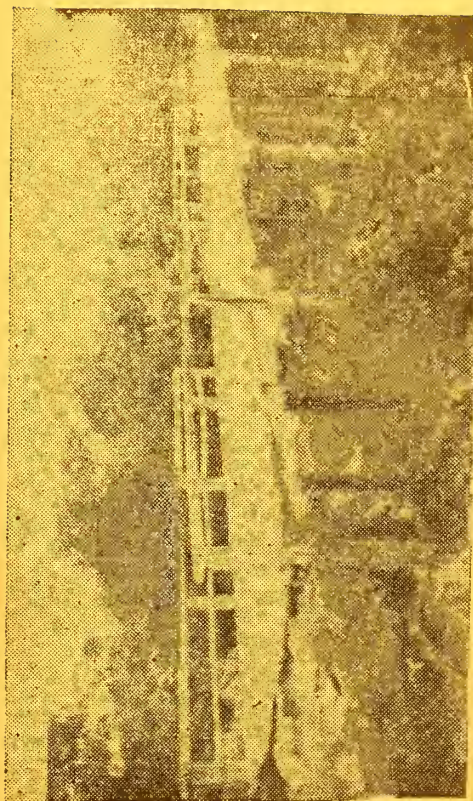
Itinerários e vias de comunicação		Quilometragem	
		Dentro do município (a somar)	Terminal
<b>Rodovias e Estradas Carroçaveis</b>			
Da sede a	<i>Aparecida</i> — via povoado Cascavel . . . . .	64	101
	<i>Pôrto Seguro</i> — via <i>Aparecida</i> . . . . .	—	195
	<i>Teresina</i> — via <i>Aparecida</i> , <i>Jerumenha</i> , <i>Floriano</i> , <i>Amarante</i> e <i>São Pedro</i> . . . . .	—	555
	TOTAL . . . . .	64	
<b>Navegação Fluvial:</b>			
Da sede a	<i>Pôrto Seguro</i> . . . . .		130
	<i>Ribeiro Gonçalves</i> . . . . .		100
	<i>Teresina</i> — via <i>Floriano</i> . . . . .		495
<b>Redes Aéreas:</b>			
Da sede a	<i>Carolina</i> — (Maranhão) (Sindicato Condor Ltda.) . . . . .		330
	<i>Floriano</i> (Sindicato Condor Ltda.) . . . . .		180
	<i>Teresina</i> (Sindicato Condor Ltda.) — via <i>Floriano</i> e <i>Amarante</i> . . . . .		370
NOTA: — Aviões da “Panair” também visitam <i>Urucuí</i> .			

MEIOS DE COMUNICAÇÃO ENTRE AS SEDES MUNICIPAIS, LOCALIDADES  
OUTRAS E AS CAPITAIS DO ESTADO E OUTRAS. (RODO-  
VIAS, ESTRADAS DE TROPAS, NAVEGAÇÃO FLU-  
VIAL, FERROVIAS E REDES AÉREAS)

— T Á B U A N.º 47 —

MUNICÍPIO DE VALENÇA

Itinerários e vias de comunicação	Quilometragem	
	Dentro do município (a somar)	Terminal
<b>Rodovias e Estradas Carroçaveis</b>		
<i>Alto Alegre</i> (fazenda) — via povoado Coroatá e povoado São Felix (48) . . . . .	70	132
<i>Alto Longá</i> — via povoado Corpatá (62), povoado Cantinho (São Pedro), Teresina e Altos . . . . .	110	318
<i>Amarante</i> — via São Pedro . . . . .	—	225
<i>Boqueirão</i> (fazenda) — via povoado Pimenteiras . . . . .	9	59
<i>Oeiras</i> — via povoado Inhumas e povoado Ipiranga (Oeiras) . . . . .	62	120
<i>Patrocínio</i> — via Picos . . . . .	—	234
<i>Picôs</i> — via povoado Inhumas e povoado Ipiranga (Oeiras) . . . . .	—	114
<i>Regeneração</i> — via São Pedro . . . . .	—	207
<i>São Benedito</i> — via povoado Coroatá, povoado Cantinho (São Pedro), Marco da Cruz do Paiva (Teresina), Teresina e Altos . . . . .	—	336
<i>São Miguel do Tapuio</i> — via povoado Pimenteiras (50) . . . . .	66	158
<i>São Pedro</i> — via povoado Coroatá e povoado Cantinho (São Pedro) . . . . .	—	171
<i>Tauá</i> (Ceará) — via povoado Pimenteiras (50)	80	215
<i>Teresina</i> — via povoado Coroatá, povoado Cantinho e Marco da Cruz do Paiva . . . . .	—	234
Da fazenda Barreiras ao povoado Novo Oriente . . . . .	18	18
Do povoado Campo Largo ao povoado Santa Cruz — via povoado Aroazes (22) . . . . .	49	49
<b>TOTAL</b> . . . . .	<b>464</b>	



VALENÇA—PONTE SÔBRE O RIACHO DA «PORTA»





RESUMO DA QUILOMETRAGEM das rodovias do ESTADO DO PIAUI  
discriminadas por município, em 1941

	<i>Km.</i>
1—TERESINA (Capital) . . . . .	345
2—Alto Longá . . . . .	68
3—Altos . . . . .	93
4—Amarante . . . . .	183
5—Aparecida . . . . .	140
6—Barras . . . . .	421
7—Batalha . . . . .	152
8—Belém . . . . .	129
9—Boa Esperança . . . . .	179
10—Bom Jesús . . . . .	150
11—Buriti dos Lopes . . . . .	155
12—Campo Maior . . . . .	216
13—Canto do Buriti . . . . .	97
14—Castélo . . . . .	247
15—Corrente . . . . .	85
16—Floriano . . . . .	697
17—Gilbués . . . . .	—
18—Jaicós . . . . .	244
19—Jerumenha . . . . .	138
20—João Pessoa . . . . .	130
21—José de Freitas . . . . .	140
22—Luiz Correia . . . . .	62
23—Miguel Alves . . . . .	42
24—Oeiras . . . . .	361
25—Parnaguá . . . . .	71
26—Parnaíba . . . . .	129
27—Patrocínio . . . . .	108
28—Paulista . . . . .	267
29—Pedro II . . . . .	123
30—Periperí . . . . .	136
31—Picos . . . . .	297
32—Piracuruca . . . . .	337

33—Porto Alegre . . . . .	153
34—Porto Seguro . . . . .	90
35—Regeneração . . . . .	71
36—Ribeiro Gonçalves . . . . .	—
37—Santa Filomena . . . . .	—
38—São Benedito . . . . .	98
39—São João do Piauí . . . . .	229
40—São Miguel do Tapúio . . . . .	266
41—São Pedro . . . . .	213
42—São Raimundo Nonato . . . . .	190
43—Simplicio Mendes . . . . .	267
44—Secorro . . . . .	215
45—União . . . . .	284
46—Uruçuí . . . . .	64
47—Valença . . . . .	464
	<hr/>
Total Geral . . . . .	8.546

QUILOMETRAGEM total das rodovias no ESTADO DO PIAUÍ: — oito mil quinhentos e quarenta e seis (8.546) Km.

CALCULO DA SUPERFICIE DOS MUNICIPIOS DO PIAUI, PELA  
DIVISÃO TERRITORIAL DE 1938:

1—TERESINA (capital) . . . . .	2.845 km2.
2—Alto Longá . . . . .	2.550 “
3—Altos . . . . .	2.210 “
4—Amarante . . . . .	3.147 “
5—Aparecida . . . . .	6.310 “
6—Barras . . . . .	2.988 “
7—Batalha . . . . .	1.816 “
8—Belém . . . . .	1.550 “
9—Bôa Esperança . . . . .	1.280 “
10—Bom Jesús . . . . .	17.280 “
11—Burití dos Lopes . . . . .	2.400 “
12—Campo Maior . . . . .	3.988 “
13—Canto do Burití . . . . .	9.972 “
14—Castelo . . . . .	6.880 “
15—Corrente . . . . .	6.702 “
16—Floriano . . . . .	7.230 “
17—Gilbués . . . . .	10.665 “
18—Jaicós . . . . .	4.990 “
19—Jerumenha . . . . .	7.040 “
20—João Pessoa . . . . .	1.147 “
21—José de Freitas . . . . .	1.386 “
22—Luiz Correia . . . . .	1.537 “
23—Miguel Alves . . . . .	1.710 “
24—Oeiras . . . . .	9.222 “
25—Parnaguá . . . . .	7.212 “
26—Parnaíba . . . . .	1.760 “
27—Patrocínio . . . . .	1.730 “
28—Paulista . . . . .	9.689 “
29—Pedro II . . . . .	3.662 “
30—Periperí . . . . .	1.633 “
31—Picos . . . . .	5.180 “
32—Piracuruca . . . . .	6.678 “
33—Pôrto Alegre . . . . .	1.717 “
34—Pôrto Seguro . . . . .	2.772 “

35—Regeneração . . . . .	2.050	“
36—Ribeiro Gonçalves . . . . .	14.878	“
37—Santa Filomena . . . . .	9.578	“
38—São Benedito . . . . .	1.498	“
39—São João do Piauí . . . . .	9.700	“
40—São Miguel do Tapuio . . . . .	4.305	“
41—São Pedro . . . . .	2.134	“
42—São Raimundo Nonato . . . . .	17.098	“
43—Simplício Mendes . . . . .	4.683	“
44—Socorro . . . . .	1.003	“
45—União . . . . .	1.900	“
46—Uruçuí . . . . .	6.507	“
47—Valença . . . . .	11.362	“

---

245.582 km2.

---





I. B. G. E.  
INSPETORIA GERAL  
23 ABR 1947









IBGE

Tabuas itinerarias: Rodovias,  
estradas carroçaveis, estradas  
de tropas, navegação fluvial.:

656.02(812.2)/T114ta

(1551/79)


Prove que sabe honrar os seus com-  
promissos restituindo com pontualidade  
este livro à Biblioteca Central do IBGE

Prazo de empréstimo 15 dias,  
podendo ser prorrogado, caso a obra não  
esteja sendo procurada por outro leitor.

18 432

DOC