

ORÇAMENTO

DO

MINISTERIO DA MARINHA

PARA O

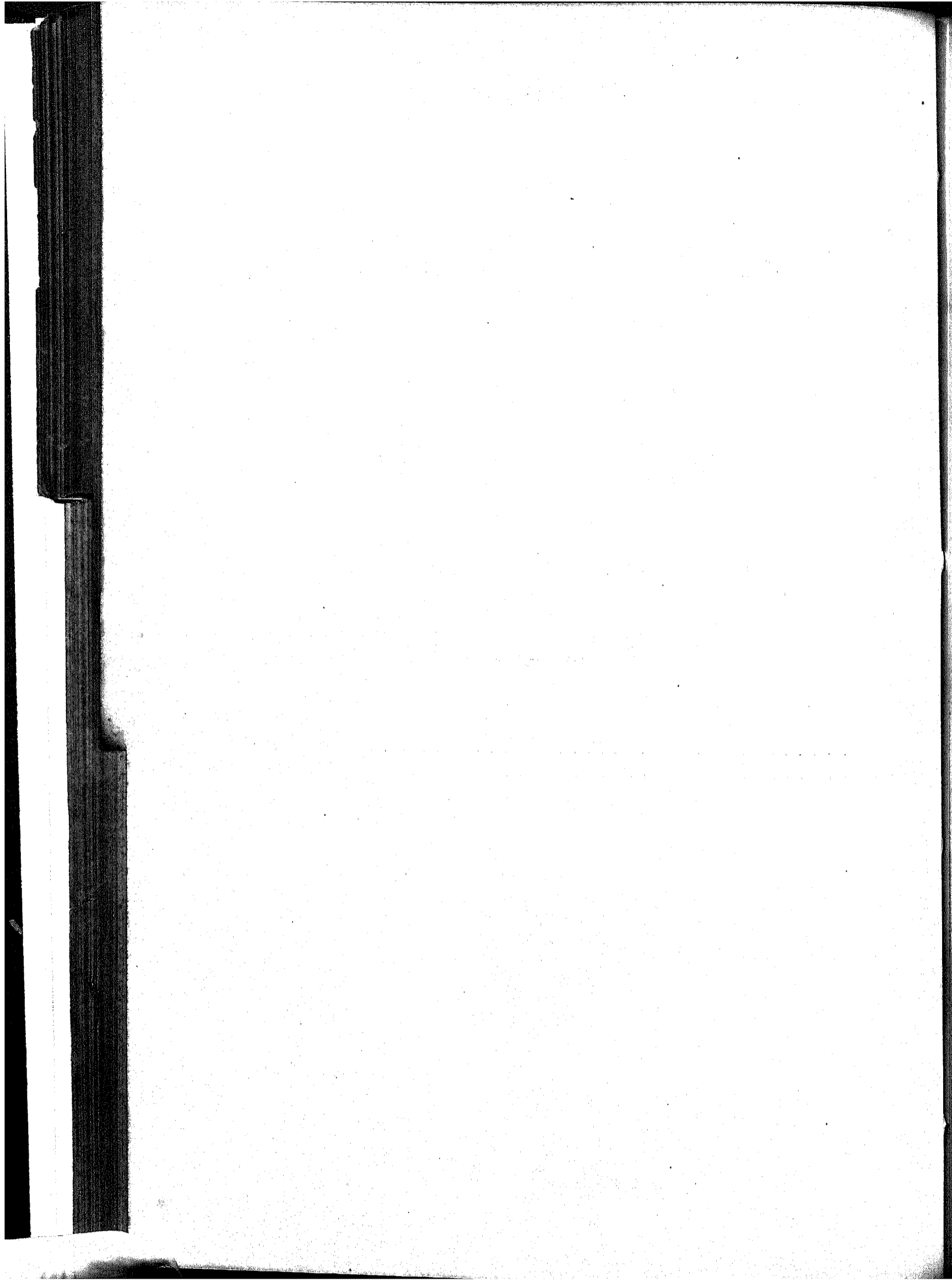
EXERCICIO DE 1919

Artigo n. 27 da Lei n. 3.674, de 7 de Janeiro de 1919

PAPEL	49.682:590\$928
OURO	400:000\$000



IMPrensa NAVAL
1919
ARSENAL DE MARINHA

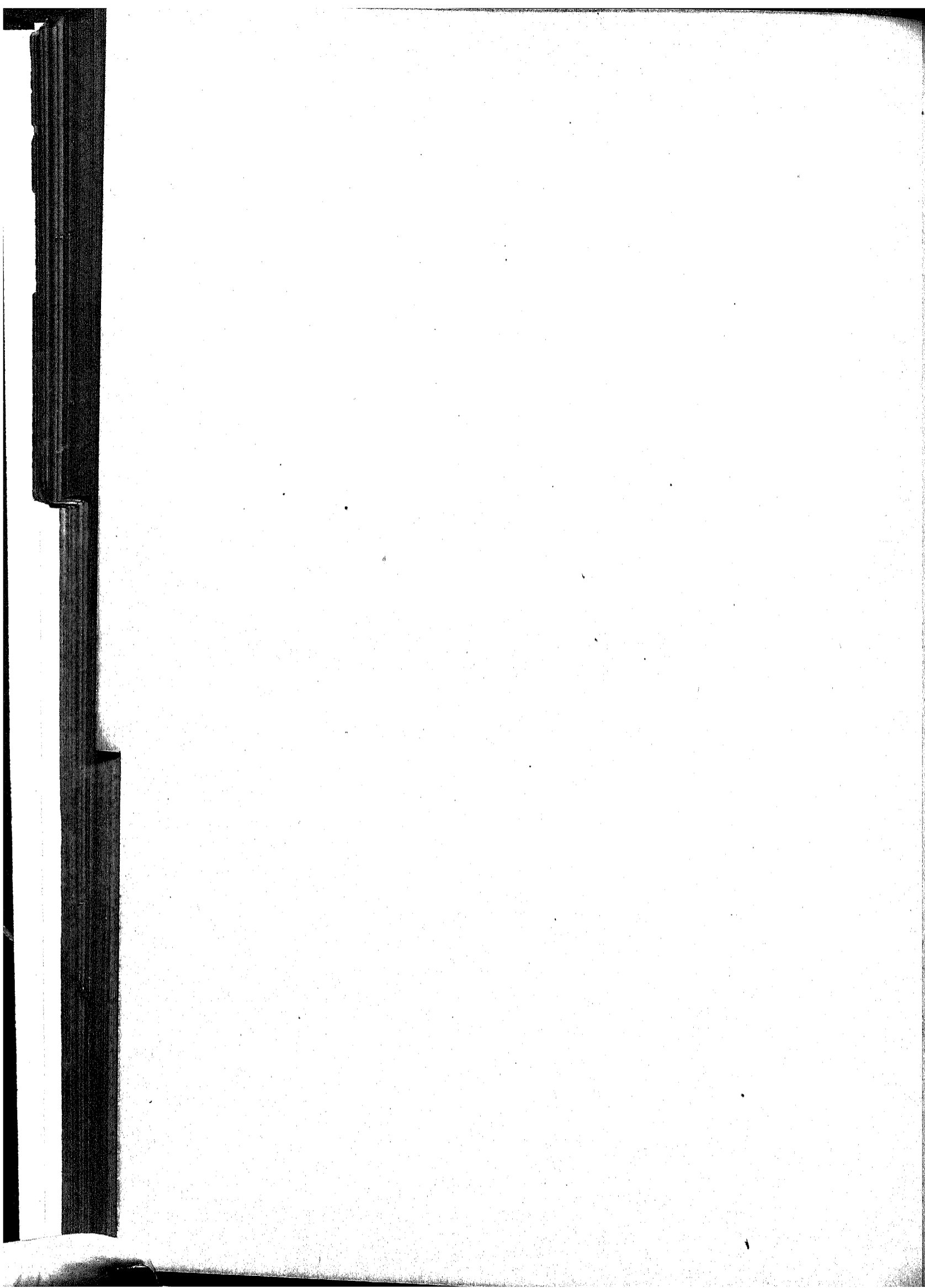


ORÇAMENTO

— DO —

MINISTERIO DA MARINHA

Para o Exercício de 1919



MINISTERIO DA MARINHA

Exercicio de 1919

Resumo das tabellas do orçamento para o exercicio acima

NUMEROS	VERBAS	QUANTIA FIXADA	
		OURO	PAPEL
1	Gabinete do Ministro e Directoria do Expediente	—	212:410\$000
2	Almirantado, Estado Maior e Inspectorias.	—	167:400\$000
3	Directoria Geral de Contabilidade.	—	345:800\$000
4	Auditoria.	—	119:700\$000
5	Officiaes e Sub-Officiaes dos quadros da Armada.	—	13.984:878\$920
6	Marinheiros, foguistas e taifa	—	7.336:705\$000
7	Batalhão Naval	—	591:464\$000
8	Arsenaes	—	3.017:204\$687
9	Inspectoria de Portos e Costas	—	622:787\$000
10	Depositos Navaes	—	128:744\$000
11	Hospitaes	—	305:170\$000
12	Superintendencia de Navegação	—	1.416:840\$000
13	Ensino Naval	—	1.656:678\$984
14	Bibliotheca, Museu, Archivo e Imprensa Naval	—	222:560\$000
15	Directoria do Armamento	—	436:265\$000
16	Munições de guerra.	—	500:000\$000
17	Munições de bocca.	—	7.450:079\$000
18	Munições navaes.	—	1.400:000\$000
19	Material de construcção naval.	—	1.000:000\$000
20	Combustivel	—	3.000:000\$000
21	Obras	—	450:000\$000
22	Fretes, passagens, ajudas de custo, commissões de saques, etc.	—	250:000\$000
23	Despezas extraordinarias.	—	300:000\$000
24	Addidos	—	1.049:429\$000
25	Classes inactivas.	—	3.173:245\$937
26	Despezas no Exterior	400:000\$000	\$
27	Pagamento de diarias aos operarios	—	545:229\$400
	Somma	400:000\$000	49.682:590\$928

VERBA I

Gabinete do Ministro e Directoria do Expediente

NUMERO DO PESSOAL	NATUREZA DA DESPEZA	FIXADA ARA 1919	
PESSOAL			
GABINETE DO MINISTRO			
	Ministro Grat.	24:000\$000	
	Representação.	18:000\$000	42:000\$000
	Para condução do Ministro	12:000\$000	54:000\$000
DIRECTORIA DO EXPEDIENTE			
1	Director. Venc.	18:000\$000	18:000\$000
2	Chefes de Secção »	12:000\$000	24:000\$000
2	1 ^{os} Officiaes »	9:600\$000	19:200\$000
2	2 ^o Officiaes »	7:200\$000	14:400\$000
4	3 ^{os} Officiaes »	5:400\$000	21:600\$000
4	4 ^{os} Officiaes »	3:600\$000	14:400\$000
1	Porteiro »	6:000\$000	6:000\$000
1	Ajudante do Porteiro »	3:600\$000	3:600\$000
2	Continuos »	2:400\$000	4:800\$000
3	Correios. »	2:400\$000	7:200\$000
4	Serventes. »	1:800\$000	7:200\$000
			140:400\$000
DIVERSAS QUOTAS			
	Diaria de 3 Correios a 2\$000, em 365 dias		2:190\$000
	Fardamento para 3 Correios a 300\$000		900\$000
	Gratificação de 2 Continuos a 360\$000		720\$000
	Aluguel de casa para o Porteiro.	1:200\$000	5:010\$000
			199:410\$000
MATERIAL			
	Impressões, publicações e encadernações.		2:200\$000
	Expediente		3:000\$000
	Asseio de casa e despesas miudas		1:800\$000
	Telegrammas officiaes para o exterior		6:000\$000
			13:000\$000
			212:410\$000

VERBA 2

Almirantado, Estado Maior e Inspectorias

NUMERO DO PESSOAL	NATUREZA DA DESPEZA	FIXADA PARA 1919		
PESSOAL				
Almirantado				
1	Consultor Juridico		12:000\$000	
SECRETARIA				
1	Continuo	2:400\$000		
1	Servente	1:800\$000	4:200\$000	16:200\$000
Estado Maior				
SECRETARIA				
1	Porteiro	2:600\$000		
1	Continuo	2:400\$000		
2	Serventes a 1:800\$000	3:600\$000	8:600\$000	
	SERVIÇO RADIO-TELEGRAPHICO		25:000\$000	33:600\$000
INSPECTORIA DE MARINHA				
1	Continuo	2:400\$000		
1	Servente	1:800\$000	4:200\$000	
INSPECTORIA DE ENGENHARIA NAVAL				
2	Desenhistas, sendo a:	Ord . 2:800\$000 Grat. . 1:400\$000 Add. . 600\$000	9:600\$000	
1	Desenhista	Ord . 2:800\$000 Grat. . 1:400\$000	4:200\$000	
1	Continuo	2:400\$000		
1	Servente	1:800\$000	18:000\$000	
INSPECTORIA DE PORTOS E COSTAS				
1	Continuo	2:400\$000		
1	Servente	1:800\$000	4:200\$000	
INSPECTORIA DE MACHINAS				
1	Continuo	2:400\$000		
1	Servente	1:800\$000	4:200\$000	
INSPECTORIA DE SAÚDE				
1	Identificador para o Gabinete de Identificação.	3:000\$000		
1	Continuo	2:400\$000		
1	Servente	1:800\$000	7:200\$000	
INSPECTORIA DE FAZENDA				
1	Continuo	2:400\$000		
1	Servente	1:800\$000	4:200\$000	42:000\$000
MATERIAL				
Impressões, publicações e encadernações:				
Para o Almirantado 800\$000				
» o Estado Maior 600\$000				
» a Esquadra 8:000\$000				
» a Inspectoria de Engenharia Naval 800\$000				
» as Inspectorias de Marinha, de Machinas, de Saude, de Fazenda, de Portos e Costas e Gabinete de Identificação. 900\$000				
	A transportar		11:700\$000	11:100\$000
				91:800\$000

10:410\$000

3:000\$000

2:410\$000

NUMERO DO PESSOAL	NATUREZA DA DESPEZA	FIXADA PARA 1919			
	Transporte.			11:100\$000	91:800\$000
	EXPEDIENTE				
	Para o Almirantado		1:000\$000		
	» o Estado Maior		1:000\$000		
	» a Esquadra		50:000\$000		
	» a Inspectoria de Engenharia Naval.	3:000\$000			
	» as Inspectorias de Marinha, de Machinas, de Saude, de Fazenda, de Portos e Costas e Gabinete de Identificação	4:800\$000	7:800\$000	59:800\$000	
	ASSEIO DE CASA E DESPEZAS MIUDAS				
	Para o Almirantado.		600\$000		
	» o Estado Maior		600\$000		
	» todas as Inspectorias e Gabinete de Identificação.		3:500\$000	4:700\$000	75:600\$000
	Somma.				167:400\$000

VERBA 3

Directoria Geral de Contabilidade

NUMERO DO PESSOAL	NATUREZA DA DESPEZA		FIXADA PARA 1919		
	PESSOAL				
1	Director-geral	Ord. 12:000\$000 Grat. 6:000\$000	18:000\$000	18:000\$000	
3	Chefes de Secção	Ord. 8:000\$000 Grat. 4:000\$000	12:000\$000	36:000\$000	
8	1 ^{os} Officiaes	Ord. 6:400\$000 Grat. 3:200\$000	9:600\$000	76:800\$000	
9	2 ^{os} Officiaes	Ord. 4:800\$000 Grat. 2:400\$000	7:200\$000	64:800\$000	
14	3 ^{os} Officiaes	Ord. 3:600\$000 Grat. 1:800\$000	5:400\$000	75:600\$000	
6	4 ^{os} Officiaes	Ord. 2:400\$000 Grat. 1:200\$000	3:600\$000	21:600\$000	
1	Pagador	Ord. 6:400\$000 Grat. 3:200\$000 Para quebras 1:000\$000	10:600\$000	10:600\$000	
2	Fieis	Ord. 3:600\$000 Grat. 1:800\$000	5:400\$000	10:800\$000	
1	Porteiro	Ord. 4:000\$000 Grat. 2:000\$000	6:000\$000	6:000\$000	
1	Ajudante de porteiro	Ord. 2:400\$000 Grat. 1:200\$000	3:600\$000	3:600\$000	
2	Continuos.	Ord. 1:600\$000 Grat. 800\$000	2:400\$000	4:800\$000	
4	Serventes.	Grat.	1:800\$000	7:200\$000	335:800\$000
	MATERIAL				
	Impressões, publicações e encadernações			1:000\$000	
	Expediente			8:000\$000	
	Asscio de casa e despesas miudas			1:000\$000	10:000\$000
	Total				345:800\$000

800\$000

600\$000

400\$000

VERBA 4

Auditoria

NUMERO DO PESSOAL	NATUREZA DA DESPEZA	FIXADA PARA 1919		
PESSOAL				
1	Auditor Geral	21:000\$000		
3	Auditores a 21:000\$000	63:000\$000	84:000\$000	
3	Auxiliares a 9:000\$000		27:000\$000	
1	Escrivão Ordenado . . .	3:600\$000		
1	Official de justiça	1:800\$000		
1	Servente	1:800\$000	7:200\$000	118:200\$000
MATERIAL				
	Impressões, publicações e encadernações		200\$000	
	Expediente		1:000\$000	
	Asscio de casa e despesas miudas		300\$000	1:500\$000
				119:700\$000

VERBA 5

Officiaes e Sub-Officiaes dos Quadros da Armada

NUMERO DO PESSOAL	NATUREZA DA DESPEZA	FIXADA PARA 1919	
CORPO DA ARMADA			
4	Vice Almirantes a	28:800\$000	115:200\$000
8	Contra Almirantes a	22:800\$000	182:400\$000
20	Capitães de Mar e Guerra a	17:400\$000	348:000\$000
40	Capitães de Fragata a	14:400\$000	576:000\$000
80	Capitães de Corveta a	11:400\$000	912:000\$000
200	Capitães Tenentes a	9:000\$000	1.800:000\$000
200	Primeiros Tenentes a	6:900\$000	1.380:000\$000
150	Segundos Tenentes a	5:400\$000	810:000\$000
40	Aspirantes a	90\$000	3:600\$000
742	Quadro Suplementar		214:500\$000
	Quadro Extraordinario e da reserva		425:100\$000
	Diferença de vencimentos de officiaes reformados que exercem funções de accordo com os regulamentos vigentes		89:820\$120
Q. F.			
2	Contra Almirantes a	28:800\$000	45:600\$000
11	Capitães de Mar e Guerra a	17:400\$000	191:400\$000
2	Capitães de Fragata a	14:400\$000	28:800\$000
15	CORPO DE ENGENHEIROS NAVAES		
1	Contra Almirante		22:800\$000
5	Capitães de Mar e Guerra a	17:400\$000	87:000\$000
5	Capitães de Fragata a	14:400\$000	72:000\$000
6	Capitães de Corveta a	11:400\$000	68:400\$000
8	Capitães Tenentes a	9:000\$000	72:000\$000
25	Quadro suplementar		17:400\$000
Q. F.			
1	Capitão de Mar e Guerra		17:400\$000
			357:000\$000
CORPO DE SAÚDE NAVAL			
MEDICOS			
1	Contra Almirante		22:800\$000
2	Capitães de Mar e Guerra a	17:400\$000	34:800\$000
6	Capitães de Fragata a	14:400\$000	86:400\$000
18	Capitães de Corveta a	11:400\$000	205:200\$000
20	Capitães Tenentes a	9:000\$000	180:000\$000
20	Primeiros Tenentes a	6:900\$000	138:000\$000
67	Quadro da reserva		9:000\$000
	Quadro suplementar		14:400\$000
	Diferença de vencimentos de officiaes reformados que exercem funções de accordo com os regulamentos vigentes		17:940\$000
PHARMACEUTICOS			
1	Capitão de Fragata		14:400\$000
2	Capitães de Corveta a	11:400\$000	22:800\$000
3	Capitães Tenentes a	9:000\$000	27:000\$000
3	Primeiros Tenentes a	6:900\$000	20:700\$000
17	Segundos Tenentes a	5:400\$000	91:800\$000
26	Diferença de vencimentos de officiaes reformados que exercem funções de accordo com os regulamentos vigentes		12:960\$000
Q. F.			
1	Capitão de Fragata		14:400\$000
			912:600\$000
	A transportar		8.392:020\$120

NUMERO DO PESSOAL	NATUREZA DA DESPEZA	FIXADA PARA 1919		
	Transporte.....			8.392:020\$120
	CORPO DE ENGENHEIROS MACHINISTAS			
1	Capitão de Mar e Guerra.....		17:400\$000	
2	Capitães de Fragata..... a	14:400\$000	28:800\$000	
5	Capitães de Corveta..... a	11:400\$000	57:000\$000	
18	Capitães Tenentes..... a	9:000\$000	162:000\$000	
50	Primeiros Tenentes..... a	6:900\$000	345:000\$000	
122	Segundos Tenentes..... a	5:400\$000	658:800\$000	
12	Segundos Tenentes Extranumerarios..... a	5:400\$000	64:800\$000	
31	Sub-Machinistas Extranumerarios..... a	3:000\$000	93:000\$000	
241	Quadro Extraordinario.....		15:900\$000	
	Diferença de vencimentos de officiaes reformados que exercem funcções de accôrdo com os regulamentos vigentes...		11:800\$000	1.454:500\$000
	CORPO DE COMMISSARIOS			
1	Capitão de Mare Guerra.....		17:400\$000	
2	Capitães de Fragata..... a	14:400\$000	28:800\$000	
8	Capitães de Corveta..... a	11:400\$000	91:200\$000	
20	Capitães Tenentes..... a	9:000\$000	180:000\$000	
40	Primeiros Tenentes..... a	6:900\$000	276:000\$000	
40	Segundos Tenentes..... a	5:400\$000	216:000\$000	
10	Sub-Commissarios..... a	1:800\$000	18:000\$000	
121	Quadro da reserva.....		28:400\$000	
	Diferença de vencimentos de officiaes reformados que exercem funcções de accôrdo com os regulamentos vigentes..		25:536\$000	
	Q. F.			
2	Capitães de Corveta..... a	11:400\$000	22:800\$000	
3	Capitães Tenentes..... a	9:000\$000	27:000\$000	931:136\$000
	CORPO DE PATRÕES MÓRES			
1	Capitão de Corveta..... a	11:400\$000	11:400\$000	
3	Capitães-Tenentes..... a	9:000\$000	27:000\$000	
6	Primeiros-Tenentes..... a	6:900\$000	41:400\$000	
12	Segundos-Tenentes..... a	5:400\$000	64:800\$000	144:600\$000
	Sub-Officiaes			
	OFFICIAES MARINHEIROS			
30	Mestres..... a	3:960\$000	118:800\$000	
60	Contra-Mestres..... a	3:600\$000	216:000\$000	334:800\$000
	MECANICOS NAVAES			
100	de 1ª classe..... a	3:600\$000	360:000\$000	
200	de 2ª classe..... a	3:240\$000	648:000\$000	1.008:000\$000
	ESCREVENTES			
19	de 1ª classe..... a	3:600\$000	68:400\$000	
38	de 2ª classe..... a	3:240\$000	123:120\$000	191:520\$000
	FIEIS			
28	de 1ª classe..... a	3:600\$000	100:800\$000	
52	de 2ª classe..... a	3:240\$000	168:480\$000	269:280\$000
	ENFERMEIROS			
28	de 1ª classe..... a	3:600\$000	100:800\$000	
52	de 2ª classe..... a	3:240\$000	168:480\$000	269:280\$000
	ARMEIROS			
6	de 1ª classe..... a	3:600\$000	21:600\$000	
12	de 2ª classe..... a	3:240\$000	38:880\$000	60:480\$000
	SERRALHEIROS			
7	de 1ª classe..... a	3:600\$000	25:200\$000	
10	de 2ª classe..... a	3:240\$000	32:400\$000	57:600\$000
	A transportar.....			13.113:216\$120

NUMERO DO PESSOAL	NATUREZA DA DESPEZA	FIXADA PARA 1919		
	Transporte			13.113:216\$120
	CALDEIREIROS DE COBRE			
5	de 1ª classe..... a	3:600\$000	18:000\$000	
10	de 2ª classe..... a	3:240\$000	32:400\$000	50:400\$000
	CARPINTEIROS-CALAFATES			
14	de 1ª classe..... a	3:600\$000	50:400\$000	
24	de 2ª classe..... a	3:240\$000	77:760\$000	128:160\$000
	MERGULHADORES			
3	de 1ª classe..... a	3:600\$000	10:800\$000	
6	de 2ª classe..... a	3:240\$000	19:440\$000	30:240\$000
	DIVERSAS QUOTAS			
	Para pagamento do soldo aos officiaes que forem promovidos no quadro extraordinario, e aos que forem transferidos para a reserva, na vigencia do exercicio			25:000\$000
	Idem, idem, idem da quota adicional de que trata o art. 4º e § 2º, do art. 28 da Lei n. 2.290, de 13 de Dezembro de 1910.			172:162\$800
	Para pagamento das diarias aos Officiaes quando em comissão, inclusive 20% ao pessoal das Escolas de Aviação e dos Submersiveis.....			150:000\$000
	Para pagamento da differença da gratificação de posto superior de accôrdo com o art. 3º da Lei 2.290, de 13 de Dezembro de 1910.....			250 000\$000
	Para execução do disposto no art. 32 da Lei n. 3674, de 7 de Janeiro de 1919.....			65:700\$000
				13.984:878\$920

VERBA 6

Marinheiros, Foguistas e Taifa

NUMERO DO PESSOAL	NATUREZA DA DESPEZA	FIXADA PARA 1919	
PESSOAL			
1	Sargento ajudante do Estado Maior		1:400\$000
COMPANHIA DE AUXILIARES ESPECIALISTAS			
50	Primeiros-sargentos a	1:080\$000	54:000\$000
100	Segundos-sargentos. a	864\$000	86:400\$000
150			140:400\$000
COMPANHIA DE MUSICOS			
2	Mestres, primeiros-sargentos a	1:080\$000	2:160\$000
4	Contra-mestres, segundos-sargentos a	864\$000	3:456\$000
60	Musicos de 1ª classe. a	648\$000	38:880\$000
80	Ditos de 2ª classe a	432\$000	34:560\$000
54	Ditos de 3ª classe a	324\$000	17:496\$000
200			96:552\$000
COMPANHIA DE CORNETEIROS E TAMBORES			
150	Corneteiros e tambores a	324\$000	48:600\$000
COMPANHIA DE MARINHEIROS			
50	Primeiros-sargentos. a	1:080\$000	54:000\$000
120	Segundos-sargentos a	864\$000	103:680\$000
400	Cabos a	432\$000	172:800\$000
1.200	Marinheiros de 1ª classe. a	324\$000	388:800\$000
1.400	Marinheiros de 2ª classe. a	216\$000	302:400\$000
1.330	Grumetes. a	180\$000	239:400\$000
4.500			1.261:080\$000
DIVERSAS GRATIFICAÇÕES			
	Para pagamento de gratificações de: incumbencia, artilharia, torpedos, telegraphia, signaleria, diversas; de exemplar comportamento, de voluntario, de engajado, especialistas; de 10 e 15 % sobre soldo e gratificação, e de auxiliares especialistas		856:825\$000
INSTRUCCÃO			
1	Professor de gymnastica e esgrima de bayoneta e espada.		6:000\$000
1	Professor de musica que tambem serve ao Batalhão Naval.		6:000\$000
1	Professor de toques de corneta e de tambores, idem idem		3:000\$000
1	Instructor de infantaria, idem idem		3:600\$000
4			18:600\$000
FOGUISTAS			
MARINHEIROS NACIONAES			
8	Primeiros-sargentos. a	2:357\$500	18:860\$000
12	Segundos-sargentos. a	1:959\$000	23:508\$000
80	Cabos a	1:344\$500	107:560\$000
300	de 1ª classe. a	1:044\$000	313:200\$000
380	de 2ª classe. a	800\$000	304:000\$000
720	de 3ª classe. a	666\$000	479:520\$000
1.500			1.246:648\$000
CONTRACTADOS			
150	Cabos a	1:560\$000	234:000\$000
375	de 1ª classe. a	1:440\$000	540:000\$000
300	de 2ª classe. a	1:200\$000	360:000\$000
675	de 3ª classe. a	960\$000	648:000\$000
1.500			1.782:000\$000
	A transportar		5.452:105\$000

NUMERO DO PESSOAL	NATUREZA DA DESPEZA										FIXADA PARA 1919		
	Transporte											5.452:105\$000	
	<p align="center">TAIFA</p> <p align="center">PARA O CORPO DE MARINHEIROS</p>												
6	Cosinheiros, sendo 2 a 840\$000 e 4 a 600\$000.										4:080\$000		
5	Dispenseiros, sendo 2 a 720\$000 e 1 a 540\$000										3:060\$000		
15	Creados, sendo 6 a 540\$000 e 9 a 420\$000										7:020\$000	14:160\$000	
26	<p align="center">PARA A ESQUADRA</p>												
		Camara			Praça d'armas			Sub-officiaes e inferiores			Guarnição		
		Cozinheiros	Dispenseiros	Creados	Cozinheiros	Dispenseiros	Creados	Cozinheiros	Dispenseiros	Creados	Cozinheiros	Ajudantes de cozinha	
	TAIFA												
	Typo «Minas Geraes» (2).....	2	2	2	2	2	32	2	2	20	2	6	
	Typo «Deodoro» (2).....	—	2	2	2	2	12	2	2	8	2	2	
	«Barroso».....	—	1	1	1	1	6	1	1	4	1	1	
	Typo «Bahia» (2).....	—	2	2	2	2	12	2	2	8	2	2	
	Tender «Ceará» e submersiveis	1	1	1	1	1	9	1	1	7	1	1	
	«Benjamin Constant»..	—	1	1	1	1	8	1	1	4	1	1	
	«Republica».....	—	1	—	1	1	4	1	—	3	1	—	
	«Tiradentes».....	—	1	—	1	1	3	1	—	2	1	—	
	«Carlos Gomes».....	—	1	—	1	1	3	1	—	2	1	—	
	«Tymbira».....	—	1	—	1	1	3	1	—	2	1	—	
	Typo «Pará» (10).....	—	10	10	10	20	—	—	—	10	10	—	
	«José Bonifacio».....	—	1	—	1	1	3	1	—	2	1	—	
	«Sargento Albuquerque»	—	1	—	1	1	3	1	—	2	1	—	
	Typo «Belmonte» (2).....	—	2	—	2	2	6	2	—	4	2	—	
	«Pernambuco».....	—	—	1	1	1	2	—	—	1	1	—	
	«Cyapock».....	—	—	1	1	1	2	—	—	1	1	—	
	«Goyaz».....	—	—	1	—	—	1	—	—	—	1	—	
	Typo «Acre» (4).....	—	—	4	—	—	8	—	—	4	4	—	
	Base da Defesa Minada.....	—	1	—	1	1	2	1	—	2	1	—	
	Avisos Mineiros (3).....	—	—	3	—	—	3	—	—	—	3	—	
	Fortaleza de Santa Cruz.....	—	1	—	1	1	2	1	—	2	1	—	
	Escola de Aviação.....	—	1	1	1	1	4	1	1	1	—	—	
	Somma.....	3	20	30	36	32	148	20	10	89	39	13	
	Annualmente: a Cozinheiros: da camara e praça d'armas a...	960\$000;											
	» dos sub-officiaes e guarnição a....	720\$000.											
	» a Dispenseiros: da camara e praça d'armas a...	840\$000;											
	» dos sub-officiaes e inferiores a...	660\$000.											
	» a Creados: da camara e praça d'armas a...	660\$000;											
	» dos sub-officiaes e guarnição a....	540\$000.											
	» a Ajudantes de cozinha: a.....	720\$000.										305:440\$000	
	PARA OS COMMANDOS DE DIVISÃO												
	Annualmente a um dispenseiro a 840\$000 e um creado a 660\$000 para cada divisão.....											4:500\$000	
	Quota para a confecção das peças de fardamento.....											150:000\$000	474:100\$000
	<p align="center">MATERIAL</p> <p align="center">PARA O CORPO DE MARINHEIROS NACIONAES</p>												
	Fardamento, (materia prima)											1.400:000\$000	
	Instrumentos de musica e concerto dos mesmos											6:000\$000	
	Impressões e encadernações.											500\$000	
	Expediente e objectos para as aulas.											4:000\$000	1.410:500\$000
	Total.												7.336:705\$000

VERBA 7

Batalhão Naval

NUMERO DO PESSOAL	NATUREZA DA DESPEZA	FIXADA PARA 1919	
PESSOAL			
ESTADO MENOR			
1	Brigada, sargento-ajudante	1:440\$000	
1	Mestre de musica	1:080\$000	
1	Contra-mestre	864\$000	
10	Musicos de 1ª classe	6:480\$000	
15	» » 2ª »	6:480\$000	
15	» » 3ª »	4:860\$000	
1	Corneteiro-mór	864\$000	
1	Carcereiro, 1º sargento	1:080\$000	
1	Fiel de artilharia, 1º sargento	1:080\$000	24:228\$000
46			
TAIFA			
2	Cozinheiros, a 70\$ mensaes.	1:680\$000	
1	Cozinheiro para sub officiaes a 60\$ idem.	720\$000	
1	Dito para as praças a 100\$ idem	1:200\$000	
1	Ajudante de cozinheiro para as praças, a 50\$	600\$000	
3	Dispenseiros, sendo 2 a 60\$ e 1 a 45\$ idem	1:980\$000	
16	Criados, sendo 8 a 45\$ e 8 a 35\$, idem	7:680\$000	13:860\$000
24			
QUATRO COMPANHIAS DE FUZILEIROS			
4	1ºs Sargentos	4:320\$000	
20	2ºs »	17:280\$000	
48	Cabos	20:736\$000	
16	Corneteiros	5:184\$000	
12	Tambores	3:888\$000	
400	Soldados	86:400\$000	137:808\$000
500			
DUAS COMPANHIAS DE ARTILHEIROS			
2	1ºs Sargentos.	2:160\$000	
10	2ºs »	8:640\$000	
24	Cabos	10:368\$000	
8	Corneteiros	2:592\$000	
6	Tambores.	1:944\$000	
204	Soldados	44:064\$000	69:768\$000
254			
DIVERSAS QUOTAS			
	Para confecção das peças de fardamento.	30:000\$000	
	Gratificações regulamentares ás praças.	60:000\$000	90:000\$000
			335:664\$000
MATERIAL			
	Fardamento (materia prima)	250:000\$000	
	Instrumentos de musica e concertos dos mesmos.	4:000\$000	
	Impressões e encadernações.	300\$000	
	Expediente	1:500\$000	255:800\$000
			591:464\$000

VERBA 8

Arsenaes

NUMERO DO PESSOAL	NATUREZA DA DESPEZA	FIXADA PARA 1919	
PESSOAL			
RIO DE JANEIRO			
ARSENAL DE 1. ^a CATEGORIA			
SECRETARIA			
1	Secretario Venc.		9:360\$000
2	Officiaes » a 3:600\$000		7:200\$000
2	Amanuenses » » 2:400\$000		4:800\$000
1	1. ^o Continuo » »		2:400\$000
1	2. ^o Continuo » »		1:800\$000
1	Servente » »		1:200\$000
			26:760\$000
DIRECTORIAS			
DE CONSTRUÇÃO NAVAL, DE MACHINAS, DE ELECTRICIDADE E DE OBRAS HYDRAULICAS			
6	Desenhistas Ord. 2:000\$000 Grat. 1:000\$000	3:000\$000	18:000\$000
4	Amanuenses Venc. a	2:400\$000	9:600\$000
8	Escreventes » »	1:800\$000	14:400\$000
4	Serventes » »	1:200\$000	4:800\$000
			46:800\$000
MESTRANÇA DAS OFFICINAS			
4	Mestres geraes Ord. 4:000\$000 Grat. 2:000\$000	6:000\$000	24:000\$000
8	Contra-mestres Ord. 3:200\$000 Grat. 1:600\$000	4:800\$000	38:400\$000
			62:400\$000
PESSOAL ARTISTICO			
<i>(Em 300 dias uteis)</i>			
DIRECTORIAS			
DE CONSTRUÇÃO NAVAL			
30	Operarios de 1. ^a classe Jornal a 6\$000 Grat. » 3\$000	81:000\$000	
40	Ditos de 2. ^a classe Jornal a 5\$334 Grat. » 2\$666	96:000\$000	
50	Ditos de 3. ^a classe Jornal a 4\$667 Grat. » 2\$333	105:000\$000	
50	Ditos de 4. ^a classe Jornal a 4\$000 Grat. » 2\$000	90:000\$000	
50	Ditos de 5. ^a classe Jornal a 3\$334 Grat. » 1\$666	75:000\$000	
30	Aprendizes de 1. ^a classe Grat. a 3\$000	27:000\$000	
30	Ditos de 2. ^a classe Grat. » 2\$000	18:000\$000	
20	Serventes Grat. » 4\$500	27:000\$000	519:000\$000
	A transportar	519:000\$000	135:960\$000

NUMERO DO PESSOAL	NATUREZA DA DESPEZA	FIXADA PARA 1919		
	Transporte.		519:000\$000	135:960\$000
	DE MACHINAS			
40	Operarios de 1ª classe Jornal a 6\$000 Grat. » 3\$000	108:000\$000		
50	Ditos de 2ª classe Jornal a 5\$334 Grat. » 2\$666	120:000\$000		
80	Ditos de 3ª classe Jornal a 4\$667 Grat. » 2\$333	168:000\$000		
80	Ditos de 4ª classe Jornal a 4\$000 Grat. » 2\$000	144:000\$000		
80	Ditos de 5ª classe Jornal a 3\$334 Grat. » 1\$666	120:000\$000		
30	Aprendizes de 1ª classe Grat. a 3\$000	27:000\$000		
30	Ditos de 2ª classe Grat. » 2\$000	18:000\$000		
15	Serventes Grat. » 4\$500	20:250\$000	725:250\$000	
	DE ELECTRICIDADE			
20	Operarios de 1ª classe (sendo 10 contractados) Jornal a 6\$000 Grat. » 3\$000	54:000\$000		
10	Ditos de 2ª classe Jornal a 5\$334 Grat. » 2\$666	24:000\$000		
10	Ditos de 3ª classe Jornal a 4\$667 Grat. » 2\$333	21:000\$000		
10	Ditos de 4ª classe Jornal a 4\$000 Grat. » 2\$000	18:000\$000		
10	Ditos de 5ª classe Jornal a 3\$334 Grat. » 1\$666	15:000\$000		
14	Aprendizes de 1ª classe. Grat. a 3\$000	12:600\$000		
14	Ditos de 2ª classe Grat. » 2\$000	8:400\$000		
8	Serventes Grat. » 4\$500	10:800\$000	163:800\$000	
	DE OBRAS HYDRAULICAS			
10	Operarios de 1ª classe Jornal a 6\$000 Grat. » 3\$000	27:000\$000		
10	Ditos de 2ª classe Jornal a 5\$334 Grat. » 2\$666	24:000\$000		
15	Ditos de 3ª classe Jornal a 4\$667 Grat. » 2\$333	31:500\$000		
15	Serventes Grat. a 4\$500	20:250\$000	102:750\$000	1.510:800\$000
	USINA ELECTRICA, DIQUES, BOMBAS E MORTONAS			
1	Machinista electricista a	4:320\$000	4:320\$000	
3	Ajudantes. a	2:600\$000	7:800\$000	
15	Foguistas a	1:800\$000	27:000\$000	
4	Guardas Ord. 1:240\$000 Grat. 620\$000	1:860\$000	7:440\$000	
6	Serventes Grat. a	1:800\$000	10:800\$000	57:360\$000
	A transportar		10:800\$000	1.704:120\$000

NUMERO DO PESSOAL	NATUREZA DA DESPEZA	FIXADA PARA 1919	
	Transporte.		1.704:120\$000
	PATROMORIA		
1	Escrevente		1:800\$000
	SERVIÇO MARITIMO DO ARSENAL		
19	Patrões Venc ^{to}	4:320\$000	82:080\$000
30	Machinistas »	4:320\$000	129:600\$000
40	Foguistas »	2:880\$000	115:200\$000
30	Remadores de 1ª classe »	1:800\$000	54:000\$000
30	Ditos de 2ª classe »	1:140\$000	43:200\$000
70	Ditos de 3ª classe »	1:200\$000	84:000\$000
3	Cozinheiros »	720\$000	2:160\$000
3	Serventes »	1:200\$000	3:600\$000
2	Criados »	540\$000	1:080\$000
			514:920\$000
	PESSOAL EXTRAORDINARIO DA PATROMORIA DO RIO DE JANEIRO		
20	Machinistas. Venc ^{to} . 216\$666	2:600\$000	52:000\$000
10	Patrões » 216\$666	2:600\$000	26:000\$000
30	Foguistas » 150\$000	1:800\$000	54:000\$000
50	Remadores » 75\$000	900\$000	45:000\$000
	DIQUE FLUCTUANTE		
9	Machinistas. Venc ^{to} . 216\$666	2:600\$000	23:400\$000
15	Foguistas. » 150\$000	1:800\$000	27:000\$000
			227:400\$000
	DIVERSOS EMPREGADOS		
4	Apontadores Ord. 2:800\$000 Grat. 1:400\$000	4:200\$000	16:800\$000
1	Servente do elevador do ministerio		1:800\$000
2	Porteiros » a	2:760\$000	5:520\$000
10	Serventes »	1:560\$000	15:600\$000
1	Bombeiro »		2:160\$000
			41:880\$000
	POLICIA DO ARSENAL		
10	Guardas de policia. Ord. 1:448\$000 Grat. 724\$000		21:720\$000
	Aviação (Em 300 dias uteis)		
	PESSOAL ARTISTICO		
1	Operario marceneiro Diaria 8\$000		2:400\$000
1	» » » 6\$000		1:800\$000
1	Aprendiz » » 2\$000		600\$000
1	Pintor » » 1\$000		1:200\$000
2	Aprendizes » » 2\$000		1:200\$000
	OFFICINAS DE AZAS		
1	Operario de costuras. Diaria 4\$000		1:200\$000
1	Aprendiz » » 2\$000		600\$000
			9:000\$000
	ARSENAL DE 2ª CATEGORIA		
	Estado do Pará		
	SECRETARIA		
1	Secretario Vencimento 3:600\$000		
1	Official » 3:000\$000		
1	Amanuense » 1:800\$000		
1	Continuo » 1:200\$000		9:600\$000
	DIRECTORIA DE CONSTRUÇÃO NAVAL		
1	Desenhista. Ord. e Grat. 2:400\$000		
1	Amanuense » 1:800\$000		
1	Escrevente. » 1:200\$000		5:400\$000
	A transportar		15:000\$000
			2.520:840\$000

NUMERO DO PESSOAL	NATUREZA DA DESPEZA	FIXADA PARA 1919		
	Transporte		15:000\$000	2.520:840\$000
	DIRECTORIA DE MACHINAS E ELECTRICIDADE			
1	Desenhista	2:400\$000		
1	Amanuense	1:800\$000		
1	Escrevente	1:200\$000	5:400\$000	
	MESTRANÇA DAS OFFICINAS			
1	Mestre geral Ord. e Grat.	3:600\$000		
2	Contra-mestres a 3:000\$000	6:000\$000	9:600\$000	
	PESSOAL ARTISTICO (Em 300 dias uteis)			
	DIRECTORIA DE CONSTRUÇÃO NAVAL			
3	Operarios de 1ª classe Jornal a 4\$400 Grat. a 2\$200	5:940\$000		
5	Ditos de 2ª classe Jornal a 3\$734 Grat. a 1\$866	8:400\$000		
5	Ditos de 3ª classe Jornal a 3\$067 Grat. a 1\$533	6:900\$000		
10	Ditos de 4ª classe Jornal a 2\$400 Grat. a 1\$200	10:800\$000		
10	Ditos de 5ª classe Jornal a 1\$734 Grat. a \$866	7:800\$000		
5	Aprendizes de 1ª classe Grat. a 1\$600	2:400\$000		
5	Ditos de 2ª classe Grat. a \$800	1:200\$000		
5	Serventes Grat. a 2\$500	3:750\$000	47:190\$000	
	DIRECTORIA DE MACHINAS E ELECTRICIDADE			
5	Operarios de 1ª classe Jornal a 4\$400 Grat. a 2\$200	9:900\$000		
5	Ditos de 2ª classe Jornal a 3\$734 Grat. a 1\$866	8:400\$000		
5	Ditos de 3ª classe Jornal a 3\$067 Grat. a 1\$533	6:900\$000		
10	Ditos de 4ª classe Jornal a 2\$400 Grat. a 1\$200	10:800\$000		
10	Ditos de 5ª classe Jornal a 1\$734 Grat. a \$866	7:800\$000		
5	Aprendizes de 1ª classe Grat. a 1\$600	2:400\$000		
5	Ditos de 2ª classe Grat. a \$800	1:200\$000		
5	Serventes Grat. a 2\$500	3:750\$000	51:150\$000	
	SERVIÇO MARITIMO			
2	Patrões Venc. a 240\$000	5:760\$000		
4	Remadores de 1ª classe » » 90\$000	4:320\$000		
4	Ditos de 2ª classe » » 80\$000	3:840\$000		
4	Ditos de 3ª classe » » 70\$000	3:360\$000		
2	Machinistas » » 240\$000	5:760\$000		
4	Foguistas » » 150\$000	7:200\$000	30:240\$000	
	A transportar.....		158:580\$000	2.520:840\$000

NUMERO DO PESSOAL	NATUREZA DA DESPEZA	FIXADA PARA 1919		
	Transporte		158:580\$000	2.520:840\$000
	DIVERSOS EMPREGADOS			
1	Apontador Vencimento	2:000\$000		
1	Porteiro »	1:200\$000		
1	Bombeiro »	800\$000		
1	Escrevente, que serve junto ao mestre-geral. »	600\$000	4:600\$000	
	POLICIA DO ARSENAL			
4	Guardas Vencimento	1:200\$000	4:800\$000	167:980\$000
	Estado de Matto Grosso			
	SECRETARIA			
1	Secretario Vencimento	3:600\$000		
1	Official »	3:000\$000		
1	Amanuense »	1:800\$000		
1	Continuo. »	1:200\$000	9:600\$000	
	DIRECTORIA DE CONSTRUÇÃO NAVAL			
1	Desenhista Vencimento	2:400\$000		
1	Amanuense »	1:800\$000		
1	Escrevente »	1:200\$000	5:400\$000	
	DIRECTORIA DE MACHINAS E ELECTRICIDADE			
1	Desenhista Vencimento	2:400\$000		
1	Amanuense »	1:800\$000		
1	Escrevente »	1:200\$000	5:400\$000	
	MESTRANÇA DAS OFFICINAS			
1	Mestre-geral Vencimento	3:600\$000		
2	Contra-mestres »	6:000\$000	9:600\$000	
	PESSOAL ARTISTICO			
	(Em 300 dias uteis)			
	DIRECTORIA DE CONSTRUÇÃO NAVAL			
3	Operarios de 1ª classe Jornal a 4\$400			
	Grat. » 2\$200	5:940\$000		
5	Ditos de 2ª classe Jornal a 3\$734			
	Grat. » 1\$866	8:400\$000		
5	Ditos de 3ª classe Jornal a 3\$067			
	Grat. » 1\$533	6:900\$000		
10	Ditos de 4ª classe. Jornal a 2\$400			
	Grat. » 1\$200	10:800\$000		
10	Ditos de 5ª classe Jornal a 1\$734			
	Grat. » \$866	7:800\$000		
5	Aprendizes de 1ª classe Grat. a 1\$600	2:400\$000		
5	Ditos de 2ª classe Grat. » \$800	1:200\$000		
5	Serventes Grat. » 2\$500	3:750\$000	47:190\$000	
	A transportar.		77:190\$000	2.688:820\$000

NUMERO DO PESSOAL	NATUREZA DA DESPEZA	FIXADA PARA 1919	
	Transporte		77:190\$000 2.688:820\$000
	DIRECTORIA DE MACHINAS E ELECTRICIDADE		
5	Operarios de 1ª classe. Jornal a 4\$100 Grat. » 2\$200	9:900\$000	
5	Ditos de 2ª classe. Jornal a 3\$734 Grat. » 1\$866	8:400\$000	
5	Operarios de 3ª classe Jornal a 3\$067 Grat. » 1\$533	6:900\$000	
10	Ditos de 4ª classe Jornal a 2\$400 Grat. » 1\$200	10:800\$000	
10	Ditos de 5ª classe. Jornal a 1\$734 Grat. » \$866	7:800\$000	
5	Aprendizes de 1ª classe. Grat. a 1\$600	2:400\$000	
5	Ditos de 2ª classe Grat. » \$800	1:200\$000	
5	Serventes Grat. » 2\$500	3:750\$000	51:150\$000
	SERVIÇO MARITIMO		
2	Patrões Venc ^{to} . a 210\$000	5:760\$000	
4	Remadores de 1ª classe » » 90\$000	4:320\$000	
4	Ditos de 2ª classe » » 80\$000	3:840\$000	
4	Ditos de 3ª classe » » 70\$000	3:300\$000	
2	Machinistas » » 210\$000	5:760\$000	
4	Foguistas » » 150\$000	7:200\$000	30:210\$000
	DIVERSOS EMPREGADOS		
1	Apontador. Vencimento	2:000\$000	
1	Porteiro »	1:200\$000	
1	Bombeiro. »	800\$000	
1	Escrevente que serve junto ao mestre-geral »	600\$000	4:600\$000
	POLICIA DO ARSENAL		
4	Guardas Venc ^{to} . a 1:200\$000	4:800\$000	167:980\$000
	DIVERSAS QUOTAS		
	Para 4 telephonistas que servem de telegraphistas, a 2:100\$000.	8:400\$000	
	Para attender ao pagamento dos operarios pensionistas dos extinctos arsenaes de Pernambuco e Bahia	38:576\$687	
	Para pagamento das gratificações addicionaes a que têm direito os operarios pelo tempo de serviço.	66:928\$000	113:904\$687
	MATERIAL		
	ARSENAL DO RIO DE JANEIRO		
	Impressões, publicações e encadernações	1:000\$000	
	Expediente.	6:000\$000	
	Asseio de casa e despesas miudas	700\$000	
	Luz e utensilios	25:000\$000	32:700\$000
	ARSENAL DO PARÁ E MATTO GROSSO		
	Impressões, publicações e encadernações	1:000\$000	
	Expediente	4:000\$000	
	Luz e utensilios	8:800\$000	13:800\$000 46:500\$000
			3.017:204\$687

VERBA 9

Inspectoria de Portos e Costas

NUMERO DO PESSOAL	NATUREZA DA DESPEZA	FIXADA PARA 1919
PESSOAL		
Rio de Janeiro		
1	Amanuense	3:600\$000
2	Encarregados de diligencias a 3:000\$000	6:000\$000
2	Patrões a 5\$000 em 365 dias	3:650\$000
2	Machinistas, soldo a 800\$ e grat. a 1:800\$.	5:200\$000
2	Foguistas a 90\$000 por mez	2:160\$000
2	Carvoeiros a 50\$000 idem.	1:200\$000
12	Primeiros marinheiros, a 150\$ idem.	21:600\$000
12	Segundos marinheiros a 120\$ idem.	17:280\$000
1	Cozinheiro a 60\$000 idem.	720\$000
1	Mestre, pratico do porto.	3:000\$000
		64:410\$000
1ª CLASSE		
Rio de Janeiro		
DELEGACIA EM SÃO JOÃO DA BARRA		
1	Amanuense da Delegacia e praticagem	1:080\$000
1	Patrão a 90\$ por mez	1:080\$000
6	Remadores a 60\$ idem.	4:320\$000
		6:480\$000
PRATICAGEM DA BARRA		
1	Pratico-mór a 100\$ mensaes de gratificação.	1:200\$000
1	Sota-patrão, a 70\$ idem. idem.	840\$000
10	Remadores a 60\$ idem.	7:200\$000
1	Atalaiador a 50\$ idem.	600\$000
		9:840\$000
CAPITANIAS DE 1ª CLASSE		
Pará		
1	Secretario	Ord. 1:466\$666 Grat. 733\$334
		2:200\$000
1	Encarregado de diligencias a 5\$ em 365 dias	730\$000
SOCCORRO E MAIS SERVIÇOS		
1	Patrão a 45\$000 por mez.	540\$000
6	Remadores a 40\$000 idem.	2:880\$000
		6:350\$000
Pernambuco		
1	Secretario.	Ord. 1:466\$666 Grat. 733\$334
		2:200\$000
1	Encarregado de diligencias a 2\$000 em 365 dias.	730\$000
SOCCORROS E MAIS SERVIÇOS		
1	Patrão a 45\$000 mensaes.	540\$000
16	Remadores a 40\$000 idem.	7:680\$000
		11:150\$000
Bahia		
1	Secretario.	Ord. 1:466\$666 Grat. 733\$334
		2:200\$000
1	Encarregado de diligencias a 2\$000 em 365 dias.	730\$000
		2:930\$000
	A transportar	98:230\$000

NUMERO DO PESSOAL	NATUREZA DA DESPEZA	FIXADA PARA 1919	
	Transporte.	2:930\$000	98:230\$000
	SOCCORROS E MAIS SERVIÇOS		
2	Patrões a 4:320\$000 annuaes.	8:640\$000	
16	Remadores a 1:100\$000 idem.	17:600\$000	
	LANCHA A VAPOR		
1	Machinista	4:320\$000	
1	Foguista	2:880\$000	36:370\$000
	Rio Grande do Sul		
1	Encarregado de diligencias a 2\$ em 365 dias.	730\$000	
	Delegacia de Porto Alegre		
1	Amanuense	1:200\$000	
1	Patrão a 45\$ mensaes.	540\$000	
4	Remadores a 40\$ idem.	1:920\$000	
	Delegacia em Pelotas		
1	Amanuense	900\$000	
4	Remadores a 40\$ mensaes.	1:920\$000	
	Gratificação de 5\$ ao remador que serve de patrão.	60\$000	
	SOCCORROS E MAIS SERVIÇOS		
2	Patrões a 45\$000 mensaes	1:080\$000	
16	Remadores a 40\$ idem.	7:680\$000	
	PRATICAGEM DA BARRA		
3	1 ^{os} praticos, servindo um de pratico-mór, a 212\$500 mensaes.	7:650\$000	
2	Vigias a 150\$ mensaes.	3:600\$000	
1	Carpinteiro a 150\$ mensaes.	1:800\$000	
2	Patrões a 150\$ idem.	3:600\$000	
12	1 ^{os} marinheiros a 100\$ idem.	14:400\$000	47:080\$000
	Amazonas		
1	Encarregado das diligencias a 2\$ em 365 dias.	730\$000	
	SOCCORROS E MAIS SERVIÇOS		
1	Patrão a 45\$ mensaes.	540\$000	
6	Remadores a 40\$ idem.	2:880\$000	4:150\$000
	CAPITANIAS DE 2ª CLASSE		
	Maranhão		
1	Encarregado de diligencias a 5\$000 em 365 dias.	730\$000	
	SOCCORRO E MAIS SERVIÇOS		
2	Patrões a 45\$000 mensaes.	1:080\$000	
8	Remadores a 40\$000 idem.	3:840\$000	5:650\$000
	Santa Catharina		
1	Secretario	Ord. 1:000\$000 Grat. 500\$000	
1	Encarregado de diligencias a 5\$000 em 365 dias	730\$000	
	SOCCORRO E MAIS SERVIÇOS		
1	Patrão a 45\$ mensaes.	540\$000	
10	Remadores a 40\$ idem.	4:800\$000	
	A transportar	7:570\$000	191:480\$000

NUMERO DO PESSOAL	NATUREZA DA DESPEZA	FIXADA PARA 1919	
	Transporte.	7:570\$000	191:480\$000
	LANCHA A VAPOR		
1	Machinista, soldo e gratificação	2:600\$000	
1	Foguista	720\$000	10:890\$000
	Espirito Santo		
1	Encarregado de diligencias a 2\$000, em 365 dias.	730\$000	
	SOCCORRO E MAIS SERVIÇOS		
1	Patrão a 45\$000 mensaes.	540\$000	
8	Remadores a 40\$000 idem.	3:840\$000	5:110\$000
	Paraná		
1	Secretario. Ord. 1:000\$000 Grat. 500\$000	1:500\$000	
1	Encarregado de diligencias a 2\$000 em 365 dias.	730\$000	
	SOCCORRO E MAIS SERVIÇOS		
1	Patrão a 45\$000 mensaes.	540\$000	
8	Remadores a 40\$000 idem.	3:840\$000	6:610\$000
	Matto Grosso		
1	Encarregado de diligencias a 2\$000 em 365 dias.	730\$000	
	SOCCORRO E MAIS SERVIÇOS		
1	Patrão a 45\$000 mensaes.	540\$000	
6	Remadores a 40\$000 idem.	2:880\$000	4:150\$000
	CAPITANIAS DE 3ª. CLASSE		
	Piauhy		
1	Secretario. Ord. 1:000\$000 Grat. 500\$000	1:500\$000	
1	Encarregado de diligencias a 2\$000 em 365 dias.	730\$000	
	SOCCORRO E MAIS SERVIÇOS		
1	Patrão a 45\$000 mensaes.	540\$000	
4	Remadores a 40\$000 idem.	1:920\$000	4:690\$000
	Ceará		
1	Secretario. Ord. 1:000\$000 Grat. 500\$000	1:500\$000	
1	Encarregado de diligencias a 2\$000 em 365 dias.	730\$000	
	A transportar.	2:230\$000	222:930\$000

NUMERO DO PESSOAL	NATUREZA DA DESPEZA	FIXADA PARA 1919	
	Transporte.	2:230\$000	222:930\$000
	SOCCORRO E MAIS SERVIÇOS		
1	Patrão a 45\$000 mensaes	540\$000	
8	Remadores a 40\$000 idem.	3:840\$000	6:610\$000
	Rio Grande do Norte		
1	Secretario Ord. 1:000\$000 Grat. 500\$000	1:500\$000	
1	Encarregado das diligencias a 2\$000 em 365 dias.	730\$000	
	SOCCORRO E MAIS SERVIÇOS		
1	Patrão a 45\$000 mensaes	540\$000	
8	Remadores a 40\$000 idem	3:840\$000	6:610\$000
	Parahyba		
1	Secretario. Ord. 1:000\$000 Grat. 500\$000	1:500\$000	
1	Encarregado das diligencias a 2\$000 em 365 dias	730\$000	
	SOCCORRO E MAIS SERVIÇOS		
1	Patrão a 45\$000 mensaes.	540\$000	
8	Remadores a 40\$000 idem.	3:840\$000	
	LANCHA A VAPOR		
1	Patrão da lancha a vapor	2:600\$000	9:210\$000
	Alagôas		
1	Encarregado das diligencias a 2\$000 em 365 dias	730\$000	
	SOCCORRO E MAIS SERVIÇOS		
1	Patrão a 45\$000 mensaes.	540\$000	
10	Remadores a 40\$000 idem.	4:800\$000	6:070\$000
	Sergipe		
1	Secretario. Ord. 1:000\$000 Grat. 500\$000	1:500\$000	
1	Encarregado das diligencias a 2\$000 em 365 dias	730\$000	
	SOCCORRO E MAIS SERVIÇOS		
1	Patrão a 45\$000 mensaes.	540\$000	
8	Remadores a 40\$000 idem	3:840\$000	
	A transportar	6:610\$000	251:430\$000

NUMERO DO PESSOAL	NATUREZA DA DESPEZA	FIXADA PARA 1919	
	Transporte	6:610\$000	251:430\$000
	LANCHA A VAPOR		
1	Machinista, soldo e gratificação annuaes	2:600\$000	
1	Foguista a 60\$000 mensaes.	720\$000	9:930\$000
	S. Paulo		
1	Secretario. Ord. 1:466\$666 Grat. 733\$334	2:200\$000	
1	Encarregado das diligencias a 2\$000 em 365 dias	730\$000	
	SOCORRO E MAIS SERVIÇOS		
1	Patrão a 150\$000 mensaes	1:800\$000	
10	Remadores a 100\$000 idem.	12:000\$000	16:730\$000
	SERVIÇO DE PRATICAGEM		
2	Praticos de 1ª classe a 6:600\$000	13:200\$000	
6	Dilos de 2ª classe a 4:200\$000	25:200\$000	
8	Praticantes de praticos a 1:800\$000	14:400\$000	
	Porcentagem de 20 %	10:320\$000	
1	Pratico da costa do Norte	6:900\$000	
	Para attender ao serviço de praticagem no Amazonas	10:000\$000	80:020\$000
	REBOCADORES A SERVIÇO DAS CAPITANIAS		
3	Patrões a 1:825\$000	5:475\$000	
3	Machinistas a 2:600\$000.	7:800\$000	
6	Foguistas a 720\$000	4:320\$000	
10	Marinheiros a 600\$000	6:000\$000	
3	Cozinheiros a 480\$000	1:440\$000	25:035\$000
	Quota para o serviço do pessoal de Delegacias e Agencias de Capitancias de Portos etc.		60:000\$000
	A transportar		443:145\$000

NUMERO DO PESSOAL	NATUREZA DA DESPEZA				FIXADA PARA 1919
	MATERIAL				443:145\$000
	CAPITANIAS	ASSEIO DA CASA	IMPRESSÕES, ENCADERNAÇÕES E PUBLICAÇÕES	EXPEDIENTE	
	Rio de Janeiro { Capitania Delegacia em S. João da Barra	100\$000	800\$000	1:000\$000	
	Pará	100\$000		500\$000	
	Pernambuco	200\$000	560\$000	1:000\$000	
	Bahia	200\$000	560\$000	1:000\$000	
	Rio Grande do Sul { Capitania Delegacia em Porto Alegre Delegacia em Pelotas	200\$000	630\$000	1:000\$000	
	Amazonas	100\$000	230\$000	400\$000	
	Maranhão	100\$000	230\$000	400\$000	
	Santa Catharina	200\$000	800\$000	1:000\$000	
	Espirito Santo	200\$000	560\$000	1:000\$000	
	Matto Grosso	200\$000	560\$000	300\$000	
	Paraná	200\$000	560\$000	300\$000	
	São Paulo	200\$000	560\$000	1:000\$000	
	Piauhy	200\$000	560\$000	400\$000	
	Ceará	200\$000	560\$000	400\$000	
	Rio Grande do Norte	200\$000	560\$000	300\$000	
	Parahyba	200\$000	560\$000	300\$000	
	Alagoas	200\$000	560\$000	300\$000	
	Sergipe	200\$000	560\$000	300\$000	
	Para o socorro naval do porto do Rio de Janeiro (aquisição de embarcações, sobresalentes e concertos)	3:800\$000	11:090\$000	13:900\$000	28:790\$000
	Para pagamento de alugueis de predios em que funcionam as Capitancias de portos.				12:000\$000
	Em ser, por ter sido votado a maior				78:852\$000
					119:642\$000
					60:000\$000
					622:787\$000

NUMERO DO PESSOAL

VERBA 10

Depositos Navaes

NUMERO DO PESSOAL	NATUREZA DA DESPEZA	FIXADA PARA 1919		
PESSOAL				
Rio de Janeiro				
1	Despachante Ord. 2:400\$000 Grat. 1:200\$000	3:600\$000		
30	Serventes a 5\$000 diarios em 365 dias	54:750\$000		
12	Guardas de policia a 2:172\$000	26:064\$000		
1	Patrão das embarcações	1:200\$000		
4	Remadores de 1ª. classe a 150\$000 mensaes	7:200\$000		
6	Remadores de 2ª. classe a 120\$000 idem	8:640\$000		
		101:454\$000		
	Quota para despesas de despachos das mercadorias que se destinam ao ministerio	5:000\$000	106:454\$000	
<i>(Deposito da Ilha do Bom Jesus)</i>				
1	Guarda a 6\$000 em 365 dias.	2:190\$000		
3	Remadores a 5\$000 idem.	5:475\$000		
4	Serventes a 5\$000 idem	5:840\$000	13:505\$000	
Estado do Pará				
3	Serventes a 2\$500 em 365 dias		2:737\$500	
Estado de Matto Grosso				
3	Serventes a 2\$500 em 365 dias.		2:737\$500	125:434\$000
MATERIAL				
Rio de Janeiro				
	Impressões, publicações e encadernações	660\$000		
	Expediente.	1:000\$000		
	Asseio da casa e despesas miudas.	530\$000	2:190\$000	
Pará				
	Impressões, publicações e encadernações	160\$000		
	Expediente.	300\$000		
	Asseio da casa e despesas miudas	100\$000	560\$000	
Matto Grosso				
	Impressões, publicações e encadernações	160\$000		
	Expediente.	300\$000		
	Asseio da casa e despesas miudas	100\$000	560\$000	3:310\$000
	Total.			128:744\$000

VERBA II

Hospitales

NUMERO DO PESSOAL	NATUREZA DA DESPEZA	FIXADA PARA 1919	
PESSOAL			
RIO DE JANEIRO			
Hospital Central da Marinha			
1ª classe			
4	Praticos de pharmacia a 2:400\$000 annuaes	9:600\$000	
4	Alumnos pensionistas a 600\$	2:400\$000	
3	Escreventes civis a 1:200\$000 annuaes	3:600\$000	
2	Porteiros	3:600\$000	
	} Ordenado a 600\$000		
	} Gratificação a 1:200\$000		
1	Continuo	1:200\$000	
	} Ordenado a 800\$000		
	} Gratificação a 400\$000		
2	Cozinheiros a 1:800\$	3:600\$000	
2	Ajudantes de cozinha a 1:200\$	2:400\$000	
28	Serventes a 2\$ diarios, em 365 dias	20:440\$000	46:840\$000
Laboratorio e Gabinete de Analyses			
2	Praticos a 1:920\$000 annuaes	3:840\$000	
5	Serventes	6:000\$000	9:840\$000
Sanatorio Naval em Friburgo			
1	Cozinheiro	720\$000	
1	Ajudante de cozinha	600\$000	
15	Serventes a 2\$ diarios, em 365 dias	10:950\$000	12:270\$000
Enfermarias			
ESTADO DO PARA'			
2	Serventes a 2\$ em 365 dias	1:460\$000	
1	Cozinheiro	1:200\$000	2:660\$000
ESTADO DE MATTO GROSSO			
2	Serventes a 2\$ em 365 dias.	1:460\$000	
1	Cozinheiro	1:200\$000	2:660\$000
DIVERSAS QUOTAS			
	Para o pessoal encarregado do corte e da confecção da roupa para os doentes		1:000\$000
	Somma		75:270\$000

MATERIAL

MATERIAL

FIXADA PARA O EXERCICIO DE 1919

PARA O HOSPITAL CENTRAL, ENFERMARIA DE COPACABANA, SANATORIO NAVAL EM FRIBURGO, ENFERMIARIAS NOS ESTADOS E SERVIÇO TECNICO E ANALYTICO DA ARMADA

	Luzes		Medicamentos, npostos e objectos diversos etc., etc., etc.	Luzes	Luzes	Luzes	Luzes	Luzes	Luzes	DESPESAS MUDAS				TOTAL
	Acquisição de instrumentos cirurgicos, instrumentos de medicina, odontologicos, apparatus de cirurgia e conector, etc.	Expediente, impressões, blocos, etc.								Isopente, impressões, blocos, etc.	Medicamentos, npostos e objectos diversos etc., etc., etc.	Luzes	Luzes	
Transporte do pessoal														75:270\$000
MATERIAL . . .	6:000\$000	2:300\$000	150:000\$000	5:000\$000	24:000\$000	18:000\$000	5:000\$000	5:000\$000	5:000\$000	5:000\$000	1:200\$000	1:200\$000	600\$000	229:900\$000
SOMMA . . .	6:000\$000	2:300\$000	150:000\$000	5:000\$000	24:000\$000	18:000\$000	5:000\$000	5:000\$000	5:000\$000	5:000\$000	1:200\$000	1:200\$000	600\$000	305:170\$000

VERBA 12

Superintendencia de Navegação

NUMERO DO PESSOAL	NATUREZA DA DESPEZA	FIXADA PARA 1919	
PESSOAL			
REPARTIÇÃO CENTRAL — SUPERINTENDENCIA			
1	Continuo	2:400\$000	
1	Servente	1:800\$000	
2	Praticos a 4:320\$	8:640\$000	
4	Patrões » 4:320\$	17:280\$000	
7	Machinistas contractados » 4:320\$	30:240\$000	
10	Foguistas contractados » 1:800\$	18:000\$000	
8	Marinheiros de 1ª classe » 1:800\$	14:400\$000	
8	» de 2ª » » 1:440\$	11:520\$000	
8	» de 3ª » » 1:200\$	9:600\$000	
2	Motoristas » 2:400\$	4:800\$000	
1	Paoleiro	1:800\$000	
1	Servente do paiol	1:200\$000	121:680\$000
DIRECTORIA DE HYDROGRAPHIA			
1	Desenhista de 1ª classe	4:800\$000	
1	Dito de 2ª classe	3:600\$000	
1	Operario para chronometros	3:600\$000	
1	Aprendiz	360\$000	
1	Operario para instrumentos	3:600\$000	
1	Aprendiz	360\$000	
1	Servente	1:800\$000	18:120\$000
DIRECTORIA DE PHAROES			
1	Desenhista de 2ª classe	3:600\$000	
1	Operario lampista	3:600\$000	
3	Mecanicos a 6:000\$000	18:000\$000	
1	Servente	1:800\$000	27:000\$000
1ª. Secção — 1º. Grupo			
ESTADO DO AMAZONAS			
Pharol da Correnteza			
1	2º. pharoleiro	3:000\$000	
1	3º. dito	2:400\$000	5:400\$000
ESTADO DO PARÁ			
Pharol do Bailique			
1	2º. Pharoleiro	3:000\$000	
1	3º. dito	2:400\$000	5:400\$000
Pharol do Macapá			
1	2º. pharoleiro	3:000\$000	
1	3º. dito	2:400\$000	5:400\$000
A transportar			16:200\$000
			166:800\$000

NUMERO DO PESSOAL	NATUREZA DA DESPEZA	FIXADA PARA 1919		
	Transporte.		16:200\$000	166:800\$000
	Pharol do Machadinho			
1	2º pharoleiro	3:000\$000		
1	3º dito	2:400\$000	5:400\$000	
	Pharol do Simão Grande			
1	2º pharoleiro	3:000\$000		
1	3º dito	2:400\$000	5:400\$000	
	Pharol de Caeté			
1	2º pharoleiro	3:000\$000		
1	3º dito	2:400\$000	5:400\$000	
	Barca-pharol de Bragança			
1	1º pharoleiro	3:720\$000		
1	2º dito	3:000\$000		
2	3os. ditos a 2:400\$000	4:800\$000		
1	Mestre	1:800\$000		
3	Marinheiros a 1:200\$000	3:600\$000		
3	Ditos a 960\$000	2:880\$000		
4	Ditos a 720\$000	2:880\$000	22:680\$000	
	Pharol de Salinas			
1	1º pharoleiro	3:720\$000		
1	2º dito	3:000\$000		
2	3os. ditos a 2:400\$000	4:800\$000	11:520\$000	
	Pharol de Soure			
1	2º pharoleiro	3:000\$000		
1	3º dito	2:400\$000	5:400\$000	
	Pharol de Joannes			
1	2º pharoleiro	3:000\$000		
1	3º dito	2:400\$000	5:400\$000	
	Pharol de Collares			
1	2º pharoleiro	3:000\$000		
1	3º dito	2:400\$000	5:400\$000	
	Pharol de Gurupy			
1	1º pharoleiro	3:720\$000		
1	2º dito	3:000\$000		
1	3º dito	2:400\$000	9:120\$000	
	A transportar		91:920\$000	166:800\$000

NUMERO DO PESSOAL	NATUREZA DA DESPEZA	FIXADA PARA 1919		
	Transporte		91:920\$000	166:800\$000
	Pharol do Chapéo Virado			
1	2º pharoleiro	3:000\$000		
1	3º dito	2:400\$000	5:400\$000	
	Pharol de Tutuoca			
1	2º pharoleiro	3:000\$000		
1	3º dito	2:400\$000	5:400\$000	
	Pharol de Cotijuba			
1	2º pharoleiro	3:000\$000		
1	3º dito	2:400\$000	5:400\$000	
	Pharol de Arrozal			
1	2º pharoleiro	3:000\$000		
1	3º dito	2:400\$000	5:400\$000	
	Pharol do Capim			
1	2º pharoleiro	3:000\$000		
1	3º dito	2:400\$000	5:400\$000	
	Pharol do Mandihy			
1	2º pharoleiro	3:000\$000		
1	3º dito	2:400\$000	5:400\$000	
	Pharol do Buiussú			
1	2º pharoleiro	3:000\$000		
1	3º dito	2:400\$000	5:400\$000	
	Pharol do Cameleão			
1	2º pharoleiro	3:000\$000		
1	3º dito	2:400\$000	5:400\$000	
	Boias de luz e postes			
1	3º pharoleiro		2:400\$000	
	ESTADO DO MARANHÃO			
	Pharol de S. João			
1	1º pharoleiro			
1	2º dito	3:720\$000		
1	3º dito	3:000\$000		
		2:400\$000	9:120\$000	
	A transportar		146:640\$000	166:800\$000

NUMERO DO PESSOAL	NATUREZA DA DESPEZA	FIXADA PARA 1919		
	Transporte		146:640\$000	166:800\$000
	Pharol de Itacolomy			
1	1º pharoleiro	3:720\$000		
1	2º dito	3:000\$000		
2	3ºs. ditos. a 2:400\$000	4:800\$000	11:520\$000	
	Pharol de Sant'Anna			
1	1º pharoleiro	3:720\$000		
1	2º dito	3:000\$000		
2	3º ditos. a 2:400\$000	4:800\$000	11:520\$000	
	Pharol de Alcantara			
1	2º pharoleiro	3:000\$000		
1	3º dito	2:400\$000	5:400\$000	
	Pharol de S. Marcos			
1	1º pharoleiro	3:720\$000		
1	2º dito	3:000\$000		
1	3º dito	2:400\$000	9:120\$000	
	Pharol da Barra			
1	2º pharoleiro	3:000\$000		
1	3º dito	2:400\$000	5:400\$000	
	Pharol de Barreirinhos			
1	1º pharoleiro	3:720\$000		
1	2º dito	3:000\$000		
1	3º dito	2:400\$000	9:120\$000	
	Boias de luz e postes			
1	3º pharoleiro		2:400\$000	
	ESTADO DO PIAUHY			
	Pharol da Pedra de Sal			
1	2º pharoleiro.	3:000\$000		
1	3º dito.	2:400\$000	5:400\$000	
	Boias de luz e postes			
1	3º pharoleiro		2:400\$000	
	ESTADO DO CEARA'			
	Pharol de Itapagé			
1	2º pharoleiro.	3:000\$000		
1	3º dito.	2:400\$000	5:400\$000	
	Pharol da Melancia			
1	2º pharoleiro.	3:000\$000		
1	3º dito.	2:400\$000	5:400\$000	
	Pharol de Camocim			
1	2º pharoleiro.	3:000\$000		
1	3º dito	2:400\$000	5:400\$000	
	A transportar.		225:120\$000	166:800\$000

NUMERO DO PESSOAL	NATUREZA DA DESPEZA	FIXADA PARA 1919		
	Transporte		225:120\$000	166:800\$000
	Pharol de Mucuripe			
1	2º pharoleiro	3:000\$000		
1	3º dito	2:400\$000	5:400\$000	
	Pharol de Aracaty			
1	2º pharoleiro..	3:000\$000		
1	3º dito	2:400\$000	5:400\$000	
	Boias de luz e postes			
1	3º pharoleiro..		2:400\$000	
	1ª. Secção — 2º. Grupo (Norte)			
	ESTADO DO RIO GRANDE DO NORTE			
	Pharol de Mossoró			
1	2º pharoleiro..	3:000\$000		
1	3º dito	2:400\$000	5:400\$000	
	Pharol da Ponta do Mel			
1	1º pharoleiro	3:720\$000		
1	2º dito	3:000\$000		
1	3º dito	2:400\$000	9:120\$000	
	Pharol de Macáo			
1	2º pharoleiro	3:000\$000		
1	3º dito	2:400\$000	5:400\$000	
	Pharol de Olhos d'Agua			
1	2º pharoleiro..	3:000\$000		
2	3ºs. ditos a 2:400\$000	4:800\$000	7:800\$000	
	Pharol do cabo de S. Roque			
1	2º pharoleiro..	3:000\$000		
1	3º dito	2:400\$000	5:400\$000	
	Pharol dos Reis Magos			
1	2º pharoleiro	3:000\$000		
1	3º dito	2:400\$000	5:400\$000	
	Pharol de Bacupary			
1	1º pharoleiro	3:720\$000		
1	2º dito	3:000\$000		
1	3º dito	2:400\$000	9:120\$000	
	Boias de luz e postes			
1	3º pharoleiro.		2:400\$000	
	ESTADO DA PARAHYBA			
	Pharol da Pedra Secca			
1	2º pharoleiro	3:000\$000		
2	3ºs. ditos a 2:400\$000	4:800\$000	7:800\$000	
	Boias de luz e postes			
1	3º pharoleiro		2:400\$000	
	A transportar		298:560\$000	166:800\$000

NUMERO DO PESSOAL

NUMERO DO PESSOAL	NATUREZA DA DESPEZA	FIXADA PARA 1919		
	Transporte		298:560\$000	166:800\$000
	ESTADO DE PERNAMBUCO			
	Pharol de Fernando de Noronha			
1	1º pharoleiro	3:720\$000		
1	2º dito	3:000\$000		
1	3º dito	2:400\$000		
1	Patrão	720\$000		
4	Remadores a 600\$000	2:400\$000	12:240\$000	
	Pharol de Olinda			
1	2º pharoleiro	3:000\$000		
1	3º dito	2:400\$000	5:400\$000	
	Pharol do Picão			
1	1º pharoleiro	3:720\$000		
1	2º dito	3:000\$000		
1	3º dito	2:400\$000	9:120\$000	
	Pharol de Santo Agostinho			
1	1º pharoleiro	3:720\$000		
1	2º dito	3:000\$000		
2	3º ditos a 2:400\$000	4:800\$000	11:520\$000	
	Pharol de Tamandaré			
1	1º pharoleiro	3:720\$000		
1	2º dito	3:000\$000		
1	3º dito	2:400\$000	9:120\$000	
	Boias de luz e postes			
1	2º pharoleiro	3:000\$000		
1	3º dito	2:400\$000	5:400\$000	
	ESTADO DE ALAGÔAS			
	Pharol de Maceió			
1	1º pharoleiro	3:720\$000		
1	2º dito	3:000\$000		
1	3º dito	2:400\$000	9:120\$000	
	Boias de luz e postes			
1	3º pharoleiro		2:400\$000	
	2ª Secção — 3º Grupo			
	<i>(Sul)</i>			
	ESTADO DE SERGIPE			
	Pharol de S. Francisco do Norte			
1	2º pharoleiro	3:000\$000		
1	3º dito	2:400\$000	5:400\$000	
	Pharol de Aracajú			
1	1º pharoleiro	3:720\$000		
1	2º dito	3:000\$000		
1	3º dito	2:400\$000	9:120\$000	
	Boias de luz e postes			
1	3º dito		2:400\$000	
	A transportar		379:800\$000	166:800\$000

NUMERO DO PESSOAL	NATUREZA DA DESPEZA	FIXADA PARA 1919		
	Transporte		379:800\$000	166:800\$000
	ESTADO DA BAHIA			
	Pharol de Garcia d'Avila			
1	2º pharoleiro	3:000\$000		
1	3º dito	2:400\$000	5:400\$000	
	Pharol de Itamoabo			
1	2º pharoleiro	3:000\$000		
1	3º dito	2:400\$000	5:400\$000	
	Pharol da Ilha do Frade			
1	2º pharoleiro	3:000\$000		
1	3º dito	2:400\$000	5:400\$000	
	Pharol de Itapoã			
1	1º pharoleiro	3:720\$000		
1	2º dito	3:000\$000		
1	3º dito	2:400\$000	9:120\$000	
	Pharol de S. Marcello			
1	2º pharoleiro	3:000\$000		
1	3º dito	2:400\$000	5:400\$000	
	Pharol de Santa Maria			
1	2º pharoleiro	3:000\$000		
1	3º dito	2:400\$000	5:400\$000	
	Pharol de Santo Antonio da Barra			
1	1º pharoleiro	3:720\$000		
1	2º dito	3:000\$000		
2	3ºs. ditos a 2:400\$	4:800\$000	11:520\$000	
	Pharol do Morro de S. Paulo			
1	1º pharoleiro	3:720\$000		
1	2º dito	3:000\$000		
2	3ºs. ditos a 2:400\$	4:800\$000	11:520\$000	
	Pharol de Belmonte			
1	1º pharoleiro	3:720\$000		
1	2º dito	3:000\$000		
1	3º dito	2:400\$000	9:120\$000	
	Pharol de Porto Seguro			
1	2º pharoleiro	3:000\$000		
1	3º dito	2:400\$000	5:400\$000	
	Pharol dos Abrolhos			
1	1º pharoleiro	3:720\$000		
1	2º dito	3:000\$000		
2	3ºs. ditos a 2:400\$000	4:800\$000		
1	Patrão	720\$000		
4	Remadores a 600\$000	2:400\$000	14:640\$000	
	A transportar		468:120\$000	166:800\$000

NUMERO DO PESSOAL	NATUREZA DA DESPEZA	FIXADA PARA 1919		
	Transporte		468:120\$000	166:800\$000
	Boias de luz e postes			
1	2º pharoleiro	3:000\$000	5:400\$000	
1	3º dito	2:400\$000		
	ESTADO DO ESPIRITO SANTO			
	Pharol de S. Matheus			
1	2º pharoleiro	3:000\$000	5:400\$000	
1	3º dito	2:400\$000		
	Pharol do Rio Doce			
1	1º pharoleiro	3:720\$000	9:120\$000	
1	2º dito	3:000\$000		
1	3º dito	2:400\$000		
	Pharol de Santa Luzia			
1	2º pharoleiro	3:000\$000	5:400\$000	
1	3º dito	2:400\$000		
	Pharol da Ilha do Francez			
1	2º pharoleiro	3:000\$000	5:400\$000	
1	3º dito	2:400\$000		
	Boias de luz e postes			
1	3º pharoleiro		2:400\$000	
	ESTADO DO RIO DE JANEIRO			
	Pharol de S. João da Barra			
1	2º pharoleiro	3:000\$000	5:400\$000	
1	3º dito	2:400\$000		
	Pharol de S. Thomé			
1	1º pharoleiro	3:720\$000	11:520\$000	
1	2º dito	3:000\$000		
2	3ºs. ditos a 2:400\$000	4:800\$000		
	Pharol de Sant'Anna			
1	2º pharoleiro	3:000\$000	8:520\$000	
1	3º dito	2:400\$000		
1	Patrão	720\$000		
4	Remadores a 600\$000	2:400\$000		
	Pharol de Ponta Negra			
1	2º pharoleiro	3:000\$000	5:400\$000	
1	3º dito	2:400\$000		
	Pharol de Cabo Frio			
1	1º pharoleiro	3:720\$000	14:640\$000	
1	2º dito	3:000\$000		
2	3ºs. ditos a 2:400\$000	4:800\$000		
1	Patrão	720\$000		
4	Remadores a 600\$000	2:400\$000		
	A transportar.		546:720\$000	166:800\$000

NUMERO DO PESSOAL	NATUREZA DA DESPEZA	FIXADA PARA 1919		
	Transporte		546:720\$000	166:800\$000
	Pharol da Ilha Rasa			
1	1º pharoleiro	3:720\$000		
1	2º dito	3:000\$000		
2	3ºs. ditos a 2:400\$000	4:800\$000		
1	Servente	600\$000	12:120\$000	
	Pharol de Guaratiba			
1	2º pharoleiro	3:000\$000		
1	3º dito	2:400\$000		
2	Remadores a 600\$000	1:200\$000	6:600\$000	
	Pharol de Castelhanos			
1	1º pharoleiro	3:720\$000		
1	2º dito	3:000\$000		
1	3º dito	2:400\$000		
1	Encarregado do transporte do supprimento e da conservação da estrada	540\$000		
1	Conservador da linha telephonica	1:080\$000	10:740\$000	
	Boias de luz e postes do Rio de Janeiro			
1	1º pharoleiro	3:720\$000		
1	2º pharoleiro	3:000\$000		
1	3º dito	2:400\$000	9:120\$000	
	Boias de luz e postes da Ilha Grande			
1	1º pharoleiro		3:720\$000	
	2.ª Secção — 4.º Grupo			
	2.ª Secção — 4.º Grupo			
	(Extremo Sul)			
	ESTADO DE SÃO PAULO			
	Pharol da Ponta do Boi			
1	1º pharoleiro	3:720\$000		
1	2º dito	3:000\$000		
2	3ºs. ditos a 2:400\$000	4:800\$000		
1	Patrão	720\$000		
4	Remadores a 600\$000	2:400\$000	14:640\$000	
	Pharol da Moéla			
1	1º pharoleiro	3:720\$000		
1	2º dito	3:000\$000		
1	3º dito	2:400\$000		
1	Patrão	720\$000		
4	Remadores a 600\$000	2:400\$000	12:240\$000	
	Pharol da Queimada Grande			
1	2º pharoleiro	3:000\$000		
2	3ºs. ditos a 2:400\$000	4:800\$000		
1	Patrão	720\$000		
4	Remadores a 600\$000	2:400\$000	10:920\$000	
	A transportar		626:820\$000	166:800\$000

NUMERO DO PESSOAL	NATUREZA DA DESPEZA	FIXADA PARA 1919		
	Transporte		626:820\$000	166:800\$000
	Pharol do Bom Abrigo			
1	2º pharoleiro	3:000\$000		
1	3º dito	2:400\$000	5:400\$000	
	Boias de luz e postes			
1	2º pharoleiro	3:000\$000		
1	3º dito	2:400\$000	5:400\$000	
	ESTADO DO PARANA'			
	Pharol da Fortaleza			
1	2º pharoleiro	3:000\$000		
1	3º dito	2:400\$000	5:400\$000	
	Pharol das Conchas			
1	1º pharoleiro	3:720\$000		
1	2º dito	3:000\$000		
1	3º dito	2:400\$000		
2	Remadores a 600\$000	1:200\$000	10:320\$000	
	Boias de luz e postes			
1	2º pharoleiro	3:000\$000		
1	3º dito	2:400\$000	5:400\$000	
	ESTADO DE SANTA CATHARINA			
	Pharol do Sumidouro			
1	2º pharoleiro	3:000\$000		
1	3º dito	2:400\$000	5:400\$000	
	Pharol da Ilha da Paz			
1	2º pharoleiro	3:000\$000		
2	3os. ditos a 2:400\$000	4:800\$000		
1	Patrão	720\$000		
4	Remadores a 600\$000	2:400\$000	10:920\$000	
	Pharol de Araras			
1	2º pharoleiro	3:000\$000		
1	3º dito	2:400\$000	5:400\$000	
	A transportar		680:460\$000	166:800\$000

NUMERO DO PESSOAL	NATUREZA DA DESPEZA	FIXADA PARA 1919		
	Transporte.		680:460\$000	166:800\$000
	Pharol de Itajahy			
1	2º pharoleiro.	3:000\$000		
1	3º dito.	2:400\$000	5:400\$000	
	Pharol do Arvoredo			
1	1º pharoleiro	3:720\$000		
1	2º dito	3:000\$000		
2	3ºs. ditos a 2:400\$000	4:800\$000		
1	Patrão	720\$000		
4	Remadores. a 600\$000	2:400\$000	14:640\$000	
	Pharol de Anhatomirim			
1	2º pharoleiro.		3:000\$000	
	Pharol de Naufragados			
1	1º pharoleiro	3:720\$000		
1	2º dito	3:000\$000		
1	3º dito	2:400\$000	9:120\$000	
	Pharol de Santa Martha Grande			
1	1º pharoleiro	3:720\$000		
1	2º dito.	3:000\$000		
2	3ºs. ditos a 2:400\$000	4:800\$000	11:520\$000	
	Boias de luz e postes			
1	2º pharoleiro	3:000\$000		
1	3º dito	2:400\$000		
1	Patrão.	720\$000		
4	Remadores. a 600\$000	2:400\$000	8:520\$000	
	ESTADO DO RIO GRANDE DO SUL			
	Pharol de Torres			
1	1º pharoleiro	3:720\$000		
1	2º dito	3:000\$000		
1	3º dito	2:400\$000	9:120\$000	
	Pharol da Cidreira			
1	2º pharoleiro.	3:000\$000		
2	3ºs. ditos. a 2:400\$000	4:800\$000	7:800\$000	
	Pharol de Itapoan			
1	2º pharoleiro.	3:000\$000		
1	3º dito.	2:400\$000	5:400\$000	
	Pharol de Christovão Pereira			
1	2º pharoleiro	3:000\$000		
1	3º dito	2:400\$000	5:400\$000	
	Pharol de Mostardas			
1	1º pharoleiro	3:720\$000		
1	2º dito	3:000\$000		
1	3º dito	2:400\$000	9:120\$000	
	A transportar.		789:500\$000	166:800\$000

NUMERO DO PESSOAL	NATUREZA DA DESPEZA	FIXADA PARA 1919		
	Transporte		769:500\$000	166:800\$000
	Pharol do Capão da Marca			
1	2º pharoleiro	3:000\$000		
1	3º dito	2:400\$000	5:400\$000	
	Pharol do Bojuru'			
1	2º pharoleiro	3:000\$000		
1	3º dito	2:400\$000	5:400\$000	
	Pharol do Estreito			
1	2º pharoleiro	3:000\$000		
2	3os. ditos a 2:400\$000	4:800\$000	7:800\$000	
	Pharol da Barra			
1	1º pharoleiro	3:720\$000		
1	2º dito	3:000\$000		
2	3os. ditos a 2:400\$000	4:800\$000	11:520\$000	
	Pharol da Ponta Alegre			
1	2º pharoleiro	3:000\$000		
1	3º dito	2:400\$000	5:400\$000	
	Pharol de Sarita			
1	2º pharoleiro a 2:400\$000	3:000\$000		
2	3os. ditos	4:800\$000	7:800\$000	
	Pharol do Albardão			
1	1º pharoleiro	3:720\$000		
1	2º dito	3:000\$000		
2	3os. ditos a 2:400\$000	4:800\$000	11:520\$000	
	Pharol do Chuy			
1	2º pharoleiro a 2:400\$000	3:000\$000		
2	3os. ditos	4:800\$000	7:800\$000	
	Boias de luz e postes			
1	2º pharoleiro	3:000\$000		
1	3º dito	2:400\$000	5:400\$000	837:540\$000
	Repartição Central			1.004:340\$000
	Expediente, incluindo impressões, publicações e encadernações.		3:500\$000	
	Serviço de pharoes, seu custeio, sua conservação e aquisição de sobressalentes.		140:000\$000	
	Serviço de balizamento, seu custeio, melhoramento e sua conservação.		90:000\$000	
	Construção e reconstrução de pharoes e das suas dependencias; transformação e reparos das boias de luz e postes e diversas obras.		120:000\$000	
	Serviços hydrographico, magnetico e meteorologico, aquisição, conservação e reparos dos instrumentos correspondentes, compra de cartas e roteiros		14:000\$000	
	Despezas miudas da Superintendencia, dos observatorios e das estações meteorologicas.		5:000\$000	
	Custeio da officina das embarcações da Superintendencia e seus reparos		40:000\$000	412:500\$000
	Total.			1.416:840\$000

VERBA 13

Ensino Naval

NUMERO DO PESSOAL	NATUREZA DA DESPEZA	FIXADA PARA 1919	
PESSOAL			
ESCOLA NAVAL DE GUERRA			
7	Professores Vencimento	9:600\$000	67:200\$000
8	Officiaes conferentes a	3:200\$000	25:600\$000
1	Auxiliar de ensino a		2:400\$000
2	Professores em disponibilidade a	9:600\$000	19:200\$000
1	Porteiro a		3:600\$000
1	Continuo a		2:400\$000
2	Serventes a	1:800\$000	3:600\$000
124:000\$000			
ESCOLA NAVAL			
10	Lentes cathedraicos a	9:600\$000	96:000\$000
6	Lentes substitutos a	6:000\$000	36:000\$000
14	Instructores a	2:000\$000	28:000\$000
2	Professores a	9:000\$000	19:200\$000
2	Adjuntos a	6:000\$000	12:000\$000
2	Mestres a	3:600\$000	7:200\$000
1	Sub-Secretario a		6:000\$000
1	1º Official a		6:000\$000
2	2ºs. ditos. a	4:200\$000	8:400\$000
1	Porteiro a		3:600\$000
1	Ajudante do porteiro a		3:000\$000
4	Conservadores a	2:400\$000	9:600\$000
5	Continuos a	2:400\$000	12:000\$000
4	Serventes para as aulas a	1:440\$000	5:760\$000
4	Ditos para os Gabinetes e Laboratorios a	1:440\$000	5:760\$000
	Gratificações addicionaes ao secretario, lentes cathedraicos, prepara- dores e mestres		57:080\$000
3	Lentes em disponibilidade a	9:600\$000	28:800\$000
1	Professor idem, idem. a	9:600\$000	9:600\$000
DIVERSOS EMPREGADOS			
1	Servente-enfermeiro		1:000\$000
3	Patrões a	3:600\$000	10:800\$000
1	Roupeiro a		1:200\$000
1	Ajudante do roupeiro a		1:000\$000
7	Serventes de copa para os Aspirantes a	630\$000	4:410\$000
8	Copeiros a	810\$000	6:480\$000
1	Cozinheiro para os Aspirantes		1:800\$000
1	Ajudante do cozinheiro		900\$000
1	Dispenseiro para os Aspirantes		1:200\$000
8	Foguistas a	1:080\$000	8:640\$000
40	Marinheiros contractados a	960\$000	38:400\$000
2	Cozinheiros para o Director e Officiaes a	840\$000	1:680\$000
1	Cozinheiro para os Sub-Officiaes a		600\$000
1	Cozinheiro para a guarnição		1:200\$000
1	Ajudante do cozinheiro para a guarnição		600\$000
2	Dispenseiros para o Director, Vice Director e Officiaes	720\$000	1:440\$000
1	Dispenseiro para os Sub-Officiaes		540\$000
5	Criados para o Director e Officiaes a	540\$000	2:700\$000
3	Criados para os Sub-Officiaes a	420\$000	1:260\$000
439:850\$000			
ESCOLA DE MARINHA MERCANTE DO ESTADO DO PARA'			
4	Professores a	3:000\$000	12:000\$000
1	Professor de desenho		2:400\$000
6	Instructores		12:460\$000
1	Secretario		2:000\$000
1	Porteiro		1:000\$000
1	Servente		720\$000
30:580\$000			
	A transportar.		594:430\$000

NUMERO DO PESSOAL	NATUREZA DA DESPEZA	FIXADA PARA 1919	
	Transporte.		594:430\$000
	ESCOLA DE GRUMETES		
6	Professores normalistas. a	4:800\$000	28:800\$000
1	Mestre de gymnastica e natação.		3:600\$000
1	» » musica.		3:600\$000
4	Cozinheiros sendo 2 a 70\$000 e 2 a 50\$000 mensaes.		2:880\$000
6	Ajudantes de cozinha, a 50\$000, mensaes.		3:600\$000
5	Dispenseiros, sendo 2 a 60\$000 e 3 a 45\$000 mensaes.		3:060\$000
2	Serventes da Enfermaria, a 2\$000, em 365 dias.		1:460\$000
2	» das aulas, a 2\$000, em 365 dias.		1:460\$000
20	Criados, sendo 11 a 45\$000 e 9 a 35\$000 mensaes.		9:720\$000
200	Grumetes a 10\$000 mensaes, sendo 3\$000 de soldo.		24:000\$000
			82:180\$000
	ESCOLAS DE APRENDIZES MARINHEIROS		
37	Professores normalistas a	4:800\$000	177:600\$000
16	» auxiliares a	3:600\$000	57:600\$000
17	Mestres de gymnastica e natação. a	3:600\$000	61:200\$000
17	» » musica. a	3:600\$000	61:200\$000
34	Cozinheiros a 70\$000 mensaes.		28:560\$000
18	Ajudantes de cozinha, a 50\$000 idem.		10:800\$000
18	Dispenseiros, a 60\$000 idem.		12:960\$000
18	Dispenseiros a 45\$000 idem.		9:720\$000
34	Criados, a 45\$ idem.		18:360\$000
18	Criados a 35\$000 idem.		7:560\$000
22	Serventes de enfermaria, a 3\$000 em 365 dias.		24:090\$000
1.000	Aprendizes a 3\$000 mensaes		36:000\$000
			505:650\$000
	Gratificação aos graduados das Escolas de Grumetes e Aprendizes Marinheiros.		
1	Sargento ajudante da Escola de Grumetes		120\$000
31	1os. sargentos. vencimentos 60\$000		1:860\$000
52	2os. sargentos » 39\$942		2:076\$984
100	Cabos. » 19\$620		1:962\$000
			6:018\$984
	DIVERSAS QUOTAS		
	Para a confecção das peças de fardamento	45:000\$000	
	Para condução de menores inscriptos e sorteados.	5:000\$000	50:000\$000
			1.238:278\$984
	MATERIAL		
	PARA A ESCOLA NAVAL DE GUERRA		
	Objectos de expediente, impressões, encadernações e annuncios.	2:000\$000	
	Asseio da casa e despezas miudas	600\$000	
	Acquisição de livros para a bibliotheca da Escola	2:000\$000	4:600\$000
	PARA A ESCOLA NAVAL		
	Acquisição de livros para a bibliotheca da Escola, instrumentos, concertos etc.	3:000\$000	
	Utensilios para as aulas, concertos, carvão vegetal, acidos e diversos utensilios para os gabinetes, etc.	4:000\$000	
	Objectos de expediente para a secretaria e aulas, objectos de desenho, diversas impressões, encadernações e annuncios	3:000\$000	
	Viagem dos Aspirantes	1:000\$000	
	Luzes	3:000\$000	
	Trens de mesa e de cozinha e lavagem de toalhas	4:000\$000	21:000\$000
	Utensilios diversos para a officina de machinas	3:000\$000	
		25:600\$000	1.238:278\$984
	A transportar.		

NUMERO DO PESSOAL	NATUREZA DA DESPEZA	FIXADA PARA 1919		
	Transporte		25:600\$000	1.238:278\$984
	EXPEDIENTE E OUTROS ARTIGOS NECESSARIOS ÁS AULAS			
	Para a Escola de Marinha Mercante do Estado do Pará	2:000\$000		
	Para a Escola de Grumetes	6:000\$000		
	» as Escolas de A. A. Marinheiros	40:000\$000	48:000\$000	
	INSTRUMENTOS DE MUSICA E CONCERTO DOS MESMOS			
	Para a Escola de Grumetes	3:600\$000		
	Para as Escolas de A. A. Marinheiros	10:000\$000	13:600\$000	
	IMPRESSÕES, PUBLICAÇÕES E ENCADERNAÇÕES			
	Para a Escola de Grumetes	500\$000		
	Para as Escolas A. A. Marinheiros	3:500\$000	4:000\$000	
	Fardamento (materia prima)	316:000\$000		
	Lavagem de roupa da enfermaria da Escola de Grumetes	1:000\$000	317:000\$000	
	Lavagem de roupa para as Escolas de Aprendizes Marinheiros		3:000\$000	
	Para o aluguel de casa onde funcionam as Escolas de Aprendizes Marinheiros		7:200\$000	418.400\$000
	Total			1.656:678\$984

VERBA 14

Bibliotheca, Museu, Archivo e Imprensa Naval

NUMERO DO PESSOAL	NATUREZA DA DESPEZA	FIXADA PARA 1919	
PESSOAL			
1	Archivista		9:600\$000
1	Auxiliar do Archivo		5:400\$000
1	Zelador		6:000\$000
1	Porteiro		3:600\$000
1	Continuo		2:400\$000
2	Guardas a 2:400\$000		4:800\$000
6	Serventes a 1:800\$000.		10:800\$000
			42:600\$000
MATERIAL			
	Para a impressão da Revista Maritima.		10:000\$000
	Acquisição de obras, memorias, roteiros, modelos, jornaes scientificos e diversas encadernações e impressões		2:500\$000
	Objectos de expediente.		1:500\$000
	Asseio da casa e despesas miudas.		1:800\$000
			15:800\$000
Imprensa Naval			
PESSOAL			
SERVIÇO GERAL			
1	Auxiliar tecnico..... Grat. 750\$000	9:000\$000	
1	Mestre geral..... » 350\$000	4:200\$000	
1	Auxiliar do Commissario..... » 200\$000	2:400\$000	
1	Escripturario..... » 200\$000	2:400\$000	
1	Amanuense..... » 170\$000	2:040\$000	
2	Revisores..... » 200\$000	4:800\$000	
2	Conferentes de provas..... » 150\$000	3:600\$000	
1	Auxiliar de escripta..... » 150\$000	1:800\$000	
2	Continuos (sendo um com funções de porteiro e outro servindo de 2º continuo)..... » 130\$000	3:120\$000	
1	Mecanico electricista..... » 200\$000	2:400\$000	
1	Paoleiro..... » 130\$000	1:560\$000	
3	Serventes..... » 120\$000	4:320\$000	
		41:640\$000	
SERVIÇO ARTISTICO			
OFFICINA DE COMPOSIÇÃO E LINOTYPIA			
1	Contra-mestre..... Grat. 320\$000	3:840\$000	
3	Compositores de 1ª classe..... » 200\$000	7:200\$000	
5	Compositores de 2ª classe..... » 170\$000	10:200\$000	
8	Compositores de 3ª classe..... » 150\$000	14:400\$000	
1	Aprendiz de 1ª classe..... » 90\$000	1:080\$000	
1	Aprendiz de 2ª classe..... » 50\$000	600\$000	
1	Linotypista de 1ª classe..... » 250\$000	3:000\$000	
1	Linotypista de 2ª classe..... » 200\$000	2:400\$000	
1	Aprendiz de 1ª classe..... » 90\$000	1:080\$000	
		43:800\$000	
OFFICINA DE IMPRESSÃO E PAUTAÇÃO			
1	Contra-mestre..... Grat. 320\$000	3:840\$000	
1	Impressor de 1ª classe..... » 200\$000	2:400\$000	
2	Pautadores..... » 200\$000	4:800\$000	
3	Impressores de 2ª classe..... » 170\$000	6:120\$000	
3	Impressores de 3ª classe..... » 150\$000	5:400\$000	
3	Aprendizes de 1ª classe..... » 90\$000	3:240\$000	
6	Aprendizes de 2ª classe..... » 50\$000	3:600\$000	
		29:400\$000	
		114:840\$000	58:400\$000

NUMERO DO PESSOAL	NATUREZA DA DESPEZA	FIXADA PARA 1919	
	Transporte.....	114:840\$000	58:400\$000
	OFFICINA DE ENCADERNAÇÃO E SERVIÇOS ACCESSORIOS		
1	Contra-mestre Grat. 320\$000	3:840\$000	
3	Encadernadores de 1ª classe..... » 200\$000	7:200\$000	
4	Encadernadores de 2ª classe » 170\$000	8:160\$000	
5	Encadernadores de 3ª classe..... » 150\$000	1:080\$000	
1	Aprendiz de 1ª classe » 90\$000	9:000\$000	
1	Aprendiz de 2ª classe..... » 50\$000	600\$000	
		29:880\$000	
	OFFICINA DE LITHOGRAPHIA, GRAVURA, CARTOGRAPHIA E CHROMOGRAPHIA		
1	Gravador (com funções de contra-mestre)..... Grat. 350\$000	4:200\$000	
1	Lithographo de 1ª classe..... » 200\$000	2:400\$000	
1	Lithographo de 2ª classe..... » 170\$000	2:040\$000	
1	Conductor de 1ª classe..... » 200\$000	2:400\$000	
1	Conductor de 2ª classe..... » 170\$000	2:040\$000	
1	Margeador de 1ª classe..... » 150\$000	1:800\$000	
1	Margeador de 2ª classe..... » 120\$000	1:440\$000	
1	Ponsador » 120\$000	1:440\$000	
1	Aprendiz de 1ª classe » 90\$000	1:080\$000	
1	Aprendiz de 2ª classe » 50\$000	600\$000	
		19:440\$000	164:160\$000
			222:560\$000

VERBA 15

Directoria do Armamento

NUMERO DO PESSOAL	NATUREZA DA DESPEZA	FIXADA PARA 1919	
PESSOAL			
1	Amanuense		2:400\$000
3	Fieis (civis) a	1:800\$000	5:400\$000
2	Escreventes (civis) a	1:800\$000	3:600\$000
10	Guardas de Policia	1:448\$000	
	Ordenado		21:720\$000
	Gratificação	724\$000	
1	Desenhista		3:600\$000
1	Ajudante do desenhista		2:400\$000
1	Apontador		4:200\$000
1	Mestre Geral		6:000\$000
4	Contra-mestres a 4:800\$000		19:200\$000
1	Porteiro-continuo		2:400\$000
2	Serventes a 1:800\$000		3:000\$000
			73:920\$000
PESSOAL ARTISTICO (em 300 dias uteis)			
		Jornal	Gratificação
20	Operarios de 1ª classe	6\$000	3\$000
20	» » 2ª »	5\$334	2\$666
20	» » 3ª »	4\$667	2\$333
30	» » 4ª »	4\$000	2\$000
40	» » 5ª »	3\$334	1\$666
15	Aprendizes de 1ª »	—	3\$000
15	» » 2ª »	—	2\$000
30	Serventes das officinas	—	4\$500
			821:000\$000
	Para pagamento das gratificações addicionaes a que têm direito os operarios pelo tempo de serviço		15:465\$000
PESSOAL MARITIMO			
1	Patrão		3:600\$000
1	Machinista		3:600\$000
2	Foguistas a 1:800\$000 annuaes		3:600\$000
6	Marinheiros a 1:080\$000 annuaes		6:480\$000
			17:280\$000
ILHA DO BOQUEIRÃO			
1	Machinista		3:000\$000
2	Foguistas a 1:800\$ annuaes		3:600\$000
			6:600\$000
MATERIAL			
	Impressões, publicações e encadernações		200\$000
	Expediente		1:800\$000
			2:000\$000
	Total.		436:265\$000

VERBA 16

Munições de guerra

NATUREZA DA DESPEZA	FIXADA PARA 1919
Para os navios e estabelecimentos de Marinha, etc.	500:000\$000

VERBA 17

Munições de bocca

Rações, calculadas em 365 dias, do pessoal abaixo discriminado

NUMERO DE RAÇÕES	NATUREZA DA DESPEZA	FIXADA PARA 1919
800	Rações para os officiaes d'armada e classes annexas de accôrdo com as lotações das diversas uni- dades navaes, a 1\$400 em 365 dias	408:800\$000
734	Rações para os sub-officiaes e mecanicos navaes, idem	375:074\$000
40	» » Guardas Marinha e aspirantes, idem	20:440\$000
7.001	» » marinheiros nacionaes e foguistas marinheiros, idem.	3.577:511\$000
1.500	» » foguistas contractados, idem	766:500\$000
620	» » a taifa dos navios e estabelecimentos, idem	316:820\$000
21	» » os escreventes das aulas e enfermeiros das Escolas de Aprendizizes e Grumetes	10:731\$000
800	» » as praças do Batalhão Naval	408:800\$000
1.000	» » os aprendizizes marinheiros	511:000\$000
200	» » os grumetes da Escola de Grumetes	102:200\$000
358	» » o pessoal dos pharoes a 1\$000 em 365 dias.	130:670\$000
471	» » os invalidos a 1\$000 em 365 dias.	171:915\$000
11	» » o patrão e remadores do Deposito Naval.	4:015\$000
392	» » o patrão-mór, pessoal da usina electrica, dos diques, mortonas, do serviço geral do Arsenal do Rio de Janeiro inclusive o pessoal extraordinario a 1\$400 em 365 dias.	200:312\$000
56	» » para os patrões-móres e pessoal do serviço marítimo dos Arsenaes do Pará e Matto- Grosso, idem	28:616\$000
34	» » os patrões, machinistas, foguistas, mestres, marinheiros e cozinheiros do serviço naval da Capitania do Porto do Rio de Janeiro, idem	17:374\$000
18	» » os patrões, remadores, sota-patrão e remadores da Praticagem em S. João da Barra, idem	9:198\$000
294	» » os patrões e remadores, machinistas e foguistas ao serviço das Capitancias nos Estados, idem	150:234\$000
162	» » os medicos de dia, chefe de pharmacia, alumnos pensionistas, officiaes de pharmacia, commissario, fiel, enfermeiros, porteiros, continuo, cozinheiros, serventes do Hospital Central, Enfermaria de Copacabana e Sanatorio Naval idem.	82:782\$000
113	» » o pessoal da Escola Naval	57:743\$000
2	» » os operarios de Fernando Noronha.	1:022\$000
1	» » o operario dos motores da Ilha da Trindade	511\$000
1	» » o operario dos motores de Abrolhos	511\$000
1	» » o especialista operario da Ilha Rasa	511\$000
	Para attender a differença de rações para os aspirantes a 425 réis, em 365 dias.	4:964\$000
	Para attender a differença entre o valor da ração e o termo medio do custo das dietas.	40:000\$000
	Para melhoria de rancho aos officiaes em commissão fora deste porto	50:000\$000
	Para attender de melhoria de rancho de 10 irmãs de caridade a 500 cada uma em 365 dias.	1:825\$000
		<u>7.450:079\$000</u>

VERBA 18
Munições Navaes

NATUREZA DA DESPEZA	FIXADA PARA 1919
Para aquisição de artigos de sobressalentes para os navios, corpos e estabelecimentos, inclusive repartições de Marinha	1.400:000\$000

VERBA 19
Material de construção naval

NATUREZA DA DESPEZA	FIXADA PARA 1919
Para concertos de navios e embarcações miudas, aquisição de lanchas, escaleres, machinas, caldeiras, ferramentas, material para torpedos e concertos de machinas e de caldeiras, portas dos diques e cabreas	1.000:000\$000

VERBA 20
Combustivel

NATUREZA DA DESPEZA	FIXADA PARA 1919
Para os navios e estabelecimentos de Marinha	3.000:000\$000

VERBA 21
Obras

NATUREZA DA DESPEZA	FIXADA PARA 1919
Para concertos dos edificios, quartéis, fortalezas, escolas de Aprendizes Marinheiros e aquisição do respectivo material e obras novas, sendo 20:000\$000 para prosecução das obras das Escola de Aprendizes da Parahyba, inclusive as de adaptação de uma das alas do edificio afim de n'elle quanto antes ser installada a Escola, para os melhoramentos necessarios ao prédio da Escola de Aprendizes Marinheiros de Santos 50:000\$000 e para a construção de pontões para deposito de carvão 100:000\$000	450:000\$000

VERBA 22
Fretes, passagens, ajudas de custo, commissões de saques, etc.

NATUREZA DA DESPEZA	FIXADA PARA 1919
Pessoal	
Para passagens de officiaes e praças, ajudas de custo e commissões de saques	150:000\$000
Material	
Para fretes, encaixotamentos e seguros, serviços telephonicos e telegraphicos, taxa sanitaria e abastecimento de agua	100:000\$000
	<hr/> 250:000\$000

VERBA 23

Despezas Extraordinarias

NATUREZA DA DESPEZA	FIXADA PARA 1919
PESSOAL	
Para pagamento de vencimentos de pessoal diversos contractado, inclusive professores e instructores contractados no estrangeiro, (medicos, pharmaceuticos, dentistas e enfermeiros), de officiaes etc. e gratificações ao pessoal do Gabinete	200:000\$000
Eventuaes (para tomada de contas de responsaveis da Marinha) enterros, serviços extraordinarios, tratamento de officiaes e praças fóra das enfermarias, cunhagem de medalhas a que se refere o Decreto n. 4238, de 15 de Novembro de 1901, e outras despezas não previstas	100:000\$000
	300:000\$000

NUMERO

1
2
3
5
8

VERBA 24

Addidos

NUMERO	NATUREZA DA DESPEZA	FIXADA PARA 1919	
GABINETE DO MINISTRO, E DIRECTORIA DO EXPEDIENTE			
1	Sub-Director		15:000\$000
2	Chefes de Secção	12:000\$000	24:000\$000
3	1 ^{os} . Officiaes a	9:600\$000	28:800\$000
5	2 ^{os} . » a	7:200\$000	36:000\$000
9	3 ^{os} . » a	5:400\$000	48:600\$000
			152:400\$000
INSPECTORIA DE ENGENHARIA NAVAL			
2	Desenhistas a	4:200\$000	8:400\$000
DIRECTORIA GERAL DE CONTABILIDADE			
1	Sub-Director		15:000\$000
CORPO DE MARINHEIROS NACIONAES			
1	Secretario		9:000\$000
1	Professor de ensino elementar		1:400\$000
			10:400\$000
ARSENAES			
ARSENAL DO RIO DE JANEIRO			
6	Mestres a	6:000\$000	36:000\$000
6	Contra-Mestres a	4:800\$000	28:800\$000
8	Guardas de Policia a	2:172\$000	17:376\$000
1	Fiel		1:800\$000
1	Professor de 1 ^{as} letras		1:500\$000
2	Foguistas do Serviço Maritimo a	2:880\$000	5:760\$000
5	Foguistas das Machinas Motoras a	1:800\$000	9:000\$000
			100:236\$000
OPERARIOS DAS OFFICINAS DE CONSTRUÇÃO NAVAL, MACHINAS E OBRAS HYDRAULICAS			
29	Operarios de 1 ^a classe a		9\$000
58	» de 2 ^a » a		8\$000
80	» de 3 ^a » a		7\$000
23	» de 4 ^a » a		6\$000
21	» de 5 ^a » a		5\$000
8	Aprendizes de 1 ^a classe a		3\$000
3	» de 2 ^a » a		2\$000
11	Serventes a		4\$500
			501:900\$000
ARSENAL DO PARA'			
1	Mestre geral a	3:600\$000	
6	Contra-mestres a	3:000\$000	18:000\$000
			21:600\$000
OPERARIOS DAS OFFICINAS DE CONSTRUÇÃO NAVAL, MACHINAS E ELECTRICIDADE			
6	Operarios de 1 ^a classe a		6\$600
9	» de 2 ^a » a		5\$600
16	» de 3 ^a » a		4\$600
17	» de 4 ^a » a		3\$600
16	» de 5 ^a » a		2\$600
21	Aprendizes de 1 ^a classe a		1\$600
21	» de 2 ^a » a		\$800
5	Serventes a		2\$500
			82:540\$000
	A transportar		706:276\$000
			186:200\$000

NUMERO	NATUREZA DA DESPEZA	FIXADA PARA 1919		
	Transporte		706:276\$000	186:200\$000
	ARSENAL DE MATTO GROSSO			
1	2º Continuo	900\$000		
1	Mestre geral	3:600\$000		
6	Contra mestres. a 3:000\$000	18:000\$000	22:500\$000	
	OPERARIOS DAS OFFICINAS DE CONSTRUÇÃO NAVAL, MACHINAS E ELECTRICIDADE			
6	Operarios de 1ª classe. a	6\$600		
9	» » 2ª » a	5\$600		
16	» » 3ª « a	4\$600		
17	» » 4ª » a	3\$600		
16	» » 5ª » a	2\$600		
21	Aprendizes » 1ª » a	1\$600		
21	» » 2ª » a	800		
5	Serventes a	2\$500	81:790\$000	810:566\$000
	INSPECTORIA DE POPTOS E COSTAS			
	PRATICAGEM DA BARRA DO RIO GRANDE DO SUL			
3	2ºs. Praticos a	1:800\$000	5:400\$000	
3	3ºs. Praticos a	1:275\$000	3:825\$000	
18	1ºs. Marinheiros a	825\$000	14:850\$000	
6	2ºs. Marinheiros a	675\$000	4:050\$000	
2	Patrões a	1:125\$000	2:250\$000	30:375\$000
	DEPOSITOS NAVAES			
	ESTADO DO PARÁ			
1	Almoxarife	3:600\$000		
1	Fiel	1:200\$000	4:800\$000	
	ESTADO DE MATTO GROSSO			
1	Escripturario	2:000\$000		
1	Fiel	1:200\$000	3:200\$000	8:000\$000
	SUPERINTENDENCIA DE NAVEGAÇÃO			
1	Archivista		3:600\$000	
1	Amanuense		3:600\$000	
1	Escrevente da Directoria de Hydrographia.		3:000\$000	
1	Escrevente da Directoria de Pharoes.		3:000\$000	
2	Auxiliares de escripta a	2:400\$000	4:800\$000	18:000\$000
	ENSINO NAVAL			
	ESCOLAS DE APRENDIZES MARINHEIROS			
1	Mestre de gymnastica e natação		3:600\$000	
1	Mestre de musica.		3:600\$000	7:200\$000
	A transportar.			1.060:341\$000

NUMERO DO PESSOAL	NATUREZA DA DESPEZA	FIXADA PARA 1919	
	Transporte.		1.060:341\$000
	DIRECTORIA DA BIBLIOTHECA MUSEU E ARCHIVO		
1	Amanuense		3:600\$000
	DIRECTORIA DO ARMAMENTO		
2	Contra-mestres a	4:800\$000	9:600\$000
4	Guardas de Policia a	2:172\$000	8:688\$000
11	Operarios de 1ª classe. a	9\$000	
9	» de 2ª » a	8\$000	
14	» de 3ª » a	7\$000	
12	» de 4ª » a	6\$000	
12	» de 5ª » a	5\$000	
17	Aprendizes de 1ª classe a	3\$000	
17	» de 2ª » a	2\$000	
			167:200\$000
			185:488\$000
			1.249:429\$000
	Quota provavel de redução do pessoal durante o anno		200:000\$000
	Total		1.049:429\$000

VERBA 25

Classes Inactivas

NATUREZA DA DESPEZA	FIXADA PARA 1919	
PESSOAL		
SOLDO AOS OFFICIAES E PRAÇAS REFORMADAS		
Corpo da Armada	1.479:093\$242	
» de Saúde	195:812\$708	
» » Engenheiros Navaes.	420:764\$148	
» » Machinistas	531:532\$320	
» » Commissarios	308:368\$812	
» » Patrões-Móres	58:134\$936	
» » Sub-Officiaes.	19:837\$600	3.013:563\$766
SOLDO AOS INVALIDOS		
Corpo de Machinistas	7:200\$000	
» » Sub-Officiaes	14:030\$920	
» » Marinheiros Nacionaes.	48:503\$124	
» » Foguistas	31:258\$572	
Batalhão Naval.	19:690\$155	
Patrões, remadores e pharoleiros	8:999\$400	129:682\$171
Para attender ao pagamento aos officiaes e praças reformadas e aos invalidos que forem admitidos na vigencia do exercicio		30:000\$000
		3.173:245\$937

VERBA 26

Despezas no Exterior

PESSOAL	OURO
A importancia que se presume necessaria para occorrer ao pagamento de vencimentos de addidos militares no estrangeiro, sendo officiaes do Corpo da Armada; para officiaes do Corpo da Armada, estudando na Europa, bem como para occorrer ao pagamento de passagens, ajudas de custo e vencimentos em paiz estrangeiro da Comissão Fiscalizadora das obras dos navios em construcção e do pessoal artistico auxiliar, e mais pessoal para navios em commissão no estrangeiro; para pagamento a officiaes idoneos que forem contractados no estrangeiro, para instrucção e adestramento de officiaes e praças da Armada e demais serviços technicos da Marinha de Guerra	400:000\$000

VERBA 27

NATUREZA DA DESPEZA	FIXADA PARA 1919
PESSOAL Para pagamento de diarias que deverão perceber, nos domingos e feriados, os diaristas de repartições e estabelecimentos navaes.	545:229\$400

