

ORÇAMENTO

— DO —



MINISTERIO DA MARINHA

PARA O

EXERCICIO DE 1914

ART. 16, DA LEI N. 2.842, DE 3 DE JANEIRO DE 1914

PAPEL	42.154:753\$648
OURO	2.900:000\$000



RIO DE JANEIRO
IMPrensa NAVAL

1914

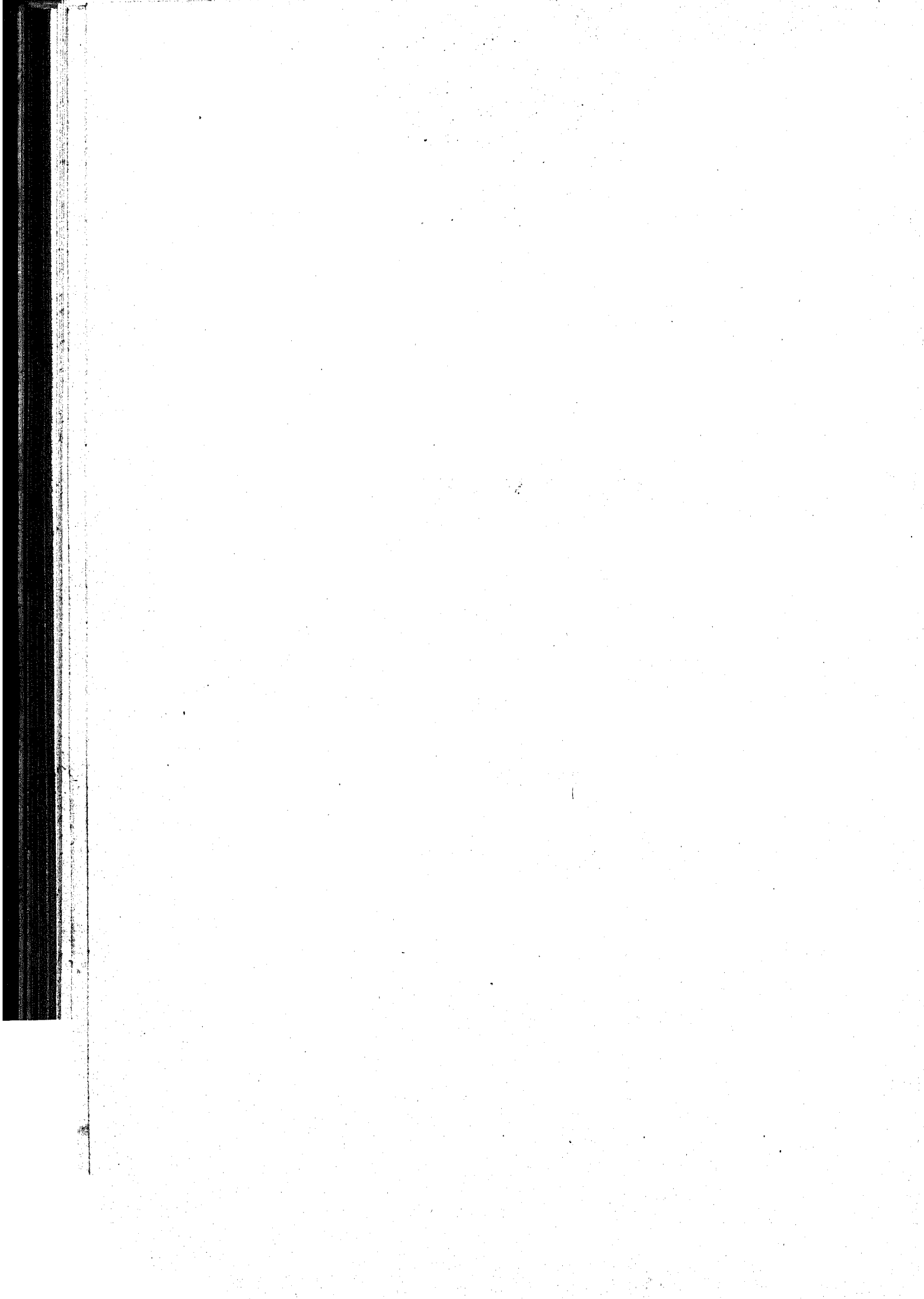
ORÇAMENTO

== DO ==

MINISTERIO DA MARINHA

PARA O

EXERCICIO DE 1914



Exercicio de 1914

MINISTERIO DA MARINHA

Resumo das tabellas do orçamento para o exercicio acima.

NUMEROS	VERBAS	QUANTIA VOTADA	
		OURO	PAPEL
1	Gabinete do Ministro e Directoria do Expediente	—	391:984\$000
2	Almirantado	—	36:640\$000
3	Estado-Maior d'Armada	—	18:130\$000
4	Inspectorias	—	47:890\$000
5	Directoria Geral de Contabilidade	—	378:500\$000
6	Auditoria.	—	92:400\$000
7	Corpo da Armada e Classes Annexas	—	12.302:099\$976
8	Corpo de Marinheiros Nacionaes.	—	2.181:322\$624
9	Batalhão Naval	—	310:232\$000
10	Arsenaes	—	3.500:000\$000
11	Inspectoria de Portos e Costas	—	517:845\$000
12	Depositos Navaes	—	149:395\$000
13	Força Naval	—	2.313:879\$648
14	Hospitaes	—	251:700\$000
15	Superintendencia de Navegação	—	1.765:890\$000
16	Ensino Naval	—	1.791:880\$000
17	Directoria de Bibliotheca Museu e Archivo.	—	104:700\$000
18	Classes Inactivas.	—	2.500:000\$000
19	Armamento e equipamento.	—	300:000\$000
20	Munições de bocca.	—	6.253:025\$400
21	Munições Navaes	—	1.500:000\$000
22	Material de Construcção Naval	—	1.000:000\$000
23	Obras	—	500:000\$000
24	Combustivel	—	1.500:000\$000
25	Fretes, passagens, ajudas de custo e commissões de saques	—	200:000\$000
26	Eventuaes	—	150:000\$000
27	Directoria do Armamento	—	597:240\$000
28	Roconstrucção do Arsenal de Marinha do Rio de Janeiro	—	1.500:000\$000
29	Commissões no estrangeiro.	400:000\$000	
30	Pagamento do tender, dique fluctuante e demais materiaes contractados na Europa	2.500:000\$000	
		2.900:000\$000	42:154:753\$648

TABELLA N. I

Gabinete do Ministro e Directoria do Expediente

NUMERO DO PESSOAL	NATUREZA DA DESPEZA	VOTADA PARA 1914	
PESSOAL			
GABINETE DO MINISTRO			
	Ministro Grat.	24:000\$000	
	Representação	24:000\$000	48:000\$000
1	Chefe de Gabinete		\$
1	Official idem		\$
2	Ajudantes de ordens		\$
	Para condução do Ministro		12:000\$000
DIRECTORIA DO EXPEDIENTE			
1	Director Venc.	18:000\$000	18:000\$000
2	Chefes de Secção. »	12:000\$000	24:000\$000
5	1 ^{os} Officiaes. » a	9:600\$000	48:000\$000
4	2 ^{os} Officiaes. » »	7:200\$000	28:000\$000
6	3 ^{os} Officiaes. » »	5:400\$000	32:400\$000
6	4 ^{os} Officiaes. » »	3:600\$000	21:600\$000
1	Porteiro	\$	6:000\$000
1	Ajudante do porteiro	\$	3:600\$000
2	Continuos » »	2:400\$000	4:800\$000
4	Correios. » »	2:400\$000	9:600\$000
4	Serventes. Grat. a.	1:800\$000	7:200\$000
ADDIDOS			
1	Sub-director. Venc.	15:000\$000	
2	Chefes de Secção » 12:000\$000	24:000\$000	
4	2 ^{os} Officiaes » 7:200\$000	28:000\$000	
6	3 ^{os} Officiaes » 5:400\$000	32:400\$000	
2	4 ^{os} Officiaes » 3:600\$000	7:200\$000	107:400\$000
	Para aluguel da casa do porteiro.		1:200\$000
	Diaria de quatro correios a 1\$000, em 365 dias.		1:464\$000
	Fardamento para quatro correios		1:200\$000
	Gratificação de 2 continuos.		720\$000
MATERIAL			
	Impressões, publicações, e encadernações		2:200\$000
	Expediente		7:000\$000
	Asseio da casa e despesas miudas		1:800\$000
	Telegrammas officiaes para o exterior		5:000\$000
			16:000\$000
			391:984\$000

TABELLA N. 2

Almirantado

NUMERO DO PESSOAL	NATUREZA DA DESPEZA	VOTADA PARA 1914		
PESSOAL				
1	Vice-presidente		1:440\$000	
14	Officiaes Generaes		16:800\$000	
1	Secretario do Conselho (Consultor Juridico)	Ord. Grat.	8:000\$000 4:000\$000	12:000\$000
SECRETARIA				
1	Director (Official reformado)		\$	
1	Continuo Porteiro	Ord. Grat.	1:600\$000 800\$000	2:400\$000
1	Servente Correio	Grat.	1:800\$000	1:800\$000
MATERIAL				
	Impressões, publicações e encadernações		600\$000	
	Expediente		1:000\$000	
	Asseio da casa e despesas miudas		600\$000	2:200\$000
	Total			36:640\$000

TABELLA N. 3

Estado maior

NUMERO DO PESSOAL	NATUREZA DA DESPEZA	VOTADA PARA 1914	
PESSOAL			
1	Chefe (para representação)	12:000\$000	
1	Sub-Chefe (Capitão de Mar e Guerra)	\$	
1	Assistente (Capitão de Fragata ou de Corveta)	\$	
2	Ajudantes de ordem (Capitães-Tenentes ou Primeiros Tenentes)	\$	
1ª SECÇÃO			
1	Chefe—Official Superior	\$	
2	Officiaes subalternos.	\$	
2	Escreventes, sendo de 1ª ou de 2ª classe	\$	
2ª SECÇÃO			
1	Chefe official superior.. . . .	\$	
2	Officiaes subalternos...	\$	
2	Escreventes sendo de 1ª ou 2ª classe	\$	
3ª SECÇÃO			
1	Chefe official superior.	\$	
2	Officiaes subalternos.	\$	
2	Escreventes sendo de 1ª ou 2ª classe.	\$	
1	Continuo — Porteiro.	2:400\$000	
1	Servente.	1:800\$000	16:200\$000
MATERIAL			
	Impressões, publicações e encadernações.	330\$000	
	Expediente.	1:000\$000	
	Asseio da casa e despesas miudas.	600\$000	1:930\$000
			18:130\$000

TABELLA N. 4

Inspectorias

NUMERO DO PESSOAL	NATUREZA DA DESPEZA	VOTADA PARA 1914		
PESSOAL				
INSPECTORIA DE MARINHA				
1	Inspector (Official general da activa ou reformado)			
1	Sub-inspector (Official superior)			
1	Assistente.			
1	Ajudante de ordens.			
3	Officiaes subalternos.			
1	Encarregado do Gabinete de Identificação			
4	Auxiliares			
2	Escriventes, sendo de 1ª ou 2ª classe.			
1	Servente	1:800\$000	1:800\$000	
INSPECTORIA DE ENGENHARIA NAVAL				
1	Inspector — Contra-Almirante.			
1	Sub-inspector (o engenheiro mais graduado).			
1	Ajudante de ordens (official subalterno da Armada)			
4	Officiaes subalternos			
1	Auxiliar.			
3	Engenheiros.			
5	Dezenhistas de 1ª classe, sendo dous a: Ord. 2:800\$000 Grat. 1:400\$000 Addic. 600\$000 9:600\$000			
	e tres a: Ord. 2:800\$000 Grat. 1:400\$000 12:600\$000	22:200\$000		
1	Continuo	2:400\$000		
1	Servente.	1:800\$000	26:400\$000	
INSPECTORIA DE MACHINAS				
1	Inspector (Official general da activa ou reformado).			
1	Sub-Inspector.			
1	Ajudante de ordens (Official subalterno d'Armada).			
2	Officiaes subalternos.			
4	Auxiliares			
1	Servente.	1:800\$000	1:800\$000	
INSPECTORIA DE SAUDE				
1	Inspector (Contra-Almirante).			
1	Sub-Inspector (Medico mais graduado)			
1	Ajudante de ordens (Official)			
2	Officiaes subalternos.			
4	Auxiliares.			
1	Servente.	1:800\$000	1:800\$000	
INSPECTORIA DE FAZENDA				
1	Inspector (Official General da activa ou reformado)			
1	Sub-Inspector.			
1	Ajudante de ordens			
8	Auxiliares.			
2	Fieis sendo de 1ª ou de 2ª classe.			
1	Servente	1:800\$000	1:800\$000	33:600\$000
	A transportar			33:600\$000

NUMERO DO PESSOAL	NATUREZA DA DESPEZA	VOTADA PARA 1914	
	Transporte		33:600\$000
	MATERIAL		
Impressões, publicações e encadernações.	Insp. de Marinha	330\$000	
	» de Machinas		
	» de Saúde		
	» de Fazenda		
	Gabinete de Identificação.		
	Insp. de Engenharia Naval.	160\$000	490\$000
Expediente.	Insp. de Marinha	2:000\$000	
	» de Machinas		
	» de Saúde.		
	» de Fazenda.		
	Gabinete de Identificação.		
	Insp. de Engenharia Naval inclusive material para dezenho	3:000\$000	5:000\$000
Despezas miudas.	Insp. de Marinha		800\$000
	» de Machinas.		
	» de Saúde		
	» de Fazenda		
	» Engenharia Naval		
	Gabinete de Identificação.		
	Seguro do edificio do Almirantado.	800:0\$000	14:290\$000
			47:890\$000

TABELLA N. 5

Directoria Geral de Contabilidade

NUMERO DO PESSOAL	NATUREZA DA DESPEZA	VOTADA PARA 1914	
	PESSOAL		
1	Director-geral	Ord. 12:000\$000 Grat. 6:000\$000	18:000\$000
1	Sub-director	Ord. 10:000\$000 Grat. 5:000\$000	15:000\$000
3	Chefes de Secção	Ord. 8:000\$000 Grat. 4:000\$000	36:000\$000
9	1 ^{os} Officiaes	Ord. 6:400\$000 Grat. 3:200\$000	86:400\$000
9	2 ^{os} Officiaes	Ord. 4:800\$000 Grat. 2:400\$000	64:800\$000
14	3 ^{os} Officiaes	Ord. 3:600\$000 Grat. 1:800\$000	75:600\$000
6	4 ^{os} Officiaes	Ord. 2:400\$000 Grat. 1:200\$000	21:600\$000
1	Pagador	Ord. 6:400\$000 Grat. 3:200\$000 Para quebras 1:000\$000	10:600\$000
2	Fieis	Ord. 3:600\$000 Grat. 1:800\$000	10:800\$000
1	Porteiro	Ord. 4:000\$000 Grat. 2:000\$000	6:000\$000
1	Ajudante de porteiro	Ord. 2:400\$000 Grat. 1:200\$000	3:600\$000
2	Continuos.	Ord. 1:600\$000 Grat. 800\$000	4:800\$000
4	Serventes.	Grat. 1:800\$000	7:200\$000
1	1 ^o Official addido.	Vencimentos	9:600\$000
			<u>370:000\$000</u>
	Material		
	Impressões, publicações e encadernações	2:000\$000	
	Expediente.	5:000\$000	
	Asseio da casa e despesas miudas	1:500\$000	8:500\$000
			<u>8:500\$000</u>
	Total		<u>378:500\$000</u>

TABELLA N. 6

Auditoria

NUMERO DO PESSOAL	NATUREZA DA DESPEZA	VOTADA PARA 1914	
PESSOAL			
4	Auditores	Ordenado. 14:000\$000 Gratificação. 7:000\$000	84:000\$000
1	Escrivão	Ordenado	3:600\$000
1	Meirinho	Idem.	1:800\$000
1	Servente		1:800\$000
MATERIAL			
	Expediente		1:000\$000
	Despezas miúdas		200\$000
			1:200\$000
			92:400\$000

TABELLA N. 7

Corpo da Armada e classes annexas

NATUREZA DA DESPEZA	VOTADA PARA 1914		
	Soldo	Gratificação	Total
CORPO DA ARMADA			
Corpo da Armada	4.507:598\$568	2.208:201\$120	6.715:799\$988
Corpo de Engenheiros Navaes.	214:799\$928	104:400\$072	319:200\$000
CLASSES ANNEXAS			
Corpo de Saúde	577:599\$792	267:500\$196	845:099\$988
Corpo de Engenheiros Machinistas	1.085:999\$772	736:200\$228	1.822:200\$000
Corpo de Commissarios	553:999\$800	280:600\$200	834:600\$000
Corpo de Patrões-móres	61:999\$992	31:000\$108	93:000\$000
Corpo de Officiaes Inferiores	934:800\$030	467:400\$000	1.402:200\$000
	7.936:797\$852	4.095:302\$124	12.032:099\$976
DIVERSAS QUOTAS			
Para attender ao pagamento do soldo aos officiaes que forem promovidos no quadro extraordinario, e aos que forem transferidos para a reserva na vigencia do exercicio	50:000\$000	\$	50:000\$000
Idem, idem, idem de gratificações, de accôrdo com a ultima parte do art. 3º, da lei n. 2.290, de 13 de Dezembro de 1910	\$	60:000\$000	60:000\$000
Idem, idem, idem da quota adicional de que trata o art. 4º e § 2º, do art. 28 da referida lei e para os ministros do Supremo Tribunal Militar	\$	100:000\$000	100:000\$000
Idem, idem, idem de gratificações aos officiaes reformados, exercendo commissões de officiaes da activa	\$	60:000\$000	60:000\$000
	7.986:797\$852	4.315:302\$124	12.302:099\$976

TABELLA N. 8

Corpo de Marinheiros Nacionaes

NUMERO DO PESSOAL	NATUREZA DA DESPEZA	VOTADA PARA 1914		
		Soldo	Gratificação	Total
PESSOAL				
Capital Federal				
ESTADO MAIOR				
1	Commandante geral			
1	2º dito, official superior			
1	Assistente, ajudante de ordens do commando geral			
1	Ajudante			
1	Secretario		720\$000	
4	Chefes de incumbencia			
1	Machinista, chefe de machinas e encarregado da electricidade			
1	Professor de ensino elementar		1:400\$000	
2	Commissarios, sendo um official superior			
3	Ditos, officiaes subalternos			
1	Medico, official superior			
1	Pharmaceutico			2:120\$000
ESTADO MENOR				
1	Mestre	960\$000	480\$000	1:440\$000
1	Sargento-ajudante			
3	Pieis			
2	Enfermeiros			
1	Carpinteiro ou calafate			
1	Armeiro			
1	Serralheiro			
1	Caldeireiro			
1	Corriciro			
TAIFA				
4	Cosinheiros, 2 a 70\$ e 2 a 50\$ mensaes		2:880\$000	
3	Despenseiros, 2 a 60\$ e 1 a 45\$ idem		1:980\$000	
31	Creados, 7 a 45\$ e 24 a 35\$ idem		13:860\$000	18:720\$000
COMPANHIA DE MUSICOS				
2	Mestres, 1ºs sargentos	1:440\$000	720\$000	2:160\$000
60	Musicos, de 1ª classe	25:920\$000	12:960\$000	38:880\$000
174	Ditos de 2ª classe	50:112\$000	25:056\$000	75:168\$000
COMPANHIAS				
8	Capitães-tenentes			
8	1ºs tenentes			
51	1ºs sargentos	36:720\$000	18:360\$000	55:080\$000
102	2ºs ditos	58:752\$000	29:375\$000	88:128\$000
424	Cabos	122:112\$000	61:056\$000	183:168\$000
1.260	Marinheiros de 1ª classe	272:160\$000	136:080\$000	408:240\$000
1.670	Ditos de 2ª classe	240:480\$000	120:240\$000	360:720\$000
1.021	Grumetes	122:520\$000	61:260\$000	183:780\$000
	A transportar			1.417:604\$000

NUMERO DO PESSOAL	NATUREZA DA DESPEZA	VOTADA PARA 1914		
		Soldo	Gratificação	Total
	Transporte			1.417:604\$000
	COMPANHIAS FLUVIAES			
	Estado de Matto Grosso			
1	Commandante — o inspector do Arsenal.	\$	\$	\$
1	Subalterno	\$	\$	\$
1	Commissario, o da Escola de Aprendizizes	\$	\$	\$
1	Cirurgião — idem, idem	\$	\$	\$
1	Fiel	\$	\$	\$
2	Cozinheiros — 1 a 70\$ e 1 a 50\$ mensaes	\$	\$	1:410\$000
1	Despenseiro, a 60\$, idem.	\$	\$	720\$000
2	Criados, 1 a 45\$ e 1 a 35\$, idem.	\$	\$	960\$000
1	1º sargento	720\$000	360\$000	1:080\$000
2	2ºs ditos	1:152\$000	576\$000	1:728\$000
8	Cabos	2:304\$000	1:152\$000	3:456\$000
30	Marinheiros de 1ª classe.	6:480\$000	3:240\$000	9:720\$000
40	Ditos de 2ª classe	5:760\$000	2:880\$000	8:640\$000
32	Grumetes.	3:840\$000	1:920\$000	5:760\$000
3	Corneteiros	648\$000	324\$000	972\$000
2	Tambores	432\$000	216\$000	648\$000
	Rio Amazonas			
1	Commandante — o inspector do Arsenal do Pará	\$	\$	\$
1	Subalterno	\$	\$	\$
1	Commissario — o da Escola de Aprendizizes	\$	\$	\$
1	Cirurgião, idem, idem.	\$	\$	\$
1	Fiel	\$	\$	\$
2	Cozinheiros 1 a 70\$ e 1 a 50\$ mensaes	\$	\$	1:410\$000
1	Despenseiro, a 60\$ idem.	\$	\$	720\$000
2	Criados, 1 a 45\$ e 1 a 35\$, idem	\$	\$	960\$000
1	1º sargento	720\$000	360\$000	1:080\$000
2	2ºs ditos	1:152\$000	576\$000	1:728\$000
8	Cabos	2:304\$000	1:152\$000	3:456\$000
30	Marinheiros de 1ª classe.	6:480\$000	3:240\$000	9:720\$000
40	Ditos de 2ª classe	5:760\$000	2:880\$000	8:640\$000
32	Grumetes.	3:840\$000	1:920\$000	5:760\$000
3	Corneteiros	648\$000	324\$000	972\$000
2	Tambores	432\$000	216\$000	648\$000
				1.487:852\$000
	DIVERSAS QUOTAS			
	Gratificação a 25 praças que trabalham como operarios na fôrma do art. 119, do regulamento e decreto n. 7.124, de 24 de Setembro de 1908		4:562\$500	\$
	Para o pessoal do côrte e confecção de peças de fardamento		60:000\$000	\$
	Para attender as gratificações diarias de voluntarios, exemplar comportamento e continuação no serviço com ou sem engajamento.		169:978\$124	234:540\$624
				1.722:392\$624
	MATERIAL			
	Fardamento (materia prima)		440:000\$000	\$
	Instrumentos de musica e concerto dos mesmos.		15:000\$000	\$
	Impressões e encadernações		330\$000	\$
	Expediente e objectos para as aulas.		3:600\$000	458:930\$000
				2.181:322\$624

TABELLA N. 9

Batalhão Naval

NUMERO DO PESSOAL	NATUREZA DA DESPEZA	VOTADA PARA 1914		
		Soldo	Gratificação	Total
PESSOAL				
ESTADO MAIOR				
1	Commandante.			\$ \$ \$ \$ \$
1	2º Commandante.			\$ \$ \$ \$ \$
1	Ajudante.			\$ \$ \$ \$ \$
1	Secretario			\$ \$ \$ \$ \$
1	Cirurgião			\$ \$ \$ \$ \$
2	Commissarios.			\$ \$ \$ \$ \$
1	Auxiliar-commissario			\$ \$ \$ \$ \$
1	Encarregado do presidio.			\$ \$ \$ \$ \$
ESTADO MENOR				
		960\$000	480\$000	1:440\$000
1	Brigada, sargento-ajudante			\$ \$ \$ \$ \$
1	Fiel.			\$ \$ \$ \$ \$
1	Escrevente			\$ \$ \$ \$ \$
1	Enfermeiro			\$ \$ \$ \$ \$
1	Serralheiro.			\$ \$ \$ \$ \$
1	Caldeireiro			\$ \$ \$ \$ \$
1	Armeiro			\$ \$ \$ \$ \$
1	Carpinteiro			\$ \$ \$ \$ \$
1	Mestre de musica 1º sargento	760\$000	380\$000	1:140\$000
1	Contra-mestre de musica 2º sargento	576\$000	288\$000	864\$000
1	Muzicos de 1ª classe	3:888\$000	1:944\$000	5:832\$000
9	» » 2ª »	2:880\$000	1:440\$000	4:320\$000
10	» » 3ª »	2:160\$000	1:080\$000	3:240\$000
10	» » 3ª »	576\$000	288\$000	864\$000
1	Corneta-mor, 1º sargento graduado	720\$000	360\$000	1:080\$000
1	Carcereiro, 1º sargento	720\$000	360\$000	1:080\$000
1	Fiel de artilharia, 1º sargento		2:880\$000	2:880\$000
4	Cozinheiros, 2 a 70\$ e 2 a 50\$ mensaes		1:980\$000	1:980\$000
3	Dispenseiros, 2 a 60\$ e 1 a 45\$ idem		5:160\$000	5:160\$000
10	Criados, 8 a 45\$ e 2 a 35\$, idem			\$ \$ \$ \$ \$
QUATRO COMPANHIAS DE FUZILEIROS				
4	Commandantes			\$ \$ \$ \$ \$
12	Subalternos.			\$ \$ \$ \$ \$
4	1ºs Sargentos	2:880\$000	1:440\$000	4:320\$000
4	2ºs »	9:216\$000	4:608\$000	13:824\$000
16	3ºs »	11:520\$000	5:760\$000	17:280\$000
40	Cabos	3:456\$000	1:728\$000	5:184\$000
16	Corneteiros	2:592\$000	1:296\$000	3:888\$000
12	Tambores			\$ \$ \$ \$ \$
285	Soldados.	41:040\$000	20:520\$000	61:560\$000
DUAS COMPANHIAS DE ARTILHEIROS				
2	Commandantes			\$ \$ \$ \$ \$
6	Subalternos.			\$ \$ \$ \$ \$
A transportar				136:656\$000

NUMERO DO PESSOAL	NATUREZA DA DESPEZA	VOTADA PARA 1914		
		Soldo	Gratificação	Total
	Transporte			136:656\$000
2	1 ^{os} Sargentos	1:440\$000	726\$000	2:160\$000
8	2 ^{os} »	4:608\$000	2:304\$000	6:912\$000
20	Cabos	5:760\$000	2:880\$000	8:640\$000
8	Corneteiros	1:728\$000	864\$000	2:592\$000
6	Tambores	1:296\$000	648\$000	1:944\$000
155	Soldados	22:320\$000	11:160\$000	33:480\$000
	ESCALERES			
6	Remadores			6:588\$000
	DIVERSAS QUOTAS			
	Para pagamento do pessoal encarregado do corte e confecção das peças de fardamento			25:000\$000
	Idem aos soldados que trabalharem como operarios (10 soldados)			1:830\$000
	Para engajamento de praças e gratificação de voluntarios			20:000\$000
				245:802\$000
	MATERIAL			
	Fardamento (materia prima)		60:000\$000	
	Instrumentos de musica e respectivos concertos		3:000\$000	
	Impressões e encadernações		230\$000	
	Expediente		1:200\$000	64:430\$000
				310:232\$000

TABELLA N. 10

Arsenales

NUMERO DO PESSOAL	NATUREZA DA DESPEZA	VOTADA PARA 1914	
PESSOAL			
ARSENAL DE 1ª CATEGORIA			
Rio de Janeiro			
INSPECTORIA			
	Inspector	\$	
	Vice-Inspector	\$	
	Ajudantes	\$	
	Assistente do Inspector	\$	
	Ajudante de ordens	\$	
SECRETARIA			
	Secretario. Grat	2:400\$000	
	Officiaes » a 1:920\$000	3:840\$000	
	Amanuenses » » 1:440\$000	2:880\$000	
	Continuos » » 960\$000	1:920\$000	
	Servente » » \$	1:200\$000	12:240\$000
DIRECTORIAS			
DE CONSTRUÇÃO NAVAL, DE MACHINAS, DE ELECTRICIDADE E OBRAS HYDRAULICAS			
	Directores	\$	
	Ajudantes	\$	
	Desenhistas Grat	18:000\$000	
	Amanuenses »	4:320\$000	
	Escreventes »	7:200\$000	
	Serventes »	3:600\$000	33:120\$000
MESTRANÇA DAS OFFICINAS			
	Mestres-Geraes	18:000\$000	
	Contra-mestres	91:200\$000	109:200\$000
Pessoal Artístico			
(Em 300 dias uteis)			
DIRECTORIAS			
DE CONSTRUÇÃO NAVAL, DE MACHINAS, DE ELECTRICIDADE E OBRAS HYDRAULICAS			
	Operarios, aprendizes e serventes do quadro e excedentes		1.934:368\$313
Usina electrica			
DIQUES E MORTONAS			
	Machinista electricista	2:040\$000	
	Ajudantes	5:400\$000	
	Mestre	1:800\$000	
	Foguistas	10:800\$000	
	Guardas	7:440\$000	
	Serventes	7:200\$000	34:680\$000
SERVIÇO SANITARIO			
	Cirurgião	\$	
	Enfermeiro	\$	
	A transportar		2.123:608\$313

NUMERO DO PESSOAL	NATUREZA DA DESPEZA	VOTADA PARA 1914	
	Transporte		2.123:608\$ 313
	PATROMORIA		
	Patrão-mór	\$	
	Ajudante	\$	
	Escrevente		1:200\$000
	SERVIÇO MARITIMO DO ARSENAL		
	Patrões	4:320\$000	82:080\$000
	Machinistas	4:320\$000	129:600\$000
	Foguistas	2:880\$000	115:200\$000
	Remadores de 1ª classe	1:800\$000	54:000\$000
	Ditos de 2ª classe	1:440\$000	43:200\$000
	Ditos de 3ª classe	1:200\$000	84:000\$000
	Cosinheiros	720\$000	2:160\$000
	Serventes	1:200\$000	3:600\$000
	Criados	540\$000	1:080\$000
			514:920\$000
	SERVIÇO DE FAZENDA		
	Commissario	\$	
	Fiel	\$	
	DIVERSOS EMPREGADOS		
	Apontadores	21:000\$000	
	Porteiros	2:880\$000	
	Serventes	15:600\$000	
	Bombeiro	2:160\$000	41:640\$000
	POLICIA DO ARSENAL		
	Guardas de policia		54:300\$000
	ADDIDOS		
	Escrevente	1:800\$000	
	Fieis	5:400\$000	7:200\$000
	Para pagamento de vencimentos aos funcionarios do Arsenal do Rio de Janeiro—que foram conservados		67:320\$000
			2.810:188\$313
	ESTADO DO PARA'		
	Arsenal de 2ª Categoria		
	INSPECTORIA		
	Inspector	\$	
	Ajudantes	\$	
	SECRETARIA		
	Secretario	1:440\$000	
	Official	1:200\$000	
	Amanuense	960\$000	
	Continuo	500\$000	4:100\$000
	DIRECTORIAS		
	DE CONSTRUÇÃO NAVAL E DE MACHINAS E ELECTRICIDADE		
	Directores	\$	
	Desenhistas	4:800\$000	
	Amanuenses	1:920\$000	6:720\$000
	MESTRANÇA DAS OFFICINAS		
	Mestres-geraes	7:200\$000	
	Contra-mestres	24:000\$000	31:200\$000
	A transportar		42:020\$000
			2.810:188\$313

NUMERO DO PESSOAL	NATUREZA DA DESPEZA	VOTADA PARA 1914	
	Transporte		42:020\$000 2.810:188\$31
	Pessoal Artístico (Em 300 dias uteis)		
	DIRECTORIA DE CONSTRUÇÃO NAVAL, E DE MACHINAS E ELECTRICIDADE		
	Operarios, aprendizes e serventes		208:380\$000
	SERVIÇO SANITARIO		
	Cirurgião		\$
	PATROMORIA		
	Patrão-mór		\$
	SERVIÇO MARITIMO		
	Patrões	} Vencem pela Força Naval	
	Remadores de 1ª classe		
	Ditos de 2ª classe.		
	Ditos de 3ª classe.		
	Machinistas		
	Foguistas.		
	DIVERSOS EMPREGADOS		
	Apontador.	2:000\$000	
	Porteiro	600\$000	
	Bombeiro	800\$000	
	Escrevente que serve junto ao mestre-geral	600\$000	4:000\$000
	POLICIA DO ARSENAL		
	Guardas		4:800\$000
	Para pagamento de vencimentos e differenças de vencimentos aos funcionarios do Arsenal de Marinha do Pará, que foram conservados em seus logares		10:180\$000 269:380\$000
	ESTADO DE MATTO-GROSSO		
	ARSENAL DE 2ª CATEGORIA		
	INSPECTORIA		
	Inspector	\$	
	Ajudantes	\$	\$
	SECRETARIA		
	Secretario.	1:440\$000	
	Official.	1:200\$000	
	Amanuense	960\$000	
	Continuo	500\$000	4:100\$000
	DIRECTORIAS		
	DE CONSTRUÇÃO NAVAL E DE MACHINAS E ELECTRICIDADE		
	Directores	\$	
	Desenhistas	4:800\$000	
	Amanuenses	1:920\$000	6:720\$000
	MESTRANÇA DAS OFFICINAS		
	Mestres-geraes	7:200\$000	
	Contra-mestres	24:000\$000	31:200\$000
	A transportar.		42:020\$000 3.079:568\$313

NUMERO DO PESSOAL	NATUREZA DA DESPEZA	VOTADA PARA 1914	
	Transporte	42:020\$000	3.079:568\$313
	Pessoal Artistico (Em 300 dias uteis)		
	DIRECTORIAS DE CONSTRUÇÃO NAVAL E DE MACHINAS E ELECTRICIDADE		
	Operarios, aprendizes e serventes	201:630\$000	
	SERVIÇO SANITARIO		
	Cirurgião	\$	
	PATROMORIA		
	Patrão-mór	\$	
	SERVIÇO MARITIMO		
	Patrões	} Vencem pela Força Naval	
	Remadores de 1ª classe		
	Ditos de 2ª classe.		
	Ditos de 3ª classe.		
	Machinistas		
	Foguistas.		
	DIVERSOS EMPREGADOS		
	Apontador	2:000\$000	
	Porteiro	600\$000	
	Bombeiro	800\$000	
	Escrevente — que serve junto ao mestre geral	600\$000	
		4:000\$000	
	POLICIA DO ARSENAL		
	Guardas.	4:800\$000	
	Para pagamento de vencimentos e differença de vencimentos aos funcionarios do Arsenal de Matto Grosso — que foram conservados em seus logares	11:080\$000	
	DIVERSAS QUOTAS		
	Para attender ao pagamento dos operarios pensionistas dos extinctos Arsenaes de Pernambuco e Bahia	43:276\$687	
	Para pagamento das gratificações addiconaes a que tem direito os operarios pelo tempo de serviço	57:625\$000	
	Para pagamento de alugueis de casas para os porteiros do Arsenal do Rio de Janeiro.	2:400\$000	103:301\$687
			366:831\$687
			3.446:400\$000
	Material		
	ARSENAL DO RIO DE JANEIRO		
	Impressões, publicações e encadernações	1:000\$000	
	Expediente	8:500\$000	
	Asseio de casa e despesas miudas	700\$000	
	Luz e utensilios.	25:000\$000	35:200\$000
	ARSENAES DO PARA' E MATTO GROSSO		
	Impressões, publicações e encadernações	900\$000	
	Expediente	3:500\$000	
	Luz e utensilios.	14:000\$000	18:400\$000
			53:600\$000
	Total		3.500:000\$000

TABELLA N. II

Inspectoria de Portos e Costas

NUMERO DO PESSOAL	NATUREZA DA DESPEZA	VOTADA PARA 1914
PESSOAL		
Rio de Janeiro		
INSPECTORIA DE PORTOS E COSTAS		
1	Inspector	\$
1	Sub-Inspector	\$
1	Ajudante de ordens	\$
1	Assistente	\$
2	Ajudantes	\$
1	Secretario	5:00\$000
1	Amanuense	3:60\$000
2	Encarregados de diligencias a 3:000\$	6:00\$000
1	Escrevente de 1ª ou 2ª classe	\$
1	Servente	1:80\$000
2	Patrões a 5\$000 em 365 dias	3:65\$000
2	Machinistas, soldo a 800\$000 por anno e gratificação a 1:800\$000	5:20\$000
2	Foguistas a 90\$000 por mez	2:16\$000
2	Carvoeiros a 60\$000 por mez	1:20\$000
1	Mestre para o Soccorro Naval	3:00\$000
1	Dito-servindo de pratico do porto	3:00\$000
12	Primeiros marinheiros, a 150\$000 por mez.	21:60\$000
12	Segundos ditos idem a 120\$000 idem	17:28\$000
1	Cosinheiro a 60\$000 idem	72\$000
DELEGACIA DE S. JOÃO DA BARRA		
1	Delegado do Capitão do Porto	\$
1	Amanuense da Delegacia e praticagem	1:08\$000
1	Patrão a 90\$000 por mez	1:08\$000
6	Remadores a 60\$000 idem	4:32\$000
PRATICAGEM DA BARRA		
1	Pratico-mór, gratificação a 100\$000 mensaes (vence pela Força Naval)	\$
1	Sota-patrão, idem a 70\$000 idem	84\$000
10	Remadores a 60\$000 idem	7:20\$000
1	Atalaiador a 50\$000 idem	60\$000
CAPITANIAS		
1ª ORDEM		
Maranhão		
1	Capitão do Porto	\$
1	Ajudante	\$
1	Secretario	Ordenado 1:466\$666 Gratificação 733\$334
1	Encarregado das diligencias a 2\$000 em 365 dias	730\$000
1	Patrão-mór	\$
SOCCORRO E MAIS SERVIÇOS		
2	Patrões a 45\$000 por mez	1:08\$000
8	Remadores a 40\$000 idem	3:84\$000
Pará		
1	Capitão do Porto	\$
1	Ajudante	\$
1	Secretario	Ordenado 1:466\$666 Gratificação 733\$334
1	Encarregado das diligencias a 2\$000 em 365 dias	730\$000
SOCCORRO E MAIS SERVIÇOS		
1	Patrão a 45\$000 por mez	540\$000
6	Remadores a 40\$000 idem	2:88\$000
A transportar		103:530\$000

NUMERO DO PESSOAL	NATUREZA DA DESPEZA	VOTADA PARA 1914	
	Transporte		103:530\$000
	Pernambuco		
1	Capitão do Porto		\$
1	Ajudante		\$
1	Secretario	Ordenado 1:466\$666 Gratificação 733\$334	2:200\$000
1	Encarregado das diligencias a 2\$000 em 365 dias		730\$000
1	Patrão-mór—gratificação		\$
	SOCCORRO E MAIS SERVIÇOS		
1	Patrão a 45\$000 por mez		540\$000
16	Remadores a 40\$000 idem		7:680\$000
	PARA O REBOCADOR		
1	Patrão a 5\$000 em 365 dias		1:825\$000
1	Machinista, soldo e gratificação annuaes		2:600\$000
1	Foguista a 60\$000 por mez		720\$000
	Bahia		
1	Capitão do Porto		\$
1	Ajudante		\$
1	Secretario	Ordenado 1:466\$666 Gratificação 733\$334	2:200\$000
1	Encarregado das diligencias a 2\$000 em 365 dias		730\$000
1	Patrão-mór—gratificação		\$
	SOCCORRO E MAIS SERVIÇOS		
2	Patrões a 4:320\$000 por anno		8:640\$000
16	Remadores a 1:100\$ idem		17:600\$000
	LANCHA A VAPOR		
1	Machinista, por anno		4:320\$000
1	Foguista a 2:880\$000 idem		2:880\$000
	Rio Grande do Sul		
1	Capitão do Porto		\$
1	Ajudante		\$
1	Secretario	Ordenado 1:466\$666 Gratificação 733\$334	2:200\$000
1	Encarregado das diligencias a 2\$000 em 365 dias		730\$000
1	Patrão-mór		\$
	Delegacia de Porto Alegre		
1	Delegado		\$
1	Amanuense		1:200\$000
1	Patrão a 45\$000 por mez		540\$000
4	Remadores a 40\$000 idem		1:920\$000
	Delegacia em Pelotas		
1	Delegado		\$
1	Amanuense		900\$000
4	Remadores a 40\$000 por mez		1:920\$000
	Gratificação de 5\$000 ao remador que serve de patrão		60\$000
	SOCCORRO E MAIS SERVIÇOS		
2	Patrões a 45\$000 por mez		1:080\$000
16	Remadores a 40\$000 idem		7:680\$000
	A transportar		174:425\$000

NUMERO DO PESSOAL	NATUREZA DA DESPEZA	VOTADA PARA 1914	
	Transporte		174:425\$000
	PRATICAGEM DA BARRA		\$
1	Administrador		1:500\$000
1	Escrivão		7:650\$000
3	1 ^{os} praticos—servindo um de pratico-mór a 212\$500 por mez		5:400\$000
3	2 ^{os} ditos a 150\$000		5:100\$000
4	3 ^{os} ditos a 106\$250		1:800\$000
2	Vigias a 75\$000 idem		900\$000
1	Carpinteiro a 75\$000 idem		24:750\$000
30	1 ^{os} marinheiros a 68\$750 idem		4:050\$000
6	2 ^{os} ditos a 56\$250 idem		4:500\$000
4	Patrões a 93\$750 idem		
	Santa Catharina		
1	Capitão do Porto		
1	Ajudante		
1	Secretario	Ordenado Gratificação	1:000\$000 500\$000
1	Encarregado das diligencias a 2\$000 em 365 dias		1:500\$000
1	Patrão-mor		730\$000
	SOCCORRO E MAIS SERVIÇOS		\$
1	Patrão a 45\$000 por mez		540\$000
10	Remadores a 40\$000 idem		4:800\$000
	LANCHA A VAPOR		
1	Machinista, soldo e gratificação annuaes		2:600\$000
1	Foguista		720\$000
	Amazonas		
1	Capitão do Porto		\$
1	Ajudante		\$
1	Secretario	Ordenado Gratificação	1:000\$000 500\$000
1	Encarregado das diligencias a 2\$000 em 365 dias		1:500\$000
1	Patrão-mór		730\$000
	SOCCORRO E MAIS SERVIÇOS		\$
1	Patrão de escaler a 45\$000 por mez		540\$000
6	Remadores a 40\$000 idem		2:880\$000
	LANCHA A VAPOR		
1	Machinista, soldo e gratificação annuaes		2:600\$000
1	Foguista a 60\$000 por mez		720\$000
	— 2ª ORDEM —		
	Espirito Santo		
1	Capitão do Porto		\$
1	Ajudante		\$
1	Secretario	Ordenado Gratificação	1:000\$000 500\$000
1	Encarregado das diligencias		1:500\$000
1	Patrão-mór		730\$000
	SOCCORRO E MAIS SERVIÇOS		\$
1	Patrão a 45\$000 por mez		540\$000
8	Remadores a 40\$000 idem		3:840\$000
	S. Paulo		
1	Capitão do Porto		\$
1	Ajudante		\$
1	Secretario	Ordenado Gratificação	1:466\$666 733\$334
			2:200\$000
			\$
			258:745\$000

NUMERO DO PESSOAL	NATUREZA DA DESPEZA	VOTADA PARA 1914	
	Transporte		258:745\$000
1	Encarregado das diligencias a 2\$000 em 365 dias		730\$000
1	Patrão-mór		\$
	SOCCORRO E MAIS SERVIÇOS		
1	Patrão a 150\$000 por mez		1:800\$000
10	Remadores a 100\$000 idem		12:000\$000
	PARA O REBOCADOR DE ALTO MAR		
1	Patrão a 300\$000 por mez		3 600\$000
1	Machinista idem idem		3:600\$000
4	Foguistas a 150\$000 idem		7:200\$000
6	Marinheiros a 100\$000 idem		7:200\$000
	— 3ª ORDEM —		
	Piauhy		
1	Capitão do Porto		\$
1	Ajudante		\$
1	Secretario	Ordenado Gratificação	1:000\$000 500\$000
1	Encarregado das diligencias a 2\$000 em 365 dias		1:500\$000 730\$000
	SOCCORRO E MAIS SERVIÇOS		
1	Patrão a 45\$000 por mez		540\$000
4	Remadores a 40\$000 idem		1:920\$000
	Ceará		
1	Capitão do Porto		\$
1	Ajudante		\$
1	Secretario	Ordenado Gratificação	1:000\$000 500\$000
1	Encarregado das diligencias a 2\$000 em 365 dias		1:500\$000 730\$000
1	Patrão-mór		\$
	SOCCORRO E MAIS SERVIÇOS		
1	Patrão a 45 por mez		540\$000
8	Remadores a 40\$000		3:840\$000
	Rio Grande do Norte		
1	Capitão do Porto		\$
1	Ajudante		\$
1	Secretario	Ordenado Gratificação	1:000\$000 500\$000
1	Encarregado das diligencias a 2\$000 em 365 dias		1:500\$000 730\$000
	SOCCORRO E MAIS SERVIÇOS		
1	Patrão a 45\$000 por mez		540\$000
8	Remadores a 40\$000 idem		3:840\$000
	Parahyba		
1	Capitão do Porto		\$
1	Ajudante		\$
1	Secretario	Ordenado Gratificação	1:000\$000 500\$000
1	Encarregado das diligencias a 2\$000 em 365 dias		1:500\$000 730\$000
1	Patrão-mór		\$
	SOCCORRO E MAIS SERVIÇOS		
1	Patrão a 45\$000 por mez		540\$000
8	Remadores a 40\$000 idem		3:840\$000
	A transportar		319:385\$000

NUMERO DO PESSOAL	NATUREZA DA DESPEZA	VOTADA PARA 1914	
	Transporte		319:395\$000
	Alagôas		
1	Capitão do Porto		\$
1	Ajudante		\$
1	Secretario Ordenado	1:000\$000	1:500\$000
		500\$000	730\$000
1	Encarregado das diligencias a 2\$000 em 365 dias		\$
1	Patrão-mór		
	SOCCORRO E MAIS SERVIÇOS		
1	Patrão a 45\$000 por mez		540\$000
10	Remadores a 40\$000 idem		4:800\$000
	Sergipe		
1	Capitão do Porto		\$
1	Ajudante		\$
1	Secretario Ordenado	1:000\$000	1:500\$000
		500\$000	730\$000
1	Encarregado das diligencias a 2\$000 em 365 dias		\$
1	Patrão-mór		
	SOCCORRO E MAIS SERVIÇOS		
1	Patrão a 45\$000 por mez		540\$000
8	Remadores a 40\$000 idem		3:840\$000
	LANCHA A VAPOR		
1	Machinista, soldo e gratificação annuaes		2:600\$000
1	Foguista a 60\$000 por mez		720\$000
	Paraná		
1	Capitão do Porto		\$
1	Ajudante		\$
1	Secretario Ordenado	1.000\$000	1:500\$000
		500\$000	730\$000
1	Encarregado das diligencias a 2\$000 em 365 dias		\$
1	Patrão-mór		
	SOCCORRO E MAIS SERVIÇOS		
1	Patrão a 45\$000 por mez		540\$000
8	Remadores a 40\$000 idem		3:840\$000
	Matto Grosso		
1	Capitão do Porto		\$
1	Ajudante		\$
1	Secretario Ordenado	1:000\$000	1:500\$000
		500\$000	730\$000
1	Encarregado das diligencias a 2\$000 em 365 dias		
	SOCCORRO E MAIS SERVIÇOS		
1	Patrão a 45\$000 por mez		540\$000
6	Remadores a 40\$000 idem		2:880\$000
	A Transportar		349:155\$000

NUMERO DO PESSOAL	NATUREZA DA DESPEZA	VOTADA PARA 1914		
	Transporte			349:155\$000
	MATERIAL			
		ASSEIO DA CASA	IMPRESSÕES, ENCADERNAÇÕES E PUBLICAÇÕES	EXPEDIENTE
		CAPITANIAS		
	Rio de Janeiro { Inspectoria e Capitania. Delegacia em S. João da Barra	200\$000	900\$000	1:850\$000
	Maranhão	100\$000	\$ 550\$000	1:600\$000
	Pará	200\$000	560\$000	1:600\$000
	Pernambuco	200\$000	560\$000	1:600\$000
	Bahia	200\$000	560\$000	1:600\$000
	Rio Grande do Sul { Capitania Delegacia em Porto Alegre Delegacia em Pelotas	200\$000	630\$000	1:600\$000
	Amazonas	100\$000	230\$000	500\$000
	Espirito Santo	200\$000	800\$000	1:500\$000
	São Paulo	200\$000	560\$000	1:500\$000
	Santa Catharina	200\$000	560\$000	1:500\$000
	Piauhy	200\$000	560\$000	600\$000
	Ceará	200\$000	560\$000	600\$000
	Rio Grande do Norte	200\$000	560\$000	500\$000
	Parahyba	200\$000	560\$000	500\$000
	Alagôas	200\$000	560\$000	500\$000
	Sergipe	200\$000	560\$000	500\$000
	Paraná	200\$000	560\$000	500\$000
	Matto-Grosso	200\$000	560\$000	500\$000
		<u>3:900\$000</u>	<u>11:190\$000</u>	<u>21:600\$000</u>
	Para o soccorro naval do porto do Rio de Janeiro			36:690\$000
	Para pagamento de alugueis de predios em que funcionam as Capitancias de Portos			72:000\$000
				<u>60:000\$000</u>
				168.690\$000
				<u>517:845\$000</u>

TABELLA N. 12

Depositos Navaes

NUMERO DO PESSOAL	NATUREZA DA DESPEZA	VOTADA PARA 1914		
PESSOAL				
Rio de Janeiro				
1	Director (Official Superior do Corpo d'Armada)	\$		
1	Sub-director, (idem idem)	\$		
1	Assistente	\$		
1	Ajudante de Ordens	\$		
3	Auxiliares (Officiaes subalternos do Corpo d'Armada)	\$		
1	Perito (Official do Corpo de Engenheiros Machinistas)	\$		
4	Encarregados (Capitão de Corveta ou Capitão-Tenente do Corpo de Commissarios)	\$		
4	Auxiliares (Primeiro ou Segundo Tenente do Corpo de Commissarios)	\$		
6	Fieis de 1ª ou 2ª classe	\$		
1	Despachante	Ord. 2:400\$000 Grat. 1:200\$000	3:600\$000	
30	Serventes a 5\$000 diarios em 365 dias		54:750\$000	
12	Guardas de policia sendo 10 a 2:172\$000 e 2 a 1:200\$000 idem		24:120\$000	
1	Patrão das embarcações		1:200\$000	
4	Remadores de 1ª classe a 150\$000		7:200\$000	
6	Remadores de 2ª classe a 120\$000		8:640\$000	
			99:510\$000	
	Quota para as despesas de despachos das mercadorias que se destinam ao Ministerio		30:600\$000	130:110\$000
Estado do Pará				
1	Encarregado — Capitão de Corveta ou Capitão-Tenente Commissario	\$		
1	Fiel	\$		
3	Serventes a 2\$500 em 365 dias		2:737\$500	
ADDIDOS				
<i>(Pessoal do extinto Almojarifado do Arsenal)</i>				
1	Escripturario		2:000\$000	
1	Fiel (civil)		1:200\$000	5:937\$500
Estado de Matto Grosso				
1	Encarregado — Capitão de Corveta ou Capitão-Tenente Commissario	\$		
1	Fiel	\$		
3	Serventes a 2\$500 em 365 dias		2:737\$500	
ADDIDOS				
<i>(Pessoal do extinto Almojarifado do Arsenal)</i>				
1	Almojarife		3:600\$000	
1	Escripturario		2:000\$000	
1	Fiel. (civil)		1:200\$000	9:537\$500
	A transportar			145:585\$000

NUMERO DO PESSOAL	NATUREZA DA DESPEZA	VOTADA PARA 1914		
		Transporte.		
	MATERIAL			
	Rio de Janeiro			
	Impressões, publicações e encadernações	660\$000		
	Expediente.	1.500\$000		
	Asseio da casa e despesas miudas.	530\$000	2.690\$000	
	Pará			
	Impressões, publicações e encadernações	160\$000		
	Expediente.	300\$000		
	Asseio da casa e despesas miudas	100\$000	560\$000	
	Matto Grosso			
	Impressões, publicações e encadernações	160\$000		
	Expediente.	300\$000		
	Asseio da casa e despesas miudas	100\$000	560\$000	3:810\$000
	Total.			149:895\$000

TABELLA N. 13

Força Naval

NATUREZA DA DESPEZA		VOTADA PARA 1914	
PESSOAL			
Para attender ao pagamento de gratificações aos foguistas e marinheiros contractados, taifa e outras			2.202:619\$648
Pessoal de Instrucção:			
Capital Federal.			
1	Professor de musica	6:000\$000	
1	Dito de toques de corneta e de tambor.	3:000\$000	
1	Dito de gymnastica e natação.	6:000\$000	
1	Dito de esgrima de florete, espada e bayoneta	6:000\$000	
1	Instructor de Infantaria.	3:600\$000	24:600\$000
			2.227:219\$648
MATERIAL			
Impressões, publicações e encadernações.		6:660\$000	
Expediente.		80:000\$000	86:660\$000
			2.313:879\$648

TABELLA N. 14

Hospitaes

NUMERO DO PESSOAL	NATUREZA DA DESPEZA	VOTADA PARA 1914
PESSOAL		
RIO DE JANEIRO		
Hospital Central de Marinha		
1ª classe		
1	Director	
1	Vice-Director	
3	Chefes de Clinica	
3	Coadjuvantes de clinica	
4	Auxiliares de clinica	
1	Encarregado do material e da direcção dos serviços dos gabinetes	
2	Auxiliares para o serviço dos gabinetes chimico e technico	
1	Especialista para o serviço de ophtalmia, garganta e ouvidos	
3	Cirurgiões-dentistas contractados	4:320\$000
1	Pharmaceutico, encarregado da pharmacia	
3	Pharmaceuticos coadjuvantes	
2	Praticos de pharmacia, a 1:920\$	3:840\$000
4	Alumnos pensionistas, 600\$.	2:400\$000
1	Enfermeiro-mór	
1	Ajudante do enfermeiro-mór	
1	Enfermeiro para o serviço de desinfeccção	
1	» encarregado do material medico-cirurgico	
20	Enfermeiros	
1	Almoxarife, commissario da Armada	
1	Fiel, de 1ª classe ou de 2ª	
3	Escreventes, civis á 1:200\$.	3:600\$000
2	Porteiros Ord. a 1:200\$ Grat. a 600\$	3:600\$000
1	Continuo Ord. a 800\$ Grat. a 400\$	1:200\$000
2	Cozinheiros, a 1:800\$	3:600\$000
2	Ajudantes de cozinha, a 1:200\$.	2:400\$000
28	Serventes, a 2\$ diarios, em 365 dias.	20:440\$000
10	Remadores a 2\$, idem, idem	7:300\$000
		52:700\$000
Laboratorio e Gabinete de Analyses		
1	Director	
1	Ajudante	
1	Encarregado do Gabinete de Analyses	
1	Encarregado de Secção	
1	Commissario	
2	Praticos	3:840\$000
1	Escrevente	
5	Serventes	6:000\$000
		9:840\$000
Sanatorio Naval em Friburgo		
1	Director	
1	Chefe de clinica	
3	Medicos Auxiliares	
1	Pharmaceutico, encarregado da pharmacia	
2	Pharmaceuticos	
1	Commissario	
1	Machinista, encarregado das duchas.	
1	Enfermeiro-mór	
8	Enfermeiros	
1	Fiel	
1	Cozinheiro	720\$000
1	Ajudante do dito	600\$000
17	Serventes, a 2\$, diarios, em 365 dias	12:410\$000
		13:730\$000
A transportar		76:270\$000

NUMERO DO PESSOAL	NATUREZA DA DESPEZA	VOTADA PARA 1914	
	Transporte.		76:270\$000
	Enfermarias		
	ESTADO DO PARA'		
1	Medico.		
1	Pharmaceutico.		
2	Enfermeiros.		
2	Serventes, a 2\$ diarios, em 365 dias.	1:460\$000	
1	Cozinheiro	1:200\$000	2:660\$000
	ESTADO DE MATTO GROSSO		
1	Medico		
1	Pharmaceutico		
2	Enfermeiros		
2	Serventes a 2\$, em 365 dias.	1:460\$000	
1	Cozinheiro	1:200\$000	2:660\$000
	DIVERSAS QUOTAS		
	Para tratamento de officiaes em Poços de Caldas	16:000\$000	
	Para o pessoal encarregado do corte e da confecção da roupa para os doentes	1:000\$000	17:000\$000
			98:590\$000

TABELLA N. 15
Superintendencia de Navegação

NUMERO DO PESSOAL	NATUREZA DA DESPEZA	VOTADA PARA 1914	
PESSOAL			
REPARTIÇÃO CENTRAL — SUPERINTENDENCIA			
1	Superintendente		
1	Assistente		
1	Ajudante de ordens		
1	Commissario		
1	Fiel		
1	Archivista		
1	Desenhista	Vencimentos.	3:600\$000
1	Amanuense		
1	Escrevente de 1ª ou 2ª classe		
1	Continuo	Vencimentos.	2:400\$000
1	Servente	Gratificação.	1:800\$000
1	Paioleiro	»	1:800\$000
1	Servente de paiol	»	600\$000
1	Machinista contractado para a estação de telegraphia sem fio da Ilha do Rijo		
4	Machinistas contractados	Vencem pela	
2	Patrões de rebocadores	verba	
1	Patrão de lancha		
1	Patrão de escaler		
2	Foguistas contractados	Força Naval	
16	Marinheiros contractados		
1	Desenhista de 1ª classe		4:800\$000
			15:000\$000
DIRECTORIA DE HYDROGRAPHIA			
1	Director		
3	Chefes de Secção		
1	Desenhista	Vencimentos.	3:600\$000
1	Escrevente de 1ª ou 2ª classe		
1	Servente		1:800\$000
			5:400\$000
DIRECTORIA DE PHAROES			
1	Director		
2	Chefes de Secção		
1	Escrevente de 1ª ou 2ª classe		
1	Servente		1:800\$000
			1:800\$000
OFFICINA TYPO-LITHOGRAPHICA			
1	Typographo de 1ª classe	Grat.	3:000\$000
1	» » 2ª »	»	2:400\$000
1	» » 3ª »	»	1:800\$000
1	Lithographo	»	3:000\$000
1	Revisor	»	1:440\$000
1	Aprendiz	»	720\$000
1	Servente	»	1:800\$000
			176:670\$000
	Quota para a Imprensa Naval		190:830\$000
			213:030\$000
	A Transportar		

NUMERO DO PESSOAL	NATUREZA DA DESPEZA	VOTADA PARA 1914	
	Transporte.		213:030\$000
	PESSOAL		
	Pharoletes e boias illuminativas da Bahia do Rio de Janeiro		
1	1º pharoleiro. Grat.	3:720\$000	
2	3ºs pharoleiros a 2:400\$000. »	4:800\$000	8:520\$000
	ESTADO DO RIO DE JANEIRO		
	Pharol de Cabo Frio		
1	1º pharoleiro	3:720\$000	
1	2º dito.	3:000\$000	
1	3º dito.	2:400\$000	
1	Patrão	720\$000	
4	Remadores a 600\$	2:400\$000	12:240\$000
	Pharolete da Fortaleza de Cabo Frio		
1	3º pharoleiro	2:400\$000	
2	Remadores a 600\$	1:200\$000	3:600\$000
	Pharol da Ilha Raza		
1	1º pharoleiro	3:720\$000	
1	2º dito.	3:000\$000	
1	3º dito.	2:400\$000	
1	Servente.	600\$000	9:720\$000
	Pharol da Ponta Negra		
1	2º pharoleiro	3:000\$000	
1	3º dito	2:400\$000	5:400\$000
	Pharol do Cabo S. Thomé		
1	1º Pharoleiro	3:720\$000	
1	2º dito.	3:000\$000	
1	3º dito.	2:400\$000	9:120\$000
	Pharolete de S. João da Barra		
1	2º pharoleiro	3:000\$000	
1	3º dito.	2:400\$000	5:400\$000
	Pharol da Ilha de Sant'Anna		
1	2º pharoleiro	3:000\$000	
2	3ºs ditos a 2:400\$000	4:800\$000	
1	Patrão	720\$000	
4	Remadores a 600\$000	2.400\$000	10:920\$000
	A transportar.		64:920\$000
			213:030\$000

NUMERO DO PESSOAL	NATUREZA DA DESPEZA	VOTADA PARA 1914		
	Transporte		64:920\$000	213:030\$000
	Pharol de Guaratiba			
1	2º pharoleiro	3:000\$000		
1	3º dito	2:400\$000		
2	Remadores a 600\$000	1:200\$000	6:600\$000	
	Pharol de Castelhanos			
1	1º pharoleiro	3:720\$000		
1	2º dito	3:000\$000		
1	3º dito	2:400\$000		
1	Encarregado do transporte do supprimento e da conservação da estrada.	540\$000		
1	Conservador da Linha Telephonica	1:080\$000	10:740\$000	
	Pharol de Magé			
1	3º pharoleiro		2:400\$000	
	Pharol da Ponta de Joatinga			
1	1º pharoleiro	3:720\$000		
1	2º dito	3:000\$000		
1	3º dito	2:400\$000		
1	Patrão	720\$000		
2	Remadores a 600\$000	1:200\$000	11:040\$000	
	Balisamento illuminativo e secco da bahia da Ilha Grande			
1	1º pharoleiro	3:720\$000		
1	2º dito	3:000\$000		
2	3ºs ditos a 2:400\$000	4:800\$000		
1	Patrão de rebocador	4:320\$000		
2	Machinistas a 4:320\$000	8:640\$000		
2	Foguistas a 2:880\$000	5:760\$000		
2	Carvoeiros a 960\$000	1:920\$000		
2	Remadores de 1ª classe a 1:800\$000	3:600\$000		
3	Ditos de 2ª classe a 1:440\$000	4:320\$000		
1	Telegraphista	1:440\$000	41:520\$000	
	ESTADO DO ESPIRITO SANTO			
	Pharol de Santa Luzia (Victoria)			
1	2º pharoleiro	3:000\$000		
1	3º dito	2:400\$000	5:400\$000	
	Pharol da Ilha do Francez			
1	2º pharoleiro	3:000\$000		
1	3º dito	2:400\$000	5:400\$000	
	Pharol da Ilha Escalvada			
1	2º pharoleiro	3:000\$000		
2	3ºs ditos a 2:400\$000	4:800\$000	7:800\$000	
	Pharol do Rio Doce (Regencia)			
1	1º pharoleiro	3:720\$000		
1	2º dito	3:000\$000		
1	3º dito	2:400\$000	9:120\$000	
	Pharol de S. Matheus			
1	2º pharoleiro	3:000\$000		
1	3º dito	2:400\$000	5:400\$000	
	A transportar		170:340\$000	213:030\$000

NUMERO DO PESSOAL	NATUREZA DA DESPEZA	VOTADA PARA 1914		
	Transporte		170:340\$000	213:030\$000
	ESTADO DA BAHIA			
	Pharol dos Abrolhos (Ilha de Santa Barbara)			
1	1º pharoleiro	3:720\$000		
1	2º dito	3:000\$000		
2	3ºs ditos a	4:800\$000		
1	Patrão	720\$000		
4	Remadores a	600\$000	14:640\$000	
	Pharol de Belmonte			
1	1º pharoleiro	3:720\$000		
1	2º dito	3:000\$000		
1	3º dito	2:400\$000	9:120\$000	
	Pharolete de Porto Seguro			
1	2º pharoleiro	3:000\$000		
1	3º dito	2:400\$000	5:400\$000	
	Pharolete da Ilha Kieppe			
1	3º pharoleiro		2.400\$000	
	Pharol do Morro de S. Paulo			
1	1º pharoleiro	3:720\$000		
1	2º dito	3:000\$000		
1	3º dito	2:400\$000	9:120\$000	
	Pharol da Barra			
1	1º pharoleiro	3:720\$000		
1	2º dito	3:000\$000		
1	3º dito	2.400\$000	9:120\$000	
	Pharolete da Ilha do Frade			
1	2º pharoleiro	3:000\$000		
1	3º dito	2:400\$000	5:400\$000	
	Pharolete de Itamoaba			
1	2º pharoleiro	3:000\$000		
1	3º dito	2:400\$000	5:400\$000	
	Pharolete do Forte de S. Marcello			
1	2º pharoleiro	3:000\$000		
1	3º dito	2:400\$000	5:400\$000	
	Pharolete do Forte de Santa Maria			
1	2º pharoleiro	3:000\$000		
1	3º dito	2:400\$000	5:400\$000	
	Pharolete de Itapoã			
1	1º pharoleiro	3:720\$000		
1	2º dito	3:000\$000		
1	3º dito	2:400\$000	9:120\$000	
	Banco de Santo Antonio — boia illuminativa			
1	3º pharoleiro		2.400\$000	
	Poste illuminativo da Pedra da Baleia (Cachoeira)			
1	3º pharoleiro		2:400\$000	
	Pharol de Garcia d'Avila			
1	2º pharoleiro	3:000\$000		
1	3º dito	2:400\$000	5:400\$000	
	A Transportar		261:060\$000	213:030\$000

NUMERO DO PESSOAL	NATUREZA DA DESPEZA	VOTADA PARA 1914		
	Transporte.		-261:060\$000	213:030\$000
	ESTADO DE SERGIPE			
	Pharol do Rio Real			
1	2º pharoleiro	3:000\$000		
1	3º dito.	2:400\$000	5:400\$000	
	Pharolete de S. Francisco do Norte			
1	2º pharoleiro	3:000\$000		
1	3º dito.	2:400\$000	5.400\$000	
	Pharol de Aracajú			
1	1º pharoleiro	3:720\$000		
1	2º dito.	3:000\$000		
1	3º dito.	2:400\$000	9:120\$000	
	ESTADO DE ALAGOAS			
	Pharol de Maceió			
1	1º pharoleiro	3:720\$000		
1	2º dito.	3:000\$000		
1	3º dito.	2:400\$000	9:120\$000	
	ESTADO DE PERNAMBUCO			
	Pharol de Santo Agostinho			
1	1º pharoleiro	3:720\$000		
1	2º dito.	3:000\$000		
1	3º dito.	2:400\$000	9:120\$000	
	Pharol da Barra Forte do Picão			
1	1º pharoleiro	3:720\$000		
1	2º dito.	3:000\$000		
1	3º dito.	2:400\$000	9:120\$000	
	Pharol de Olinda			
1	2º pharoleiro	3:000\$000		
1	3º dito.	2:400\$000	5:400\$000	
	Pharol de Tamandaré			
1	1º pharoleiro	3:720\$000		
1	2º dito.	3:000\$000		
1	3º dito.	2:400\$000	9:120\$000	
	Pharol da Ilha Rata (Fernando de Noronha)			
1	1º pharoleiro	3:720\$000		
1	2º dito.	3:000\$000		
1	3º dito.	2:400\$000		
1	Patrão.	720\$000		
4	Remadores a. 600\$000	2:400\$000	12:240\$000	
	Baixo das Roccas (Poste illuminativo)			
2	3ºs pharoleiros a. 2:400\$000		4:800\$000	
	ESTADO DA PARAHYBA			
	Pharol da Pedra Secca (Barra do Rio Parahyba do Norte)			
1	2º pharoleiro.	3:000\$000		
2	3ºs ditos a 2:400\$000	4:800\$000	7:800\$000	
	A transportar		347:700\$000	213:030\$000

NUMERO DO PESSOAL	NATUREZA DA DESPEZA	VOTADA PARA 1914		
	Transporte.		347.700\$000	213.030\$000
	Porto do Cabedello (Uma boia illuminativa)			
1	3º pharoleiro.		2.400\$000	
	ESTADO DO RIO GRANDE DO NORTE			
	Pharolete dos Reis Magos (Porto do Natal)			
1	2º pharoleiro.	3.000\$000		
1	3º dito.	2.400\$000	5.400\$000	
	Pharol do Macao			
1	2º pharoleiro.	3.000\$000		
1	3º dito.	2.400\$000	5.400\$000	
	Pharolete do Cabo de S. Roque			
1	2º pharoleiro.	3.000\$000		
1	3º dito.	2.400\$000	5.400\$000	
	Pharol dos Olhos d'Agua			
1	2º pharoleiro.	3.000\$000		
1	3º dito.	2.400\$000	5.400\$000	
	Pharolete de Santo Alberto e boias illuminativas do canal de S. Roque			
2	3ºs pharoleiros a 2.400\$000.		4.800\$000	
	Pharol da Ponta do Mel			
1	1º pharoleiro.	3.720\$000		
1	2º dito.	3.000\$000		
1	3º dito.	2.400\$000	9.120\$000	
	Pharol de Mossoró			
1	2º pharoleiro.	3.000\$000		
1	3º dito.	2.400\$000	5.400\$000	
	ESTADO DO CEARA'			
	Pharol de Mucuripe			
1	2º pharoleiro.	3.000\$000		
1	3º dito.	2.400\$000	5.400\$000	
	Pharol de Aracaty			
1	2º pharoleiro.	3.000\$000		
1	3º dito.	2.400\$000	5.400\$000	
	Pharol de Itapagé			
1	2º pharoleiro.	3.000\$000		
1	3º dito.	2.400\$000	5.400\$000	
	Pharol de Camocim e boias illuminativas			
1	2º pharoleiro.	3.000\$000		
2	3º ditos a 2.400\$000	4.800\$000	7.800\$000	
	ESTADO DO PIAUHY			
	Pharol da Pedra do Sal			
1	2º pharoleiro.	3.000\$000		
1	3º dito.	2.400\$000	5.400\$000	
	A Transportar.		420.420\$000	213.030\$000

NUMERO DO PESSOAL	NATUREZA DA DESPEZA	VOTADA PARA 1914	
	Transporte		420:420\$000 213:030\$000
	Amarração (boia illuminativa)		
1	3º pharoleiro		2:400\$000
	Pharolete de Tutoya		
1	3º pharoleiro		2:400\$000
	ESTADO DO MARANHÃO		
	Pharol de Barreirinhos (Baixo das Preguiça)		
1	1º pharoleiro	3:720\$000	
1	2º dito	3:000\$000	
1	3º dito	2:400\$000	9:120\$000
	Pharol de Sant'Anna		
1	1º pharoleiro	3:720\$000	
1	2º dito	3:000\$000	
1	3º dito	2:400\$000	9:120\$000
	Pharol de S. Marcos		
1	2º pharoleiro	3:000\$000	
1	3º dito	2:400\$000	5:400\$000
	Pharolete da Barra		
1	2º pharoleiro	3:000\$000	
1	3º dito	2:400\$000	5:400\$000
	Boias illuminativas (Porto S. Luiz)		
1	3º pharoleiro		2:400\$000
	Pharolete de Alcantara		
1	2º pharoleiro	3:000\$000	
1	3º dito	2:400\$000	5:400\$000
	Pharol de S. João		
1	1º pharoleiro	3:720\$000	
1	2º dito	3:000\$000	
1	3º dito	2:400\$000	9:120\$000
	Pharol de Itacolomy		
1	1º pharoleiro	3:720\$000	
1	2º dito	3:000\$000	
1	3º dito	2:400\$000	9:120\$000
	ESTADO DO PARA'		
	Pharol de Gurupy		
1	1º pharoleiro	3:720\$000	
1	2º dito	3:000\$000	
1	3º dito	2:400\$000	9:120\$000
	Pharolete de Caeté		
1	2º pharoleiro	3:000\$000	
1	3º dito	2:400\$000	5:400\$000
	A transportar		494:820\$000 213:030\$000

NUMERO DO PESSOAL	NATUREZA DA DESPEZA	VOTADA PARA 1914	
	Transporte.		494:820\$000 213:030\$000
	Pharol das Salinas ou Atalaya		
1	1º pharoleiro.	3:720\$000	
1	2º dito.	3:000\$000	
1	3º dito.	2:400\$000	9:120\$000
	Boia illuminativa do Banco Piraquembana		
1	3º pharoleiro.		2:400\$000
	Barca-pharol de Bragança		
1	1º pharoleiro.	3:720\$000	
1	2º dito.	3:000\$000	
2	3ºs ditos a 2:400\$000	4:800\$000	
1	Mestre.	1:800\$000	
3	Marinheiros a 1:200\$000	3:600\$000	
3	Ditos a 960\$000	2:880\$000	
4	Ditos a 720\$000	2:880\$000	22:680\$000
	Boia illuminativa de Gaivotas		
1	3º pharoleiro.		2:400\$000
	Pharolete de Collares		
1	2º pharoleiro.	3:000\$000	
1	3º dito.	2:400\$000	5:400\$000
	Pharolete do Chapéo Virado		
1	2º pharoleiro.	3:000\$000	
1	3º dito.	2:400\$000	5:400\$000
	Pharolete de Cotijuba		
1	2º pharoleiro.	3:000\$000	
1	3º dito.	2:400\$000	5:400\$000
	Pharolete da Tatuoca		
1	2º pharoleiro.	3:000\$000	
1	3º dito.	2:400\$000	5:400\$000
	Pharolete do Capim		
1	2º pharoleiro.	3:000\$000	
1	3º dito.	2:400\$000	5:400\$000
	Pharolete do Arrozal		
1	2º pharoleiro.	3:000\$000	
1	3º dito.	2:400\$000	5:400\$000
	Pharolete do Cameleão		
1	2º pharoleiro.	3:000\$000	
1	3º dito.	2:400\$000	5:400\$000
	A transportar.		569:220\$000 213:030\$000

NUMERO DO PESSOAL	NATUREZA DA DESPEZA	VOTADA PARA 1914		
	Transporte.		569:220\$000	213:030\$000
	Pharolete do Mindahy			
1	2º pharoleiro	3:000\$000		
1	3º dito.	2:400\$000	5:400\$000	
	Pharolete do Boinnissu			
1	2º pharoleiro	3:000\$000		
1	3º dito.	2:400\$000	5:400\$000	
	Pharolete do Macapá			
1	2º pharoleiro	3:000\$000		
1	3º dito.	2:400\$000	5:400\$000	
	Pharolete de Soure			
1	2º pharoleiro	3:000\$000		
1	3º dito.	2:400\$000	5:400\$000	
	Pharolete de Joannes			
1	2º pharoleiro	3:000\$000		
1	3º dito.	2:400\$000	5:400\$000	
	Pharolete da Ilha das Flechas			
1	2º pharoleiro	3:000\$000		
1	3º dito.	2:400\$000	5:400\$000	
	Pharolete de Simão Grande			
1	2º pharoleiro	3:000\$000		
1	3º dito.	2:400\$000	5:400\$000	
	Pharolete do Machadinho			
1	2º pharoleiro	3:000\$000		
1	3º dito.	2:400\$000	5:400\$000	
	Pharolete do Cabo do Norte (Ilha do Maracá)			
1	3º pharoleiro		2:400\$000	
	Pharol do Bailique			
1	2º pharoleiro	3:000\$000		
2	3ºs ditos a 2:400\$000	4:800\$000	7:800\$000	
	Pharolete da Ilha do Frechal			
2	2ºs pharoleiros a 3:000\$000	6:000\$000		
1	3º dito.	2:400\$000	8:400\$000	
	ESTADO DO AMAZONAS			
	Pharolete da Correnteza			
1	2º pharoleiro	3:000\$000		
1	3º dito.	2:400\$000	5:400\$000	
	A transportar		636:420\$000	213:030\$000

NUMERO DO PESSOAL	NATUREZA DA DESPEZA	VOTADA PARA 1914		
	Transporte.		636:420\$000	213:030\$000
	Pharolete de Paraquequara			
1	2º pharoleiro.	3:000\$000	5:400\$000	
1	3º dito.	2:400\$000		
	ESTADO DE SAO PAULO			
	Pharol de S. Sebastião			
1	1º pharoleiro.	3:720\$000	12:240\$000	
1	2º dito.	3:000\$000		
1	3º dito.	2:400\$000		
1	Patrão.	720\$000		
4	Remadores a 600\$	2:400\$000		
	Pharol da Moéla			
1	1º pharoleiro.	3:720\$000	12:240\$000	
1	2º dito.	3:000\$000		
1	3º dito.	2:400\$000		
1	Patrão.	720\$000		
4	Remadores a 600\$	2:400\$000		
	Poste illuminativo dos Alcatrazes			
2	3ºs pharoleiros a 2:400\$	4:800\$000	7:920\$000	
1	Patrão.	720\$000		
4	Remadores a 600\$	2:400\$000		
	Boias illuminativas da barra e canal de Santos			
1	3º pharoleiro.		2:400\$000	
	Pharolete da Lage de Santos			
1	3º pharoleiro.		2:400\$000	
	Pharol da Queimada Grande			
1	2º pharoleiro.	3:000\$000	10:920\$000	
2	3ºs ditos a 2:400\$	4:800\$000		
1	Patrão.	720\$000		
4	Remadores a 600\$	2:400\$000		
	Pharolete do Bom Abrigo			
1	2º pharoleiro.	3:000\$000	8:520\$000	
1	3º dito.	2:400\$000		
1	Patrão.	720\$000		
4	Remadores a 600\$	2:400\$000		
	Pharol de Moleques (canal de S. Sebastião)			
1	3º pharoleiro.	2:400\$000	3:600\$000	
2	Remadores a 600\$	1:200\$000		
	ESTADO DO PARANA'			
	Pharol das Conchas			
1	1º pharoleiro.	3:720\$000	10:320\$000	
1	2º dito.	3:000\$000		
1	3º dito.	2:400\$000		
2	Remadores a 600\$	1:200\$000		
	Pharolete da Fortaleza			
1	2º pharoleiro.	3:000\$000	5:400\$000	
1	3º dito.	2:400\$000		
	Boia illuminativa da Baleia			
1	3º pharoleiro.		2:400\$000	
	A transportar.		720:180\$000	213:030\$000

NUMERO DO PESSOAL	NATUREZA DA DESPEZA	VOTADA PARA 1914		
	Transporte		720:180\$000	213:030\$000
	Pharolete da Ilha Cayobá			
1	3º pharoleiro		2:400\$000	
	ESTADO DE SANTA CATHARINA			
	Pharol de Itajahy			
1	2º pharoleiro	3:000\$000		
1	3º dito	2:400\$000	5:400\$000	
	Pharolete da Ilha da Paz			
1	2 pharoleiro	3:000\$000		
2	3ºs ditos a 2:400\$	4:800\$000		
1	Patrão	720\$000		
4	Remadores a 600\$	2:400\$000	10:920\$000	
	Pharolete de Sumidouro			
1	2º pharoleiro	3:000\$000		
1	3º dito	2:400\$000	5:400\$000	
	Pharol do Arvoredo			
1	1º pharoleiro	3:720\$000		
1	2º dito	3:000\$000		
1	3º dito	2:400\$000		
1	Patrão	720\$000		
4	Remadores a 600\$	2:400\$000	12:240\$000	
	Pharolete de Anhatomirim			
	(Em Santa Cruz)			
1	2º pharoleiro	3:000\$000		
1	3º dito	2:400\$000	5:400\$000	
	Boias illuminativas da Barra do Sul			
1	3º pharoleiro		2:400\$000	
	Pharol dos Naufragados			
1	1º pharoleiro	3:720\$000		
1	2º dito	3:000\$000		
1	3º dito	2:400\$000	9:120\$000	
	Pharol de Araras			
1	2º pharoleiro	3:000\$000		
1	3º dito	2:400\$000		
1	Patrão	720\$000		
4	Remadores a 600\$	2:400\$000	8:520\$000	
	A transportar		781:980\$000	213:030\$000

NUMERO DO PESSOAL	NATUREZA DA DESPEZA	VOTADA PARA 1914		
	Transporte		781:980\$000	213:030\$000
	Pharol de Santa Martha Grande			
1	1º pharoleiro	3:720\$000		
1	2º dito	3:000\$000		
2	3ºs ditos	4:800\$000	11:520\$000	
	Balisamento de S. Francisco			
1	3º pharoleiro		2:400\$000	
	Pharolete de Laguna			
1	3º pharoleiro		2:400\$000	
	Pharolete de Sant'Anna			
1	3º pharolero		2:400\$000	
	ESTADO DO RIO GRANDE DO SUL			
	Pharol de Torres			
1	1º pharoleiro	3:720\$000		
1	2º dito	3:000\$000		
1	3º dito	2 400\$000	9:120\$000	
	Pharol de Pernambuquinho ou da Cidreira			
1	2º pharoleiro	3:000\$000		
1	3º dito	2:400\$000	5:400\$000	
	Pharol de Mostarda			
1	1º pharoleiro	3:720\$000		
1	2º dito	3:000\$000		
1	3º dito	2:400\$000	9:120\$000	
	Pharol da Barra			
1	1º pharoleiro	3:720\$000		
1	2º dito	3:000\$000		
1	3º dito	2:400\$000	9:120\$000	
	Pharol da Sarita			
1	2º pharoleiro	3:000\$000		
2	3ºs ditos a 2:400\$	4:800\$000	7:800\$000	
	Pharol do Albardão			
1	1º pharoleiro	3:720\$000		
1	2º dito	3:000\$000		
2	3ºs ditos a 2:400\$	4:800\$000	11:520\$000	
	Pharol do Chuy			
1	2º pharoleiro	3:000\$000		
2	3ºs ditos a 2:400\$	4:800\$000	7:800\$000	
	Pharol da Ponta do Alegre			
1	2º pharoleiro	3:000\$000		
1	3ºs dito	2:400\$000	5:400\$000	
	Boias e postes illuminativos da Lagoa dos Patos			
2	3ºs pharoleiros a 2:400\$		4:800\$000	
	A transportar		870:780\$000	213:030\$000

NUMERO DO PESSOAL	NATUREZA DA DESPEZA	VOTADA PARA 1914		
	Transporte.		870:780\$000	213:030\$000
	Boias e postes illuminativos da Lagoa Mirim			
2	3 ^{os} pharoleiros a 2:400\$.		4:800\$000	
	Uzina do gaz Pintsch do Rio Grande do Sul			
1	Machinista contractado.	1:980\$000		
1	Foguista idem.	840\$000	2:820\$000	
	Pharol do Estreito			
1	1 ^o pharoleiro.. . . .	3:720\$000		
1	2 ^o dito	3:000\$000		
1	3 ^o dito	2:400\$000	5:420\$000	
	Pharol do Bujuru'			
1	2 ^o pharoleiro.. . . .	3:000\$000		
1	3 ^o dito	2:400\$000	5:400\$000	
	Pharol do Capão da Marca			
1	2 ^o pharoleiro.. . . .	3:000\$000		
1	3 ^o dito	2:400\$000	5:400\$000	
	Pharol de Christovão Pereira			
1	2 ^o pharoleiro.. . . .	3:000\$000		
1	3 ^o dito	2:400\$000	5:400\$000	
	Pharolete de Itapoan			
1	2 ^o pharoleiro.. . . .	3:000\$000		
1	3 ^o dito	2:400\$000	5:400\$000	909:120\$000
	MATERIAL			1.122:150\$000
	Repartição Central			
	Expediente	2:000\$000		
	Impressões, publicações e encadernações	330\$000		
	Asseio da casa e despesas miudas	600\$000	2:930\$000	
	Para custeio dos pharões, pharoletes boias illuminativas e embarcações:			
	Capital Federal e Estado do Rio de Janeiro.	10:000\$000		
	Espirito-Santo.	2:500\$000		
	Bahia.	5:200\$000		
	Sergipe.. . . .	2:200\$000		
	Alagoas.	1:600\$000		
	Pernambuco.	5:000\$000		
	Parahyba.	950\$000		
	Rio Grande do Norte.	4:500\$000		
	Ceará.	2:500\$000		
	Piauhy.. . . .	1:450\$000		
	A transportar.	35:900\$000	2:930\$000	1.122:150\$000

NUMERO DO PESSOAL	NATUREZA DA DESPEZA	VOTADA PARA 1914		
	Transporte	35:900\$000	2:930\$000	1.122:180\$000
	Maranhão.	5:000\$000		
	Pará.	7:000\$000		
	Amazonas.	1:300\$000		
	S. Paulo	4:000\$000		
	Paraná.	1:600\$000		
	Santa Catharina	5:000\$000	66:200\$000	
	Rio Grande do Sul	6:400\$000		
	Construção remoção, reparos de pharões e pharoletes		250:000\$000	
	Desenvolvimento do serviço de pharões e em geral da iluminação da costa, portos, etc.		50:000\$000	
	Montagem dos pharões já adquiridos		50:000\$000	
	Acquisição de animaes de transporte do abastecimento de alguns pharões e forragens dos mesmos animaes.		9:760\$000	
	Acquisição e reparos de embarcações para o serviço externo dos pharões		5:500\$000	
	Acquisição de oleos, carbureto de calcio, méchas, chaminés, sobressalentes, combustível e outros artigos		60:000\$000	494:390\$000
	Para aquisição de instrumentos hydrographicos, concertos dos mesmos, para navios e repartições.		35:000\$000	
	Para compra de cartas, plantas de portos, cartas e roteiros para os navios da Armada		4:000\$000	
	Conservação e melhoramento do balisamento das costas		94:000\$000	
	Despezas miudas do observatorio		600\$000	
	Idem das estações meteorologicas e pluviometricas.		3:420\$000	643:810\$000
	Material para a officina typo-lithographica		10:000\$000	
	Custeio da Usina Electrica da Ilha do Rijo		2:400\$000	149:420\$000
				1.765:890\$000

TABELLA N. 16

Ensino Naval

NUMERO DO PESSOAL	NATUREZA DA DESPEZA	VOTADA PARA 1914	
Pessoal			
ESCOLA NAVAL			
1	Director (official general)		
1	Vice-director (Capitão de Mar e Guerra ou Fragata)		
1	Ajudante de ordens (Capitão-Tenente)		
14	Lentes cathedraicos vencimento a	9:600\$000	134:400\$000
5	Ditos avulsos » »	9:600\$000	48:000\$000
1	Dito em disponibilidade » »		9:600\$000
13	Ditos substitutos » »	6:000\$000	78:000\$000
5	Professores » »	6:000\$000	30:000\$000
2	Adjunctos » »	6:000\$000	12:000\$000
2	Preparadores » »	3:600\$000	7:200\$000
2	Mestres » »	3:600\$000	7:200\$000
	Gratificações addicionaes ao secretario, lentes cathedraicos, lentes substitutos, adjunctos preparadores e mestres.	\$	44:400\$000
	Para attender a despesas com a Escola de Altos Estudos Navaes ou Escola Naval de Guerra	\$	100:000\$000
SECRETARIA			
1	Secretario vencimento a		8:400\$000
2	1 ^{os} Officiaes » »	6:000\$000	12:000\$000
2	2 ^{os} ditos. » »	4:200\$000	8:400\$000
1	Porteiro. » »		3:600\$000
1	Ajudante do porteiro. » »		3:000\$000
4	Conservadores » »	2:400\$000	9:600\$000
5	Continuos » »	2:400\$000	12:000\$000
4	Serventes » »	1:440\$000	5:760\$000
CORPO DE ASPIRANTES			
1	Immediato (official superior)		
6	Officiaes de serviço (Capitães-Tenentes)		
1	Ajudante do corpo (official subalterno)		
SERVIÇO SANITARIO			
3	Medicos.		
SERVIÇO DE FAZENDA			
1	Commissario		
1	Sub-Commissario		
OUTROS SERVIÇOS			
1	Official superior		
1	Engenheiro-machinista, encarregado da officina de machinas do estabelecimento		
DIVERSOS EMPREGADOS			
1	Mestre		
1	Contra-mestre		
1	Fiel		
1	Escrevente		
1	Armeiro		
1	Fiel de torpedos		
2	Fieis de artilharia		
1	Serralheiro		
2	Carpinteiros		
2	Enfermeiros		
1	Servente-enfermeiro		1:000\$000
4	Machinistas-sub-ajudantes		\$
	A transportar.	\$	534:560\$000

NUMERO DO PESSOAL	NATUREZA DA DESPEZA	VOTADA PARA 1914	
		\$	
	Transporte		534:560\$000
8	Foguistas		1:200\$000
4	Operarios da Directoria do Armamento, sendo dous de 1ª classe, e dous de 2ª destacados para o serviço das officinas e da Escola		1:000\$000
2	Ditos da Directoria de Torpedos e Electricidade, sendo um de 1ª classe e outro de 2ª classe, destacados idem.		1:200\$000
2	Ditos da Directoria da Artilharia do Arsenal, sendo um de 1ª classe e outro de 2ª classe, destacados idem.		6:300\$000
3	Patrões		1:800\$000
1	Roupeiro		1:000\$000
1	Ajudante do roupeiro		1:200\$000
1	Dispenseiro	630\$000	6:300\$000
10	Serventes de copa	810\$000	9:720\$000
12	Copeiros		1:800\$000
1	Cosinheiro	900\$000	1:800\$000
2	Ajudantes do cosinheiro.		
2	Corneteiros		
40	Marinheiros contractados		
4	Serventes para os gabinetes e laboratorios.	1:440\$000	5:760\$000
4	Machinistas contractados.		
8	Foguistas idem		
			563:340\$000
	ESCOLA DE MARINHA MERCANTE DO ESTADO DO PARA'		
4	Professores Ven. a	3:00\$000	12:000\$000
1	Professor de desenho Ven. a		2:400\$000
6	Instructores Ven. a		\$
1	Secretario. Ven. a		2:000\$000
1	Porteiro Ven. a		1:000\$000
1	Servente. Ven. a		720\$000
			18:120\$000
	ESCOLAS DE GRUMETES E APRENDIZES MARINHEIROS		
1	Director.		
1	Vice-Director.		
5	Officiaes.		
1	Medico		
1	Machinista instructor.		
2	Commissarios.		
1	Operario de 1ª classe da Officina de Machinas		
1	Escrevente de 1ª classe.		
2	Enfermeiros		
1	Fiel.		
1	Armeiro.		
1	Serralheiro		
1	Carpinteiro.		
2	Mecanicos.		
4	Sargentos, sendo 2 instructores.		
1	Mestre ou Contra-Mestre, instructor.		
6	Professores normalistas.	4:800\$000	28:800\$000
1	Mestre de gymnastica e natação.		3:600\$000
1	» » musica.		3:600\$000
2	Cosinheiros a 70\$000 mensaes.		1:680\$000
4	Ajudantes de cosinha, a 50\$000, mensaes.		2:400\$000
2	Dispenseiros a 60\$000 mensaes.		1:440\$000
2	Serventes da Enfermaria, a 2\$000, em 365 dias.		1:460\$000
2	» das aulas, a 2\$000, em 365 dias.		1:460\$000
3	Criados, 1 a 45\$000 e 2 a 35\$000 idem.		1:380\$000
500	Grumetes, a 15\$000 mensaes, sendo 3\$000 de soldo.		90:000\$000
			135:820\$000
	ESCOLA DE APRENDIZES MARINHEIROS		
21	Directores.		
21	Vice-Directores.		
63	Officiaes.		
	A transportar	\$	\$
			717:280\$000

NUMERO DO PESSOAL	NATUREZA DA DESPEZA	VOTADA PARA 1914	
	Transporte	\$	\$ 717:280\$000
21	Medicos.	\$	\$
21	Commissarios.	\$	\$
21	Escreventes.	\$	\$
21	Enfermeiros	\$	\$
21	Fieis	\$	\$
46	Professores normalistas a	4:800\$000	220:800\$000
20	» auxiliares, a	3:600\$000	72:000\$000
21	Mestres de gymnastica e natação	3:600\$000	75:600\$000
21	» » musica.	3:600\$000	75:600\$000
21	Cosinheiros a 70\$000 mensaes.	840\$000	17:640\$000
63	Ajudantes de cósinha, a 50\$000 idem.	600\$000	37:800\$000
42	Dispenseiros, a 60\$000 idem.	720\$000	30:240\$000
63	Criados, 21 a 45\$000 e 42 a 35\$000 idem	\$	28:980\$000
42	Serventes da Enfermaria, a 2\$000 em 365 dias.	730\$000	30:660\$000
2.300	Aprendizes, a 3\$000 mensaes	365\$000	82:800\$000
	DIVERSAS QUOTAS		
	Para o pessoal do córte e confecção do fardamento		30:000\$000
	Para conducção de menores inscriptos e sorteados.		10:000\$000
	MATERIAL		
	Acquisição de livros para a bibliotheca da Escola, instrumentos concertos etc.	7:000\$000	
	Utensilios para as aulas e concertos, carvão vegetal, acidos e diversos utensilios para os gabinetes, etc.	5:000\$000	
	Objectos de expediente para a secretaria e aulas, objectos de desenho, diversas impressão e encadernações e annuncios.	2:300\$000	
	Viagem dos Aspirantes	1:000\$000	
	Luzes	3:000\$000	
	Trens de mesa e de cosinha e lavagem de toalhas	4:000\$000	
	Utensilios diversos para a officina de machinas	3:000\$000	25:300\$000
	ESCOLA DE MARINHA MERCANTE DO ESTADO DO PARA'		
	Expediente e outros artigos necessarios ás aulas.		2:000\$000
	Para Escola de Grumetes	3:600\$000	
	» Escolas de A. A. Marinheiros.	17:600\$000	21:200\$000
	Instrumentos de musica e concertos dos mesmos	2:400\$000	
	Para a Escola de Grumetes	8:400\$000	10:800\$000
	Para Escolas de A. A. Marinheiros.		
	Impressões, publicações e encadernações	200\$000	
	Para Escola de Grumetes	1:000\$000	2:180\$000
	» Escolas de Aprendizes Marinheiros		
	Fardamento (materia prima)	300:000\$000	
	Lavagem de roupa da Enfermaria da Escola de Grumetes	1:000\$000	335:180\$000
			362:480\$000
			1.791:880\$000

TABELLA N. 17

Directoria da Bibliotheca e Museu

NUMERO DO PESSOAL	NATUREZA DA DESPEZA	VOTADA PARA 1914	
Pessoal			
1	Director		
1	Ajudante		
1	Amanuense	9:600\$000	
1	Archivista	10:800\$000	
2	Auxiliares do Archivo a 5:400\$000.		
3	Redactores da Revista Maritima.		
1	Commissario	3:600\$000	
1	Porteiro.	2:400\$000	
1	Continuo	4:800\$000	
2	Guardas a 2:400\$000 annuaes	5:400\$000	
3	Serventes a 1:800\$000 idem	6:000\$000	42:600\$000
1	Zelador do Museu		
Material			
	Para a Liga Maritima Brasileira	30:000\$000	
	Publicação da Revista Maritima	24:000\$000	
	Acquisição de obras, memorias, mappas, roteiros, modelos, jornaes scientificos e diversas encadernações e impressões	1:300\$000	
	Seguro contra o risco de incendio dos volumes que constituem a Bibliotheca e Museu	4:000\$000	
	Objectos de expediente.	1:000\$000	
	Asseio da casa e despezas miudas	1 800\$000	62:100\$000
			<u>104:700\$000</u>

TABELLA N. 18

Classes inactivas

NATUREZA DA DESPEZA	VOTADA PARA 1914
PESSOAL	
SOLDO AOS OFFICIAES E PRAÇAS REFORMADOS	
Corpo da Armada	1.075:461\$189
» de Saúde.	266:062\$528
» » Machinistas	347:246\$950
» » Engenheiros Navaes.	57:820\$000
» » Commissarios	270:255\$040
» » Patrões-Móres	18:000\$000
» » Inferiores.	38:500\$132
» » Marinheiros Nacionaes	17:404\$750
» » Batalhão Naval.	565\$750
	2.091:316\$339
SOLDO AOS INVALIDOS	
Corpo de Machinistas	6:100\$000
» » Officiaes Inferiores	27:627\$376
» » Marinheiros Nacionaes.	116:524\$150
Batalhão Naval.	40:005\$750
Corpo de Foguistas	30:866\$750
Pharoleiros	1:220\$000
Patrões	6:339\$635
	228:683\$661
Para attender ao pagamento aos officiaes e praças reformados e aos invalidos que forem admittidos na vigencia do exercicio	80:000\$000
	2.500:000\$000

TABELLA N. 19

Armamento e equipamento

NATUREZA DA DESPEZA	VOTADA PARA 1914
Para os navios e estabelecimentos de marinha, etc	300:000\$000

TABELLA N. 20

Munições de bocca

NATUREZA DA DESPEZA	VOTADA PARA 1914	
Pessoal		
Rações para os officiaes e praças embarcados, pessoal dos estabelecimentos de marinha, invalidos e outros a \$400, em 365 dias	6.141:928\$000	
Para attender á differença de 80 rações para os aspirantes, a \$425, em 365 dias.	12:410\$000	6.154:338\$000
Para attender á differença entre o valor da ração e o termo medio das dietas.	98:687\$400
		6.253:025\$400

TABELLA N. 21

Munições Navaes

NATUREZA DA DESPEZA	VOTADA PARA 1914
Para aquisição de artigos de sobralentes para os navios, corpos e estabelecimentos, inclusive repar- tições da Marinha	1.500:000\$000

TABELLA N. 22

Material de construcção naval

NATUREZA DA DESPEZA	VOTADA PARA 1914
Para concertos de navios e embarcações miudas, aquisição de lanchas, escaleres, machinas, caldeiras, ferramentas, material para torpedos e concertos de machinas e de caldeiras, portas dos diques e cabreas.	1.000:000\$000

TABELLA N. 23

Obras

NATUREZA DA DESPEZA	VOTADA PARA 1914
Para os concertos nos edificios, quartéis, fortalezas, Escolas de Aprendizizes Marinheiros e aquisição do respectivo material e obras novas.	500:000\$000

TABELLA N. 24

Combustivel

NATUREZA DA DESPEZA	VOTADA PARA 1914
Para os navios e estabelecimentos de Marinha	1.500:000\$000

TABELLA N. 25

Frete, passagens, ajudas de custo e commissões de saques

NATUREZA DA DESPEZA	VOTADA PARA 1914
Pessoal	
Para passagens de officiaes e praças, ajudas de custo e commissões de saques.	130:000\$000
Material	
Para fretes, encaixotamentos e seguros	70:000\$000
	200:000\$000

TABELLA N. 26

Eventuaes

NATUREZA DA DESPEZA	VOTADA PARA 1914
Pessoal	
Para differenças de soldo em virtude de lei, a officiaes reformados quando em actividade, enterros, gratificações por serviços extraordinarios, comprehendida a tomada de contas e outras despesas não previstas	100:000\$000
Material	
Para tratamento de officiaes e praças fóra da enfermaria e outros despesas não previstas, inclusive 10:000\$ para attender á despesa com a cunhagem de medalhas e aquisição das respectivas fitas a que se refere o decreto n. 4238, de 15 de novembro de 1901.	50:000\$000
	150:000\$000

TABELLA N. 27

Directoria do Armamento

NUMERO DO PESSOAL	NATUREZA DA DESPEZA	VOTADA PARA 1914		
Pessoal				
1	Director		\$	
1	Sub-Director		\$	
5	Ajudantes		\$	
2	Commissarios		\$	
1	Amanuense		\$	
3	Fiets (civis) á 1:800\$000 annuaes.		2:400\$000	
2	Escreventes (civis) a 1:800\$000 annuaes		5:400\$000	
1	Cirurgião		\$	
1	Enfermeiro		\$	
2	Chimicos		\$	
15	Guardas de Policia	Ordenado	1:448\$000	
		Gratificação	724\$000	
			32:580\$000	
1	Desenhista		3:600\$000	
1	Ajudante do desenhista		2:400\$000	
1	Apontador		4:200\$000	
1	Porteiro-continuo		2:400\$000	
1	Mestre-geral		6:000\$000	
7	Contra-mestres a 4:800\$000 annuaes		33:600\$000	
2	Serventes a 1:200\$000 idem		2:400\$000	98:580\$000
Pessoal artistico (em 300 dias uteis).				
		Jornal	Gratificação	
31	Operarios de 1. ^a classe	6\$000	3\$000	83:700\$000
33	» » 2. ^a »	5\$334	2\$666	79:200\$000
35	» » 3. ^a »	4\$667	2\$333	73:500\$000
47	» » 4. ^a »	4\$000	2\$000	84:600\$000
56	» » 5. ^a »	3\$334	1\$666	84:000\$000
34	Aprendizes de 1. ^a classe	—	3\$000	30:600\$000
34	» » 2. ^a »	—	2\$000	20:400\$000
30	Serventes das officinas	—	4\$500	40:500\$000
				496:500\$000
				595:080\$000
Material				
	Impressões, publicações e encadernações			160\$000
	Expediente			2:000\$000
				2:160\$000
	Total			597:240\$000

TABELLA N. 28

Reconstrucção do Arsenal do Rio de Janeiro

NATUREZA DA DESPEZA	VOTADA PARA 1914
Para occorrer ás despezas do pessoal e material com a reconstrucção do Arsenal do Rio de Janeiro.	1.500:000\$000

TABELLA N. 29

Commissões no estrangeiro

NATUREZA DA DESPEZA	VOTADA PARA 1914
Pessoal	
A importancia que se presume necessaria para occorrer ao pagamento de vencimentos de addidos militares no estrangeiro, sendo officiaes do Corpo da Armada; para officiaes do Corpo da Armada estudando na Europa, bem como para occorrer ao pagamento de passagens, ajudas de custo e vencimentos em paiz estrangeiro da Comissão Fiscalisadora das obras dos navios em construcção e do pessoal artistico auxiliar, e mais pessoal para navios em commissão no estrangeiro, e para pagamento a officiaes idoneos que forem contractados no estrangeiro, para instrucção e adestramento de officiaes e praças da Armada e demais serviços technicos da marinha de guerra.	400:000\$000

TABELLA N. 30

Pagamento do tender, dique fluctuante e demais material

NATUREZA DA DESPEZA	VOTADA PARA 1914
Contractado na Europa.	2.500:000\$000

