

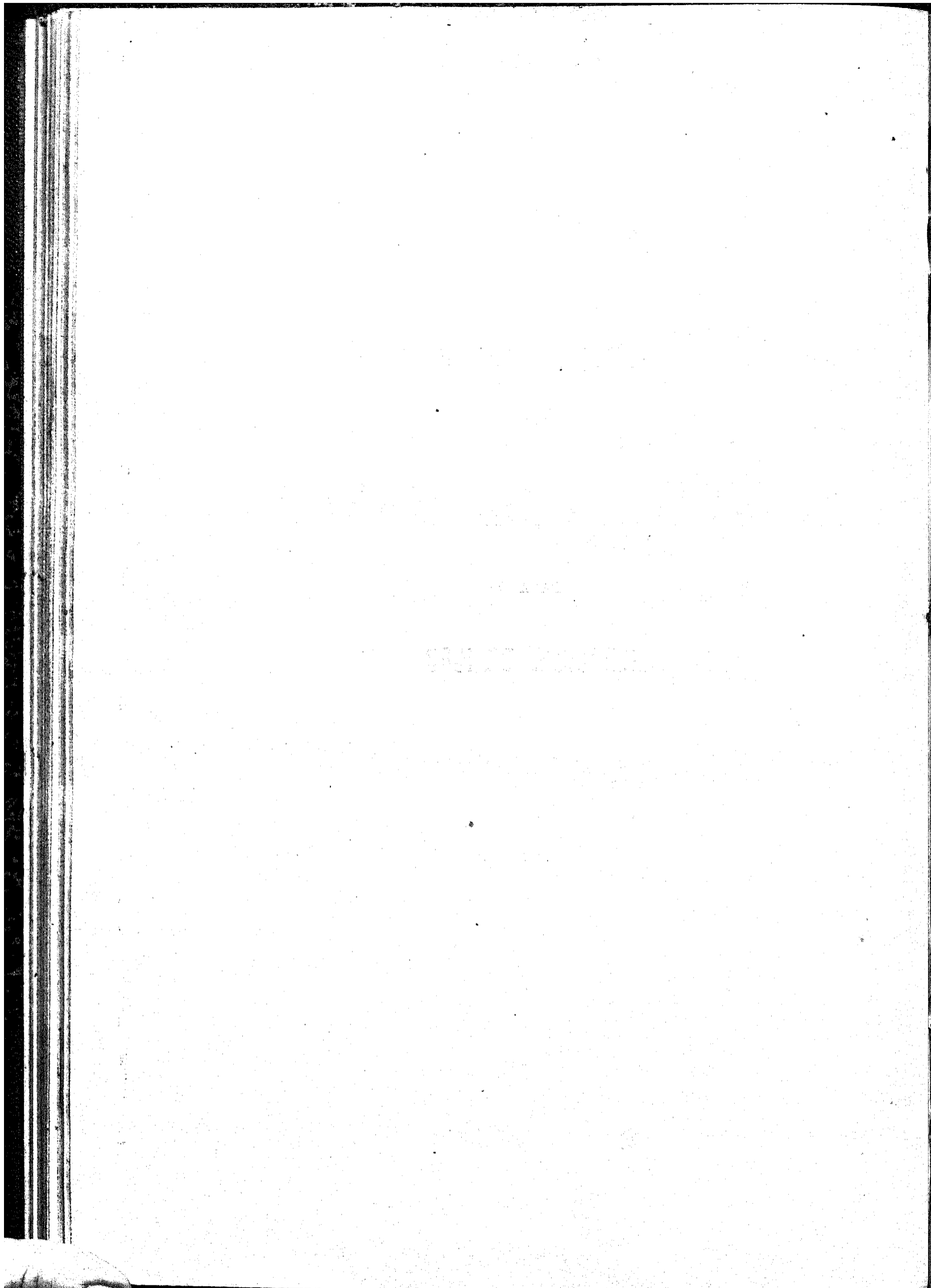
ORÇAMENTO

DO

MINISTERIO DA MARINHA

PARA O

EXERCICIO DE 1909



ORÇAMENTO

DO

MINISTERIO DA MARINHA

PARA O

EXERCICIO DE 1909

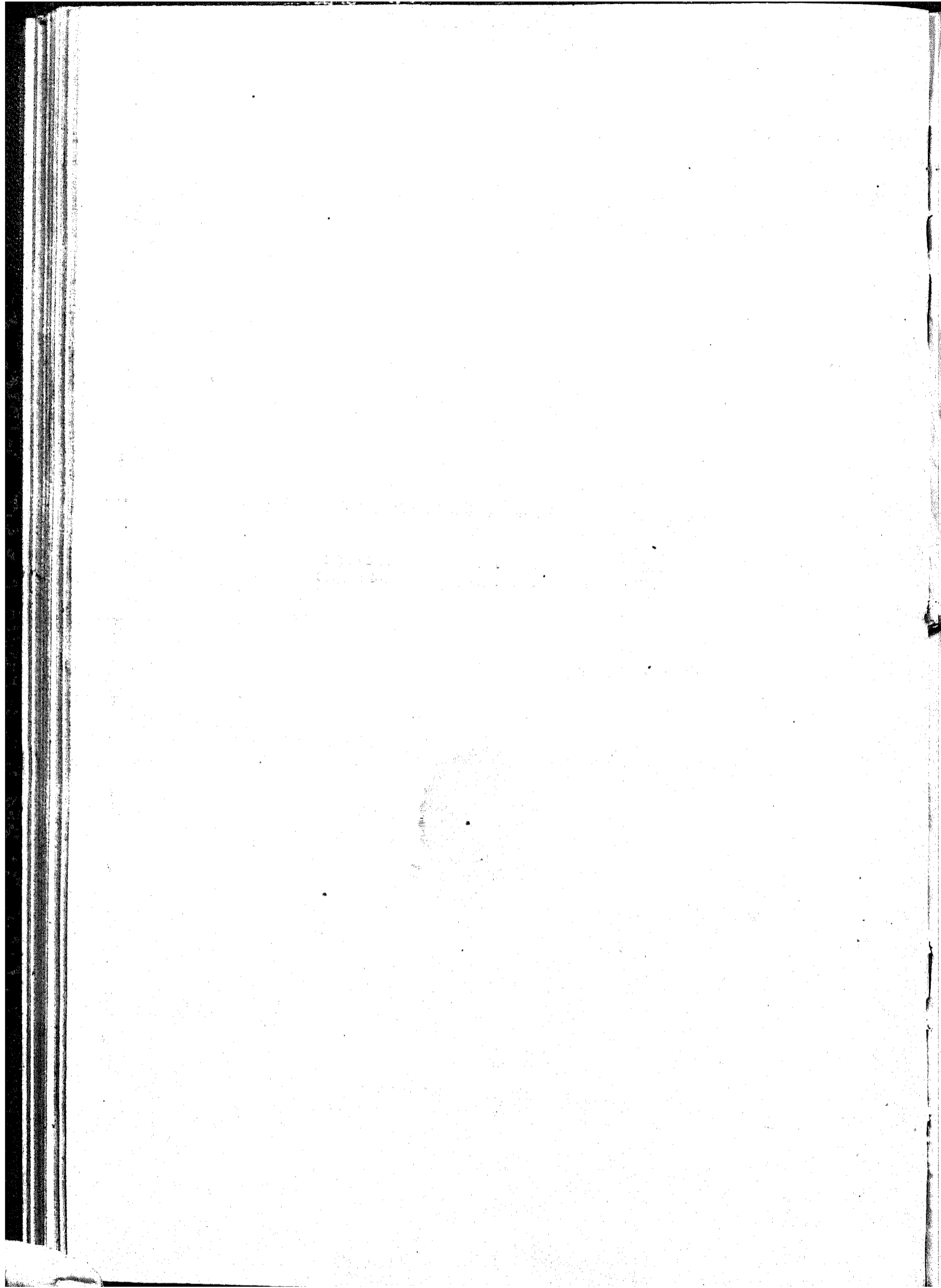
Art. 8º da lei n. 2050 de 31 de dezembro de 1908

PAPEL	38.044:488\$745
OURO.	9.441:153\$330



RIO DE JANEIRO

IMPRESA NACIONAL
1908



Exercicio de 1909

MINISTERIO DA MARINHA

Resumo das tabellas do orçamento para o exercicio acima

NUMEROS	VERBAS	QUANTIA ORÇADA	
		OURO	PAPEL
1	Gabinete do Ministro e Directoria do Expediente.....	—	207:655\$000
2	Almirantado.....	—	45:680\$000
3	Estado Maior da Armada.....	—	48:060\$000
4	Inspectorias.....	—	140:380\$000
5	Supremo Tribunal Militar.....	—	28:800\$000
6	Directoria Geral de Contabilidade da Marinha.....	—	237:532\$500
7	Autoria de Marinha.....	—	31:800\$000
8	Corpo da Armada e Classes annexas.....	—	7.534:349\$500
9	» de Marinheiros Nacionaes.....	—	1.721:238\$350
10	Batalhão Naval.....	—	312:419\$150
11	Escolas de Aprendizes Marinheiros.....	—	919:000\$000
12	Arsenaes.....	—	3.338:280\$665
13	Inspectoria de Portos e Costas.....	—	490:975\$000
14	Depositos Navaes.....	—	133:650\$000
15	Força Naval.....	—	3.946:881\$109
16	Hospitaes.....	—	319:900\$000
17	Superintendencia de Navegação.....	—	1.109:541\$000
18	Escola Naval.....	—	455:720\$000
19	Directoria da Bibliotheca, Museu e Archivo.....	—	49:100\$000
20	Classes Inactivas.....	—	936:472\$921
21	Armamento e equipamento.....	—	250:000\$000
22	Munições de bocca.....	—	7.517:854\$550
23	» navaes.....	—	1.500:000\$000
24	Material de construcção naval.....	—	1.500:000\$000
25	Obras.....	—	1.120:000\$000
26	Combustivel.....	—	1.000:000\$000
27	Fretes, etc.....	—	370:000\$000
28	Eventuaes.....	—	270:000\$000
29	Reconstrucção Arsenal de Marinha do Rio de Janeiro.....	—	2.500:000\$000
30	Commissão, construcção e aquisição de material em paiz estrangeiro.....	9.441:153\$330	
	Somma.....	9.441:153\$330	38.041:483\$745

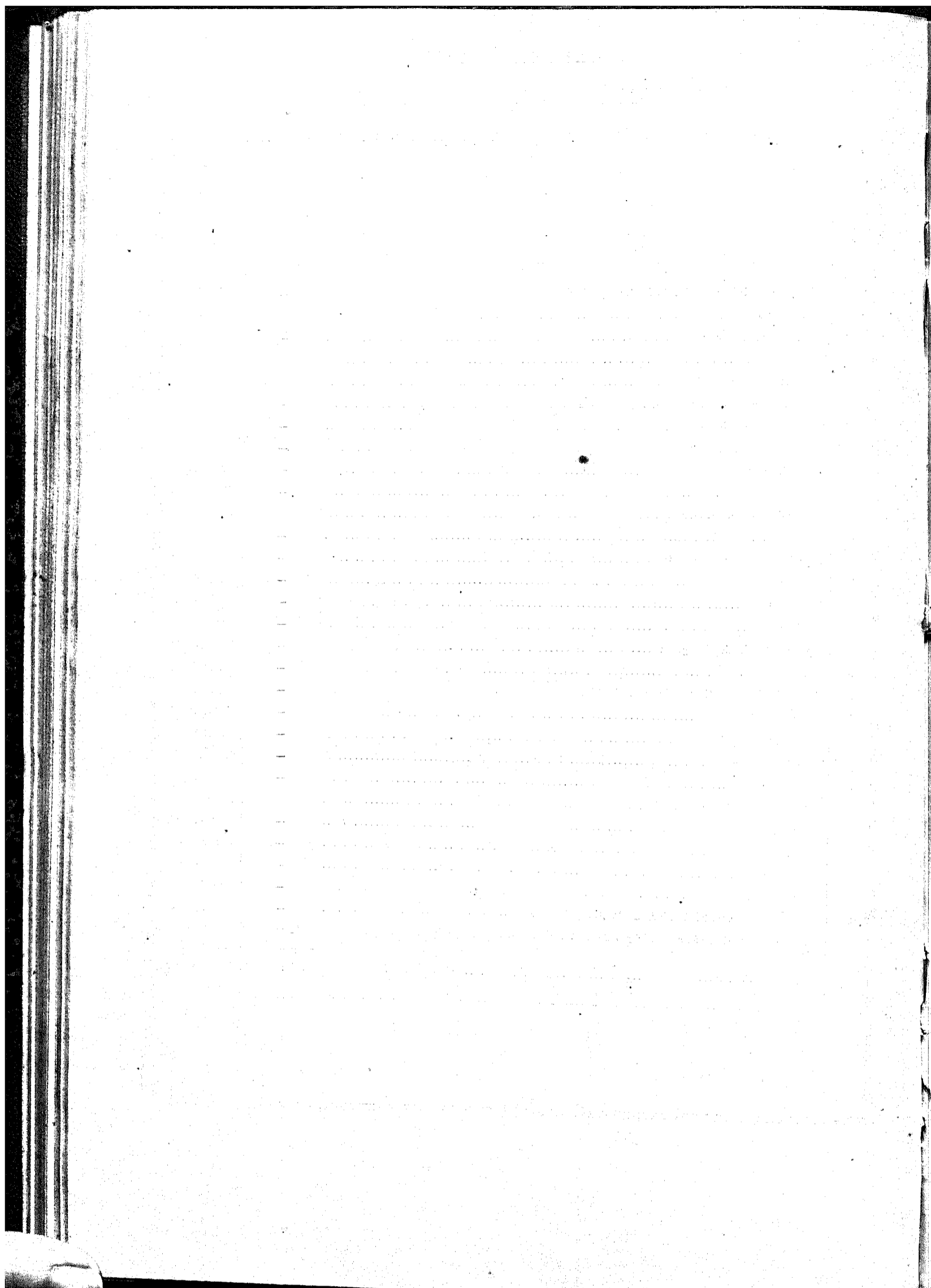


TABELLA N. 1

Gabinete do Ministro e Directoria do Expediente

NUMERO DO PESSOAL	NATUREZA DA DESPEZA	FIXADA PARA 1909	
PESSOAL			
GABINETE DO MINISTRO			
	Ministro..... Grat.....	24:000\$000	
	Para representação.....	12:000\$000	36:000\$000
1	Chefe do Gabinete.....		4:200\$000
1	Official de Gabinete.....		3:600\$000
2	Ajudantes de ordens a 3:000\$000.....		6:000\$000
1	Auxiliar.....		2:400\$000
			52:200\$000
DIRECTORIA DO EXPEDIENTE			
1	Director..... Ord.....	7:800\$000	
	Grat.....	3:900\$000	11:700\$000
2	1 ^{os} Officiaes..... Ord.. a 4:000\$000	8:000\$000	
	Grat. a 2:000\$000	4:000\$000	12:000\$000
1	2 ^o Official..... Ord.....	3:200\$000	
	Grat.....	1:600\$000	4:800\$000
4	Auxiliares..... Ord.. a 2:400\$000	9:600\$000	
	Grat. a 1:200\$000	4:800\$000	14:400\$000
1	Porteiro..... Ord.....	2:400\$000	
	Grat.....	1:200\$000	3:600\$000
1	Ajudante do porteiro..... Ord.....	1:600\$000	
	Grat.....	800\$000	2:400\$000
3	Correios..... Ord.. a 1:200\$000	3:600\$000	
	Grat. a 600\$000	1:800\$000	5:400\$000
1	Continuo..... Ord.....	1:280\$000	
	Grat.....	640\$000	1:920\$000
	Para aluguel de casa do porteiro.....		1:200\$000
	Diaria de tres correios a 1\$ em 365 dias.....		1:095\$000
	Gratificação do continuo.....		360\$000
	Salario de dois serventes.....		2:400\$000
	Fardamento para os correios.....		900\$000
			62:175\$000
	Addidos :		
3	Directores de secção..... Ord.. a 6:240\$000	18:720\$000	
	Grat. a 3:120\$000	9:360\$000	28:080\$000
3	1 ^{os} Officiaes..... Ord.. a 4:000\$000	12:000\$000	
	Grat. a 2:000\$000	6:000\$000	18:000\$000
3	2 ^{os} ditos..... Ord. a 3:200\$000	9:600\$000	
	Grat. a 1:600\$000	4:800\$000	14:400\$000
			60:480\$000
			174:855\$000
MATERIAL			
	Impressões, publicações e encadernações.....		8:000\$000
	Expediente.....		4:000\$000
	Asseio da casa e despesas miudas.....		1:800\$000
	Telegrammas officiaes para o exterior.....		5:000\$000
	Para condução do Ministro.....		12:000\$000
			30:800\$000
			205:655\$000

TABELLA N. 2

Almirantado

NUMERO DO PESSOAL	NATUREZA DA DESPEZA	FIXADA PARA 1909		
PESSOAL				
1	Vice-Presidente.....		1:440\$000	
14	Officiaes Generaes.....		16:800\$000	
1	Secretario do Conselho (consultor juridico).....	Ord.....	8:000\$000	
		Grat.....	4:000\$000	12:000\$000
SECRETARIA				
1	Director (official reformado).....		4:000\$000	
1	Sub-director (official reformado).....		3:600\$000	
1	Official.....		3:000\$000	
1	Continuo.....	Ord.....	960\$000	
1	Servente-correio.....	Grat.....	480\$000	1:440\$000
				1:200\$000
				43:480\$000
MATERIAL				
	Impressões, publicações e encadernações.....		600\$000	
	Expediente.....		1:000\$000	
	Asseto da casa e despesas miudas.....		600\$000	2:200\$000
				45:680\$000

TABELLA N. 3

Estado Maior

NUMERO DO PESSOAL	NATUREZA DA DESPEZA	FIXADA PARA 1909	
PESSOAL			
	1 Chefe.....	12:000\$000	
	1 Sub-chefe, capitão de mar e guerra.....	4:200\$000	
	1 Assistente, capitão de fragata ou de corveta.....	2:400\$000	
	2 Ajudantes de ordens, capitães tenentes ou 1º tenentes.....	3:840\$000	22:440\$000
1ª SECÇÃO			
	1 Chefe (official superior).....	3:000\$000	
	2 Adjuntos (officiaes subalternos).....	3:840\$000	
	2 Escreventes, sendo de 1ª classe 1:560\$ e de 2ª 1:200\$000.....	3:120\$000	9:960\$000
2ª SECÇÃO			
	1 Chefe (official superior).....	3:000\$000	
	2 Adjuntos (officiaes subalternos).....	3:840\$000	
	2 Escreventes, sendo de 1ª classe 1:560\$ e de 1:200\$000.....	3:120\$000	9:960\$000
	1 Porteiro.....	1:500\$000	
	1 Contínuo.....	1:300\$000	
	1 Servente.....	1:200\$000	4:000\$000
			46:360\$000
MATERIAL			
	Impressões, publicações e encadernações.....	1:000\$000	
	Expediente.....	1:000\$000	
	Asseio da despesas miudas.....	600\$000	2:600\$000
			48:960\$000

TABELLA N. 4

Inspectorias

NUMERO DO PESSOAL	NATUREZA DA DESPEZA	FIXADA PARA 1909	
PESSOAL			
INSPECTORIA DE MARINHA			
1	Inspector — Official General (da activa ou reformado).....	5:400\$000	23:040\$000
1	Sub-Inspector (official superior).....	3:000\$000	
1	Assistente.....	1:920\$000	
1	Ajudante de ordens.....	1:440\$000	
3	Adjuntos a 1:920\$000.....	5:760\$000	
3	Auxiliares a 1:440\$000.....	4:320\$000	
1	Servente.....	1:200\$000	
INSPECTORIA DE ENGENHARIA NAVAL			
1	Inspector — Contra Almirante.....	5:400\$000	53:020\$000
1	Sub-Inspector (o engenheiro mais graduado).....	4:800\$000	
1	Ajudante de ordens (official subalterno da Armada).....	1:440\$000	
2	Adjuntos a 1:920\$000.....	3:840\$000	
1	Auxiliar.....	1:440\$000	
3	Engenheiros.....	14:400\$000	
5	Deseñhistas de 1ª classe, sendo dous:		
	Ord..... 2:400\$000 4:800\$000		
	Grat..... 1:200\$000 2:400\$000	8:400\$000	
	Addic... 600\$000 1:200\$000		
	e 3 a... Ord..... 2:400\$000 7:200\$000	19:200\$000	
	Grat..... 1:200\$000 3:600\$000	10:800\$000	
1	Continuo.....	1:300\$000	
1	Servente.....	1:200\$000	
INSPECTORIA DE MACHINAS			
1	Inspector — Official General (da activa ou reformado).....	5:400\$000	16:320\$000
1	Sub-Inspector.....	3:000\$000	
1	Ajudante de ordens (official subalterno da Armada).....	1:440\$000	
2	Adjuntos a 1:920\$000.....	3:840\$000	
1	Auxiliar.....	1:440\$000	
1	Servente.....	1:200\$000	
INSPECTORIA DE SAUDE			
1	Inspector — Contra Almirante.....	5:400\$000	17:760\$000
1	Sub-Inspector — (o cirurgião mais graduado).....	3:000\$000	
1	Ajudante de ordens (official).....	1:440\$000	
2	Adjuntos a 1:920\$000.....	3:840\$000	
2	Auxiliares a 1:440\$000.....	2:880\$000	
1	Servente.....	1:200\$000	
INSPECTORIA DE FAZENDA			
1	Inspector — Official General (da activa ou reformado).....	5:400\$000	24:240\$000
1	Sub-Inspector.....	3:000\$000	
1	Ajudante de ordens.....	1:440\$000	
3	Adjuntos a 1:920\$000.....	5:760\$000	
3	Auxiliares a 1:440\$000.....	4:320\$000	
2	Fieis, sendo de 1ª, 1:560\$ e de 2ª, 1:200\$000.....	3:120\$000	
1	Servente.....	1:200\$000	
MATERIAL			
	Impressões, publicações e encadernações:		
	Para a Inspectoria de Marinha.....	5:000\$000	7:000\$000
	» » » » Engenharia Naval.....	500\$000	
	» » » » Machinas.....	500\$000	
	» » » » Saude.....	500\$000	
	» » » » Fazenda.....	500\$000	
		7:000\$000	
		7:000\$000	134:380\$000

NUMERO DO PESSOAL	NATUREZA DA DESPEZA	FIXADA PARA 1909		
	Transporte.....		7:000\$000	134:380\$000
	Expediente:			
	Para a Inspectoria de Marinha.....	5:000\$000		
	» » » » Engenharia Naval.....	500\$000		
	» » » » Machinas.....	500\$000		
	» » » » Saude.....	500\$000		
	» » » » Fazenda.....	500\$000	7:000\$000	
	Asseio da casa e despesas miudas:			
	Para a Inspectoria de Marinha.....	200\$000		
	» » » » Engenharia Naval.....	200\$000		
	» » » » Machinas.....	200\$000		
	» » » » Saude.....	200\$000		
	» » » » Fazenda.....	200\$000	1:000\$000	15:000\$000
				149:380\$000

TABELLA N. 5
Supremo Tribunal Militar

NUMERO DO PESSOAL	NATUREZA DA DESPEZA	FIXADA PARA O EXERCICIO DE 1909	
	PESSOAL		
4	Ministros militares — Gratificação de função.....	7:200\$000	28:800\$000

TABELLA N. 6

Directoria Geral de Contabilidade da Marinha

NUMERO DO PESSOAL	NATUREZA DA DESPEZA		FIXADA PARA 1909
PESSOAL			
1	Director Geral.....	Ordenado..... 8:000\$000 Gratificação..... 4:000\$000	12:000\$000
3	Directores de secção.....	Ordenado..... 6:000\$000 Gratificação..... 3:000\$000	27:000\$000
8	1 ^{os} Officiaes.....	Ordenado..... 4:000\$000 Gratificação..... 2:000\$000	48:000\$000
8	2 ^{os} Officiaes.....	Ordenado..... 3:200\$000 Gratificação..... 1:600\$000	38:400\$000
12	3 ^{os} Officiaes.....	Ordenado..... 2:400\$000 Gratificação..... 1:200\$000	43:200\$000
6	Amanuenses.....	Ordenado..... 1:600\$000 Gratificação..... 800\$000	14:400\$000
1	Archivista.....	Ordenado..... 3:200\$000 Gratificação..... 1:600\$000	4:800\$000
1	Pagador.....	Ordenado..... 4:000\$000 Gratificação..... 2:000\$000 Para quebras..... 1:000\$000	7:000\$000
2	Fieis.....	Ordenado..... 2:600\$000 Gratificação..... 1:400\$000	8:000\$000
1	Porteiro.....	Ordenado..... 3:200\$000 Gratificação..... 1:600\$000	4:800\$000
1	Ajudante do porteiro.....	Ordenado..... 2:000\$000 Gratificação..... 1:000\$000	3:000\$000
2	Continuos.....	Ordenado..... 1:300\$000 Gratificação..... 700\$000	4:000\$000
3	Serventes, diaria a 3\$500, em 365 dias.....		3:832\$500
1	1 ^o Official.....	Ordenado e gratificação.....	6:000\$000
			224:432\$500
MATERIAL			
	Impressões, publicações e encadernações.....	4:000\$000	
	Expediente.....	8:000\$000	
	Asseio da casa e despesas miudas.....	1:500\$000	13:500\$000
			237:932\$500

TABELLA N. 7

Auditoria

NUMERO DO PESSOAL	NATUREZA DA DESPEZA	FIXADO PARA 1900	
PESSOAL			
1	Auditor..... Ordenado..... 9:100\$000 Gratificação.... 3:900\$000	13:000\$000	
2	Auxiliares..... Vencimento..... 14:200\$000		
1	Escrivão..... Ordenado..... 1:800\$000		
1	Meirinho..... Idem..... 600\$000		
1	Servente..... 1:200\$000		30:800\$000
MATERIAL			
	Expediente..... 800\$000		
	Despezas miudas..... 200\$000		1:000\$000
			31:800\$000

TABELLA N. 8

Corpo da Armada e classes annexas

NATUREZA DA DESPEZA				FIXADA PARA O EXERCICIO DE 1909
	Soldo	Gratificação de posto	Etapas	Total
CORPO DA ARMADA				
Quadro ordinario.....	1.720:680\$000	852:360\$000	1.895:810\$000	4.468:850\$000
» extraordinario.....	52:800\$000	6:000\$000	44:968\$000	103:768\$000
» da reserva.....	12:960\$000	\$	\$	12:960\$000
CORPO DE ENGENHEIROS NAVAES				
Quadro ordinario.....	81:120\$000	40:560\$000	74:606\$000	196:286\$000
» extraordinario.....	6:720\$000	3:360\$000	6:132\$000	16:212\$000
» da reserva.....	2:400\$000	\$	\$	2:400\$000
CLASSES ANEXAS				
CORPO DE SAUDE				
Quadro ordinario.....	209:040\$000	104:520\$000	217:430\$500	530:990\$500
» extraordinario.....	3:360\$000	\$	3:066\$000	6:426\$000
» da reserva.....	3:360\$000	\$	\$	3:360\$000
CORPO DE MACHINISTAS				
Quadro ordinario.....	427:200\$000	135:840\$000	351:057\$000	914:097\$000
» da reserva.....	1:680\$000	\$	\$	1:680\$000
CORPO DE COMMISSARIOS				
Quadro ordinario.....	219:360\$000	106:080\$000	260:610\$000	586:050\$000
» da reserva.....	2:880\$000	\$	\$	2:880\$000
CORPO DE PATRÕES-MÓRES				
Quadro ordinario.....	24:480\$000	12:240\$000	33:726\$000	66:366\$000
CORPO DE OFFICIAES INFERIORES				
Quadro ordinario.....	409:200\$000	\$	\$	409:200\$000
	3.177:240\$000	1.260:960\$000	2.887:405\$500	7.321:525\$500
Para attender ao pagamento do soldo aos officiaes que forem promovidos no quadro extraordinario, e aos que forem transferidos para a reserva, na vigencia do exercicio.....	20:000\$000	\$	\$	20:000\$000
Idem, idem de etapas aos officiaes reformados, quando em actividade.....	\$	\$	89:244\$000	89:244\$000
Idem, a melhoria da etapa, a que se refere o art. 1º, do decreto n. 6823, de 16 de janeiro de 1908.....	\$	\$	100:000\$000	100:000\$000
	3.197:240\$000	1.260:960\$000	3.076:649\$500	7.534:849\$500
				7.534:849\$500

TABELLA N. 9

Corpo de Marinheiros Nacionaes

PESSOAL

NUMERO DO PESSOAL	NATUREZA DA DESPEZA	FIXADA PARA 1909
CAPITAL FEDERAL		
ESTADO-MAIOR		
1	Commandante.....	3:000\$000
1	2º dito.....	1:920\$000
1	Ajudante.....	960\$000
1	Secretario, capitão-tenente da classe activa, reformado ou honorario...	720\$000
1	Cirurgião.....	1:440\$000
1	2º dito.....	1:200\$000
1	Pharmacoutico.....	840\$000
2	Commissarios a 960\$000.....	1:920\$000
4	Ditos auxiliares a 720\$000.....	2:880\$000
1	Instructor de infantaria e esgrima de bayoneta, official da Armada ou do Exercito da classe activa ou reformado.....	1:440\$000
1	Dito de esgrima de espada e florete, idem, idem.....	1:440\$000
1	Dito de gymnastica e natação.....	1:200\$000
1	Professor de ensino elemental.....	1:400\$000
1	Machinista-chefe das machinas e encarregado dos apparelhos de electricidade.....	1:200\$000
ESTADO-MENOR		
1	Sargento-ajudante..... Soldo 730\$000 Grat, 1:280\$000	1:990\$000
2	Fieis (sendo de 1ª classe 1:560\$000 e de 2ª classe 1:200\$000).....	3:120\$000
1	Enfermeiro de 1ª classe.....	1:560\$000
1	Mestre.....	1:800\$000
2	Carpinteiros ou calafates de 1ª classe.....	3:120\$000
1	Galdeireiro de cobre de 1ª classe.....	1:560\$000
1	Serralheiro de 1ª classe.....	1:560\$000
1	Armeiro de 1ª classe.....	1:560\$000
1	Mestre de musica.....	2:000\$000
1	Corneteiro-mór, 1º sargento.....	360\$000
1	Instructor de toques de cornetas.....	1:200\$000
1	Mestre de musica, 1º sargento..... Soldo	730\$000
298 {	30 Musicos da 1ª classe a 1\$000 em 365 dias..... »	10:950\$000
	40 Ditos de 2ª classe a \$750 idem..... »	10:970\$000
	47 Ditos de 3ª classe a \$500 idem..... »	8:577\$500
	180 Corneteiros e tambores a \$500 idem..... »	32:850\$000
4	Cozinheiros, 2 a 70\$000 e 2 a 50\$000 mensaes.....	2:880\$000
3	Dispenseiros, 2 a 60\$000 e 1 a 45\$000 idem.....	1:980\$000
31	Criados, 7 a 45\$000 e 24 a 35\$000 idem.....	10:080\$000
Companhias		
8	Capitães-tenontes..... Grat.	7:680\$000
8	1ºs tenontes..... »	5:760\$000
31	1ºs Sargentos, 5 a 1\$250 diarios e 26 a 65\$000 mensaes..... Soldos	22:561\$250
96	2ºs ditos, 56 a 1\$000 diarios e 40 a 60\$000 mensaes..... »	49:240\$000
		205:628\$750

NUMERO DO PESSOAL	NATUREZA DA DESPEZA	FIXADA PARA 1909	
	Transporte.....	205:628\$750	
176	Cabos, 83 a \$500 diarios e 93 a 40\$000 mensaes..... Soldo.	59:787\$500	
907	Marinheiros de 1ª classe..... »	230:398\$000	
1.829	Ditos de 2ª classe..... »	312:852\$000	
1.544	Grumetes a \$300 diarios.....	183:468\$000	
Estado de Matto Grosso			
Companhia de Marinheiros Nacionaes			
1	Commandante..... Grat.	1:200\$000	
1	Subalterno..... »	720\$000	
1	Commissario..... »	720\$000	
1	Fiel de 1ª classe..... »	1:560\$000	
2	Cozinheiros, 1 a 70\$000 e 1 a 50\$000 mensaes.....	1:440\$000	
1	Dispenseiro, a 60\$000 idem.....	720\$000	
2	Criados, 1 a 45\$000 e 1 a 35\$000 idem.....	960\$000	
1	1º Sargento a 65\$000 idem.....	780\$000	
3	2ºs Sargentos a 1\$000 diarios.....	1:095\$000	
6	Cabos a \$500 idem.....	1:095\$000	
20	Marinheiros de 1ª classe a \$400 idem.....	2:920\$000	
50	Ditos de 2ª classe a \$360 idem.....	6:570\$000	
38	Grumetes a \$300 idem.....	4:161\$000	
DIVERSAS QUOTAS			
	Gratificação a 25 praças que trabalham como operarios, na fórma do art. 88 do regulamento, e decreto n. 673 de 21 de agosto de 1890, a \$500 em 365 dias.....	4:562\$500	
	Para o pessoal do corte e confecção de peças de fardamento.....	60:000\$000	1.081:688\$350
MATERIAL			
	Fardamento (materia prima).....	630:000\$000	
	Instrumentos de musica e concertos.....	5:000\$000	
	Impressões e encadernações.....	1:000\$000	
	Expediente e objectos para as aulas.....	3:600\$000	639:600\$000
			1.721:238\$350

TABELLA N. 10

Batalhão Naval

NUMERO DO PESSOAL	NATUREZA DA DESPEZA	FIXADA PARA 1909	
		Parciaes	Total
Pessoal			
ESTADO-MAIOR			
1	Commandante..... Grat.	2:400\$000	
1	2º Commandante..... »	1:800\$000	
1	Ajudante..... »	960\$000	
1	Secretario..... »	720\$000	
1	Cirurgião..... »	1:200\$000	
2	Commissarios a 960\$000 por anno..... »	1:920\$000	
1	Auxiliar-Commissario..... »	720\$000	
1	Instructor de infantaria e esgrima..... »	1:440\$000	
1	Encarregado do presidio..... »	960\$000	12:000\$000
ESTADO-MENOR			
1	Brigada sargento-ajudante, soldo de 2\$, diarios e gratificação de 500\$ annuaes.....	1:230\$000	
1	Fiel (sendo de 1ª classe, gratificação 1:560\$ e de 2ª, 1:200\$000).....	1:560\$000	
1	Escrivento (idem idem).....	1:560\$000	
1	Enfermeiro (idem idem).....	1:560\$000	
1	Serralheiro (idem idem).....	1:560\$000	
1	Caldeireiro (idem idem).....	1:560\$000	
1	Armeiro (idem idem).....	1:560\$000	
1	Carpinteiro.....	1:560\$000	
1	Professor de toques de corneta e tambor..... Grat.	800\$000	
1	» » musica..... »	800\$000	
1	Mestre de musica, 1º sargento, soldo diario a 1\$250.....	456\$250	
1	Contra-mestre de musica, 2º sargento, soldo diario a 1\$000..	365\$000	
9	Musicos de 1ª classe, soldo diario a 1\$000.....	3:285\$000	
10	» » 2ª » » » » \$750.....	2:737\$500	
10	» » 3ª » » » » \$500.....	1:825\$000	
1	Corneta-mór, 1º sargento graduado, soldo diario a 1\$000...	365\$000	
1	Carcereiro, 1º sargento, soldo diario a 1\$250.....	456\$250	
1	Fiel de artilharia, 1º sargento, idem idem.....	456\$250	
4	Cozinheiros, 2 a 70\$ e 2 a 50\$ mensaes.....	2:880\$000	
3	Dispensarios, 2 a 60\$ e 1 a 45\$, idem.....	1:810\$000	
10	Criados, 8 a 45\$ e 2 a 35\$, idem.....	5:160\$000	33:710\$250
QUATRO COMPANHIAS DE FUZILEIROS			
4	Commandantes, gratificação a 960\$ annuaes.....	3:840\$000	
12	Subalternos, gratificação a 720\$, idem.....	8:640\$000	
4	1º Sargentos, soldo diario a 1\$250.....	1:825\$000	
16	2ºs » » » » » 1\$000.....	5:840\$000	
40	Cabos, soldo diario a \$500.....	7:300\$000	
16	Corneteiros, idem a \$500.....	2:920\$000	
12	Tambores, idem a \$500.....	2:190\$000	
285	Soldados, idem a \$360.....	37:440\$000	70:004\$000
DUAS COMPANHIAS DE ARTILHEIROS			
2	Commandantes, gratificação a 960\$ annuaes.....	1:920\$000	
6	Subalternos, idem a 720\$, idem.....	4:320\$000	
	Transporta.....	6:240\$000	115:720\$250

NUMERO DO PESSOAL	NATUREZA DA DESPEZA	FIXADA PARA 1909		
		Parcelaes		Total
	Transporte.....	6:240\$000	115:720\$250	
2	1os Sargentos, soldo diario a 1\$250.....	912\$500		
8	2os " " " " " 1\$000.....	2:920\$000		
20	Cabos, soldo diario a \$00.....	3:650\$000		
8	Corneteiros, idem idem a \$500.....	1:460\$000		
6	Tambores, idem idem a \$500.....	1:095\$000		
155	Soldados, idem idem a \$300.....	20:367\$000	36:644\$500	
	ESCALERES			
9	Remadores, diaria a 2\$000.....		6:570\$000	
	DIVERSAS QUOTAS			
	Para pagamento do pessoal encarregado do corte e confecção das peças de fardamento.....	25:000\$000		
	Idem dos soldados que trabalharem como operarios (10 soldados).....	1:830\$000		
	Para engajamento de praças e gratificação de voluntarios...	18:754\$400	45:584\$400	204:519\$150
	MATERIAL			
	Fardamento (materia prima).....		100:000\$000	
	Instrumentos de musica e concertos.....		3:000\$000	
	Impressões e encadernações.....		700\$000	
	Expediente.....		1:200\$000	
	Luzes.....		3:000\$000	
			107:900\$000	312:419\$150
				312:419\$150

TABELLA N. 11

Escolas de Aprendizizes Marinheiros

PESSOAL

NUMERO DO PESSOAL	NATUREZA DA DESPEZA	FIXADA PARA 1909	
Escolas Modelo			
CAPITAL FEDERAL			
1	Commandante.....	1:920\$000	
1	Immediato.....	1:440\$000	
1	Ajudante (official subalterno).....	1:200\$000	
4	Officiaes instructores, a 960\$000.....	3:840\$000	
1	Cirurgião.....	1:440\$000	
1	Commissario.....	960\$000	
1	Escrvente.....	1:200\$000	
2	Enfermeiros, sendo um de 1ª e um de 2ª classe.....	2:760\$000	
1	Fiel.....	1:560\$000	
1	Armeiro.....	1:560\$000	
1	Carpinteiro.....	1:560\$000	
2	Professores, a 1:500\$000.....	3:000\$000	
1	Dito de gymnastica e natação.....	960\$000	
1	Mestra de musica.....	1:200\$000	
8	Auxiliares á 70\$ mensaes.....	6:720\$000	
2	Sargentos a 600\$000.....	1:200\$000	
3	Cabos a 180\$ annuaes.....	540\$000	
6	Marinheiros de 1ª classe a 10\$ mensaes.....	720\$000	
1	Cosinheiro para o commandante e officiaes a 70\$000.....	840\$000	
1	Chefe de cosinha a 70\$000.....	840\$000	
4	Ajudantes de cosinha, a 50\$000.....	2:400\$000	
2	Dispenseiros um a 60\$ e um a 45\$.....	1:260\$000	
3	Criados dous a 45\$ e um a 35\$.....	1:500\$000	
400	Aprendizes, a 3\$ mensaes.....	14:400\$000	55:020\$000
Bahia			
1	Commandante.....	1:920\$000	
1	Immediato.....	1:440\$000	
1	Ajudante (official subalterno).....	1:200\$000	
4	Officiaes instructores, a 960\$000.....	3:840\$000	
1	Cirurgião.....	1:440\$000	
1	Commissario.....	960\$000	
1	Escrvente.....	1:200\$000	
2	Enfermeiros, sendo um de 1ª e um de 2ª classe.....	2:760\$000	
1	Fiel.....	1:560\$000	
1	Armeiro.....	1:560\$000	
1	Carpinteiro.....	1:560\$000	
2	Professores, a 1:500\$000.....	3:000\$000	
1	Professor de gymnastica e natação.....	960\$000	
1	Mestra de Musica.....	1:200\$000	
8	Auxiliares de 70\$000 mensaes.....	6:720\$000	
2	Sargentos a 600\$.....	1:200\$000	
3	Cabos a 180\$000.....	540\$000	
6	Marinheiros de 1ª classe a 10\$ mensaes.....	720\$000	
1	Cosinheiro para comandante e officiaes a 70\$000.....	840\$000	
1	Chefe de cosinha a 70\$000.....	840\$000	
4	Ajudante de cosinha a 50\$000.....	2:400\$000	
2	Dispenseiros um a 60\$000 e um a 45\$000.....	1:260\$000	
3	Criados dous a 45\$ e um a 35\$000.....	1:500\$000	
400	Aprendizes, a 3\$ mensaes.....	14:400\$000	55:020\$000
Rio Grande do Sul			
1	Commandante.....	1:920\$000	
1	Immediato.....	1:440\$000	
1	Ajudante (official subalterno).....	1:200\$000	
4	Officiaes instructores a 960\$000.....	3:840\$000	
1	Cirurgião.....	1:440\$000	
1	Commissario.....	960\$000	
1	Escrvente.....	1:200\$000	
2	Enfermeiros sendo um de 1ª classe e um de 2ª classe.....	2:760\$000	
1	Fiel.....	1:560\$000	
	Transporte.....	16:320\$000	110:040\$000

NUMERO DO PESSOAL	NATUREZA DA DESPEZA	FIXADA PARA 1909	
	Transporte.....	15:320\$000	110:040\$000
1	Armeiro.....	1:540\$000	
1	Carpinteiro.....	1:560\$000	
2	Professores, a 1:500\$000.....	3:000\$000	
1	Litã de gymnastica e natação.....	960\$000	
1	Mestre de musica.....	1:200\$000	
7	Auxiliares.....	5:880\$000	
2	Sargentos, a 600\$000.....	1:200\$000	
3	Cabos, a 180\$000.....	540\$000	
6	Marinheiros de 1ª classe, a 10\$ mensaes.....	720\$000	
1	Cozinheiro para commandante e officiaes, a 70\$000.....	84\$000	
1	Chefe de cozinha, a 70\$000.....	84\$000	
4	Ajudantes de cozinha, a 50\$000.....	2:400\$000	
2	Dispenseiros, 1 a 60\$ e 1 a 45\$.....	1:260\$000	
3	Criados, 2 a 45\$ e 1 a 35\$.....	1:500\$000	
350	Aprendizes a 3\$ mensaes.....	12:600\$000	59:380\$000
Rio Grande do Norte			
1	Commandante.....	1:920\$000	
1	Imediato.....	1:440\$000	
1	Ajudante (official subalterno).....	1:200\$000	
4	Officiaes instructores, a 960\$000.....	3:840\$000	
1	Cirurgião.....	1:440\$000	
1	Commissario.....	960\$000	
1	Escrevente.....	1:200\$000	
2	Enfermeiros, sendo 1 de 1ª classe e 1 de 2ª.....	2:760\$000	
1	Fiel.....	1:560\$000	
1	Armeiro.....	1:560\$000	
1	Carpinteiro.....	1:560\$000	
2	Professores, a 1:500\$000.....	3:000\$000	
1	Litã de gymnastica e natação.....	960\$000	
1	Mestre de musica.....	1:200\$000	
7	Auxiliares a 70\$000.....	5:880\$000	
2	Sargentos, a 600\$000.....	1:200\$000	
3	Cabos, a 180\$000.....	540\$000	
6	Marinheiros de 1ª classe, a 10\$ mensaes.....	720\$000	
1	Cozinheiro para o commandante e officiaes, a 70\$000.....	84\$000	
1	Chefe de cozinha.....	84\$000	
4	Ajudante de cozinha, a 50\$000.....	2:400\$000	
2	Dispenseiros, 1 a 60\$ e 1 a 45\$000.....	1:260\$000	
350	Aprendizes a 3\$000 mensaes.....	12:600\$000	52:380\$000
3	Criados, 2 a 45\$000 e 1 a 35\$000.....	1:500\$000	
ESCOLAS PRIMARIAS			
Amazonas			
1	Commandante.....	1:440\$000	
1	Imediato.....	1:200\$000	
2	Officiaes instructores, a 960\$.....	1:920\$000	
1	Cirurgião.....	1:200\$000	
1	Commissario.....	720\$000	
1	Escrevente.....	1:200\$000	
1	Enfermeiro.....	1:200\$000	
1	Fiel.....	1:560\$000	
1	Professor.....	1:400\$000	
2	Auxiliares de ensino, a 70\$000.....	1:680\$000	
1	Sargento.....	300\$000	
4	Marinheiros de 1ª classe a 10\$ mensaes.....	480\$000	
2	Dispenseiros, 1 a 60\$ e 1 a 45\$000.....	1:260\$000	
1	Cozinheiro para o commandante e officiaes, 70\$000.....	84\$000	
1	Chefe de cozinha.....	84\$000	
1	Ajudante de cozinha.....	600\$000	
3	Criados 2 a 45\$ e 1 a 35\$000.....	1:500\$000	
100	Aprondizes, a 3\$ mensaes.....	3:600\$000	22:940\$000
	Transporta.....		237:740\$000

NUMERO DO PESSOAL	NATUREZA DA DESPEZA		FIXADA PARA 1909	
	Transporte.....		237:740\$000	
	Pará			
1	Commandante.....	1:440\$000		
1	Imediato.....	1:200\$000		
2	Officiaes instructores a 930\$000.....	1:920\$000		
1	Cirurgião.....	1:200\$000		
1	Commissario.....	720\$000		
1	Escrevente.....	1:200\$000		
1	Enfermeiro.....	1:200\$000		
1	Fiel.....	1:500\$000		
1	Professor.....	1:400\$000		
2	Auxiliar de ensino a 70\$ mensaes.....	1:680\$000		
1	Sargento.....	300\$000		
4	Marinheiros de 1ª classe a 10\$ mensaes.....	480\$000		
2	Dispenseiros 1 a 60\$ e 1 a 45\$000.....	1:260\$000		
1	Cozinheiro para o commandante e officiaes a 70\$000.....	840\$000		
1	Chefe de cosinha.....	840\$000		
1	Ajudante de cosinha.....	600\$000		
3	Criados 2 a 45\$ e 1 a 35\$.....	1:500\$000		
100	Aprendizes a 3\$ mensaes.....	3:600\$000	22:940\$000	
	Maranhão			
1	Commandante.....	1:440\$000		
1	Imediato.....	1:200\$000		
2	Officiaes instructores a 930\$000.....	1:920\$000		
1	Cirurgião.....	1:200\$000		
1	Commissario.....	720\$000		
1	Escrevente.....	1:200\$000		
1	Enfermeiro.....	1:200\$000		
1	Fiel.....	1:500\$000		
1	Professor.....	1:400\$000		
2	Auxiliares de ensino a 70\$ mensaes.....	1:680\$000		
1	Sargento.....	300\$000		
4	Marinheiros de 1ª classe a 10\$ mensaes.....	480\$000		
2	Dispenseiros 1 a 60\$ e 1 a 45\$000.....	1:260\$000		
1	Cozinheiro para o commandante e officiaes a 70\$000.....	840\$000		
1	Chefe de cosinha.....	840\$000		
1	Ajudante de cosinha.....	600\$000		
3	Criados 2 a 45\$ e 1 a 35\$000.....	1:500\$000		
100	Aprendizes a 3\$ mensaes.....	3:600\$000	22:940\$000	
	Plauby			
1	Commandante.....	1:440\$000		
1	Imediato.....	1:200\$000		
2	Officiaes instructores a 930\$000.....	1:920\$000		
1	Cirurgião.....	1:200\$000		
1	Commissario.....	720\$000		
1	Escrevente.....	1:200\$000		
1	Enfermeiro.....	1:200\$000		
1	Fiel.....	1:500\$000		
1	Professor.....	1:400\$000		
2	Auxiliares de ensino a 70\$ mensaes.....	1:680\$000		
1	Sargento.....	300\$000		
4	Marinheiros de 1ª classe a 10\$ mensaes.....	480\$000		
2	Dispenseiros 1 a 60\$ e 1 a 45\$000.....	1:260\$000		
1	Cozinheiro para o commandante e officiaes a 70\$000.....	840\$000		
1	Chefe de cosinha.....	840\$000		
1	Ajudante de cosinha.....	600\$000		
3	Criados 2 a 45\$ e 1 a 35\$000.....	1:500\$000		
100	Aprendizes a 3\$ mensaes.....	3:600\$000	22:940\$000	
	Transporte.....		306:560\$000	

NUMERO DO PESSOAL	NATUREZA DA DESPEZA	FIXADA PARA 1907
	Transporte.....	306:560\$000
	Ceará	
	1 Commandante.....	1:440\$000
	1 Immediato.....	1:200\$000
	2 Officiaes instructores a 960\$.....	1:920\$000
	1 Cirurgião.....	1:200\$000
	1 Commissario.....	720\$000
	1 Escrevente.....	1:200\$000
	1 Enfermeiro.....	1:200\$000
	1 Fiel.....	1:560\$000
	1 Professor.....	1:400\$000
	2 Auxiliares de ensino a 70\$ mensaes.....	1:680\$000
	1 Sargento.....	300\$000
	4 Marinheiros de 1ª classe a 10\$ mensaes.....	480\$000
	2 Dispenseiros 1 a 60\$ e 1 a 45\$.....	1:260\$000
	1 Cozinheiro para o Commandante e Officiaes a 70\$.....	840\$000
	1 Chefe de cozinha.....	840\$000
	1 Ajudante de cozinha.....	600\$000
	3 Criados 2 a 45\$ e 1 a 35\$.....	1:500\$000
100	Aprendizes, soldo a 3\$ mensaes.....	3:600\$000
	Parahyba	
	1 Commandante.....	1:440\$000
	1 Immediato.....	1:200\$000
	2 Officiaes instructores a 960\$.....	1:920\$000
	1 Cirurgião.....	1:200\$000
	1 Commissario.....	720\$000
	1 Escrevente.....	1:200\$000
	1 Enfermeiro.....	1:200\$000
	1 Fiel.....	1:560\$000
	1 Professor.....	1:400\$000
	2 Auxiliares de ensino a 70\$ mensaes.....	1:680\$000
	1 Sargento.....	300\$000
	4 Marinheiros de 1ª classe a 10\$ mensaes.....	480\$000
	2 Dispenseiros 1 a 60\$ e 1 a 45\$.....	1:260\$000
	1 Cozinheiro para o Commandante e Officiaes a 70\$.....	840\$000
	1 Chefe de cozinha.....	840\$000
	1 Ajudante de cozinha.....	600\$000
	3 Criados 2 a 45\$ e 1 a 35\$.....	1:500\$000
100	Aprendizes, soldo a 3\$ mensaes.....	3:600\$000
	Sergipe	
	1 Commandante.....	1:440\$000
	1 Immediato.....	1:200\$000
	2 Officiaes instructores a 960\$.....	1:920\$000
	1 Cirurgião.....	1:200\$000
	1 Commissario.....	720\$000
	1 Escrevente.....	1:200\$000
	1 Enfermeiro.....	1:200\$000
	1 Fiel.....	1:560\$000
	1 Professor.....	1:400\$000
	2 Auxiliares de ensino a 70\$ mensaes.....	1:680\$000
	1 Sargento.....	300\$000
	4 Marinheiros de 1ª classe a 10\$ mensaes.....	480\$000
	2 Dispenseiros 1 a 60\$ e 1 a 45\$.....	1:260\$000
	1 Cozinheiro para o Commandante e Officiaes a 70\$.....	840\$000
	1 Chefe de cozinha.....	840\$000
	1 Ajudante de cozinha.....	600\$000
	3 Criados 2 a 45\$ e 1 a 35\$.....	1:500\$000
100	Aprendizes, a soldo 3\$ mensaes.....	3:600\$000
	Pernambuco	
	1 Commandante.....	1:440\$000
	1 Immediato.....	1:200\$000
	2 Officiaes instructores a 960\$.....	1:920\$000
	1 Cirurgião.....	1:200\$000
	Transporte.....	5:760\$000
		375:980\$000

NUMERO DO PESSOAL	NATUREZA DA DESPEZA	FIXADA PARA 1909	
	Transporte	5:760\$000	375:380\$000
1	Commissario.....	720\$000	
1	Escrevente.....	1:200\$000	
1	Enfermeiro.....	1:200\$000	
1	Fiel.....	1:560\$000	
1	Professor.....	1:400\$000	
2	Auxiliares de ensino, a 70\$ mensaes.....	1:680\$000	
1	Sargento.....	300\$000	
4	Marinheiros de 1ª classe a 10\$ mensaes.....	480\$000	
2	Dispenseiros.....	1:260\$000	
1	Cozinheiro para o commandante e officiaes, a 70\$000.....	840\$000	
1	Chefe de cozinha.....	840\$000	
1	Ajudante de cozinha.....	600\$000	
3	Criados, 2 a 45\$ e 1 a 35\$.....	1:500\$000	
100	Aprendizes, soldo a 3\$ mensaes.....	3:600\$000	22:940\$000
	Alagoas		
1	Commandante.....	1:440\$000	
1	Immediato.....	1:200\$000	
2	Officiaes instructores a 960\$.....	1:920\$000	
1	Cirurgião.....	1:200\$000	
1	Commissario.....	720\$000	
1	Escrevente.....	1:200\$000	
1	Enfermeiro.....	1:200\$000	
1	Fiel.....	1:560\$000	
1	Professor.....	1:400\$000	
2	Auxiliares do ensino, a 70\$ mensaes.....	1:680\$000	
1	Sargento.....	300\$000	
4	Marinheiros de 1ª classe, a 10\$ mensaes.....	480\$000	
2	Dispenseiros, 1 a 60\$ e 1 a 45\$.....	1:260\$000	
1	Cozinheiro para o commandante e officiaes, a 70\$000.....	840\$000	
1	Chefe de cozinha.....	840\$000	
1	Ajudante de cozinha.....	600\$000	
3	Criados, 2 a 45\$ e 1 a 35\$.....	1:500\$000	
100	Aprendizes, soldo a 3\$ mensaes.....	3:600\$000	22:940\$000
	Espirito Santo		
1	Commandante.....	1:440\$000	
1	Immediato.....	1:200\$000	
2	Officiaes instructores a 960\$.....	1:920\$000	
1	Cirurgião.....	1:200\$000	
1	Commissario.....	720\$000	
1	Escrevente.....	1:200\$000	
1	Enfermeiro.....	1:200\$000	
1	Fiel.....	1:560\$000	
1	Professor.....	1:400\$000	
2	Auxiliares do ensino, a 70\$ mensaes.....	1:680\$000	
1	Sargento.....	300\$000	
4	Marinheiros de 1ª classe, a 10\$ mensaes.....	480\$000	
2	Dispenseiros, 1 a 60\$ e 1 a 45\$.....	1:260\$000	
1	Cozinheiro para o commandante e officiaes, a 70\$000.....	840\$000	
1	Chefe de cozinha.....	840\$000	
1	Ajudante de cozinha.....	600\$000	
3	Criados 2 a 45\$ e 1 a 35\$.....	1:500\$000	
100	Aprendizes, soldo a 3\$ mensaes.....	3:600\$000	22:940\$000
	Rio de Janeiro		
1	Commandante.....	1:440\$000	
1	Immediato.....	1:200\$000	
2	Officiaes instructores a 960\$.....	1:920\$000	
1	Cirurgião.....	1:200\$000	
1	Commissario.....	720\$000	
1	Escrevente.....	1:200\$000	
1	Enfermeiro.....	1:200\$000	
	Transporta	8:880\$000	444:200\$000

NUMERO DO PESSOAL	NATUREZA DA DESPEZA	FIXADA PARA 1909	
	Transporte.....	8:880\$000	444:200\$000
1	Fiel.....	1:500\$000	
1	Professor.....	1:400\$000	
2	Auxiliares de ensino, a 70\$ mensaes.....	1:680\$000	
1	Sargento.....	300\$000	
4	Marinheiro de 1ª classe, a 10\$ mensaes.....	480\$000	
2	Dispenseiros, 1 a 60\$ e 1 a 45\$.....	1:260\$000	
1	Cozinheiro para o commandante e officiaes a 70\$.....	840\$000	
1	Chefe de cozinha.....	84\$000	
1	Ajudante de cozinha.....	600\$000	
3	Criados, 2 a 45\$ e 1 a 35\$.....	1:500\$000	
100	Aprendizes soldo a 3\$ mensaes.....	3:000\$000	22:940\$000
S. Paulo			
1	Commandante.....	1:440\$000	
1	Immediato.....	1:200\$000	
2	Officiaes instructores a 960\$.....	1:920\$000	
1	Cirurgião.....	1:200\$000	
1	Commissario.....	720\$000	
1	Escrevente.....	1:200\$000	
1	Enfermeiro.....	1:200\$000	
1	Fiel.....	1:500\$000	
1	Professor.....	1:400\$000	
2	Auxiliares de ensino a 70\$ mensaes.....	1:680\$000	
1	Sargento.....	300\$000	
4	Marinheiros de 1ª classe a 10\$ mensaes.....	480\$000	
2	Dispenseiros, 1 a 60\$ e 1 a 45\$.....	1:260\$000	
1	Cozinheiro para o commandante a officiaes a 70\$.....	840\$000	
1	Chefe de cozinha.....	84\$000	
1	Ajudante de cozinha.....	600\$000	
3	Criados, 2 a 45\$ e 1 a 35\$.....	1:500\$000	
100	Aprendizes, soldo a 3\$ mensaes.....	3:600\$000	22:940\$000
Paraná			
1	Commandante.....	1:440\$000	
1	Immediato.....	1:200\$000	
2	Officiaes instructores a 960\$.....	1:920\$000	
1	Cirurgião.....	1:200\$000	
1	Commissario.....	720\$000	
1	Escrevente.....	1:200\$000	
1	Enfermeiro.....	1:200\$000	
1	Fiel.....	1:500\$000	
1	Professor.....	1:400\$000	
2	Auxiliares de ensino a 70\$ mensaes.....	1:680\$000	
1	Sargento.....	300\$000	
4	Marinheiros de 1ª classe a 10\$ mensaes.....	480\$000	
2	Dispenseiros, 1 a 60\$ e 1 a 45\$.....	1:260\$000	
1	Cozinheiro para o commandante e officiaes a 70\$.....	840\$000	
1	Chefe de cozinha.....	84\$000	
1	Ajudante de cozinha.....	600\$000	
3	Criados, 2 a 45\$ e 1 a 35\$.....	1:500\$000	
100	Aprendizes, soldo a 3\$ mensaes.....	3:600\$000	22:940\$000
Santa Catharina			
	Commandante.....	1:440\$000	
1	Immediato.....	1:200\$000	
1	Officiaes instructores a 960\$.....	1:920\$000	
2	Cirurgião.....	1:200\$000	
1	Commissario.....	720\$000	
1	Escrevente.....	1:200\$000	
1	Enfermeiro.....	1:200\$000	
1	Fiel.....	1:500\$000	
1	Professor.....	1:400\$000	
2	Auxiliares de ensino a 70\$.....	1:680\$000	
1	Sargento.....	300\$000	
4	Marinheiros de 1ª classe a 10\$ mensaes.....	480\$000	
2	Dispenseiros, 1 a 60\$ e 1 a 45\$.....	1:260\$000	
2	Cozinheiros para o commandante e officiaes a 70\$.....	840\$000	
	Transporte.....	16:400\$000	513:020\$000

NUMERO DO PESSOAL	NATUREZA DA DESPEZA	FIXADA PARA 1909			
	Transporte.....	16:400\$000		518:020\$030	
1	Chefe de cozinha.....	840\$000			
1	Ajudante de cozinha.....	600\$000			
3	Criados, 2 a 45\$ e 1 a 37\$.....	1:500\$000			
100	Aprendizes, soldo a 3\$ mensaes.....	3:600\$000		22:940\$000	
	Matto Grosso				
1	Commandante.....	1:440\$000			
1	Immediato.....	1:200\$000			
2	Officiaes instructores a 90\$.....	1:920\$000			
1	Cirurgião.....	1:200\$000			
1	Commissario.....	720\$000			
1	Escrevente.....	1:200\$000			
1	Enfermeiro.....	1:200\$000			
1	Fiel.....	1:560\$000			
1	Professor.....	1:400\$000			
2	Auxiliares do ensino a 70\$ mensaes.....	1:680\$000			
1	Sargento.....	300\$000			
4	Marinheiros de 1ª a 10\$ mensaes.....	480\$000			
2	Dispenseiros, 1 a 60\$ e 1 a 45\$.....	1:260\$000			
1	Cozinheiro para o commandante e officiaes a 70\$.....	840\$000			
1	Chefe de cozinha.....	840\$000			
1	Ajudante de cozinha.....	600\$000			
3	Criados 2 a 45\$ e 1 a 37\$.....	1:500\$000			
100	Aprendizes, soldo a 3\$ mensaes.....	3:600\$000		22:940\$000	558:900\$000
	Para o pessoal do côrte e da confecção de peças de fardamento.....				15:000\$000
	Para condução dos menores inscriptos e sorteados.....				10:000\$000
					583:900\$000
	MATERIAL				
		EXPEDIENTE OB- JECTOS PARA AS AULAS DE PRI- MEIRAS LET- TINAS	INSTRUMENTOS DE MUSICA E CONCERTOS	IMPRESSÕES, PU- BLICAÇÕES E EN- CADERNAÇÕES	
	Fardamento para 3.000 aprendizes (materia prima).....				318:600\$000
	ESCOLAS MODELO				
	Capital Federal.....	1:200\$000	200\$000	400\$000	
	Bahia.....	1:200\$000	200\$000	400\$000	
	Rio Grande do Sul.....	1:000\$000	200\$000	300\$000	
	Rio Grande do Norte.....	1:000\$000	200\$000	300\$000	
	ESCOLAS PRIMARIAS				
	Amazonas.....	500\$000		200\$000	
	Pará.....	500\$000		200\$000	
	Maranhão.....	500\$000		200\$000	
	Piauhy.....	500\$000		200\$000	
	Ceará.....	500\$000		200\$000	
	Parahyba.....	500\$000		200\$000	
	Sergipe.....	500\$000		200\$000	
	Pernambuco.....	500\$000		200\$000	
	Alagoas.....	500\$000		200\$000	
	Espirito Santo.....	500\$000		200\$000	
	Rio de Janeiro.....	500\$000		200\$000	
	S. Paulo.....	500\$000		200\$000	
	Paraná.....	500\$000		200\$000	
	Santa Catharina.....	500\$000		200\$000	
	Matto Grosso.....	500\$000		200\$000	
		11:900\$000	800\$000	4:400\$000	318:600\$000
					335:700\$000
					919:600\$000

TABELLA N. 12

Arsenaes

NATUREZA DA DESPEZA	FIXADA PARA 1909	
PESSOAL		
ARSENAL DE 1ª CATEGORIA		
Rio de Janeiro		
INSPECTORIA		
Inspector.....	5:400\$000	
Vice-inspector.....	3:000\$000	
Ajudantes.....	11:520\$000	
Assistentes do inspector.....	2:400\$000	
Ajudantes de ordens.....	1:440\$000	
SECRETARIA		
Secretario.....	2:400\$000	
Officiaes.....	3:840\$000	
Amanuenses.....	2:880\$000	
Continuos.....	1:920\$000	
Servente.....	1:200\$000	12:240\$000
DIRECTORIAS		
DE CONSTRUÇÃO NAVAL, MACHINAS E ELECTRICIDADE, ARMAMENTO E DE OBRAS HYDRAULICAS		
Directores.....	19:200\$000	
Ajudantes.....	26:400\$000	
Desenhistas.....	16:800\$000	
Amanuenses.....	5:760\$000	
Escreventes.....	9:600\$000	
Serventes.....	4:800\$000	82:560\$000
MESTRANÇA DAS OFFICINAS		
Mestres-geraes.....	21:600\$000	
Contra-mestres.....	105:000\$000	126:600\$000
PESSOAL ARTISTICO		
(Em 300 dias uteis)		
DIRECTORIAS		
DE CONSTRUÇÃO NAVAL, DE MACHINAS E ELECTRICIDADE, ARMAMENTO E OBRAS HYDRAULICAS		
Operarios, aprendizes e serventes do quadro e excedentes.....		2.087:550\$000
USINA ELECTRICA		
DIQUES E MORTONAS		
Machinistas.....	1:680\$000	
Ajudantes.....	4:320\$000	
Mestre.....	1:800\$000	
Foguistas.....	10:800\$000	
Guardas.....	6:000\$000	
Serventes.....	7:200\$000	31:800\$000
SERVICO SANITARIO		
Cirurgião.....	1:440\$000	
Enfermeiro.....	2:400\$000	3:840\$000
Transporte.....		2.368:350\$000

NATUREZA DA DESPEZA	FIXADA PARA 1909		
Transporte.....		2.368:350\$000	
PATROMORIA			
Patrão-mór.....	1:200\$000		
Ajudante.....	960\$000		
Escrevente.....	1:200\$000	3:360\$000	
SERVIÇO MARITIMO DO ARSENAL			
Patrões.....			
Machinistas.....			
Foguitas.....			
Remadores de 1ª classe.....			
» de 2ª ».....			
» de 3ª ».....			
Cosinheiros.....			
Serventes.....			
SERVIÇO DE FAZENDA			
Commissario.....	1:440\$000		
Fiel.....	1:200\$000	2:640\$000	
DIVERSOS EMPREGADOS			
Apontadores.....	21:000\$000		
Porteiros.....	2:880\$000		
Serventes do serviço geral.....	42:000\$000		
Bombeiro.....	1:800\$000	58:280\$000	
POLICIA DO ARSENAL			
Guardas de policia.....		90:000\$000	
ADDIDOS			
Secretario do extincto arsenal de Pernambuco.....	3:600\$000		
Amanuense » » da Bahia.....	1:800\$000	5:400\$000	
Para pagamento de vencimentos e diferenças de vencimentos aos funcionarios do Arsenal do Rio de Janeiro, que foram conservados.....		112:140\$000	2.620:770\$000
ESTADO DO PARÁ			
Arsenal de 2ª categoria			
INSPECTORIA			
Inspector.....	3:000\$000		
Ajudantes.....	2:880\$000	5:880\$000	
SECRETARIA DO ARSENAL			
Secretario.....	1:440\$000		
Official.....	1:200\$000		
Amanuense.....	960\$000		
Continuo.....	500\$000	4:100\$000	
DIRECTORIAS			
DE CONSTRUÇÃO NAVAL E DE MACHINAS E ELECTRICIDADE			
Directores.....	6:000\$000		
Desenhistas.....	4:800\$000		
Amanuenses.....	1:920\$000	12:720\$000	
Transporta.....		22:700\$000	2.620:770\$000

NATUREZA DA DESPEZA	FIXADA PARA 1909		
Transporte.....	\$	22:700\$000	2.620:770\$000
MESTRANÇA DAS OFFICINAS			
Mestres geraes.....	7:200\$000		
Contra-mestres.....	24:000\$000	31:200\$000	
PESSOAL ARTISTICO (Em 300 dias uteis)			
DIRECTORIA DE CONSTRUÇÃO NAVAL, MACHINAS E ELECTRICIDADE			
Operarios, aprendizes e serventes.....	\$	208:380\$000	
SERVIÇO SANITARIO			
Cirurgião.....	\$	1:200\$000	
PATROMORIA			
Patrão-mór.....	\$	960\$000	
SERVIÇO MARITIMO			
Patrões.....			
Remadores de 1ª classe.....			} Vencem pela } tabella } «Força Na- } val».
» » 2ª ».....			
» » 3ª ».....			
Machinistas.....			
Foguistas.....			
DIVERSOS EMPREGADOS			
Apontador.....	2:000\$000		
Porteiro.....	600\$000		
Bombeiro.....	800\$000		
Escrevente que serve junto ao mestre geral.....	600\$000	4:000\$000	
POLICIA DO ARSENAL			
Guardas.....	\$	4:800\$000	
Para pagamento de vencimentos e differenças de vencimentos aos funcio- narios do Arsenal de Marinha do Pará, que foram conservados nos respec- tivos logares.....	\$	10:180\$000	283:420\$000
ESTADO DE MATTO GROSSO			
ARSENAL DE 2ª CATEGORIA			
INSPECTORIA			
Inspector.....	3:000\$000		
Ajudantes.....	2:880\$000	5:880\$000	
SECRETARIA			
Secretario.....	1:440\$000		
Official.....	1:200\$000		
Amanuense.....	960\$000		
Continuo.....	500\$000	4:100\$000	
DIRECTORIA DE CONSTRUÇÃO NAVAL, DE MACHINAS E ELECTRICIDADE			
Directores.....	6:000\$000		
Desenhistas.....	4:800\$000		
Amanuenses.....	1:920\$000	12:720\$000	
Transporte.....		22:700\$000	2.904:190\$000

NATUREZA DA DESPEZA	FIXADA PARA 1909	
Transporte.....		22.700\$000 2.904.190\$000
MESTRANÇA DAS OFFICINAS		
Mestres geraes.....	7:200\$000	
Contra-mestres.....	24:000\$000	31:200\$000
PESSOAL ARTISTICO		
(Em 300 dias uteis)		
DIRECTORIAS DE CONSTRUÇÃO NAVAL, DE MACHINAS E ELECTRICIDADE		
Operarios, aprendizes e serventes.....	\$	208.380\$000
SERVIÇO SANITARIO		
Cirurgião.....	\$	1:200\$000
PATROMORIA		
Patrão-mór.....	\$	960\$000
SERVIÇO MARITIMO		
Patrões.....	\$	
Remadores de 1ª classe.....	\$	
» 2ª ».....	\$	
» 3ª ».....	\$	
Machinistas.....	\$	
Foguistas.....	\$	
DIVERSOS EMPREGADOS		
Apontador.....	2:000\$000	
Porteiro.....	600\$000	
Bombeiro.....	800\$000	
Escrevente que serve junto ao mestre geral.....	600\$000	4:000\$000
POLICIA DO ARSENAL		
Guardas.....	\$	4:800\$000
Para pagamento de vencimentos e differenças de vencimentos aos funcionarios do Arsenal de Marinha de Matto Grosso, que foram conservados nos respectivos logares.....	\$	11:080\$000 284:320\$000
Transporta.....		3.188.510\$000

Vencem pela
tabela
«ForçaNa-
val».

NATUREZA DA DESPEZA	FIXADA PARA 1909		
Transporte.....	\$	3.188:510\$000	
DIVERSAS QUOTAS			
Para attender ao pagamento dos operarios pensionistas dos extinctos Arsenaes de Pernambuco e Bahia.....	44:170\$665		
Para pagamento das gratificações addicionaes a que tem direito os operarios pelo tempo de serviço.....	30:000\$000		
Para pagamento de alugueis de casas dos porteiros do Arsenal do Rio de Janeiro.....	2:400\$000	76:570\$665	3.265:080\$665
MATERIAL			
Impressões, publicações e encadernações.....		2:500\$000	
Expediente.....		10:000\$000	
Asseio da casa e despesas miudas do Arsenal do Rio de Janeiro.....		700\$000	
Luzes e utensilios.....		60:000\$000	78:200\$000
			3.338:280\$665

TABELLA N. 13

Inspectoria de Portos e Costas

NUMERO DO PESSOAL	NATUREZA DA DESPEZA	FIXADA PARA 1909
PESSOAL		
RIO DE JANEIRO		
INSPECTORIA DE PORTOS E COSTAS		
1	Inspector — Official General.....	5:400\$000
1	Sub-inspector—Capitão de Mar e Guerra.....	3:000\$000
1	Ajudante de ordens.....	1:440\$000
1	Assistente.....	1:020\$000
2	Ajudantes a 1:440\$000.....	2:880\$000
1	Secretario.....	5:000\$000
1	Amanuense.....	2:400\$000
2	Encarregados de diligencias a 3\$ em 365 dias.....	2:190\$000
1	Servente.....	1:200\$000
1	Escrevente — Pela tabella — Força Naval.....	
SOCCORRO NAVAL		
2	Patrões a 5\$000 em 365 dias.....	3:650\$000
2	Machinistas, soldo a 800\$ por anno e gratificação a 1:800\$000.....	5:200\$000
2	Foguistas a 90\$ por mez.....	2:160\$000
2	Carvoeiros a 50\$ por mez.....	1:200\$000
2	Mestre para o Soccorro Naval.....	3:000\$000
1	Dito servindo de pratico do porto.....	3:000\$000
1	Primeiros marinheiros, soldo a 60\$ por mez.....	8:640\$000
12	Segundos ditos idem a 45\$ idem.....	6:480\$000
1	Cozinheiro a 30\$ idem.....	360\$000
DELEGACIA DE S. JOÃO DA BARRA		
1	Delegado do Capitão do Porto.....	1:200\$000
1	Amanuense da Delegacia e praticagem.....	1:080\$000
1	Patrão a 90\$ por mez.....	1:080\$000
6	Remadores a 60\$ idem.....	4:320\$000
PRATICAGEM DA BARRA		
1	Pratico-mór, gratificação a 100\$ por mez.....	1:200\$000
1	Sota-patrão, idem a 70\$ idem.....	840\$000
10	Remadores a 60\$, idem.....	7:200\$000
1	Atalaiador a 50\$, idem.....	600\$000
CAPITANIAS		
1ª ORDEM		
Maranhão		
1	Capitão do Porto.....	3:000\$000
1	Ajudante.....	1:440\$000
1	Secretario.....	2:200\$000
	Sendo Commissario — gratificação: 1:200\$000.	
1	Encarregado das diligencias a 2\$ em 365 dias.....	730\$000
1	Patrão-mór — Grat.....	840\$000
SOCCORRO E MAIS SERVIÇOS		
2	Patrões a 45\$ por mez.....	1:080\$000
8	Remadores a 40\$, idem.....	3:840\$000
		89:770\$000

NÚMERO DO PESSOAL	NATUREZA DA DESPEZA	FIXADA PARA 1909
	Transporte.....	89:770\$000
	Pará	
1	Capitão do Porto.....	3:000\$000
1	Ajudante.....	1:440\$000
1	Secretario.....	2:200\$000
	Ordenado.....	1:466\$666
	Gratificação.....	733\$334
	Sendo Commissario — gratificação 1:200\$.	
1	Encarregado das diligencias a 2\$ em 365 dias.....	730\$000
	SOCCORRO E MAIS SERVIÇOS	
1	Patrão a 45\$ por mez.....	540\$000
6	Remadores a 40\$ idem.....	2:880\$000
	Pernambuco	
1	Capitão do Porto.....	3:000\$000
1	Ajudante.....	1:440\$000
1	Secretario.....	2:200\$000
	Ordenado.....	1:466\$666
	Gratificação.....	733\$334
	Sendo Commissario — gratificação 1:200\$.	
1	Encarregado das diligencias a 2\$ em 305 dias.....	730\$000
1	Patrão-mór — gratificação.....	840\$000
	SOCCORRO E MAIS SERVIÇOS	
1	Patrão a 45\$ por mez.....	540\$000
16	Remadores a 40\$ idem.....	7:680\$000
	PARA O REBOCADOR	
1	Patrão a 5\$ em 365 dias.....	1:825\$000
1	Machinista, soldo e gratificação por anno.....	2:600\$000
1	Foguista a 60\$ por mez.....	720\$000
	Bahia	
1	Capitão do Porto.....	3:000\$000
1	Ajudante.....	1:440\$000
1	Secretario.....	2:200\$000
	Ordenado.....	1:466\$666
	Gratificação.....	733\$334
	Sendo Commissario — gratificação 1:200\$.	
1	Encarregado das diligencias a 2\$ em 305 dias.....	730\$000
1	Patrão-mór — gratificação.....	840\$000
	SOCCORRO E MAIS SERVIÇOS	
2	Patrões a 1:245\$ por anno.....	2:490\$000
16	Remadores a 1:100\$ por anno.....	17:600\$000
	LANCHA A VAPOR	
1	Machinista, soldo e gratificação por anno.....	2:600\$000
1	Foguista a 60\$ por mez.....	720\$000
	Rio Grande do Sul	
1	Capitão do Porto.....	3:000\$000
1	Ajudante.....	1:440\$000
1	Secretario.....	2:200\$000
	Ordenado.....	1:466\$666
	Gratificação.....	733\$334
	Sendo Commissario — gratificação, 1:200\$.	
		160:395\$000

NUMERO DO PESSOAL	NATUREZA DA DESPEZA	FIXADA PARA 1909
	Transporte.....	160:395\$0000
1	Encarregado das diligencias a 2\$ em 365 dias.....	730\$000
1	Patrão-mor..... Gratificação.....	840\$000
	DELEGACIA DE PORTO ALEGRE	
1	Delegado..... Gratificação.....	1:200\$000
1	Amanuense.....	1:200\$000
1	Patrão a 45\$ por mez.....	540\$000
4	Remadores a 40\$ idem.....	1:920\$000
	DELEGACIA EM PELOTAS	
1	Delegado.....	1:200\$000
1	Amanuense.....	900\$000
4	Remadores a 40\$ por mez.....	1:920\$000
	Gratificação de 5\$ a um dos remadores que serve de patrão.....	60\$000
	SOCORRO E MAIS SERVIÇOS	
2	Patrões a 45\$ por mez.....	1:080\$000
16	Remadores a 40\$ idem.....	7:680\$000
	PRATICAGEM DA BARRA	
1	Administrador..... Gratificação.....	3:500\$000
1	Escrivão.....	1:500\$000
3	1 ^{os} praticos servindo um de pratico-mór a 212\$500 por mez.....	7:650\$000
3	2 ^{os} Ditos a 450\$ idem.....	5:400\$000
4	3 ^{os} Ditos a 106\$250 idem.....	5:400\$000
2	Vigias a 75\$ idem.....	1:800\$000
1	Carpinteiro a 75\$ idem.....	900\$000
30	1 ^{os} Marinheiros a 68\$750 idem.....	24:750\$000
6	2 ^{os} Ditos a 56\$250 idem.....	4:050\$000
4	Patrões a 93\$750 idem.....	4:500\$000
	Santa Catharina	
1	Capitão do Porto.....	3:000\$000
1	Ajudante.....	1:440\$000
1	Secretario..... Ordenado..... Gratificação.....	1:000\$000 500\$000
	Sendo Commissario — gratificação 1:200\$	
1	Encarregado das diligencias a 2\$ em 365 dias.....	730\$000
1	Patrão-mór.....	840\$000
	SOCORRO E MAIS SERVIÇOS	
1	Patrão a 45\$ por mez.....	540\$000
10	Remades a 40\$ idem.....	4:800\$000
	LANCHA A VAPOR	
1	Machinista, soldo e gratificação por anno.....	2:600\$000
1	Foguista.....	720\$000
	Amazonas	
1	Capitão do Porto.....	3:000\$000
1	Ajudante.....	1:440\$000
1	Secretario..... Ordenado..... Gratificação.....	1:000\$000 500\$000
		260:925\$000

NUMERO DO PESSOAL	NATURZA DA DESPEZA	FIXADA PARA 1909	
	Transporte.....		2620.95\$000
	Sendo Commissario—gratificação 1:200\$000.		
1	Encarregado das diligencias a 2\$ em 365 dias.....		730\$000
1	Patrão-mór.....		840\$000
	SOCORRO E MAIS SERVIÇOS		
1	Patrão de escaler a 45\$ por mez.....		540\$000
6	Remalores a 40\$ idem.....		2:880\$000
	LANCHA A VAPOR		
1	Machinista, soldo e gratificação por anno.....		2:600\$000
1	Foguista a 60\$ por mez.....		720\$000
	2ª ORDEM		
	Espirito-Santo		
1	Capitão do Porto.....		1:920\$000
1	Ajudante.....		1:200\$000
1	Secretario.....	Ordenado.....	1:000\$000
		Gratificação....	500\$000
			1:500\$000
	Sendo Commissario — gratificação 980\$.		
1	Encarregado das diligencias a 2\$ em 365 dias.....		730\$000
1	Patrão-mór.....		840\$000
	SOCORRO E MAIS SERVIÇOS		
1	Patrão a 45\$ por mez.....		540\$000
8	Remadores a 40\$ idem.....		3:840\$000
	S. Paulo		
1	Capitão do Porto.....		1:920\$000
1	Ajudante.....		1:200\$000
1	Secretario.....	Ordenado.....	1:466\$866
		Gratificação....	733\$334
			2:200\$000
	Sendo Commissario — gratificação 980\$.		
1	Encarregado das diligencias 2\$ em 365 dias.....		730\$000
1	Patrão-mór.....		840\$000
	SOCORRO E MAIS SERVIÇOS		
1	Patrão a 45\$ por mez.....		540\$000
6	Remadores a 40\$ idem.....		2:880\$000
	3ª ORDEM		
	Piauhy		
1	Capitão do Porto.....		1:680\$000
1	Ajudante.....		1:080\$000
1	Secretario.....	Ordenado.....	1:000\$000
		Gratificação....	500\$000
			1:500\$000
			294:375\$000

NUMERO DO PESSOAL	NATUREZA DA DESPEZA	FIXADA PARA 1909
	Transporte.....	294:375\$000
	Sendo Commissario -- gratificação 840\$.	
1	Encarregado das diligencias a 2\$ em 365 dias.....	730\$000
	SOCORRO E MAIS SERVIÇOS	
	1 Patrão a 45\$ por mez.....	540\$000
4	Remadores a 40\$ idem.....	1:920\$000
	Ceará	
1	Capitão do Porto..... Gratificação.....	1:680\$000
1	Ajudante.....	1:080\$000
1	Secretario..... Ordenado..... 1:000\$000	
	Gratificação..... 500\$000	1:500\$000
	Sendo Commissario -- gratificação 840\$:	
1	Encarregado das diligencias a 2\$ em 365 dias.....	730\$000
1	Patrão-mór..... Gratificação.....	840\$000
	SOCORRO E MAIS SERVIÇOS	
	1 Patrão a 45\$ por mez.....	540\$000
8	Remadores a 40\$ idem.....	3:840\$000
	Rio Grande do Norte	
1	Capitão do Porto.....	1:680\$000
1	Ajudante.....	1:080\$000
1	Secretario..... Ordenado..... 1:000\$000	
	Gratificação..... 500\$000	1:500\$000
	Sendo Commissario -- gratificação 840\$:	
1	Encarregado das diligencias a 2\$ em 365 dias.....	730\$000
	SOCORRO E MAIS SERVIÇOS	
	1 Patrão a 45\$ por mez.....	540\$000
8	Remadores a 40\$ idem.....	3:840\$000
	Parahyba	
1	Capitão do Porto.....	1:680\$000
1	Ajudante.....	1:080\$000
1	Secretario..... Ordenado..... 1:000\$000	
	Gratificação..... 500\$000	1:500\$000
	Sendo Commissario -- gratificação 840\$:	
1	Encarregado das diligencias a 2\$ em 365 dias.....	730\$000
1	Patrão-mór.....	840\$000
	SOCORRO E MAIS SERVIÇOS	
	1 Patrão a 45\$ por mez.....	540\$000
8	Remadores a 40\$ idem.....	3:840\$000
		327:355\$000

NUMERO DO PESSOAL	NATUREZA DA DESPEZA	FIXADA PARA 1909	
	Transporte.....		327:355\$000
	Alagoas		
1	Capitão do Porto.....		1:680\$000
1	Ajudante.....		1:080\$000
1	Secretario.....	Ordenado..... 1:000\$000	
		Gratificação..... 500\$000	1:500\$000
	Sendo Commissario — gratificação 840\$		
1	Encarregado das diligencias a 2\$ em 365 dias.....		730\$000
1	Patrão-mór.....		840\$000
	SOCCORRO E MAIS SERVIÇOS		
1	Patrão a 45\$ por mez.....		540\$000
10	Remadores a 40\$ idem.....		4:800\$000
	Sergipe		
1	Capitão do Porto.....		1:680\$000
1	Ajudante.....		1:080\$000
1	Secretario.....	Ordenado..... 1:000\$000	
		Gratificação..... 500\$000	1:500\$000
	Sendo Commissario — gratificação 840\$		
1	Encarregado das diligencias a 2\$ em 365 dias.....		730\$000
1	Patrão-mór.....		840\$000
	SOCCORRO E MAIS SERVIÇOS		
1	Patrão a 45\$ por mez.....		540\$000
8	Remadores a 40\$ idem.....		3:840\$000
	LANCHA A VAPOR		
1	Machinista, soldo e gratificação por anno.....		2:600\$000
1	Foguista a 60\$ por mez.....		720\$000
	Paraná		
1	Capitão do Porto.....		1:680\$000
1	Ajudante.....		1:080\$000
1	Secretario.....	Ordenado..... 1:000\$000	
		Gratificação..... 500\$000	1:500\$000
	Sendo Commissario — gratificação 840\$		
1	Encarregado das diligencias a 2\$, em 365 dias.....		730\$000
1	Patrão-mór.....		840\$000
	SOCCORRO E MAIS SERVIÇOS		
1	Patrão a 45\$ por mez.....		540\$000
8	Remadores a 40\$ idem.....		3:840\$000
			362:265\$000

NUMERO DO PESSOAL	NATUREZA DA DESPEZA	FIXADA PARA 1909
	Transporte.....	362:265\$000
	Matto Grosso	
1	Capitão do Porto.....	1:680\$000
1	Ajudante.....	1:080\$000
1	Secretario.....	1:500\$000
	Ordenado.....	1:000\$000
	Gratificação.....	500\$000
	Sendo Commissario — gratificação 840\$:	
1	Encarregado das diligencias a 2\$ em 365 dias.....	730\$000
	SOCCORRO E MAIS SERVIÇOS	
1	Patrão a 45\$ por mez.....	540\$000
6	Remadores a 40\$ idem.....	2:880\$000
		370:675\$000

MATERIAL

CAPITANIAS	ASSEIO DE CASA	IMPRESSÕES, ENCADERNAÇÕES E PUBLICAÇÕES	EXPEDIENTE	FIXADA PARA 1909
Total do pessoal.....				370:675\$000
Rio de Janeiro } Capital Federal.....	300\$000	1:000\$000	1:250\$000	
} Delegacia em S. João da Barra.....	100\$000	\$	150\$000	
Maranhão.....	200\$000	500\$000	600\$000	
Pará.....	200\$000	500\$000	600\$000	
Pernambuco.....	200\$000	500\$000	600\$000	
Bahia.....	200\$000	500\$000	600\$000	
Rio Grande do Sul. } Capitania.....	200\$000	700\$000	600\$000	
} Delegacia em Porto Alegre.....	100\$000	\$	\$	
} Delegacia em Pelotas.....	100\$000	\$	\$	
Amazonas.....	200\$000	500\$000	500\$000	
Espirito Santo.....	200\$000	500\$000	500\$000	
S. Paulo.....	200\$000	500\$000	500\$000	
Santa Catharina.....	200\$000	500\$000	500\$000	
Piauhy.....	200\$000	500\$000	400\$000	
Ceará.....	200\$000	500\$000	400\$000	
Rio Grande do Norte.....	200\$000	500\$000	400\$000	
Parahyba.....	200\$000	500\$000	400\$000	
Alagoas.....	200\$000	500\$000	400\$000	
Sergipe.....	200\$000	500\$000	400\$000	
Paraná.....	200\$000	500\$000	400\$000	
Matto Grosso.....	200\$000	500\$000	400\$000	
	4:000\$000	9:700\$000	9:600\$000	23:300\$000
Para o soccorro naval do porto do Rio de Janeiro.....				72:000\$000
Para pagamento de alugueis de predios em que funcionam as Capitancias de Portos.....				25:000\$000
				120:300\$000
				490:975\$000

TABELLA N. 14

Depositos Navaes

NUMERO DO PESSOAL	NATUREZA DA DESPEZA	FIXADA PARA 1909		
PESSOAL				
Rio de Janeiro				
1	Director—Official superior (da activa ou reformado) Grat.....		3:600\$000	
1	Sub-director idem, idem..... *		3:000\$000	
3	Encarregados—Capitães Tenentes ou 1 ^{os} Tenentes Commissarios..... * .. 1:920\$000		5:760\$000	
1	Auxiliar, official subalterno.....		2:400\$000	
1	Despachante..... Ord.. 2:400\$000 Grat.. 1:200\$000		3:600\$000	
6	Fieis, sendo tres de 1 ^a classe.....		8:280\$000	
1	Patrão a 100\$000 mensaes.....		1:200\$000	
1	Guarda a 8\$000 em 365 dias.....		2:920\$000	
1	Ajudante a 6\$000 idem.....		2:190\$000	
3	Remadores vigias a 3\$000 idem.....		3:285\$000	
20	Serventes a 2\$500 em 365 dias.....		18:250\$000	
10	Remadores a 55\$000 mensaes.....		6:600\$000	
2	Guardas de policia..... Ord.. 800\$000 1:600\$000 Grat. 400\$000 800\$000		2:400\$000	
ADDIDOS				
1	Almoxarife..... 4:800\$000			
1	Continuo..... 1:500\$000			
3	Escrevimentos..... 9:000\$000			
10	Fieis..... 18:000\$000			
2	Escreventes..... 3:000\$000			
1	Porteiro..... 2:000\$000		38:300\$000	101:785\$000
Estado do Pará				
1	Encarregado—Capitão de Corveta ou Capitão-Tenente Commissario.....		1:920\$000	
1	Fiel, sendo de 1 ^a classe 1:560\$000 e de 2 ^a 1:200\$000.....		1:560\$000	
3	Serventes a 2\$500 em 365 dias.....		2:737\$500	
ADDIDOS				
(Pessoal do extinto almoxarifado do Arsenal):				
1	Almoxarife..... 3:600\$000			
1	Escrevimento..... 2:000\$000			
1	Fiel..... 1:200\$000		6:800\$000	13:017\$500
Estado de Matto Grosso				
1	Encarregado—Capitão de Corveta ou Capitão-Tenente Commissario.....		1:920\$000	
1	Fiel, sendo de 1 ^a classe 1:560\$000 e de 2 ^a 1:200\$000.....		1:560\$000	
3	Serventes a 2\$500 em 365 dias.....		2:737\$500	
ADDIDOS				
(Pessoal do extinto almoxarifado do Arsenal):				
1	Almoxarife..... 3:600\$000			
1	Escrevimento..... 2:000\$000			
1	Fiel..... 1:200\$000		6:800\$000	13:017\$500
MATERIAL				
Rio de Janeiro				
	Impressões, publicações e encadernações.....		2:000\$000	
	Expediente.....		1:500\$000	
	Asseto da casa e despesas miudas.....		530\$000	
			4:030\$000	
			4:030\$000	127:820\$000

NÚMERO DO PESSOAL	NATUREZA DA DESPEZA	FIXADA PARA 1909		
	Transporte.....		4.030\$000	127.820\$000
	Pará			
	Impressões, publicações e encadernações.....	500\$000		
	Expediente.....	300\$000		
	Asseio da casa e despesas miudas.....	100\$000	900\$000	
	Matto Grosso			
	Impressões, publicações e encadernações.....	500\$000		
	Expediente.....	300\$000		
	Asseio da casa e despesas miudas..	100\$000	900\$000	5.830\$000
				133.650\$000

TABELLA N. 15

Força Naval

NATUREZA DA DESPEZA	FIXADA PARA 1909	
PESSOAL		
Gratificações aos officiaes da Armada, classes annexas, inferiores, praças de pret e outros.....		3.906:881\$109
MATERIAL		
Impressões, publicações e encadernações.....	10:000\$000	
Expediente.....	30:000\$000	40:000\$000
		3.946:881\$109

TABELLA N. 16

Hospitales

NUMERO DO PESSOAL	NATUREZA DA DESPEZA	FIXADA PARA 1909
PESSOAL		
RIO DE JANEIRO		
Hospital de Marinha		
1	Director..... Grat..	2:400\$000
1	Vice-Director..... » ..	1:680\$000
2	Chefes de clinica..... » a	3:360\$000
2	Coadjuvantes de clinica..... » »	2:880\$000
4	Auxiliares de clinica..... » »	4:800\$000
1	Cirurgião dentista..... » ..	1:440\$000
1	Chefe de pharmacia..... » ..	1:920\$000
1	Encarregado da pharmacia..... » ..	1:440\$000
3	Coadjuvantes de pharmacia..... » ..	2:880\$000
4	Alumnos pensionistas..... » a	2:400\$000
2	Officiaes de pharmacia..... » »	3:840\$000
1	Commissario..... » ..	1:200\$000
1	Fiel, (sendo de 1ª classe 1:560\$ e de 2ª 1:200\$000)..... » ..	1:560\$000
8	Enfermeiros de 1ª classe..... Grat. a	12:480\$000
	Gratificação adicional para o que servir de enfermeiro-mór.....	360\$000
14	Enfermeiros de 2ª classe..... Grat. a	16:800\$000
Laboratorio pharmaceutico e gabinete de analyses		
1	Director..... Grat..	1:920\$000
1	Ajudante..... » ..	1:200\$000
2	Encarregados de secção..... » ..	1:920\$000
2	Coadjuvantes..... » ..	1:440\$000
1	Commissario..... » ..	840\$000
1	Pratico..... » ..	1:920\$000
Diversos empregados		
3	Escreventes..... Ord... 800\$000 2:400\$000 Grat.. 400\$000 1:200\$000	3:600\$000
1	Porteiro..... Ord... 1:200\$000 Grat.. 600\$000	1:800\$000
1	Ajudante do dito..... Ord... 933\$332 Grat.. 466\$668	1:400\$000
1	Continuo..... Ord... 800\$000 Grat.. 400\$000	1:200\$000
1	Cozinheiro.....	1:800\$000
1	Ajudante do dito.....	1:200\$000
22	Serventes, a 2\$ diarios.....	46:060\$000
8	Remadores a 2\$ idem.....	5:840\$000
2	Serventes para o laboratorio pharmaceutico e gabinete de analyses a 100\$000 mensaes.....	2:400\$000
Hospital de Copacabana		
1	Director..... Grat..	1:920\$000
1	Chefe de clinica..... » ..	1:440\$000
1	Coadjuvante do dito..... » ..	1:200\$000
1	Pharmaceutico..... » ..	1:080\$000
1	Coadjuvante do dito..... » ..	840\$000
1	Commissario..... » ..	960\$000
1	Fiel de 1ª classe..... » ..	1:560\$000
7	Enfermeiros, um de 1ª e 6 de 2ª classes..... » ..	8:760\$000
1	Cozinheiro..... » ..	720\$000
1	Ajudante do dito..... » ..	600\$000
7	Serventes a 2\$ diarios..... » ..	5:110\$000
1	Dito empregado nos trabalhos das duchas a 2\$ diarios..... » ..	730\$000
		130:400\$000

NUMERO DO PESSOAL	NATUREZA DA DESPEZA	FIXADA PARA 1909	
	Transporte.....	130:900\$000	
	Enfermarias de estações		
	PARÁ		
1	Chefe da enfermaria.....	1:680\$000	
1	Auxiliar, medico.....	1:200\$000	
1	Pharmaceutico.....	960\$000	
1	Commissario.....	720\$000	
2	Enfermeiros de 2ª classe..... Grat. a 1:200\$000	2:400\$000	
2	Serventes a 2\$000 diarios.....	1:460\$000	
1	Cozinheiro.....	1:200\$000	
	MATTO GROSSO		
	LADARIO		
1	Chefe da enfermaria.....	1:680\$000	
1	Auxiliar, medico.....	1:200\$000	
1	Pharmaceutico.....	960\$000	
1	Commissario.....	720\$000	
2	Enfermeiros de 2ª classe..... Grat. a 1:200\$000	2:400\$000	
1	Cozinheiro.....	1:200\$000	
2	Serventes a 2\$000 diarios.....	1:460\$000	
		450:140\$000	
	Para o pessoal encarregado do côrtes e da confecção da roupa para os doentes.....	1:000\$000	151:140\$000

TABELLA N. 17
Superintendencia de Navegação

NUMERO DO PESSOAL	NATUREZA DA DESPEZA	FIXADA PARA 1909	
PESSOAL			
INSPECTORIA			
1	Inspector.....	5:400\$000	5:400\$000
1	Assistente.....	2:400\$000	2:400\$000
1	Ajudante de ordens.....	1:440\$000	1:440\$000
1	Escrevente.....	800\$000	800\$000
	Ordenado.....	400\$000	400\$000
	Gratificação..		
	1:200\$000	1:200\$000
1	Commissario.....	1:440\$000	1:440\$000
1	Fiel.....	1:260\$000	1:260\$000
			13:140\$000
DIRECTORIA DE HYDROGRAPHIA			
1	Director.....	3:000\$000	3:000\$000
2	Chefes de Secção.....	1:920\$000	3:840\$000
1	Desenhista.....	2:400\$000	2:400\$000
	Ordenado.....	1:200\$000	1:200\$000
	Gratificação..		
		3:600\$000
1	Escrevente.....	800\$000	800\$000
	Ordenado.....	400\$000	400\$000
	Gratificação..		
		1:200\$000
1	Servente.....		1:200\$000
			12:840\$000
DIRECTORIA DE PHARÔES			
1	Director.....	3:000\$000	3:000\$000
2	Chefes de Secção.....	1:920\$000	3:840\$000
1	Escrevente.....	800\$000	800\$000
	Ordenado.....	400\$000	400\$000
	Gratificação..		
		1:200\$000
1	Servente.....		1:200\$000
			9:240\$000
Pharolete de Willegalnou			
3	Praças do Corpo de Marinheiros Nacionaes encarregados do Pharolete.....	120\$000	360\$000
			360\$000
Pharolete e bolas illuminativas da bahia do Rio de Janeiro			
1	1º Pharoleiro.....	1:440\$000	1:440\$000
2	Guardas vigias.....	1:200\$000	2:400\$000
			3:840\$000
ESTADO DO RIO DE JANEIRO			
Pharol de Cabo Frio			
1	1º pharoleiro.....	1:440\$000	1:440\$000
1	2º dito.....	1:080\$000	1:080\$000
1	3º dito.....	840\$000	840\$000
1	Patrão.....	720\$000	720\$000
4	Remadores.....	600\$000	2:400\$000
			6:480\$000
Pharol da Ilha Rasa			
1	1º pharoleiro.....	1:440\$000	1:440\$000
1	2º dito.....	1:080\$000	1:080\$000
2	3ºs ditos.....	840\$000	1:680\$000
			4:200\$000
Pharol da Ponta Negra			
1	2º pharoleiros.....	1:080\$000	1:080\$000
1	3º dito.....	840\$000	840\$000
			1:920\$000
Pharol de S. Thomé			
1	1º pharoleiro.....	1:440\$000	1:440\$000
1	2º dito.....	1:080\$000	1:080\$000
1	3º dito.....	840\$000	840\$000
			3:360\$000
			55:380\$000

NUMERO DO PESSOAL	NATUREZA DA DESPEZA	FIXADA PARA 1909		
	Transporte.....			55:380\$000
	Pharol de S. João da Barra			
1	2º pharoleiro.....	1:080\$000	1:080\$000	1:920\$000
1	3º dito.....	840\$000	840\$000	
	Pharol da Ilha de Sant'Anna			
1	2º pharoleiro.....	1:080\$000	1:080\$000	5:880\$000
2	3ºs ditos.....	840\$000	1:680\$000	
1	Patrão.....	720\$000	720\$000	
4	Remadores.....	600\$000	2:400\$000	
	Pharol da Guaratiba			
1	2º pharoleiro.....	1:080\$000	1:080\$000	3:120\$000
1	3º dito.....	840\$000	840\$000	
2	Remadores.....	600\$000	1:200\$000	
	Pharol de Castelhanos			
1	1º pharoleiro.....	1:440\$000	1:440\$000	4:440\$000
1	2º dito.....	1:080\$000	1:080\$000	
1	3º dito.....	840\$000	840\$000	
1	Conservador da Linha Telephonica.....	1:080\$000	1:080\$000	
	ESTADO DO ESPIRITO SANTO			
	Pharol de Santa Luzia (Victoria)			
1	2º pharoleiro.....	1:080\$000	1:080\$000	1:920\$000
1	3º dito.....	840\$000	840\$000	
	Pharol da Ilha do Francez			
1	2º pharoleiro.....	1:080\$000	1:080\$000	1:920\$000
1	3º dito.....	840\$000	840\$000	
	Pharol da Ilha Escalvada			
1	2º pharoleiro.....	1:080\$000	1:080\$000	2:760\$000
2	3ºs ditos.....	840\$000	1:680\$000	
	Pharol do Rio Doce (Regencia)			
1	1º pharoleiro.....	1:440\$000	1:440\$000	3:360\$000
1	2º dito.....	1:080\$000	1:080\$000	
1	3º dito.....	840\$000	840\$000	
	ESTADO DA BAHIA			
	Pharol dos Abrolhos			
1	1º pharoleiro.....	1:440\$000	1:440\$000	7:320\$000
1	2º dito.....	1:080\$000	1:080\$000	
2	3ºs ditos.....	840\$000	1:680\$000	
1	Patrão.....	720\$000	720\$000	
4	Remadores.....	600\$000	2:400\$000	
	Pharol de Belmonte			
1	1º pharoleiro.....	1:440\$000	1:440\$000	3:360\$000
1	2º dito.....	1:080\$000	1:080\$000	
1	3º dito.....	840\$000	840\$000	
	Pharolete de Porto Seguro			
1	2º pharoleiro.....	1:080\$000	1:080\$000	1:920\$000
1	3º dito.....	840\$000	840\$000	
				98:300\$000

NUMERO DO PESSOAL	NATUREZA DA DESPEZA	FIXADA PARA 1909		
	Transporte.....			93:300\$000
	Pharolete da Ilha Kleppe			
1	Guarda-vigia.....			840\$000
	Pharol do Morro de S. Paulo			
1	1º pharoleiro.....	1:440\$000	1:440\$000	
1	2º dito.....	1:080\$000	1:080\$000	
1	3º dito.....	840\$000	840\$000	3:360\$000
	Pharol da Barra			
1	1º pharoleiro.....	1:440\$000	1:440\$000	
1	2º dito.....	1:080\$000	1:080\$000	
1	3º dito.....	840\$000	840\$000	3:360\$000
	Pharolete da Ilha do Frade			
1	2º pharoleiro.....	1:080\$000	1:080\$000	
1	3º dito.....	840\$000	840\$000	1:920\$000
	Pharolete do Forte de S. Marcello			
1	2º pharoleiro.....	1:080\$000	1:080\$000	
1	3º dito.....	840\$000	840\$000	1:920\$000
	Pharolete do Forte de Santa Maria			
1	2º pharoleiro.....	1:080\$000	1:080\$000	
1	3º dito.....	840\$000	840\$000	1:920\$000
	Pharol de Itapoã			
1	1º pharoleiro.....	1:440\$000	1:440\$000	
1	2º dito.....	1:080\$000	1:080\$000	
1	3º dito.....	840\$000	840\$000	3:360\$000
	ESTADO DE SERGIPE			
	Pharol do Rio Real			
1	2º pharoleiro.....	1:080\$000	1:080\$000	
1	3º dito.....	840\$000	840\$000	1:920\$000
	Pharol de S. Francisco do Norte			
1	2º pharoleiro.....	1:080\$000	1:080\$000	
1	3º dito.....	840\$000	840\$000	1:920\$000
	Pharol de Aracajú			
1	1º pharoleiro.....	1:440\$000	1:440\$000	
1	2º dito.....	1:080\$000	1:080\$000	
1	3º dito.....	840\$000	840\$000	3:360\$000
				117:180\$000

NUMERO DO PESSOAL	NATUREZA DA DESPEZA	FIXADA PARA 1909	
	Transporte.....		117:180\$000
	ESTADO DE ALAGOAS		
	Pharól de Maceió		
1	1º pharoleiro.....	1:440\$000	1:440\$000
1	2º dito.....	1:080\$000	1:080\$000
1	3º dito.....	840\$000	840\$000
			3:360\$000
	ESTADO DE PERNAMBUCO		
	Pharól de Santo Agostinho		
1	1º pharoleiro.....	1:440\$000	1:440\$000
1	2º dito.....	1:080\$000	1:080\$000
1	3º dito.....	840\$000	840\$000
			3:360\$000
	Pharól da Barra (Forte do Picão)		
1	1º pharoleiro.....	1:440\$000	1:440\$000
1	2º dito.....	1:080\$000	1:080\$000
1	3º dito.....	840\$000	840\$000
			3:360\$000
	Pharól de Olinda		
1	2º pharoleiro.....	1:080\$000	1:080\$000
1	3º dito.....	840\$000	840\$000
			1:920\$000
	Pharól de Tamandaré		
1	1º pharoleiro.....	1:440\$000	1:440\$000
1	2º dito.....	1:080\$000	1:080\$000
1	3º dito.....	840\$000	840\$000
			3:360\$000
1	Pharól da Rata (Fernando de Noronha)		
1	1º pharoleiro.....	1:440\$000	1:440\$000
1	2º dito.....	1:080\$000	1:080\$000
1	3º dito.....	840\$000	840\$000
			3:360\$000
	Baixo das Rocas (Posto Illuminativo)		
2	Guardas-vigia.....	1:200\$000	
			2:400\$000
	ESTADO DA PARAHYBA		
	Pharól da Pedra Secca (Barra do Rio Parahyba do Norte)		
1	2º pharoleiro.....	1:080\$000	1:080\$000
1	3º dito.....	840\$000	840\$000
			1:920\$000
	Porto do Cabedello (Uma boia illuminativa)		
1	Guarda-vigia.....		840\$000
	ESTADO DO RIO GRANDE DO NORTE		
	Pharól dos Reis Magos (Porto do Natal)		
1	2º pharoleiro.....	1:080\$000	1:080\$000
1	3º dito.....	840\$000	840\$000
			1:920\$000
	Pharól do Macáú		
1	2º pharoleiro.....	1:080\$000	1:080\$000
1	3º dito.....	840\$000	840\$000
			1:920\$000
			141:930\$000

NUMERO DO PESSOAL	NATUREZA DA DESPEZA	FIXADA PARA 1909		
	Transporte.....			144:900\$000
	Pharol do Cabo de S. Roque			
1 2º	pharoleiro.....	1:080\$000	1:080\$000	
1 3º	dito.....	840\$000	840\$000	1:920\$000
	Pharol dos Olhos d'Agua			
1 2º	pharoleiro.....	1:080\$000	1:080\$000	
1 3º	dito.....	840\$000	840\$000	1:920\$000
	Pharolete de S. Santo Alberto e bolas illuminativas no canal de S. Roque			
1	Guarda-vigia.....			1:200\$000
	Pharol da Ponta do Mel			
1 1º	pharoleiro.....	1:440\$000	1:440\$000	
1 2º	dito.....	1:080\$000	1:080\$000	
1 3º	dito.....	840\$000	840\$000	3:360\$000
	Pharol de Mossoró			
1 2º	pharoleiro.....	1:080\$000	1:080\$000	
1 3º	dito.....	840\$000	840\$000	1:920\$000
	ESTADO DO CEARA'			
	Pharol de Mucuripe			
1 2º	pharoleiro.....	1:080\$000	1:080\$000	
1 3º	dito.....	840\$000	840\$000	1:920\$000
	Pharol de Aracaty			
1 2º	pharoleiro.....	1:080\$000	1:080\$000	
1 3º	dito.....	840\$000	840\$000	1:920\$000
	Pharol do Itapagé			
1 2º	pharoleiro.....	1:080\$000	1:080\$000	
1 3º	dito.....	840\$000	840\$000	1:920\$000
	Pharol de Camocim e bolas illuminativas			
1 2º	pharoleiro.....	1:080\$000	1:080\$000	
2 3º	ditos.....	840\$000	1:680\$000	2:760\$000
	ESTADO DO PIAUHY			
	Pharol da Pedra do Sal			
1 2º	pharoleiro.....	1:080\$000	1:080\$000	
1 3º	dito.....	840\$000	840\$000	1:920\$000
	Amarração—bola illuminativa			
1	Guarda-vigia.....			840\$000
	Pharolete de Tutoya			
1	Guarda-vigia.....			840\$000
				167:340\$000

NUMERO DO PESSOAL	NATUREZA DA DESPEZA	FIXADA PARA 1909		
	Transporte.....			167.340\$000
ESTADO DO MARANHÃO				
Pharol da Tutoya (Baixo dos Preguiças)				
1	1º pharoleiro.....	1:440\$000	1:440\$000	
1	2º dito.....	1:080\$000	1:080\$000	
1	3º dito.....	840\$000	840\$000	3:360\$000
Pharol de Sant'Anna				
1	1º pharoleiro.....	1:440\$000	1:440\$000	
1	2º dito.....	1:080\$000	1:080\$000	
1	3º dito.....	840\$000	840\$000	3:360\$000
Pharol de S. Marcos				
1	2º pharoleiro.....	1:080\$000	1:080\$000	
1	3º dito.....	840\$000	840\$000	1:920\$000
Pharol da Barra				
1	2º pharoleiro.....	1:080\$000	1:080\$000	
1	3º dito.....	840\$000	840\$000	1:920\$000
Pharol de Alcantara				
1	2º pharoleiro.....	1:080\$000	1:080\$000	
1	3º dito.....	840\$000	840\$000	1:920\$000
Pharol de S. João				
1	1º pharoleiro.....	1:440\$000	1:440\$000	
1	2º dito.....	1:080\$000	1:080\$000	
1	3º dito.....	840\$000	840\$000	3:360\$000
Pharol de Itacolomy				
1	1º pharoleiro.....	1:440\$000	1:440\$000	
1	2º dito.....	1:080\$000	1:080\$000	
1	3º dito.....	840\$000	840\$000	3:360\$000
ESTADO DO PARA'				
Pharolete de Caeté				
1	2º pharoleiro.....	1:080\$000	1:080\$000	
1	3º dito.....	840\$000	840\$000	1:920\$000
Pharol das Salinas ou Atalaia				
1	1º pharoleiro.....	1:440\$000	1:440\$000	
1	2º dito.....	1:080\$000	1:080\$000	
1	3º dito.....	840\$000	840\$000	3:360\$000
Boia Iluminativa de Bragança				
1	Guarda-vigia.....			840\$000
				192.460\$000

NUMERO DO PESSOAL	NATUREZA DA DESPEZA	FIXADA PARA 1909		
	Transporte.....			192:660\$000
	Bota Illuminativa de Gaiotas			
1	Guarda vigia.....			840\$000
	Pharol de Collares			
1	2º pharoleiro.....	1:080\$000	1:080\$000	
1	3º dito.....	840\$000	840\$000	1:920\$000
	Pharol do Chapéo Virado			
1	2º pharoleiro.....	1:080\$000	1:080\$000	
1	3º dito.....	840\$000	840\$000	1:920\$000
	Pharol de Cotijuba			
1	2º pharoleiro.....	1:080\$000	1:080\$000	
1	3º dito.....	840\$000	840\$000	1:920\$000
	Pharolete da Tatuoca			
1	2º pharoleiro.....	1:080\$000	1:080\$000	
1	3º dito.....	840\$000	840\$000	1:920\$000
	Pharol do Capim			
1	2º pharoleiro.....	1:080\$000	1:080\$000	
1	3º dito.....	840\$000	840\$000	1:920\$000
	Pharol do Arrozal			
1	2º pharoleiro.....	1:080\$000	1:080\$000	
1	3º dito.....	840\$000	840\$000	1:920\$000
	Pharol do Cameleão			
1	2º pharoleiro.....	1:080\$000	1:080\$000	
1	3º dito.....	840\$000	840\$000	1:920\$000
	Pharol do Minday			
1	2º pharoleiro.....	1:080\$000	1:080\$000	
1	3º dito.....	840\$000	840\$000	1:920\$000
	Pharol do Bulussú			
1	2º pharoleiro.....	1:080\$000	1:080\$000	
1	3º dito.....	840\$000	840\$000	1:920\$000
				810:780\$000

NUMERO DO PESSOAL	NATUREZA DA DESPEZA	FIXADA PARA 1909		
	Transporte.....			210:780\$000
	Pharol de Macapá			
1 1º pharoleiro.....		1:080\$000	1:080\$000	
1 3º dito.....		840\$000	840\$000	1:920\$000
	Pharol de Soure			
1 2º pharoleiro.....		1:080\$000	1:080\$000	
1 3º dito.....		840\$000	840\$000	1:920\$000
	Pharol de Joannes			
1 2º pharoleiro.....		1:080\$000	1:080\$000	
1 3º dito.....		840\$000	840\$000	1:920\$000
	Pharol de Gurupy			
1 1º pharoleiro.....		1:440\$000	1:440\$000	
1 2º dito.....		1:080\$000	1:080\$000	
1 3º dito.....		840\$000	840\$000	3:320\$000
	Pharolete da Ilha das Flechas			
1 2º pharoleiro.....		1:080\$000	1:080\$000	
1 3º dito.....		840\$000	840\$000	1:920\$000
	Pharol de Simão Grande			
1 2º pharoleiro.....		1:080\$000	1:080\$000	
1 3º dito.....		840\$000	840\$000	1:920\$000
	Pharol de Machadinha			
1 2º pharoleiro.....		1:080\$000	1:080\$000	
1 3º dito.....		840\$000	840\$000	1:920\$000
	Pharol de Bailique			
1 2º pharoleiro.....		1:080\$000	1:080\$000	
2 3º ditos.....		840\$000	1:680\$000	2:760\$000
	Pharol do Frechal			
1 2º pharoleiro.....		1:080\$000	1:080\$000	
1 3º dito.....		840\$000	840\$000	1:920\$000
	ESTADO DO AMAZONAS			
	Pharolete da Correnteza			
1 2º pharoleiro.....		1:080\$000	1:080\$000	
1 3º dito.....		840\$000	840\$000	1:920\$000
	Pharolete Paraquequara			
1 2º pharoleiro.....		1:080\$000	1:080\$000	
1 3º pharoleiro.....		840\$000	840\$000	1:920\$000
				234:180\$000

NÚMERO DO PESSOAL	NATUREZA DA DESPEZA	FIXADA PARA 1909		
	Transporte.....			234:180\$000
	ESTADO DE SÃO PAULO			
	Pharol de São Sebastião			
1	1º pharoleiro.....	1:440\$000	1:440\$000	
1	2º dito.....	1:080\$000	1:080\$000	
1	3º dito.....	840\$000	840\$000	
1	Patrão.....	720\$000	720\$000	
4	Remadores.....	600\$000	2:400\$000	6:480\$000
	Pharol da Moêla			
1	1º pharoleiro.....	1:440\$000	1:440\$000	
1	2º dito.....	1:080\$000	1:080\$000	
1	3º dito.....	840\$000	840\$000	
1	Patrão.....	720\$000	720\$000	
4	Remadores.....	600\$000	2:400\$000	6:480\$000
	Pharolete da Lage de Santos			
1	Guarda vigia.....			840\$000
	Pharol da Queimada Grande			
1	2º pharoleiro.....	1:080\$000	1:080\$000	
1	3º dito.....	840\$000	840\$000	
1	Patrão.....	720\$000	720\$000	
4	Remadores.....	600\$000	2:400\$000	5:040\$000
	Pharol do Bom Abrigo			
1	2º pharoleiro.....	1:080\$000	1:080\$000	
1	3º dito.....	840\$000	840\$000	
2	Remadores.....	600\$000	1:200\$000	3:120\$000
	ESTADO DO PARANA			
	Pharol das Conchas			
1	1º pharoleiro.....	1:440\$000	1:440\$000	
1	2º dito.....	1:080\$000	1:080\$000	
1	3º dito.....	840\$000	840\$000	3:360\$000
	Pharol da Fortaleza			
1	2º pharoleiro.....	1:080\$000	1:080\$000	
1	3º dito.....	840\$000	840\$000	1:920\$000
	Pharolete da Ilha Cuyabá			
1	Guarda vigia.....			840\$000
	ESTADO DE SANTA CATHARINA			
	Pharol de Itajahy			
1	2º pharoleiro.....	1:080\$000	1:080\$000	
1	3º dito.....	840\$000	840\$000	1:920\$000
				264:180\$000

NUMERO DO PESSOAL	NATUREZA DA DESPEZA	FIXADA PARA 1909		
	Transporte.....			264:180\$000
	Pharol da Ilha da Paz			
1	1º pharoleiro.....	1:440\$000	1:440\$000	
1	2º dito.....	1:080\$000	1:080\$000	
1	3º dito.....	840\$000	840\$000	
1	Patrão.....	720\$000	720\$000	
4	Remadores.....	600\$000	2:400\$000	6:480\$000
	Pharol de S. Francisco do Sul			
1	2º pharoleiro.....	1:030\$000	1:080\$000	
1	3º dito.....	840\$000	840\$000	1:920\$000
	Pharol do Arvoredo			
1	1º pharoleiro.....	1:440\$000	1:440\$000	
1	2º dito.....	1:080\$000	1:080\$000	
1	3º dito.....	840\$000	840\$000	
1	Patrão.....	720\$000	720\$000	
4	Remadores.....	600\$000	2:400\$000	6:480\$000
	Pharol do Anhantomirim (Santa Cruz)			
1	2º pharoleiro.....	1:080\$000	1:080\$000	
1	3º dito.....	840\$000	840\$000	1:920\$000
	Boias Iluminativas na Barra do Sul			
1	Guarda vigia.....			840\$000
	Pharol dos Naufragados			
1	1º pharoleiro.....	1:440\$000	1:440\$000	
1	2º dito.....	1:080\$000	1:080\$000	
1	3º dito.....	840\$000	840\$000	3:360\$000
	Pharol de Imbituba			
1	2º pharoleiro.....	1:080\$000	1:080\$000	
1	3º dito.....	840\$000	840\$000	1:920\$000
	Pharol de Santa Martha Grande			
1	1º pharoleiro.....	1:440\$000	1:440\$000	
1	2º dito.....	1:080\$000	1:080\$000	
1	3º dito.....	840\$000	840\$000	3:360\$000
	ESTADO DO RIO GRANDE DO SUL			
	Pharol de Torres			
1	1º pharoleiro.....	1:440\$000	1:440\$000	
1	2º dito.....	1:080\$000	1:080\$000	
1	3º dito.....	840\$000	840\$000	3:360\$000
	Pharol de Pernambuco ou da Cidreira			
1	2º pharoleiro.....	1:080\$000	1:080\$000	
1	3º dito.....	840\$000	840\$000	1:920\$000
				295:740\$000

NUMERO DO PESSOAL	NATUREZA DA DESPEZA	FIXADA PARA 1909		
	Transporte.....			295:740\$000
	Pharol das Mostardas			
1	1º pharoleiro.....	1:440\$000	1:440\$000	
1	2º dito.....	1:080\$000	1:080\$000	
1	3º dito.....	840\$000	840\$000	3:360\$000
	Pharol da Barra			
1	1º pharoleiro.....	1:440\$000	1:440\$000	
1	2º dito.....	1:080\$000	1:080\$000	
1	3º dito.....	840\$000	840\$000	3:360\$000
	Pharol da Sarita			
1	2º pharoleiro.....	1:080\$000	1:080\$000	
2	3º ditos.....	840\$000	1:680\$000	2:760\$000
	Pharol do Albardão			
1	1º pharoleiro.....	1:440\$000	1:440\$000	
1	2º dito.....	1:080\$000	1:080\$000	
1	3º dito.....	840\$000	840\$000	3:360\$000
	Pharol do Chuy			
1	2º pharoleiro.....	1:080\$000	1:080\$000	
2	3º ditos.....	840\$000	1:680\$000	2:760\$000
	Pharol da Ponta do Alegre			
1	2º pharoleiro.....	1:080\$000	1:080\$000	
1	3º dito.....	840\$000	840\$000	1:920\$000
	Bolas e postes illuminativas na Lagoa dos Patos			
2	Guardas vigias.....	840\$000		1:680\$000
	Bolas e postes illuminativos da Lagoa Mirim			
2	Guardas vigias.....	840\$000		1:680\$000
	Uzina de gaz Pintch no Rio Grande do Sul			
1	Machinista contractado.....	1:980\$000	1:980\$000	
1	Foguista idem.....	840\$000	840\$000	2:820\$000
				319:440\$000

NUMERO DO PESSOAL	NATUREZA DA DESPESA	FIXADA PARA 1909		
	Transporte.....			319:440\$000
	Pharol do Estreito			
1	1º pharoleiro.....	1:440\$000	1:440\$000	
1	2º dito.....	1:080\$000	1:080\$000	
1	3º dito.....	840\$000	840\$000	3:860\$000
	Pharol do Bujurú			
1	2º pharoleiro.....	1:080\$000	1:080\$000	
1	3º dito.....	840\$000	840\$000	1:920\$000
	Pharol do Capão da Marca			
1	2º Pharoleiro.....	1:080\$000	1:080\$000	
1	3º Dito.....	840\$000	840\$000	1:920\$000
	Pharol de Christovão Pereira			
1	2º Pharoleiro.....	1:080\$000	1:080\$000	
1	3º Dito.....	840\$000	840\$000	1:920\$000
	Pharol de Itapoan			
1	2º Pharoleiro.....	1:080\$000	1:080\$000	
1	3º Dito.....	840\$000	840\$000	1:920\$000
	Directoria de Metereologia			
1	Director.....	3:000\$000	3:000\$000	
2	Chefes de secção.....	1:920\$000	3:840\$000	
1	Escrivento.....	Ord. 800\$000 Grat. 400\$000		
2	Serventes a.....	1:200\$000	1:200\$000	
10	Estacionarios de 1ª classe a.....	1:200\$000	2:400\$000	
3	Ditos de 2ª classe a.....	1:800\$000	18:000\$000	
8	Ditos de 3ª classe a.....	1:440\$000	4:320\$000	
8	Officiaes encarregados de estações meteorologicas em diversos Estados a 30\$ por mez.....	960\$000	7:680\$000	
32	Pharoleiros servindo de Estacionarios ou encarregados de estações pluviometricas em varios Estados a.....	360\$000	2:880\$000	
	Officina typographica e lithographica a cargo da Repartição de Meteorologia			
1	Typographo a.....	3:000\$000	3:000\$000	
1	Typographo auxiliar a.....	1:800\$000	1:800\$000	
1	Lithographo a.....	3:000\$000	3:000\$000	
1	Revisor a.....	1:440\$000	1:440\$000	
1	Aprendiz a.....	720\$000	720\$000	
1	Servente a.....	1:200\$000	1:200\$000	11:160\$000
	Empregados addidos			
1	Archivista.....	Ord. 1:600\$000 Grat. 900\$000	2:500\$000	
1	Dezenhista.....	Ord. 2:400\$000 Grat. 1:200\$000	3:600\$000	
1	Amanuense.....	Ord. 1:200\$000 Grat. 600\$000	1:800\$000	
1	Porteiro.....	Ord. 2:000\$000 Grat. 1:000\$000	3:000\$000	
1	Contínuo.....	Ord. 900\$000 Grat. 500\$000	1:400\$000	
1	Servente a.....	1:200\$000	1:200\$000	13:500\$000
				409:980\$000

NUMERO DO PESSOAL	NATUREZA DA DESPEZA	FIXADA PARA 1909	
	Transporte.....		409:980\$000
	MATERIAL		
	Superintendencia		
	Asseio de casa e conservação do edificio do Almirantado...	1:200\$000	
	Expediente	2:000\$000	
	Impressões, publicações e encadernações	6:000\$000	
	Material para desenhos.....	2:000\$000	11:200\$000
	* HYDROGRAPHIA		
	Para aquisição de instrumentos nauticos, hydrographicos e concertos dos mesmos	20:000\$000	
	Para a compra de plantas de portos, cartas e roteiros para os navios da armada	2:000\$000	
	Conservação e melhoramento do balisamento das costas...	80:000\$000	102:000\$000
	PHAROES		
	Para o custeio e conservação dos pharões, pharoletes e boias illuminativas da :		
	Capital Federal e Rio de Janeiro.....	10:000\$000	
	Espirito Santo.....	2:000\$000	
	Bahia.....	4:200\$000	
	Sergipe.....	1:200\$000	
	Alagoas.....	600\$000	
	Pernambuco	4:000\$000	
	Parahyba.....	450\$000	
	Rio Grande do Norte.....	3:500\$000	
	Ceará.....	1:500\$000	
	Piauhy.....	450\$000	
	Maranhão.....	4:000\$000	
	Pará.....	6:000\$000	
	Amazonas.....	300\$000	
	S. Paulo.....	3:000\$000	
	Paraná.....	600\$000	
	Santa Catharina.....	4:000\$000	
	Rio Grande do Sul.....	5:000\$000	50:800\$000
	Construção, renovação e reparos dos pharões; aquisição de oleos, méchas, carbureto de calcio, chaminés, sobressalentes e outros artigos e desenvolvimento do serviço de pharões.....	400:000\$000	
	Montagem de pharões já adquiridos.....	100:000\$000	500:000\$000
	Para aquisição de animaes de transporte do abastecimentos de alguns pharões e forragens para os mesmos..		3:000\$000
	METEOROLOGIA		
	Despesas miudas das estações meteorologicas e pluviometricas.....	3:360\$000	
	Desenvolvimento do serviço meteorologico.....	14:000\$000	
	Material para a officina typographica e lithographica	15:000\$000	32:360\$000
			693:860\$000
			1.109:340\$000

- 37 -
TABELLA N. 18

Escola Naval

NUMERO DO PESSOAL	NATUREZA DA DESPEZA	FIXADA PARA 1909	
PESSOAL			
1	Director.....		5:400\$00
1	Vice-director.....		3:000\$000
1	Ajudante de ordens (capitão-tenente).....		1:440\$000
MAGISTERIO			
16	Lentes cathedaticos.....	Ordenado... 6:400\$000 Gratificação 3:200\$000	102:400\$000 51:200\$000
8	Substitutos.....	Ordenado... 4:000\$000 Gratificação 2:000\$000	22:000\$000 18:000\$000
6	Professores.....	Ordenado... 4:000\$000 Gratificação 2:000\$000	24:000\$000 12:000\$000
2	Mestres.....	Ordenado... 2:000\$000 Gratificação 1:000\$000	4:000\$000 2:000\$000
3	Preparadores.....		30:240\$000
14	Instructores.....		6:480\$000
	Gratificações adicionais ao secretario, lentes, e professores pelo tempo de serviço effectivo.....		30:240\$000
SECRETARIA			
1	Secretario — Official da Armada.....	Ordenado... 4:000\$000 Gratificação 2:600\$000	6:000\$000
1	Sub-secretario.....	Ordenado... 3:333\$334 Gratificação 1:666\$666	5:000\$000
1	Official, servindo de archivista-bibliothecario.....	Ordenado... 3:200\$000 Gratificação 1:600\$000	4:800\$000
2	Amanuenses.....	Ordenado... 1:600\$000 Gratificação 800\$000	3:200\$000 1:600\$000
1	Porteiro.....	Ordenado... 2:000\$000 Gratificação 1:000\$000	3:000\$000
1	Ajudante do porteiro.....	Ordenado... 1:600\$000 Gratificação 800\$000	2:400\$000
5	Continuos.....	Ordenado... 1:200\$000 Gratificação 600\$000	6:000\$000 3:000\$000
CORPO DE ASPIRANTES			
1	Immediato (official superior).....		1:680\$000
1	Ajudante (capitão-tenente).....		1:440\$000
SERVIÇO SANITARIO			
1	Cirurgião-Chefe de serviço.....		1:680\$000
1	Cirurgião-Inspector do Curso de Marinha.....		2:160\$000
1	Coadjuvante-Cirurgião.....		1:200\$000
			377:720\$000

NUMERO DO PESSOAL	NATUREZA DA DESPEZA	FIXADA PARA 1909	
	Transporte.....		377:720\$000
	SERVIÇO DE FAZENDA		
1	Commissario.....		1:440\$000
1	Sub-Commissario pela tabella 14 (Força Naval).....		\$
	OUTROS SERVIÇOS		
1	Official superior.....		1:920\$000
2	Machinistas, sendo um instructor do Curso de Marinha e director da officina de machinas do estabelecimento e o outro instructor da 5ª aula do 2º e 3º annos do Curso de Marinha.....		4:320\$000
	DIVERSOS EMPREGADOS		
1	Mestre.....		
4	Machinistas-sub-ajudantes.....		
8	Foguistas de 1ª classe.....		
2	Enfermeiros sendo um de 1ª classe e um de 2ª classe.....		
2	Carpinteiros, sendo um de 1ª classe e um de 2ª classe.....		
1	Escrevente de 1ª classe.....		
1	Serralheiro de 1ª classe.....		
1	Armeiro de 1ª classe.....		
1	Fiel de 1ª classe.....		
1	Guardião.....		
2	Fieis de artilharia.....		
1	Fiel de torpedos.....		
3	Patrões a 10\$ diarios.....		
30	Marinheiros contractados.....		
2	Cornetas do Corpo de Infantaria de Marinha.....		
4	Serventes para os gabinetes e laboratorios — Gratificação.....	1:200\$000	4:800\$000
1	Servente da enfermaria.....	Gratificação	1:000\$000
1	Roupeiro.....	»	1:200\$000
1	Ajudante do roupeiro.....	»	1:000\$000
1	Dispensciro.....	»	1:200\$000
10	Copeiros.....	»	8:100\$000
10	Serventes de copa.....	»	6:300\$000
1	Cozinheiro.....	»	1:800\$000
2	Ajudante do cozinheiro.....	»	1:800\$000
4	Operarios da Directoria de Machinas, sendo dous de 1ª classe e dous de 2ª classe, destacados para o serviço das officinas e da Escola.....	900\$000	
2	Ditos da Directoria de Torpedos e Electricidade, sendo um de 1ª classe e um de 2ª classe, destacados idem.....		
2	Ditos da Directoria de Artilharia, sendo um de 1ª classe e outro de 2ª classe, destacados idem, idem.....		
	ESCOLA DE MARINHA MERCANTE DO ESTADO DO PARÁ		
4	Professores.....	Ordenado... 2:000\$000 Gratificação 1:000\$000	8:000\$000 4:000\$000 12:000\$000
1	Professor de desenho.....	Ordenado... 1:600\$000 Gratificação 800\$000	2:400\$000
6	Instructores.....		\$
1	Secretario.....	Ordenado... 1:333\$331 Gratificação 666\$666	2:000\$000
1	Porteiro.....	Ordenado... 666\$666 Gratificação 333\$334	1:000\$000
1	Servente.....		720\$000
			430:720\$000

NÚMERO DO PESSOAL	NATUREZA DA DESPEZA	FIXADA PARA 1909	
	Transporte.....		430:720\$000
	MATERIAL		
	Acquisição de livros para a bibliotheca da Escola, instrumentos, concertos dos mesmos, etc.....	4:000\$000	
	Utensilios para as aulas e concertos, carvão vegetal, acidos e diversos utensilios para os gabinetes, etc.....	5:000\$000	
	Objectos de expediente para a secretaria e aulas, objectos de desenho, impressão e diversas encadernações e annuncios.....	6:000\$000	
	Viagem dos aspirantes.....	1:000\$000	
	Luz.....	3:000\$000	
	Trens de mesa e de cozinha e lavagem de toalhas.....	4:000\$000	23:000\$000
	 ESCOLA DE MARINHA MERCANTE DO ESTADO DO PARÁ		
	Expediente e outros artigos dos necessarios ás aulas.....		2:000\$000
			455:720\$000

— 60 —
TABELLA N. 19

Directoria da Bibliotheca, Museu e Archivio

NUMERO DO PESSOAL	NATUREZA DA DESPEZA	FIXADA PARA 1909		
PESSOAL				
1	Director.....	2:400\$000		
1	Ajudante.....	1:440\$000		
1	Amanuense.....	2:400\$000		
1	Archivista.....	1:800\$000		
1	Sub-archivista.....	1:200\$000		
3	Redactores da <i>Revista Maritima</i> a 1:440\$000.....	4:32 \$000		
1	Commissario—Grat. 1:440\$000.....	1:440\$000		
1	Porteiro.....	2:000\$000		
1	Continuo.....	1:20 \$000		
2	Guardas a 1:200\$000.....	2:400\$000		
2	Serventes idem.....	2:400\$000		
MATERIAL				
	Publicação da <i>Revista Maritima</i>	18:000\$000		
	Acquisição de obras, memorias, mappas, roteiros, modelos, jornaes scientificos e diversas encadernações e impressões.....	4:000\$000		
	Seguro contra o risco de incendio dos volumes que constituem a Bibliotheca e Museu.	2:000\$000		
	Objectos de expediente.....	600\$000		
	Asseio da casa e despezas miudas.....	1:500\$000		
			23:000\$000	
			26:100\$000	
			49:100\$000	

TABELLA N. 20

Classes Inactivas

NATUREZA DA DESPEZA	FIXADA PARA 1909	
PESSOAL		
SOLDO AOS OFFICIAES E PRAÇAS REFORMADOS		
Corpo da Armada.....	422:243\$680	
» de Saude.....	43:292\$000	
» » Machinistas.....	88:251\$464	
» » Engenheiros Navaes.....	27:720\$000	
» » Fazenda.....	38:568\$600	
» » Inferiores.....	34:613\$190	
» » Marinheiros Nacionaes.....	27:404\$750	
» » Infantaria de Marinha.....	565\$750	682:689\$440
SOLDO AOS INVALIDOS		
Corpo de Machinistas.....	5:600\$000	
» » Officiaes Inferiores.....	27:227\$196	
» » Marinheiros Nacionaes.....	* 114:524\$450	
» » Infantaria de Marinha.....	39:505\$750	
» » Foguistas.....	30:366\$750	
Pharoleiros.....	720\$000	
Patrões.....	5:839\$636	223:783\$481
Para attender ao pagamento aos officiaes e praças reformados e aos invalidos que forem admitidos na vigencia do exercicio.....		30:000\$000
		936:472\$921

TABELLA N. 21

Armamento e equipamento

NATUREZA DA DESPEZA	FIXADA PARA 1909
Para os navios e estabelecimentos de marinha, etc.....	250:000\$000

TABELLA N. 22

Munições de bocca

NUMERO DO PESSOAL	NATUREZA DA DESPEZA	FIXADA PARA 1909
	Pessoal	
14.100	Rações para os officiaes e praças embarcados, pessoal dos estabelecimentos de marinha, invalidos e outros a 1\$400, em 365 dias.....	7.235:760\$000
	Para attender a differença de 100 rações para os aspirantes, a \$425, em 365 dias.....	15:512\$500
	Para attender a differença entre o valor da ração e o termo médio das dietas.....	176:582\$050
	Para attender a melhoria de rancho a que refere o art. 71 da lei n. 1473, de 9 de janeiro de 1906.....	50:000\$000
	Para attender a melhoria de etapa aos inferiores e praças de pret a que se refere o art. 2º do decreto n. 6823, de 16 de janeiro de 1908.....	40:000\$000
		7.517:854\$550

TABELLA N. 23

Munições navaes

NATUREZA DA DESPEZA	FIXADA PARA 1909
Para aquisição de artigos de sobressalentes para os navios, corpos e estabelecimentos, inclusive repartições da Marinha	1.500:000\$000

TABELLA N. 24

Material de construcção naval

NATUREZA DA DESPEZA	FIXADA PARA 1909
Para concertos de navios e embarcações miudas, aquisição de lanchas, escaleres, machinas, caldeiras, ferramentas, material para torpedos e concertos de machinas e de caldeiras, portas dos diques, cabreas, conclusão das obras de iluminação e esgotamento dos diques, inclusive 3:600\$ para material da Escola de Torpedos...	1.500:000\$000

TABELLA N. 25

Obras

NATUREZA DA DESPEZA	FIXADA PARA 1909
Para os concertos nos edificios, quartéis, fortalezas, Escolas de Aprendizes Marinheiros e aquisição do respectivo material e obras novas, applicada a quantia de 100:000\$ a obras urgentes de reconstrução da fortaleza Willegaignon, na parte destinada ao aquartelamento do Corpo de Marinheiros Nacionaes e suas dependencias, comprehendidas as obras do Arsenal de Marinha da Bahia, 20:000\$000 para attender as despesas accessorias da Escola de aprendizes marinheiros do Estado da Parahyba, 100:000\$000 para conclusão do edificio da Escola de Aprendizes Marinheiros de Santos e 60:000\$000 para as obras de adaptação da Escola de Aprendizes Marinheiros em Paranaguá.....	1.120:000\$000

TABELLA N. 26

Combustivel

NATUREZA DA DESPEZA	FIXADA PARA 1909
Para os navios e estabelecimentos da Marinha.....	1.000:000\$000

TABELLA N. 27

Fretes, passagens, ajudas de custo e commissões de saques

NATUREZA DA DESPEZA	FIXADA PARA 1909
PESSOAL	
Para passagens de officiaes e praças, ajudas de custo e commissões de saques.....	300:000\$000
MATERIAL	
Para fretes, encaixotamentos e seguros.....	70:000\$000
	370:000\$000

TABELLA N. 28

Eventuaes

NATUREZA DA DESPEZA	FIXADA PARA 1909
PESSOAL	
Para differenças de soldo, em virtude de lei, a officiaes reformados quando em actividade, enterros, gratificações por serviços extraordinarios, comprehendida a tomada de contas e trabalhos de estatistica feitos pela Directoria Geral de Contabilidade da Marinha e outras despesas não previstas.....	170:000\$000
MATERIAL	
Para tratamento de officiaes e praças fóra das enfermarias e outras despesas não previstas, inclusive 10:000\$000 para attender á despesa com a cunhagem de medalhas e aquisição das respectivas litas a que se refere o decreto n. 4238, de 15 de novembro de 1901.....	100:000\$000
	270:000\$000

TABELLA N. 29

Reconstrucção do Arsenal do Rio de Janeiro

NATUREZA DA DESPEZA	FIXADA PARA 1909
Para occorrer ás despesas de pessoal e material com a reconstrucção do Arsenal do Rio de Janeiro.....	2.500:000\$000

TABELLA N. 30

Commissão, construcção e acquisição de material em paiz estrangeiro

NATUREZA DA DESPEZA	FIXADA PARA 1909
A importancia que se presume necessaria para occorrer ao pagamento de vencimentos de dous addidos miliares no estrangeiro, sendo um capitão de mar e guerra e outro capitão-tenente da Armada, para oito capitães-tenentes do Corpo da Armada, estudando na Europa, bem como para occorrer ao pagamento de passagens, ajudas de custo e vencimentos em paiz estrangeiro da commissão fiscalizadora das obras dos navios em construcção e do pessoal artistico auxiliar, e mais pessoal para navios em commissão no estrangeiro, inclusive acquisição de material, £ 100.000	889:000\$000
Para dous machinistas garantia das quatro canhoneiras, £ 720.....	6:400\$800
Para occorrer ás despesas com a viagem de navios ao estrangeiro, £ 61.277.....	544:752\$530
Para occorrer ao pagamento das prestações attinentes ao contracto para construcção dos navios transportando-se para 1909 os saldos de 1908, £ 900.000.....	8.001:000\$000
	9.441:153\$330