

MINISTÉRIO DA FAZENDA
TESOURO NACIONAL
SERVIÇO DE ESTATÍSTICA ECONÔMICA E FINANCEIRA
(MEMBRO DO INSTITUTO BRASILEIRO DE GEOGRAFIA E ESTATÍSTICA)

COMÉRCIO EXTERIOR DO BRASIL

RESUMO MENSAL



JANEIRO A DEZEMBRO
1940-1942

1944
IMPrensa NACIONAL
RIO DE JANEIRO - BRASIL

RESUMO MENSAL

JANEIRO A DEZEMBRO

1940-1942

ÍNDICE

	Pag.
INTRODUÇÃO.....	3
QUADROS ESTATÍSTICOS	
COMÉRCIO EXTERIOR:	
I — Balanço do comércio exterior por meses	
1. Quantidade.....	4
2. Valor.....	5
II — Balanço do comércio exterior por países	
Valor.....	6
III — Resumo da importação por países de procedência.....	8
IV — Resumo da exportação por países de destino.....	10
V — Balanço do comércio exterior por unidades federadas	
Valor.....	12
VI — Resumo da importação por portos de destino.....	13
VII — Resumo da exportação por portos de procedência.....	15
VIII — Resumo do comércio exterior por grandes classes e categorias	
1. Importação.....	17
2. Exportação.....	17
IX — Resumo da importação por principais mercadorias	
1. Dezembro.....	18
2. Janeiro a Dezembro.....	21
X — Resumo da exportação por principais mercadorias	
1. Dezembro.....	24
2. Janeiro a Dezembro.....	27
XI — Valor médio por unidade das principais mercadorias.....	30
XII — Espécies metálicas e notas de banco estrangeiras.....	32
CURSO DE CÂMBIO NA PRAÇA DO RIO DE JANEIRO:	
XIII — Média do câmbio oficial.....	33
XIV — Média do câmbio livre.....	33

INTRODUÇÃO

As modificações introduzidas no presente boletim mensal visam melhor exposição dos dados estatísticos, permitindo pela sua sistematização mais pronto conhecimento dos resultados do comércio externo.

Procedeu-se à revisão da nomenclatura e à numeração dos quadros cuja ordenação obedece a critério mais lógico destinado a facilitar a consulta dos dados ora reunidos. Assim, figura, em primeiro lugar, o movimento mercantil exterior por meses, países e portos, seguindo-se-lhe a sua distribuição por principais mercadorias.

O quadro relativo às unidades federadas está organizado por zonas econômicas.

Serviço de Estatística Econômica e Financeira, 16 de fevereiro de 1943.

João de Lourenço
Diretor

I — BALANÇO DO COMÉRCIO EXTERIOR POR MESES

JANEIRO A DEZEMBRO

1. QUANTIDADE

MESES	QUANTIDADE EM TONELADAS								
	IMPORTAÇÃO			EXPORTAÇÃO			+ OU - NA EXPORTAÇÃO		
	1940	1941	1942	1940	1941	1942	1940	1941	1942
1 - Janeiro.....	397.114	246.138	323.252	231.729	274.735	289.805	- 165.385	+ 28.597	- 33.447
2 - Fevereiro.....	404.486	259.446	278.152	253.217	219.953	237.893	- 151.269	- 39.493	- 40.259
3 - Março.....	328.151	389.303	447.409	243.460	299.949	212.751	- 84.691	- 89.354	- 234.658
1º trimestre.....	1.129.751	894.887	1.048.813	728.406	794.637	740.449	- 401.345	- 100.250	- 308.364
4 - Abril.....	347.531	280.914	164.468	266.797	304.373	236.895	- 80.734	+ 23.459	+ 72.427
5 - Maio.....	418.524	337.475	220.693	314.714	340.523	248.015	- 103.810	+ 3.048	+ 27.322
6 - Junho.....	336.519	248.408	278.760	270.320	256.299	199.380	- 66.199	+ 7.891	- 79.380
2º trimestre.....	1.102.574	866.797	663.921	851.831	901.195	684.290	- 250.743	+ 34.398	+ 20.369
1º semestre.....	2.232.325	1.761.684	1.712.734	1.580.237	1.695.832	1.424.739	- 652.088	- 65.852	- 287.995
7 - Julho.....	396.636	373.397	159.671	256.591	277.832	195.933	- 140.045	- 95.475	+ 36.262
8 - Agosto.....	343.911	431.826	183.135	252.074	333.570	194.307	- 91.837	- 98.256	+ 11.172
9 - Setembro.....	393.875	402.106	233.222	264.025	323.761	172.382	- 129.850	- 78.345	- 60.840
3º trimestre.....	1.134.422	1.297.239	576.028	772.690	935.163	562.622	- 361.732	- 272.076	- 13.406
9 meses.....	3.366.747	2.968.923	2.288.762	2.352.927	2.630.995	1.987.361	- 1.013.820	- 337.928	- 301.401
10 - Outubro.....	284.098	305.974	170.652	276.545	324.365	290.569	- 7.553	+ 18.391	+ 119.917
11 - Novembro.....	346.488	379.738	385.459	288.317	272.741	160.351	- 58.171	- 106.997	- 225.108
12 - Dezembro.....	338.800	394.703	158.171	319.127	307.456	222.546	- 19.673	- 87.247	+ 64.375
4º trimestre.....	969.386	1.080.415	714.282	883.989	904.562	673.466	- 85.397	- 175.853	- 40.816
2º semestre.....	2.103.808	2.287.654	1.290.310	1.656.679	1.839.725	1.236.088	- 447.129	- 447.929	- 54.223
12 meses.....	4.336.133	4.049.338	3.003.044	3.236.916	3.535.557	2.660.827	- 1.099.217	- 513.781	- 342.217
JANEIRO A DEZEMBRO...	4.336.133	4.049.338	3.003.044	3.236.916	3.535.557	2.660.827	- 1.099.217	- 513.781	- 342.217

JANEIRO A DEZEMBRO

2. VALOR

VALOR A BORDO NO BRASIL EM Cr\$ 1 000

MESES	VALOR A BORDO NO BRASIL EM Cr\$ 1 000											
	IMPORTAÇÃO			EXPORTAÇÃO			+ OU - NA EXPORTAÇÃO					
	1940	1941	1942	1940	1941	1942	1940	1941	1942			
1 - Janeiro.....	451.613	347.331	436.500	404.170	482.287	624.953	-	47.443	+	134.956	+	183.453
2 - Fevereiro.....	499.005	259.310	386.272	481.660	372.552	662.937	-	17.345	+	113.242	+	276.665
3 - Março.....	493.912	540.888	626.536	418.303	501.701	514.841	-	78.609	-	39.187	-	111.695
1º trimestre.....	1.447.530	1.147.529	1.449.308	1.304.133	1.356.540	1.802.731	-	143.397	+	209.011	+	353.423
4 - Abril.....	455.148	382.056	302.229	445.075	541.976	799.023	-	10.073	+	159.920	+	496.794
5 - Maio.....	468.750	438.094	265.538	552.131	649.915	723.521	+	83.381	+	211.821	+	457.983
6 - Junho.....	393.404	396.161	381.332	379.943	533.323	517.024	-	13.461	+	137.162	+	135.692
2º trimestre.....	1.317.302	1.216.311	949.099	1.377.149	1.725.214	2.039.568	+	59.847	+	508.903	+	1.090.469
1º semestre.....	2.764.832	2.353.840	2.398.407	2.681.282	3.081.754	3.842.299	-	83.550	+	717.914	+	1.443.892
7 - Julho.....	458.494	396.803	287.957	367.420	498.665	633.277	-	91.074	+	101.862	+	345.320
8 - Agosto.....	360.666	589.085	406.309	338.395	612.480	555.432	-	22.270	+	32.395	+	149.123
9 - Setembro.....	368.454	576.916	393.860	323.854	631.840	533.164	-	44.601	+	54.924	+	139.304
3º trimestre.....	1.187.614	1.553.804	1.088.126	1.029.669	1.742.985	1.721.873	-	157.945	+	189.181	+	633.747
9 meses.....	3.952.446	3.917.644	3.486.533	3.710.951	4.824.739	5.564.172	-	241.495	+	907.095	+	2.077.639
0 - Outubro.....	334.760	389.416	349.135	348.391	532.815	806.055	+	13.631	+	143.399	+	456.920
1 - Novembro.....	320.394	658.219	473.561	394.839	686.448	503.142	+	74.445	+	28.229	+	29.581
2 - Dezembro.....	356.549	549.138	335.119	506.357	681.644	626.187	+	149.808	+	132.596	+	291.068
4º trimestre.....	1.011.703	1.596.773	1.157.815	1.249.587	1.900.907	1.935.384	+	237.884	+	304.134	+	777.560
2º semestre.....	2.199.317	3.150.577	2.245.941	2.279.256	3.643.892	3.657.257	+	79.939	+	493.315	+	1.011.716
12 meses.....	4.964.149	5.514.417	4.644.348	4.960.538	6.725.646	7.499.556	-	3.611	+	1.211.229	+	2.855.208
JANEIRO A DEZEMBRO.....	4.964.149	5.514.417	4.644.348	4.960.538	6.725.646	7.499.556	-	3.611	+	1.211.229	+	2.855.208

JANEIRO A DEZEMBRO

VALOR

PAÍSES	VALOR A BORDO NO BRASIL EM Cr\$ 1 000								
	IMPORTAÇÃO			EXPORTAÇÃO			+ OU - NA EXPORTAÇÃO		
	1940	1941	1942	1940	1941	1942	1940	1941	1942
ÁFRICA.....	17.100	8.626	33.881	89.910	84.735	262.439	+ 72.810	+ 76.109	+ 228.558
Abissínia.....	—	—	—	86	—	—	+ 86	—	—
Angola.....	—	—	—	85	32	1.274	+ 85	+ 32	+ 1.274
Argélia.....	—	—	—	23.534	—	—	+ 23.534	—	—
Cabo Verde.....	627	—	—	240	97	—	— 387	+ 97	—
Camerum Francês.....	—	—	—	—	—	—	—	—	—
Canárias.....	24	—	—	1.065	839	2.255	+ 1.041	+ 839	+ 2.255
Congo Belga.....	—	—	—	—	—	3.265	—	—	+ 3.265
Congo Francês.....	—	—	—	—	—	3.491	—	—	+ 3.491
Costa do Marfim.....	—	—	—	—	—	—	—	—	—
Costa do Ouro.....	—	—	—	—	—	—	—	—	—
Daomei.....	—	—	—	—	—	—	—	—	—
Egito.....	193	—	—	15.732	8.009	93	+ 15.539	+ 8.009	+ 93
Guiné Francês.....	—	—	—	5	—	—	+ 5	—	—
Libéria.....	3	—	—	—	—	—	— 3	—	—
Líbia.....	—	—	—	—	—	—	—	—	—
Madagascar.....	—	1	—	—	—	—	—	— 1	—
Madeira.....	781	2.799	3.843	9	—	—	— 772	— 2.799	— 3.843
Marrocos.....	319	—	—	10.299	1.451	3.234	+ 9.980	+ 1.451	+ 3.234
Maurícia.....	—	—	—	—	—	—	—	—	—
Moçambique.....	1.330	—	1.616	3.815	2.592	984	+ 2.485	+ 2.592	— 632
Nigéria.....	—	—	—	—	—	119	—	—	+ 119
Quênia.....	1.757	176	—	—	—	—	— 1.757	— 176	—
Rodésia.....	3.984	—	—	12	11	329	— 3.972	+ 11	+ 329
Senegal.....	—	—	—	—	—	—	—	—	—
Sierre-Leone.....	—	—	—	—	—	—	—	—	—
Somália Francês.....	—	—	—	—	—	—	—	—	—
Sudão Anglo-Egípcio.....	1.329	849	1.879	3.796	4.372	—	+ 2.467	+ 3.523	— 1.879
Sudoeste Africano-Inglês.....	—	—	—	224	426	50	+ 224	+ 426	+ 50
Tanganica.....	561	94	—	—	—	—	+ 561	+ 94	—
Tunis.....	—	1	—	857	—	—	+ 857	—	—
Uganda.....	—	39	—	—	—	—	—	— 39	—
União Sul Africana.....	6.192	4.667	26.451	30.351	66.906	247.345	+ 24.159	+ 62.239	+ 220.894
Zanzibar.....	—	—	92	—	—	—	—	—	— 92
AMÉRICA DO NORTE E CENTRAL.....	2.940.142	3.740.571	2.875.957	2.221.391	4.103.729	3.534.647	— 718.751	+ 363.158	+ 658.690
Antígua.....	—	—	—	—	—	—	—	—	—
Antilhas Holandesas.....	235.172	240.263	237.467	720	1.545	2.448	— 234.452	— 238.718	— 235.019
Baarnas.....	—	—	—	16	—	—	+ 16	—	—
Barbados.....	—	—	—	350	554	254	+ 350	+ 554	+ 254
Bermudas.....	—	—	—	176	315	—	+ 176	+ 315	—
Caimans.....	—	—	—	—	—	—	—	—	—
Canadá.....	94.163	130.714	61.906	105.248	231.292	42.070	+ 11.085	+ 100.578	— 19.836
Costa Rica.....	—	—	—	51	80	1.554	+ 51	+ 80	+ 1.554
Cuba.....	225	269	415	6.483	11.200	3.557	+ 6.258	+ 10.931	+ 3.142
Estados Unidos.....	2.574.689	3.325.185	2.492.218	2.096.378	3.831.590	3.421.571	— 478.311	+ 506.405	+ 929.353
Grenada.....	—	—	—	9	4	—	+ 9	+ 4	+ 10
Guadalupe.....	—	—	—	797	3.184	11.191	+ 797	+ 3.184	+ 11.191
Guatemala.....	—	241	—	332	1.318	206	+ 332	+ 1.077	+ 206
Haiti.....	—	—	—	45	12	2	+ 45	+ 12	+ 2
Honduras.....	—	—	—	49	86	205	+ 49	+ 86	+ 205
Honduras Britânicas.....	—	—	—	—	—	—	—	—	—
Jamaica.....	—	—	—	819	632	—	+ 819	+ 632	—
Martinica.....	—	—	—	21	7.641	14.556	+ 21	+ 7.641	+ 14.556
México.....	3.866	7.202	19.924	3.212	4.257	3.143	— 654	— 2.945	— 16.781
Nearagua.....	—	—	—	20	344	3.121	+ 20	+ 344	+ 3.121
Panamá.....	—	—	—	1.553	1.773	10.112	+ 1.553	+ 1.773	+ 10.112
Pôrto Rico.....	24	19	—	328	314	10.578	+ 304	+ 314	+ 10.559
Saint Christopher.....	—	—	—	—	—	—	—	—	—
Saint-Croix.....	—	—	—	—	20	—	—	+ 20	—
Saint Pierre et Miquelon.....	—	—	—	8	—	—	+ 8	—	—
Saint Thomas.....	—	—	—	—	7	—	—	+ 7	—
Saint Vincent.....	—	—	—	37	—	—	+ 37	—	—
Santa Lúcia.....	—	—	—	16	—	—	+ 16	—	—
São Domingos.....	—	—	—	380	2.091	6.966	+ 380	+ 2.091	+ 6.966
São Salvador.....	—	16	—	81	72	69	+ 81	+ 72	+ 53
Terra Nova.....	29.488	11.107	7.632	131	—	141	— 29.357	— 11.107	— 7.491
Trinidad.....	2.515	25.590	56.360	4.131	5.398	2.893	+ 1.616	— 20.192	— 53.467
AMÉRICA DO SUL.....	746.872	856.954	1.039.816	512.117	970.230	1.728.244	— 234.755	+ 113.276	+ 688.428
Argentina.....	535.247	620.303	786.772	358.088	616.608	989.304	— 177.159	— 3.695	+ 202.532
Bolívia.....	267	234	885	11.683	7.977	19.192	+ 11.416	+ 7.743	+ 18.307
Chile.....	44.693	64.410	149.442	34.109	85.191	186.371	+ 10.534	+ 20.781	+ 36.929
Colômbia.....	40	92	103	12.244	71.470	114.687	+ 12.204	+ 71.378	+ 114.584
Equador.....	13.139	283	1.263	1.669	4.635	15.975	+ 11.470	+ 4.352	+ 14.712
Falkland.....	—	—	—	59	68	44	+ 59	+ 68	+ 44
Guiana Francês.....	3.796	20.448	14.442	550	9.954	8.660	+ 3.246	+ 10.494	— 5.782
Guiana Holandesa.....	—	11	—	904	818	11.465	+ 904	+ 807	+ 11.465
Guiana Inglesa.....	156	—	—	38	223	1.939	+ 118	+ 223	+ 1.939
Paraguai.....	705	102	787	3.642	6.992	51.695	+ 2.937	+ 6.890	+ 50.908

JANEIRO A DEZEMBRO

VALOR

PAÍSES	VALOR A BORDO NO BRASIL EM Cr\$ 1 000								
	IMPORTAÇÃO			EXPORTAÇÃO			+ OU - NA EXPORTAÇÃO		
	1940	1941	1942	1940	1941	1942	1940	1941	1942
AMÉRICA DO SUL (concl.)									
Perú.....	57.349	50.672	21.060	7.313	13.316	42.959	- 50.031	- 37.356	+ 21.809
Uruguai.....	59.450	57.486	37.167	72.854	102.198	204.338	+ 13.394	+ 44.712	+ 167.171
Venezuela.....	32.020	42.913	27.895	8.959	50.780	81.615	- 23.061	+ 7.867	+ 53.720
TOTAL GERAL DA AMÉRICA.....	3.687.014	4.567.525	3.915.773	2.733.508	5.073.959	5.262.891	- 953.506	+ 476.434	+ 1.347.118
ÁSIA.....	211.236	171.555	77.438	464.725	427.552	16.619	+ 253.489	+ 255.997	- 60.819
Arábia.....	7	—	—	5.518	2.381	—	+ 5.511	+ 2.381	—
Bornéio.....	—	—	—	9	—	—	+ 9	—	—
Celão.....	97	139	139	—	—	—	+ 97	- 139	- 139
Célebes.....	—	—	—	18	—	—	+ 18	—	—
China.....	1.936	4.761	216	154.375	119.610	—	+ 152.439	+ 114.849	- 216
Chipre.....	101	—	—	158	—	—	+ 57	—	—
Cós.....	—	—	—	—	—	—	—	—	—
Estabelecimentos dos Estreitos.....	11.752	13.952	2.428	—	—	—	- 11.752	- 13.952	- 2.428
Filipinas.....	1.712	2.063	—	28	547	—	- 1.684	- 1.516	—
Gôa.....	—	—	—	—	—	—	—	—	—
Hong-Kong.....	2.815	2.064	270	66	1.520	—	- 2.749	- 544	- 270
Índia Inglesa.....	67.923	28.362	69.062	1.605	250	401	- 66.318	- 28.112	- 68.661
Indo-China.....	11	—	—	361	7.463	—	+ 350	+ 7.463	—
Iraque.....	—	—	—	3.324	1.343	2.965	+ 3.324	+ 1.343	+ 2.965
Japão.....	121.413	106.371	—	285.244	272.447	—	+ 163.831	+ 166.076	—
Java.....	3.313	13.698	4.984	191	4.343	13.224	- 3.122	- 9.355	+ 8.240
Léroi.....	—	—	—	—	—	—	—	—	—
Mandchúria.....	—	—	—	16	—	—	+ 16	—	—
Palestina.....	40	13	310	5.427	—	—	+ 5.387	- 13	- 310
Pérsia.....	46	132	29	—	—	—	- 46	- 132	- 29
Quios.....	—	—	—	—	—	—	—	—	—
Rodes.....	—	—	—	—	—	—	—	—	—
Rússia Asiática.....	—	—	—	1.020	10.329	—	+ 1.020	+ 10.329	—
Samos.....	—	—	—	—	—	—	—	—	—
Sião.....	—	—	—	—	4	—	—	+ 4	—
Síria.....	70	—	—	3.770	—	29	+ 3.700	—	+ 29
Transjordânia.....	—	—	—	838	793	—	+ 838	+ 793	—
Turquia Asiática.....	—	—	—	2.757	6.522	—	+ 2.757	+ 6.522	—
EUROPA.....	1.048.574	735.031	617.071	1.667.784	1.130.288	1.951.246	+ 619.210	+ 395.257	+ 1.334.175
Açores.....	—	—	—	—	0	—	—	—	—
Albânia.....	—	—	—	—	—	—	—	—	—
Alemanha.....	92.095	101.271	9.194	112.079	81.225	—	+ 19.984	- 20.046	- 9.194
Austria.....	7	—	—	—	—	—	+ 7	—	—
Bulgária.....	51	—	—	681	—	—	+ 630	—	—
Creta.....	—	—	—	—	—	—	—	—	—
Dantzig.....	—	—	—	—	—	—	—	—	—
Dinamarca.....	3.947	11	—	27.366	—	—	+ 23.359	- 11	—
Espanha.....	6.041	5.039	5.957	52.368	58.624	309.889	+ 46.327	+ 53.585	+ 203.932
Estônia.....	114	—	—	—	—	—	+ 114	—	—
Finlândia.....	17.667	26.808	—	25.297	21.250	—	+ 7.630	- 5.558	—
França.....	82.646	990	416	210.060	59	—	+ 127.414	- 931	- 416
Gilbraltar.....	—	—	—	1.635	1.335	898	+ 1.635	+ 1.335	+ 898
Grã-Bretanha.....	468.792	313.370	269.617	860.141	820.794	1.232.961	+ 391.349	+ 507.424	+ 963.344
Grécia.....	982	—	—	6.430	—	—	+ 5.448	—	—
Holanda.....	21.388	2.557	—	46.436	—	—	+ 25.048	- 2.557	—
Hungria.....	7.759	1.134	—	1.488	—	—	+ 6.271	- 1.134	—
Irlanda.....	14.537	7.176	6.137	251	748	20.663	- 14.286	- 6.428	+ 14.526
Islândia.....	5.650	4.450	3.098	686	1.836	4.226	- 4.964	- 2.614	+ 1.128
Itália.....	54.591	6.061	9	108.861	4.773	—	+ 54.270	- 1.288	- 9
Iugoslávia.....	694	—	—	2.701	—	—	+ 2.007	—	—
Letônia.....	—	—	—	—	—	—	—	—	—
Lituânia.....	—	—	—	—	—	—	—	—	—
Malta.....	—	—	—	132	—	—	+ 132	—	—
Noruega.....	15.288	—	—	12.195	—	—	+ 3.093	—	—
Polónia.....	—	—	—	—	—	—	—	—	—
Portugal.....	78.446	100.442	81.317	65.359	51.981	30.824	- 13.087	- 48.461	- 50.493
Rumânia.....	—	—	—	1.266	—	—	+ 1.266	—	—
Rússia Européia.....	—	—	—	—	—	—	—	—	—
Suécia.....	67.093	96.011	103.065	36.986	65.624	267.340	- 30.107	- 30.387	- 164.275
Suíça.....	32.954	67.201	138.261	16.778	17.895	—	- 16.176	- 49.306	- 53.816
Tchecoslováquia.....	1.305	11	—	—	—	—	+ 1.305	- 11	—
Turquia Européia.....	3.304	2.235	—	7.787	4.144	—	+ 4.483	+ 1.909	—
União Belgo-Luxemburguesa.....	73.223	264	—	70.861	—	—	- 2.362	- 264	—
OCEANIA.....	225	1.680	185	4.611	9.112	2.329	+ 4.386	+ 7.432	- 2.144
Austrália.....	160	1.148	185	3.339	7.340	2.133	+ 3.179	+ 6.192	- 1.948
Havai.....	—	—	—	117	334	—	+ 117	+ 334	—
Nova Guiné.....	—	—	—	405	—	—	+ 405	—	—
Nova Zelândia.....	65	532	—	750	1.437	196	+ 682	+ 905	- 196
Tasmânia.....	—	—	—	—	1	—	—	+ 1	—
TOTAL GERAL.....	4.904.149	5.514.417	4.644.348	4.960.538	6.725.610	7.495.521	- 3.611	+ 1.211.209	+ 2.851.176

JANEIRO A DEZEMBRO

PAÍSES DE PROCEDÊNCIA	QUANTIDADE EM TONELADAS			VALOR A BORDO NO BRASIL EM Cr\$ 1 000			% SÔBRE O VALOR TOTAL		
	1940	1941	1942	1940	1941	1942	1940	1941	1942
ÁFRICA.....	8.898	737	19.930	17.100	8.626	33.831	0,34	0,16	0,73
Abissínia.....	—	—	—	—	—	—	—	—	—
Angola.....	—	—	—	—	—	—	—	—	—
Argélia.....	171	—	—	627	—	—	0,01	—	—
Cabo Verde.....	—	—	—	—	—	—	—	—	—
Camerum Francês.....	—	—	—	—	—	—	—	—	—
Canárias.....	1	—	—	24	—	—	—	—	—
Congo Belga.....	—	—	—	—	—	—	—	—	—
Congo Francês.....	—	—	—	—	—	—	—	—	—
Costa do Marfim.....	—	—	—	—	—	—	—	—	—
Costa do Ouro.....	—	—	—	—	—	—	—	—	—
Daomei.....	—	—	—	—	—	—	—	—	—
Egito.....	28	—	—	193	—	—	0,00	—	—
Guiné Francesa.....	—	—	—	—	—	—	—	—	—
Libéria.....	0	—	—	3	—	—	0,00	—	—
Líbia.....	—	—	—	—	—	—	—	—	—
Madagascar.....	—	0	—	—	1	—	—	—	—
Madeira.....	44	74	90	781	2.799	3.843	0,01	0,05	0,08
Marrocos.....	93	—	—	319	—	—	0,01	—	—
Maurícia.....	—	—	—	—	—	—	—	—	—
Moçambique.....	229	—	6.609	1.330	—	1.616	0,03	—	0,03
Nigéria.....	—	—	—	—	—	—	—	—	—
Quênia.....	1.965	77	—	1.757	176	—	0,04	0,01	0,00
Rodésia.....	636	—	—	3.984	—	—	0,08	—	—
Senegal.....	—	—	—	—	—	—	—	—	—
Sierre-Leone.....	—	—	—	—	—	—	—	—	—
Somália Francesa.....	—	—	—	—	—	—	—	—	—
Sudão Anglo-Egípcio.....	235	138	239	1.320	840	1.879	0,03	0,02	0,04
Sudoeste Africano-Inglês.....	—	—	—	—	—	—	—	—	—
Tanganíca.....	245	51	—	561	94	—	0,01	0,00	—
Tunis.....	—	0	—	—	1	—	—	—	—
Uganda.....	—	20	—	—	39	—	—	—	—
União Sul Africana.....	5.251	377	12.982	6.192	4.667	26.451	0,12	0,08	0,58
Zanzibar.....	—	—	10	—	—	92	—	—	0,00
AMÉRICA DO NORTE E CENTRAL.....	2.465.127	2.444.310	1.516.597	2.940.142	3.740.571	2.875.957	59,23	67,83	61,92
Antígua.....	—	—	—	—	—	—	—	—	—
Antilhas Holandesas.....	708.031	592.424	471.010	235.172	240.263	237.467	4,74	4,36	5,12
Baamas.....	—	—	—	—	—	—	—	—	—
Barbados.....	—	—	—	—	—	—	—	—	—
Bermudas.....	—	—	—	—	—	—	—	—	—
Caimans.....	—	—	—	—	—	—	—	—	—
Canadá.....	34.754	41.884	15.602	94.163	130.714	61.906	1,90	2,37	1,33
Costa Rica.....	—	—	—	—	—	—	—	—	—
Cuba.....	6	24	34	225	269	415	0,01	0,01	0,01
Estados Unidos.....	1.699.161	1.758.953	930.940	2.574.689	3.325.185	2.492.218	51,86	60,30	53,66
Grenada.....	—	—	—	—	—	—	—	—	—
Guadalupe.....	—	—	—	—	—	—	—	—	—
Guatemala.....	—	64	—	—	241	—	—	—	—
Haiti.....	—	—	—	—	—	—	—	—	—
Honduras.....	—	—	—	—	—	—	—	—	—
Honduras Britânicas.....	—	—	—	—	—	—	—	—	—
Jamaica.....	—	—	—	—	—	—	—	—	—
Martínica.....	—	—	—	—	—	—	—	—	—
México.....	1.682	8.301	12.628	3.866	7.202	19.924	0,08	0,13	0,43
Nicarágua.....	—	—	—	—	—	—	—	—	—
Panamá.....	—	—	—	—	—	—	—	—	—
Pôrto Rico.....	0	—	0	24	—	19	—	—	0,00
Saint Christopher.....	—	—	—	—	—	—	—	—	—
Saint-Croix.....	—	—	—	—	—	—	—	—	—
Saint Pierre et Miquelon.....	—	—	—	—	—	—	—	—	—
Saint Thomas.....	—	—	—	—	—	—	—	—	—
Saint Vincent.....	—	—	—	—	—	—	—	—	—
Santa Lúcia.....	—	—	—	—	—	—	—	—	—
São Domingos.....	—	—	—	—	—	—	—	—	—
São Salvador.....	—	—	0	—	—	16	—	—	0,00
Terra Nova.....	11.111	3.107	1.189	29.488	11.107	7.632	0,59	0,20	0,16
Trinidad.....	10.382	39.553	85.194	2.515	25.590	56.360	0,05	0,46	1,21
AMÉRICA DO SUL.....	1.336.619	1.309.424	1.268.212	746.872	856.954	1.039.816	15,04	15,54	22,39
Argentina.....	891.293	966.103	1.061.505	535.247	620.303	786.772	10,78	11,25	16,94
Bolívia.....	509	325	783	267	234	885	0,01	—	0,02
Chile.....	57.490	33.431	67.116	44.693	64.410	149.442	0,90	1,17	3,22
Colômbia.....	0	6	0	40	92	103	—	—	0,00
Equador.....	31.007	100	776	13.139	283	1.263	0,26	0,01	0,03
Falkland.....	—	—	—	—	—	—	—	—	—
Guiana Francesa.....	0	113	1	3.796	20.448	14.442	0,08	0,37	0,31
Guiana Holandesa.....	—	60	—	—	11	—	—	—	—
Guiana Inglesa.....	6	—	—	156	—	—	—	—	—

JANEIRO A DEZEMBRO

PAÍSES DE PROCEDÊNCIA	QUANTIDADE EM TONELADAS			VALOR A BORDO NO BRASIL EM Cr\$ 1 000			% SOBRE O VALOR TOTAL		
	1940	1941	1942	1940	1941	1942	1940	1941	1942
AMÉRICA DO SUL (concl.)									
Paraguai.....	2.050	310	3 182	705	102	787	0,01	—	0,02
Perú.....	126.309	82.134	18.819	57.349	50.672	21.069	1,15	0,92	0,15
Uruguai.....	63.361	60.481	30.371	59.460	57.486	37.167	1,20	1,04	0,80
Venezuela.....	164.594	166.361	85.654	32.020	42.913	27.855	0,65	0,78	0,60
TOTAL GERAL DA AMÉRICA.....	3.801.746	3.753.734	2.784.809	3.687.014	4.597.525	3.915.773	74,27	83,37	84,31
ÁSIA.....	42.681	22.738	18.337	211.236	171.555	77.438	4,26	3,11	1,67
Arábia.....	2	—	—	7	—	—	—	—	—
Bornéo.....	—	—	—	—	—	—	—	—	—
Ceilão.....	5	4	5	97	139	139	—	—	0,00
Célebes.....	—	—	—	—	—	—	—	—	—
China.....	133	131	1	1.936	4.761	216	0,04	0,09	0,00
Chipre.....	21	—	—	101	—	—	—	—	—
Cós.....	—	—	—	—	—	—	—	—	—
Estabelecimentos dos Estreitos.....	575	642	95	11.752	13.952	2.428	0,24	0,25	0,05
Filipinas.....	516	768	—	1.712	2.063	—	0,03	0,01	—
Gôa.....	—	—	—	—	—	—	—	—	—
Hong-Kong.....	609	316	23	2.815	2.034	270	0,05	0,01	0,01
Índia Inglesa.....	22.803	8.876	17.597	67.923	28.362	69.032	1,37	0,51	1,40
Indo-China.....	0	—	—	11	—	—	—	—	—
Iraque.....	—	—	—	—	—	—	—	—	—
Japão.....	15.634	10.814	—	121.413	106.371	—	2,45	1,93	—
Java.....	2.375	1.187	616	3.313	13.698	4.984	0,07	0,25	0,11
Lérou.....	—	—	—	—	—	—	—	—	—
Mandchúria.....	—	—	—	—	—	—	—	—	—
Palestina.....	1	0	0	40	13	310	—	—	0,01
Pérsia.....	0	0	0	46	132	29	—	—	0,00
Quios.....	—	—	—	—	—	—	—	—	—
Rodes.....	—	—	—	—	—	—	—	—	—
Rússia Asiática.....	—	—	—	—	—	—	—	—	—
Samos.....	—	—	—	—	—	—	—	—	—
Sião.....	—	—	—	—	—	—	—	—	—
Síria.....	7	—	—	70	—	—	—	—	—
Transjordânia.....	—	—	—	—	—	—	—	—	—
Turquia Asiática.....	—	—	—	—	—	—	—	—	—
EUROPA.....	482.789	271.961	179.938	1.048.574	735.031	617.071	21,12	13,33	13,29
Açores.....	—	—	—	—	—	—	—	—	—
Albânia.....	—	—	—	—	—	—	—	—	—
Alemanha.....	4.932	5.038	450	92.095	101.271	9.194	1,83	1,84	0,29
Áustria.....	1	—	—	7	—	—	—	—	—
Bulgária.....	10	—	—	51	—	—	—	—	—
Creta.....	—	—	—	—	—	—	—	—	—
Dantzig.....	—	—	—	—	—	—	—	—	—
Dinamarca.....	478	2	—	3.947	11	—	0,08	—	—
Espanha.....	919	331	387	6.041	5.039	5.957	0,12	0,09	0,13
Estônia.....	64	—	—	114	—	—	—	—	—
Finlândia.....	9.431	13.756	—	17.667	26.898	—	0,30	0,40	—
França.....	12.360	103	0	82.646	999	416	1,66	0,02	0,01
Gibraltar.....	—	—	—	—	—	—	—	—	—
Grã-Bretanha.....	363.031	207.359	132.992	468.792	313.370	269.617	9,44	5,68	5,78
Grécia.....	268	—	—	982	—	—	0,02	—	—
Holanda.....	3.883	1.445	—	21.388	2.557	—	0,13	0,05	—
Hungria.....	2.299	7	—	7.759	1.134	—	0,16	0,02	—
Irlanda.....	241	97	74	14.537	7.176	6.137	0,29	0,13	0,11
Islândia.....	1.934	803	449	5.650	4.450	3.098	0,11	0,08	0,07
Itália.....	7.156	780	0	54.591	6.061	9	1,10	0,11	0,00
Iugoslávia.....	2.101	—	—	694	—	—	0,01	—	—
Letônia.....	—	—	—	—	—	—	—	—	—
Lituânia.....	—	—	—	—	—	—	—	—	—
Malta.....	—	—	—	—	—	—	—	—	—
Noruega.....	8.910	—	—	15.288	—	—	0,31	—	—
Polónia.....	—	—	—	—	—	—	—	—	—
Portugal.....	17.739	20.663	13.444	78.446	109.442	81.317	1,58	1,82	1,76
Rumânia.....	—	—	—	—	—	—	—	—	—
Rússia Européia.....	—	—	—	—	—	—	—	—	—
Suécia.....	23.927	19.981	30.566	67.093	96.011	103.065	1,35	1,74	2,32
Suíça.....	956	1.327	1.576	32.954	67.201	138.261	0,69	1,22	2,98
Tchecoslováquia.....	172	0	—	1.305	1	—	0,03	—	—
Turquia Européia.....	535	252	—	3.304	2.235	—	0,07	0,04	—
União Belgo-Luxemburguesa.....	21.442	17	—	73.223	264	—	1,18	—	—
OCEANIA.....	19	168	30	225	1.680	185	0,01	0,00	0,00
Austrália.....	7	70	30	160	1.148	185	0,01	0,02	0,04
Havaí.....	—	—	—	—	—	—	—	—	—
Nova Guiné.....	—	—	—	—	—	—	—	—	—
Nova Zelândia.....	12	98	—	65	52	—	—	0,01	—
Tasmânia.....	—	—	—	—	—	—	—	—	—
TOTAL GERAL.....	4.336.133	4.049.338	3.003.044	4.964.149	5.514.417	4.641.348	100,00	100,00	100,00

JANEIRO A DEZEMBRO

PAÍSES DE DESTINO	QUANTIDADE EM TONELADAS			VALOR A BORDO NO BRASIL EM Cr\$ 1 000			% SÔBRE O VALOR TOTAL		
	1940	1941	1942	1940	1941	1942	1940	1941	1942
ÁFRICA.....	54.588	42.387	42.239	89.910	84.735	262.439	1,81	1,26	3,50
A. issínia.....	10	—	—	86	—	—	0,00	—	—
Angola.....	3	4	43	85	32	1.274	0,00	0,00	0,02
Argélia.....	11.907	—	—	23.334	—	—	0,47	—	—
Arbo Verde.....	340	160	—	240	97	—	0,00	0,00	—
Camêruru Francês.....	—	—	—	—	—	—	—	—	—
Canárias.....	819	200	685	1.065	839	2.255	0,02	0,01	0,03
Congo Belga.....	—	—	148	—	—	3.265	—	—	0,04
Congo Francês.....	—	—	139	—	—	3.491	—	—	0,05
Costa do Marim.....	—	—	—	—	—	—	—	—	—
Costa do Ouro.....	—	—	—	—	—	—	—	—	—
Laomé.....	—	—	—	—	—	—	—	—	—
Egito.....	6.026	4.566	2	15.732	8.009	93	0,32	0,12	0,00
Guiné Francesa.....	1	—	—	5	—	—	0,00	—	—
Liberia.....	—	—	—	—	—	—	—	—	—
Líbia.....	—	—	—	—	—	—	—	—	—
Madagascar.....	—	—	—	—	—	—	—	—	—
Madeira.....	2	—	—	9	—	—	0,00	—	—
Marrocos.....	8.464	428	400	10.299	1.451	3.234	0,21	0,02	0,04
Maurícia.....	—	—	—	—	—	—	—	—	—
Mocambique.....	1.949	1.305	79	3.815	2.592	984	0,08	0,04	0,01
Nigéria.....	—	—	4	—	—	119	—	—	0,00
Quênia.....	—	—	—	—	—	—	—	—	—
Rodésia.....	7	8	18	12	11	329	0,00	0,00	0,01
Senegal.....	—	—	—	—	—	—	—	—	—
Sierre Leone.....	—	—	—	—	—	—	—	—	—
Somália Francesa.....	—	—	—	—	—	—	—	—	—
Sudão Anglo-Egípcio.....	2.008	2.205	—	3.796	4.372	—	0,07	0,07	—
Sudoeste Africano-Ingles.....	111	143	14	224	426	50	0,01	0,01	0,00
Tanganika.....	—	—	—	—	—	—	—	—	—
Tunísia.....	449	—	—	857	—	—	0,02	—	—
Uganda.....	—	—	—	—	—	—	—	—	—
União Sul Africana.....	22.492	33.368	40.707	30.351	66.906	247.345	0,61	0,99	3,30
Zanzibar.....	—	—	—	—	—	—	—	—	—
AMÉRICA DO NORTE E CENTRAL.....	1.426.814	2.039.715	1.148.692	2.221.391	4.103.729	3.534.647	44,78	61,02	47,13
Antigua.....	—	—	—	—	—	—	—	—	—
Antilhas Holandesas.....	277	177	202	720	1.545	2.448	0,01	0,02	0,03
Bahamas.....	5	—	—	16	—	—	0,00	—	—
Barbados.....	740	1.561	180	350	554	254	0,01	0,01	0,00
Bermudas.....	282	256	—	176	315	—	0,00	0,01	—
Caimans.....	—	—	—	—	—	—	—	—	—
Canadá.....	110.225	136.701	66.406	105.248	231.292	42.070	2,12	3,44	0,56
Costa Rica.....	0	5	47	51	80	1.554	0,00	0,00	0,02
Cuba.....	1.933	2.478	70	6.483	11.200	3.557	0,13	0,17	0,05
Estados Unidos.....	1.300.308	1.892.187	1.071.119	2.096.378	3.831.590	3.421.571	42,26	56,97	45,63
Granada.....	2	1	2	9	4	10	0,00	0,00	0,00
Guadalupe.....	255	1.893	2.589	797	3.184	11.191	0,02	0,05	0,15
Guatemala.....	8	154	5	332	1.318	206	0,01	0,02	0,00
Haiti.....	5	0	0	45	12	2	0,00	0,00	0,00
Honduras.....	0	3	4	49	86	205	0,00	0,00	0,00
Ilhas Britânicas.....	—	—	—	—	—	—	—	—	—
Jamaica.....	123	144	—	819	632	—	0,02	0,01	—
Paraguai.....	0	1.846	2.209	21	7.641	14.556	0,00	0,11	0,20
Puerto Rico.....	18	66	48	3.212	4.257	3.143	0,07	0,05	0,04
Sagrada.....	0	16	93	20	344	3.121	0,00	0,01	0,04
San Pedro.....	499	267	392	1.553	1.773	10.112	0,03	0,03	0,14
Saint Christopher.....	9	87	4.468	328	314	10.578	0,01	0,00	0,14
Saint Croix.....	—	—	—	—	—	—	—	—	—
Saint Pierre et Miquelon.....	2	2	—	8	20	—	0,00	0,00	—
Saint Thomas.....	—	0	—	—	7	—	—	0,00	—
Saint Vincent.....	51	—	—	37	—	—	0,00	—	—
Santa Lúcia.....	6	—	—	16	—	—	0,00	—	—
São Domingos.....	10	75	246	380	2.091	6.966	0,01	0,03	0,09
El Salvador.....	0	1	1	81	72	69	0,00	0,00	0,00
Terra Nova.....	51	—	24	131	—	141	0,00	—	0,00
Trinidad.....	3.245	1.795	587	4.131	5.398	2.893	0,08	0,08	0,04
AMÉRICA DO SUL.....	653.581	751.613	732.286	512.117	970.230	1.732.276	10,33	14,42	23,10
Argentina.....	515.862	584.459	534.533	358.088	616.603	992.837	7,22	9,16	13,23
Bolívia.....	9.681	4.592	7.563	11.683	7.977	19.192	0,24	0,12	0,26
Chile.....	23.165	19.007	28.728	34.109	85.191	186.440	0,69	1,27	2,49
Colômbia.....	2.476	13.487	14.837	12.244	71.470	114.687	0,25	1,06	1,53
Ecuador.....	54	186	738	1.669	4.635	15.975	0,03	0,07	0,21
El Salvador.....	125	19	24	59	68	44	0,00	0,00	0,00
Guiana Francesa.....	222	2.615	2.061	550	9.954	8.660	0,01	0,15	0,12
Guiana Holandesa.....	959	122	697	904	818	11.465	0,02	0,01	0,15
Guiana Inglesa.....	17	43	123	38	223	1.939	0,00	0,00	0,03

JANEIRO A DEZEMBRO

PAÍSES DE DESTINO	QUANTIDADE EM TONELADAS			VALOR A BORDO NO BRASIL EM Cr\$ 1 000			% SOBRE O VALOR TOTAL		
	1940	1941	1942	1940	1941	1942	1940	1941	1942
AMÉRICA DO SUL (concl.)									
Paraguai.....	826	408	2.048	3.642	6.992	51.695	0,07	0,10	0,69
Perú.....	4.820	1.567	1.950	7.318	13.316	42.959	0,15	0,20	0,57
Uruguai.....	93.920	117.109	132.930	72.854	102.198	204.768	1,47	1,52	2,73
Venezuela.....	1.454	7.999	6.054	8.959	50.780	81.615	0,18	0,76	1,09
TOTAL GERAL DA AMÉRICA...	2.080.395	2.791.328	1.880.978	2.733.508	5.073.959	5.266.923	55,11	75,44	70,23
ÁSIA	147.344	151.093	1.576	464.725	427.552	16.619	9,37	6,35	0,22
Arábia.....	2.100	1.170	—	5.518	2.381	—	0,11	0,04	—
Bornéu.....	2	—	—	9	—	—	0,00	—	—
Ceilão.....	—	—	—	—	—	—	—	—	—
Célebes.....	3	—	—	18	—	—	0,00	—	—
China.....	42.150	37.165	—	154.375	119.610	—	3,11	1,78	—
Chipre.....	60	—	—	158	—	—	0,00	—	—
Cós.....	—	—	—	—	—	—	—	—	—
Estabelecimentos dos Estreitos.....	—	—	—	—	—	—	—	—	—
Filipinas.....	3	167	—	28	547	—	0,00	0,01	—
Gôa.....	—	—	—	—	—	—	—	—	—
Hong-Kong.....	47	389	—	66	1.520	—	0,00	0,02	—
Índia-Inglesa.....	120	12	20	1.605	250	401	0,03	0,00	0,00
Indo-China.....	124	2.734	—	361	7.463	—	0,01	0,11	—
Iraque.....	1.266	660	707	3.324	1.343	2.965	0,07	0,02	0,04
Japão.....	95.766	101.213	—	285.244	272.447	—	5,75	4,05	—
Java.....	59	895	849	191	4.343	13.224	0,00	0,06	0,18
Lérou.....	—	—	—	—	—	—	—	—	—
Mandchúria.....	6	—	—	16	—	—	0,00	—	—
Palestina.....	2.105	—	—	5.427	—	—	0,11	—	—
Pérsia.....	—	—	—	—	—	—	—	—	—
Quilos.....	—	—	—	—	—	—	—	—	—
Rodes.....	—	—	—	—	—	—	—	—	—
Rússia Asiática.....	325	3.579	—	1.020	10.329	—	0,02	0,15	—
Samos.....	—	—	—	—	—	—	—	—	—
Sião.....	—	1	—	—	4	—	—	0,00	—
Síria.....	1.654	—	0	3.770	—	20	0,08	—	0,00
Transjordânia.....	309	390	—	838	793	—	0,02	0,01	—
Turquia Asiática.....	1.155	2.803	—	2.757	6.522	—	0,06	0,10	—
EUROPA	953.629	549.356	735.909	1.667.784	1.130.288	1.951.246	33,82	16,81	26,02
Açores.....	—	0	—	—	0	—	—	0,00	—
Albânia.....	—	—	—	—	—	—	—	—	—
Alemanha.....	34.244	24.224	—	112.079	81.225	—	2,26	1,21	—
Áustria.....	—	—	—	—	—	—	—	—	—
Bulgária.....	195	—	—	681	—	—	0,01	—	—
Creta.....	—	—	—	—	—	—	—	—	—
Dantzig.....	—	—	—	—	—	—	—	—	—
Dinamarca.....	47.929	—	—	27.306	—	—	0,55	—	—
Espanha.....	14.883	21.851	87.315	52.363	58.624	309.889	1,05	0,87	4,13
Estônia.....	—	—	—	—	—	—	—	—	—
Finlândia.....	10.960	9.361	—	25.297	21.250	—	0,51	0,32	—
França.....	109.689	1	—	210.060	59	—	4,23	0,00	—
Grécia.....	746	367	180	1.635	1.335	898	0,03	0,02	0,01
Grã-Bretanha.....	523.953	446.588	534.586	860.141	820.791	1.232.961	17,34	12,21	16,44
Grécia.....	3.179	—	—	6.430	—	—	0,13	—	—
Holanda.....	22.078	—	—	46.476	—	—	0,94	—	—
Hungria.....	468	—	—	1.488	—	—	0,03	—	—
Índia.....	576	3.581	5.811	251	748	20.603	0,01	0,01	0,28
Islândia.....	229	599	1.137	653	1.836	4.226	0,01	0,02	0,05
Itália.....	48.678	1	—	108.861	4.773	—	2,19	0,07	—
Letônia.....	1.036	—	—	2.701	—	—	0,05	—	—
Lituânia.....	—	—	—	—	—	—	—	—	—
Malta.....	45	—	—	132	—	—	0,00	—	—
Noruega.....	7.052	—	—	12.195	—	—	0,25	—	—
Polónia.....	—	—	—	—	—	—	—	—	—
Portugal.....	20.180	15.977	9.145	65.350	51.981	30.824	1,32	0,77	0,41
România.....	373	—	—	1.236	—	—	0,03	—	—
Suécia.....	29.072	16.645	67.777	36.980	65.624	67.340	0,75	0,97	3,56
Suíça.....	8.693	8.562	29.957	16.773	17.895	84.445	0,34	0,2	1,13
Tchecoslováquia.....	—	—	—	—	—	—	—	—	—
Turquia Européia.....	3.264	1.599	—	7.787	4.114	—	0,16	0,06	—
União Belgo-Luxemburguesa.....	57.002	—	—	70.861	—	—	1,43	—	—
OCEANIA	960	1.393	125	4.611	9.112	2.320	0,09	0,14	0,03
Austrália.....	675	1.133	118	3.539	7.340	2.113	0,67	0,11	0,03
Havai.....	39	92	—	417	344	—	0,00	0,01	—
Nova Guiné.....	93	—	—	405	—	—	0,01	—	—
Nova Zelândia.....	153	168	7	750	1.437	196	0,01	0,02	0,00
Tasmânia.....	—	—	0	—	1	—	—	0,00	—
TOTAL GERAL	3.230.916	3.535.557	2.660.827	4.960.538	6.725.646	7.450.55	100,00	100,00	100,00

JANEIRO A DEZEMBRO

VALOR

UNIDADES FEDERADAS	VALOR A BORDO NO BRASIL EM Cr\$ 1 000											
	IMPORTAÇÃO			EXPORTAÇÃO			+ OU - NA EXPORTAÇÃO					
	1940	1941	1942	1940	1941	1942	1940	1941	1942			
NORTE.....	57.349	78.396	61.894	188.301	231.735	270.128	+	130.952	+	155.339	+	208.234
Acre.....	41	18	58	—	—	—	—	41	—	18	—	58
Amazonas.....	11.467	12.660	6.372	84.179	90.967	120.534	+	72.712	+	78.307	+	114.162
Pará.....	45.841	63.718	55.464	104.122	140.768	149.594	+	58.281	+	77.050	+	94.130
NORDESTE.....	314.639	287.243	233.184	603.262	746.352	617.148	+	288.623	+	459.109	+	383.964
Maranhão.....	6.707	15.011	3.388	33.581	38.468	47.468	+	26.874	+	23.457	+	44.080
Piauí.....	2.866	3.822	1.893	116.513	160.348	155.182	+	113.647	+	156.526	+	153.289
Ceará.....	51.930	42.977	22.430	210.601	299.038	155.344	+	158.671	+	256.061	+	132.914
Rio Grande do Norte.....	6.164	20.700	22.277	58.111	64.373	43.947	+	51.947	+	43.673	+	21.670
Paraíba.....	10.051	9.392	7.373	43.443	34.587	19.268	+	33.392	+	25.195	+	11.895
Pernambuco.....	225.114	185.974	171.382	108.332	138.340	177.362	—	116.782	—	47.634	+	5.980
Alagoas.....	11.807	9.367	4.441	32.681	11.198	18.577	+	20.874	+	1.831	+	14.136
LESTE.....	2.198.647	2.541.253	2.413.752	1.084.318	1.784.327	2.446.790	—	1.114.329	—	756.426	+	33.038
Sergipe.....	2.277	2.630	785	671	163	163	—	1.606	—	2.467	—	619
Bahía.....	78.013	89.589	72.718	322.112	511.484	448.541	+	244.099	+	421.895	+	375.823
Espírito Santo.....	536	2.933	438	61.988	89.589	86.705	+	61.452	+	86.651	+	86.267
Rio de Janeiro.....	10.216	6.038	12.567	42.538	54.540	72.283	+	32.322	+	48.502	+	59.716
Distrito Federal.....	2.107.605	2.440.058	2.327.244	657.009	1.129.051	1.839.095	—	1.450.596	—	1.311.007	—	488.149
SUL.....	2.386.697	2.603.888	1.928.035	3.066.332	3.948.077	4.134.795	+	679.685	+	1.344.189	+	2.206.760
São Paulo.....	2.069.730	2.271.838	1.695.171	2.439.114	3.208.097	3.145.760	+	369.384	+	936.259	+	1.450.589
Paraná.....	25.817	35.032	34.106	128.181	202.420	186.658	+	102.364	+	167.388	+	152.552
Santa Catarina.....	17.646	18.448	12.082	37.429	80.584	99.609	+	19.783	+	62.136	+	87.518
Rio Grande do Sul.....	273.504	278.570	186.676	461.658	456.976	702.777	+	188.154	+	178.406	+	516.101
CENTRO OESTE.....	6.817	5.637	7.483	18.275	14.655	26.663	+	11.458	+	9.018	+	19.180
Mato Grosso.....	6.817	5.637	7.483	18.275	14.655	26.663	+	11.458	+	9.018	+	19.180
BRASIL.....	4.964.149	5.514.417	4.644.348	4.960.538	6.725.646	7.495.524	—	3.611	+	1.211.229	+	2.851.176

JANEIRO A DEZEMBRO

PORTOS DE DESTINO	QUANTIDADE EM TONELADAS			VALOR A BORDO NO BRASIL EM Cr\$ 1 000			% SÔBRE O VALOR TOTAL		
	1940	1941	1942	1940	1941	1942	1940	1941	1942
SERGIPE.....	445	362	121	2.277	2.630	785	0,05	0,05	0,02
Aracajú.....	445	362	121	2.277	2.630	785	0,05	0,05	0,02
Estância.....	—	—	—	—	—	—	—	—	—
BAHIA.....	64.352	60.741	58.730	78.013	89.589	72.718	1,57	1,62	1,56
Salvador.....	64.237	60.731	58.727	77.625	89.422	72.654	1,56	1,62	1,56
Ilhéus.....	115	8	3	388	165	64	0,01	—	0,00
Caravelas.....	—	2	—	—	2	—	—	—	—
ESPÍRITO SANTO.....	152	2.386	101	536	2.938	438	0,01	0,05	0,01
Vitória.....	152	2.386	101	536	2.938	438	0,01	0,05	0,01
RIO DE JANEIRO.....	17.656	9.865	19.745	10.216	6.038	12.567	0,21	0,11	0,27
Angra dos Reis.....	17.656	9.865	19.744	10.216	6.038	12.462	0,21	0,11	0,27
Niterói.....	—	—	1	—	—	105	—	—	00,0
DISTRITO FEDERAL.....	2.079.780	1.917.590	1.484.867	2.107.605	2.440.058	2.327.244	42,46	44,25	50,11
Pôrto do Rio de Janeiro.....	2.079.780	1.917.590	1.484.867	2.107.605	2.440.058	2.327.244	42,46	44,25	50,11
SÃO PAULO.....	1.463.965	1.458.740	1.024.788	2.069.730	2.271.838	1.695.171	41,69	41,20	36,51
Santos.....	1.463.965	1.458.740	1.024.788	2.069.730	2.271.838	1.695.171	41,69	41,20	36,51
PARANÁ.....	33.521	31.915	28.461	25.817	35.032	34.106	0,52	0,64	0,73
Paranaguá.....	3.602	10.088	6.182	8.253	23.703	22.223	0,17	0,43	0,48
Antonina.....	29.455	21.449	21.882	17.066	10.986	11.376	0,34	0,20	0,24
Foz do Iguaçu.....	464	378	397	498	343	507	0,01	0,01	0,01
Pôrto Mendes.....	—	—	—	—	—	—	—	—	—
SANTA CATARINA.....	17.377	16.037	14.106	17.646	18.448	12.082	0,36	0,33	0,26
São Francisco.....	15.517	15.001	13.404	12.177	15.068	9.337	0,25	0,27	0,20
Itajaí.....	396	792	103	1.917	2.243	2.175	0,04	0,04	0,05
Florianópolis.....	1.464	244	599	3.552	1.137	570	0,07	0,02	0,01
Laguna.....	—	—	—	—	—	—	—	—	—
RIO GRANDE DO SUL.....	255.280	234.832	110.402	273.504	278.570	186.676	5,51	5,05	4,02
Rio Grande.....	57.670	29.334	16.232	58.471	49.852	39.045	1,18	0,90	0,84
Pelotas.....	19.734	19.252	8.718	13.730	13.703	8.153	0,28	0,25	0,18
Pôrto Alegre.....	105.138	110.387	42.250	134.830	147.959	93.360	2,72	2,68	2,01
Santa Vitória do Palmar.....	—	—	—	—	—	—	—	—	—
Jaguarão.....	6.923	19.425	10.055	5.743	13.078	9.883	0,11	0,24	0,21
Bagé.....	306	565	36	313	555	263	0,01	0,01	0,01
D. Pedrito.....	—	—	0	—	—	4	—	—	0,00
Livramento.....	50.753	37.660	23.594	46.266	37.868	28.674	0,93	0,69	0,61
Quaraí.....	161	230	86	198	466	156	—	0,01	0,00
Uruguaiana.....	14.569	17.840	9.273	13.809	14.776	6.745	0,28	0,27	0,15
Itaqui.....	19	13	45	124	74	145	—	—	0,00
São Borja.....	7	125	112	20	215	248	—	—	0,01
Pôrto Xavier.....	—	1	—	—	24	—	—	—	—
MATO GROSSO.....	7.612	6.409	10.676	6.817	5.637	7.483	0,14	0,10	0,16
Bela Vista.....	—	—	—	—	—	—	—	—	—
Ponta Porã.....	—	75	—	—	55	—	—	—	—
Pôrto Murtinho.....	2.195	589	1.775	748	287	561	0,02	0,01	0,01
Pôrto Esperança.....	1.425	1.916	5.176	946	1.623	3.117	0,02	0,03	0,07
Corumbá.....	3.874	3.757	3.421	5.060	3.593	3.458	0,10	0,06	0,07
Cuiabá.....	—	0	—	—	14	—	—	—	—
Guajará-mirim.....	118	72	304	63	65	347	—	—	0,01
TOTAL GERAL.....	4.336.133	4.049.338	3.003.044	4.964.149	5.514.417	4.644.348	100,00	100,00	100,00

JANEIRO A DEZEMBRO

PORTOS DE PROCEDÊNCIA	QUANTIDADE EM TONELADAS			VALOR A BORDO NO BRASIL EM Cr\$ 1 000			% SOBRE O VALOR TOTAL		
	1940	1941	1942	1940	1941	1942	1940	1941	1942
ACRE.....	—	—	—	—	—	—	—	—	—
Rio Branco.....	—	—	—	—	—	—	—	—	—
AMAZONAS.....	34.765	20.224	15.951	84.179	90.967	120.534	1,70	1,35	1,60
Pôrto Velho.....	89	54	150	186	172	678	0,00	0,00	0,01
Manaus.....	31.386	20.125	14.994	80.647	90.513	118.706	1,63	1,35	1,58
Itacoatiara.....	3.290	45	807	3.346	282	1.150	0,07	0,00	0,01
PARÁ.....	38.242	30.142	19.781	104.122	140.768	149.594	2,10	2,00	2,00
Amapá.....	—	—	—	—	—	—	—	—	—
Montenegro.....	—	—	—	—	—	—	—	—	—
Oiapoque.....	—	—	—	—	—	—	—	—	—
Belém.....	38.242	30.142	19.781	104.122	140.768	149.594	2,10	2,09	2,00
MARANHÃO.....	28.686	23.858	18.421	33.581	38.468	47.468	0,68	0,57	0,63
São Luiz.....	28.686	23.858	18.421	33.581	38.468	47.468	0,68	0,57	0,63
PIAUI.....	27.390	30.396	20.197	116.513	160.348	155.182	2,35	2,38	2,07
Parnaíba.....	27.390	30.396	20.197	116.513	160.348	155.182	2,35	2,38	2,07
Amarração.....	—	—	—	—	—	—	—	—	—
CEARÁ.....	86.224	77.824	33.635	210.601	299.038	155.344	4,25	4,44	2,07
Camocim.....	14.330	11.272	4.963	14.911	20.718	12.663	0,30	0,30	0,17
Fortaleza.....	71.890	66.552	28.672	195.635	278.320	142.681	3,95	4,14	1,90
Aracati.....	4	—	—	55	—	—	0,00	—	—
RIO GRANDE DO NORTE.....	17.337	16.880	3.891	58.111	64.373	43.947	1,17	0,96	0,58
Areia Branca.....	3.832	4.471	1.066	26.892	36.730	27.850	0,54	0,55	0,37
Macaú.....	—	—	—	—	—	—	—	—	—
Natal.....	13.505	12.409	2.825	31.219	27.643	16.097	0,63	0,41	0,21
PARAÍBA.....	23.275	15.719	7.000	43.443	34.587	19.268	0,88	0,51	0,26
Cabedelo.....	23.275	15.719	7.000	43.443	34.587	19.268	0,88	0,51	0,26
PERNAMBUCO.....	99.040	84.107	56.294	108.332	138.340	177.362	2,18	2,06	2,37
Recife.....	99.040	84.107	56.294	108.332	138.340	177.362	2,18	2,06	2,37
ALAGOAS.....	43.284	16.436	19.968	32.681	11.198	18.577	0,66	0,17	0,25
Maceió.....	43.269	16.402	19.968	32.659	11.175	18.577	0,66	0,17	0,25
Penedo.....	15	37	—	22	23	—	0,00	0,00	—
PERGIPE.....	54	32	10	671	163	166	0,01	0,00	0,00
Aracajú.....	52	31	10	628	137	166	0,00	0,00	0,00
Estância.....	2	1	—	43	26	—	0,01	0,00	—

JANEIRO A DEZEMBRO

PORTOS DE PROCEDÊNCIA	QUANTIDADE EM TONELADAS			VALOR A BORDO NO BRASIL EM Cr\$ 1 000			% SÓBRE O VALOR TCTAL		
	1940	1941	1942	1940	1941	1942	1940	1941	1942
BAHIA.....	180.475	245.056	151.064	322.112	511.484	448.541	6,49	7,61	5,98
Salvador.....	154.620	210.085	137.570	280.740	436.515	411.140	5,66	6,49	5,48
Ilhéus.....	25.577	33.852	13.192	41.205	74.124	37.101	0,83	1,10	0,50
Caravelas.....	278	1.119	302	167	845	300	0,00	0,02	0,00
ESPÍRITO SANTO.....	77.335	143.227	61.771	61.988	89.589	90.737	1,25	1,33	1,21
Vitória.....	77.335	143.227	61.771	61.988	89.589	90.737	1,25	1,33	1,21
RIO DE JANEIRO.....	17.216	17.745	19.062	42.538	54.540	72.283	0,86	0,81	0,97
Angra dos Reis.....	17.216	17.745	19.061	42.538	54.540	72.110	0,86	0,81	0,97
Niteroi.....	—	—	1	—	—	173	—	—	0,00
DISTRITO FEDERAL.....	755.351	1.032.496	773.636	657.009	1.129.051	1.839.095	13,24	16,79	24,52
Pôrto do Rio de Janeiro.....	755.351	1.032.496	773.636	657.009	1.129.051	1.839.095	13,24	16,79	24,52
SÃO PAULO.....	1.278.549	1.157.236	746.847	2.439.114	3.208.097	3.145.760	49,17	47,70	41,94
Santos.....	1.278.549	1.157.236	746.847	2.439.114	3.208.097	3.145.760	49,17	47,70	41,94
PARANÁ.....	166.385	201.689	160.220	128.181	202.420	186.658	2,58	3,01	2,49
Paranaguá.....	111.537	136.298	114.513	94.559	160.259	143.831	1,91	2,38	1,92
Antonina.....	43.623	54.000	37.634	24.011	30.996	33.898	0,48	0,46	0,45
Foz do Iguaçu.....	11.225	11.391	8.073	9.611	11.165	8.929	0,19	0,17	0,12
Pôrto Mendes.....	—	—	—	—	—	—	—	—	—
SANTA CATARINA.....	99.628	155.131	133.432	37.429	80.584	99.600	0,75	1,20	1,33
São Francisco.....	97.034	133.079	130.833	33.260	70.157	94.890	0,67	1,04	1,27
Joinville.....	30	—	—	7	—	—	0,00	—	—
Itajaí.....	1.218	3.885	1.275	2.862	6.650	3.642	0,06	0,10	0,05
Florianópolis.....	441	392	1.155	1.188	1.056	866	0,02	0,02	0,01
Laguna.....	905	17.775	169	112	2.721	202	0,00	0,04	0,00
RIO GRANDE DO SUL.....	255.883	253.761	360.574	461.658	456.976	702.777	9,31	6,80	9,37
Rio Grande.....	79.608	77.747	77.438	226.316	232.387	315.494	4,56	3,45	4,21
Pelotas.....	5.076	1.112	15.946	6.259	5.876	32.887	0,13	0,09	0,44
Pôrto Alegre.....	57.865	43.253	119.786	67.642	39.841	157.259	1,36	0,59	2,10
Santa Vitória do Palmar.....	—	—	—	—	—	—	—	—	—
Jaguarão.....	526	413	1.625	607	358	1.637	0,01	0,01	0,02
Bagé.....	38	95	—	268	579	—	0,01	0,01	—
Livramento.....	102.469	94.395	85.490	152.180	158.024	156.759	3,07	2,35	2,09
Quaraí.....	308	337	184	903	1.218	109	0,02	0,02	0,00
Uruguaiana.....	9.947	9.984	28.123	7.468	12.505	21.798	0,15	0,19	0,29
Itaquí.....	—	—	9	—	—	130	—	—	0,00
São Brás.....	46	26.425	31.973	15	6.188	16.704	0,00	0,09	0,22
Pôrto Xavier.....	—	—	—	—	—	—	—	—	—
MATO GROSSO.....	7.797	13.595	29.073	18.275	14.655	26.663	0,37	0,22	0,36
Bela Vista.....	—	—	—	—	—	—	—	—	—
Ponta Porã.....	189	—	—	335	—	—	0,01	—	—
Pôrto Murinho.....	112	220	—	213	372	—	0,00	0,01	—
Pôrto Esperança.....	3.949	2.697	3.364	7.291	4.298	5.898	0,15	0,06	0,08
Corumbá.....	3.010	10.258	24.834	9.562	9.011	18.627	0,19	0,13	0,25
Guajará-mirim.....	537	420	875	874	974	2.138	0,02	0,02	0,03
TOTAL GERAL.....	3.236.916	3.535.557	2.660.827	4.960.538	6.725.646	7.499.556	100,00	100,00	100,00

JANEIRO A DEZEMBRO

1. IMPORTAÇÃO

MERCADORIAS	QUANTIDADE EM TONELADAS			VALOR A BORDO NO BRASIL EM Cr\$ 1 000			% SOBRE O VALOR TOTAL		
	1940	1941	1942	1940	1941	1942	1940	1941	1942
CLASSE I - ANIMAIS VIVOS.....	45.935	43.545	18.289	43.905	41.824	27.807	0,88	0,76	0,60
CLASSE II - MATÉRIAS PRIMAS.....	2.808.726	2.506.224	1.665.090	1.670.676	1.837.572	1.598.620	33,65	33,32	31,42
1 - De origem animal.....	896	1.894	2.189	32.412	32.631	49.580	0,65	0,59	0,87
2 - De origem vegetal.....	99.477	130.869	65.326	200.623	254.577	192.993	4,04	4,62	3,94
3 - De origem mineral.....	2.677.144	2.355.376	1.570.726	1.165.634	1.298.437	1.094.696	23,48	23,54	23,57
4 - Têxteis e sintéticas.....	31.209	18.085	26.849	272.007	251.927	280.354	5,48	4,57	6,01
CLASSE III - GÊNEROS ALIMENTÍCIOS....	953.247	992.902	1.012.731	732.971	751.827	791.188	14,77	13,63	17,04
CLASSE IV - MANUFATURAS.....	523.225	506.667	306.934	2.516.597	2.883.194	2.226.733	50,70	52,29	47,94
1 - De matérias primas de origem animal.....	151	87	118	9.006	7.965	11.164	0,18	0,14	0,24
2 - De matérias primas de origem vegetal.....	52.088	64.489	31.664	146.695	180.094	143.765	2,96	3,27	3,10
3 - De matérias primas de origem mineral.....	220.276	200.500	107.818	532.587	558.098	499.492	10,73	10,42	8,82
4 - De matérias primas têxteis e sintéticas.....	2.706	1.735	1.013	100.456	99.499	102.649	2,02	1,81	2,21
5 - Produtos químicos, farmacêuticos e seme- lhantes.....	140.555	128.764	110.742	279.709	339.857	336.408	5,64	6,16	7,24
6 - Máquinas, aparelhos, ferramentas, utensílios, veículos e outros produtos.....	107.449	111.092	55.579	1.448.144	1.697.081	1.223.255	29,17	30,79	26,33
TOTAL GERAL DA IMPORTAÇÃO.....	4.336.133	4.049.338	3.003.044	4.964.149	5.514.417	4.644.348	100,00	100,00	100,00

2. EXPORTAÇÃO

MERCADORIAS	QUANTIDADE EM TONELADAS			VALOR A BORDO NO BRASIL EM Cr\$ 1 000			% SOBRE O VALOR TOTAL		
	1940	1941	1942	1940	1941	1942	1940	1941	1942
CLASSE I - ANIMAIS VIVOS.....	163	209	97	372	255	272	0,04	0,00	0,00
CLASSE II - MATÉRIAS PRIMAS.....	1.465.191	2.216.210	1.620.423	2.142.557	3.243.981	3.056.733	43,19	48,23	40,76
1 - De origem animal.....	69.197	75.609	67.215	247.268	335.311	430.416	4,99	4,99	5,74
2 - De origem vegetal.....	594.238	750.151	608.893	731.826	1.166.264	1.199.910	14,75	17,34	16,96
3 - De origem mineral.....	530.422	1.017.754	733.882	221.813	487.804	551.276	4,47	7,25	7,35
4 - Têxteis e sintéticas.....	271.334	372.695	205.435	941.659	1.251.602	878.131	18,93	18,05	11,71
CLASSE III - GÊNEROS ALIMENTÍCIOS....	1.742.655	1.270.289	975.907	2.687.807	3.112.319	3.323.937	51,18	46,28	44,32
CLASSE IV - MANUFATURAS.....	28.907	48.849	64.395	129.802	369.091	1.118.814	2,02	5,49	14,92
1 - De matérias primas de origem animal.....	108	128	137	814	2.342	4.238	0,02	0,04	0,06
2 - De matérias primas de origem vegetal.....	16.879	21.702	44.957	43.046	24.597	35.869	0,26	0,32	0,48
3 - De matérias primas de origem mineral.....	1.198	8.201	10.900	7.996	23.957	29.878	0,16	0,33	0,42
4 - De matérias primas, têxteis e sintéticas.....	4.538	11.391	29.323	75.194	255.110	907.507	1,52	3,79	12,40
5 - Produtos químicos, farmacêuticos e seme- lhantes.....	5.130	4.936	4.802	19.568	31.918	45.098	0,30	0,47	0,60
6 - Máquinas, aparelhos, ferramentas, utensílios, veículos e outros produtos.....	1.054	2.491	4.270	13.185	34.231	95.930	0,27	0,31	1,28
TOTAL GERAL DA EXPORTAÇÃO.....	3.236.916	3.535.557	2.600.827	1.980.538	6.725.646	7.499.553	100,00	100,00	100,00

1. DEZEMBRO

PRINCIPAIS MERCADORIAS	UNIDADE	QUANTIDADE			VALOR A BORDO NO BRASIL EM Cr\$ 1 000			% SÔBRE O VALOR TOTAL		
		1940	1941	1942	1940	1941	1942	1940	1941	1942
CLASSE I — ANIMAIS VIVOS.....	Cabeça	2.549	2.818	3.071	805	1.070	2.436	0,22	0,20	0,73
CLASSE II — MATÉRIAS PRIMAS....	Ton	243.012	300.891	101.781	110.425	244.539	105.889	30,97	44,53	31,60
DE ORIGEM ANIMAL										
1 - Peles e couros.....	>	11	103	74	523	2.057	1.551	0,15	0,37	0,46
2 - Pêlos.....	>	3	5	4	307	701	1.155	0,09	0,13	0,35
3 - Outras matérias primas de origem animal.....	>	22	14	8	583	459	411	0,16	0,08	0,12
DE ORIGEM VEGETAL										
1 - Acetato de celulose.....	>	99	50	—	1.588	730	—	0,44	0,14	—
2 - Aguardente natural.....	>	29	72	6	125	365	55	0,04	0,07	0,02
3 - Celulose para fabricação de papel....	>	2.594	10.137	2.008	4.262	20.481	5.304	1,19	3,73	1,58
4 - Essências.....	>	2	3	1	147	668	254	0,04	0,12	0,08
5 - Lúpulo.....	>	53	6	—	1.373	46	25	0,38	0,01	0,01
6 - Resina negra de pinho.....	>	1.473	3.356	—	1.468	4.748	—	0,41	0,86	—
7 - Sementes de linho ou linhaça.....	>	1.033	643	114	707	460	149	0,20	0,08	0,04
8 - Outras matérias primas de origem vegetal.....	>	1.533	693	658	3.268	3.416	3.083	0,92	0,62	0,92
DE ORIGEM MINERAL										
1 - Aguardente artificial.....	>	73	572	—	112	783	—	0,03	0,14	—
2 - Alumínio.....	>	18	1	—	251	16	—	0,07	—	—
3 - Asfalto ou betume.....	>	1.771	2.674	1	514	1.627	1	0,14	0,30	—
4 - Briquetes.....	>	—	—	—	—	—	—	—	—	—
5 - Carvão de pedra.....	>	104.624	103.408	27.819	20.317	28.156	13.827	5,70	5,13	4,13
6 - Chumbo.....	>	312	3.148	330	494	7.272	1.412	0,14	1,32	0,42
7 - Cimento Portland, comum e branco....	>	686	3.112	19.415	248	1.635	9.928	0,07	0,30	2,96
8 - Cobre.....	>	601	4.596	29	3.769	26.987	433	1,06	4,92	0,13
9 - Coque.....	>	317	6.113	1.009	164	2.924	984	0,05	0,53	0,29
10 - Corantes minerais.....	>	351	176	465	913	625	1.919	0,26	0,11	0,57
11 - Enxofre.....	>	4.885	5.372	147	2.487	3.224	358	0,70	0,59	0,11
12 - Estanho.....	>	28	121	102	655	3.572	4.248	0,18	0,65	1,27
<i>Ferro e aço</i>										
13 - Em barras, vergalhões e verguinhas..	>	1.097	657	36	2.067	1.973	284	0,53	0,36	0,08
14 - Em cantoneiras, tês e semelhantes....	>	384	292	159	536	779	325	0,15	0,14	0,10
15 - Em lâminas ou placas.....	>	1.746	2.905	867	2.806	9.701	2.027	0,79	1,77	0,60
16 - Em tiras.....	>	978	1.129	249	1.839	2.698	1.573	0,52	0,49	0,47
17 - Em bruto e em outras formas de preparo.....	>	215	323	0	681	1.257	3	0,19	0,23	—
18 - Gasolina.....	>	40.183	42.782	12.512	16.545	31.822	11.262	4,64	5,79	3,36
19 - Óleos combustíveis (Fuel e Diesel)....	>	63.478	73.884	23.007	13.959	22.105	13.770	3,92	4,03	4,11
20 - Óleos para fabricação de gás.....	>	2.552	1.000	546	961	518	396	0,27	0,09	0,12
21 - Óleos refinados lubrificantes.....	>	1.642	9.131	5.275	3.081	20.985	8.189	0,86	3,82	2,44
22 - Ouro.....	Gramas	56.510	30.215	84.083	1.119	612	1.769	0,31	0,11	0,53
23 - Pedras e terras.....	Ton	359	1.848	438	596	1.788	566	0,17	0,33	0,17
24 - Petróleo em bruto ou cru.....	>	—	9.656	—	0	4.925	—	—	0,90	—
25 - Prata.....	Gramas	436.716	119.977	500.948	107	30	221	0,03	0,01	0,07
26 - Querosene.....	Ton	8.479	10.437	5.745	3.654	9.153	4.378	1,02	1,67	1,31
27 - Zinco.....	>	16	163	61	68	1.192	689	0,02	0,22	0,21
28 - Outras matérias primas de origem mineral.....	>	217	331	98	1.031	2.410	2.990	0,29	0,44	0,89
TÉXTEIS										
1 - Algodão.....	>	65	77	0	2.549	5.209	6	0,71	0,95	—
2 - Juta.....	>	614	1.084	—	2.508	3.519	—	0,70	0,64	—
3 - Lã.....	>	83	112	260	2.525	1.379	3.564	0,71	0,25	1,06
4 - Seda.....	>	23	6	—	3.779	961	—	1,06	0,17	—
5 - Outros têxteis.....	>	20	125	0	360	1.170	12	0,10	0,21	—

1. DEZEMBRO

PRINCIPAIS MERCADORIAS	UNIDADE	QUANTIDADE			VALOR A BORDO NO BRASIL EM Cr\$ 1 000			% SOBRE O VALOR TOTAL		
		1940	1941	1942	1940	1941	1942	1940	1941	1942
SINTÉTICAS E OUTRAS MATÉRIAS PRIMAS										
1 - Anilinas.....	Ton	31	62	51	2.270	3.989	4.051	0,64	0,73	1,21
2 - Essências para perfumaria.....	>	2	3	1	540	774	680	0,15	0,14	0,20
<i>Tintas</i>										
3 - Para pintura.....	>	41	19	3	420	165	29	0,12	0,03	0,01
4 - Outras tintas.....	>	71	69	17	832	1.028	532	0,23	0,19	0,16
5 - Outras matérias primas.....	>	198	421	264	1.317	3.390	3.496	0,37	0,62	1,04
CLASSE III — GÊNEROS ALIMENTÍCIOS.....										
>	>	62.445	52.569	37.092	55.222	45.630	33.250	15,49	8,31	9,92
1 - Albos.....	>	20	2	—	88	11	—	0,03	—	—
2 - Azeite de oliveira.....	>	28	74	20	338	1.499	585	0,09	0,27	0,18
3 - Azeitonas.....	>	32	22	71	152	110	367	0,04	0,02	0,11
4 - Bacalbau.....	>	1.851	96	24	5.851	554	243	1,64	0,10	0,07
5 - Bebidas.....	>	579	296	488	2.757	2.475	3.233	0,77	0,45	0,96
6 - Cebolas.....	>	21	—	—	30	—	—	0,01	—	—
7 - Cevada torrefata ou malte.....	>	1.451	1.039	883	2.220	1.558	1.637	0,62	0,28	0,49
8 - Farinha de aveia.....	>	15	84	—	89	478	—	0,02	0,09	—
9 - Farinha de trigo.....	>	887	944	1.112	768	970	1.070	0,22	0,18	0,32
10 - Maças, peras e uvas.....	>	2.177	1.045	5	5.868	3.640	20	1,65	0,66	0,01
11 - Outras frutas de mesa.....	>	2.205	644	157	8.477	3.501	1.364	2,38	0,64	0,41
12 - Pimenta asiática em grão.....	>	77	110	93	179	383	577	0,05	0,07	0,17
13 - Trigo em grão.....	>	51.211	47.242	33.898	25.122	27.712	22.032	7,05	5,05	6,57
14 - Outros gêneros alimentícios.....	>	1.861	971	341	3.283	2.739	2.122	0,92	0,50	0,63
CLASSE IV — MANUFATURAS.....										
>	>	32.445	40.957	18.723	190.097	257.899	193.545	53,32	46,96	57,75
DE MATÉRIAS PRIMAS DE ORIGEM ANIMAL										
1 - Peles e couros.....	>	3	8	3	357	679	713	0,10	0,12	0,21
2 - Outras manufaturas de origem animal.....	>	2	2	1	133	320	163	0,04	0,06	0,05
DE MATÉRIAS PRIMAS DE ORIGEM VEGETAL										
1 - Borracha, guta-percha, ebonite e semelhantes.....	>	39	43	4	1.090	1.689	379	0,31	0,31	0,11
2 - Cortiça em rolhas ou discos.....	>	20	6	94	226	112	1.469	0,06	0,02	0,44
3 - Madeira.....	>	20	20	17	436	508	479	0,12	0,09	0,14
<i>Papel</i>										
4 - Em aplicações.....	>	43	75	264	466	990	3.011	0,13	0,18	0,90
5 - Para impressão de jornais.....	>	2.032	3.017	1.509	3.060	4.347	3.011	0,86	0,79	0,90
6 - Para outros fins.....	>	160	129	56	583	437	392	0,16	0,08	0,12
7 - Outras manufaturas de origem vegetal.....	>	232	1.151	298	2.822	5.314	4.381	0,79	0,97	1,31
DE MATÉRIAS PRIMAS DE ORIGEM MINERAL										
1 - Cobre.....	>	44	45	15	1.717	2.673	1.626	0,48	0,49	0,48
<i>Ferro e aço</i>										
2 - Arame farpado.....	>	771	90	—	1.479	188	—	0,42	0,03	—
3 - Arame nú, simples ou galvanizado.....	>	662	507	181	1.614	1.453	1.170	0,45	0,26	0,35
4 - Fôlha de Flandres em lâminas.....	>	4.553	6.371	3.176	11.316	16.859	10.693	3,19	3,07	3,19
5 - Trilhos, cremalheiras e acessórios.....	>	9.087	505	578	12.431	1.437	1.212	3,49	0,26	0,30
6 - Tubos.....	>	1.869	1.793	241	4.223	5.178	1.378	1,18	0,94	0,41
7 - Outras manufaturas de ferro e aço.....	>	1.201	1.940	595	6.341	10.860	4.517	1,78	1,98	1,35
<i>Louça e vidro</i>										
8 - Vidros para vidraça.....	>	295	990	1.012	778	2.451	4.373	0,22	0,45	1,30
9 - Outras manufaturas de louça e vidro.....	>	201	189	69	2.147	2.131	1.378	0,60	0,39	0,41

1. DEZEMBRO

PRINCIPAIS MERCADORIAS	UNIDADE	QUANTIDADE			VALOR A BORDO NO BRASIL EM Cr\$ 1 000			% SÔBRE O VALOR TOTAL		
		1940	1941	1942	1940	1941	1942	1940	1941	1942
DE MATÉRIAS PRIMAS DE ORIGEM MINERAL (concl.)										
10 - Pedras e outras matérias minerais...	Ton	352	509	2.059	1.048	2.238	4.999	0,29	0,41	1,49
11 - Outras manufaturas de origem mineral	>	7	7	64	393	776	1.253	0,11	0,14	0,37
DE TÊXTEIS										
1 - Algodão (Tecidos).....	>	36	247	6	772	5.426	695	0,22	0,99	0,21
2 - Algodão (Outras manufaturas).....	>	6	11	7	459	1.022	1.296	0,13	0,19	0,39
3 - Lã (Tecidos).....	>	4	13	9	532	1.919	1.609	0,15	0,35	0,48
4 - Lã (Outras manufaturas).....	>	7	12	13	390	1.216	1.293	0,11	0,22	0,39
5 - Linho (Tecidos).....	>	18	55	18	1.357	4.705	1.959	0,38	0,86	0,58
6 - Linho (Outras manufaturas).....	>	2	2	2	332	610	841	0,09	0,11	0,25
7 - Outras manufaturas de têxteis.....	>	2	2	9	118	212	1.324	0,03	0,04	0,40
DE MATÉRIAS PLÁSTICAS										
1 - Celulóide.....	>	18	6	—	441	309	7	0,12	0,06	—
2 - Outras manufaturas de matéria plásticas.....	>	4	9	5	302	900	702	0,08	0,16	0,21
PRODUTOS QUÍMICOS, FARMACÊUTICOS E SEMELHANTES										
1 - Adubos químicos.....	>	1.137	5.390	100	843	4.377	175	0,24	0,80	0,07
<i>Produto farmacêuticos</i>										
2 - Injeções medicinais.....	Gramas	270.941	1.612.871	364.892	273	1.069	345	0,08	0,19	0,10
3 - Quinino e seus sais.....	>	654.945	6.703.820	228.380	356	3.544	157	0,10	0,65	0,05
4 - Outros produtos farmacêuticos.....	Ton	26	75	24	1.966	7.445	3.013	0,55	1,36	0,90
<i>Produtos químicos inorgânicos</i>										
5 - Sais minerais.....	>	1.256	6.349	1.028	3.379	13.516	4.064	0,95	2,46	1,21
6 - Soda cáustica.....	>	1.201	2.036	432	1.594	3.509	1.308	0,45	0,64	0,39
7 - Outros produtos químicos inorgânicos	>	396	492	814	1.301	2.370	4.909	0,36	0,43	1,46
<i>Produtos químicos orgânicos</i>										
8 - Produtos químicos orgânicos.....	>	314	235	181	2.236	2.966	3.730	0,63	0,54	1,11
9 - Perfumarias.....	>	2	6	4	408	1.018	830	0,11	0,18	0,25
10 - Outros produtos.....	>	44	64	68	691	654	563	0,19	0,12	0,17
MÁQUINAS, APARELHOS, FERRAMENTAS E UTENSÍLIOS										
1 - Aparelhos físicos e científicos, artigos e acessórios correlatos.....	>	62	71	13	4.505	4.937	3.770	1,26	0,90	1,12
2 - Cutelaria, ferramentas e utensílios.....	>	152	342	14	2.266	5.234	868	0,64	0,95	0,26
3 - Máquinas de costura.....	>	183	305	7	3.803	6.261	570	1,07	1,14	0,17
4 - Máquinas de escrever.....	>	26	33	2	1.917	2.398	194	0,54	0,44	0,06
<i>Máquinas elétricas e artigos eletro-técnicos</i>										
5 - Aparelhos de rádio para uso doméstico e acessórios.....	>	85	89	23	6.055	4.982	2.131	1,70	0,91	0,64
6 - Geradores e motores elétricos.....	>	146	177	30	2.879	3.649	1.023	0,81	0,66	0,31
7 - Outras máquinas elétricas e artigos eletro-técnicos.....	>	396	442	188	12.249	15.970	7.046	3,44	2,91	2,10
8 - Máquinas para conservação de estradas (Inclusive escavadoras).....	>	88	172	82	1.133	1.785	1.136	0,32	0,33	0,34
9 - Outras máquinas, aparelhos, ferramentas e utensílios.....	>	1.526	1.978	2.365	24.116	36.727	42.996	6,76	6,69	12,83
VEÍCULO E ACESSÓRIOS										
1 - Automóveis de toda espécie (1).....	Um	3.459	2.147	11	46.549	29.846	662	13,06	5,43	0,20
2 - Acessórios para automóveis.....	Ton	195	353	115	3.198	6.349	3.076	0,90	1,15	0,92
3 - Câmaras de ar e pneumáticos.....	>	75	41	1	1.128	686	68	0,32	0,12	0,02
4 - Embarcações e acessórios.....	>	23	114	5	535	35	773	0,15	0,01	0,23
5 - Vagões para estrada de ferro e acessórios.....	>	317	191	—	1.723	1.107	1	0,48	0,20	—
6 - Outros veículos e acessórios.....	>	464	1.077	420	4.418	6.920	3.795	1,24	1,26	1,13
7 - Outras manufaturas.....	>	224	198	2.475	3.150	13.583	50.019	0,88	2,47	14,93
TOTAL GERAL DA IMPORTAÇÃO.....	>	338.800	394.703	158.171	356.549	549.138	335.119	100,00	100,00	100,00

(1) A partir de 1942 os chassis para automoveis de carga são reincluidos na classe, dela excluidos nos boletins 1940-1941.

2. JANEIRO A DEZEMBRO

PRINCIPAIS MERCADORIAS	UNIDADE	QUANTIDADE			VALOR A BORDO NO BRASIL EM Cr\$ 1 000			% SOBRE O VALOR TOTAL		
		1940	1941	1942	1940	1941	1942	1940	1941	1942
CLASSE I - ANIMAIS VIVOS.....	Cabeça	132.943	118.195	53.704	43.905	41.824	27.807	0,88	0,76	0,60
CLASSE II - MATÉRIAS PRIMAS.....	Ton	2.808.726	2.506.224	1.665.090	1.670.676	1.837.572	1.598.620	33,65	33,32	34,42
DE ORIGEM ANIMAL										
1 - Peles e couros.....	>	191	578	616	14.803	17.875	24.267	0,30	0,32	0,52
2 - Pêlos.....	>	176	38	57	12.675	4.526	9.108	0,25	0,08	0,20
3 - Outras matérias primas de origem animal.....	>	530	1.278	1.517	4.934	10.230	7.206	0,10	0,18	0,15
DE ORIGEM VEGETAL										
1 - Acetato de celulose.....	>	1.796	729	348	28.592	11.257	6.297	0,58	0,20	0,14
2 - Água rás natural.....	>	466	937	223	1.793	4.169	1.503	0,04	0,08	0,03
3 - Celulose para fabricação de papel.....	>	63.709	79.926	40.381	93.909	138.230	91.687	1,89	2,51	1,07
4 - Essências.....	>	23	39	36	2.688	4.629	7.129	0,05	0,08	0,15
5 - Lúpulo.....	>	375	430	373	8.801	8.991	10.153	0,18	0,16	0,22
6 - Resina negra de pinho.....	>	12.296	19.703	5.945	14.067	24.740	10.932	0,28	0,45	0,24
7 - Sementes de linho ou linhaça.....	>	6.465	15.651	6.354	6.165	10.707	6.952	0,12	0,19	0,15
8 - Outras matérias primas de origens vegetal.....	>	14.347	13.455	11.664	44.609	51.853	48.340	0,90	0,94	1,04
DE ORIGEM MINERAL										
1 - Águas rás artificial.....	>	1.753	3.363	1.809	2.601	4.785	2.462	0,05	0,09	0,05
2 - Alumínio.....	>	1.638	252	90	14.870	3.150	1.221	0,30	0,06	0,03
3 - Asfalto ou betume.....	>	9.678	24.869	15.630	5.265	16.650	13.029	0,11	0,30	0,28
4 - Briquetes.....	>	36.360	20.634	—	9.755	6.010	—	0,20	0,11	—
5 - Carvão de pedra.....	>	1.149.544	1.012.689	592.761	269.427	246.934	212.738	5,43	4,45	4,58
6 - Chumbo.....	>	9.358	18.699	7.201	17.942	38.052	20.782	0,36	0,69	0,45
7 - Cimento Portland, comum e branco.....	>	19.238	18.216	68.934	6.152	10.083	35.106	0,12	0,18	0,76
8 - Cobre.....	>	7.643	15.030	14.069	48.190	87.951	95.736	0,97	1,59	2,06
9 - Coque.....	>	23.338	24.623	23.277	9.687	12.767	15.915	0,20	0,23	0,34
10 - Corantes minerais.....	>	2.613	6.587	3.101	9.250	20.441	14.961	0,19	0,37	0,32
11 - Enxofre.....	>	24.101	17.288	23.961	15.149	10.462	20.308	0,31	0,19	0,44
12 - Estanho.....	>	916	1.614	664	21.095	40.488	17.134	0,42	0,73	0,37
<i>Ferro e aço</i>										
13 - Em barras, vergalhões e verguinhas.....	>	16.079	7.944	2.426	27.912	18.691	7.755	0,56	0,34	0,17
14 - Em cantoneiras, tés e semelhantes.....	>	11.945	4.420	1.092	17.072	8.066	2.479	0,34	0,15	0,06
15 - Em lâminas ou placas.....	>	50.412	40.861	16.053	89.770	97.308	38.337	1,81	1,76	0,83
16 - Em tiras.....	>	13.621	12.642	13.205	30.831	30.197	38.520	0,62	0,55	0,83
17 - Em bruto e em outras formas de preparo.....	>	3.723	8.065	1.969	11.529	23.092	8.438	0,23	0,42	0,18
18 - Gasolina.....	>	368.398	366.641	251.038	198.370	223.514	182.152	4,00	4,05	3,92
19 - Óleos combustíveis (Fuel e Diesel).....	>	694.092	516.455	382.970	171.101	147.344	144.954	3,45	2,67	3,12
20 - Óleos para fabricação de gás.....	>	16.160	12.121	11.668	7.698	5.360	7.170	0,16	0,10	0,15
21 - Óleos refinados lubrificantes.....	>	44.485	56.298	48.757	67.836	97.489	92.897	1,37	1,77	2,00
22 - Ouro.....	Gramas	196.957	1.044.944	778.046	3.926	21.864	16.451	0,08	0,40	0,35
23 - Pedras e terras.....	Ton	12.005	21.121	13.069	11.492	19.033	15.729	0,23	0,35	0,34
24 - Petróleo em bruto ou cru.....	>	49.266	46.143	11.163	21.884	23.506	5.539	0,44	0,43	0,12
25 - Prata.....	Gramas	5.772.070	12.800.548	12.045.109	1.450	3.063	3.467	0,03	0,08	0,07
26 - Querosene.....	Ton	101.647	91.149	52.625	49.349	47.900	31.805	0,99	0,87	0,68
27 - Zinco.....	>	2.262	2.048	1.870	6.607	10.489	13.040	0,13	0,19	0,30
28 - Outras matérias primas de origem mineral.....	>	6.863	5.580	11.221	10.425	23.678	35.657	0,30	0,43	0,77
TÉXTEIS										
1 - Algodão.....	>	860	558	345	38.974	20.058	26.114	0,78	0,54	0,56
2 - Juta.....	>	22.406	8.704	16.634	64.161	26.492	61.135	1,29	0,48	1,32
3 - Lã.....	>	1.337	1.427	3.896	39.177	20.658	52.977	0,79	0,54	1,14
4 - Seda.....	>	197	210	1	32.079	31.424	118	0,65	0,57	—
5 - Outros têxteis.....	>	1.626	504	1.261	12.856	6.038	9.610	0,26	0,11	0,21

2. JANEIRO A DEZEMBRO

PRINCIPAIS MERCADORIAS	UNIDADE	QUANTIDADE			VALOR A BORDO NO BRASIL EM Cr\$ 1 000			% SÔBRE O VALOR TOTAL		
		1940	1941	1942	1940	1941	1942	1940	1941	1942
SINTÉTICAS E OUTRAS MATÉRIAS PRIMAS										
1 - Anilinas.....	Ton	544	622	791	38.923	49.963	61.605	0,78	0,91	1,33
2 - Essências para perfumarias.....	>	34	47	36	8.865	16.853	17.901	0,18	0,31	0,39
<i>Tintas</i>										
3 - Para pintura.....	>	319	536	306	2.544	4.560	2.739	0,05	0,08	0,06
4 - Outras tintas.....	>	759	1.027	628	10.047	14.712	10.611	0,20	0,27	0,23
5 - Outras matérias primas.....	>	3.117	4.450	2.951	24.379	42.273	37.542	0,49	0,77	0,81
CLASSE III - GÊNEROS ALIMENTÍCIOS										
>	>	958.247	992.902	1.012.731	732.971	751.827	791.188	14,77	13,63	17,04
1 - Alhos.....	>	438	1.514	1.563	1.337	7.084	6.005	0,03	0,13	0,13
2 - Azeite de oliveira.....	>	3.843	1.509	1.017	31.807	25.729	22.938	0,64	0,47	0,49
3 - Azeitonas.....	>	2.755	2.047	1.362	10.671	9.435	7.352	0,22	0,17	0,16
4 - Bacalhau.....	>	16.021	5.226	1.782	45.415	21.247	11.976	0,92	0,38	0,26
5 - Bebidas.....	>	5.745	7.064	4.994	29.337	39.102	42.821	0,59	0,71	0,92
6 - Cebolas.....	>	77	5.686	674	100	6.809	718	—	0,12	0,02
7 - Cevada torrefata ou malte.....	>	12.290	11.865	12.086	19.997	18.157	19.730	0,40	0,33	0,42
8 - Farinha de aveia.....	>	351	675	307	2.035	3.878	1.995	0,04	0,07	0,04
9 - Farinha de trigo.....	>	18.029	17.962	15.610	15.926	17.705	16.653	0,32	0,32	0,36
10 - Maças, peras e uvas.....	>	17.331	20.750	12.987	40.342	52.739	38.636	0,81	0,96	0,83
11 - Outras frutas de mesa.....	>	5.793	4.785	2.230	23.192	22.389	13.467	0,47	0,41	0,29
12 - Pimenta asiática em grão.....	>	785	1.934	1.353	1.964	6.272	5.927	0,04	0,11	0,13
13 - Trigo em grão.....	>	857.937	894.895	945.733	471.309	482.653	572.967	9,49	8,75	12,34
14 - Outros gêneros alimentícios.....	>	16.852	16.990	11.033	39.539	38.628	30.003	0,80	0,70	0,65
CLASSE IV - MANUFATURAS										
>	>	523.225	506.667	306.934	2.516.597	2.883.194	2.226.733	50,70	52,29	47,94
DE MATÉRIAS PRIMAS DE ORIGEM ANIMAL										
1 - Peles e couros.....	>	69	58	54	5.961	5.455	7.650	0,12	0,10	0,16
2 - Outras manufaturas de origem animal.....	>	82	29	64	3.045	2.510	3.514	0,06	0,04	0,08
DE MATÉRIAS PRIMAS DE ORIGEM VEGETAL										
1 - Borracha, guta-percha, ebonite e semelhantes.....	>	459	453	143	13.913	16.155	8.614	0,28	0,29	0,19
2 - Cortiça em rolinhas ou discos.....	>	641	907	747	5.943	10.195	10.300	0,12	0,18	0,22
3 - Madeira.....	>	489	545	305	7.178	7.698	8.344	0,14	0,14	0,18
<i>Papel</i>										
4 - Em aplicações.....	>	1.706	1.178	1.672	12.573	13.452	20.645	0,25	0,24	0,42
5 - Para impressão de jornais.....	>	42.816	45.885	21.990	63.598	66.383	36.837	1,28	1,20	0,79
6 - Para outros fins.....	>	1.165	1.848	1.852	4.952	6.947	10.006	0,10	0,13	0,22
7 - Outras manufaturas de origem vegetal.....	>	4.812	13.672	4.955	38.539	59.264	49.020	0,78	1,07	1,05
DE MATÉRIAS PRIMAS DE ORIGEM MINERAL										
1 - Cobre.....	>	846	483	350	20.251	22.483	21.508	0,41	0,41	0,46
<i>Ferro e aço</i>										
2 - Arame farpado.....	>	5.657	9.329	550	10.128	18.937	1.229	0,20	0,34	0,03
3 - Arame nú, simples ou galvanizado.....	>	21.983	5.850	2.478	41.035	17.228	9.456	0,83	0,31	0,20
4 - Fôlhas de Flandres.....	>	66.740	59.469	42.442	165.191	158.570	120.806	3,33	2,88	2,60
5 - Trilhos, cremalheiras e acessórios.....	>	51.649	51.910	16.379	70.311	65.163	26.129	1,42	1,18	0,56
6 - Tubos.....	>	31.716	29.184	9.341	72.359	79.982	30.946	1,46	1,45	0,67
7 - Outras manufaturas de ferro e aço.....	>	20.748	23.186	14.690	85.000	113.002	99.007	1,71	2,05	2,13
<i>Louça e vidro</i>										
8 - Vidros para vidraça.....	>	8.967	8.917	8.122	15.122	24.130	30.802	0,30	0,44	0,66
9 - Outras manufaturas de louça e vidro.....	>	2.566	2.761	1.588	26.149	27.692	23.226	0,53	0,50	0,50

2. JANEIRO A DEZEMBRO

PRINCIPAIS MERCADORIAS	UNIDADE	QUANTIDADE			VALOR A BORDO NO BRASIL EM Cr\$ 1 000			% SOBRE O VALOR TOTAL		
		1940	1941	1942	1940	1941	1942	1940	1941	1942
DE MATÉRIAS PRIMAS DE ORIGEM MINERAL (concl.)										
10 - Pedras e outras matérias minerais...	Ton	8.877	9.288	11.338	20.118	24.167	33.797	0,40	0,44	0,73
11 - Outras manufaturas de origem mineral	"	528	123	540	6.923	6.744	12.585	0,14	0,12	0,27
DE TÊXTEIS										
1 - Algodão (Tecidos).....	"	1.464	759	142	22.850	19.492	9.817	0,46	0,35	0,21
2 - Algodão (Outras manufaturas).....	"	100	96	118	6.088	7.468	15.464	0,12	0,14	0,33
3 - Lã (Tecidos).....	"	92	82	117	11.062	11.370	15.424	0,22	0,21	0,33
4 - Lã (Outras manufaturas).....	"	135	173	150	7.628	14.285	15.142	0,15	0,26	0,33
5 - Linho (Tecidos).....	"	674	336	258	40.892	26.616	23.111	0,82	0,48	0,50
6 - Linho (Outras manufaturas).....	"	20	20	12	1.940	4.061	4.023	0,04	0,07	0,09
7 - Outras manufaturas de têxteis.....	"	35	51	109	2.648	3.588	6.305	0,05	0,07	0,14
DE MATÉRIAS PLÁSTICAS										
1 - Celuloide.....	"	157	159	20	4.483	4.929	1.085	0,09	0,09	0,02
2 - Outras manufaturas de matérias plásticas.....	"	27	55	81	2.499	6.262	9.900	0,05	0,11	0,21
PRODUTOS QUÍMICOS, FARMACÊUTICOS E SEMELHANTES										
1 - Adubos químicos.....	"	41.631	37.738	36.949	27.670	24.889	26.517	0,56	0,45	0,57
<i>Produtos farmacêuticos</i>										
2 - Injeções medicinais.....	Gramas	16.254.189	18.285.429	19.085.863	13.069	15.495	15.954	0,26	0,28	0,34
3 - Químicos e seus sais.....	"	7.194.379	20.455.544	10.736.981	3.790	11.330	6.703	0,08	0,21	0,14
4 - Outros produtos farmacêuticos.....	Ton	537	650	546	40.205	60.564	68.068	0,81	1,10	1,47
<i>Produtos químicos inorgânicos</i>										
5 - Sais minerais.....	"	56.646	43.943	42.300	73.316	80.814	83.081	1,48	1,47	1,79
6 - Soda cáustica.....	"	31.515	35.127	22.386	48.007	54.798	40.483	0,97	0,99	0,87
7 - Outros produtos químicos inorgânicos.....	"	5.772	6.236	4.827	23.269	28.002	34.669	0,47	0,51	0,75
8 - Produtos químicos orgânicos.....	"	3.436	3.993	2.790	36.091	46.958	44.193	0,73	0,85	0,95
9 - Perfumarias.....	"	29	50	40	5.269	8.113	9.370	0,11	0,15	0,20
10 - Outros produtos.....	"	967	988	874	9.022	8.895	7.371	0,18	0,16	0,16
MÁQUINAS, APARELHOS, FERRAMENTAS E UTENSÍLIOS										
1 - Aparelhos, físicos e científicos, artigos e acessórios correlatos.....	"	827	1.117	498	50.982	71.023	65.278	1,03	1,29	1,41
2 - Cutelaria, ferramentas e utensílios.....	"	2.845	3.019	1.337	37.045	45.380	30.566	0,75	0,82	0,66
3 - Máquinas de costura.....	"	1.812	3.652	1.198	41.241	77.245	29.660	0,83	1,40	0,64
4 - Máquinas de escrever.....	"	258	394	106	18.501	28.955	9.212	0,37	0,53	0,20
<i>Máquinas elétricas e artigos eletrotécnicos</i>										
5 - Aparelhos de rádio para uso doméstico e acessórios.....	"	841	1.095	727	55.118	73.334	46.700	1,11	1,33	1,01
6 - Geradores e motores elétricos.....	"	1.517	2.173	1.095	27.727	42.919	27.700	0,56	0,78	0,60
7 - Outras máquinas elétricas e artigos eletrotécnicos.....	"	4.765	6.403	4.752	117.688	184.075	159.759	2,37	3,34	3,44
8 - Máquinas para conservação de estradas (Inclusive escavadoras).....	"	1.937	3.115	1.773	22.025	38.470	22.321	0,44	0,70	0,48
9 - Outras máquinas, aparelhos, ferramentas e utensílios.....	"	29.045	26.317	17.999	427.182	439.104	313.353	8,61	7,96	6,75
VEÍCULOS E ACESSÓRIOS										
1 - Automóveis de toda espécie (1).....	Um	23.495	25.179	7.877	313.031	367.642	132.633	6,31	6,67	2,86
2 - Acessórios para automóveis.....	Ton	2.920	3.519	2.337	48.225	62.019	46.154	0,97	1,12	0,99
3 - Câmaras de ar e pneumáticos.....	"	2.943	1.901	102	39.571	27.086	2.667	0,80	0,49	0,08
4 - Embarcações e acessórios.....	"	152	246	231	15.713	4.214	10.694	0,32	0,08	0,21
5 - Vagões para estrada de ferro e acessórios.....	"	15.871	6.947	793	82.522	35.586	3.800	1,66	0,85	0,08
6 - Outros veículos e acessórios.....	"	6.625	6.063	3.665	71.874	63.259	51.459	1,45	1,15	1,11
7 - Outras manufaturas.....	"	3.005	6.838	6.889	80.065	138.797	273.687	1,61	2,52	8,99
TOTAL GERAL DA IMPORTAÇÃO.....	"	4.336.133	4.049.338	3.003.044	4.964.149	5.514.417	4.644.348	100,00	100,00	100,00

(1) A partir de 1942, os chassis para automóveis de carga são reincluídos na classe, dela excluídos nos boletins 1940-1941

Os grupos 92 e 93 respectivamente que constavam em "Outras máquinas, aparelhos, ferramentas e utensílios", passou a figurar em "Outras manufaturas".

1. DEZEMBRO

PRINCIPAIS MERCADORIAS	UNIDADE	QUANTIDADE			VALOR A BORDO NO BRASIL EM Cr\$ 1 000			% SOBRE O VALOR TOTAL		
		1940	1941	1942	1940	1941	1942	1940	1941	1942
CLASSE I - ANIMAIS VIVOS.....	Cabeça	115	115	78	48	25	69	0,01	0,00	0,01
CLASSE II - MATÉRIAS PRIMAS....	Ton	158.969	184.263	138.296	252.511	252.102	299.564	49,87	36,98	47,84
DE ORIGEM ANIMAL										
1 - Adubos.....	>	714	238	—	379	221	—	0,07	0,03	—
2 - Cera de abelha.....	>	74	154	49	808	2.770	793	0,16	0,41	0,13
3 - Crina ou cabelo animal.....	>	70	22	24	783	382	1.055	0,16	0,06	0,17
4 - Ossos.....	>	112	119	168	73	52	89	0,01	0,01	0,01
<i>Peles e couros</i>										
5 - Em bruto.....	>	3.838	2.360	2.152	17.107	19.380	15.760	3,38	2,84	2,52
6 - Preparados ou curtidos.....	>	15	329	82	359	4.805	1.007	0,07	0,70	0,16
7 - Sebo e graxa.....	>	0	—	0	0	—	2	0,00	—	0,00
8 - Outras matérias primas de origem animal.....	>	79	125	24	190	679	154	0,04	0,10	0,02
DE ORIGEM VEGETAL										
1 - Borracha.....	>	1.044	430	1.352	7.091	4.025	19.207	1,40	0,59	3,07
2 - Cera de carnaúba.....	>	1.282	1.433	923	27.940	39.060	22.179	5,52	5,73	3,54
3 - Cera de ouricuri.....	>	146	123	209	1.834	2.342	3.622	0,36	0,34	0,58
4 - Essência de pau rosa.....	>	14	21	1	767	2.924	112	0,15	0,43	0,02
5 - Essências de frutas cítricas.....	>	3	29	4	113	1.677	391	0,02	0,25	0,06
6 - Extrato de quebracho.....	>	100	1	19	148	2	48	0,03	0,00	0,01
<i>Frutos oleaginosos</i>										
7 - Babaçú.....	>	2.833	6.861	3.390	2.970	14.617	8.609	0,59	2,14	1,38
8 - Caroco de algodão.....	>	—	—	—	—	—	—	—	—	—
9 - Castanhas do Pará, com casca.....	>	—	—	—	—	—	—	—	—	—
10 - Mamona.....	>	14.835	37.387	14.482	10.413	38.873	18.915	2,06	5,70	3,02
11 - Tucum.....	>	—	12	—	—	15	—	—	0,00	—
12 - Outros frutos oleaginosos.....	>	348	368	10	547	785	41	0,11	0,12	0,01
13 - Fumo.....	>	736	2.877	4.358	2.142	5.009	13.261	0,42	0,73	2,12
14 - Ipecacuanha.....	>	8	2	1	497	167	148	0,10	0,02	0,02
<i>Madeiras</i>										
15 - Pinho.....	>	21.774	22.421	28.204	6.407	13.807	25.328	1,27	2,03	4,04
16 - Outras madeiras.....	>	4.496	3.396	1.992	1.511	1.435	1.013	0,30	0,21	0,16
17 - Madeira de cacau.....	>	47	192	102	240	1.477	953	0,05	0,22	0,15
<i>Óleos vegetais</i>										
18 - De caroco de algodão.....	>	2.576	3.094	—	3.604	10.507	—	0,71	1,54	—
19 - De mamona.....	>	61	205	353	176	693	1.566	0,03	0,10	0,25
20 - De oiticica.....	>	40	223	3	250	1.482	56	0,05	0,22	0,01
21 - Outros óleos.....	>	7	112	0	38	643	2	0,01	0,09	0,00
22 - Piaçava.....	>	307	56	418	691	163	1.496	0,14	0,02	0,24
23 - Outras matérias primas de origem vegetal.....	>	6.599	3.756	649	1.867	2.457	4.440	0,37	0,36	0,71
DE ORIGEM MINERAL										
1 - Carvão de pedra.....	>	900	4.350	2.216	79	410	275	0,02	0,06	0,04
2 - Cristal de rocha.....	>	126	239	151	4.190	23.167	28.110	0,83	3,40	4,49
3 - Ferro em barras, lâminas ou placas.....	>	4.397	129	5	4.909	250	26	0,97	0,04	0,00
4 - Ferro fundido ou gusa.....	>	4.884	3.337	1.061	2.461	2.500	1.489	0,49	0,37	0,24
5 - Mica.....	>	59	78	91	1.280	1.740	2.685	0,25	0,26	0,43
<i>Minérios metálicos</i>										
6 - De ferro.....	>	31.531	47.236	27.331	2.308	3.531	2.053	0,46	0,52	0,33
7 - De manganês.....	>	13.716	31.926	21.033	2.763	5.993	4.513	0,55	0,88	0,72
8 - Rutílio.....	>	109	274	652	273	519	1.089	0,05	0,08	0,17
9 - Outros minérios.....	>	523	2.714	6.080	227	1.028	2.204	0,04	0,15	0,35

1. DEZEMBRO

PRINCIPAIS MERCADORIAS	UNIDADE	QUANTIDADE			VALOR A BORDO NO BRASIL EM C\$ 1 000			% s/ o VALOR TOTAL		
		1940	1941	1942	1940	1941	1942	1940	1941	1942
<i>Pedras preciosas e semi-preciosas</i>										
10 - Águas marinhas.....	Gramma	113.355	864	1.082	1.279	231	263	0,25	0,03	0,04
11 - Carbonados.....	"	224	89	171	93	89	372	0,02	0,01	0,06
12 - Diamantes.....	"	5.170	3.536	5.506	8.720	10.154	16.636	1,72	1,49	2,66
13 - Outras pedras preciosas e semi-preciosas.....	"	6.030	42.343	41.740	74	544	1.190	0,01	0,08	0,19
14 - Outras matérias primas de origem mineral.....	Ton	651	938	2.257	513	1.210	6.846	0,10	0,18	1,09
<i>TÊXTEIS</i>										
1 - Algodão (Desperdícios).....	"	—	104	—	—	291	—	—	0,04	—
2 - Algodão em fio.....	"	208	458	362	2.243	8.722	8.527	0,44	1,28	1,36
3 - Algodão em rama.....	"	32.634	2.968	17.539	117.540	11.207	81.632	25,21	1,64	12,94
4 - Algodão (Linters).....	"	6.039	2.841	476	6.673	5.436	594	1,32	0,80	0,10
5 - Algodão (Resíduos).....	"	145	132	—	196	235	—	0,04	0,03	—
6 - Lã em bruto.....	"	745	—	—	6.326	—	—	1,25	—	—
7 - Lã em fio.....	"	1	6	5	50	242	353	0,00	0,04	0,06
8 - "Rayon", viscose e semelhantes, em fio para tecelagem.....	"	28	87	7	695	3.744	577	0,14	0,55	0,09
9 - Outros têxteis.....	"	106	88	18	606	355	313	0,12	0,05	0,05
<i>SINTÉTICAS E OUTRAS MATÉRIAS PRIMAS</i>										
1 - Galalite.....	"	2	2	—	15	40	—	0,00	0,01	—
2 - Outras matérias primas.....	"	7	10	43	53	15	170	0,01	0,00	0,03
CLASSE III — GÊNEROS ALIMENTÍCIOS.....										
<i>DE ORIGEM VEGETAL E BEBIDAS (1)</i>										
1 - Açúcar.....	"	30	408	4.293	27	272	5.878	0,00	0,04	0,94
2 - Arroz.....	"	6.990	—	9.374	5.918	—	18.892	1,17	—	3,02
3 - Azeite de caroço de algodão.....	"	128	668	3	295	2.660	20	0,06	0,39	0,00
4 - Bebidas.....	"	15	9	14	34	50	29	0,01	0,01	0,00
5 - Cacaú em amêndoas.....	"	15.452	19.322	16.063	25.099	53.712	48.694	4,96	7,88	7,88
6 - Café em grão.....	Saca	1.277.373	1.061.789	395.988	174.136	267.587	108.930	34,29	39,24	17,40
<i>Farinhas e féculas</i>										
7 - Farinha de mandioca.....	Ton	215	621	136	78	409	119	0,02	0,06	0,02
8 - Outras farinhas e féculas.....	"	1.032	9	58	904	14	82	0,18	0,00	0,01
<i>Frutas de mesa</i>										
9 - Bananas.....	Caebo	813.678	530.227	83.272	3.603	2.276	365	0,71	0,33	0,96
10 - Castanhas do Pará, sem casca.....	Ton	569	183	6	2.501	1.486	69	0,4	0,22	0,01
11 - Laranjas.....	Caixa	415.494	324.248	270.602	8.310	6.771	7.706	1,64	0,99	1,21
12 - Outras frutas de mesa.....	Ton	1.422	2.582	1.414	841	2.209	1.519	0,17	0,34	0,24
13 - Mate.....	"	3.193	3.340	7.378	4.641	4.003	9.156	0,92	0,50	1,40
14 - Milho.....	"	13	1	131	8	1	72	0,00	0,00	0,01
15 - Outros produtos de origem vegetal.....	"	81	61	5.000	355	560	7.560	0,07	0,08	1,20
<i>DE ORIGEM ANIMAL</i>										
1 - Banha.....	"	8	4	7	30	21	53	0,01	0,00	0,01
<i>Carnes em conservas</i>										
2 - Vacuum.....	"	1.582	2.331	602	6.211	11.254	4.055	1,24	1,65	0,6
3 - Outras carnes em conserva.....	"	11	43	1	58	275	8	0,01	0,04	0,02

(1) Em 1940 e 1941 as bebidas estavam incluídas em "Outros gêneros alimentícios".

1. DEZEMBRO

PRINCIPAIS MERCADORIAS	UNIDADE	QUANTIDADE			VALOR A BORDO NO BRASIL EM Cr\$ 1 000			% SÓBRE O VALOR TOTAL		
		1940	1941	1942	1940	1941	1942	1940	1941	1942
<i>Carnes frigorificadas</i>										
4 - De porco.....	Ton	—	557	—	—	2.021	—	—	0,30	—
5 - Vacum.....	>	—	1.367	—	—	4.596	—	—	0,67	—
6 - Outras carnes frigorificadas.....	>	—	—	—	—	—	—	—	—	—
7 - Extrato de carne.....	>	103	16	31	1.586	296	636	0,31	0,04	0,10
8 - Línguas congeladas.....	>	—	1	—	—	4	—	—	0,00	—
9 - Línguas em conserva.....	>	37	—	62	567	—	1.160	0,11	—	0,19
10 - Miúdos frigorificadas.....	>	—	53	—	—	165	—	—	0,03	—
11 - Outros produtos de matadouro e caça.....	>	30	3,5	22	102	94	963	0,02	0,01	0,15
12 - Outros produtos de origem animal.....	>	9	115	77	62	997	755	0,01	0,15	0,12
<i>OUTROS GÊNEROS ALIMENTÍCIOS</i>										
1 - Massa de tomate.....	>	1	0	1	4	1	9	0,00	0,00	0,00
2 - Outros gêneros alimentícios.....	>	6	32	60	15	91	92	0,00	0,01	0,02
<i>PRODUTOS ALIMENTÍCIOS PARA ANIMAIS</i>										
1 - Farelos.....	>	4.615	2.103	11	773	577	5	0,15	0,09	0,00
<i>Tortas</i>										
2 - De caroço de algodão.....	>	16.746	—	—	3.652	—	—	0,72	—	—
3 - Outras tortas.....	>	466	25	—	166	20	—	0,03	0,00	—
4 - Outros produtos alimentícios para animais.....	>	586	361	3	195	121	2	0,04	0,02	0,00
CLASSE IV — MANUFATURAS.....	>	1.285	5.541	4.901	13.624	66.974	110.376	2,69	9,83	17,63
1 - De ferro e aço.....	>	13	877	19	265	1.498	284	0,05	0,22	0,04
2 - De louça e vidro.....	>	79	94	77	527	564	539	0,11	0,08	0,09
<i>De madeira</i>										
3 - Caixas para encaixotamento, armadas ou não.....	>	—	1.056	35	—	1.087	37	—	0,16	0,00
4 - Outras manufaturas de madeira.....	>	339	589	963	139	324	898	0,03	0,05	0,13
<i>De têxteis</i>										
5 - Algodão (Tecidos).....	>	360	1.884	1.473	5.841	47.048	53.935	1,15	6,90	8,61
6 - Algodão (Outras manufaturas).....	>	9	281	172	404	3.777	3.007	0,08	0,56	0,48
7 - Lã (Tecidos).....	>	5	11	12	368	1.047	1.695	0,07	0,15	0,27
8 - Seda (Tecidos).....	>	0	2	0	5	659	449	0,00	0,10	0,07
9 - Outras manufaturas de têxteis.....	>	74	70	43	475	1.241	1.237	0,09	0,18	0,20
10 - Lâpis.....	>	12	20	19	233	457	471	0,05	0,07	0,08
11 - Máquinas, aparelhos, ferramentas e utensílios.....	>	93	216	119	1.209	3.196	2.232	0,24	0,47	0,36
<i>Produtos químicos, farmacêuticos e semelhantes</i>										
12 - Adubos químicos.....	>	20	131	—	20	81	—	0,00	0,01	—
13 - Outros produtos.....	>	34	99	72	2.459	3.012	10.622	0,49	0,44	1,70
14 - Outras manufaturas.....	>	247	211	1.897	1.679	2.983	35.060	0,33	0,44	5,60
TOTAL GERAL DA EXPORTAÇÃO.....	>	319.127	307.456	222.546	506.357	681.644	626.187	100,00	100,00	100,00

2. JANEIRO A DEZEMBRO

PRINCIPAIS MERCADORIAS	UNIDADE	QUANTIDADE			VALOR A BORDO NO BRASIL EM Cr\$ 1 000			% SOBRE O VALOR TOTAL		
		1940	1941	1942	1940	1941	1942	1940	1941	1942
CLASSE I — ANIMAIS VIVOS.....	Cabeça	660	604	1.810	372	255	272	0,01	0,00	0,00
CLASSE II — MATÉRIAS PRIMAS....	Ton	1.465.191	2.216.210	1.620.428	2.142.557	3.243.981	3.056.733	43,19	48,23	40,76
DE ORIGEM ANIMAL										
1 - Adubos.....	>	8.305	6.494	1.396	3.890	3.980	1.234	0,08	0,06	0,02
2 - Cera de carnaúba.....	>	743	873	506	7.165	11.538	9.022	0,14	0,17	0,12
3 - Crina ou cabelo animal.....	>	483	539	304	5.186	7.376	9.652	0,10	0,11	0,13
4 - Ossos.....	>	4.583	6.689	2.117	2.188	3.987	1.674	0,04	0,06	0,02
<i>Peles e couros</i>										
5 - Em bruto.....	>	50.680	55.688	54.487	216.138	263.695	321.070	4,36	4,00	4,23
6 - Preparados ou curtidos.....	>	737	3.306	6.176	5.621	33.244	75.257	0,11	0,49	1,00
7 - Sebo e graxa.....	>	1.778	595	383	2.832	1.309	837	0,06	0,02	0,01
8 - Outras matérias primas de origem animal.....	>	1.888	1.426	1.845	4.248	5.182	11.670	0,09	0,08	0,16
DE ORIGEM VEGETAL										
1 - Borracha.....	>	11.835	10.734	12.204	77.467	91.185	148.416	1,56	1,36	1,98
2 - Cera de carnaúba.....	>	8.653	11.766	8.509	169.411	288.435	240.695	3,42	4,29	3,21
3 - Cera de ouricuri.....	>	991	2.187	2.391	11.945	34.831	45.027	0,24	0,52	0,60
4 - Essência de Páu Rosa.....	>	13	140	114	462	10.937	7.931	0,01	0,16	0,11
5 - Essências de frutas cítricas.....	>	197	275	153	10.267	21.289	22.746	0,21	0,32	0,30
6 - Extrato de Quebracho.....	>	262	2.173	120	434	3.932	256	0,01	0,06	0,00
<i>Frutos oleaginosos</i>										
7 - Babaçu.....	>	41.187	39.267	29.343	48.553	57.344	71.037	0,98	0,85	0,95
8 - Caroco de algodão.....	>	18.824	2.611	—	4.643	764	—	0,09	0,01	—
9 - Castanha do Pará, com casca.....	>	19.403	9.097	5.293	21.623	23.589	16.044	0,44	0,35	0,21
10 - Mamona.....	>	117.495	221.873	116.169	119.745	189.011	140.455	2,41	2,81	1,99
11 - Tucum.....	>	1.834	6.321	3.575	1.738	6.533	6.543	0,04	0,19	0,09
12 - Outros frutos oleaginosos.....	>	5.502	2.207	2.113	6.567	3.999	4.997	0,1	0,06	0,07
13 - Fumo.....	>	16.792	18.450	19.172	44.661	42.190	54.239	0,99	0,63	0,72
14 - Ipecacuanha.....	>	117	158	118	9.148	12.333	11.150	0,18	0,18	0,15
<i>Madeiras</i>										
15 - Pinho.....	>	247.044	296.708	329.857	67.718	126.188	220.288	1,77	1,83	2,04
16 - Outras madeiras.....	>	44.077	46.651	36.208	17.088	15.233	18.310	0,34	0,27	0,25
17 - Manteiga de cacau.....	>	656	2.012	2.187	3.462	13.688	21.269	0,07	0,29	0,28
<i>Óleos vegetais</i>										
18 - De caroco de algodão.....	>	26.311	33.458	17.142	42.890	82.859	63.549	0,86	1,31	0,85
19 - De mamona.....	>	1.214	4.506	2.587	5.333	12.829	11.348	0,11	0,39	0,15
20 - De oiticica.....	>	7.235	16.606	1.076	43.658	92.226	9.341	0,88	1,39	0,13
21 - Outros óleos.....	>	942	589	2.155	3.916	2.926	13.156	0,05	0,01	0,18
22 - Piaçava.....	>	3.708	3.582	4.355	8.553	8.219	12.947	0,17	0,12	0,17
23 - Outras matérias primas de origem vegetal.....	>	19.947	18.838	14.054	12.543	21.820	48.187	0,25	0,33	0,64
DE ORIGEM MINERAL										
1 - Carvão de pedra.....	>	6.900	61.434	55.595	819	7.414	6.336	0,02	0,11	0,09
2 - Cristal de rocha.....	>	1.103	1.979	1.776	27.863	93.797	234.827	0,58	1,47	3,11
3 - Ferro em barras; lâminas ou placas.....	>	8.421	20.487	65	9.992	31.771	299	0,19	0,47	0,00
4 - Ferro fundido ou gusa.....	>	22.148	34.947	6.136	11.992	29.846	7.375	0,29	0,41	0,10
5 - Mica.....	>	1.117	867	856	15.736	23.845	26.211	0,32	0,35	0,35
<i>Minérios metálicos</i>										
6 - De ferro.....	>	255.548	420.756	316.033	16.185	30.811	2.337	0,34	0,46	0,31
7 - De manganês.....	>	222.713	437.402	306.241	32.111	80.374	59.538	0,53	1,23	0,79
8 - Rfúlo.....	>	499	2.269	4.615	1.097	5.610	9.191	0,09	0,38	0,17
9 - Outros minérios.....	>	6.722	29.434	36.869	2.801	10.922	18.278	0,06	0,16	0,24

2. JANEIRO A DEZEMBRO

PRINCIPAIS MERCADORIAS	UNIDADE	QUANTIDADE			VALOR A BORDO NO BRASIL EM Cr\$ 1 000			% SOBRE O VALOR TOTAL		
		1940	1941	1942	1940	1941	1942	1940	1941	1942
<i>Pedras preciosas e semi-preciosas</i>										
10 - Água marinha.....	Gramas	1.169.034	524.651	10.197	13.469	11.255	2.039	0,27	0,17	0,03
11 - Carbonados.....	"	2.392	4.309	2.723	1.180	3.988	4.245	0,02	0,06	0,06
12 - Diamantes.....	"	50.866	64.309	47.164	81.403	147.915	133.440	1,64	2,20	1,78
13 - Outras pedras preciosas e semi-preciosas.....	"	760.483	1.455.459	209.411	1.984	4.925	7.591	0,04	0,07	0,10
14 - Outras matérias primas de origem mineral.....	Ton	5.249	8.079	10.793	6.111	9.667	18.793	0,12	0,14	0,25
<i>TÊXTEIS</i>										
1 - Algodão (Desperdícios).....	"	—	2.013	1.369	—	6.526	5.740	—	0,10	0,08
2 - Algodão em fio.....	"	1.110	3.878	5.245	11.202	48.550	108.003	0,23	0,72	1,44
3 - Algodão em rama.....	"	224.265	288.274	153.954	837.955	1.010.355	644.382	16,89	15,01	8,59
4 - Algodão (Línters).....	"	39.873	68.534	39.450	48.833	95.111	58.664	0,98	1,41	0,78
5 - Algodão (Resíduos).....	"	1.669	3.896	2.830	4.665	7.327	9.647	0,09	0,11	0,13
6 - Lã em bruto.....	"	3.613	3.734	153	32.641	36.889	2.195	0,66	0,55	0,03
7 - Lã em fio.....	"	20	196	102	572	8.254	7.032	0,01	0,12	0,09
8 - "Rayon", viscose e semelhantes, em fio para tecelagem.....	"	78	1.022	588	2.115	34.724	30.856	0,05	0,52	0,41
9 - Outros têxteis.....	"	569	721	1.111	3.025	4.999	8.237	0,06	0,07	0,11
<i>SINTÉTICAS E OUTRAS MATÉRIAS PRIMAS</i>										
1 - Galalite.....	"	18	60	7	212	908	209	0,00	0,01	0,00
2 - Outras matérias primas.....	"	118	318	626	431	958	3.166	0,01	0,02	0,04
CLASSE III — GÊNEROS ALIMENTÍCIOS.....	"	1.742.655	1.270.289	975.907	2.687.807	3.112.319	3.323.937	54,18	46,28	44,32
<i>DE ORIGEM VEGETAL E BEBIDAS (1)</i>										
1 - Açúcar.....	"	66.731	25.049	45.899	38.696	9.670	47.288	0,78	0,14	0,63
2 - Arroz.....	"	41.001	18.255	82.603	32.602	13.299	174.329	0,66	0,20	2,32
3 - Azeite de caroço de algodão.....	"	1.554	3.229	720	3.676	11.345	3.272	0,07	0,17	0,04
4 - Bebidas.....	"	67	262	457	137	598	1.013	0,00	0,01	0,01
5 - Cacau em amêndoas.....	"	106.799	132.944	71.904	191.798	314.912	216.629	3,87	4,68	2,89
6 - Café em grão.....	Saca	12.045.715	11.052.484	7.280.028	1.589.249	2.017.116	1.965.809	32,04	29,99	26,21
<i>Farinhas e féculas</i>										
7 - Farinha de mandioca.....	Ton	11.684	6.677	3.465	4.781	3.534	2.607	0,10	0,05	0,04
8 - Outras farinhas e féculas.....	"	9.417	10.140	503	7.384	11.620	973	0,15	0,17	0,01
<i>Frutas de mesa</i>										
9 - Bananas.....	Cacho	10.247.846	6.150.010	3.573.026	42.356	25.582	15.987	0,85	0,38	0,21
10 - Castanhas do Pará, sem casca.....	Ton	6.774	5.592	3.104	31.592	35.007	28.809	0,63	0,52	0,38
11 - Laranjas.....	Caixa	2.857.791	1.949.571	1.281.423	57.201	37.712	34.053	1,15	0,56	0,45
12 - Outras frutas de mesa.....	Ton	4.174	3.969	2.489	2.239	2.895	3.415	0,04	0,04	0,05
13 - Mate.....	"	50.520	49.762	55.276	61.037	61.679	72.565	1,23	0,92	0,97
14 - Milho.....	"	28.765	3.546	9.693	8.718	2.503	4.415	0,18	0,04	0,05
15 - Outros produtos de origem vegetal.....	"	4.110	2.320	14.424	5.253	6.363	28.279	0,11	0,10	0,38
<i>DE ORIGEM ANIMAL</i>										
1 - Banha.....	"	4.635	345	57	15.321	1.465	328	0,31	0,02	0,00
<i>Carnes em conserva</i>										
2 - Vacum.....	"	45.687	63.515	69.680	216.568	298.110	408.164	4,37	4,43	5,41
3 - Outras carnes em conserva.....	"	1.439	713	178	4.909	3.652	1.138	0,09	0,05	0,02

(1) Em 1940 e 1941, as bebidas estavam incluídas em "Outros gêneros alimentícios".

2. JANEIRO A DEZEMBRO

PRINCIPAIS MERCADORIAS	UNIDADE	QUANTIDADE			VALOR A BORDO NO BRASIL EM Cr\$ 1 000			% SOBRE O VALOR TOTAL		
		1940	1941	1942	1940	1941	1942	1940	1941	1942
<i>Carnes frigorificadas</i>										
4 - De porco.....	Ton	5.179	4.834	4.915	15.124	17.614	18.748	0,31	0,26	0,25
5 - Vacum.....	>	93.952	39.315	53.315	226.413	129.624	208.676	4,56	1,93	2,78
6 - Outras carnes frigorificadas.....	>	862	—	—	2.799	—	—	0,06	—	—
7 - Extrato de carne.....	>	600	2.310	1.625	10.625	44.035	31.430	0,21	0,66	0,42
8 - Línguas congeladas.....	>	950	90	5	4.188	559	17	0,08	0,01	0,00
9 - Línguas em conserva.....	>	930	867	1.127	12.025	13.537	19.314	0,24	0,20	0,26
10 - Miúdos frigorificados.....	>	7.040	3.581	3.992	18.666	12.724	14.811	0,38	0,19	0,20
11 - Outros produtos de matadouro e caça.....	>	942	836	289	2.857	3.861	5.620	0,06	0,06	0,08
12 - Outros produtos de origem animal.....	>	3.638	2.787	1.671	8.676	10.779	10.586	0,17	0,16	0,14
<i>OUTROS GÊNEROS ALIMENTÍCIOS</i>										
1 - Massa de tomate.....	>	2	1.632	11	10	4.641	76	0,00	0,07	0,00
2 - Outros gêneros alimentícios.....	>	110	484	739	311	672	819	0,01	0,01	0,01
<i>PRODUTOS ALIMENTÍCIOS PARA ANIMAIS</i>										
1 - Farelos.....	>	96.976	25.938	7.410	18.867	4.208	2.887	0,38	0,06	0,04
<i>Tortas</i>										
2 - De caroço de algodão.....	>	142.604	31.960	254	46.419	7.747	86	0,94	0,12	0,00
3 - Outras tortas.....	>	5.376	1.541	462	2.497	884	611	0,05	0,01	0,01
4 - Outros produtos alimentícios para animais.....	>	8.258	10.261	2.040	4.903	4.372	1.193	0,10	0,07	0,02
CLASSE IV — MANUFATURAS.....	>	28.907	48.849	64.395	129.802	365.091	1.118.614	2,62	5,49	14,92
1 - De ferro e aço.....	>	138	5.229	6.400	1.513	11.473	14.891	0,03	0,17	0,20
2 - De louça e vidro.....	>	335	839	944	2.781	6.268	7.903	0,06	0,09	0,11
<i>De madeira</i>										
3 - Caixas para encaixotamento, armadas ou não.....	>	12.211	15.448	6.428	7.836	11.171	8.673	0,16	0,17	0,12
4 - Outras manufaturas de madeira.....	>	4.282	5.672	7.310	1.507	2.346	4.810	0,03	0,03	0,06
<i>De têxteis</i>										
5 - Algodão (Tecidos).....	>	3.959	9.238	25.539	67.904	208.649	797.285	1,37	3,10	10,63
6 - Algodão (Outras manufaturas).....	>	83	717	1.920	2.082	11.446	40.435	0,04	0,17	0,54
7 - Lã (Tecidos).....	>	15	189	342	1.232	14.827	37.008	0,02	0,22	0,49
8 - Seda (Tecidos).....	>	1	14	7	317	5.288	3.908	0,01	0,08	0,05
9 - Outras manufaturas de têxteis.....	>	470	1.225	1.489	3.440	14.045	27.280	0,07	0,21	0,36
10 - Lapis.....	>	73	181	211	1.780	3.956	4.920	0,03	0,06	0,07
11 - Máquinas, aparelhos, ferramentas e utensílios.....	>	762	1.784	1.285	9.005	21.644	19.451	0,18	0,32	0,29
<i>Produtos químicos, farmacêuticos e semelhantes</i>										
12 - Adubos químicos.....	>	4.785	4.363	4.198	3.323	2.700	3.525	0,07	0,04	0,05
13 - Outros produtos.....	>	345	575	604	16.245	29.217	41.573	0,33	0,44	0,55
14 - Outras manufaturas.....	>	1.433	3.375	7.718	10.837	26.061	106.892	0,22	0,39	1,43
TOTAL GERAL DA EXPORTAÇÃO.....	>	3.236.916	3.535.557	2.660.827	1.060.538	6.725.646	7.499.556	100,00	100,00	100,00

JANEIRO A DEZEMBRO

PRINCIPAIS MERCADORIAS	Unidade	Em Cr\$			PRINCIPAIS MERCADORIAS	Unidade	Em Cr\$		
		1940	1941	1942			1940	1941	1942
IMPORTAÇÃO									
CLASSE I — ANIMAIS VIVOS	Ton	956	960	1.520	SINTÉTICAS E OUTRAS MATÉRIAS PRIMAS (concl.)				
CLASSE II — MATÉRIAS PRIMAS.....	>	595	733	960	<i>Tintas</i>				
DE ORIGEM ANIMAL					3 — Para pintura.....	Ton	7.975	8.507	8.951
1 — Peles e couros.....	>	77.503	30.926	39.394	4 — Outras tintas.....	>	13.238	14.325	16.896
2 — Pêlos.....	>	72.017	119.105	159.789	5 — Outras matérias primas.....	>	7.821	9.500	12.722
3 — Outras matérias primas de origem animal.....	>	9.309	8.005	4.750	CLASSE III — GÊNEROS ALIMENTÍCIOS....	>	765	757	781
DE ORIGEM VEGETAL					1 — Alhos.....	>	3.053	4.679	3.842
1 — Acetato de celulose.....	>	15.920	15.442	18.095	2 — Azeite de oliveira.....	>	8.279	17.050	22.555
2 — Aguardente natural.....	>	3.848	4.449	6.740	3 — Azeitonas.....	>	3.873	4.609	5.398
3 — Celulose para fabricação de papel.....	>	1.474	1.729	2.270	4 — Bacalháu.....	>	2.855	4.066	6.721
4 — Essências.....	>	116.868	118.692	198.028	5 — Bebidas.....	>	5.107	5.535	8.574
5 — Lúpulo.....	>	23.469	20.909	27.220	6 — Cebolas.....	>	1.299	1.198	1.065
6 — Resina negra de pinho.....	>	1.444	16.256	1.859	7 — Cevada torrefata ou malte..	>	1.627	1.530	1.632
7 — Sementes de linho ou linhaça	>	954	684	1.094	8 — Farinha de aveia.....	>	5.798	5.745	6.498
8 — Outras matérias primas de origem vegetal.....	>	3.109	3.854	4.144	9 — Farinha de trigo.....	>	883	986	1.067
DE ORIGEM MINERAL					10 — Maçãs, peras e uvas.....	>	2.328	2.542	2.975
1 — Aguardente artificial.....	>	1.484	1.423	1.361	11 — Outras frutas de mesa.....	>	3.898	4.679	6.039
2 — Alumínio.....	>	9.078	12.500	13.567	12 — Pimenta asiática em grão...	>	2.502	3.243	4.381
3 — Asfalto ou betume.....	>	544	669	833	13 — Trigo em grão.....	>	549	539	606
4 — Briquetes.....	>	268	291	—	14 — Outros gêneros alimentícios.	>	2.346	2.274	2.719
5 — Carvão de pedra.....	>	234	244	359	CLASSE IV — MANUFATURAS	>	4.810	5.691	7.255
6 — Chumbo.....	>	1.917	2.035	2.886	DE MATÉRIAS PRIMAS DE ORIGEM ANIMAL				
7 — Cimento Portland comum e branco.....	>	320	553	509	1 — Peles e couros.....	>	86.391	94.052	141.667
8 — Cobre.....	>	6.305	5.852	6.805	2 — Outras manufaturas de origem animal.....	>	37.134	86.552	54.906
9 — Coque.....	>	415	518	684	DE MATÉRIAS PRIMAS DE ORIGEM VEGETAL				
10 — Corantes minerais.....	>	3.540	3.103	4.824	1 — Borracha, guta-percha, ebonite e semelhantes.....	>	30.312	35.662	60.238
11 — Enxofre.....	>	629	605	847	2 — Cortiça em rolhas ou discos	>	9.271	11.240	13.788
12 — Estanho.....	>	23.029	25.085	25.804	3 — Madeira.....	>	14.679	14.125	27.357
<i>Ferro e aço</i>					<i>Papel</i>				
13 — Em barras, vergalhões e vergalhões.....	>	1.736	2.353	3.197	4 — Em aplicações.....	>	7.370	11.410	12.347
14 — Em cantoneiras, tês e semelhantes.....	>	1.429	1.825	2.270	5 — Para impressão de jornais...	>	1.485	1.447	1.675
15 — Em lâminas ou placas.....	>	1.781	2.381	2.388	6 — Para outros fins.....	>	4.251	3.759	5.403
16 — Em tiras.....	>	2.263	2.389	2.898	7 — Outras manufaturas de origem vegetal.....	>	8.009	4.334	9.893
17 — Em bruto e em outras formas de preparo.....	>	3.097	2.863	4.285	DE MATÉRIAS PRIMAS DE ORIGEM MINERAL				
18 — Gasolina.....	>	538	610	725	1 — Cobre.....	>	23.937	46.549	61.451
19 — Óleos combustíveis (Fuel e Diesel).....	>	247	285	378	<i>Ferro e aço</i>				
20 — Óleos para fabricação de gás	>	476	442	615	2 — Arame farpado.....	>	1.790	2.030	2.235
21 — Óleos refinados lubrificantes	>	1.525	1.731	1.905	3 — Arame nú, simples ou galvanizado.....	>	1.867	2.945	3.816
22 — Ouro.....	Gramas	20	21	21	4 — Folha de Flandres em lâminas	>	2.475	2.666	2.846
23 — Pedras e terras.....	Ton	957	901	1.203	5 — Trilhos, cremalheiras e acessórios.....	>	1.168	1.255	1.595
24 — Petróleo em bruto ou refi.	Ton	444	511	496	6 — Tubos.....	>	2.281	2.741	3.313
25 — Prata.....	Gramas	—	—	—	7 — Outras manufaturas de ferro e aço	>	4.097	4.874	6.740
26 — Querosene.....	Ton	485	526	604	<i>Louça e vidro</i>				
27 — Zinco.....	>	2.921	5.121	7.454	8 — Vidros para vidraça.....	>	1.686	2.706	3.792
28 — Outras matérias primas de origem mineral.....	>	2.830	4.236	3.178	9 — Outras manufaturas de louça e vidro.....	>	10.191	10.030	14.626
TÊXTEIS					10 — Pedras e outras matérias minerais.....	>	2.266	2.602	2.981
1 — Algodão.....	>	44.849	53.688	75.603	11 — Outras manufaturas de origem mineral.....	>	13.112	54.829	23.306
2 — Juta.....	>	2.863	3.044	3.675					
3 — Lã.....	>	29.302	20.781	13.598					
4 — Seda.....	>	162.837	149.638	115.006					
5 — Outros têxteis.....	>	7.906	11.980	7.621					
SINTÉTICAS E OUTRAS MATÉRIAS PRIMAS									
1 — Anilinas.....	>	71.550	80.326	77.882					
2 — Essências para perfumaria.	>	260.735	358.574	497.250					

JANEIRO A DEZEMBRO

PRINCIPAIS MERCADORIAS	Unidade	Em Cr\$			PRINCIPAIS MERCADORIAS	Unidade	Em Cr\$		
		1940	1941	1942			1940	1941	1942

IMPORTAÇÃO (concl.)

DE TÊXTEIS				MÁQUINAS, APARELHOS, FERRAMENTAS E UTENSÍLIOS							
- Algodão (Tecidos).....	Ton	15.608	25.681	69.134	1 - Aparelhos físicos e científicos, artigos e acessórios correlatos.....	Ton	61.647	63.584	131.080		
- Algodão (Outras manufaturas)	>	60.880	77.792	131.051	2 - Cutelaria, ferramentas e utensílios.....	>	13.021	15.031	22.862		
- Lã (Tecidos).....	>	120.239	138.659	131.829	3 - Máquinas de costura.....	>	22.760	21.151	24.758		
- Lã (Outras manufaturas)....	>	56.504	82.572	100.947	4 - Máquinas de escrever.....	>	71.709	73.490	86.596		
- Linho (Tecidos).....	>	60.671	79.214	89.578	<i>Máquinas elétricas e artigos eletrotécnicos</i>						
- Linho (Outras manufaturas)	>	97.000	203.050	335.167	5 - Aparelhos de rádio para uso doméstico e acessórios .	>	65.539	66.971	64.237		
- Outras manufaturas de têxteis	>	75.629	70.353	57.844	6 - Geradores e motores elétricos	>	18.278	19.751	25.297		
DE MATÉRIAS PLÁSTICAS				7 - Outras máquinas elétricas e artigos eletrotécnicos.....				>	24.698	28.748	33.619
- Celulóide.....	>	28.554	31.000	54.250	8 - Máquinas para conservação de estradas (Inclusivc escavadoras).....	>	11.371	12.350	12.589		
- Outras manufaturas de matérias plásticas.....	>	92.556	113.853	122.222	9 - Outras máquinas, aparelhos ferramentas e utensílios .	>	14.708	16.685	17.409		
PRODUTOS QUÍMICOS, FARMACÊUTICOS E SEMELHANTES				VEÍCULOS E ACESSÓRIOS							
- Adubos químicos.....	>	665	660	718	1 - Automóveis de toda espécie	Um	13.323	14.601	16.838		
<i>Produtos farmacêuticos</i>				2 - Acessórios para automóveis				Ton	16.515	17.624	19.749
2 - Injeções medicinais.....	Gramma	1	1	1	3 - Câmaras de ar e pneumáticos	>	13.446	14.248	26.137		
3 - Químico e seus sais.....	>	1	1	1	4 - Embarcações e acessórios....	>	103.375	17.130	46.294		
4 - Outros produtos farmacêuticos	Ton	63.696	93.175	124.667	5 - Vagões para estrada de ferro e acessórios.....	>	5.200	5.122	4.803		
<i>Produtos químicos inorgânicos</i>				6 - Outros veículos e acessórios.				>	10.849	10.434	14.035
5 - Sais minerais.....	>	1.259	1.839	1.964	7 - Outras manufaturas.....	>	26.644	20.298	39.728		
6 - Soda cáustica.....	>	1.523	1.560	1.808	TOTAL DA IMPORTAÇÃO.....						
7 - Outros produtos químicos inorgânicos.....	>	4.031	4.490	7.182			1.145	1.362	1.547		
8 - Produtos químicos orgânicos	>	10.504	11.760	15.840							
9 - Perfumarias.....	>	181.690	162.260	234.250							
10 - Outros produtos.....	>	9.330	9.003	8.434							

EXPORTAÇÃO

CLASSE I - ANIMAIS VIVOS				CLASSE II - MATÉRIAS PRIMAS.....							
	Cabeça	—	—	—	13 - Fumo.....	Ton	2.660	2.287	2.829		
					14 - Ipecaçuana.....	>	78.346	77.778	94.811		
DE ORIGEM ANIMAL				<i>Madeiras</i>							
1 - Adubos.....	>	468	612	884	15 - Pinho.....	>	274	425	668		
2 - Cera de abelha.....	>	9.639	13.222	17.829	16 - Outras madeiras.....	>	388	391	505		
3 - Crina ou cabelo animal.....	>	10.742	13.695	31.751	17 - Manteiga de cacáu.....	>	5.280	6.803	9.723		
4 - Ossos.....	>	477	596	790	<i>Óleos vegetais</i>						
<i>Peles e couros</i>				18 - De caroço de algodão.....				>	1.630	2.476	3.707
5 - Em bruto.....	>	4.264	4.825	5.892	19 - De mamona.....	>	4.393	2.847	4.386		
6 - Preparados ou curtidos.....	>	7.627	10.056	12.185	20 - De oiticica.....	>	6.034	5.614	8.682		
7 - Sebo e graxa.....	>	1.593	3.202	2.182	21 - Outros óleos.....	>	4.157	4.965	6.105		
8 - Outras matérias primas de origem animal.....	>	2.249	3.635	6.324	22 - Piaçava.....	>	2.306	2.294	2.970		
DE ORIGEM VEGETAL				23 - Outras matérias primas de origem vegetal.....				>	629	1.158	3.428
1 - Borracha.....	>	6.546	8.495	12.161	DE ORIGEM MINERAL						
2 - Cera de carnaúba.....	>	19.579	24.515	28.287	1 - Carvão de pedra.....	>	119	120	114		
3 - Cera de ouricuri.....	>	12.054	15.926	18.830	2 - Cristal de rocha.....	>	25.261	49.908	132.689		
4 - Essência de páu rosa.....	>	52.221	77.379	148.733	3 - Ferro em barras, lâminas ou placas.....	>	1.093	1.549	4.570		
5 - Essências de frutas cítricas..	>	34.471	78.373	69.668	4 - Ferro fundido ou gusa.....	>	511	596	1.185		
6 - Extrato de quebracho.....	>	1.652	1.810	2.135	5 - Mica.....	>	14.099	27.500	30.282		
<i>Frutos oleaginosos</i>				<i>Minérios metálicos</i>							
7 - Babaçú.....	>	1.179	1.460	2.421	6 - De ferro.....	>	63	73	73		
8 - Caroço de algodão.....	>	247	293	—	7 - De manganes.....	>	145	183	194		
9 - Castanhas do Pará, com casca	>	1.114	2.593	3.032	8 - Rutílo.....	>	2.822	2.368	1.972		
10 - Mamona.....	>	1.019	852	1.286	9 - Outros minérios.....	>	417	361	495		
11 - Tucum.....	>	947	1.034	1.831	<i>Pedras preciosas e semi-preciosas</i>						
12 - Outros frutos oleaginosos....	>	1.194	1.767	2.365	10 - Águas marinhas.....	Gramma	12	21	200		
					11 - Carbonos.....	>	512	925	1.559		
					12 - Diamantes.....	>	1.600	2.300	2.829		

JANEIRO A DEZEMBRO

PRINCIPAIS MERCADORIAS	Unidade	Em Cr\$			PRINCIPAIS MERCADORIAS	Unidade	Em Cr\$		
		1940	1941	1942			1940	1941	1942
EXPORTAÇÃO (concl.)									
13 - Outras pedras preciosas e semi-preciosas.....	Grama	3	3	36	OUTROS GÊNEROS ALIMENTÍCIOS				
14 - Outras matérias primas de origem mineral.....	Ton	1.164	1.197	1.741	1 - Massa de tomate.....	Ton	4.523	2.843	6.8
					2 - Outros gêneros alimentícios	>	2.841	1.388	1.1
TÉXTEIS					PRODUTOS ALIMENTÍCIOS PARA ANIMAIS				
1 - Algodão (Desperdícios).....	>	—	3.242	4.193	1 - Farcos.....	>	195	162	3
2 - Algodão em fio.....	>	10.087	12.520	20.592	<i>Tortas</i>				
3 - Algodão em rama.....	>	3.736	3.505	4.186	2 - De caroço de algodão.....	>	3.255	—	3
4 - Algodão (Linters).....	>	1.225	1.387	1.487	3 - Outras tortas.....	>	464	574	1.3
5 - Algodão (Resíduos).....	>	2.795	1.880	3.409	4 - Outros produtos alimentícios para animais.....	>	594	426	5
6 - Lã em bruto.....	>	9.034	9.878	14.345					
7 - Lã em fio.....	>	19.066	42.121	68.929					
8 - "Rayon", viscoso e semelhantes, em fio para tecelagem.....	>	27.029	32.963	52.500	CLASSE IV - MANUFATURAS				
9 - Outros têxteis.....	>	5.318	6.936	7.412		4.490	7.555	17.3	
SINTÉTICAS E OUTRAS MATÉRIAS PRIMAS					1 - De ferro e aço.....	>	10.994	2.194	2.3
1 - Galalite.....	>	11.674	13.312	28.867	2 - De louça e vidro.....	>	8.310	7.475	8.3
2 - Outras matérias primas.....	>	3.652	3.009	5.055	<i>De madeira</i>				
CLASSE III - GÊNEROS ALIMENTÍCIOS.....					3 - Caixas para encaixamento armadas ou não.....	>	642	723	1.3
		1.542	1.450	3.406	4 - Outras manufaturas de madeira.....	>	351	474	6
DE ORIGEM VEGETAL E BEBIDAS					<i>De têxteis</i>				
1 - Açúcar.....	>	580	386	1.030	5 - Algodão (Tecidos).....	>	17.155	22.586	31.2
2 - Arroz.....	>	795	1.003	2.110	6 - Algodão (Outras manufaturas).....	>	25.045	15.956	21.0
3 - Azeite de caroço de algodão	>	2.365	1.513	4.542	7 - Lã (Tecidos).....	>	82.241	78.439	108.2
4 - Bebidas.....	>	2.052	1.286	2.215	8 - Seda (Tecidos).....	>	282.644	371.872	549.1
5 - Cacáu em amêndoas.....	>	1.796	1.369	3.013	9 - Outras manufaturas de têxteis.....	>	7.314	11.468	18.3
6 - Café em grão.....	Saca	131	183	270	10 - Lapis.....	>	24.281	21.806	23.2
<i>Farinhas e féculas</i>					11 - Máquinas, aparelhos, ferramentas e utensílios.....	>	11.809	12.131	15.1
7 - Farinha de mandioca.....	Ton	409	529	752	<i>Produtos químicos, farmacêuticos e semelhantes</i>				
8 - Outras farinhas e féculas.....	>	784	1.146	1.936	12 - Adubos químicos.....	>	694	619	9
<i>Frutas de mesa</i>					13 - Outros produtos.....	>	47.146	50.310	68.8
9 - Bananas.....	1090 Cachos	4.134	4.159	4.474	14 - Outras manufaturas.....	>	7.537	7.722	13.8
10 - Castanhas do Pará, sem casca	Ton	4.650	4.260	9.281	TOTAL DA EXPORTAÇÃO.....				
11 - Laranjas.....	Caixa	29	19	27		1.533	1.902	2.8	
12 - Outras frutas de mesa.....	Ton	536	729	1.372	XII-ESPÉCIES METÁLICAS E NOTAS DE BANCO ESTRANGEIRA				
13 - Mate.....	>	1.203	1.239	1.313	ESPECIFICAÇÃO				
14 - Milho.....	>	303	706	455				Cr\$ 1 000	
15 - Outros produtos de origem vegetal.....	>	1.278	1.743	1.930		1940	1941	1942	
DE ORIGEM ANIMAL					Importação.....	—	161	—	
1 - Banha.....	>	3.305	4.248	5.748	Exportação.....	260	14	—	
<i>Carnes em conserva</i>									
2 - Vacum.....	>	4.639	4.694	5.857					
3 - Outras carnes em conserva.....	>	3.411	4.124	6.388					
<i>Carnes frigorificadas</i>									
4 - De porco.....	>	2.920	1.644	3.314					
5 - Vacum.....	>	2.410	1.297	3.912					
6 - Outras carnes frigorificadas	>	3.247	—	—					
7 - Extrato de carne.....	>	17.698	1.066	19.341					
8 - Línguas congeladas.....	>	4.409	1.190	3.320					
9 - Línguas em conserva.....	>	12.933	1.606	17.131					
10 - Miúdos frigorificados.....	>	2.651	1.533	3.710					
11 - Outros produtos de matadouro e caça.....	>	3.034	1.620	19.464					
12 - Outros produtos de origem animal.....	>	2.385	1.868	6.335					

MESES	SÔBRE LONDRES (Cr\$ por libra)						SÔBRE NOVA YORK (Cr\$ por dolar)		
	Esterlina			Área			1940	1941	1942
	1940	1941	1942	1940	1941	1942			
1 - Janeiro.....	65,80	—	—	—	67,22	67,50	16,57	16,62	16,58
2 - Fevereiro.....	65,85	—	—	—	67,22	67,39	16,56	16,58	16,58
3 - Março.....	62,83	—	—	—	67,22	67,50	16,57	16,58	16,58
4 - Abril.....	59,04	—	—	—	67,38	67,49	16,63	16,63	16,58
5 - Maio.....	55,10	—	—	—	67,41	67,49	16,63	16,63	16,58
6 - Junho.....	61,43	—	—	67,22	—	67,62	16,62	16,61	16,58
7 - Julho.....	60,60	—	—	67,22	67,41	67,40	16,63	16,60	16,58
8 - Agosto.....	67,57	—	—	67,18	67,41	67,37	16,63	16,58	16,58
9 - Setembro.....	—	—	—	67,26	67,41	66,76	16,66	16,58	16,58
10 - Outubro.....	—	—	—	67,22	67,41	66,76	16,59	16,58	16,58
11 - Novembro.....	—	—	—	67,22	67,41	—	16,66	16,58	16,58
12 - Dezembro.....	—	—	—	67,22	67,41	66,82	16,65	16,58	16,58
MÉDIA ANUAL.....	60,97	—	—	67,22	67,37	67,44	16,59	16,60	16,58

XIV — MÉDIA DO CÂMBIO LIVRE

MESES	SÔBRE LONDRES (Cr\$ por libra)						SÔBRE NOVA YORK (Cr\$ por dolar)		
	Esterlina			Área			1940	1941	1942
	1940	1941	1942	1940	1941	1942			
1 - Janeiro.....	78,72	80,05	79,67	—	80,05	79,64	19,86	19,78	19,66
2 - Fevereiro.....	78,60	80,05	79,59	—	80,06	79,59	19,84	19,78	19,64
3 - Março.....	76,23	80,03	79,59	—	80,05	79,59	19,81	19,78	19,64
4 - Abril.....	70,24	—	—	—	80,01	79,59	19,81	19,78	19,64
5 - Maio.....	65,63	80,01	—	—	80,00	79,55	19,80	19,78	19,64
6 - Junho.....	71,87	80,04	—	79,27	79,83	79,57	19,78	19,73	19,64
7 - Julho.....	75,93	79,72	—	79,77	79,73	79,59	19,78	19,70	19,64
8 - Agosto.....	80,00	—	—	79,79	79,72	79,59	19,78	19,70	19,64
9 - Setembro.....	80,03	79,72	—	79,87	79,72	79,59	19,78	19,70	19,64
10 - Outubro.....	79,19	79,72	—	80,02	79,70	79,58	19,78	19,69	19,63
11 - Novembro.....	—	79,57	—	80,05	79,58	79,58	19,78	19,66	19,64
12 - Dezembro.....	80,05	79,67	—	80,05	78,88	79,59	19,78	19,66	19,64
MÉDIA ANUAL.....	74,99	79,99	79,59	79,91	79,86	79,59	19,80	19,72	19,64

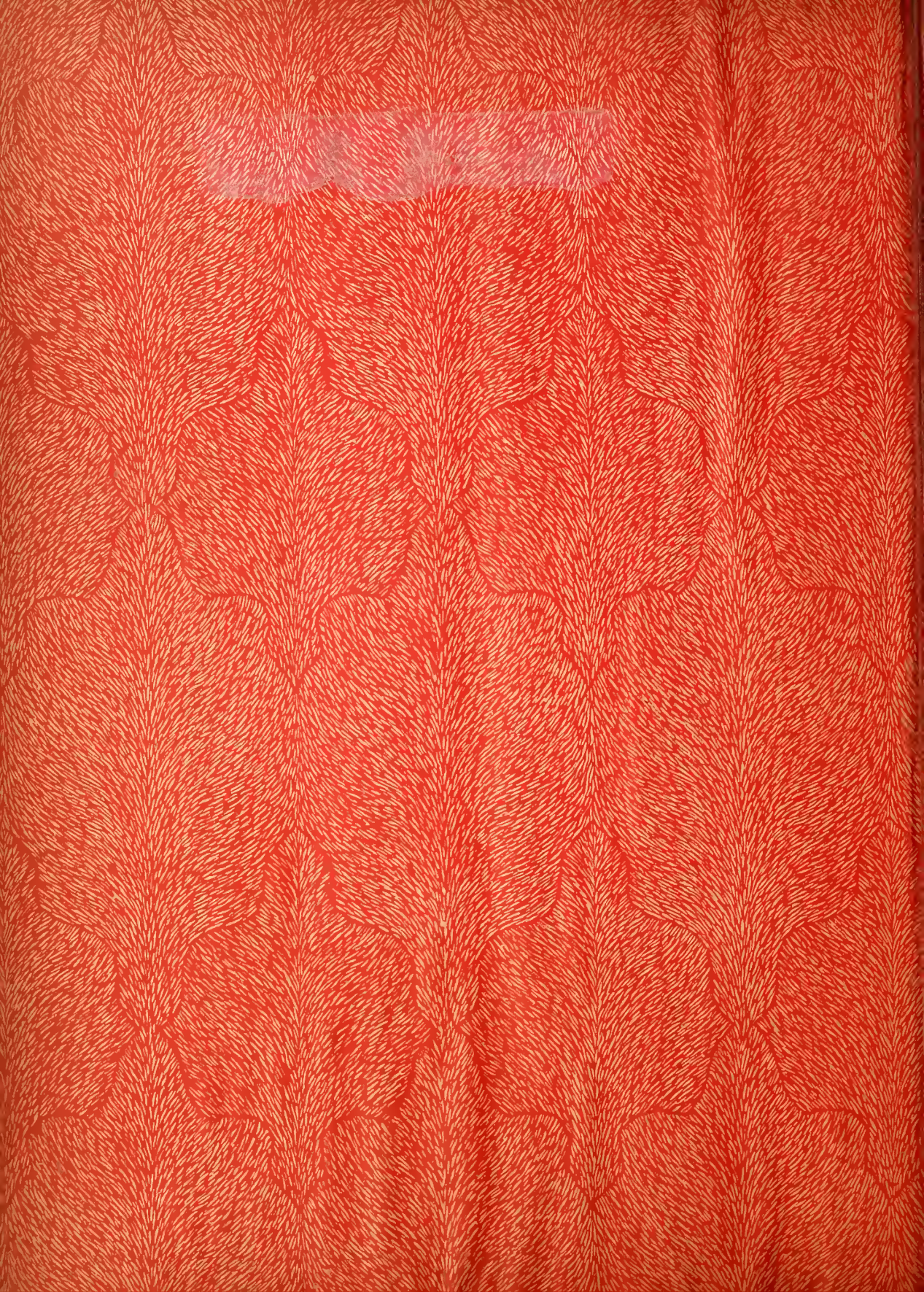
1944
IMPRESA NACIONAL
RIO DE JANEIRO - BRASIL



M. FAZENDA
D.A - NRA - CB

15593

COM. ... 110
PERI. ... 73



5883-45

382.981
c732r

Brasil. Serv. Est. Leon. Financeira

AUTOR

Comercio exterior do Brasil. Resu-

TÍTULO

no Mensal. 1940-42

Devolver em	NOME DO LEITOR

5883-45

382-981
c732r

Brasil.

