

ORÇAMENTO

— DO —

MINISTERIO DA MARINHA

PARA O

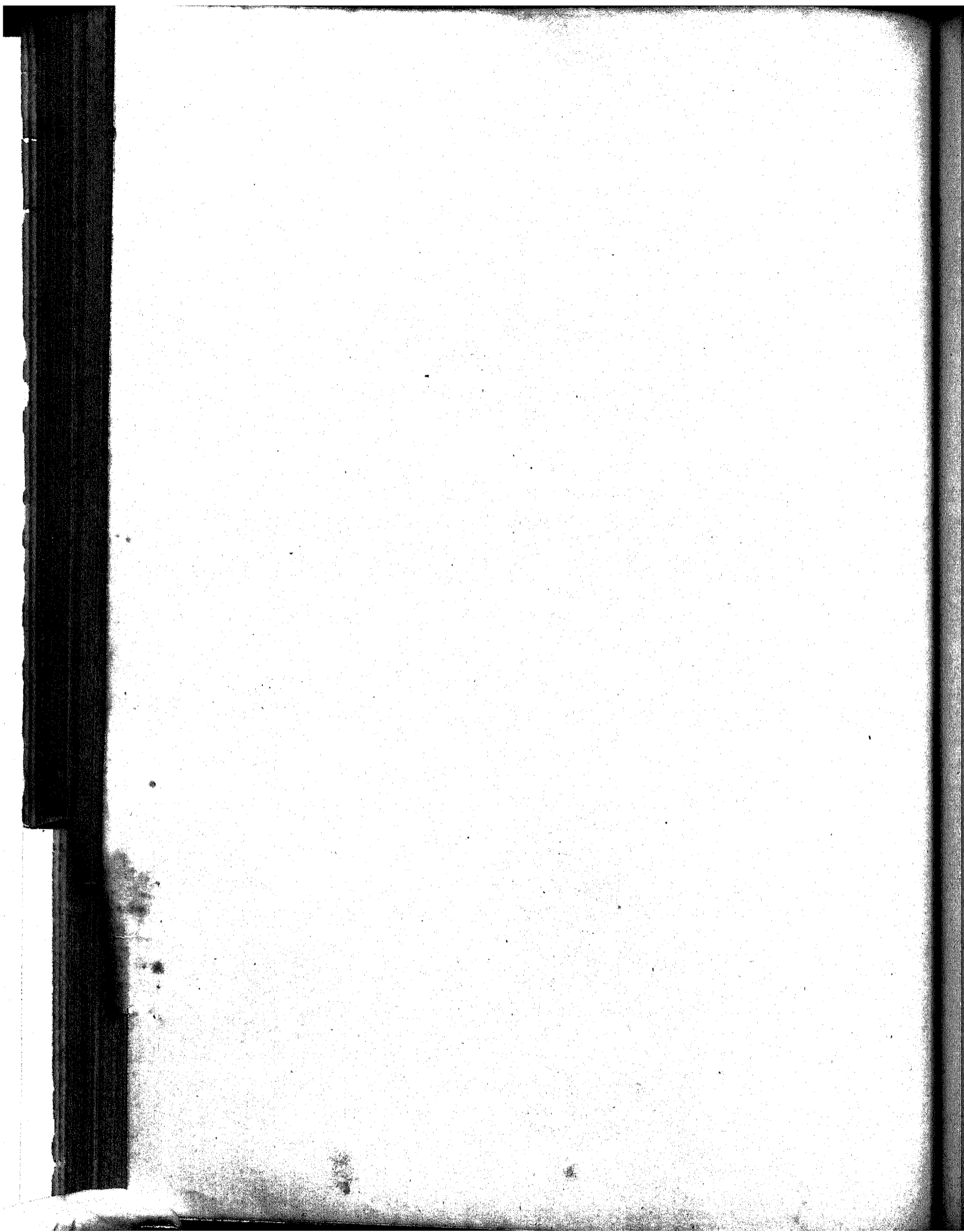
EXERCICIO DE 1918

Artigo 42 da Lei n. 3454, de 6 de Janeiro de 1918

PAPEL.....	44.312:851\$638
OURO.....	200:000\$000



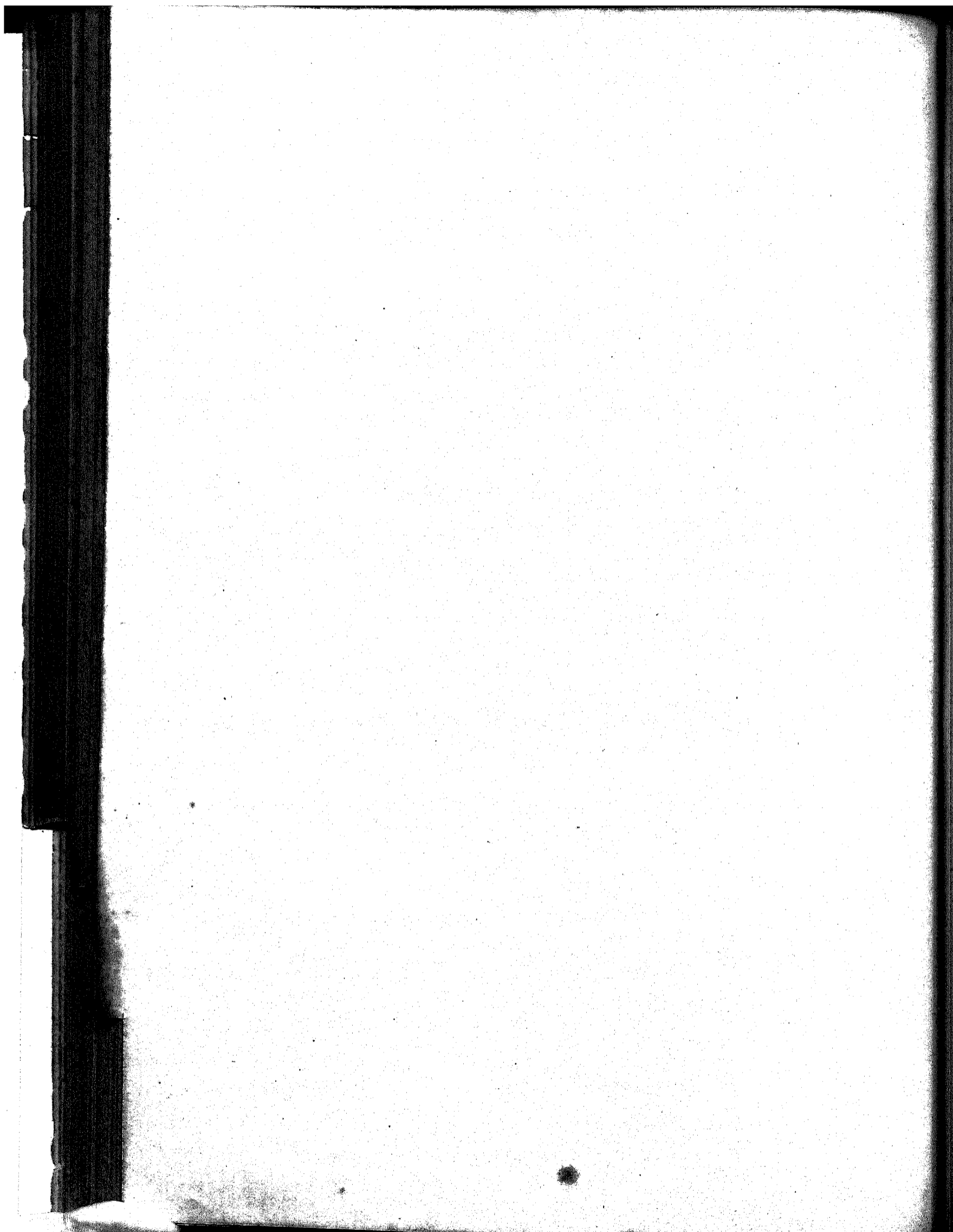
Imprensa Naval
Rio de Janeiro
==== (1918) ====



Orçamento do

MINISTERIO DA MARINHA

PARA O EXERCICIO DE 1918



MINISTERIO DA MARINHA

Exercicio de 1918

Resumo das tabellas do orçamento para o exercicio de 1918

NUMEROS	VERBAS	QUANTIA FIXADA	
		OURO	PAPEL
1	Gabinete do Ministro e Directoria do Expediente	—	209:315\$000
2	Almirantado, Estado-Maior e Inspectorias.	—	144:602\$500
3	Directoria Geral de Contabilidade.	—	342:800\$000
4	Auditoria.	—	119:200\$000
5	Officiaes e Sub-Officiaes dos quadros da Armada.	—	12.629:408\$920
6	Marinheiros, foguistas e taifa	—	6.124:275\$800
7	Batalhão Naval	—	416:226\$000
8	Arsenaes	—	2.750:404\$687
9	Inspectoria de Portos e Costas	—	562:787\$000
10	Depositos Navaes	—	128:744\$000
11	Hospitais	—	255:070\$000
12	Superintendencia de Navegação	—	1.417:740\$000
13	Ensino Naval	—	1.483:968\$984
14	Bibliotheca, Museu, Archivo e Imprensa Naval	—	220:860\$000
15	Directoria do Armamento	—	432:925\$000
16	Munições de guerra.	—	500:000\$000
17	Munições de bocca.	—	6.847:021\$000
18	Munições navaes.	—	1.400:000\$000
19	Material de construcção naval.	—	1.000:000\$000
20	Combustivel	—	2.000:000\$000
21	Obras	—	270:000\$000
22	Fretes, passagens, ajudas de custo, commissões de saques, etc.	—	200:000\$000
23	Despezas extraordinarias.	—	282:000\$000
24	Addidos	—	1.050:576\$000
25	Classes inactivas.	—	2.890:926\$747
26	Despezas no Exterior	200:000\$000	\$
27	Pagamento de diarias	—	634:000\$000
	Somma	200:000\$000	44.312:851\$638

VERBA 1

Gabinete do Ministro e Directoria do Expediente

NUMERO DO PESSOAL	NATUREZA DA DESPEZA	FIXADA PARA 1918	
PESSOAL			
GABINETE DO MINISTRO			
	Ministro Grat.	24:000\$000	
	Representação.	18:000\$000	42:000\$000
	Para condução do Ministro	12:000\$000	54:000\$000
DIRECTORIA DO EXPEDIENTE			
1	Director. Venc.	18:000\$000	18:000\$000
2	Chefes de Secção »	12:000\$000	24:000\$000
2	1 ^{os} Officiaes »	9:600\$000	19:200\$000
2	2 ^{os} Officiaes »	7:200\$000	14:400\$000
4	3 ^{os} Officiaes »	5:400\$000	21:600\$000
4	4 ^{os} Officiaes »	3:600\$000	14:400\$000
1	Porteiro »	6:000\$000	6:000\$000
1	Ajudante do Porteiro »	3:600\$000	3:600\$000
2	Continuos »	2:400\$000	4:800\$000
3	Correios. »	2:400\$000	7:200\$000
4	Serventes. »	1:800\$000	7:200\$000
			140:400\$000
DIVERSAS QUOTAS			
	Diaria de 3 Correios a 1\$000, em 365 dias	1:095\$000	
	Fardamento para 3 Correios á 300\$000	900\$000	
	Gratificação de 2 Continuos á 360\$000	720\$000	
	Aluguel de casa para o Porteiro.	1:200\$000	3:915\$000
			198:315\$000
MATERIAL			
	Impressões, publicações e encadernações		2:200\$000
	Expediente		3:000\$000
	Asseio da casa e despesas miudas		1:800\$000
	Telegrammas officiaes para o exterior		4:000\$000
			11:000\$000
			209:315\$000

VERBA 2

Almirantado, Estado Maior e Inspectorias

NUMERO DO PESSOAL	NATUREZA DA DESPEZA	FIXADA PARA 1918		
PESSOAL				
Almirantado				
1	Consultor Juridico		12:000\$000	
SECRETARIA				
1	Continuo	2:400\$000		
1	Servente	1:800\$000	4:200\$000	16:200\$000
Estado Maior				
SECRETARIA				
1	Porteiro.	2:600\$000		
1	Continuo	2:400\$000		
2	Serventes a 1:800\$000	3:600\$000	8:600\$000	
			25:000\$000	33:600\$000
SERVIÇO RADIO-TELEGRAPHICO				
INSPECTORIA DE MARINHA				
1	Continuo	2:400\$000		
1	Servente	1:800\$000	4:200\$000	
INSPECTORIA DE ENGENHARIA NAVAL				
2	Desenhistas, sendo a:	Ord. 2:800\$000 Grat. 1:400\$000 Addi. 600\$000	9:600\$000	
1	Desenhista	Ord. 2:800\$000 Grat. 1:400\$000	4:200\$000	
1	Continuo	2:400\$000		
1	Servente.	1:800\$000	18:000\$000	
INSPECTORIA DE PORTOS E COSTAS				
1	Continuo	2:400\$000		
1	Servente	1:800\$000	4:200\$000	
INSPECTORIA DE MACHINAS				
1	Continuo	2:400\$000		
1	Servente	1:800\$000	4:200\$000	
INSPECTORIA DE SAÚDE				
1	Continuo	2:400\$000		
1	Servente	1:800\$000	4:200\$000	
INSPECTORIA DE FAZENDA				
1	Continuo	2:400\$000		
1	Servente	1:800\$000	4:200\$000	39:000\$000
MATERIAL				
Impressões, publicações e encadernações:				
Para o Almirantado.			600\$000	
» o Estado Maior			330\$000	
» a Esquadra			6:000\$000	
» a Inspectoria de Engenharia Naval			660\$000	
» as Inspectorias de Marinha, de Machinas, de Saude, de Fazenda, de Portos e Costas e Gabinete de Identificação.			412\$500	
			1:072\$500	8:002\$500
A transportar.				8:002\$500
				88:800\$000

198:31500
11:000\$00
200:81500

NUMERO DO PESSOAL	NATUREZA DA DESPEZA	FIXADA PARA 1918			
	Transporte.			8:002\$500	88:800\$000
	EXPEDIENTE				
	Para o Almirantado		600\$000		
	» o Estado Maior		600\$000		
	» a Esquadra		40:000\$000		
	» a Inspectoria de Engenharia Naval.	2:000\$000			
	» as Inspectorias de Marinha, de Machinas, de Saude, de Fazenda, de Portos e Costas e Gabinete de Identificação	2:500\$000	4:500\$000	45:700\$000	
	ASSEIO DE CASA E DESPEZAS MIUDAS				
	Para o Almirantado.		600\$000		
	» o Estado Maior		600\$000		
	» todas as Inspectorias.		900\$000	2:100\$000	55:802\$500
	Somma.				144:602\$500

VERBA 3

Directoria Geral de Contabilidade

NUMERO DO PESSOAL	NATUREZA DA DESPEZA	FIXADA PARA 1918			
PESSOAL					
1	Director-geral	Ord. 12:000\$000 Grat. 6:000\$000	18:000\$000	18:000\$000	
3	Chefes de Secção	Ord. 8:000\$000 Grat. 4:000\$000	12:000\$000	36:000\$000	
8	1 ^{os} Officiaes	Ord. 6:400\$000 Grat. 3:200\$000	9:600\$000	76:800\$000	
9	2 ^{os} Officiaes	Ord. 4:800\$000 Grat. 2:400\$000	7:200\$000	64:800\$000	
14	3 ^{os} Officiaes	Ord. 3:600\$000 Grat. 1:800\$000	5:400\$000	75:600\$000	
6	4 ^{os} Officiaes	Ord. 2:400\$000 Grat. 1:200\$000	3:600\$000	21:600\$000	
1	Pagador	Ord. 6:400\$000 Grat. 3:200\$000 Para quebras 1:000\$000	10:600\$000	10:600\$000	
2	Ficis	Ord. 3:600\$000 Grat. 1:800\$000	5:400\$000	10:800\$000	
1	Porteiro	Ord. 4:000\$000 Grat. 2:000\$000	6:000\$000	6:000\$000	
1	Ajudante de porteiro	Ord. 2:400\$000 Grat. 1:200\$000	3:600\$000	3:600\$000	
2	Continuos.	Ord. 1:600\$000 Grat. 800\$000	2:400\$000	4:800\$000	
4	Serventes.	Grat. 1:800\$000	1:800\$000	7:200\$000	335:800\$000
MATERIAL					
	Impressões, publicações e encadernações			1:000\$000	
	Expediente.			5:000\$000	
	Assc:o da casa e despesas miudas			1:000\$000	7:000\$000
	Total				342:800\$000

88:800\$000

55:802\$500

44:602\$500

VERBA 4

Auditoria

NUMERO DO PESSOAL	NATUREZA DA DESPEZA	FIXADA PARA 1918		
PESSOAL				
1	Auditor geral	21:000\$000		
3	Auditores	63:000\$000	84:000\$000	
3	Auxiliares	9:000\$000	27:000\$000	
1	Escrivão Ordenado	3:600\$000		
1	Meirinho Idem	1:800\$000		
1	Servente	1:800\$000	7:200\$000	118:200\$000
MATERIAL				
	Expediente		800\$000	
	Despesas miudas		200\$000	1:000\$000
				119:200\$000

VERBA 5

Officiaes e Sub-Officiaes dos Quadros da Armada

NUMERO DO PESSOAL	NATUREZA DA DESPEZA	FIXADA PARA 1918	
CORPO DA ARMADA			
4	Vice Almirantes á	28:800\$000	112:800\$000
8	Contra Almirantes á	22:800\$000	182:400\$000
20	Capitães de Mar e Guerra á	17:400\$000	348:000\$000
40	Capitães de Fragata á	14:400\$000	576:000\$000
80	Capitães de Corveta á	11:400\$000	912:000\$000
200	Capitães Tenentes á	9:000\$000	1.800:000\$000
200	Primeiros Tenentes á	6:900\$000	1.380:000\$000
100	Segundos Tenentes á	5:400\$000	540:000\$000
22	Guardas-Marinha á	4:800\$000	105:600\$000
15	Aspirantes á	90\$000	1:350\$000
	Quadro Suppletar		142:000\$000
	Quadro Extraordinario e da reserva		183:400\$000
	Diferença de vencimentos de officiaes reformados que exercem funções de accordo com os regulamentos vigentes		89:820\$120
			6.373:370\$120
CORPO DE ENGENHEIROS NAVAES			
1	Contra Almirante á		22:800\$000
5	Capitães de Mar e Guerra á	17:400\$000	87:000\$000
5	Capitães de Fragata á	14:400\$000	72:000\$000
6	Capitães de Corveta á	11:400\$000	68:400\$000
8	Capitães Tenentes á	9:000\$000	72:000\$000
			322:200\$000
CORPO DE SAUDE NAVAL			
MEDICOS			
1	Contra Almirante á		22:800\$000
2	Capitães de Mar e Guerra á	17:400\$000	34:800\$000
6	Capitães de Fragata á	14:400\$000	86:400\$000
18	Capitães de Corveta á	11:400\$000	205:200\$000
20	Capitães Tenentes á	9:000\$000	180:000\$000
20	Primeiros Tenentes á	6:900\$000	138:000\$000
	Quadro Extraordinario e da reserva		22:000\$000
	Diferença de vencimentos de officiaes reformados que exercem funções de accordo com os regulamentos vigentes		17:940\$000
PHARMACEUTICOS			
1	Capitão de Fragata á		14:400\$000
2	Capitães de Corveta á	11:400\$000	22:800\$000
3	Capitães Tenentes á	9:000\$000	27:000\$000
3	Primeiros Tenentes á	6:900\$000	20:700\$000
17	Segundos Tenentes á	5:400\$000	91:800\$000
	Diferença de vencimentos de officiaes reformados que exercem funções de accordo com os regulamentos vigentes		12:960\$000
			896:800\$000
CORPO DE ENGENHEIROS MACHINISTAS			
1	Capitão de Mar e Guerra á		17:400\$000
2	Capitães de Fragata á	14:400\$000	28:800\$000
5	Capitães de Corveta á	11:400\$000	57:000\$000
18	Capitães Tenentes á	9:000\$000	162:000\$000
50	Primeiros Tenentes á	6:900\$000	345:000\$000
135	Segundos Tenentes á	5:400\$000	729:000\$000
12	Segundos Tenentes Extranumerarios á	5:400\$000	64:800\$000
31	Sub-Machinistas Extranumerarios á	3:000\$000	93:000\$000
	Quadro Suppletar		11:500\$000
	Quadro Extraordinario e da reserva		9:600\$000
	Diferença de vencimentos de officiaes reformados que exercem funções de accordo com os regulamentos vigentes		11:800\$000
			1.529:900\$000
			9.122:270\$120
	A transportar		

NUMERO DO PESSOAL	NATUREZA DA DESPEZA	FIXADA PARA 1918	
	Transporte.....		9.122:270\$120
	CORPO DE COMMISSARIOS		
1	Capitão de Mar e Guerra.....	17:400\$000	
2	Capitães de Fragata.....	14:400\$000	28:800\$000
8	Capitães de Corveta.....	11:400\$000	91:200\$000
20	Capitães Tenentes.....	9:000\$000	180:000\$000
40	Primeiros Tenentes.....	6:900\$000	276:000\$000
40	Segundos Tenentes.....	5:400\$000	216:000\$000
10	Sub-Commissarios.....	1:800\$000	18:000\$000
	Quadro da reserva.....		4:600\$000
	Diferença de vencimentos de officiaes reformados que exercem funcções de accordo com os regulamentos vigentes.....		25:536\$000
	CORPO DE PATRÕES MÓRES		
1	Capitão-Tenente.....		9:000\$000
2	Primeiros-Tenentes.....	6:900\$000	13:800\$000
15	Segundos-Tenentes.....	5:400\$000	81:000\$000
	Sub-Officiaes		
	OFFICIAES MARINHEIROS		
30	Mestres.....	3:960\$000	118:800\$000
60	Contra-Mestres.....	3:600\$000	216:000\$000
	MECANICOS NAVAES		
100	de 1ª classe.....	3:600\$000	360:000\$000
200	de 2ª classe.....	3:240\$000	648:000\$000
	ESCREVENTES		
19	de 1ª classe.....	3:600\$000	68:400\$000
38	de 2ª classe.....	3:240\$000	123:120\$000
	FIEIS		
28	de 1ª classe.....	3:600\$000	100:800\$000
52	de 2ª classe.....	3:240\$000	168:480\$000
	ENFERMEIROS		
28	de 1ª classe.....	3:600\$000	100:800\$000
52	de 2ª classe.....	3:240\$000	168:480\$000
	ARMEIROS		
8	de 1ª classe.....	3:600\$000	28:800\$000
10	de 2ª classe.....	3:240\$000	32:400\$000
	SERRALHEIROS		
8	de 1ª classe.....	3:600\$000	28:800\$000
10	de 2ª classe.....	3:240\$000	32:400\$000
	CALDEIREIROS		
7	de 1ª classe.....	3:600\$000	25:200\$000
5	de 2ª classe.....	3:240\$000	16:200\$000
	CARPINTEIROS-CALAFATES		
14	de 1ª classe.....	3:600\$000	50:400\$000
17	de 2ª classe.....	3:240\$000	55:080\$000
	QUADRO DE MERGULHADORES		
2	Mergulhadores.....	3:240\$000	6:480\$000
	DIVERSAS QUOTAS		
	Para pagamento do soldo aos officiaes que forem promovidos no quadro extraordinario, e aos que forem transferidos para a reserva, na vigencia do exercicio.....		25:000\$000
	Idem, idem, idem da quota adicional de que trata o art. 4º e § 2º, do art. 28 da Lei n. 2.290, de 13 de Dezembro de 1910.....		172:162\$800
			12.629:408\$920

VERBA 6

Marinheiros, Foguistas e Taifa

NUMERO DO PESSOAL	NATUREZA DA DESPEZA	FIXADA PARA 1918	
PESSOAL			
1	Sargento ajudante do Estado Maior		1:400\$000
COMPANHIA DE AUXILIARES ESPECIALISTAS			
50	Primeiros-Sargentos a	1:080\$000	54:000\$000
100	Segundos-Sargentos a	864\$000	86:400\$000
150			140:400\$000
COMPANHIA DE MUSICOS			
2	Mestres, primeiros-sargentos a	1:080\$000	2:160\$000
4	Contra-mestres segundos-sargentos a	864\$000	3:456\$000
60	Musicos de 1ª classe. a	648\$000	38:880\$000
80	Ditos de 2ª classe. a	432\$000	34:560\$000
54	Ditos de 3ª classe. a	324\$000	17:496\$000
200			96:552\$000
COMPANHIA DE CORNETEIROS E TAMBORES			
150	Corneteiros e tambores a	324\$000	48:600\$000
COMPANHIA DE MARINHEIROS			
50	Primeiros-sargentos. a	1:080\$000	54:000\$000
120	Segundos-sargentos a	864\$000	103:680\$000
400	Cabos a	432\$000	172:800\$000
1.200	Marinheiros de 1ª classe. a	324\$000	388:800\$000
1.400	Marinheiros de 2ª classe. a	216\$000	302:400\$000
1.330	Grumetes. a	180\$000	239:400\$000
4.500			1.261:080\$000
DIVERSAS GRATIFICAÇÕES			
	Para pagamento de gratificações de: incumbencia, artilharia, torpedos, telegraphia, signaleria, diversas; de exemplar comportamento, de voluntario, de engajado, especialistas; de 10 e 15 % sobre soldo e gratificação; e de auxiliares especialistas		736:825\$800
INSTRUÇÃO			
1	Professor de gymnastica e esgrima de bayoneta e espada.		6:000\$000
1	Professor de musica que tambem serve ao Batalhão Naval.		6:000\$000
1	Professor de toques de corneta e de tambores, idem idem		3:000\$000
1	Instructor de infantaria, idem idem		3:600\$000
			18:600\$000
FOGUISTAS			
MARINHEIROS NACIONAES			
8	Primeiros-sargentos. a	2:357\$500	18:860\$000
92	Segundos-sargentos. a	1:959\$000	23:508\$000
80	Cabos a	1:344\$500	107:560\$000
300	de 1ª classe. a	1:044\$000	313:200\$000
380	de 2ª classe. a	800\$000	304:000\$000
720	de 3ª classe. a	666\$000	479:520\$000
1.500			1.246:648\$000
CONTRACTADOS			
100	Cabos a	1:560\$000	156:000\$000
250	de 1ª classe. a	1:440\$000	360:000\$000
200	de 2ª classe. a	1:200\$000	240:000\$000
450	de 3ª classe. a	960\$000	432:000\$000
1.000			1.138:000\$000
500	Marinheiros contractados a	600\$000	300:000\$000
	A transportar		5.038:105\$800

VERBA 7

Batalhão Naval

NUMERO DO PESSOAL	NATUREZA DA DESPEZA	FIXADA PARA 1918	
PESSOAL			
ESTADO MENOR			
1	Brigada, sargento-ajudante	1:440\$000	
1	Mestre de musica	1:080\$000	
1	Contra-mestre	864\$000	
9	Musicos de 1ª classe	5:832\$000	
10	» » 2ª »	4:320\$000	
10	» » 3ª »	3:240\$000	
1	Corneteiro-mór	864\$000	
1	Carcereiro, 1º sargento	1:080\$000	
1	Piel de artilharia, 1º sargento	1:080\$000	19:800\$000
35			
TAIFA			
2	Cozinheiros, a 70\$	1:680\$000	
1	Cozinheiro para sub officiaes a 60\$	720\$000	
1	Dito para as praças a 100\$	1:200\$000	
1	Ajudante de cozinheiro para as praças, a 50\$	600\$000	
3	Dispenseiros, 2 a 60\$ e 1 a 45\$ idem	1:980\$000	
12	Criados, 6 a 45\$ e 6 a 35\$, idem	5:760\$000	11:940\$000
20			
QUATRO COMPANHIAS DE FUZILEIROS			
4	1ºs Sargentos	4:320\$000	
16	2ºs »	13:824\$000	
40	Cabos	17:280\$000	
16	Corneteiros	5:184\$000	
12	Tambores	3:888\$000	
278	Soldados	60:048\$000	104:544\$000
366			
DUAS COMPANHIAS DE ARTILHEIROS			
2	1ºs Sargentos	2:160\$000	
8	2ºs »	6:912\$000	
20	Cabos	8:640\$000	
8	Corneteiros	2:592\$000	
6	Tambores	1:944\$000	
154	Soldados	33:264\$000	55:512\$000
198			
DIVERSAS QUOTAS			
	Para confecção das peças de fardamento	20:000\$000	
	Gratificações regulamentares ás praças do Batalhão	60:000\$000	80:000\$000
			271:796\$000
MATERIAL			
	Fardamento (materia prima)	140:000\$000	
	Instrumentos de musica e respectivos concertos	3:000\$000	
	Impressões e encadernações	230\$000	
	Expediente	1:200\$000	144:450\$000
			416:226\$000

VERBA 8

Arsenaes

NUMERO DO PESSOAL	NATUREZA DA DESPEZA	FIXADA PARA 1918	
PESSOAL			
RIO DE JANEIRO			
ARSENAL DE 1ª CATEGORIA			
SECRETARIA			
1	Secretario	Venc.	
2	Officiaes	» a 3:600\$000	9:360\$000
2	Amanuenses	» » 2:400\$000	7:200\$000
1	1º Continuo	» »	4:800\$000
1	2º Continuo	» »	2:400\$000
1	Servente	» »	1:800\$000
			1:200\$000
			26:760\$000
DIRECTORIAS			
DE CONSTRUÇÃO NAVAL, DE MACHINAS, DE ELECTRICIDADE E DE OBRAS HYDRAULICAS			
6	Desenhistas	Ord. 2:000\$000 Grat. 1:000\$000	3:000\$000
4	Amanuenses	Venc. a	2:400\$000
8	Escreventes	» »	1:800\$000
4	Serventes	» »	1:200\$000
			9:600\$000
			14:400\$000
			4:800\$000
			46:800\$000
MESTRANÇA DAS OFFICINAS			
4	Mestres-geraes	Ord. 4:000\$000 Grat. 2:000\$000	6:000\$000
8	Contra-mestres	Ord. 3:200\$000 Grat. 1:600\$000	4:800\$000
			24:000\$000
			38:400\$000
			62:400\$000
PESSOAL ARTISTICO			
(Em 300 dias uteis)			
DIRECTORIAS			
DE CONSTRUÇÃO NAVAL			
30	Operarios de 1ª classe	Jornal a 6\$000 Grat. » 3\$000	
40	Ditos de 2ª classe	Jornal a 5\$334 Grat. » 2\$666	
50	Ditos de 3ª classe	Jornal a 4\$667 Grat. » 2\$333	
50	Ditos de 4ª classe	Jornal a 4\$000 Grat. » 2\$000	
50	Ditos de 5ª classe	Jornal a 3\$334 Grat. » 1\$666	
30	Aprendizes de 1ª classe	Grat. a 3\$000	
30	Ditos de 2ª classe	Grat. » 2\$000	
20	Serventes	Grat. » 4\$500	
			400:000\$000
	A transportar		400:000\$000
			135:960\$000

NUMERO DO PESSOAL	NATUREZA DA DESPEZA	FIXADA PARA 1918	
	Transporte.		400:000\$000 135:960\$000
	DE MACHINAS		
40	Operarios de 1ª classe Jornal a 6\$000 Grat. » 3\$000		
50	Ditos de 2ª classe Jornal a 5\$334 Grat. » 2\$666		
80	Ditos de 3ª classe Jornal a 4\$667 Grat. » 2\$333		
80	Ditos de 4ª classe Jornal a 4\$000 Grat. » 2\$000		
80	Ditos de 5ª classe Jornal a 3\$334 Grat. » 1\$666		
30	Aprendizes de 1ª classe Grat. a 3\$000		
30	Ditos de 2ª classe Grat. » 2\$000		
15	Serventes Grat. » 4\$500		
	DE ELECTRICIDADE		
20	Operarios de 1ª classe (sendo 10 contractados) Jornal a 6\$000 Grat. » 3\$000		
10	Ditos de 2ª classe Jornal a 5\$334 Grat. » 2\$666		
10	Ditos de 3ª classe Jornal a 4\$667 Grat. » 2\$333		
10	Ditos de 4ª classe Jornal a 4\$000 Grat. » 2\$000		
10	Ditos de 5ª classe Jornal a 3\$334 Grat. » 1\$666		
14	Aprendizes de 1ª classe. Grat. a 3\$000		
14	Ditos de 2ª classe Grat. » 2\$000		
8	Serventes Grat. » 4\$500		
	DE OBRAS HYDRAULICAS		
10	Operarios de 1ª classe Jornal a 6\$000 Grat. » 3\$000		
10	Ditos de 2ª classe Jornal a 5\$334 Grat. » 2\$666		
15	Ditos de 3ª classe Jornal a 4\$667 Grat. » 2\$333		
15	Serventes Grat. a 4\$500		
	USINA ELECTRICA, DIQUES, BOMBAS E MORTONAS		
1	Machinista electricista a 4:320\$000		
3	Ajudantes. a 2:600\$000		
15	Foguistas a 1:800\$000		
4	Guardas Ord. 1:240\$000		
	Grat. 620\$000	1:860\$000	
6	Serventes. Grat. a	1:800\$000	
	-A transportar		1,483:120\$000
		640:250\$000	
		90:750\$000	1,289:800\$000
		4:320\$000	
		7:800\$000	
		27:000\$000	
		7:440\$000	
		10:800\$000	57:360\$000

NUMERO DO PESSOAL	NATUREZA DA DESPEZA	FIXADA PARA 1918	
	Transporte.		1.483:120\$000
	PATROMORIA		
1	Escrevente		1:800\$000
	SERVIÇO MARITIMO DO ARSENAL		
19	Patrões Venc ^{to}	4:320\$000	82:080\$000
30	Machinistas »	4:320\$000	129:600\$000
40	Foguistas »	2:880\$000	115:200\$000
30	Remadores de 1ª classe »	1:800\$000	54:000\$000
30	Ditos de 2ª classe »	1:440\$000	43:200\$000
70	Ditos de 3ª classe »	1:200\$000	84:000\$000
3	Cozinheiros »	720\$000	2:160\$000
3	Serventes »	1:200\$000	3:600\$000
2	Criados »	540\$000	1:080\$000
	PESSOAL EXTRAORDINARIO DA PATROMORIA DO RIO DE JANEIRO		
20	Machinistas. Venc ^{to} . 216\$666	2:600\$000	52:000\$000
10	Patrões » 216\$666	2:600\$000	26:000\$000
30	Foguistas » 150\$000	1:800\$000	54:000\$000
50	Remadores » 75\$000	900\$000	45:000\$000
	DIQUE FLUCTUANTE		
9	Machinistas. Venc ^{to} . 216\$666	2:600\$000	23:400\$000
15	Foguistas. » 150\$000	1:800\$000	27:000\$000
	DIVERSOS EMPREGADOS		
3	Apontadores Ord. 2:800\$000 Grat. 1:400\$000	4:200\$000	12:600\$000
1	Servente do elevador do ministerio		1:800\$000
2	Porteiros »	2:760\$000	5:520\$000
10	Serventes »	1:560\$000	15:600\$000
1	Bombeiro »		2:160\$000
	POLICIA DO ARSENAL		
10	Guardas de policia Ord. Grat.	1:448\$000 724\$000	2:172\$000
	ARSENAL DE 2ª CATEGORIA ESTADO DO PARA'		
	SECRETARIA		
1	Secretário Vencimento	3:600\$000	
1	Official »	3:000\$000	
1	Amanuense »	1:800\$000	
1	Continuo »	1:200\$000	9:600\$000
	DIRECTORIA DE CONSTRUÇÃO NAVAL		
1	Desenhista. Ord. e Grat.	2:400\$000	
1	Amanuense »	1:800\$000	
1	Escrevente. »	1:200\$000	5:400\$000
	A transportar		15:000\$000
			2.286:640\$000

NUMERO DO PESSOAL	NATUREZA DA DESPEZA	FIXADA PARA 1918		
	Transporte		15: 000\$000	2.286:640\$000
	DIRECTORIA DE MACHINAS E ELECTRICIDADE			
1	Desenhista	2:400\$000		
1	Amanuense	1:800\$000		
1	Escrevente	1:200\$000	5:400\$000	
	MESTRANÇA DAS OFFICINAS			
1	Mestre geral Ord. e Grat.	3:600\$000		
2	Contra-mestres. » » á 3:000\$000	6:000\$000	9:600\$000	
	PESSOAL ARTISTICO (Em 300 dias uteis)			
	DIRECTORIA DE CONSTRUÇÃO NAVAL			
8	Operarios de 1ª classe	Jornal a 4\$400 Grat. a 2\$200		
5	Ditos de 2ª classe	Jornal a 3\$734 Grat. a 1\$866		
5	Ditos de 3ª classe	Jornal a 3\$067 Grat. a 1\$533		
10	Ditos de 4ª classe	Jornal a 2\$400 Grat. a 1\$200		
10	Ditos de 5ª classe	Jornal a 1\$734 Grat. a \$866		
5	Aprendizes de 1ª classe.	Grat. a 1\$600		
5	Ditos de 2ª classe	Grat. a \$800		
5	Serventes	Grat. a 2\$500	40:190\$000	
	DIRECTORIA DE MACHINAS E ELECTRICIDADE			
5	Operarios de 1ª classe	Jornal a 4\$400 Grat. a 2\$200		
5	Ditos de 2ª classe	Jornal a 3\$734 Grat. a 1\$866		
5	Ditos de 3ª classe	Jornal a 3\$067 Grat. a 1\$533		
10	Ditos de 4ª classe	Jornal a 2\$400 Grat. a 1\$200		
10	Ditos de 5ª classe	Jornal a 1\$734 Grat. a \$866		
5	Aprendizes de 1ª classe	Grat. a 1\$600		
5	Ditos de 2ª classe	Grat. a \$800		
5	Serventes	Grat. a 2\$500	45:150\$000	85:340\$000
	SERVIÇO MARITIMO			
2	Patrões. Venct. a	240\$000	5:760\$000	
4	Remadores de 1ª classe » »	90\$000	4:320\$000	
4	Ditos de 2ª classe. » »	80\$000	3:840\$000	
4	Ditos de 3ª classe. » »	70\$000	3:360\$000	
2	Machinistas » »	240\$000	5:760\$000	
4	Foguistas » »	150\$000	7:200\$000	30:240\$000
	A transportar.....		145:580\$000	2.286:640\$000

NUMERO DO PESSOAL	NATUREZA DA DESPEZA	FIXADA PARA 1918	
	Transporte		145:580\$000
	DIVERSOS EMPREGADOS		
1	Apontador Vencimento	2:000\$000	
1	Porteiro »	1:200\$000	
1	Bombeiro »	800\$000	
1	Escrevente, que serve junto ao mestre-geral. »	600\$000	4:600\$000
	POLICIA DO ARSENAL		
4	Guardas Vencimento 1:200\$000		4:800\$000
	Estado de Matto Grosso		
	SECRETARIA		
1	Secretario Vencimento		
1	Official »	3:600\$000	
1	Amanuense »	3:000\$000	
1	Continuo. »	1:800\$000	
		1:200\$000	9:600\$000
	DIRECTORIA DE CONSTRUÇÃO NAVAL		
1	Desenhista Vencimento		
1	Amanuense »	2:400\$000	
1	Escrevente »	1:800\$000	
		1:200\$000	5:400\$000
	DIRECTORIA DE MACHINAS E ELECTRICIDADE		
1	Desenhista Vencimento		
1	Amanuense »	2:400\$000	
1	Escrevente »	1:800\$000	
		1:200\$000	5:400\$000
	MESTRANÇA DAS OFFICINAS		
1	Mestre-geral Vencimento		
2	Contra-mestres » 3:000\$000	3:600\$000	
		6:000\$000	9:600\$000
	PESSOAL ARTISTICO (Em 300 dias uteis)		
	DIRECTORIA DE CONSTRUÇÃO NAVAL		
3	Operarios de 1ª classe	Jornal a 4\$400 Grat. » 2\$200	
5	Ditos de 2ª classe	Jornal a 3\$734 Grat. » 1\$866	
5	Ditos de 3ª classe	Jornal a 3\$067 Grat. » 1\$533	
10	Ditos de 4ª classe.	Jornal a 2\$400 Grat. » 1\$200	
10	Ditos de 5ª classe	Jornal a 1\$734 Grat. » \$866	
5	Aprendizes de 1ª classe	Grat. a 1\$600	
5	Ditos de 2ª classe	Grat. » \$800	
5	Serventes	Grat. » 2\$500	
		40:190\$000	
	A transportar	40:190\$000	
		30:000\$000	2.441:620\$000

NUMERO DO PESSOAL	NATUREZA DA DESPEZA	FIXADA PARA 1918		
	Transporte	40:190\$000	30:000\$000	2.441:620\$000
	DIRECTORIA DE MACHINAS E ELECTRICIDADE			
5	Operarios de 1ª classe. Jornal a 4\$400 Grat. » 2\$200			
5	Ditos de 2ª classe. Jornal a 3\$734 Grat. » 1\$866			
5	Operarios de 3ª classe Jornal a 3\$067 Grat. » 1\$533			
10	Ditos de 4ª classe Jornal a 2\$400 Grat. » 1\$200			
10	Ditos de 5ª classe. Jornal a 1\$734 Grat. » \$866			
5	Aprendizes de 1ª classe. Grat. a 1\$600			
5	Ditos de 2ª classe Grat. » \$800			
5	Serventes Grat. » 2\$500	45:150\$000	85:340\$000	
	SERVIÇO MARITIMO			
2	Patrões Venc. a 240\$000	5:760\$000		
4	Remadores de 1ª classe » » 90\$000	4:320\$000		
4	Ditos de 2ª classe » » 80\$000	3:840\$000		
4	Ditos de 3ª classe » » 70\$000	3:360\$000		
2	Machinistas » » 240\$000	5:760\$000		
4	Foguistas » » 150\$000	7:200\$000	30:240\$000	
	DIVERSOS EMPREGADOS			
1	Apontador. Vencimento	2:000\$000		
1	Porteiro »	1:200\$000		
1	Bombeiro. »	800\$000		
1	Escrevente que serve junto ao mestre-geral »	600\$000	4:600\$000	
	POLICIA DO ARSENAL			
4	Guardas Venc. a 1:200\$000		4:800\$000	154:980\$000
	DIVERSAS QUOTAS			
	Para 4 telephonistas que servem de telegraphistas, a 2:100\$000.		8:400\$000	
	Para attender ao pagamento dos operarios pensionistas dos extinctos arsenaes de Pernambuco e Bahia		38:576\$687	
	Para pagamento das gratificações addicionaes a que têm direito os operarios pelo tempo de serviço.		66:928\$000	113:904\$687
				2.710:504\$687
	MATERIAL			
	ARSENAL DO RIO DE JANEIRO			
	Impressões, publicações e encadernações	1:000\$000		
	Expediente.	5:000\$000		
	Asseio da casa e despesas miudas	700\$000		
	Luz e utensilios	20:000\$000	26:700\$000	
	ARSENAES DO PARÁ E MATTO GROSSO			
	Impressões, publicações e encadernações	900\$000		
	Expediente	3:500\$000		
	Luz e utensilios	8:800\$000	13:200\$000	39:900\$000
				2.750:404\$687

VERBA 9

Inspectoria de Portos e Costas

NUMERO DO PESSOAL	NATUREZA DA DESPEZA	FIXADA PARA 1918
PESSOAL		
Rio de Janeiro		
1	Amanuense	3:600\$000
2	Encarregados de diligencias á 3:000\$	6:000\$000
2	Patrões á 5\$000 em 365 dias	3:650\$000
2	Machinistas, soldo á 800\$000 e gratificação á 1:800\$000	5:200\$000
2	Foguistas á 90\$000 por mez	2:160\$000
2	Carvoeiros á 50\$000 idem	1:200\$000
12	Primeiros marinheiros, á 150\$000 idem	21:600\$000
12	Segundos marinheiros á 120\$000 idem	17:280\$000
1	Cozinheiro á 60\$000 idem	720\$000
1	Mestre, pratico do porto	3:000\$000
		64:410\$000
1ª CLASSE		
Rio de Janeiro		
DELEGACIA EM SÃO JOÃO DA BARRA		
1	Amanuense da Delegacia e praticagem	1:080\$000
1	Patrão á 90\$000 por mez	1:080\$000
6	Remadores á 60\$000 idem	4:320\$000
		6:480\$000
PRATICAGEM DA BARRA		
1	Pratico-mór, á 100\$000 mensaes de gratificação.	1:200\$000
1	Sota-patrão, á 70\$000 idem idem	840\$000
10	Remadores á 60\$000 idem	7:200\$000
1	Atalaiador á 50\$000 idem	600\$000
		9:840\$000
CAPITANIAS DE 1ª CLASSE		
Pará		
1	Secretario	Ord. 1:466\$666 Grat. 733\$334
1	Encarregado das diligencias á 2\$000 em 365 dias	2:200\$000 730\$000
SOCCORRO E MAIS SERVIÇOS		
1	Patrão á 45\$000 por mez	540\$000
6	Remadores á 40\$000 idem	2:880\$000
		6:350\$000
Pernambuco		
1	Secretario	Ord. 1:466\$666 Grat. 733\$334
1	Encarregado de diligencias á 2\$000 em 365 dias	2:200\$000 730\$000
SOCCORRO E MAIS SERVIÇOS		
1	Patrão á 45\$000 mensaes	540\$000
16	Remadores á 40\$000 idem	7:680\$000
		11:150\$000
Bahia		
1	Secretario	Ord. 1:466\$666 Grat. 733\$334
1	Encarregado das diligencias a 2\$000 em 365 dias	2:200\$000 730\$000
A transportar		
		2:930\$000
		98:230\$000

NUMERO DO PESSOAL	NATUREZA DA DESPEZA	FIXADA PARA 1918	
	Transporte	2:930\$000	98:230\$000
	SOCCORRO E MAIS SERVIÇOS		
2	Patrões a 4:320\$000 annuaes	8:640\$000	
16	Remadores a 1:100\$000 idem	17:600\$000	
	LANCHA A VAPOR		
1	Machinista	4:320\$000	
1	Foguista	2:880\$000	36:370\$000
	Rio Grande do Sul		
1	Encarregado das diligencias a 2\$000 em 365 dias	730\$000	
	Delegacia de Porto Alegre		
1	Amanuense	1:200\$000	
1	Patrão a 45\$000 mensaes	540\$000	
4	Remadores a 40\$000 idem	1:920\$000	
	Delegacia em Pelotas		
1	Amanuense	900\$000	
4	Remadores a 40\$000 mensaes	1:920\$000	
	Gratificação de 5\$000 ao remador que serve de patrão	60\$000	
	SOCCORRO E MAIS SERVIÇOS		
2	Patrões a 45\$000 mensaes	1:080\$000	
16	Remadores a 40\$000 idem	7:680\$000	
	PRATICAGEM DA BARRA		
3	1 ^{as} praticos, servindo um de pratico-mór, a 212\$500 mensaes	7:650\$000	
2	Vigias a 150\$000 mensaes	3:600\$000	
1	Carpinteiro a 150\$000 mensaes	1:800\$000	
2	Patrões a 150\$000 idem	3:600\$000	
12	1 ^{as} marinheiros a 100\$000 idem	14:400\$000	47:080\$000
	Amazonas		
9	1 Encarregado das diligencias a 2\$000 em 365 dias	730\$000	
	SOCCORRO E MAIS SERVIÇOS		
1	Patrão a 45\$000 mensaes	540\$000	
6	Remadores a 40\$000 idem	2:880\$000	4:150\$000
	CAPITANIAS DE 2^a CLASSE		
	Maranhão		
1	Encarregado das diligencias a 2\$000 em 365 dias	730\$000	
	SOCCORRO E MAIS SERVIÇOS		
2	Patrões a 45\$000 mensaes	1:080\$000	
8	Remadores a 40\$000 idem	3:840\$000	5:650\$000
	Santa Catharina		
1	Secretario	Ord. 1:000\$000 Grat. 500\$000 1:500\$000	
1	Encarregado das diligencias a 2\$000 em 365 dias	730\$000	
	SOCCORRO E MAIS SERVIÇOS		
1	Patrão a 45\$000 mensaes	540\$000	
10	Remadores a 40\$000 idem	4:800\$000	
	A transportar	7:570\$000	191:480\$000

NUMERO DO PESSOAL	NATUREZA DA DESPEZA	FIXADA PARA 1918	
	Transporte	7:570\$000	191:480\$000
	LANCHA A VAPOR		
1	Machinista, soldo e gratificação	2:600\$000	
1	Foguista	720\$000	10:890\$000
	Espirito Santo		
1	Encarregado de diligencias á 2\$000, em 365 dias.	730\$000	
	SOCCORRO E MAIS SERVIÇOS		
1	Patrão á 45\$000 mensaes	540\$000	
8	Remadores á 40\$000 idem	3:840\$000	5:110\$000
	Paraná		
1	Secretario	Ord. 1:000\$000 Grat. 500\$000	
1	Encarregado de diligencias á 2\$000 em 365 dias	730\$000	
	SOCCORRO E MAIS SERVIÇOS		
1	Patrão á 45\$000 mensaes	540\$000	
8	Remadores á 40\$000 idem	3:840\$000	6:610\$000
	Matto Grosso		
1	Encarregado de diligencias á 2\$000 em 365 dias.	730\$000	
	SOCCORRO E MAIS SERVIÇOS		
1	Patrão a 45\$000 mensaes	540\$000	
6	Remadores a 40\$000 idem	2:880\$000	4:150\$000
	CAPITANIAS DE 3ª CLASSE		
	Piauhv		
1	Secretario	Ord. 1:000\$000 Grat. 500\$000	
1	Encarregado de diligencias á 2\$000 em 365 dias	730\$000	
	SOCCORRO E MAIS SERVIÇOS		
1	Patrão á 45\$000 mensaes.	540\$000	
4	Remadores á 40\$000 idem	1:920\$000	4:690\$000
	Ceará		
1	Secretario	Ord. 1:000\$000 Grat. 500\$000	
1	Encarregado de diligencias á 2\$000 em 365 dias.	730\$000	
	A transportar	2:230\$000	222:930\$000

NUMERO DO PESSOAL	NATUREZA DA DESPEZA	FIXADA PARA 1918	
	Transporte.	2:230\$000	222:930\$000
	SOCCORRO E MAIS SERVIÇOS		
1	Patrão á 45\$000 mensaes	540\$000	
8	Remadores á 40\$000 idem	3:840\$000	6:610\$000
	Rio Grande do Norte		
1	Secretario.	Ord. 1:000\$000 Grat. 500\$000	1:500\$000
1	Encarregado das diligencias a 2\$000 em 365 dias	730\$000	
	SOCCORRO E MAIS SERVIÇOS		
1	Patrão a 45\$000 mensaes	540\$000	
8	Remadores a 40\$000 idem.	3:840\$000	6:610\$000
	Parahyba		
1	Secretario	Ord. 1:000\$000 Grat. 500\$000	1:500\$000
1	Encarregado das diligencias a 2\$000 em 365 dias	730\$000	
	SOCCORRO E MAIS SERVIÇOS		
1	Patrão a 45\$000 mensaes	540\$000	
8	Remadores a 40\$000 idem	3:840\$000	
	LANCHA A VAPOR		
1	Patrão da lancha a vapor	2:600\$000	9:210\$000
	Alagôas		
1	Encarregado das diligencias a 2\$000 em 365 dias.	730\$000	
	SOCCORRO E MAIS SERVIÇOS		
1	Patrão a 45\$000 mensaes	540\$000	
10	Remadores a 40\$000 idem	4:800\$000	6:070\$000
	Sergipe		
1	Secretario.	Ord. 1:000\$000 Grat. 500\$000	1:500\$000
1	Encarregado das diligencias a 2\$000 em 365 dias.	730\$000	
	SOCCORRO E MAIS SERVIÇOS		
1	Patrão a 45\$000 mensaes.	540\$000	
8	Remadores a 40\$000 idem	3:840\$000	
	A transportar	6:610\$000	251:430\$000

NUMERO DO PESSOAL	NATUREZA DA DESPEZA	FIXADA PARA 1918	
	Transporte.	6:610\$000	251:430\$000
	LANCHA A VAPOR		
1	Machinista, soldo e gratificação annuaes	2:600\$000	
1	Foguista á 60\$000 mensaes.	720\$000	9:930\$000
	S. Paulo		
1	Secretario Ord. 1:466\$666 Grat. 733\$334	2:200\$000	
1	Encarregado das diligencias á 2\$000 em 365 dias.	730\$000	
	SOCCORRO E MAIS SERVIÇOS		
1	Patrão á 150\$000 mensaes	1:800\$000	
10	Remadores á 100\$000 idem.	12:000\$000	16:730\$000
	SERVIÇO DE PRATICAGEM		
2	Praticos de 1ª classe á 6:600\$000.	13:200\$000	
6	Ditos de 2ª classe á 4:200\$000	25:200\$000	
8	Praticantes de praticos á 1:800\$000.	14:400\$000	
	Porcentagem de 20 %	10:320\$000	
1	Pratico da costa do Norte	6:900\$000	
	Para attender ao serviço de praticagem no Amazonas.	10:000\$000	80:020\$000
	REBOCADORES A SERVIÇO DAS CAPITANIAS		
3	Patrões á 1:825\$000.	5:475\$000	
3	Machinistas á 2:600\$000	7:800\$000	
6	Foguistas á 720\$000.	4:320\$000	
10	Marinheiros á 600\$000.	6:000\$000	
3	Cozinheiros á 480\$000.	1:440\$000	25:035\$000
	A transportar.		383:145\$000

NUMERO DO PESSOAL	NATUREZA DA DESPEZA	FIXADA PARA 1918		
	MATERIAL			383:145\$000
	CAPITANIAS	ASSEIO DA CASA	IMPRESSÕES, ENCADERNAÇÕES E PUBLICAÇÕES	EXPEDIENTE
Rio de Janeiro	{ Capitania	100\$000	800\$000	1:000\$000
	{ Delegacia em S. João da Barra	100\$000	\$	500\$000
Pará		200\$000	560\$000	1:000\$000
Pernambuco		200\$000	560\$000	1:000\$000
Bahia		200\$000	560\$000	1:000\$000
	{ Capitania	200\$000	630\$000	1:000\$000
Rio Grande do Sul	{ Delegacia em Porto Alegre	100\$000	230\$000	400\$000
	{ Delegacia em Pelotas	100\$000	230\$000	400\$000
Amazonas		200\$000	800\$000	1:000\$000
Maranhão		200\$000	560\$000	1:000\$000
Santa Catharina		200\$000	560\$000	1:000\$000
Espirito Santo		200\$000	560\$000	1:000\$000
Matto Grosso		200\$000	560\$000	300\$000
Paraná		200\$000	560\$000	300\$000
São Paulo		200\$000	560\$000	1:000\$000
Piauhy		200\$000	560\$000	400\$000
Ceará		200\$000	560\$000	400\$000
Rio Grande do Norte		200\$000	560\$000	300\$000
Parabyba		200\$000	560\$000	300\$000
Alagôas		200\$000	560\$000	300\$000
Sergipe		200\$000	560\$000	300\$000
		<u>3:800\$000</u>	<u>11:090\$000</u>	<u>13:900\$000</u>
	Para o soccorro naval do porto do Rio de Janeiro (aquisição de embarcações, sobressalentes e concertos)			28:790\$000
	Para pagamento de alugueis de predios em que funcionam as Capitancias de portos			12:000\$000
	Para o serviço de Delegacias e Agencias de Capitancias de portos, etc.			78:852\$000
				<u>60:000\$000</u>
				179:642\$000
				<u>562:787\$000</u>

VERBA 10

Depositos Navaes

NUMERO DO PESSOAL	NATUREZA DA DESPEZA	FIXADA PARA 1918	
PESSOAL			
Rio de Janeiro			
1	Despachante Ord. 2:400\$000 Grat. 1:200\$000	3:600\$000	
30	Serventes a 5\$000 diarios em 365 dias	54:750\$000	
12	Guardas de policia á 2:172\$000	26:064\$000	
1	Patrão das embarcações	1:200\$000	
4	Remadores de 1ª classe a 150\$000 mensaes	7:200\$000	
6	Remadores de 2ª classe a 120\$000 idem	8:640\$000	
	Quota para despesas de despachos das mercadorias que se destinam ao ministerio	101:454\$000 5:000\$000	106:454\$000
<i>(Deposito da Ilha do Bom Jesus)</i>			
1	Guarda, a 6\$000 em 365 dias	2:190\$000	
3	Remadores, a 5\$000, idem	5:475\$000	
4	Serventes, a 4\$000, idem	5:840\$000	13:505\$000
Estado do Pará			
3	Serventes a 2\$500 em 365 dias		2:737\$500
Estado de Matto Grosso			
3	Serventes a 2\$500 em 365 dias		2:737\$500
			125:434\$000
MATERIAL			
Rio de Janeiro			
	Impressões, publicações e encadernações	660\$000	
	Expediente	1:000\$000	
	Asseio da casa e despesas miudas	530\$000	2:190\$000
Pará			
	Impressões, publicações e encadernações	160\$000	
	Expediente	300\$000	
	Asseio da casa e despesas miudas	100\$000	560\$000
Matto Grosso			
	Impressões, publicações e encadernações	160\$000	
	Expediente	300\$000	
	Asseio da casa e despesas miudas	100\$000	560\$000
			3:310\$000
	Total.		128:744\$000

VERBA II

Hospitales

NUMERO DO PESSOAL	NATUREZA DA DESPEZA	FIXADA PARA 1918
PESSOAL		
RIO DE JANEIRO		
Hospital Central de Marinha		
1.^a classe		
4	Praticos de pharmacia á 2:400\$000 annuaes.	9:600\$000
4	Alumnos pensionistas á 600\$	2:400\$000
3	Escreventes civis á 1:200\$000 annuaes.	3:600\$000
2	Porteiros	3:600\$000
	} Ordenado a .. 600\$000 } Gratificação a. 1:200\$000	
1	Continuo	1:200\$000
	} Ordenado a .. 800\$000 } Gratificação a. 400\$000	
2	Cozinheiros á 1:800\$	3:600\$000
2	Ajudantes de cozinha á 1:200\$	2:400\$000
28	Serventes á 2\$ diarios, em 365 dias	20:440\$000
Laboratorio e Gabinete de Analyses		
2	Praticos á 1:920\$000 annuaes.	3:840\$000
5	Serventes	6:000\$000
Sanatorio Naval em Friburgo		
1	Cozinheiro	720\$000
1	Ajudante do dito	600\$000
15	Serventes á 2\$ diarios, em 365 dias	10:950\$000
Enfermarias		
ESTADO DO PARA'		
2	Serventes á 2\$ diarios, em 365 dias.	1:460\$000
1	Cozinheiro	1:200\$000
ESTADO DE MATTO GROSSO		
2	Serventes á 2\$ diarios em 365 dias.. . . .	1:460\$000
1	Cozinheiro	1:200\$000
DIVERSAS QUOTAS		
	Para o pessoal encarregado do córte e da confecção da roupa para os doentes	1:000\$000
	Somma	75:270\$000

5:494\$000

1:910\$000

1:744\$000

MATERIAL

FIXADA PARA O EXERCICIO DE 1918

PARA O HOSPITAL, ENFERMARIAS E SANATORIO NAVAL EM FRIBURGO

Transporte do Pessoal											75:270\$000		
											179:800\$000		
MATERIAL											255:070\$000		
SOMMA													
	Aquisição de instrumental cirurgico, instrumentos para clinica odontologica, aparelhos de medicina e cirurgia e concerto etc.	Expediente, impressões, encadernações e manuais.	Medicamentos, apostos e utensilios e objectos diversos etc., etc., etc.	LIZES	Roupas para os doentes, colchões, camas, travesseiros, etc.	Lavagem de roupa	Para conservação do edificio do Sanatorio de Friburgo, pomar, jardins e Enfermaria de Copacabana.	DESPEZAS MITUAS A cargo do do almonarte A cargo do departamento pharmacia.		Despezas mitudas a cargo do encargo do Laboratorio e Gabinete de Análises.	Para aquisição de utensilios, reactivos químicos, etc. para o Serviço de Análises da Armada.	Despezas mitudas a cargo do Gabinete de Serviço de Análises da Armada.	TOTAL
	4:000\$000	1:000\$000	110:000\$000	5:000\$000	24:000\$000	18:000\$000	5:000\$000	5:000\$000	1:000\$000	1:200\$000	5:000\$000	600\$000	
	4:000\$000	1:000\$000	110:000\$000	5:000\$000	24:000\$000	18:000\$000	5:000\$000	5:000\$000	1:000\$000	1:200\$000	5:000\$000	600\$000	

NUMERO DO PESSOAL

VERBA 12

Superintendencia de Navegação

NUMERO DO PESSOAL	NATUREZA DA DESPEZA	FIXADA PARA 1918	
PESSOAL			
REPARTIÇÃO CENTRAL — SUPERINTENDENCIA			
1	Continuo	2:400\$000	
1	Servente	1:800\$000	
2	Praticos à 4:320\$	8:640\$000	
4	Patrões » 4:320\$	17:280\$000	
7	Machinistas contractados » 4:320\$	30:240\$000	
10	Foguistas contractados » 1:800\$	18:000\$000	
8	Marinheiros de 1ª classe » 1:800\$	14:400\$000	
8	» de 2ª » » 1:440\$	11:520\$000	
8	» de 3ª » » 1:200\$	9:600\$000	
2	Motoristas » 2:400\$	4:800\$000	
1	Paioleiro	1:800\$000	
1	Servente do paiol	1:200\$000	121:680\$000
DIRECTORIA DE HYDROGRAPHIA			
1	Desenhista de 1ª classe	4:800\$000	
1	Dito de 2ª classe	3:600\$000	
1	Operario para chronometros	3:600\$000	
1	Dito para instrumentos	3:600\$000	
1	Servente	1:800\$000	17:400\$000
DIRECTORIA DE PHARÓES			
1	Desenhista de 2ª classe	3:600\$000	
1	Operario lampista	3:600\$000	
3	Mecanicos à 6:000\$000	18:000\$000	
1	Servente	1:800\$000	27:000\$000
1ª Secção — 1º Grupo			
ESTADO DO AMAZONAS			
Pharol da Correnteza			
1	2º pharoleiro	3:000\$000	
1	3º dito	2:400\$000	5:400\$000
ESTADO DO PARA'			
Pharol do Bailique			
1	2º Pharoleiro	3:000\$000	
1	3º dito	2:400\$000	5:400\$000
Pharol do Macapá			
1	2º pharoleiro	3:000\$000	
1	3º dito	2:400\$000	5:400\$000
A transportar			16:200\$000
			166:080\$000

NUMERO DO PESSOAL	NATUREZA DA DESPEZA	FIXADA PARA 1918		
	Transporte.		16:200\$000	166:080\$000
	Pharol do Machadinho			
1	2º pharoleiro	3:000\$000		
1	3º dito	2:400\$000	5:400\$000	
	Pharol do Simão Grande			
1	2º pharoleiro	3:000\$000		
1	3º dito	2:400\$000	5:400\$000	
	Pharol de Caeté			
1	2º pharoleiro	3:000\$000		
1	3º dito	2:400\$000	5:400\$000	
	Barca-pharol de Bragança			
1	1º pharoleiro.	3:720\$000		
1	2º dito.	3:000\$000		
2	3ºs ditos a 2:400\$000	4:800\$000		
1	Mestre.	1:800\$000		
3	Marinheiros a. 1:200\$000	3:600\$000		
3	Ditos a 960\$000	2:880\$000		
4	Ditos a 720\$000	2:880\$000	22:680\$000	
	Pharol das Salinas			
1	1º pharoleiro.	3:720\$000		
1	2º dito.	3:000\$000		
2	3ºs ditos a 2:400\$000	4:800\$000	11:520\$000	
	Pharol de Soure			
1	2º pharoleiro	3:000\$000		
1	3º dito.	2:400\$000	5:400\$000	
	Pharol de Joannes			
1	2º pharoleiro.	3:000\$000		
1	3º dito.	2:400\$000	5:400\$000	
	Pharol de Collares			
1	2º pharoleiro.	3:000\$000		
1	3º dito.	2:400\$000	5:400\$000	
	Pharol de Gurupy			
1	1º pharoleiro	3:720\$000		
1	2º dito	3:000\$000		
1	3º dito	2:400\$000	9:120\$000	
	A transportar		91:920\$000	166:080\$000

NUMERO DO PESSOAL	NATUREZA DA DESPEZA	FIXADA PARA 1918		
	Transporte		91:920\$000	166:080\$000
	Pharol do Chapéo Virado			
1	2º pharoleiro.	3:000\$000		
1	3º dito.	2:400\$000	5:400\$000	
	Pharol da Tutuoca			
1	2º pharoleiro.	3:000\$000		
1	3º dito.	2:400\$000	5:400\$000	
	Pharol da Cotijuba			
1	2º pharoleiro.	3:000\$000		
1	3º dito.	2:400\$000	5:400\$000	
	Pharol do Arrozal			
1	2º pharoleiro.	3:000\$000		
1	3º dito.	2:400\$000	5:400\$000	
	Pharol do Capim			
1	2º pharoleiro.	3:000\$000		
1	3º dito.	2:400\$000	5:400\$000	
	Pharol do Mandihy			
1	2º pharoleiro	3:000\$000		
1	3º dito	2:400\$000	5:400\$000	
	Pharol do Buiussú			
1	2º pharoleiro	3:000\$000		
1	3º dito	2:400\$000	5:400\$000	
	Pharol do Cameleão			
1	2º pharoleiro.	3:000\$000		
1	3º dito.	2:400\$000	5:400\$000	
	Boias de luz e postes			
1	3º pharoleiro.		2:400\$000	
	ESTADO DO MARANHÃO			
	Pharol de S. João			
1	1º pharoleiro	3:720\$000		
1	2º dito	3:000\$000		
1	3º dito	2:400\$000	9:120\$000	
	A transportar		146:640\$000	166:080\$000

NUMERO DO PESSOAL	NATUREZA DA DESPEZA	FIXADA PARA 1918		
	Transporte		146:640\$000	166:080\$000
	Pharol de Itacolomy			
1	1º pharoleiro	3:720\$000		
1	2º dito	3:000\$000		
2	3º ditos. 2:400\$000	4:800\$000	11:520\$000	
	Pharol de Sant'Anna			
1	1º pharoleiro	3:720\$000		
1	2º dito	3:000\$000		
2	3º ditos. 2:400\$000	4:800\$000	11:520\$000	
	Pharol de Alcantara			
1	2º pharoleiro	3:000\$000		
1	3º dito	2:400\$000	5:400\$000	
	Pharol de S. Marcos			
1	2º pharoleiro	3:000\$000		
2	3º ditos 2:400\$000	4:800\$000	7:800\$000	
	Pharol da Barra			
1	2º pharoleiro	3:000\$000		
1	3º dito	2:400\$000	5:400\$000	
	Pharol de Barreirinhos			
1	1º pharoleiro	3:720\$000		
1	2º dito	3:000\$000		
1	3º dito	2:400\$000	9:120\$000	
	Boias de luz e postes			
1	3º pharoleiro		2:400\$000	
	ESTADO DO PIAUHY			
	Pharol da Pedra de Sal			
1	2º pharoleiro.	3:000\$000		
1	3º dito.	2:400\$000	5:400\$000	
	Boias de luz e poste			
1	3º pharoleiro		2:400\$000	
	ESTADO DO CEARA'			
	Pharol de Itapagé			
1	2º pharoleiro.	3:000\$000		
1	3º dito.	2:400\$000	5:400\$000	
	Pharol de Camocim			
1	2º pharoleiro.	3:000\$000		
1	3º dito	2:400\$000	5:400\$000	
	A transportar.		218:400\$000	166:080\$000

NUMERO DO PESSOAL	NATUREZA DA DESPEZA	FIXADA PARA 1918		
	Transporte		218:400\$000	166:080\$000
	Pharol de Mucuripe			
1	2º pharoleiro	3:000\$000		
1	3º dito	2:400\$000	5:400\$000	
	Pharol de Aracaty			
1	2º pharoleiro..	3:000\$000		
1	3º dito	2:400\$000	5:400\$000	
	Boias de luz e postes			
1	3º pharoleiro.		2:400\$000	
	1ª Secção — 2º Grupo (Norte)			
	ESTADO DO RIO GRANDE DO NORTE			
	Pharol de Mossoró			
1	2º pharoleiro..	3:000\$000		
1	3º dito	2:400\$000	5:400\$000	
	Pharol da Ponta do Mel			
1	1º pharoleiro	3:720\$000		
1	2º dito	3:000\$000		
1	3º dito	2:400\$000	9:120\$000	
	Pharol de Macáo			
1	2º pharoleiro	3:000\$000		
1	3º dito	2:400\$000	5:400\$000	
	Pharol de Olhos d'Água			
1	2º pharoleiro..	3:000\$000		
2	3ºs ditos a 2:400\$000	4:800\$000	7:800\$000	
	Pharol do cabo de S. Roque			
1	2º pharoleiro..	3:000\$000		
1	3º dito	2:400\$000	5:400\$000	
	Pharol dos Reis Magos			
1	2º pharoleiro	3:000\$000		
1	3º dito	2:400\$000	5:400\$000	
	Boias de luz e postes			
1	3º dito		2:400\$000	
	ESTADO DA PARAHYBA			
	Pharol da Pedra Secca			
1	2º pharoleiro	3:000\$000		
2	3ºs ditos a 2:400\$000	4:800\$000	7:800\$000	
	Boias de luz e postes			
1	3º pharoleiro		2:400\$000	
	A transportar		282:720\$000	166:080\$000

NUMERO DO PESSOAL	NATUREZA DA DESPEZA	FIXADA PARA 1918		
	Transporte		282:720\$000	166:080\$000
	ESTADO DE PERNAMBUCO			
	Pharol de Fernando de Noronha			
1	1º pharoleiro	3:720\$000		
1	2º dito	3:000\$000		
1	3º dito	2:400\$000		
1	Patrão	720\$000		
4	Remadores a 600\$000	2:400\$000	12:240\$000	
	Pharol de Goyana			
1	1º pharoleiro	3:720\$000		
1	2º dito	3:000\$000		
1	3º	2:400\$000	9:120\$000	
	Pharol de Olinda			
1	2º pharoleiro	3:000\$000		
1	3º dito	2:400\$000	5:400\$000	
	Pharol do Picão			
1	1º pharoleiro	3:720\$000		
1	2º dito	3:000\$000		
1	3º dito	2:400\$000	9:120\$000	
	Pharol de Santo Agostinho			
1	1º pharoleiro	3:720\$000		
1	2º dito	3:000\$000		
2	3º ditos a 2:400\$000	4:800\$000	11:520\$000	
	Pharol de Tamandaré			
1	1º pharoleiro	3:720\$000		
1	2º dito	3:000\$000		
1	3º dito	2:400\$000	9:120\$000	
	Boias de luz e postes			
1	3º pharoleiro		2:400\$000	
	ESTADO DE ALAGOAS			
	Pharol de Maceió			
1	1º pharoleiro	3:720\$000		
1	2º dito	3:000\$000		
1	3º dito	2:400\$000	9:120\$000	
	Boias de luz e postes			
1	3º pharoleiro		2:400\$000	
	2ª Secção - 3º Grupo (Sul)			
	ESTADO DE SERGIPE			
	Pharol de S. Francisco do Norte			
1	2º pharoleiro	3:000\$000		
1	3º dito	2:400\$000	5:400\$000	
	Pharol de Aracajú			
1	1º pharoleiro	3:720\$000		
1	2º dito	3:000\$000		
1	3º dito	2:400\$000	9:120\$000	
	Boias de luz e postes			
1	3º dito		2:400\$000	
	A transportar			
			370:080\$000	166:080\$000

NUMERO DO PESSOAL	NATUREZA DA DESPEZA	FIXADA PARA 1918		
	Transporte		370:080\$000	168:080\$000
	ESTADO DA BAHIA			
	Pharol de Garcia d'Avila			
1	2º pharoleiro	3:000\$000	5:400\$000	
1	3º dito	2:400\$000		
	Pharol de Itamoabo			
1	2º pharoleiro	3:000\$000	5:400\$000	
1	3º dito	2:400\$000		
	Pharol da Ilha do Frade			
1	2º pharoleiro	3:000\$000	5:400\$000	
1	3º dito	2:400\$000		
	Pharol de Itapoã			
1	1º pharoleiro	3:720\$000	9:120\$000	
1	2º dito.	3:000\$000		
1	3º dito.	2:400\$000		
	Pharol de S. Marcello			
1	2º pharoleiro	3:000\$000	5:400\$000	
1	3º dito	2:400\$000		
	Pharol de Santa Maria			
1	2º pharoleiro	3:000\$000	5:400\$000	
1	3º dito	2:400\$000		
	Pharol de Santo Antonio da Barra			
1	1º pharoleiro	3:720\$000	11:520\$000	
1	2º dito.	3:000\$000		
2	3ºs ditos a 2:400\$	4:800\$000		
	Pharol do Morro de S. Paulo			
1	1º pharoleiro	3:720\$000	11:520\$000	
1	2º dito.	3:000\$000		
2	3ºs ditos a 2:400\$	4:800\$000		
	Pharol de Belmonte			
1	1º pharoleiro	3:720\$000	9:120\$000	
1	2º dito.	3:000\$000		
1	3º dito.	2:400\$000		
	Pharol de Porto Seguro			
1	2º pharoleiro	3:000\$000	5:400\$000	
1	3º dito	2:400\$000		
	Pharol dos Abrolhos			
1	1º pharoleiro	3:720\$000	14:640\$000	
1	2º dito.	3:000\$000		
2	3ºs ditos a 2:400\$000	4:800\$000		
1	Patrão	720\$000		
4	Remadores a 600\$000	2:400\$000		
	A. transportar.		458:400\$000	166:080\$000

NUMERO DO PESSOAL	NATUREZA DA DESPEZA	FIXADA PARA 1918		
	Transporte		458:400\$000	166:080\$000
	Boias de luz e postes			
1	2º pharoleiro	3:000\$000		
1	3º dito	2:400\$000	5:400\$000	
	ESTADO DO ESPIRITO SANTO			
	Pharol de S. Matheus			
1	2º pharoleiro	3:000\$000		
1	3º dito	2:400\$000	5:400\$000	
	Pharol do Rio Doce			
1	1º pharoleiro	3:720\$000		
1	2º dito	3:000\$000		
1	3º dito	2:400\$000	9:120\$000	
	Pharol de Santa Luzia			
1	2º pharoleiro	3:000\$000		
1	3º dito	2:400\$000	5:400\$000	
	Pharol da Escalvada			
1	2º pharoleiro	3:000\$000		
2	3ºs ditos a 2:400\$000	4:800\$000	7:800\$000	
	Pharol da Ilha do Francez			
1	2º pharoleiro	3:000\$000		
1	3º dito	2:400\$000	5:400\$000	
	ESTADO DO RIO DE JANEIRO			
	Pharol de S. João da Barra			
1	2º pharoleiro	3:000\$000		
1	3º dito	2:400\$000	5:400\$000	
	Pharol de S. Thomé			
1	1º Pharoleiro	3:720\$000		
1	2º dito	3:000\$000		
2	3ºs ditos a 2:400\$000	4:800\$000	11:520\$000	
	Pharol de Sant'Anna			
1	2º pharoleiro	3:000\$000		
1	3º dito	2:400\$000		
1	Patrão	720\$000		
4	Remadores a 600\$000	2:400\$000	8:520\$000	
	Pharol de Ponta Negra			
1	2º pharoleiro	3:000\$000		
1	3º dito	2:400\$000	5:400\$000	
	Pharol de Cabo Frio			
1	1º pharoleiro	3:720\$000		
1	2º dito	3:000\$000		
2	3ºs ditos a 2:400\$000	4:800\$000		
1	Patrão	720\$000		
4	Remadores a 600\$000	2:400\$000	14:640\$000	
	A transportar.		542:400\$000	166:080\$000

NÚMERO DO PESSOAL	NATUREZA DA DESPEZA	FIXADA PARA 1918		
	Transporte.		542:400\$000	166:080\$000
	Pharol da Ilha Rasa			
1	1º pharoleiro	3:720\$000		
1	2º dito	3:000\$000		
2	3ºs ditos a 2:400\$000	4:800\$000		
1	Servente	600\$000	12:120\$000	
	Pharol de Guaratiba			
1	2º pharoleiro	3:000\$000		
1	3º dito	2:400\$000		
2	Remadores a 600\$000	1:200\$000	6:600\$000	
	Pharol de Castelhanos			
1	1º pharoleiro	3:720\$000		
1	2º dito	3:000\$000		
1	3º dito	2:400\$000		
1	Encarregado do transporte do supprimento e da conservação da estrada	540\$000		
1	Conservador da linha telephonica.	1:080\$000	10:740\$000	
	Boias de luz e postes do Rio de Janeiro			
1	1º pharoleiro	3:720\$000		
1	2º pharoleiro	3:000\$000		
1	3º dito	2:400\$000	9:120\$000	
	Boias de luz e postes da Ilha Grande			
1	1º pharoleiro		3:720\$000	
	2ª Secção — 4º Grupo			
	(Extremo Sul)			
	ESTADO DE SÃO PAULO			
	Pharol da Ponta do Boi			
1	1º pharoleiro	3:720\$000		
1	2º dito	3:000\$000		
2	3ºs ditos a 2:400\$000	4:800\$000		
1	Patrão	720\$000		
4	Remadores a 600\$000	2:400\$000	14:640\$000	
	Pharol da Moéla			
1	1º pharoleiro	3:720\$000		
1	2º dito	3:000\$000		
1	3º dito	2:400\$000		
1	Patrão	720\$000		
4	Remadores a 600\$000	2:400\$000	12:240\$000	
	Pharol da Queimada Grande			
1	2º pharoleiro	3:000\$000		
2	3ºs ditos a 2:400\$000	4:800\$000		
1	Patrão	720\$000		
4	Remadores a 600\$000	2:400\$000	10:920\$000	
	A transportar		622:500\$000	166:080\$000

166-080

166-080

NUMERO DO PESSOAL	NATUREZA DA DESPEZA	FIXADA PARA 1918		
	Transporte		622:500\$000	166:080\$000
	Pharol do Bom Abrigo			
1	2º pharoleiro	3:000\$000		
1	3º dito	2:400\$000		
1	Patrão	720\$000		
4	Remadores á 600\$000	2:400\$000	8:520\$000	
	Boias de luz e postes			
1	2º pharoleiro	3:000\$000		
1	3º dito	2:400\$000	5:400\$000	
	ESTADO DO PARANA'			
	Pharol da Fortaleza			
1	2º pharoleiro	3:000\$000		
1	3º dito	2:400\$000	5:400\$000	
	Pharol das Conchas			
1	1º pharoleiro	3:720\$000		
1	2º dito	3:000\$000		
1	3º dito	2:400\$000		
2	Remadores á 600\$000	1:200\$000	10:320\$000	
	Boias de luz e postes			
1	2º pharoleiro	3:000\$000		
1	3º dito	2:400\$000	5:400\$000	
	ESTADO DE SANTA CATHARINA			
	Pharol do Sumidouro			
1	2º pharoleiro	3:000\$000		
1	3º dito	2:400\$000	5:400\$000	
	Pharol da Ilha da Paz			
1	2º pharoleiro	3:000\$000		
2	3ºs ditos á 2:400\$000	4:800\$000		
1	Patrão	720\$000		
4	Remadores á 600\$000	2:400\$000	10:920\$000	
	Pharol de Araras			
1	2º pharoleiro	3:000\$000		
1	3º dito	2:400\$000		
1	Patrão	720\$000		
4	Remadores á 600\$000	2:400\$000	8:520\$000	
	A transportar		682:380\$000	166:080\$000

NUMERO DO PESSOAL	NATUREZA DA DESPEZA	FIXADA PARA 1918		
	Transporte.....		682:380\$000	166:080\$000
	Pharol de Itajahy			
1	2º pharoleiro.....	3:000\$000		
1	3º dito.....	2:400\$000	5:400\$000	
	Pharol do Arvoredo			
1	1º pharoleiro.....	3:720\$000		
1	2º dito.....	3:000\$000		
2	3ºs ditos..... à 2:400\$000	4:800\$000		
1	Patrão.....	720\$000		
4	Remadores..... à 600\$000	2:400\$000	14:640\$000	
	Pharol de Anhatomirim			
1	2º pharoleiro.....		3:000\$000	
	Pharol de Naufragados			
1	1º pharoleiro.....	3:720\$000		
1	2º dito.....	3:000\$000		
1	3º dito.....	2:400\$000	9:120\$000	
	Pharol de Santa Martha Grande			
1	1º pharoleiro.....	3:720\$000		
1	2º dito.....	3:000\$000		
2	3ºs ditos..... à 2:400\$000	4:800\$000	11:520\$000	
	Boias de luz e postes			
1	2º pharoleiro.....	3:000\$000		
1	3º dito.....	2:400\$000	5:400\$000	
	ESTADO DO RIO GRANDE DO SUL			
	Pharol de Torres			
1	1º pharoleiro.....	3:720\$000		
1	2º dito.....	3:000\$000		
1	3º dito.....	2:400\$000	9:120\$000	
	Pharol da Oidreira			
1	2º pharoleiro.....	3:000\$000		
2	3ºs ditos..... à 2:400\$000	4:800\$000	7:800\$000	
	Pharol de Itapoan			
1	2º pharoleiro.....	3:000\$000		
1	3º dito.....	2:400\$000	5:400\$000	
	Pharol de Christovão Pereira			
1	2º pharoleiro.....	3:000\$000		
1	3º dito.....	2:400\$000	5:400\$000	
	Pharol de Mostardas			
1	1º pharoleiro.....	3:720\$000		
1	2º dito.....	3:000\$000		
1	3º dito.....	2:400\$000	9:120\$000	
	A transportar.....		768:300\$000	166:080\$000

NUMERO DO PESSOAL	NATUREZA DA DESPEZA	FIXADA PARA 1918		
	Transporte		768:300\$000	166:080\$000
	Pharol do Capão da Marca			
1	2º pharoleiro	3:000\$000		
1	3º pharoleiro	2:400\$000	5:400\$000	
	Pharol do Bojuru'			
1	2º pharoleiro	3:000\$000		
1	3º dito	2:400\$000	5:400\$000	
	Pharol do Estreito			
1	2º pharoleiro	3:000\$000		
2	3º ditos á 2:400\$000	4:800\$000	7:800\$000	
	Pharol da barra			
1	1º pharoleiro	3:720\$000		
1	2º dito	3:000\$000		
2	3º ditos á 2:400\$000	4:800\$000	11:520\$000	
	Pharol da Ponta Alegre			
1	2º pharoleiro.	3:000\$000		
1	3º dito	2:400\$000	5:400\$000	
	Pharol de Sarita			
1	2º pharoleiro	3:000\$000		
2	3º ditos á 2:400\$000	4:800\$000	7:800\$000	
	Pharol do Albardão			
1	1º pharoleiro	3:720\$000		
1	2º dito	3:000\$000		
2	3º ditos. á 2:400\$000	4:800\$000	11:520\$000	
	Pharol do Chuy			
1	2º pharoleiro.	3:000\$000		
2	3º ditos. á 2:400\$000	4:800\$000	7:800\$000	
	Boias de luz e postes			
1	2º pharoleiro	3:000\$000		
1	3º dito.	2:400\$000	5:400\$000	
	Uzina de gaz Pintsch			
1	Machinista contractado	1:980\$000		
1	Foguista idem	840\$000	2:820\$000	839:160\$000
	MATERIAL			
	Repartição Central			
	Expediente incluindo impressões, publicações e encadernações		3:500\$000	
	Serviço de pharóes, seu custeio, sua conservação e aquisição de sobressalentes		140:000\$000	
	Serviço de balizamento, seu custeio, melhoramento e sua conservação		90:000\$000	
	Construção e reconstrução de pharóes e das suas dependencias, transformação e reparos das boias de luz e postes		120:000\$000	
	Serviços hydrographico, magnetico e meteorologico, aquisição, conservação e reparos dos instrumentos correspondentes, compra de cartas e roteiros		14:000\$000	
	Despezas miudas da Superintendencia, dos observatorios e das estações meteorologicas.		5:000\$000	
	Custeio da officina das embarcações da Superintendencia e seus reparos		40:000\$000	412:500\$000
	Total.			1.417:740\$000

VERBA 13

Ensino Naval

NUMERO DO PESSOAL	NATUREZA DA DESPEZA	FIXADA PARA 1918	
PESSOAL			
ESCOLA NAVAL DE GUERRA			
	Vencimento		
7	Professores	9:600\$000	67:200\$000
8	Officiaes conferentes	3:200\$000	25:600\$000
1	Auxiliar de ensino.		2:400\$000
2	Professores em disponibilidade	9:600\$000	19:200\$000
1	Porteiro		3:600\$000
1	Continuo.		2:400\$000
2	Serventes	1:800\$000	3:600\$000
124:000\$000			
ESCOLA NAVAL			
10	Lentes cathedraicos	9:600\$000	96:000\$000
14	Instructores	2:000\$000	28:000\$000
2	Professores	6:000\$000	12:000\$000
2	Adjuntos	6:000\$000	12:000\$000
2	Mestres	3:600\$000	7:200\$000
1	Sub-Secretario		6:000\$000
1	1º Official		6:000\$000
2	2ºs ditos.	4:200\$000	8:400\$000
1	Porteiro.		3:600\$000
1	Ajudante do porteiro.		3:000\$000
4	Conservadores	2:400\$000	9:600\$000
5	Continuos	2:400\$000	12:000\$000
4	Serventes para as aulas	1:440\$000	5:760\$000
4	Ditos para os Gabinetes e Laboratorios	1:440\$000	5:760\$000
	Gratificações addicionaes ao secretario, lentes cathedraicos, preparadores e mestres		47:080\$000
3	Lentes em disponibilidade	9:600\$000	28:800\$000
1	Professor idem, idem	6:000\$000	6:000\$000
DIVERSOS EMPREGADOS			
1	Servente-enfermeiro		1:000\$000
3	Patrões	3:600\$000	10:800\$000
1	Roupeiro		1:200\$000
1	Ajudante do roupeiro		1:000\$000
7	Serventes de copa para os Aspirantes	630\$000	4:410\$000
8	Copeiros	810\$000	6:480\$000
1	Cozinheiro para os Aspirantes		1:800\$000
1	Ajudante do cozinheiro		900\$000
1	Dispenseiro para os Aspirantes		1:200\$000
8	Foguistas	1:080\$000	8:640\$000
40	Marinheiros contractados	960\$000	38:400\$000
2	Cozinheiros para o Director e Officiaes	840\$000	1:680\$000
1	Cozinheiro para os Sub-Officiaes		600\$000
1	Cozinheiro para a guarnição		1:200\$000
1	Ajudante do cozinheiro para a guarnição		600\$000
2	Dispenseiros para o Director, Vice Director e Officiaes	720\$000	1:440\$000
1	Dispenseiro para os Sub-Officiaes		540\$000
5	Criados para o Director e Officiaes	540\$000	2:700\$000
3	Criados para os Sub-Officiaes	420\$000	1:260\$000
383:050\$000			
ESCOLA DE MARINHA MERCANTE DO ESTADO DO PARA'			
4	Professores	3:000\$000	12:000\$000
1	Professor de desenho		2:400\$000
6	Instructores		12:460\$000
1	Secretario.		2:000\$000
1	Porteiro		1:000\$000
1	Servente		720\$000
30:580\$000			
A transportar.			
537:630\$000			

NUMERO DO PESSOAL	NATUREZA DA DESPEZA	FIXADA PARA 1918	
	Transporte.		537:630\$000
	ESCOLA DE GRUMETES		
6	Professores normalistas. á	4:800\$000	28:800\$000
1	Mestre de gymnastica e natação.		3:600\$000
1	» » musica.		3:600\$000
4	Cozinheiros sendo 2 á 70\$000 e 2 á 50\$000 mensaes.		2:880\$000
6	Ajudantes de cozinha, a 50\$000, mensaes.		3:600\$000
5	Dispenseiros, sendo 2 a 60\$000 e 3 a 45\$000 mensaes.		3:060\$000
2	Serventes da Enfermaria, a 2\$000, em 365 dias.		1:460\$000
2	» das aulas, a 2\$000, em 365 dias.		1:460\$000
20	Criados, sendo 11 a 45\$000 e 9 a 35\$000 mensaes.		9:720\$000
200	Grumetes a 10\$000 mensaes, sendo 3\$000 de soldo.		24:000\$000
			82:180\$000
	ESCOLAS DE APRENDIZES MARINHEIROS		
37	Professores normalistas. á	4:800\$000	177:600\$000
16	» auxiliares, á	3:600\$000	57:600\$000
17	Mestres de gymnastica e natação. á	3:600\$000	61:200\$000
17	» » musica. á	3:600\$000	61:200\$000
32	Cozinheiros á 70\$000 mensaes.		26:880\$000
16	Ajudantes de cozinha, a 50\$000 idem.		9:600\$000
16	Dispenseiros, á 60\$000 idem.		11:520\$000
16	Dispenseiros á 45\$000 idem.		8:640\$000
32	Criados, á 45\$ idem.		17:280\$000
16	Criados á 35\$000 idem.		6:720\$000
20	Serventes de enfermaria, a 2\$000 em 365 dias.		14:600\$000
1.000	Aprendizes, á 3\$000 mensaes.		36:000\$000
			488:840\$000
	Gratificação aos graduados das Escolas de Grumetes e Aprendizes Marinheiros.		
1	Sargento ajudante da Escola de Grumetes.		120\$000
31	1 ^{os} sargentos. vencimentos 60\$000		1:860\$000
52	2 ^{os} sargentos. » 39\$942		2:076\$984
100	Cabos. » 19\$620		1:962\$000
			6:018\$984
	DIVERSAS QUOTAS		
	Para a confecção das peças de fardamento.		40:000\$000
	Para conducção de menores inscriptos e sorteados.		5:000\$000
			45:000\$000
	MATERIAL		
	PARA A ESCOLA NAVAL DE GUERRA		
	Objectos de expediente, impressões, encadernações e annuncios.	1:500\$000	
	Asseio da casa e despesas miudas.	600\$000	
	Acquisição de livros para a bibliotheca da Escola.	2:000\$000	4:100\$000
	PARA A ESCOLA NAVAL		
	Acquisição de livros para a bibliotheca da Escola, instrumentos, concertos etc.	3:000\$000	
	Utensilios para as aulas, concertos, carvão vegetal, acidos e diversos utensilios para os gabinetes, etc.	4:000\$000	
	Objectos de expediente para a secretaria e aulas, objectos de desenho, diversas impressões, encadernações e annuncios.	2:000\$000	
	Viagem dos Aspirantes.	1:000\$000	
	Luzes.	3:000\$000	
	Trens de mesa e de cozinha e lavagem de toalhas.	4:000\$000	
	Utensilios diversos para a officina de machinas.	3:000\$000	20:000\$000
			24:100\$000
	A transportar.		1.159:668\$984

NUMERO DO PESSOAL	NATUREZA DA DESPEZA	FIXADA PARA 1918		
	Transporte		24:100\$000	1.159:668\$984
	EXPEDIENTE E OUTROS ARTIGOS NECESSARIOS ÁS AULAS			
	Para a Escola de Marinha Mercante do Estado do Pará	2:000\$000		
	Para a Escola de Grumetes	5:000\$000		
	» as Escolas de A. A. Marinheiros	30:000\$000	37:000\$000	
	INSTRUMENTOS DE MUSICA E CONCERTO DOS MESMOS			
	Para a Escola de Grumetes	2:400\$000		
	Para as Escolas de A. A. Marinheiros	7:000\$000	9:400\$000	
	IMPRESSÕES, PUBLICAÇÕES E ENCADERNAÇÕES			
	Para a Escola de Grumetes	300\$000		
	Para as Escolas A. A. Marinheiros	2:500\$000	2:800\$000	
	Fardamento (materia prima)	250:000\$000		
	Lavagem de roupa da enfermaria da Escola de Grumetes	1:000\$000	251:000\$000	324:300\$000
	Total			1.483:968\$984

37:690\$000

32:180\$000

38:840\$000

0:018\$984

15:000\$000

59:668\$984

VERBA 14'

Bibliotheca, Museu, Archivo e Imprensa Naval

NUMERO DO PESSOAL	NATUREZA DA DESPEZA	FIXADA PARA 1918
PESSOAL		
1	Archivista	9:600\$000
1	Auxiliar do Archivo	5:400\$000
1	Zelador	6:000\$000
1	Porteiro	3:600\$000
1	Continuo	2:400\$000
2	Guardas a 2:400\$000	4:800\$000
6	Serventes a 1:800\$000 idem	10:800\$000
		42:600\$000
MATERIAL		
	Para a impressão da Revista Maritima	10:000\$000
	Acquisição de obras, memorias, roteiros, modelos, jornaes scientificos e diversas encadernações e impressões	1:300\$000
	Objectos de expediente	1:000\$000
	Asseio da casa e despesas miudas	1:800\$000
		14:100\$000
Imprensa Naval		
PESSOAL		
SERVIÇO GERAL		
1	Auxiliar tecnico..... Grat. 750\$000	9:000\$000
1	Mestre geral..... » 350\$000	4:200\$000
1	Auxiliar do Commissario..... » 200\$000	2:400\$000
1	Escriturario..... » 200\$000	2:400\$000
1	Amanuense..... » 170\$000	2:040\$000
2	Revisores..... » 200\$000	4:800\$000
2	Conferentes de provas..... » 150\$000	3:600\$000
1	Auxiliar de escripta..... » 150\$000	1:800\$000
2	Continuos (sendo um com funções de porteiro e outro servindo de 2º continuo)..... » 130\$000	3:120\$000
1	Mecanico electricista..... » 200\$000	2:400\$000
1	Paioleiro..... » 130\$000	1:560\$000
3	Serventes..... » 120\$000	4:320\$000
		41:640\$000
SERVIÇO ARTISTICO		
OFFICINA DE COMPOSIÇÃO E LINOTYPIA		
1	Contra-mestre..... Grat. 320\$000	3:840\$000
3	Compositores de 1ª classe..... » 200\$000	7:200\$000
5	Compositores de 2ª classe..... » 170\$000	10:200\$000
8	Compositores de 3ª classe..... » 150\$000	14:400\$000
1	Aprendiz de 1ª classe..... » 90\$000	1:080\$000
1	Aprendiz de 2ª classe..... » 50\$000	600\$000
1	Linotypista de 1ª classe..... » 250\$000	3:000\$000
1	Linotypista de 2ª classe..... » 200\$000	2:400\$000
1	Aprendiz de 1ª classe..... » 90\$000	1:080\$000
		43:800\$000
OFFICINA DE IMPRESSÃO E PAUTAÇÃO		
1	Contra-mestre..... Grat. 320\$000	3:840\$000
1	Impressor de 1ª classe..... » 200\$000	2:400\$000
2	Pautadores..... » 200\$000	4:800\$000
3	Impressores de 2ª classe..... » 170\$000	6:120\$000
3	Impressores de 3ª classe..... » 150\$000	5:400\$000
3	Aprendizes de 1ª classe..... » 90\$000	3:240\$000
6	Aprendizes de 2ª classe..... » 50\$000	3:600\$000
		29:400\$000
		114:840\$000
		56:700\$000

NUMERO DO PESSOAL	NATUREZA DA DESPEZA	FIXADA PARA 1918	
	Transporte....	114:840\$000	56:700\$000
	OFFICINA DE ENCADERNAÇÃO E SERVIÇOS ACCESSORIOS		
1	Contra-mestre Grat. 320\$000	3:840\$000	
3	Encadernadores de 1ª classe..... » 200\$000	7:200\$000	
4	Encadernadores de 2ª classe..... » 170\$000	8:160\$000	
5	Encadernadores de 3ª classe..... » 150\$000	1:080\$000	
1	Aprendiz de 1ª classe..... » 90\$000	9:000\$000	
1	Aprendiz de 2ª classe..... » 50\$000	600\$000	
		29:880\$000	
	OFFICINA DE LITHOGRAPHIA, GRAVURA, CARTOGRAPHIA E CHROMOGRAPHIA		
1	Gravador (com funções de contra-mestre)..... Grat. 350\$000	4:200\$000	
1	Lithographo de 1ª classe..... » 200\$000	2:400\$000	
1	Lithographo de 2ª classe..... » 170\$000	2:040\$000	
1	Conductor de 1ª classe..... » 200\$000	2:400\$000	
1	Conductor de 2ª classe..... » 170\$000	2:040\$000	
1	Margeador de 1ª classe..... » 150\$000	1:800\$000	
1	Margeador de 2ª classe..... » 120\$000	1:440\$000	
1	Ponsador..... » 120\$000	1:440\$000	
1	Aprendiz de 1ª classe..... » 90\$000	1:080\$000	
1	Aprendiz de 2ª classe..... » 50\$000	600\$000	
		19:440\$000	164:160\$000
			220:860\$000

ARA 1918

42:600\$000

14:100\$000

56:700\$000

VERBA 15
Directoria do Armamento

NUMERO DO PESSOAL	NATUREZA DA DESPEZA	FIXADA PARA 1918	
PESSOAL			
1	Amanuense		2:400\$000
3	Fieis (civis) á	1:800\$000	5:400\$000
2	Escreventes (civis) a	1:800\$000	3:600\$000
10	Guardas de Policia	1:448\$000	
	Ordenado		
	Gratificação	724\$000	21:720\$000
1	Desenhista		3:600\$000
1	Ajudante do desenhista		2:400\$000
1	Apontador		4:200\$000
1	Mestre-geral		6:000\$000
4	Contra-mestres a 4:800\$000		19:200\$000
1	Porteiro-continuo		2:400\$000
2	Serventes a 1:500\$000		3:000\$000
			73:920\$000
PESSOAL ARTISTICO (em 300 dias uteis)			
20	Operarios de 1ª classe.	Jornal 6\$000 Gratificação 3\$000	54:000\$000
20	» » 2ª »	5\$334 2\$666	48:000\$000
20	» » 3ª »	4\$667 2\$333	42:000\$000
30	» » 4ª »	4\$000 2\$000	54:000\$000
40	» » 5ª »	3\$334 1\$666	60:000\$000
15	Aprendizes de 1ª »	— 3\$000	13:500\$000
15	» » 2ª »	— 2\$000	9:000\$000
30	Serventes das officinas.	— 4\$500	40:500\$000
	Para pagamento das gratificações addicionaes a que têm direito os operarios pelo tempo de serviço.		321:000\$000
			12:465\$000
PESSOAL MARITIMO			
1	Patrão		3:600\$000
1	Machinista		3:600\$000
2	Foguistas a 1:800\$000 annuaes		3:600\$000
6	Marinheiros a 1:080\$000 annuaes		6:480\$000
			17:280\$000
ILHA DO BOQUEIRÃO			
1	Machinista		3:000\$000
2	Foguistas a 1:800\$ annuaes		3:600\$000
			6:600\$000
MATERIAL			
	Impressões, publicações e encadernações		160\$000
	Expediente		1:500\$000
			431:265\$000
	Total.		432:925\$000

VERBA 16
Munições de guerra

NATUREZA DA DESPEZA	FIXADA PARA 1918
Para os navios e estabelecimentos de Marinha, etc.	500:000\$000

VERBA 17

Munições de bocca

Rações, calculadas em 365 dias, do pessoal abaixo discriminado

NUMERO DE RAÇÕES	NATUREZA DA DESPEZA	FIXADA, PARA 1918
800	Rações para os officiaes d'armada e classes annexas de accôrdo com as lotações das diversas unidades navaes, a 1\$400 em 365 dias	408:800\$000
540	Rações para os sub-officiaes e mecanicos navaes idem.	275:940\$000
37	» » guardas marinha e aspirantes idem.	18:907\$000
7,001	» » marinheiros nacionaes e foguistas marinheiros idem	3.577:511\$000
1,000	» » foguistas contractados idem	511:000\$000
616	» » a taifa dos navios e estabelecimentos	314:776\$000
21	» » os escreventes das aulas e Enfermeiros das Escolas de Aprendizizes e Grumetes	10:731\$000
600	» » as praças do Batalhão Naval	306:600\$000
1000	» » os Aprendizizes Marinheiros	511:000\$000
200	» » os grumetes da Escola de Grumetes	102:200\$000
358	» » o pessoal dos pharóes a 1\$000 em 365 dias.	130:670\$000
400	» » os invalidos a 1\$000 em 365 dias.	146:000\$000
11	» » o patrão e remadores do Deposito Naval.	4:015\$000
392	» » o patrão-mór, pessoal da usina electrica, dos diques, mortonas, do serviço geral do Arsenal do Rio de Janeiro inclusive o pessoal extraordinario a 1\$400 em 365 dias.	200:312\$000
56	» » para os patrões-móres e pessoal do serviço maritimo dos Arsenaes do Pará e Matto-Grosso, idem	28:616\$000
21	» » os patrões, machinistas, foguistas, mestres, marinheiros e cozinheiros do serviço naval da Capitania do Porto do Rio de Janeiro idem	10:731\$000
194	» » os patrões e remadores, machinistas e foguistas ao serviço das Capitancias nos Estados idem	99:124\$000
18	» » os patrões, remadores, sota-patrão e remadores da Praticagem em S. João da Barra idem	9:198\$000
148	» » os medicos de dia, chefe de pharmacia, alumnos pensionistas, officiaes de pharmacia, commissario, flêl, enfermeiros, porteiros, continuo, cozinheiros, serventes do Hospital Central, Enfermaria de Copacabana e Sanatorio Naval idem.	75:628\$000
113	» » o pessoal da Escola Naval idem	57:743\$000
2	» » os operarios de Fernando Noronha.	1:022\$000
1	» » o operario dos motores da Ilha da Trindade	511\$000
1	» » o operario dos motores de Abrolhos	511\$000
1	» » o especialista operario da Ilha Rasa	511\$000
	Para attender a differença de rações para os aspirantes a 425 réis, em 365 dias.	4:964\$000
	Para attender a differença entre o valor da ração e o termo medio do custo das dietas.	40:000\$000
		6.847:021\$000

1:285\$000
1:660\$000
2:926\$000
DA PARA 1918
000\$000

VERBA 18

Munições Navaes

NATUREZA DA DESPEZA	FIXADA PARA 1918
Para aquisição de artigos de sobressalentes para os navios, corpos e estabelecimentos, inclusive reparações de Marinha	1.400:000\$000

VERBA 19

Material de construcção naval

NATUREZA DA DESPEZA	FIXADA PARA 1918
Para concertos de navios e embarcações miudas, aquisição de lanchas, escaleres, machinas, caldeiras, ferramentas, material para torpedos e concertos de machinas e de caldeiras, portas dos diques e cabreas	1.000:000\$000

VERBA 20

Combustivel

NATUREZA DA DESPEZA	FIXADA PARA 1918
Para os navios e estabelecimentos de Marinha	2.000:000\$000

VERBA 21

Obras

NATUREZA DA DESPEZA	FIXADA PARA 1918
Para concertos dos edificios, quartéis, fortalezas, escolas de Aprendizes Marinheiros e aquisição do respectivo material e obras novas, sendo 20:000\$000 para prosecução das obras da Escola de Aprendizes da Parahyba, inclusive as de adaptação de uma das alas do edificio afim de nella, quanto antes, ser installada a Escola	270:000\$000

VERBA 22

Fretes, passagens, ajudas de custo, commissões de saques, etc.

NATUREZA DA DESPEZA	FIXADA PARA 1918
Pessoal	
Para passagens de officiaes, ajudas de custo e commissões de saques	150:000\$000
Material	
Para fretes, encaixotamentos e seguros, serviços telephonic e telegraphico, taxa sanitaria e abastecimento de agua	50:000\$000
	<u>200:000\$000</u>

VERBA 23

Despezas extraordinarias

NATUREZA DA DESPEZA	FIXADA PARA 1918
PESSOAL	
Para pagamento de vencimentos de pessoal diverso contractado (medicos, pharmaceuticos, dentistas e enfermeiros) de officiaes etc.	132:000\$000
Eventuaes (para tomada de contas de responsaveis da Marinha) enterros, servicos extraordinarios, tratamento de officiaes e praças fóra das enfermarias, cunhagem de medalhas a que se refere o Decreto n. 4238, de 15 de novembro de 1901, e outras despezas não previstas	150:000\$000
	282:000\$000

VERBA 24

Addidos

NUMERO	NATUREZA DA DESPEZA	FIXADA PARA 1918	
GABINETE DO MINISTRO E DIRECTORIA DO EXPEDIENTE			
1	Sub-Director		15:000\$000
2	Chefes de Secção	12:000\$000	24:000\$000
3	1 ^{os} Officiaes á	9:600\$000	28:800\$000
5	2 ^{os} » á	7:200\$000	36:000\$000
9	3 ^{os} » á	5:400\$000	48:600\$000
			152:400\$000
INSPECTORIA DE ENGENHARIA NAVAL			
2	Desenhistas á	4:200\$000	8:400\$000
DIRECTORIA GERAL DE CONTABILIDADE			
1	Sub-Director		15:000\$000
CORPO DE MARINHEIROS NACIONAES			
1	Secretario		9:000\$000
1	Professor de ensino elementar		1:400\$000
			10:400\$000
ARSENAES			
ARSENAL DO RIO DE JANEIRO			
6	Mestres á	6:000\$000	36:000\$000
6	Contra-Mestres á	4:800\$000	28:800\$000
8	Guardas de Policia á	2:172\$000	17:376\$000
1	Fiel		1:800\$000
1	Professor de 1 ^{as} letras		1:500\$000
2	Foguistas do Serviço Maritimo á	2:880\$000	5:760\$000
5	Foguistas das Machinas Motoras á	1:800\$000	9:000\$000
			100:236\$000
OPERARIOS DAS OFFICINAS DE CONSTRUÇÃO NAVAL, MACHINAS E OBRAS HYDRAULICAS			
35	Operarios de 1 ^a classe á		9\$000
58	» de 2 ^a » á		8\$000
80	» de 3 ^a » á		7\$000
23	» de 4 ^a » á		6\$000
17	» de 5 ^a » á		5\$000
6	Aprendizes de 1 ^a classe á		3\$000
10	» de 2 ^a » á		2\$000
10	Serventes á		4\$500
			501:900\$000
ARSENAL DO PARA'			
1	Mestre geral	3:600\$000	
6	Contra-mestres á	3:000\$000	18:000\$000
			21:600\$000
OPERARIOS DAS OFFICINAS DE CONSTRUÇÃO NAVAL, MACHINAS E ELECTRICIDADE			
6	Operarios de 1 ^a classe á		6\$600
9	» de 2 ^a » á		5\$600
16	» de 3 ^a » á		4\$600
17	» de 4 ^a » á		3\$600
16	» de 5 ^a » á		2\$600
21	Aprendizes de 1 ^a classe á		1\$600
21	» de 2 ^a » á		\$800
5	Serventes á		2\$500
			82:540\$000
	A transportar		706:276\$000
			186:200\$000

NUMERO	NATUREZA DA DESPEZA	FIXADA PARA 1918		
	Transporte		706:276\$000	186:200\$000
	ARSENAL DE MATTO GROSSO			
1	2º Continuo	90\$000		
1	Mestre geral	3:600\$000		
6	Contra mestres. á 3:000\$000	18:000\$000	22:500\$000	
	OPERARIOS DAS OFFICINAS DE CONSTRUÇÃO NAVAL, MACHINAS E ELECTRICIDADE			
6	Operarios de 1ª classe. á	6\$600		
9	» » 2ª » á	5\$600		
16	» » 3ª « á	4\$600		
17	» » 4ª » á	3\$600		
16	» » 5ª » á	2\$600		
21	Aprendizes » 1ª » á	1\$600		
21	» » 2ª » á	800		
5	Serventes á	2\$500	81:790\$000	810:566\$000
	INSPECTORIA DE PORTOS E COSTAS			
	PRATICAGEM DA BARRA DO RIO GRANDE DO SUL			
3	2ºs Praticos á	1:800\$000	5:400\$000	
3	3ºs Praticos á	1:275\$000	3:825\$000	
18	1ºs Marinheiros á	825\$000	14:825\$000	
6	2ºs Marinheiros á	675\$000	4:050\$000	
2	Patrões á	1:125\$000	2:250\$000	30:350\$000
	DEPOSITOS NAVAES			
	ESTADO DO PARÁ			
1	Almoxarife	3:600\$000		
1	Fiel	1:200\$000	4:800\$000	
	ESTADO DE MATTO GROSSO			
1	Escripturario	2:000\$000		
1	Fiel	1:200\$000	3:200\$000	8:000\$000
	SUPERINTENDENCIA DE NAVEGAÇÃO			
1	Archivista		3:600\$000	
1	Amanuense		3:600\$000	
1	Escrevente da Directoria de Hydrographia.		3:000\$000	
1	Escrevente da Directoria de Pharões.		3:000\$000	
2	Auxiliares de escripta á	2:400\$000	4:800\$000	18:000\$000
	ENSINO NAVAL			
	ESCOLAS DE APRENDIZES MARINHEIROS			
1	Mestre de gymnastica e natação		3:600\$000	
1	Mestre de musica.		3:600\$000	7:200\$000
	A transportar.			1.030:316\$000

VERBA 25

Classes Inactivas

NATUREZA DA DESPEZA	FIXADA PARA 1918	
PESSOAL		
SOLDO AOS OFFICIAES E PRAÇAS REFORMADAS		
Corpo da Armada	1.501:296\$360	
» de Saúde	165:992\$990	
» » Engenheiros Navaes.	231:551\$880	
» » Machinistas	399:258\$714	
» » Commissarios	214:155\$456	
» » Patrões-Móres	81:054\$936	
» » Sub-Officiaes.	89:565\$606	
» » Marinheiros Nacionaes	17:404\$750	
Batalhão Naval.	565\$750	2.700:846\$442
SOLDO AOS INVALIDOS		
Corpo de Machinistas	9:300\$000	
» » Sub-Officiaes	30:538\$364	
» » Marinheiros Nacionaes.	50:611\$573	
» » Foguistas	30:179\$250	
Batalhão Naval.	30:641\$483	
Pharoleiros	1:220\$000	
Patrões	7:589\$635	160:080\$305
Para attender ao pagamento aos officiaes e praças reformadas e aos invalidos que forem admittidos na vigencia do exercicio		30:000\$000
		2.890:926\$747

VERBA 26

Despezas no Exterior

PESSOAL	OURO
A importancia que se presume necessaria para occorrer ao pagamento de vencimentos de addidos militares no estrangeiro, sendo officiaes do Corpo da Armada; para officiaes do Corpo da Armada, estudando na Europa, bem como para occorrer ao pagamento de passagens, ajudas de custo e vencimentos em paiz estrangeiro da Commissão Fiscalizadora das obras dos navios em construcção e do pessoal artistico auxiliar e mais pessoal para navios em commissão no estrangeiro; para pagamento a officiaes idoneos que forem contractados no estrangeiro, para instrucção e adestramento de officiaes e praças da Armada e demais serviços technicos da marinha de guerra.	200:000\$000

VERBA 27

NATUREZA DA DESPEZA	FIXADA PARA 1918
<p style="text-align: center;">PESSOAL</p> <p>Para pagamento de diarias que deverão perceber, nos domingos e feriados, os diaristas de repartições e estabelecimentos navaes.</p>	<p style="text-align: right;">634:000\$000</p>