

ORÇAMENTO

DO

Garcia

MINISTERIO DA MARINHA

PARA O

EXERCICIO DE 1916

Art. 25 da Lei n. 3.089 de 8 de Janeiro de 1916

PAPEL
OURO

35.066:949\$818
180:000\$000



Imprensa Naval
RIO DE JANEIRO
1916

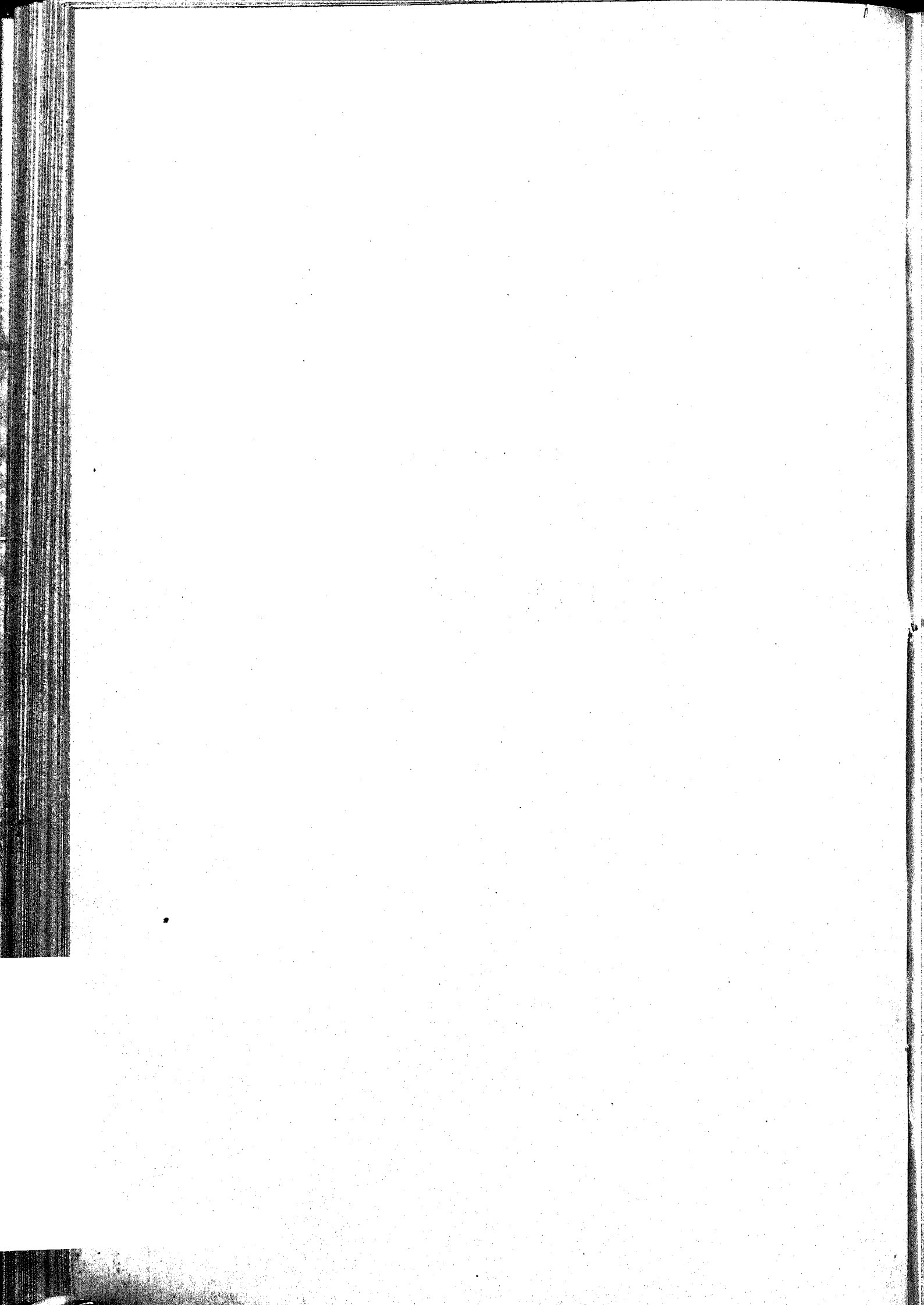
Orcamento

DO

MINISTERIO DA MARINHA

PARA O

EXERCICIO DE 1916



Exercicio de 1916

MINISTERIO DA MARINHA

Resumo das tabellas do orçamento para o exercicio acima

NUMEROS	VERBAS	QUANTIA VOTADA	
		OURO	PAPEL
1	Gabinete do Ministro e Directoria do Expediente	—	208:118\$000
2	Almirantado	—	18:000\$000
3	Estado-Maior	—	8:330\$000
4	Inspectorias	—	43:072\$500
5	Directoria Geral de Contabilidade.	—	352:900\$000
6	Auditoria.	—	119:200\$000
7	Corpo da Armada e Classes Annexas	—	12.213:680\$000
8	Corpo de Marinheiros Nacionaes.	—	2.027:612\$500
9	Batalhão Naval	—	326:919\$000
10	Arsenaes	—	2.500:484\$687
11	Inspectoria de Portos e Costas	—	402:324\$000
12	Depositos Navaes	—	127:002\$000
13	Força Naval	—	2.116:801\$984
14	Hospitaes	—	258:378\$000
15	Superintendencia de Navegação	—	1.200:660\$000
16	Ensino Naval	—	1.195:196\$000
17	Directoria da Bibliotheca, Museu e Archivo.	—	60:700\$000
18	Classes Inactivas.	—	3.300:926\$747
19	Armamento e equipamento.	—	100:000\$000
20	Munições de bocca.	—	5.078:319\$400
21	Munições Navaes	—	1.000:000\$000
22	Material de Construção Naval	—	600:000\$000
23	Obras	—	150:000\$000
24	Combustivel	—	1.000:000\$000
25	Fretes, passagens, ajudas de custo, commissões de saques, etc.	—	100:000\$000
26	Eventuaes	—	120:000\$000
27	Directoria do Armamento	—	438:325\$000
28	Commissões no estrangeiro.	100:000\$000	\$
29	Pagamento do material contractado na Europa	80:000\$000	\$
		180:000\$000	35.066:949\$818

VERBA 1ª

Gabinete do Ministro e Directoria do Expediente

NUMERO DO PESSOAL.	NATUREZA DA DESPEZA	VOTADA PARA 1916		
PESSOAL				
GABINETE DO MINISTRO				
	Ministro Grat.	24:000\$000		
	Representação.	18:000\$000		42:000\$000
1	Chefe de Gabinete		\$	
1	Official idem.		\$	
2	Ajudantes de ordens.		\$	
1	Auxiliar		\$	
	Para condução do Ministro			12:000\$000
DIRECTORIA DO EXPEDIENTE				
1	Director Venc.	18:000\$000		
2	Chefes de Secção	12:000\$000	24:000\$000	
2	1ºs Officiaes	9:600\$000	19:200\$000	
2	2º Officiaes	7:200\$000	14:400\$000	
4	3ºs Officiaes	5:400\$000	21:600\$000	
4	4ºs Officiaes	3:600\$000	14:400\$000	
1	Porteiro		6:000\$000	
1	Ajudante do porteiro		3:600\$000	
2	Continuos	2:400\$000	4:800\$000	
3	Correios.	2:400\$000	7:200\$000	
4	Serventes.	1:800\$000	7:200\$000	140:400\$000
DIVERSAS QUOTAS				
	Diaria de 3 correios a 1\$000, em 366 dias		1:098\$000	
	Fardamento para 3 correios 300\$000		900\$000	
	Gratificação de 2 continuos 360\$000		720\$000	
				2:718\$000
MATERIAL				
	Impressões, publicações e encadernações.		2:200\$000	
	Expediente		3:000\$000	
	Asseio da casa e despesas miudas		1:800\$000	
	Telegrammas officiaes para o exterior		4:000\$000	
				11:000\$000
				208:118\$000

VERBA 2ª

Almirantado

NUMERO DO PESSOAL	NATUREZA DA DESPEZA	VOTADA PARA 1916		
PESSOAL				
1	Vice-presidente			
14	Officiaes Generaes	12:000\$000	12:000\$000	
1	Consultor Juridico			
SECRETARIA				
1	Director			
1	Sub-Director			
2	Auxiliares			
2	Adjuntos			
1	Archivista	2:400\$000		
1	Continuo	1:800\$000	4:200\$000	
1	Servente			
MATERIAL				
	Impressões, publicações e encadernações	600\$000		
	Expediente	600\$000		
	Asseio da casa e despesas miudas	600\$000	1:800\$000	18.000\$000
	Total			18:000\$000

VERBA 3ª

Estado Maior

NUMERO DO PESSOAL	NATUREZA DA DESPEZA	VOTADA PARA 1916		
PESSOAL				
1	Chefe			
1	Sub-Chefe (Capitão de Mar e Guerra).			
1	Assistente (Capitão de Fragata ou de Corveta).			
2	Ajudantes de ordens (Capitães-Tenentes ou Primeiros Tenentes).			
1ª SECÇÃO				
1	Chefe—official superior			
1	Adjunto			
2	Auxiliares			
1	Escrevente, sendo de 1ª ou de 2ª classe			
2ª SECÇÃO				
1	Chefe-official superior			
1	Adjunto			
2	Auxiliares			
2	Escreventes, sendo de 1ª ou de 2ª classe.			
3ª SECÇÃO				
1	Chefe-official superior			
1	Adjunto			
2	Auxiliares			
3	Escreventes, sendo de 1ª ou de 2ª classe			
4ª SECÇÃO				
1	Chefe Official Superior			
1	Adjunto.			
2	Auxiliares.			
3	Escreventes, sendo de 1ª ou de 2ª classe			
PORTARIA				
1	Porteiro.			
1	Continuo	2:600\$000		
1	Servente.	2:400\$000		
		1:800\$000	6:800\$000	
MATERIAL				
	Impressões, publicações e encadernações.	330\$000		
	Expediente	600\$000		
	Asscio da casa e despesas miudas	600\$000	1:530\$000	8:330\$000
	Total			8:330\$000

VERBA 4ª

Inspectorias

NUMERO DO PESSOAL	NATUREZA DA DESPEZA	VOTADA PARA 1916	
PESSOAL			
INSPECTORIA DE MARINHA			
1	Inspector (Official general do Corpo da Armada)	\$	
1	Sub-inspector (Official superior idem, idem)	\$	
1	Assistente	\$	
1	Ajudante de ordens (Capitão-Tenente ou 1º Tenente do Corpo da Armada)	\$	
3	Adjuntos (Officiaes superiores da activa)	\$	
1	Encarregado do Gabinete de Identificação	\$	
6	Auxiliares (Officiaes subalternos da activa)	\$	
1	Escrevente (do quadro de Sub-Officiaes	\$	
1	Continuo.	2:400\$000	
1	Servente	1:800\$000	4:200\$000
INSPECTORIA DE ENGENHARIA NAVAL			
1	Inspector (o Chefe do Corpo de Engenheiros Navaes)	\$	
1	Sub-inspector (o engenheiro mais graduado)	\$	
1	Ajudante de ordens (Official subalterno da Armada)	\$	
2	Adjuntos (Officiaes da activa)	\$	
2	Auxiliares (idem, idem),	\$	
3	Desenhistas, sendo dous a:		
	Ord. 2:800\$000		
	Grat. 1:400\$000		
	Addi. 600\$000	9:600\$000	
	e um á:		
	Ord. 2:800\$000		
	Grat. 1:400\$000	4:200\$000	
		13:800\$000	
1	Continuo	2:400\$000	
1	Servente.	1:800\$000	18:400\$000
INSPECTORIA DE PORTOS E COSTAS			
1	Inspector (Official General da activa do Corpo da Armada)	\$	
1	Sub-Inspector (Capitão do Porto)	\$	
1	Ajudante de ordens	\$	
1	Assistente	\$	
1	Escrevente.	\$	
1	Servente	\$	1:800\$000
INSPECTORIA DE MACHINAS			
1	Inspector (Official General da activa do Corpo da Armada)	\$	
1	Sub-Inspector (Chefe do Corpo)	\$	
1	Assistente (Capitão-Tenente da activa do Corpo da Armada)	\$	
1	Ajudante de ordens (Capitão-Tenente ou 1º Tenente idem, idem, idem)	\$	
2	Ajudantes (Officiaes da activa)	\$	
2	Auxiliares (idem, idem, idem, idem)	\$	
2	Escreventes (do Quadro de Sub-Officiaes da Armada)	\$	
1	Continuo.	2:400\$000	
1	Servente.	1:800\$000	4:200\$000
INSPECTORIA DE SAÚDE			
1	Inspector (Chefe do Corpo de Saúde)	\$	
1	Sub-Inspector (Official superior idem, idem).	\$	
1	Assistente (Official superior ou subalterno, idem, idem).	\$	
1	Ajudante de ordens (idem, idem).	\$	
2	Adjuntos (Officiaes da activa do Corpo de Saúde)	\$	
2	Auxiliares (Officiaes da activa do Corpo de Saúde ou funcionarios civis addidos ás repartições de Marinha)	\$	
1	Continuo.	2:400\$000	
1	Servente	1:800\$000	4:200\$000
	A transportar		32:400\$000

VERBA 5ª

Directoria Geral de Contabilidade

NUMERO DO PESSOAL	NATUREZA DA DESPEZA	VOTADA PARA 1916	
PESSOAL			
1	Director-geral	Ord. 12:000\$000 Grat. 6:000\$000	18:000\$000
3	Chefes de Secção	Ord. 8:000\$000 Grat. 4:000\$000	36:000\$000
9	1 ^{os} Officiaes	Ord. 6:400\$000 Grat. 3:200\$000	86:400\$000
9	2 ^{os} Officiaes	Ord. 4:800\$000 Grat. 2:400\$000	64:800\$000
14	3 ^{os} Officiaes	Ord. 3:600\$000 Grat. 1:800\$000	75:600\$000
6	4 ^{os} Officiaes	Ord. 2:400\$000 Grat. 1:200\$000	21:600\$000
1	Pagador	Ord. 6:400\$000 Grat. 3:200\$000 Para quebras 1:000\$000	10:600\$000
2	Fieis	Ord. 3:600\$000 Grat. 1:800\$000	10:800\$000
1	Porteiro	Ord. 4:000\$000 Grat. 2:000\$000	6:000\$000
1	Ajudante de porteiro	Ord. 2:400\$000 Grat. 1:200\$000	3:600\$000
2	Continuos.	Ord. 1:600\$000 Grat. 800\$000	4:800\$000
4	Serventes.	Grat. 1:800\$000	7:200\$000
MATERIAL			
	Impressões, publicações e encadernações	2:000\$000	
	Expediente.	4:000\$000	
	Asseio da casa e despesas miudas	1:500\$000	7:500\$000
	Total		352:900\$000

VERBA 6ª

Auditoria

NÚMERO DO PESSOAL	NATUREZA DA DESPEZA	VOTADA PARA 1916		
PESSOAL				
1	Auditor geral	21:000\$000		
3	Auditores 21:000\$000	63:000\$000	84:000\$000	
3	Auxiliares		27:000\$000	
1	Escrivão Ordenado . . .	3:600\$000		
1	Meirinho Idem.	1:800\$000		
1	Servente	1:800\$000	7:200\$000	118:200\$000
MATERIAL				
	Expediente		800\$000	
	Despesas miudas		200\$000	1:000\$000
				119:200\$000

VERBA 7ª

Corpo da Armada e Classes Annexas

Calculo dos Quadros

NUMERO DO PESSOAL	NATUREZA DA DESPEZA	VOTADA PARA 1916		
CORPO DA ARMADA				
4	Vice-Almirantes	28:200\$000	112:800\$000	
8	Contra-Almirantes	22:800\$000	182:400\$000	
20	Capitães de Mar e Guerra	17:400\$000	348:000\$000	
40	Capitães de Fragata	14:400\$000	576:000\$000	
80	Capitães de Corveta	11:400\$000	912:000\$000	
200	Capitães-Tenentes	9:000\$000	1.800:000\$000	
200	Primeiros Tenentes	6:900\$000	1.380:000\$000	
80	Segundos Tenentes	5:400\$000	432:000\$000	
95	Guardas-Marinha	4:800\$000	456:000\$000	
76	Aspirantes	90\$000	6:840\$000	6.206:040\$000
CORPO DE ENGENHEIROS NAVAES				
1	Contra-Almirante	22:800\$000	
5	Capitães de Mar e Guerra	17:400\$000	87:000\$000	
5	Capitães de Fragata	14:400\$000	72:000\$000	
6	Capitães de Corveta	11:400\$000	68:400\$000	
8	Capitães-Tenentes	9:000\$000	72:000\$000	322:200\$000
CORPO DE SAÚDE NAVAL				
MEDICOS				
1	Contra-Almirante	22:800\$000	
2	Capitães de Mar e Guerra	17:400\$000	34:800\$000	
6	Capitães de Fragata	14:400\$000	86:400\$000	
18	Capitães de Corveta	11:400\$000	205:200\$000	
20	Capitães-Tenentes	9:000\$000	180:000\$000	
20	Primeiros Tenentes	6:900\$000	138:000\$000	
PHARMACEUTICOS				
1	Capitão de Fragata	14:400\$000	
2	Capitães de Corveta	11:400\$000	22:800\$000	
3	Capitães-Tenentes	9:000\$000	27:000\$000	
3	Primeiros Tenentes	6:900\$000	20:700\$000	
15	Segundos Tenentes	5:400\$000	81:000\$000	833:100\$000
CORPO DE ENGENHEIROS MACHINISTAS				
1	Capitão de Mar e Guerra	17:400\$000	
2	Capitães de Fragata	14:400\$000	28:800\$000	
5	Capitães de Corveta	11:400\$000	57:000\$000	
18	Capitães-Tenentes	9:000\$000	162:000\$000	
50	Primeiros Tenentes	6:900\$000	345:000\$000	
80	Segundos Tenentes	5:400\$000	432:000\$000	
15	Segundos Tenentes Extranumerarios	5:400\$000	81:000\$000	
35	Sub-machinistas Extranumerarios	3:000\$000	114:000\$000	1.237:200\$000
CORPO DE COMMISSARIOS				
1	Capitão de Mar e Guerra	17:400\$000	
2	Capitães de Fragata	14:400\$000	28:800\$000	
2	Capitães de Corveta	11:400\$000	91:200\$000	
8	Capitães-Tenentes	9:000\$000	180:000\$000	
20	Primeiros Tenentes	6:900\$000	276:000\$000	
40	Segundos Tenentes	5:400\$000	216:000\$000	
40	Sub-Commissarios	1:800\$000	18:000\$000	827:400\$000
10				
CORPO DE PATRÕES MÓRES				
1	Capitão-Tenente	9:000\$000	
2	Primeiros-Tenentes	6:900\$000	13:800\$000	
2	Segundos-Tenentes	5:400\$000	81:000\$000	103:800\$000
15				
	A transportar	9.529:740\$000

NUMERO DO PESSOAL	NATUREZA DA DESPEZA	VOTADA PARA 1916		
	Transporte.....			9.529:740\$000
	SUB-OFFICIAES			
	QUADRO DOS OFFICIAES MARINHEIROS			
30	Mestres.....	3:960\$000	118:800\$000	
60	Contra-Mestres.....	3:600\$000	216:000\$000	334:800\$000
	QUADRO DE MECANICOS NAVAES			
100	1ª classe.....	3:600\$000	360:000\$000	
160	2ª classe.....	3:240\$000	518:400\$000	878:400\$000
	QUADRO DE ESCREVENTES			
19	1ª classe.....	3:600\$000	68:400\$000	
38	2ª classe.....	3:240\$000	123:120\$000	191:520\$000
	QUADRO DE FIEIS			
28	1ª classe.....	3:600\$000	100:800\$000	
52	2ª classe.....	3:240\$000	168:480\$000	269:280\$000
	QUADRO DE ENFERMEIROS			
28	1ª classe.....	3:600\$000	100:800\$000	
52	2ª classe.....	3:240\$000	168:480\$000	269:280\$000
	QUADRO DE ARMEIROS			
8	1ª classe.....	3:600\$000	28:800\$000	
10	2ª classe.....	3:240\$000	32:400\$000	61:200\$000
	QUADRO DE SERRALHEIROS			
8	1ª classe.....	3:600\$000	28:800\$000	
10	2ª classe.....	3:240\$000	32:400\$000	61:200\$000
	QUADRO DE CALDEIREIROS			
7	1ª classe.....	3:600\$000	25:200\$000	
5	2ª classe.....	3:240\$000	16:200\$000	41:400\$000
	QUADRO DE CARPINTEIROS-CALAFATES			
14	1ª classe.....	3:600\$000	50:400\$000	
17	2ª classe.....	3:240\$000	55:600\$000	105:480\$000
	QUADRO DE MERGULHADORES			
2	Mergulhadores.....	3:240\$000		6:480\$000
	Para os Officiaes do Corpo da Armada e Classes Annexas que ainda se conservam aggregados e no quadro extraordinario			200:900\$000
	DIVERSAS QUOTAS			
	Para pagamento do soldo aos officiaes que foram promovidos no quadro extraordinario, e aos que forem transferidos para a reserva, na vigencia do exercicio.....			25:000\$000
	Idem, idem, idem, idem de gratificações, de accôrdo com a ultima parte do art. 3º, da lei n. 2.290, de 13 de Dezembro de 1910.....			20:000\$000
	Idem, idem, idem da quota adicional de que trata o art. 4º e § 2º, do art. 28 da referida lei.....			15:000\$000
	Idem idem destinada ás gratificações dos officiaes reformados que exercem commissões de conformidade com os regulamentos vigentes.....			204:000\$000
				12.213:680\$000

NUMERO DO PESSOAL	NATUREZA DA DESPEZA	VOTADA PARA 1916	
	Transporte		1.533:120\$000
	DIVERSAS QUOTAS		
	Gratificação a 24 praças que trabalham como operarios na fôrma do art. 119, do regulamento e decreto n. 7.124, de 24 de Setembro de 1908	4:562\$500	
	Para o pessoal do córte e confecção de peças de fardamento	60:000\$000	
	Para attender ás gratificações diarias a voluntarios, de exemplar comportamento e continuação no serviço com ou sem engajamento	100:000\$000	164:562\$500
			<u>1.697:682\$500</u>
	MATERIAL		
	Fardamento (materia prima)	320:000\$000	
	Instrumentos de musica e concerto dos mesmos	6:000\$000	
	Impressões e encadernações	330\$000	
	Expediente e objectos para as aulas.	3:600\$000	329:930\$000
			<u>2.027:612\$500</u>

VERBA 9ª

Batalhão Naval

NUMERO DO PESSOAL	NATUREZA DA DESPEZA	VOTADA PARA 1916	
PESSOAL			
ESTADO MAIOR			
	Commandante		
	2º Commandante		
1	Ajudante		
1	Secretario		
2	Cirurgião		
1	Commissarios		
1	Auxiliar Commissario		
1	Encarregado do presidio		
ESTADO MENOR			
1	Brigada, sargento-ajudante	1:440\$000	
1	Fiel	\$500\$000	
1	Escrevente	\$500\$000	
1	Enfermeiro	\$500\$000	
1	Serralheiro	\$500\$000	
1	Caldeireiro	\$500\$000	
1	Armeiro	\$500\$000	
1	Carpinteiro	\$500\$000	
1	Mestre de musica	1:140\$000	
1	Contra-mestre	864\$000	
9	Musicos de 1ª classe	5:832\$000	
10	» » 2ª »	4:320\$000	
10	» » 3ª »	3:240\$000	
1	Corneteiro-mór	864\$000	
1	Carcereiro, 1º sargento	1:080\$000	
1	Fiel de artilharia, 1º sargento	1:080\$000	19:860\$000
TAIFA			
4	Cozinheiros, 2 a 70\$ e 2 a 50\$ mensaes	2:880\$000	
3	Dispenseiros, 2 a 60\$ e 1 a 45\$ idem	1:980\$000	
10	Criados, 8 a 45\$ e 2 a 35\$, idem	5:160\$000	10:020\$000
QUATRO COMPANHIAS DE FUZILEIROS			
4	Commandantes	\$500\$000	
12	Subalternos	\$500\$000	
4	1ºs Sargentos	4:320\$000	
16	2ºs »	13:824\$000	
40	Cabos	17:280\$000	
16	Corneteiros	5:184\$000	
12	Tambores	3:888\$000	
285	Soldados	61:560\$000	106:056\$000
DUAS COMPANHIAS DE ARTILHEIROS			
2	Commandantes	\$500\$000	
6	Subalternos	\$500\$000	
	A transportar		135:936\$000

NUMERO DO PESSOAL	NATUREZA DA DESPEZA	VOTADA PARA 1916		
	Transporte		135:936\$000	
2	1 ^{os} Sargentos	2:160\$000		
8	2 ^{os} »	6:912\$000		
20	Cabos	8:640\$000		
8	Corneiros	2:592\$000		
6	Tambores	1:944\$000		
155	Soldados	33:480\$000	55:728\$000	
	DIVERSAS QUOTAS			
	Para pagamento do pessoal encarregado da confecção e córte de fardamento	20:000\$000		
	Idem aos soldados que trabalham como operarios	1:825\$000		
	Para pagamento de engajamento de praças, gratificação de voluntarios e premio de engajamento	50:000\$000	71:825\$000	263:489\$000
	MATERIAL			
	Fardamento (materia prima)	60:000\$000		
	Instrumentos de musica e respectivos concertos	2:000\$000		
	Impressões e encadernações	230\$000		
	Expediente	1:200\$000		63:430\$000
				<u>326:919\$000</u>

VERBA 10ª

Arsenais

NUMERO DO PESSOAL	NATUREZA DA DESPEZA	VOTADA PARA 1916		
PESSOAL				
Rio de Janeiro				
ARSENAL DE 1ª CATEGORIA				
INSPECTORIA				
1	Inspector			
1	Vice-Inspector			
6	Ajudantes			
1	Assistente do Inspector			
1	Ajudante de ordens			
SECRETARIA				
1	Secretario.	Venc.	9:360\$000	
2	Officiaes	» a 3:600\$000	7:200\$000	
2	Amanuenses	» » 2:400\$000	4:800\$000	
1	1º Continuo	» »	2:400\$000	
1	2º Continuo	» »	1:800\$000	
1	Servente.	» »	1:200\$000	26:760\$000
DIRECTORIAS				
DE CONSTRUÇÃO NAVAL, DE MACHINAS, DE ELECTRICIDADE E DE OBRAS HYDRAULICAS				
4	Directores.			
10	Ajudantes			
6	Desenhistas	Ord. 2:000\$000 Grat. 1:000\$000	3:000\$000	18:000\$000
4	Amanuenses.	Venc. a	2:400\$000	9:600\$000
8	Escreventes	» »	1:800\$000	14:400\$000
4	Serventes	» »	1:200\$000	4:800\$000
MESTRANÇA DAS OFFICINAS				
4	Mestres-geraes	Ord. 4:000\$000 Grat. 2:000\$000	6:000\$000	24:000\$000
8	Contra-mestres	Ord. 3:200\$000 Grat. 1:600\$000	4:800\$000	38:400\$000
PESSOAL ARTISTICO				
(Em 300 dias uteis)				
DIRECTORIAS				
DE CONSTRUÇÃO NAVAL				
30	Operarios de 1ª classe	Jornal a 6\$000 Grat. » 3\$000		
40	Ditos de 2ª classe	Jornal a 5\$334 Grat. » 2\$666		
50	Ditos de 3ª classe	Jornal a 4\$667 Grat. » 2\$333		
50	Ditos de 4ª classe	Jornal a 4\$000 Grat. » 2\$000		
50	Ditos de 5ª classe	Jornal a 3\$334 Grat. » 1\$666		
30	Aprendizes de 1ª classe.	Grat. a 3\$000		
30	Ditos de 2ª classe	Grat. » 2\$000		
20	Serventes	Grat. » 4\$500	400:000\$000	
	A transportar		400:000\$000	135:960\$000

NÚMERO DO PESSOAL	NATUREZA DA DESPEZA	VOTADA PARA 1916		
	Transporte.		400:000\$000	135:960\$000
	DE MACHINAS			
40	Operarios de 1ª classe Jornal a 6\$000 Grat. » 3\$000			
50	Ditos de 2ª classe Jornal a 5\$334 Grat. » 2\$666			
80	Ditos de 3ª classe Jornal a 4\$667 Grat. » 2\$333			
80	Ditos de 4ª classe Jornal a 4\$000 Grat. » 2\$000			
80	Ditos de 5ª classe Jornal a 3\$334 Grat. » 1\$666			
30	Aprendizes de 1ª classe Grat. a 3\$000			
30	Ditos de 2ª classe Grat. » 2\$000			
15	Serventes Grat. » 4\$500		640:250\$000	
	DE ELECTRICIDADE			
20	Operarios de 1ª classe (sendo 10 contractados) Jornal a 6\$000 Grat. » 3\$000			
10	Ditos de 2ª classe Jornal a 5\$334 Grat. » 2\$666			
10	Ditos de 3ª classe Jornal a 4\$667 Grat. » 2\$333			
10	Ditos de 4ª classe Jornal a 4\$000 Grat. » 2\$000			
10	Ditos de 5ª classe Jornal a 3\$334 Grat. » 1\$666			
14	Aprendizes de 1ª classe. Grat. a 3\$000			
14	Ditos de 2ª classe Grat. » 2\$000			
8	Serventes Grat. » 4\$500		158:800\$000	
	DE OBRAS HYDRAULICAS			
10	Operarios de 1ª classe Jornal a 6\$000 Grat. » 3\$000			
10	Ditos de 2ª classe Jornal a 5\$334 Grat. » 2\$666			
15	Ditos de 3ª classe Jornal a 4\$667 Grat. » 2\$333			
15	Serventes Grat. a 4\$500		90:750\$000	1.289:800\$000
	USINA ELECTRICA, DIQUES, BOMBAS E MORTONAS			
1	Machinista electricista Grat.			
3	Ajudantes » a	\$ 1:800\$000	2:040\$000	
1	Mestre » a	\$ 1:800\$000	5:400\$000	
15	Foguiistas » a	\$ 1:800\$000	\$ 27:000\$000	
4	Guardas. Ord. 1:240\$000 Grat. 620\$000	1:860\$000	7:440\$000	
6	Serventes. Grat. a	1:800\$000	10:800\$000	52:680\$000
	SERVIÇO SANITARIO			
1	Cirurgião.			
2	Enfermeiros	\$		
	A transportar			1.478:440\$000

NUMERO DO PESSOAL	NATUREZA DA DESPEZA	VOTADA PARA 1916	
	Transporte.		1.478:440\$000
	PATROMORIA		
1	Patrão-mór		\$ 000
1	Ajudante		\$ 000
1	Escrevente		1:800\$000
	SERVIÇO MARITIMO DO ARSENAL		
19	Patrões	Venclo. 4:320\$000	82:080\$000
30	Machinistas	» 4:320\$000	129:600\$000
40	Foguistas	» 2:880\$000	115:200\$000
30	Remadores de 1ª classe	» 1:800\$000	54:000\$000
30	Ditos de 2ª classe	» 1:440\$000	43:200\$000
70	Ditos de 3ª classe	» 1:200\$000	84:000\$000
3	Cosinheiros	» 720\$000	2:160\$000
3	Serventes	» 1:200\$000	3:600\$000
2	Criados	» 540\$000	1:080\$000
	SERVIÇO DE FAZENDA		
1	Commissario		\$ 000
1	Fiel		\$ 000
	DIVERSOS EMPREGADOS		
3	Apontadores	Ord. 2:800\$000 Grat. 1:400\$000	4:200\$000 12:600\$000
2	Porteiros	»	2:760\$000 5:520\$000
10	Serventes	»	1:560\$000 15:600\$000
1	Bombeiro	»	\$ 000 2:160\$000
	POLICIA DO ARSENAL		
10	Guardas de policia	Ord. 1:448\$000 Grat. 724\$000	2:172\$000 21:720\$000
	ARSENAL DO ESTADO DO PARA ARSENAL DE 2ª CATEGORIA		
	INSPECTORIA		
1	Inspector		\$ 000
2	Ajudantes		\$ 000
	SECRETARIA		
1	Secretario	Vencimento 3:600\$000	
1	Official	» 3:000\$000	
1	Amanuense	» 1:800\$000	9:600\$000
1	Continuo	» 1:200\$000	
	DIRECTORIA DE CONSTRUÇÃO NAVAL		
1	Director	Ord. e Grat. 2:400\$000	
1	Desenhista	» 1:800\$000	
1	Amanuense	» 1:200\$000	5:400\$000
1	Escrevente		
	A transportar.		15:000\$000 2.052:760\$000

NUMERO DO PESSOAL	NATUREZA DA DESPEZA	VOTADA PARA 1916		
	Transporte		15:000\$000	2.052:760\$000
	DIRECTORIA DE MACHINAS E ELECTRICIDADE			
1	Director	\$		
1	Desenhista. Ord. e Grat.	2:400\$000		
1	Amanuense " "	1:800\$000		
1	Escrevente.	1:200\$000	5:400\$000	
	MESTRANÇA DAS OFFICINAS			
1	Mestre geral Ord. e Grat.	3:600\$000	3:600\$000	
2	Contra-mestres. " "	3:000\$000	6:000\$000	9:600\$000
	Pessoal artistico			
	Em 300 dias uteis)			
	DIRECTORIA DE CONSTRUÇÃO NAVAL			
3	Operarios de 1ª classe	Jornal a 4\$400 Grat. a 2\$200		
5	Ditos de 2ª classe	Jornal a 3\$734 Grat. a 1\$866		
5	Ditos de 3ª classe	Jornal a 3\$067 Grat. a 1\$533		
10	Ditos de 4ª classe	Jornal a 2\$400 Grat. a 1\$200		
10	Ditos de 5ª classe	Jornal a 1\$734 Grat. a \$866		
5	Aprendizes de 1ª classe.	Grat. a 1\$600		
5	Ditos de 2ª classe.	Grat. a \$800		
5	Serventes	Grat. a 2\$500	40:190\$000	
	DIRECTORIA DE MACHINAS E ELECTRICIDADE			
5	Operarios de 1ª classe	Jornal a 4\$400 Grat. a 2\$200		
5	Ditos de 2ª classe	Jornal a 3\$734 Grat. a 1\$866		
5	Ditos de 3ª classe	Jornal a 3\$067 Grat. a 1\$533		
10	Ditos de 4ª classe	Jornal a 2\$400 Grat. a 1\$200		
10	Ditos de 5ª classe	Jornal a 1\$734 Grat. a \$866		
5	Aprendizes de 1ª classe.	Grat. a 1\$600		
5	Ditos de 2ª classe.	Grat. a \$800		
5	Serventes.	Grat. a 2\$500	45:150\$000	85:340\$000
	SERVIÇO SANITARIO			
1	Cirurgião	\$		
	PATROMORIA			
1	Patrão-mór	\$		
	SERVIÇO MARITIMO			
2	Patrões.			
4	Remadores de 1ª classe	Venct. a 240\$000	5:760\$000	
4	Ditos de 2ª classe.	" " 90\$000	4:320\$000	
4	Ditos de 3ª classe.	" " 80\$000	3:840\$000	
2	Machinistas	" " 70\$000	3:360\$000	
4	Foguistas	" " 240\$000	5:760\$000	
4		" " 150\$000	7:200\$000	
	A transportar		30:240\$000	
			145:580\$000	2.052:760\$000

NUMERO DO PESSOAL	NATUREZA DA DESPEZA	VOTADA PARA 1916		
	Transporte	40:190\$000	30:000\$000	2.207:740\$000
	DIRECTORIA DE MACHINAS E ELECTRICIDADE			
5	Operarios de 1ª classe. Jornal a 4\$400 Grat. » 2\$200			
5	Ditos de 2ª classe. Jornal a 3\$734 Grat. » 1\$866			
5	Operarios de 3ª classe Jornal a 3\$067 Grat. » 1\$533			
10	Ditos de 4ª classe Jornal a 2\$400 Grat. » 1\$200			
10	Ditos de 5ª classe. Jornal a 1\$734 Grat. » \$866			
5	Aprendizes de 1ª classe. Grat. a 1\$600			
5	Ditos de 2ª classe Grat. » \$800			
5	Serventes Grat. » 2\$500	45:150\$000	85:340\$000	
	SERVIÇO SANITARIO			
1	Cirurgião	\$		
	PATROMORIA			
1	Patrão-mór	\$		
	SERVIÇO MARITIMO			
2	Patrões Venc. a 240\$000	5:760\$000		
4	Remadores de 1ª classe » » 90\$000	4:320\$000		
4	Ditos de 2ª classe » » 80\$000	3:840\$000		
4	Ditos de 3ª classe » » 70\$000	3:360\$000		
2	Machinistas » » 240\$000	5:760\$000		
4	Foguistas » » 150\$000	7:200\$000	30:240\$000	
	DIVERSOS EMPREGADOS			
1	Apontador. Ord. e Grat.	2:000\$000		
1	Porteiro Gratificação	1:200\$000		
1	Bombeiro. »	800\$000		
1	Escrevente que serve junto ao mestre-geral Ord. e Grat.	600\$000	4:600\$000	
	POLICIA DO ARSENAL			
4	Guardas Ord. e Grat.	1:200\$000	4:800\$000	154:980\$000
	DIVERSAS QUOTAS			
	Para attender ao pagamento dos operarios pensionistas dos extinctos Arsenaes de Pernambuco e Bahia		39:736\$687	
	Para pagamento das gratificações addicionaes a que têm direito os operarios pelo tempo de serviço.		56:928\$000	96:664\$687
	MATERIAL			2.459:384\$687
	ARSENAL DO RIO DE JANEIRO			
	Impressões, publicações e encadernações	1:000\$000		
	Expediente.	5:000\$000		
	Asseio da casa e despezas miudas	700\$000		
	Luz e utensilios	20:000\$000	26:700\$000	
	ARSENAES DO PARÁ E MATTO GROSSO			
	Impressões, publicações e encadernações	900\$000		
	Expediente	3:500\$000		
	Luz e utensilios	10:000\$000	14:400\$000	41:100\$000
				2.500:484\$687

VERBA II^a

Inspectoria de Portos e Costas

NUMERO DO PESSOAL	NATUREZA DA DESPEZA	VOTADA PARA 1916
PESSOAL		
Capital Federal		
1	Sub-Inspector Capitão do Porto	\$
2	Ajudantes	3:600\$000
1	Amanuense	6:000\$000
2	Encarregados de diligencias a 3:000\$	3:660\$000
2	Patrões a 5\$000 em 366 dias	5:200\$000
2	Machinistas, soldo a 800\$000 por anno e gratificação a 1:800\$000	2:160\$000
2	Foguistas a 90\$000 por mez	1:200\$000
2	Carvoeiros	21:600\$000
12	Primeiros marinheiros, a 150\$000 mensaes.	17:280\$000
12	Segundos ditos idem a 120\$000 idem	720\$000
1	Cosinheiro a 60\$000 idem	
2	Mestres sendo 1 para o Soccorro e outro servindo de pratico do porto a 3:000\$000 annuaes.	6:000\$000
		67:420\$000
1ª CLASSE		
Rio de Janeiro		
DELEGACIA DE S. JOÃO DA BARRA		
1	Delegado do Capitão do Porto	\$
1	Amanuense da Delegacia e praticagem	1:080\$000
1	Patrão a 90\$000 mensaes	1:080\$000
6	Remadores a 60\$000 idem	4:320\$000
		6:480\$000
PRATICAGEM DA BARRA		
1	Pratico-mór, gratificação a 100\$000 mensaes.	1:200\$000
1	Sota-patrão, idem a 70\$000 idem	840\$000
10	Remadores a 60\$000 idem	7:200\$000
1	Atalaiador a 50\$000 idem	600\$000
		9:840\$000
CAPITANIAS		
2ª CLASSE		
Maranhão		
1	Capitão do Porto	\$
1	Ajudante	\$
1	Secretario	Ordenado . . . 1:466\$666
		Gratificação . . . 733\$334
1	Encarregado das diligencias a 2\$000 em 366 dias	732\$000
1	Patrão-mór	\$
SOCCORRO E MAIS SERVIÇOS		
2	Patrões a 45\$000 mensaes	1:080\$000
8	Remadores a 40\$000 idem	3:840\$000
		7:852\$000
1ª CLASSE		
Pará		
1	Capitão do Porto	\$
1	Ajudante	\$
1	Secretario	Ordenado . . . 1:466\$666
		Gratificação . . . 733\$334
1	Encarregado das diligencias a 2\$000 em 366 dias	732\$000
SOCCORRO E MAIS SERVIÇOS		
1	Patrão a 45\$000 mensaes	540\$000
6	Remadores a 40\$000 idem	2:880\$000
		6:352\$000
	A transportar	
		97:944\$000

NUMERO DO PESSOAL	NATUREZA DA DESPEZA	VOTADA PARA 1916
	Transporte	97:944\$000
	1ª CLASSE	
	Pernambuco	
1	Capitão do Porto	\$
1	Ajudante	\$
1	Secretario	Ord. 1:466\$666 Grat. 733\$334
		2:200\$000
1	Encarregado das diligencias a 2\$000 em 366 dias	732\$000
1	Patrão-mór	\$
	SOCCORRO E MAIS SERVIÇOS	
1	Patrão a 45\$000 mensaes	540\$000
16	Remadores a 40\$000 idem	7:680\$000
		11:152\$000
	1ª CLASSE	
	Bahia	
1	Capitão do Porto	\$
1	Ajudante	\$
1	Secretario	Ord. 1:466\$666 Grat. 733\$334
		2:200\$000
1	Encarregado das diligencias a 2\$000 em 366 dias	732\$000
1	Patrão-mór	\$
	SOCCORRO E MAIS SERVIÇOS	
2	Patrões a 4:320\$000 annuaes	8:640\$000
16	Remadores a 1:100\$000 idem	17:600\$000
	LANCHA A VAPOR	
1	Machinista, por anno	4:320\$000
1	Foguista, " "	2:880\$000
		36:372\$000
	1ª CLASSE	
	Rio Grande do Sul	
1	Capitão do Porto	\$
1	Ajudante	\$
1	Secretario	Ord. 1:466\$666 Grat. 733\$334
		2:200\$000
1	Encarregado das diligencias a 2\$000 em 366 dias	732\$000
1	Patrão-mór	\$
	Delegacia de Porto Alegre	
1	Delegado	\$
1	Amanuense	1:200\$000
1	Patrão a 45\$000 mensaes	540\$000
4	Remadores a 40\$000 idem	1:920\$000
	Delegacia em Pelotas	
1	Delegado	\$
1	Amanuense	900\$000
4	Remadores a 40\$000 mensaes	1:920\$000
	Gratificação de 5\$000 ao remador que serve de patrão	60\$000
	SOCCORRO E MAIS SERVIÇOS	
2	Patrões a 45\$000 mensaes	1:080\$000
16	Remadores a 40\$000 idem	7:680\$000
	A transportar	
		18:232\$000
		145:468\$000

NUMERO DO PESSOAL	NATUREZA DA DESPEZA	VOTADA PARA 1916	
	Transporte	18:232\$000	145:468\$000
	PRATICAGEM DA BARRA		
1	Administrador	\$	
1	Escrivão	1:500\$000	
3	1 ^{os} praticos servindo um de pratico-mór a 212\$500 mensaes	7:650\$000	
3	2 ^{os} ditos a 150\$000 mensaes	5:400\$000	
4	3 ^{os} ditos a 106\$250 idem	5:100\$000	
2	Vigias a 75\$000 mensaes	1:800\$000	
1	Carpinteiro a 75\$000 mensaes	900\$000	
30	1 ^{os} marinheiros a 68\$750 idem	24:750\$000	
6	2 ^{os} ditos a 56\$250 idem	4:050\$000	
4	Patrões a 93\$750 idem	4:500\$000	73:882\$000
	2ª CLASSE		
	Santa Catharina		
1	Capitão do Porto		
1	Ajudante		
1	Secretario	Ord. 1:000\$000 Grat. 500\$000	
		1:500\$000	
1	Encarregado das diligencias a 2\$000 em 366 dias	732\$000	
1	Patrão-mór	\$	
	SOCCORRO E MAIS SERVIÇOS		
1	Patrão a 45\$000 mensaes	540\$000	
10	Remadores a 40\$000 idem	4:800\$000	
	LANGHA A VAPOR		
1	Machinista, soldo e gratificação annuaes	2:600\$000	
1	Foguista	720\$000	10:892\$000
	1ª CLASSE		
	Amazonas		
1	Capitão do Porto		
1	Ajudante		
1	Secretario	Ord. 1:000\$000 Grat. 500\$000	
		1:500\$000	
1	Encarregado das diligencias a 2\$000 em 366 dias	732\$000	
1	Patrão-mór	\$	
	SOCCORRO E MAIS SERVIÇOS		
1	Patrão de escaler a 45\$000 mensaes	540\$000	
6	Remadores a 40\$000 idem	2:880\$000	5:652\$000
	- 2ª CLASSE -		
	Espirito Santo		
1	Capitão do Porto		
1	Ajudante		
1	Secretario	Ord. 1:000\$000 Grat. 500\$000	
		1:500\$000	
1	Encarregado das diligencias a 2\$000, em 366 dias	732\$000	
1	Patrão-mór	\$	
	SOCCORRO E MAIS SERVIÇOS		
1	Patrão a 45\$000 mensaes	540\$000	
8	Remadores a 40\$000 idem	3:840\$000	6:612\$000
	S. Paulo		
1	Capitão do Porto		
1	Ajudante		
1	Secretario	Ord. 1:466\$666 Grat. 733\$334	
		2:200\$000	
	A transportar.	2:200\$000	242:506\$000

NUMERO DO PESSOAL.	NATUREZA DA DESPEZA	VOTADA PARA 1916	
	Transporte	2:200\$000	242:506\$000
1	Encarregado das diligencias a 2\$000 em 366 dias	732\$000	
1	Patrão-mór	\$	
	SOCCORRO E MAIS SERVIÇOS		
1	Patrão a 150\$000 mensaes	1:800\$000	
10	Remadores a 100\$000 idem	12:000\$000	16:732\$000
	3ª CLASSE		
	Piauhy		
1	Capitão do Porto	\$	
1	Ajudante	\$	
1	Secretario	Ord. 1:000\$000 Grat. 500\$000	1:500\$000
1	Encarregado das diligencias a 2\$000 em 366 dias	732\$000	
	SOCCORRO E MAIS SERVIÇOS		
1	Patrão a 45\$000 mensaes	540\$000	
4	Remadores a 40\$000 idem	1:920\$000	4:692\$000
	Ceará		
1	Capitão do Porto	\$	
1	Ajudante	\$	
1	Secretario	Ord. 1:000\$000 Grat. 500\$000	1:500\$000
1	Encarregado das diligencias a 2\$000 em 366 dias	732\$000	
1	Patrão-mór	\$	
	SOCCORRO E MAIS SERVIÇOS		
1	Patrão a 45\$000 mensaes	540\$000	
8	Remadores a 40\$000 idem	3:840\$000	6:612\$000
	Rio Grande do Norte		
1	Capitão do Porto	\$	
1	Ajudante	\$	
1	Secretario	Ord. 1:000\$000 Grat. 500\$000	1:500\$000
1	Encarregado das diligencias a 2\$000 em 366 dias	732\$000	
	SOCCORRO E MAIS SERVIÇOS		
1	Patrão a 45\$000 mensaes	540\$000	
8	Remadores a 40\$000 idem	3:840\$000	6:612\$000
	Parahyba		
1	Capitão do Porto	\$	
1	Ajudante	\$	
1	Secretario	Ord. 1:000\$000 Grat. 500\$000	1:500\$000
1	Encarregado das diligencias a 2\$000 em 366 dias	732\$000	
1	Patrão-mór	\$	
	SOCCORRO E MAIS SERVIÇOS		
1	Patrão a 45\$000 mensaes	540\$000	
8	Remadores a 40\$000 idem	3:840\$000	6:612\$000
	A transportar		283:766\$000

NUMERO DO PESSOAL	NATUREZA DA DESPEZA	VOTADA PARA 1916
	Transporte.	283:766\$000
	Alagoas	
1	Capitão do Porto	\$
1	Ajudante	\$
1	Secretario	Ord. 1:000\$000 Grat. 500\$000
		1:500\$000
1	Encarregado das diligencias a 2\$000 em 366 dias.	732\$000
1	Patrão-mór	\$
	SOCCORRO E MAIS SERVIÇOS	
1	Patrão a 45\$000 mensaes	540\$000
10	Remadores a 40\$000 idem	4:800\$000
	Sergipe	
1	Capitão do Porto	\$
1	Ajudante	\$
1	Secretario	Ord. 1:000\$000 Grat. 500\$000
		1:500\$000
1	Encarregado das diligencias a 2\$000 em 366 dias.	732\$000
1	Patrão-mór	\$
	SOCCORRO E MAIS SERVIÇOS	
1	Patrão a 45\$000 mensaes.	540\$000
8	Remadores a 40\$000 idem	3:840\$000
	LANCHA A VAPOR	
1	Machinista, soldo e gratificação annuaes	2:600\$000
1	Foguista a 60\$000 mensaes.	720\$000
	2ª CLASSE	
	Paraná	
1	Capitão do Porto	\$
1	Ajudante	\$
1	Secretario	Ord. 1:000\$000 Grat. 500\$000
		1:500\$000
1	Encarregado das diligencias a 2\$000 em 366 dias.	732\$000
1	Patrão-mór.	\$
	SOCCORRO E MAIS SERVIÇOS	
1	Patrão a 45\$000 mensaes.	540\$000
8	Remadores a 40\$000 idem	3:840\$000
	2ª CLASSE	
	Matto Grosso	
1	Capitão do Porto	\$
1	Ajudante	\$
1	Secretario	Ord. 1:000\$000 Grat. 500\$000
		1:500\$000
1	Encarregado das diligencias a 2\$000 em 366 dias	732\$000
	SOCCORRO E MAIS SERVIÇOS	
1	Patrão a 45\$000 mensaes.	540\$000
6	Remadores a 40\$000 idem	2:880\$000
	A Transportar	313:534\$000

NUMERO DO PESSOAL	NATUREZA DA DESPEZA	VOTADA PARA 1916		
	Transporte			313:534\$000
MATERIAL				
CAPITANIAS	ASSEIO DA CASA	IMPRESSÕES, ENCADERNAÇÕES E PUBLICAÇÕES	EXPEDIENTE	
Rio de Janeiro { Capitania	100\$000	800\$000	1:000\$000	
{ Delegacia em S. João da Barra		\$	500\$000	
Maranhão	100\$000	560\$000	1:000\$000	
Pará	200\$000	560\$000	1:000\$000	
Pernambuco	200\$000	560\$000	1:000\$000	
Bahia	200\$000	560\$000	1:000\$000	
Rio Grande do Sul { Capitania	200\$000	630\$000	1:000\$000	
{ Delegacia em Porto Alegre	100\$000	230\$000	400\$000	
{ Delegacia em Pelotas	100\$000	230\$000	400\$000	
Amazonas	200\$000	800\$000	1:000\$000	
Espirito Santo	200\$000	560\$000	1:000\$000	
São Paulo	200\$000	560\$000	1:000\$000	
Santa Catharina	200\$000	560\$000	1:000\$000	
Piauhý	200\$000	560\$000	400\$000	
Ceará	200\$000	560\$000	400\$000	
Rio Grande do Norte	200\$000	560\$000	300\$000	
Parahyba	200\$000	560\$000	300\$000	
Alagôas	200\$000	560\$000	300\$000	
Sergipe	200\$000	560\$000	300\$000	
Paraná	200\$000	560\$000	300\$000	
Matto Grosso	200\$000	560\$000	300\$000	
	3:800\$000	11:090\$000	13:900\$000	28:790\$000
Para o socorro naval do porto do Rio de Janeiro (aquisição de embarcações, sobressalentes e concertos)				20:000\$000
Para pagamento de alugueis de predios em que funcionam as Capitancias de Portos				40:000\$000
				88:790\$000
				402:324\$000

VERBA 12ª

Depositos Navaes

NUMERO DO PESSOAL	NATUREZA DA DESPEZA	VOTADA PARA 1916	
PESSOAL			
Rio de Janeiro			
1	Director (Official superior do Corpo d'Armada)	\$ 3.600\$000	
1	Sub-director, (idem, idem)		
1	Assistente		
1	Ajudante de Ordens		
3	Auxiliares (Officiaes subalternos do Corpo d'Armada)		
1	Perito (Official do Corpo de Engenheiros Machinistas)		
1	Encarregado (Capitão de Corveta ou Capitão-Tenente do Corpo de Commissarios)		
4	Auxiliares (Primeiros ou Segundos Tenentes do Corpo de Commissarios)		
6	Fieis de 1ª ou 2ª classe		
1	Despachante	Ord. 2:400\$000 Grat. 1:200\$000	
		3:600\$000	
30	Serventes a 5\$000 diarios em 366 dias	54:900\$000	
12	Guardas de policia sendo 10 a 2:172\$000 e 2 a 1:200\$000.	24:120\$000	
1	Patrão das embarcações	1:200\$000	
4	Remadores de 1ª classe a 150\$000.	7:200\$000	
6	Remadores de 2ª classe a 120\$000.	8:640\$000	
		99:660\$000	
	Quota para despesas de despachos das mercadorias que se destinam ao Ministerio	5:000\$000	104:660\$000
<i>(Deposito da Ilha do Bom Jesus)</i>			
1	Guarda, a 6\$000 diarios.	2:196\$000	
3	Remadores, a 5\$000, idem.	1:825\$000 5:490\$000	
4	Serventes, a 4\$000, idem	1:460\$000 5:856\$000	13:542\$000
Estado do Pará			
1	Encarregado — Capitão de Corveta ou Capitão-Tenente Commissario.		
1	Fiel		
3	Serventes a 2\$500 em 366 dias		2:745\$000
Estado de Matto Grosso			
1	Encarregado — Capitão de Corveta ou Capitão-Tenente Commissario.		
1	Fiel		
3	Serventes a 2\$500 em 366 dias.		2:745\$000
			123:692\$000
MATERIAL			
Rio de Janeiro			
	Impressões, publicações e encadernações	660\$000	
	Expediente.	1:000\$000	
	Asseio da casa e despesas miudas.	530\$000	2:190\$000
Pará			
	Impressões, publicações e encadernações	160\$000	
	Expediente.	300\$000	
	Asseio da casa e despesas miudas	100\$000	560\$000
	A transportar		2:750\$000
			123:692\$000

NUMERO DO PESSOAL	NATUREZA DA DESPEZA	VOTADA PARA 1916		
	Transporte.		2:750\$000	123:692\$000
	Matto Grosso			
	Impressões, publicações e encadernações	160\$000		
	Expediente.	300\$000		
	Asseio da casa e despesas miudas	100\$000	560\$000	3:310\$000
	Total.			127:002\$000

TABELLA N. 13^a

Força Naval

NUMERO DE ORDEM	NATUREZA DA DESPEZA	VOTADA PARA 1916		
PESSOAL				
CAPITAL FEDERAL				
<i>Instrução</i>				
1	Professor de gymnastica e de esgrima de baioneta e espada	6:000\$000		
1	Professor de musica do Corpo de M. Nacionaes e Batalhão Naval	6:000\$000		
1	Dito de toques de corneta e de tambor idem, idem	3:000\$000		
1	Instructor de Infantaria do Corpo de Marinheiros Nacionaes	3:600\$000	18:600\$000	18:600\$000
DIVERSAS GUARNIÇÕES				
70	Cabos foguistas contractados	1:560\$	109:200\$000	
320	Foguistas de 1 ^a classe idem	1:440\$	460:800\$000	
230	Ditos » 2 ^a » idem	1:200\$	276:000\$000	
580	Ditos » 3 ^a » idem	960\$	356:800\$000	1.402:800\$000
TAIFA				
	Cosinheiros de camara			
	» da praça d'armas			
	» dos inferiores e			
	» das guarnições			
	Dispenseiros da camara			
	» da praça d'armas			
	» dos inferiores.			
	Criados da camara.			
	» da praça d'armas e			
	» dos inferiores (segundo a distribuição que o governo fará deste serviço.			200:000\$000
PESSOAL EXTRAORDINARIO DA PATROMORIA DO RIO DE JANEIRO				
20	Machinistas	216\$	52:000\$000	
10	Patrões	216\$	26:000\$000	
30	Foguistas	150\$	45:000\$000	
50	Remadores	75\$	45:000\$000	
DIQUE FLUCTUANTE				
9	Machinistas.	216\$	22:400\$000	
15	Foguistas	150\$	22:500\$000	212:900\$000
DIVERSOS DESTINOS				
Corpo de Praticos do Rio da Prata, Baixo Paraná e Paraguay:				
1	Pratico-mór.		7:800\$000	
2	Praticos de 1 ^a classe a 6:600\$000		13:200\$000	
4	» de 2 ^a » a 5:400\$000		21:600\$000	
4	» de 3 ^a » a 4:200\$000		33:600\$000	
8	Praticantes. a 1:800\$000		14:400\$000	
1	Pratico da costa do Norte.		6:900\$000	
	Para attender ao serviço de praticagem		5:000\$000	
	Para quatro telephonistas que servem de telegraphistas.	1:800\$000	7:200\$000	109:700\$000
	A transportar.			1.944:000\$000

NUMERO DO PESSOAL	NATUREZA DA DESPEZA	VOTADA PARA 1916	
	Transporte.		1.944:000\$000
	REBOCADORES A SERVIÇO DAS CAPITANIAS		
3	Patrões vencimento	1:825\$000	5:475\$000
3	Machinistas. »	2:600\$000	7:800\$000
6	Foguistas »	720\$000	4:320\$000
10	Marinheiros »	600\$000	6:000\$000
3	Cosinheiros »	480\$000	1:440\$000
1	Dispenseiro »	\$	720\$000
1	Criado. »	\$	420\$000
			26:175\$000
	DIVERSAS GRATIFICAÇÕES		
	Gratificação aos graduados das Escolas de Grumetes e Aprendizes Marinheiros.		

1	Sargento ajudante da Escola de Grumetes		120\$000
31	1 ^{os} sargentos vencimentos	60\$000	1:860\$000
52	2 ^{os} sargentos »	39\$942	2:024\$984
100	Cabos. »	18\$000	1:962\$000
			5:966\$984
	PESSOAL DIVERSO CONTRACTADO		
	Para attender ao pagamento de vencimentos dos auxiliares dos auditores, dos professores estrangeiros da E. N. de Guerra, medicos, pharmaceuticos, cirurgiões dentistas, enfermeiros, feis, machinistas contractados e para gratificação dos especialistas.		94:000\$000
			126:141\$984
	MATERIAL		
	Impressões, publicações e encadernações.		6:660\$000
	Expediente		40:000\$000
			46:660\$000
			2.116:801\$984

VERBA 14ª

Hospitales

NUMERO DO PESSOAL	NATUREZA DA DESPEZA	VOTADA PARA 1916
PESSOAL		
RIO DE JANEIRO		
Hospital Central de Marinha		
1ª classe		
1	Director	
1	Vice-Director	
3	Chefes de clinica	
3	Coadjuvantes de clinica	
4	Auxiliares de clinica	
1	Encarregado do material e da direcção dos serviços dos gabinetes	
2	Auxiliares para o serviço dos gabinetes chimico e technico	
1	Especialista para o serviço de ophtalmia, garganta e ouvidos	
1	Pharmaceutico, encarregado da pharmacia	
3	Pharmaceuticos coadjuvantes	3:840\$000
2	Praticos de pharmacia, a 1:920\$000 annuaes	2:400\$000
4	Alumnos pensionistas, 600\$.	
1	Enfermeiro-mór	
1	Ajudante do enfermeiro-mór	
1	Enfermeiro para o serviço de desinfeção	
1	» encarregado do material medico-cirurgico	
20	Enfermeiros	
1	Almoxarife, Commissario da Armada	
1	Fiel, de 1ª classe ou de 2ª	
3	Escreventes civis a 1:200\$000 annuaes	3:600\$000
2	Porteiros	3:600\$000
	} Ordenado a 600\$000	
	} Gratificação a 1:200\$000	
1	Continuo	1:200\$000
	} Ordenado a 800\$000	
	} Gratificação a 400\$000	
2	Cozinheiros, a 1:800\$	3:600\$000
2	Ajudantes de cozinha, a 1:200\$.	2:400\$000
28	Serventes, a 2\$ diarios, em 366 dias	20:406\$000
		41:136\$000
Laboratorio e Gabinete de Analyses		
1	Director	
1	Ajudante	
1	Encarregado do Gabinete de Analyses	
1	Encarregado de Secção	
1	Commissario	
2	Praticos, a 1:920\$000 annuaes	3:840\$000
1	Escrevente	
5	Serventes	6:000\$000
		9:840\$000
Sanatorio Naval em Friburgo		
1	Director	
1	Chefe de clinica	
3	Medicos Auxiliares	
1	Pharmaceutico, encarregado da pharmacia	
2	Pharmaceuticos	
1	Commissario	
1	Machinista, encarregado das duchas	
1	Enfermeiro-mór	
8	Enfermeiros	
1	Fiel	
1	Cozinheiro	720\$000
1	Ajudante do dito	600\$000
17	Serventes, a 2\$, diarios, em 366 dias	12:444\$000
		13:764\$000
	A transportar	64:740\$000

NUMERO DO PESSOAL	NATUREZA DA DESPEZA	VOTADA PARA 1916	
	Transporte.		64:740\$000
	Enfermarias		
	ESTADO DO PARA'		
1	Medico.	\$	
1	Pharmaceutico.	\$	
2	Enfermeiros.	\$	
2	Serventes, a 2\$ diarios, em 366 dias.	1:464\$000	
1	Cozinheiro	1:200\$000	2:664\$000
	ESTADO DE MATTO GROSSO		
1	Medico	\$	
1	Pharmaceutico	\$	
2	Enfermeiros	\$	
2	Serventes a 2\$, em 366 dias.	1:464\$000	
1	Cozinheiro	1:200\$000	2:664\$000
	DIVERSAS QUOTAS		
	Para o pessoal encarregado do corte e da confecção da roupa para os doentes	1:000\$000	1:000\$000
	A transportar		71:068\$000

VERBA 15ª

Superintendencia de Navegação

NUMERO DO PESSOAL	NATUREZA DA DESPEZA	VOTADA PARA 1916
PESSOAL		
REPARTIÇÃO CENTRAL — SUPERINTENDENCIA		
1	Superintendente	
1	Assistente	
1	Ajudante de ordens	
1	Commissario	
1	Fiel	
2	Carpinteiros	
1	Continuo	2:400\$000
1	Servente	1:800\$000
2	Praticos 4:320\$	8:640\$000
4	Patrões 4:320\$	17:280\$000
7	Machinistas contractados 4:320\$	30:240\$000
10	Foguistas contractados 1:800\$	18:000\$000
8	Marinheiros de 1ª classe 1:800\$	14:400\$000
8	» de 2ª » 1:440\$	15:520\$000
8	» de 3ª » 1:200\$	9:600\$000
2	Motoristas 2:400\$	4:800\$000
1	Paioleiro	1:800\$000
1	Servente do paiol	1:200\$000
		125:680\$000
DIRECTORIA DE HYDROGRAPHIA		
1	Director	
4	Chefes de Secção	
4	Auxiliares	
1	Desenhista de 1ª classe	4:800\$000
1	Dito de 2ª classe	3:600\$000
1	Servente	1:800\$000
		10:200\$000
DIRECTORIA DE PHARÓES		
1	Director	
2	Chefes de Secção	
2	Auxiliares	
1	Desenhista de 2ª classe	3:600\$000
1	Servente	1:800\$000
1	Operario lampista	3:600\$000
1	Caldeireiro de cobre	3:600\$000
4	Mecanicos de pharões	24:000\$000
		36:600\$000
	A transportar	
		172:480\$000

NUMERO DO PESSOAL	NATUREZA DA DESPEZA	VOTADA PARA 1916	
	Transporte.		172:480\$000
	1ª Secção — 1º Grupo (Extremo Norte) ESTADO DO AMAZONAS Pharol da Correnteza		
1	2º pharoleiro	3:000\$000	
1	3º dito.	2:400\$000	5:400\$000
	ESTADO DO PARA' Pharol do Bailique		
1	2º pharoleiro	3:000\$000	
1	3º ditos a	2:400\$000	5:400\$000
	Pharol do Macapá		
1	2º pharoleiro	3:000\$000	
1	3º dito.	2:400\$000	5:400\$000
	Pharol das Flechas		
1	2º pharoleiro	3:000\$000	
1	3º dito.	2:400\$000	5:400\$000
	Pharol do Machadinho		
1	2º pharoleiro	3:000\$000	
1	3º dito	2:400\$000	5:400\$000
	Pharol do Simão Grande		
1	2º pharoleiro	3:000\$000	
1	3º dito.	2:400\$000	5:400\$000
	Pharol de Caeté		
1	2º pharoleiro	3:000\$000	
1	3º dito	2:400\$000	5:400\$000
	Barca-pharol de Bragança		
1	1º pharoleiro	3:720\$000	
1	2º dito.	3:000\$000	
2	3ºs ditos a	2:400\$000	
1	Mestre.	1:800\$000	
3	Marinheiros a.	1:200\$000	
3	Ditos a	960\$000	
4	Ditos a	720\$000	
		2:880\$000	22:680\$000
	Pharol das Salinas		
1	1º pharoleiro	3:720\$000	
1	2º dito.	3:000\$000	
1	3º dito.	2:400\$000	9:120\$000
	Pharol de Soure		
1	2º pharoleiro	3:000\$000	
1	3º dito.	2:400\$000	5:400\$000
	Pharol de Joannes		
1	2º pharoleiro.	3:000\$000	
1	3º dito	2:400\$000	5:400\$000
	A transportar		80:400\$000
			172:480\$000

NUMERO DO PESSOAL	NATUREZA DA DESPEZA	VOTADA PARA 1916		
	Transporte		80:400\$000	172:480\$000
	Pharol de Collares			
1	2º pharoleiro.	3:000\$000		
1	3º dito.	2:400\$000	5:400\$000	
	Pharol de Gurupy			
1	1º pharoleiro	3:720\$000		
1	2º dito	3:000\$000		
1	3º dito	2:400\$000	9:120\$000	
	Pharol do Chapéo Virado			
1	2º pharoleiro.	3:000\$000		
1	3º dito.	2:400\$000	5:400\$000	
	Pharol da Tutuoca			
1	2º pharoleiro.	3:000\$000		
1	3º dito.	2:400\$000	5:400\$000	
	Pharol da Cotijuba			
1	2º pharoleiro.	2:400\$000		
1	3º dito.	2:400\$000	5:400\$000	
	Pharol do Arrozal			
1	2º pharoleiro.	3:000\$000		
1	3º dito.	2:400\$000	5:400\$000	
	Pharol do Capim			
1	2º pharoleiro.	3:000\$000		
1	3º dito.	2:400\$000	5:400\$000	
	Pharol do Mandihy			
1	2º pharoleiro	3:000\$000		
1	3º dito	2:400\$000	5:400\$000	
	Pharol do Buiussú			
1	2º pharoleiro	3:000\$000		
1	3º dito	2:400\$000	5:400\$000	
	Pharol do Cameleão			
1	2º pharoleiro.	3:000\$000		
1	3º dito.	2:400\$000	5:400\$000	
	Boias de luz e balizamento do Rio Pará			
1	3º pharoleiro.		2:400\$000	
	ESTADO DO MARANHÃO			
	Pharol de S. João			
1	1º pharoleiro	3:720\$000		
1	2º dito	3:000\$000		
1	3º dito	2:400\$000	9:120\$000	
	A transportar		149:640\$000	172:480\$000

NUMERO DO PESSOAL	NATUREZA DA DESPEZA	VOTADA PARA 1916		
	Transporte		149:640\$000	172:480\$000
	Pharol de Itacolomy			
1	1º pharoleiro	3:720\$000		
1	2º dito	3:000\$000		
2	3º ditos. 2:400\$000	4:800\$000	11:520\$000	
	Pharol de Sant'Anna			
1	1º pharoleiro	3:720\$000		
1	2º dito	3:000\$000		
2	3º ditos. 2:400\$000	4:800\$000	11:520\$000	
	Pharol de Alcantara			
1	2º pharoleiro	3:000\$000		
1	3º dito	2:400\$000	5:400\$000	
	Pharol de S. Marcos			
1	2º pharoleiro	3:000\$000		
2	3º ditos. 2:400\$000	4:800\$000	7:800\$000	
	Pharol da Barra			
1	2º pharoleiro	3:000\$000		
1	3º dito	2:400\$000	5:400\$000	
	Pharol de Barreirinhos			
1	1º pharoleiro	3:720\$000		
1	2º dito	3:000\$000		
1	3º dito	2:400\$000	9:120\$000	
	Boias de luz, postes e balisamento			
1	3º pharoleiro		2:400\$000	
	ESTADO DO PIAUHY			
	Pharol da Pedra de Sal			
1	2º pharoleiro.	3:000\$000		
1	3º dito.	2:400\$000	5:400\$000	
	Poste e Balisamento			
1	3º pharoleiro		2:400\$000	
	ESTADO DO CEARA'			
	Pharol de Itapagé			
1	2º pharoleiro.	3:000\$000		
1	3º dito.	2:400\$000	5:400\$000	
	Pharol de Camocim			
1	2º pharoleiro	3:000\$000		
1	3º dito.	2:400\$000	5:400\$000	
	A transportar.		221:400\$000	172:480\$000

NUMERO DO PESSOAL	NATUREZA DA DESPEZA	VOTADA PARA 1916		
	Transporte		221:400\$000	172:480\$000
	Pharol de Mucuripe			
1	2º pharoleiro	3:000\$000		
1	3º dito	2:400\$000	5:400\$000	
	Pharol de Aracaty			
1	2º pharoleiro..	3:000\$000		
1	3º dito	2:400\$000	5:400\$000	
	Boias de luz e balisamento			
1	3º pharoleiro.		2:400\$000	
	1ª Secção — 2º Grupo (Norte)			
	ESTADO DO RIO GRANDE DO NORTE			
	Pharol de Mossoró			
1	2º pharoleiro..	3:000\$000		
1	3º dito	2:400\$000	5:400\$000	
	Pharol da Ponta do Mel			
1	1º pharoleiro	3:720\$000		
1	2º dito..	3:000\$000		
1	3º dito..	2:400\$000	9:120\$000	
	Pharol de Macáo			
1	2º pharoleiro	3:000\$000		
1	3º dito	2:400\$000	5:400\$000	
	Pharol de Olhos d'gua			
1	2º pharoleiro..	3:000\$000		
2	3ºs ditos a 2:400\$000	4:800\$000	7:800\$000	
	Pharol do cabo de S. Roque			
1	2º pharoleiro..	3:000\$000		
1	3º dito..	2:400\$000	5:400\$000	
	Pharol dos Reis Magos			
1	2º pharoleiro	3:000\$000		
1	3º dito..	2:400\$000	5:400\$000	
	Postes, Boias de luz e balisamento			
1	3º Dito.	2:400\$000	2:400\$000	
	ESTADO DA PARAHYBA			
	Pharol da Pedra Secca			
1	2º pharoleiro	3:000\$000		
2	3ºs ditos a 2:400\$000	4:800\$000	7:800\$000	
	Boias de luz e balisamento			
1	3º pharoleiro ,		2:400\$000	
	A transportar		285:720\$000	172:480\$000

NUMERO DO PESSOAL	NATUREZA DA DESPEZA	VOTADA PARA 1916		
	Transporte		285:720\$000	172:480\$000
	ESTADO DE PERNAMBUCO			
	Pharol de Fernando de Noronha			
1	1º pharoleiro	3:720\$000		
1	2º dito	3:000\$000		
1	3º dito	2:400\$000		
1	Patrão	670\$000		
4	Remadores a. 600\$000	2:400\$000	12:240\$000	
	Pharol de Goyana			
1	1º pharoleiro	3:720\$000		
1	2º dito	3:000\$000		
1	3º	2:400\$000	9:120\$000	
	Pharol de Olinda			
1	2º pharoleiro	3:000\$000		
1	3º dito	2:400\$000	5:400\$000	
	Pharol do Picão			
1	1º pharoleiro	3:720\$000		
1	2º dito	3:000\$000		
1	3º dito	2:400\$000	9:120\$000	
	Pharol de Santo Agostinho			
1	1º pharoleiro	3:720\$000		
1	2º dito	3:000\$000		
2	3º ditos a 2:400\$000	4:800\$000	11:520\$000	
	Pharol de Tamandaré			
1	1º pharoleiro	3:720\$000		
1	2º dito	3:000\$000		
1	3º dito	2:400\$000	9:120\$000	
	Poste, boias de luz e balisamento			
1	3º pharoleiro		2:400\$000	
	ESTADO DE ALAGOAS			
	Pharol de Maceió			
1	1º pharoleiro	3:720\$000		
1	2º dito	3:000\$000		
1	3º dito	2:400\$000	9:120\$000	
	Boias e balisamento			
1	3º pharoleiro		2:400\$000	
	2ª Secção - 3º Grupo (Sul)			
	ESTADO DE SERGIPE			
	Pharol de S. Francisco do Norte			
1	2º pharoleiro	3:000\$000		
1	3º dito	2:400\$000	5:400\$000	
	Pharol de Aracajú			
1	1º pharoleiro	3:720\$000		
1	2º dito	3:000\$000		
1	3º dito	2:400\$000	9:120\$000	
	Pharol do Rio Real			
1	2º pharoleiro	3:000\$000		
1	3º dito	2:400\$000	5:400\$000	
	A transportar		376:080\$000	172:480\$000

NUMERO DO PESSOAL	NATUREZA DA DESPEZA	VOTADA PARA 1916		
	Transporte		376:080\$000	172:480\$000
	ESTADO DA BAHIA			
	Pharol de Garcia d'Avila			
1	2º pharoleiro	3:000\$000	5:400\$000	
1	3º dito	2:400\$000		
	Pharol de Itamoabo			
1	2º pharoleiro	3:000\$000	5:400\$000	
1	3º dito	2:400\$000		
	Pharol da Ilha do Frade			
1	2º pharoleiro	3:000\$000	5:400\$000	
1	3º dito	2:400\$000		
	Pharol de Itapoã			
1	1º pharoleiro	3:720\$000	9:120\$000	
1	2º dito	3:000\$000		
1	3º dito	2:400\$000		
	Pharol de S. Marcello			
1	2º pharoleiro	3:000\$000	5:400\$000	
1	3º dito	2:400\$000		
	Pharol de Santa Maria			
1	2º pharoleiro	3:000\$000	5:400\$000	
1	3º dito	2:400\$000		
	Pharol de Santo Antonio da Barra			
1	1º pharoleiro	3:720\$000	11:520\$000	
1	2º dito	3:000\$000		
2	3ºs ditos a 2:400\$	4:800\$000		
	Pharol do Morro de S. Paulo			
1	1º pharoleiro	3:720\$000	11:520\$000	
1	2º dito	3:000\$000		
2	3ºs ditos a 2:400\$	4:800\$000		
	Pharol de Belmonte			
1	1º pharoleiro	3:720\$000	9:120\$000	
1	2º dito	3:000\$000		
1	3º dito	2:400\$000		
	Pharol de Porto Seguro			
1	2º pharoleiro	3:000\$000	5:400\$000	
1	3º dito	2:400\$000		
	Pharol dos Abrolhos			
1	1º pharoleiro	3:720\$000	14:640\$000	
1	2º dito	3:000\$000		
2	3ºs ditos a 2:400\$000	4:800\$000		
1	Patrão	720\$000		
4	Remadores a 600\$000	2:400\$000		
	A transportar		464:400\$000	172:480\$000

NUMERO DO PESSOAL	NATUREZA DA DESPEZA	VOTADA PARA 1916		
	Transporte		464:400\$000	172:480\$000
	Postes, Boias de Luz e Balizamento			
1	2º pharoleiro	3:000\$000		
1	3º dito	2:400\$000	5:400\$000	
	ESTADO DO ESPIRITO SANTO			
	Pharol de S. Matheus			
1	2º pharoleiro	3:000\$000		
1	3º dito	2:400\$000	5:400\$000	
	Pharol do Rio Doce			
1	1º pharoleiro	3:720\$000		
1	2º dito	3:000\$000		
1	3º dito	2:400\$000	9:120\$000	
	Pharol de Santa Luzia			
1	2º pharoleiro	3:000\$000		
1	3º dito	2:400\$000	5:400\$000	
	Pharol da Escalvada			
1	2º pharoleiro	3:000\$000		
2	3ºs ditos a 2:400\$000	4:800\$000	7:800\$000	
	Pharol da Ilha do Francez			
1	2º pharoleiro	3:000\$000		
1	3º dito	2:400\$000	5:400\$000	
	ESTADO DO RIO DE JANEIRO			
	Pharol de S. João da Barra			
1	2º pharoleiro	3:000\$000		
1	3º dito	2:400\$000	5:400\$000	
	Pharol de S. Thomé			
1	1º Pharoleiro	3:720\$000		
1	2º dito	3:000\$000		
2	3ºs ditos a 2:400\$000	4:800\$000	11:520\$000	
	Pharol de Sant'Anna			
1	2º pharoleiro	3:000\$000		
1	3º dito 2:400\$000	2:400\$000		
1	Patrão	720\$000		
4	Remadores a 600\$000	2:400\$000	8:520\$000	
	Pharol da Laginha			
1	3º pharoleiro	2:400\$000		
2	Remadores a 600\$000	1:200\$000	3:600\$000	
	Pharol de Ponta Negra			
1	2º pharoleiro	3:000\$000		
1	3º dito	2:400\$000	5:400\$000	
	Pharol de Cabo Frio			
1	1º pharoleiro	3:720\$000		
1	2º dito	3:000\$000		
2	3º ditos a 2:400\$000	4:800\$000		
1	Patrão	720\$000		
4	Remadores a 600\$000	2:400\$000	14:640\$000	
	A transportar.		552:000\$000	172:480\$000

NUMERO DO PESSOAL	NATUREZA DA DESPEZA	VOTADA PARA 1916		
	Transporte.		552:000\$000	172:480\$000
	Pharol da Ilha Raza			
1	1º pharoleiro	3:720\$000		
1	2º dito	3:000\$000		
2	3ºs ditos a 2:400\$000	4:800\$000		
1	Servente	600\$000		
			12:120\$000	
	Pharol de Guaratiba			
1	2º pharoleiro	3:000\$000		
1	3º dito	2:400\$000		
2	Femadores a 600\$000	1:200\$000		6:600\$000
	Pharol de Castelhanos			
1	1º pharoleiro	3:720\$000		
1	2º dito	3:000\$000		
1	3º dito	2:400\$000		
1	Encarregado do transporte do supprimento e da conservação da estrada.	540\$000		
1	Conservador da Linha Telephonica	1:080\$000		10:740\$000
	Boias de luz e balisamento do Rio de Janeiro			
1	1º pharoleiro	3:720\$000		
1	2º pharoleiro	3:000\$000		
1	3º dito	2:400\$000		9:120\$000
	Poste, hoias de luz e balisamento da Ilha Grande			
1	1º pharoleiro.		3:720\$000	
	2ª Secção — 4º Grupo (Extremo Sul) ESTADO DE SÃO PAULO			
	Pharol da Ponta do Boi			
1	1º pharoleiro.	3:720\$000		
1	2º dito.	3:000\$000		
2	3ºs ditos a 2:400\$000	4:800\$000		
1	Patrão.	720\$000		
4	Remadores a 600\$000	2:400\$000		14:640\$000
	Pharol da Moéla			
1	1º pharoleiro.	3:720\$000		
1	2º dito.	3:000\$000		
1	3º dito.	2:400\$000		
1	Patrão.	720\$000		
4	Remadores a 600\$000	2:400\$000		12:240\$000
	Pharol da Queimada Grande			
1	2º pharoleiro.	3:720\$000		
2	3ºs ditos a 2:400\$000	4:800\$000		
1	Patrão.	720\$000		
4	Remadores a 600\$000	2:400\$000		11:640\$000
	A transportar.		632:820\$000	172:480\$000

NUMERO DO PESSOAL	NATUREZA DA DESPEZA	VOTADA PARA 1916		
	Transporte		632:820\$000	172:480\$000
	Pharol do Bom Abrigo			
1	2º pharoleiro	3:000\$000		
1	3º dito	2:400\$000		
1	Patrão	720\$000		
4	Remadores a 600\$000	2:400\$000	8:520\$000	
	Poste, Boias de luz e Balisamento			
1	2º pharoleiro	3:000\$000		
1	3º dito	2:400\$000	5:400\$000	
	ESTADO DO PARANA'			
	Pharol da Fortaleza			
1	2º pharoleiro	3:000\$000		
1	3º dito	2:400\$000	5:400\$000	
	Pharol das Conchas			
1	1º pharoleiro	3:720\$000		
1	2º dito	3:000\$000		
1	3º dito	2:400\$000		
2	Remadores a 600\$000	1:200\$000	10:320\$000	
	Postes, Boias de Luz e Balizamento			
1	2º pharoleiro	3:000\$000		
1	3º dito	2:400\$000	5:400\$000	
	ESTADO DE SANTA CATHARINA			
	Pharol do Sumidouro			
1	2º pharoleiro	3:000\$000		
1	3º dito	2:400\$000	5:400\$000	
	Pharol da Ilha da Paz			
1	2º pharoleiro	3:000\$000		
2	3ºs ditos a 2:400\$000	4:800\$000		
1	Patrão	720\$000		
4	Remadores a 600\$000	2:400\$000	10:920\$000	
	Pharol de Araras			
1	2º pharoleiro	3:000\$000		
1	3º dito	2:400\$000		
1	Patrão	720\$000		
4	Remadores	2:400\$000	8:520\$000	
	A transportar		692:700\$000	172:480\$000

NÚMERO DO PESSOAL	NATUREZA DA DESPEZA	VOTADA PARA 1916		
	Transporte.....		692:700\$000	172:480\$000
	Pharol de Itajahy			
1	2º pharoleiro.....	3:000\$000		
1	3º dito.....	2:400\$000	5:400\$000	
	Pharol do Arvoredo			
1	1º pharoleiro.....	3:720\$000		
1	2º dito.....	3:000\$000		
2	3º dito..... 2:400\$000	4:800\$000		
1	Patrão.....	720\$000		
4	Remadores..... 600\$000	2:400\$000	14:640\$000	
	Pharol de Anhatomirim			
1	2º pharoleiro.....	3:000\$000		
1	3º dito.....	2:400\$000	5:400\$000	
	Pharol dos Naufragados			
1	1º pharoleiro.....	3:720\$000		
1	2º dito.....	3:000\$000		
1	3º dito.....	2:400\$000	9:120\$000	
	Pharol de Santa Martha Grande			
1	1º pharoleiro.....	3:720\$000		
1	2º dito.....	3:000\$000		
2	3ºs ditos a..... 2:400\$000	4:800\$000	11:520\$000	
	Postes, Boias de luz e Balisamento			
1	2º Pharoleiro.....	3:000\$000		
1	3º dito.....	2:400\$000	5:400\$000	
	ESTADO DO RIO GRANDE DO SUL			
	Pharol de Torres			
1	1º pharoleiro.....	3:720\$000		
1	2º dito.....	3:000\$000		
1	3º dito.....	2:400\$000	9:120\$000	
	Pharol da Cidreira			
1	2º pharoleiro.....	3:000\$000		
2	3ºs ditos a..... 2:400\$000	4:800\$000	7:800\$000	
	Pharol de Itapoan			
1	2º pharoleiro.....	3:000\$000		
1	3º dito.....	2:400\$000	5:400\$000	
	Pharol de Christovão Pereira			
1	2º pharoleiro.....	3:000\$000		
1	3º dito.....	2:400\$000	5:400\$000	
	Pharol de Mostardas			
1	1º pharoleiro.....	3:720\$000		
1	2º dito.....	3:000\$000		
1	3º dito.....	2:400\$000	9:120\$000	
	A transportar.....		781:020\$000	172:480\$000

NUMERO DO PESSOAL	NATUREZA DA DESPEZA	VOTADA PARA 1916		
	Transporte.		781:020\$000	172:480\$000
	Pharol do Capão da Marca			
1	2º pharoleiro	3:000\$000		
1	3º pharoleiro	2:400\$000	5:400\$000	
	Pharol do Bojuru'			
1	2º pharoleiro	3:000\$000		
1	3º dito	2:400\$000	5:400\$000	
	Pharol do Estreito			
1	2º pharoleiro	3:000\$000		
2	3ºs ditos a 2:400\$000	4:800\$000	7:800\$000	
	Pharol da Barca			
1	1º pharoleiro	3:720\$000		
1	2º dito	3:000\$000		
2	3º dito	4:800\$000	11:520\$000	
	Pharol da Ponta Alegre			
1	2º pharoleiro	3:000\$000		
1	3º dito	2:400\$000	5:400\$000	
	Pharol de Garitão			
1	2º pharoleiro	3:000\$000		
2	3ºs ditos a 2:400\$000	4:800\$000	7:800\$000	
	Pharol do Albardão			
1	1º pharoleiro	3:720\$000		
1	2º dito	3:000\$000		
2	3ºs ditos a 2:400\$000	4:800\$000	11:520\$000	
	Pharol do Chuy			
1	2º pharoleiro	3:000\$000		
2	3ºs ditos a 2:400\$000	2:400\$000	7:800\$000	
	Boias de luz e balisamento			
1	2º pharoleiro	3:000\$000		
1	3º ditos	2:400\$000	5:400\$000	
	Uzina de gaz Pintsch			
1	Machinista contractado.	1:980\$000		
1	Foguista idem.	840\$000	2:820\$000	851:880\$000
	MATERIAL			
	Repartição Central			
	Expediente.	2:000\$000		
	Impressões, publicações e encadernações	500\$000		
	Asseio da casa e despesas miudas	1:000\$000	3:500\$000	
	Para custeio dos pharóes, pharoletes, boias illuminativas e embarcações.		51:800\$000	
	Construcção, remoção, reparos e transformação de pharóes e boias.		30:000\$000	
	Desenvolvimento do serviço de pharóes e em geral da illuminação da costa, portos, etc.		20:000\$000	
	Montagem dos pharóes já adquiridos		15:000\$000	
	Acquisição de animaes de transporte do abastecimento de alguns pharóes e forragens dos mesmos animaes		3:000\$000	
	Acquisição e reparos das embarcações do serviço externo dos pharóes		3:000\$000	
	Acquisição de oleos, carbureto de calcio, méchas, chaminés, sobresalentes, combustivel e outros artigos.		20:000\$000	
	A transportar.		146:300\$000	1.024:360\$000

NUMERO DO PESSOAL	NATUREZA DA DESPEZA	VOTADA PARA 1916		
	Transporte.		146:300\$000	1.024:360\$000
	Para aquisição de instrumentos hydrographicos, concerto dos mesmos; para navios e repartições.		5:000\$000	
	Para compra de cartas, plantas de portos, cartas e rotorios para os navios da Armada		2:000\$000	
	Conservação e melhoramento do balisamento das costas.		18:000\$000	
	Despezas miudas das estações meteorologicas.		3:000\$000	
	Custeio da officina da Ilha Fiscal		2:000\$000	
				176:300\$000
	Total.			1.200:660\$000

VERBA 16ª

Ensino Naval

NUMERO DO PESSOAL	NATUREZA DA DESPEZA	VOTADA PARA 1916	
PESSOAL			
ESCOLA NAVAL DE GUERRA			
1	Director (official general)		\$
1	Vice-Director (official superior)		\$
1	Ajudante de ordens do Director (Capitão Tenente ou de Corveta)		\$
1	Secretario (official do Corpo d'Armada da activa ou reformado)		\$
1	1º Official (official do Corpo d'Armada) reformado		\$
1	2º Official (idem, idem)		\$
1	Porteiro		3:600\$000
1	Continuo		2:400\$000
1	Serventes a	1:800\$000	3:600\$000
MAGISTERIO			
7	Professores	9:600\$000	67:200\$000
1	Professor estrangeiro, (contractado)		\$
1	Instructor, idem idem		\$
8	Officiaes conferentes a	3:200\$000	25:600\$000
1	Auxiliar de ensino		2:400\$000
ESCOLA NAVAL			
DIRECÇÃO E MAGISTERIO			
1	Director (official general)		\$
1	Vice-director (Capitão de Mar e Guerra ou Fragata)		\$
1	Official superior (immediato ao Vice-Director)		\$
1	Assistente (official superior)		\$
1	Ajudante de ordens		\$
9	Lentes cathedrauticos a	9:600\$000	86:400\$000
1	Dito substituto		6:000\$000
16	Instructores	2:000\$000	32:000\$000
2	Professores	6:000\$000	12:000\$000
2	Adjuntos a	6:000\$000	12:000\$000
3	Preparadores		\$
2	Mestres a	3:600\$000	7:200\$000
1	Secretario (official reformado do Corpo da Armada)		\$
1	Sub-Secretario		6:000\$000
1	1º Official		6:000\$000
1	2ºs ditos	4:200\$000	8:400\$000
2	Porteiro		3:600\$000
1	Ajudante do porteiro		3:000\$000
4	Conservadores	2:400\$000	9:600\$000
5	Continuos	2:400\$000	12:000\$000
4	Serventes	1:440\$000	5:760\$000
	Gratificações addicionaes ao secretario, lentes cathedrauticos, lentes substitutos, adjuntos preparadores e mestres.		60:400\$000
CORPO DE ASPIRANTES			
1	Immediato (official superior)		\$
6	Officiaes de serviço (Capitães-Tenentes)		\$
1	Ajudante do corpo (official subalterno)		\$
SERVIÇO SANITARIO			
3	Medicos		\$
SERVIÇO DE FAZENDA			
1	Commissario		\$
1	Sub-Commissario		\$
	A transportar.		270:360\$000
			104:800\$000

NUMERO DO PESSOAL	NATUREZA DA DESPEZA	VOTADA PARA 1916		
	Transporte		270:360\$000	104:800\$000
	OUTROS SERVIÇOS			
1	Engenheiro-machinista, encarregado da officina de machinas do estabelecimento		\$	
	DIVERSOS EMPREGADOS			
1	Mestre			
1	Contra-mestre			
1	Fiel			
1	Escrevente			
1	Armeiro			
1	Fiel de torpedos	36\$000	36\$000	
2	Fieis de artilharia	36\$000	72\$000	
1	Serralheiro			
2	Carpinteiros			
2	Enfermeiros			
1	Servente-enfermeiro		1:000\$000	
4	Machinistas extranumerarios.		\$	
3	Patrões		10:980\$000	
1	Roupeiro		1:200\$000	
1	Ajudante do roupeiro		1:000\$000	
1	Dispenseiro		1:200\$000	
10	Serventes de copa	630\$000	6:300\$000	
12	Copeiros	810\$000	9:720\$000	
1	Cosinheiro		1:800\$000	
2	Ajudantes do cosinheiro.	900\$000	1:800\$000	
2	Corneteiros			
40	Marinheiros contractados	960\$000	38:400\$000	
4	Serventes para os gabinetes e laboratorios.	1:440\$000	5:760\$000	
8	Foguistas idem	1:080\$000	8:640\$000	358:268\$000
	ESCOLA DE MARINHA MERCANTE DO ESTADO DO PARA'			
4	Professores			
1	Professor de desenho	3:000\$000	12:000\$000	
6	Instructores		2:400\$000	
1	Secretario.		12:460\$000	
1	Porteiro		2:000\$000	
1	Servente.		1:000\$000	
			720\$000	30:580\$000
	ESCOLAS DE GRUMETES			
1	Director.			
1	Vice-Director.			
5	Officiaes			
1	Medico.			
1	Machinista instructor.			
2	Commissarios.			
1	Operario de 1ª classe da Officina de Machinas			
1	Escrevente de 1ª classe.			
2	Enfermeiros			
1	Fiel.			
1	Armeiro.			
1	Serralheiro			
1	Carpinteiro.			
2	Mecanicos			
4	Sargentos, sendo 2 instructores.			
1	Mestre ou Contra-Mestre instructor.			
6	Professores normalistas.			
1	Mestre de gymnastica e natação.	4:800\$000	28:800\$000	
1	» » musica.		3:600\$000	
2	Cosinheiros a 70\$000 mensaes.		3:600\$000	
4	Ajudantes de cosinha, a 50\$000, mensaes.		1:680\$000	
2	Dispenseiros a 60\$000 mensaes.		2:400\$000	
2	Serventes da Enfermaria, a 2\$000, em 366 dias.		1:440\$000	
2	» das aulas, a 2\$000, em 366 dias.		1:464\$000	
3	Criados, 1 a 45\$000 e 2 a 35\$000 idem.		1:464\$000	
150	Grumetes, a 15\$000 mensaes, sendo 3\$000 de soldo.		1:380\$000	
			27:000\$000	72:828\$000
	A transportar			566:476\$000

NÚMERO DO PESSOAL	NATUREZA DA DESPEZA	VOTADA PARA 1916	
	Transporte	\$	566:476\$000
	ESCOLAS DE APRENDIZES MARINHEIROS		
15	Commandantes		
15	Immediatos		
45	Officiaes		
15	Medicos		
15	Commissarios		
15	Escreventes		
15	Enfermeiros		
15	Fieis		
30	Professores normalistas a	4:800\$000	144:000\$000
12	» auxiliares, a	3:600\$000	43:200\$000
15	Mestres de gymnastica e natação	3:600\$000	54:000\$000
15	» » musica	3:600\$000	54:000\$000
15	Cosinheiros a 70\$000 mensaes	840\$000	12:600\$000
23	Ajudantes de cosinha, a 50\$000 idem	600\$000	13:800\$000
20	Dispenseiros, a 60\$000 idem	720\$000	14:400\$000
30	Criados, 10 a 45\$000 e 20 a 35\$000 idem	\$	13:800\$000
20	Serventes da Enfermaria, a 2\$000 em 366 dias	732\$000	14:640\$000
750	Aprendizes, a 3\$000 mensaes	36\$000	27:000\$000
	DIVERSAS QUOTAS		
	Para o pessoal do córte e confecção do fardamento		25:000\$000
	Para conducção de menores inscriptos e sorteados		5:000\$000
			30:000\$000
	MATERIAL		987:916\$000
	PARA A ESCOLA NAVAL DE GUERRA		
	Objectos de expediente, impressões, encadernações e annuncios	1:500\$000	
	Asseio da casa e despezas miudas	600\$000	2:100\$000
	PARA A ESCOLA NAVAL		
	Acquisição de livros para a bibliotheca da Escola, instrumentos, concertos etc.	5:000\$000	
	Utensilios para as aulas e concertos, carvão vegetal, acidos e diversos utensilios para os gabinetes, etc.	4:000\$000	
	Objectos de expediente para a secretaria e aulas, objectos de desenho, diversas impressões, encadernações e annuncios	2:000\$000	
	Viagem dos Aspirantes	1:000\$000	
	Luzes	3:000\$000	
	Trens de mesa e de cosinha e lavagem de toalhas	4:000\$000	
	Utensilios diversos para a officina de machinas	3:000\$000	22:000\$000
	EXPEDIENTE E OUTROS ARTIGOS NECESSARIOS ÁS AULAS		
	Para a Escola de Marinha Mercante do Estado do Pará	2:000\$000	
	Para a Escola de Grumetes	3:600\$000	
	» as Escolas de A. A. Marinheiros	15:000\$000	20:600\$000
	INSTRUMENTOS DE MUSICA E CONCERTOS DOS MESMOS		
	Para a Escola de Grumetes	2:400\$000	
	Para as Escolas de A. A. Marinheiros	7:000\$000	9:400\$000
	IMPRESSÕES, PUBLICAÇÕES E ENCADERNAÇÕES		
	Para a Escola de Grumetes	200\$000	
	Para as Escolas A. A. Marinheiros	1:980\$000	2:180\$000
	Fardamento (materia prima)		150:000\$000
	Lavagem de roupa da enfermaria da Escola de Grumetes		1:000\$000
	Total		207:280\$000
			1.195:196\$000

VERBA 17^a

Directoria da Bibliotheca, Museu e Archivo

NUMERO DO PESSOAL	NATUREZA DA DESPEZA	VOTADA PARA 1916	
PESSOAL			
1	Director		
1	Ajudante		
1	Amanuense		
1	Archivista	9:600\$000	
2	Auxiliares do Archivo a 5:400\$000.	10:800\$000	
3	Redactores da Revista Maritima.		
1	Commissario		
1	Porteiro.	3:600\$000	
2	Contiuuo	2:400\$000	
2	Guardas a 2:400\$000 annuaes	4:800\$000	
3	Serventes a 1:800\$000 idem	5:400\$000	
1	Zelador do Museu	6:000\$000	42:600\$000
MATERIAL			
	Para a Revista Maritima	10:000\$000	
	Acquisição de obras, memorias, mappas, roteiros, modelos, jornaes scientificos e diversas encadernações e impressões	1:300\$000	
	Objectos de expediente.	1:000\$000	
	Asseio da casa e despezas miudas.	1:800\$000	
	Seguro contra os riscos de incendio dos volumes que constituem a bibliotheca	4:000\$000	18:100\$000
			<u>60:700\$000</u>

VERBA 18^a

Classes inactivas

NATUREZA DA DESPEZA	VOTADA PARA 1916	
PESSOAL		
SOLDO AOS OFFICIAES E PRAÇAS REFORMADOS		
Corpo da Armada	2.141:926\$839	
» de Saúde	218:614\$544	
» » Machinistas	322:446\$950	
» » Engenheiros Navaes.	57:820\$000	
» » Commissarios	209:255\$040	
» » Patrões-Móres	18:000\$000	
» » Sub-Officiaes.	34:500\$132	
» » Marinheiros Nacionaes	17:404\$750	
» » Batalhão Naval.	565\$750	3.020:534\$005
SOLDO AOS INVALIDOS		
Corpo de Machinistas	9:300\$000	
» » Sub-Officiaes	39:538\$364	
» » Marinheiros Nacionaes.	120:924\$010	
Batalhão Naval.	32:641\$483	
Corpo de Foguistas	39:179\$250	
Pharoleiros	1:220\$000	
Patrões	7:589\$635	250:392\$742
Para attender ao pagamento aos officiaes e praças reformados e aos invalidos que forem admittidos na vigencia do exercicio		30:000\$000
		3.300:926\$747

VERBA 19^a

Armamento e equipamento

NATUREZA DA DESPEZA	ORÇADA PARA 1916
Para os navios e estabelecimentos de marinha, etc	100:000\$000

VERBA 20ª

Munição de bocca

(CALCULO)

Rações calculadas em 366 dias, do pessoal abaixo discriminado

800	Rações para os officiaes d'armada e classes annexas de accôrdo com as lotações das diversas uni- dades navaes a 1\$400 em 366 dias	409:920\$000
500	Rações para os sub-officiaes e mecanicos navaes idem.	256:200\$000
76	» » os aspirantes idem, idem.	38:942\$400
4200	» » as praças do Corpo de Marinheiros Nacionaes.	2.152:080\$000
600	» » as praças do Batalhão Naval.	307:440\$000
750	» » os Aprendizes Marinheiros	384:300\$000
150	» » os grumetes das Escolas de Grumetes.	76:860\$000
376	» » o pessoal dos pharóes.	192:662\$400
400	» » os invalidos a 1\$000 em 366 dias.	146:400\$000
5	» » o patrão e marinheiros do Deposito Naval, a 1\$400.	2:562\$000
264	» » o patrão-mór, pessoal da usina electrica dos diques, mortonas e serviço geral do Ar- senal do Rio de Janeiro a 1\$400 em 366 dias	135:273\$600
56	» » para os patrões-móres e pessoal do serviço marítimo dos Arsenaes do Pará e Matto- Grosso, idem	28:694\$400
21	» » os patrões, machinistas, foguistas, mestres, marinheiros e cosinheiros do serviço naval da Capitania do Porto do Rio de Janeiro.	10:760\$400
194	» » os patrões e remadores, machinistas, foguistas ao serviço das Capitancias dos Portos nos Estados a 1\$400 em 366 dias.	99:405\$600
18	» » os patrões,remadores,soto-patrão e remadores da Praticagem em S. João da Barra idem.	9:223\$200
65	» » o medico de dia, chefe de pharmacia, alumnos pensionistas, officiaes de pharmacia, commissarios, fiel, enfermeiros, porteiros, continuo, serventes do Hospital de Marinha, idem.	33:306\$000
24	» » o pessoal da Enfermaria de Copacabana e Sanatorio em Friburgo a 1\$400 em 366 dias.	12:297\$600
95	» » o pessoal da Escola Naval idem	48:678\$000
130	» » o pessoal da taifa em diversos estabelecimentos e escolas de aprendizes a 1\$400 em 366 dias	66:612\$000
1200	» » os foguistas contractados a 1\$400 em 366 dias	614:880\$000
	Para attender a differença de (76) rações para os aspirantes a 425 réis, em 366 dias	11:821\$800
	Para attender a differença entre o valor da ração e o termo medio das dietas	40:000\$000
		5.078:319\$400

VERBA 21^a

Munições Navaes

NATUREZA DA DESPEZA	VOTADA PARA 1916
Para aquisição de artigos de sobressalentes para os navios, corpos e estabelecimentos, inclusive reparações da Marinha	1.000:000\$000

VERBA 22^a

Material de construcção naval

NATUREZA DA DESPEZA	VOTADA PARA 1916
Para concertos de navios e embarcações miudas, aquisição de lanchas, escaleres, machinas, caldeiras, ferramentas, material para torpedos e concertos de machinas e de caldeiras, portas dos diques e cabreas	600:000\$000

VERBA 23^a

Obras

NATUREZA DA DESPEZA	VOTADA PARA 1916
Para concertos nos edificios, quartéis, fortalezas, Escolas de Aprendizes Marinheiros e aquisição do respectivo material e obras novas	150:000\$000

VERBA 24ª

Combustivel

NATUREZA DA DESPEZA	VOTADA PARA 1916
Para os navios e estabelecimentos de Marinha	1.000:000\$000

VERBA 25ª

Fretes, passagens, ajudas de custo, commissões de saques, etc.

NATUREZA DA DESPEZA	VOTADA PARA 1916
Pessoal	
Para passagens de officiaes e praças, ajudas de custo e commissões de saques.	75:000\$000
Material	
Para fretes, encaixotamentos e seguros	25:000\$000
	100:000\$000

VERBA 26ª

Eventuaes

NATUREZA DA DESPEZA	VOTADA PARA 1916
PESSOAL	
Para differenças de soldo em virtude de lei, enterros, gratificações por serviços extraordinarios, e outras despesas não previstas.	100:000\$000
MATERIAL	
Para tratamento de officiaes e praças fóra das enfermarias e outras despesas não previstas, inclusive 10:000\$ para attender á despesa com a cunhagem de medalhas e aquisição das respectivas fitas a que se refere o decreto n. 4238, de 15 de novembro de 1901.	20:000\$000
	120:000\$000

VERBA 27^a

Directoria do Armamento

NUMERO DO PESSOAL	NATUREZA DA DESPEZA	VOTADA PARA 1916	
PESSOAL			
1	Director		
1	Sub-Director		
5	Ajudantes		
2	Commissarios	2:400\$000	
1	Amanuense	5:400\$000	
3	Fieis (civis) a 1:800\$000 annuaes	3:600\$000	
2	Escreventes (civis) a 1:800\$000 annuaes		
1	Cirurgião		
1	Enfermeiro		
2	Chimicos		
10	Guardas de Policia Ordenado Gratificação	1:448\$000 724\$000	21:720\$000
1	Desenhista	3:600\$000	
1	Ajudante do desenhista	2:400\$000	
1	Apontador	4:200\$000	
1	Porteiro-continuo	2:400\$000	
1	Mestre-geral	6:000\$000	
1	Mestre addido	6:000\$000	
4	Contra-mestres a 4:800\$000 annuaes	19:200\$000	79:320\$000
2	Serventes a 1:200\$000 idem	2:400\$000	
Pessoal artistico (em 300 dias uteis)			
		Jornal	Gratificação
20	Operarios de 1 ^a classe	6\$000	3\$000
20	» » 2 ^a »	5\$334	2\$666
20	» » 3 ^a »	4\$667	2\$333
30	» » 4 ^a »	4\$000	2\$000
40	» » 5 ^a »	3\$334	1\$666
15	Aprendizes de 1 ^a »	—	3\$000
15	» » 2 ^a »	—	2\$000
30	Serventes das officinas	—	4\$500
			54:000\$000
			48:000\$000
			42:000\$000
			54:000\$000
			60:000\$000
			13:500\$000
			9:000\$000
			40:500\$000
			321:000\$000
	Para pagamento das gratificações addicionaes a que têm direito os operarios pelo tempo de serviço		12:465\$000
Pessoal maritimo			
1	Patrão		3:600\$000
1	Machinista		3:600\$000
2	Foguistas a 800\$000 annuaes		3:600\$000
6	Marinheiros a 1:080\$000 annuaes		6:480\$000
			17:280\$000
Ilha do Boqueirão			
1	Machinista		3:000\$000
2	Foguistas a 1:800\$000 annuaes		3:600\$000
			6:600\$000
			436:665\$000
MATERIAL			
	Impressões, publicações e encadernações		160\$000
	Expediente		1:500\$000
			1:660\$000
	Total.		438:325\$000

VERBA 28ª

Commissões no estrangeiro

NATUREZA DA DESPEZA	VOTADA PARA 1916, OURO
<p style="text-align: center;">PESSOAL</p> <p>A importancia que se presume necessaria para occorrer ao pagamento de vencimentos de addidos militares no estrangeiro, sendo officiaes do Corpo da Armada; para officiaes do Corpo da Armada, estudando na Europa, bem como para occorrer ao pagamento de passagens, ajudas de custo e vencimentos em paiz estrangeiro da Commissão Fiscalisadora das obras dos navios em construcção e do pessoal artistico auxiliar e mais pessoal para navios em commissão no estrangeiro; para pagamento a officiaes idoneos que forem contractados no estrangeiro, para instrucção e adestramento de officiaes e praças da Armada e demais serviços technicos da marinha de guerra.</p>	<p>100:000\$000</p>

VERBA 29ª

Pagamento do material contractado na Europa

NATUREZA DA DESPEZA	VOTADA PARA 1916, OURO
Pagamento do material contractado na Europa.	<p>80:000\$000</p>