

PROPOSTA DE ORÇAMENTO

DO

MINISTERIO DA MARINHA

PARA O

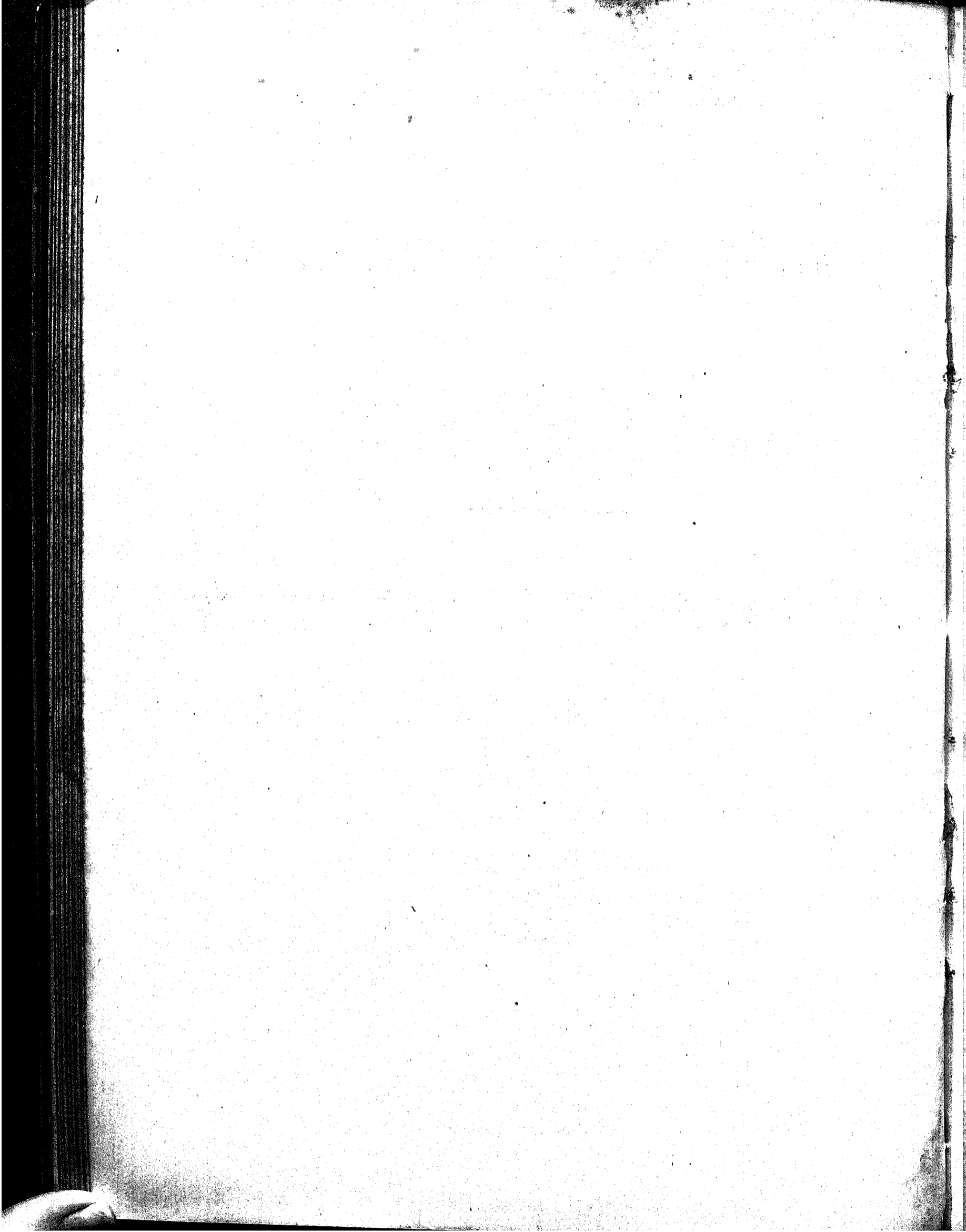
EXERCICIO DE 1920

---

<b>PAPEL</b> . . . . .	<b>52.349:498\$398</b>
<b>OURO</b> . . . . .	<b>400:000\$000</b>



Imprensa Naval  
— 1919 —  
ARSENAL DE MARINHA

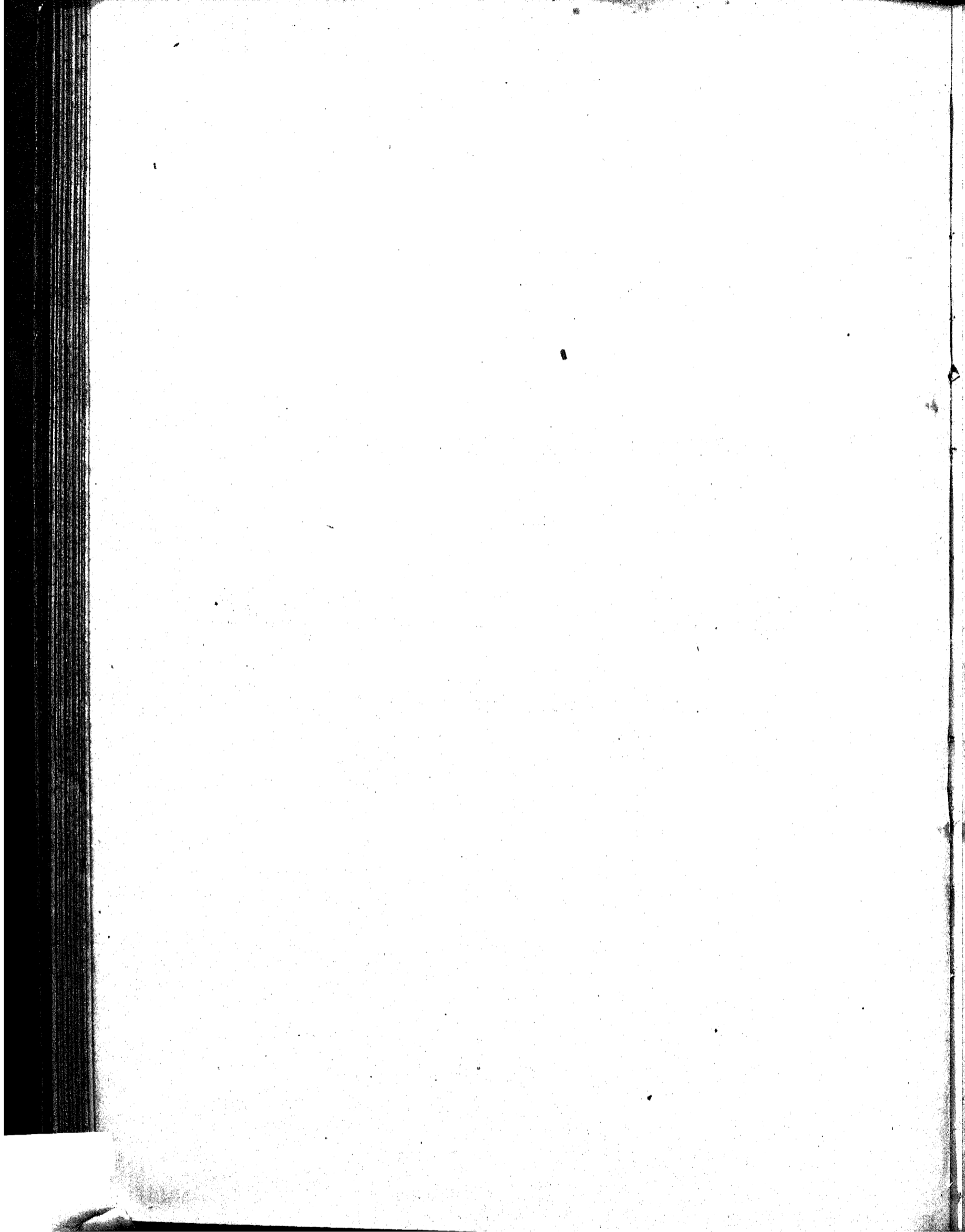


PROPOSTA DE ORÇAMENTO

DO

# **MINISTERIO DA MARINHA**

Para o Exercicio de 1920



# MINISTERIO DA MARINHA

Exercicio de 1920

Resumo das tabellas da proposta de orçamento para o exercicio acima

NUMEROS	VERBAS	QUANTIA ORÇADA	
		OURO	PAPEL
1	Gabinete do Ministro e Directoria do Expediente . . . . .	—	212:416\$000
2	Almirantado, Estado Maior e Inspectorias. . . . .	—	209:520\$000
3	Directoria Geral de Contabilidade. . . . .	—	370:400\$000
4	Auditoria. . . . .	—	119:700\$000
5	Officiaes e Sub-Officiaes dos quadros da Armada. . . . .	—	13.480:398\$920
6	Marinheiros, foguistas e taifa . . . . .	—	8.029:475\$000
7	Batalhão Naval . . . . .	—	660:166\$700
8	Arsenaes . . . . .	—	3.017:804\$687
9	Inspectoria de Portos e Costas . . . . .	—	553:356\$000
10	Depositos Navaes . . . . .	—	130:410\$000
11	Hospitaes . . . . .	—	410:264\$000
12	Superintendencia de Navegação . . . . .	—	1.413:840\$000
13	Ensino Naval . . . . .	—	1.261:278\$984
14	Bibliotheca, Museu, Archivo e Imprensa Naval . . . . .	—	225:060\$000
15	Directoria do Armamento . . . . .	—	436:265\$000
16	Munições de guerra e equipamento. . . . .	—	600:000\$000
17	Munições de bocca. . . . .	—	8.258:175\$000
18	Munições navaes. . . . .	—	2.000:000\$000
19	Material de construcção naval. . . . .	—	1.500:000\$000
20	Combustivel . . . . .	—	3.000:000\$000
21	Obras . . . . .	—	500:000\$000
22	Fretes, passagens, ajudas de custo, commissões de saques . . . . .	—	250:000\$000
23	Despezas extraordinarias. . . . .	—	350:000\$000
24	Addidos . . . . .	—	993:484\$000
25	Classes inactivas. . . . .	—	3.422:254\$707
26	Despezas no Exterior . . . . .	400:000\$000	\$
27	Pagamento de diarias aos operarios . . . . .	—	545:229\$400
	Somma . . . . .	400:000\$000	52.349:498\$398

VERBA I

*Gabinete do Ministro e Directoria do Expediente*

NUMERO DO PESSOAL	NATUREZA DA DESPEZA	ORÇADA PARA 1920		
	<b>PESSOAL</b>			
	<b>GABINETE DO MINISTRO</b>			
	Ministro . . . . . Grat. 24:000\$000			
	Representação. 18:000\$000	42:000\$000		
	Para condução do Ministro . . . . .	12:000\$000	54:000\$000	
	<b>DIRECTORIA DO EXPEDIENTE</b>			
1	Director. . . . . Venc. 18:000\$000	18:000\$000		
2	Chefes de Secção . . . . . » 12:000\$000	24:000\$000		
2	1 <sup>os</sup> Officiaes . . . . . » 9:600\$000	19:200\$000		
2	2 <sup>os</sup> Officiaes . . . . . » 7:200\$000	14:400\$000		
4	3 <sup>os</sup> Officiaes . . . . . » 5:400\$000	21:600\$000		
4	4 <sup>os</sup> Officiaes . . . . . » 3:600\$000	14:400\$000		
1	Porteiro . . . . . » 6:000\$000	6:000\$000		
1	Ajudante do Porteiro . . . . . » 3:600\$000	3:600\$000		
2	Continuos . . . . . » 2:400\$000	4:800\$000		
3	Correios. . . . . » 2:400\$000	7:200\$000		
4	Serventes. . . . . » 1:800\$000	7:200\$000	140:400\$000	
	<b>DIVERSAS QUOTAS</b>			
	Diaria de 3 Correios a 2\$000, em 366 dias . . . . .	2:196\$000		
	Fardamento para 3 Correios . . . . . a 300\$000	900\$000		
	Gratificação de 2 Continuos . . . . . a 360\$000	720\$000		
	Aluguel de casa para o Porteiro. . . . .	1:200\$000	5:016\$000	199:416\$000
	<b>MATERIAL</b>			
	Impressões, publicações e encadernações . . . . .		2:200\$000	
	Expediente . . . . .		3:000\$000	
	Asseio de casa e despesas miudas . . . . .		1:800\$000	
	Telegrammas officiaes para o exterior . . . . .		6:000\$000	13:000\$000
				<b>212:416\$000</b>

VERBA 2

*Almirantado, Estado Maior e Inspectorias*

NUMERO DO PESSOAL	NATUREZA DA DESPEZA	ORÇADA PARA 1920		
<b>PESSOAL</b>				
<b>Almirantado</b>				
1	Consultor Juridico . . . . .		12:000\$000	
	Representação dos membros do Almirantado . . . . .		42:120\$000	
SECRETARIA				
1	Continuo . . . . .	2:400\$000		
1	Servente . . . . .	1:800\$000	4:200\$000	58:320\$000
<b>Estado Maior</b>				
SECRETARIA				
1	Porteiro . . . . .	2:600\$000		
1	Continuo . . . . .	2:400\$000		
2	Serventes . . . . . a 1:800\$000	3:600\$000	8:600\$000	
			25:000\$000	33:600\$000
SERVIÇO RADIO-TELEGRAPHICO . . . . .				
INSPECTORIA DE MARINHA				
1	Continuo . . . . .	2:400\$000		
1	Servente . . . . .	1:800\$000	4:200\$000	
INSPECTORIA DE ENGENHARIA NAVAL				
2	Desenhistas, sendo a: . . . . .	Ord. 2:800\$000 Grat. 1:400\$000 Add. 600\$000	9:600\$000	
1	Desenhista . . . . .	Ord. 2:800\$000 Grat. 1:400\$000	4:200\$000	
1	Continuo . . . . .	2:400\$000		
1	Servente . . . . .	1:800\$000	18:000\$000	
INSPECTORIA DE PORTOS E COSTAS				
1	Continuo . . . . .	2:400\$000		
1	Servente . . . . .	1:800\$000	4:200\$000	
INSPECTORIA DE MACHINAS				
1	Continuo . . . . .	2:400\$000		
1	Servente . . . . .	1:800\$000	4:200\$000	
INSPECTORIA DE SAÚDE				
1	Identificador para o Gabinete de Identificação. . . . .	3:000\$000		
1	Continuo . . . . .	2:400\$000		
1	Servente . . . . .	1:800\$000	7:200\$000	
INSPECTORIA DE FAZENDA				
1	Continuo . . . . .	2:400\$000		
1	Servente . . . . .	1:800\$000	4:200\$000	42:000\$000
<b>MATERIAL</b>				
Impressões, publicações e encadernações:				
Para o Almirantado . . . . .			800\$000	
» o Estado Maior . . . . .			600\$000	
» a Esquadra . . . . .			8:000\$000	
» a Inspectoria de Engenharia Naval . . . . .			800\$000	
» as Inspectorias de Marinha, de Machinas, de Saude, de Fazenda, de Portos e Costas e Gabinete de Identificação. . . . .			900\$000	
			1:700\$000	11:100\$000
A transportar. . . . .				11:100\$000
				133:920\$000

NUMERO DO PESSOAL	NATUREZA DA DESPEZA	ORÇADA PARA 1920			
	Transporte. . . . .			11:100\$000	133:920\$000
	EXPEDIENTE				
	Para o Almirantado . . . . .		1:000\$000		
	» o Estado Maior . . . . .		1:000\$000		
	» a Esquadra . . . . .		50:000\$000		
	» a Inspectoria de Engenharia Naval. . . . .	3:000\$000			
	» as Inspectorias de Marinha, de Machinas, de Saúde, de Fazenda, de Portos e Costas e Gabi- nete de Identificação . . . . .	4:800\$000	7:800\$000	59:800\$000	
	ASSEIO DE CASA E DESPEZAS MIUDAS				
	Para o Almirantado. . . . .		600\$000		
	» o Estado Maior . . . . .		600\$000		
	» todas as Inspectorias e Gabinete de Identificação. . . . .		3:500\$000	4:700\$000	75:600\$000
	Somma. . . . .				209:520\$000



**VERBA 3**

*Directoria Geral de Contabilidade*

NUMERO DO PESSOAL	NATUREZA DA DESPEZA		ORÇADA PARA 1920		
	PESSOAL				
1	Director-geral . . . . .	Ord. . . . . 12:000\$000 Grat. . . . . 6:000\$000	18:000\$000	18:000\$000	
1	Sub-Director. . . . .	Ord. . . . . 10:000\$000 Grat. . . . . 5:000\$000		15:000\$000	
3	Chefes de Secção . . . . .	Ord. . . . . 8:000\$000 Grat. . . . . 4:000\$000	12:000\$000	36:000\$000	
9	1 <sup>os</sup> Officiaes . . . . .	Ord. . . . . 6:400\$000 Grat. . . . . 3:200\$000	9:600\$000	86:400\$000	
9	2 <sup>os</sup> Officiaes . . . . .	Ord. . . . . 4:800\$000 Grat. . . . . 2:400\$000	7:200\$000	64:800\$000	
14	3 <sup>os</sup> Officiaes . . . . .	Ord. . . . . 3:600\$000 Grat. . . . . 1:800\$000	5:400\$000	75:600\$000	
6	4 <sup>os</sup> Officiaes . . . . .	Ord. . . . . 2:400\$000 Grat. . . . . 1:200\$000	3:600\$000	21:600\$000	
1	Pagador . . . . .	Ord. . . . . 6:400\$000 Grat. . . . . 3:200\$000 Para quebras 1:000\$000	10:600\$000	10:600\$000	
2	Fieis . . . . .	Ord. . . . . 3:600\$000 Grat. . . . . 1:800\$000	5:400\$000	10:800\$000	
1	Porteiro . . . . .	Ord. . . . . 4:000\$000 Grat. . . . . 2:000\$000	6:000\$000	6:000\$000	
1	Ajudante de porteiro . . . . .	Ord. . . . . 2:400\$000 Grat. . . . . 1:200\$000	3:600\$000	3:600\$000	
2	Continuos. . . . .	Ord. . . . . 1:600\$000 Grat. . . . . 800\$000	2:400\$000	4:800\$000	
4	Serventes. . . . .	Grat. . . . .	1:800\$000	7:200\$000	360:400\$000
	<b>MATERIAL</b>				
	Impressões, publicações e encadernações . . . . .			1:000\$000	
	Expediente. . . . .			8:000\$000	
	Asseio de casa e despesas miudas . . . . .			1:000\$000	10:000\$000
	<b>Total</b> . . . . .				<b>370:400\$000</b>

VERBA 4

*Auditoria*

NUMERO DO PESSOAL	NATUREZA DA DESPEZA	ORÇADA PARA 1920		
<b>PESSOAL</b>				
1	Auditor Geral . . . . .	21:000\$000		
3	Auditores . . . . . a 21:000\$000	63:000\$000	84:000\$000	
3	Auxiliares . . . . . a 9:000\$000		27:000\$000	
1	Escrivão . . . . . Ordenado . . .	3:600\$000		
1	Official de justiça . . . . .	1:800\$000		
1	Servente . . . . .	1:800\$000	7:200\$000	118:200\$000
<b>MATERIAL</b>				
	Impressões, publicações e encadernações . . . . .		200\$000	
	Expediente . . . . .		1:000\$000	
	Asseio de casa e despesas miudas . . . . .		300\$000	1:500\$000
				119:700\$000

**VERBA 5**

*Officiaes e Sub-Officiaes dos Quadros da Armada*

NUMERO DO PESSOAL	NATUREZA DA DESPEZA	ORÇADA PARA 1920	
<b>CORPO DA ARMADA</b>			
4	Vice Almirantes . . . . . a	28:800\$000	115:200\$000
8	Contra Almirantes . . . . . a	22:800\$000	182:400\$000
20	Capitães de Mar e Guerra . . . . . a	17:400\$000	348:000\$000
40	Capitães de Fragata . . . . . a	14:400\$000	576:000\$000
80	Capitães de Corveta . . . . . a	11:400\$000	912:000\$000
200	Capitães Tenentes . . . . . a	9:000\$000	1.800:000\$000
200	Primeiros Tenentes . . . . . a	6:900\$000	1.380:000\$000
67	Segundos Tenentes . . . . . a	5:400\$000	361:800\$000
40	Aspirantes . . . . . a	90\$000	3:600\$000
659	Quadro Suplementar . . . . .		154:400\$000
	Quadro Extraordinario e da reserva . . . . .		416:000\$000
	Diferença de vencimentos de officiaes reformados que exercem funções de accordo com os regulamentos vigentes . . . . .		89:820\$120
<b>Q. F.</b>			
3	Contra Almirantes . . . . . a	22:800\$000	68:400\$000
15	Capitães de Mar e Guerra . . . . . a	17:400\$000	261:000\$000
5	Capitães de Fragata . . . . . a	14:400\$000	72:000\$000
23			<b>6.740:620\$120</b>
<b>CORPO DE ENGENHEIROS NAVAES</b>			
1	Contra Almirante . . . . .		22:800\$000
5	Capitães de Mar e Guerra . . . . . a	17:400\$000	87:000\$000
5	Capitães de Fragata . . . . . a	14:400\$000	72:000\$000
6	Capitães de Corveta . . . . . a	11:400\$000	68:400\$000
8	Capitães Tenentes . . . . . a	9:000\$000	72:000\$000
25	Quadro suplementar . . . . .		17:400\$000
<b>Q. F.</b>			
1	Capitão de Mar e Guerra . . . . .		17:400\$000
			<b>357:000\$000</b>
<b>CORPO DE SAÚDE NAVAL</b>			
<b>MEDICOS</b>			
1	Contra Almirante . . . . .		22:800\$000
2	Capitães de Mar e Guerra . . . . . a	17:400\$000	34:800\$000
6	Capitães de Fragata . . . . . a	14:400\$000	86:400\$000
18	Capitães de Corveta . . . . . a	11:400\$000	205:200\$000
20	Capitães Tenentes . . . . . a	9:000\$000	180:000\$000
20	Primeiros Tenentes . . . . . a	6:900\$000	138:000\$000
67	Quadro da reserva . . . . .		9:000\$000
	Quadro suplementar . . . . .		14:400\$000
	Diferença de vencimentos de officiaes reformados que exercem funções de accordo com os regulamentos vigentes . . . . .		17:940\$000
	Quadro Extraordinario e da Reserva . . . . .		17:600\$000
<b>PHARMACEUTICOS</b>			
1	Capitão de Fragata . . . . .		14:400\$000
2	Capitães de Corveta . . . . . a	11:400\$000	22:800\$000
3	Capitães Tenentes . . . . . a	9:000\$000	27:000\$000
3	Primeiros Tenentes . . . . . a	6:900\$000	20:700\$000
17	Segundos Tenentes . . . . . a	5:400\$000	91:800\$000
26	Diferença de vencimentos de officiaes reformados que exercem funções de accordo com os regulamentos vigentes . . . . .		12:960\$000
<b>Q. F.</b>			
1	Capitão de Fragata . . . . .		14:400\$000
			<b>930:200\$000</b>
	A transportar . . . . .		<b>8.027:820\$120</b>

NUMERO DO PESSOAL	NATUREZA DA DESPEZA	ORÇADA PARA 1920		
	Transporte.....			8.027:820\$120
	<b>CORPO DE ENGENHEIROS MACHINISTAS</b>			
1	Capitão de Mar e Guerra.....		17:400\$000	
2	Capitães de Fragata..... a	14:400\$000	28:800\$000	
5	Capitães de Corveta..... a	11:400\$000	57:000\$000	
18	Capitães Tenentes..... a	9:000\$000	162:000\$000	
136	Primeiros Tenentes..... a	6:900\$000	938:400\$000	
35	Segundos Tenentes Ajudantes de Machinistas..... a	5:400\$000	189:000\$000	
6	Sub-Machinistas Extranumerarios..... a	3:000\$000	18:000\$000	
203	Quadro Extraordinario.....		9:000\$000	
	Diferença de vencimentos de officiaes reformados que exercem funcções de accôrdo com os regulamentos vigentes..		11:800\$000	1.431:400\$000
	<b>CORPO DE COMMISSARIOS</b>			
1	Capitão de Mar e Guerra.....		17:400\$000	
2	Capitães de Fragata..... a	14:400\$000	28:800\$000	
8	Capitães de Corveta..... a	11:400\$000	91:200\$000	
20	Capitães Tenentes..... a	9:000\$000	180:000\$000	
40	Primeiros Tenentes..... a	6:900\$000	276:000\$000	
40	Segundos Tenentes..... a	5:400\$000	216:000\$000	
10	Sub-Commissarios..... a	1:800\$000	18:000\$000	
121	Quadro da reserva.....		28:400\$000	
	Diferença de vencimentos de officiaes reformados que exercem funcções de accôrdo com os regulamentos vigentes..		25:536\$000	
	<b>Q. F.</b>			
2	Capitães de Corveta..... a	11:400\$000	22:800\$000	
3	Capitães Tenentes..... a	9:000\$000	27:000\$000	931:136\$000
5				
	<b>CORPO DE PATRÕES MÓRES</b>			
1	Capitão de Corveta..... a	11:400\$000	11:400\$000	
3	Capitães-Tenentes..... a	9:000\$000	27:000\$000	
6	Primeiros-Tenentes..... a	6:900\$000	41:400\$000	
12	Segundos-Tenentes..... a	5:400\$000	64:800\$000	144:600\$000
22				
	<b>OFFICIAES MARINHEIROS</b>			
30	Mestres..... a	3:960\$000	118:800\$000	
60	Contra-Mestres..... a	3:600\$000	216:000\$000	334:800\$000
	<b>MECANICOS NAVAES</b>			
100	de 1ª classe..... a	3:600\$000	360:000\$000	
200	de 2ª classe..... a	3:240\$000	648:000\$000	1.008:000\$000
	<b>ESCREVENTES</b>			
19	de 1ª classe..... a	3:600\$000	68:400\$000	
38	de 2ª classe..... a	3:240\$000	123:120\$000	191:520\$000
	<b>FIEIS</b>			
28	de 1ª classe..... a	3:600\$000	100:800\$000	
52	de 2ª classe..... a	3:240\$000	168:480\$000	269:280\$000
	<b>ENFERMEIROS</b>			
28	de 1ª classe..... a	3:600\$000	100:800\$000	
52	de 2ª classe..... a	3:240\$000	168:480\$000	269:280\$000
	<b>ARMEIROS</b>			
7	de 1ª classe..... a	3:600\$000	25:200\$000	
10	de 2ª classe..... a	3:240\$000	32:400\$000	57:600\$000
	<b>SERRALHEIROS</b>			
7	de 1ª classe..... a	3:600\$000	25:200\$000	
6	de 2ª classe..... a	3:240\$000	19:440\$000	44:640\$000
	A transportar.....			12.710:076\$120

NUMERO DO PESSOAL	NATUREZA DA DESPEZA	ORÇADA PARA 1920		
	Transporte .....			12.710:076\$120
	<b>CALDEIREIROS DE COBRE</b>			
7	de 1ª classe..... a	3:600\$000	25:200\$000	
4	de 2ª classe..... a	3:240\$000	12:960\$000	38:160\$00
	<b>CARPINTEIROS-CALAFATES</b>			
14	de 1ª classe..... a	3:600\$000	50:400\$000	
24	de 2ª classe..... a	3:240\$000	77:760\$000	128:160\$000
	<b>MERGULHADORES</b>			
1	de 1ª classe..... a	3:600\$000	3:600\$000	
1	de 2ª classe..... a	3:240\$000	3:240\$000	6:840\$000
	<b>DIVERSAS QUOTAS</b>			
	Para pagamento do soldo aos officiaes que forem promovidos no quadro extraordinario, e aos que forem transferidos para a reserva, na vigencia do exercicio .....			25:000\$000
	Idem, idem, idem da quota adicional de que trata o art. 4º e § 2º, do art. 28 da Lei n. 2.290, de 13 de Dezembro de 1910. ....			172:162\$800
	Para pagamento das diarias aos Officiaes quando em com-missão, inclusive 20% ao pessoal das Escolas de Aviação e dos Submersiveis.....			150:000\$000
	Para pagamento da differença da gratificação de posto superior de accôrdo com o art. 3º da Lei 2.290, de 13 de De-zembro de 1910.....			250 000\$000
				<u>13.480:398\$920</u>

VERBA 6

Marinheiros, Foguistas e Taifa

NUMERO DO PESSOAL	NATUREZA DA DESPEZA	ORÇADA PARA 1920	
<b>PESSOAL</b>			
1	Sargento ajudante do Estado Maior . . . . .		1:400\$000
<b>COMPANHIA DE AUXILIARES ESPECIALISTAS</b>			
75	Primeiros-sargentos . . . . . a	1:080\$000	81:000\$000
75	Segundos-sargentos. . . . . a	864\$000	64:800\$000
150			145:800\$000
<b>COMPANHIA DE MUSICOS</b>			
2	Mestres, primeiros-sargentos . . . . . a	1:080\$000	2:160\$000
4	Contra-mestres, segundos-sargentos . . . . . a	864\$000	3:456\$000
60	Musicos de 1. <sup>a</sup> classe. . . . . a	648\$000	38:880\$000
80	Ditos de 2. <sup>a</sup> classe . . . . . a	432\$000	34:560\$000
54	Ditos de 3. <sup>a</sup> classe . . . . . a	324\$000	17:496\$000
200			96:552\$000
<b>COMPANHIA DE CORNETEIROS E TAMBORES</b>			
150	Corneteiros e tambores . . . . . a	324\$000	48:600\$000
<b>COMPANHIA DE MARINHEIROS</b>			
50	Primeiros-sargentos. . . . . a	1:080\$000	54:000\$000
120	Segundos-sargentos . . . . . a	864\$000	103:680\$000
400	Cabos . . . . . a	432\$000	172:800\$000
1.700	Marinheiros de 1. <sup>a</sup> classe. . . . . a	324\$000	550:800\$000
1.900	Marinheiros de 2. <sup>a</sup> classe. . . . . a	216\$000	410:400\$000
1.330	Grumetes. . . . . a	180\$000	239:400\$000
5.500			1.531:080\$000
<b>DIVERSAS GRATIFICAÇÕES</b>			
	Para pagamento de gratificações de: incumbencia, artilharia, torpedos, telegraphia, signaleria, diversas; de exemplar comportamento, de voluntario, de engajado, especialistas; de 10 e 15 % sobre soldo e gratificação, e de auxiliares especialistas . . . . .		1.056:825\$000
<b>INSTRUCÇÃO</b>			
1	Professor de gymnastica e esgrima de bayoneta e espada. . . . .		6:000\$000
1	Professor de musica que tambem serve ao Batalhão Naval. . . . .		6:000\$000
1	Professor de toques de corneta e de tambores, idem idem . . . . .		3:000\$000
1	Instructor de infantaria, idem idem . . . . .		3:600\$000
4			18:600\$000
<b>FOGUISTAS</b>			
<b>MARINHEIROS NACIONAES</b>			
8	Primeiros-sargentos. . . . . a	2:357\$500	18:860\$000
12	Segundos-sargentos. . . . . a	1:959\$000	23:508\$000
80	Cabos . . . . . a	1:344\$500	107:560\$000
300	de 1. <sup>a</sup> classe. . . . . a	1:044\$000	313:200\$000
380	de 2. <sup>a</sup> classe. . . . . a	800\$000	304:000\$000
720	de 3. <sup>a</sup> classe. . . . . a	666\$000	479:520\$000
1.500			1.246:648\$000
1.500	Foguistas contractados. . . . .		1.782:000\$000
	A transportar . . . . .		5.927:505\$000



**VERBA 7**

*Batalhão Naval*

NUMERO DO PESSOAL	NATUREZA DA DESPEZA	ORÇADA PARA 1920		
<b>PESSOAL</b>				
<b>ESTADO MENOR</b>				
1	Brigada, sargento-ajudante . . . . .	1:440\$000		
1	Mestre de musica . . . . .	1:080\$000		
1	Contra-mestre . . . . .	864\$000		
10	Musicos de 1ª classe . . . . .	6:480\$000		
15	» » 2ª » . . . . .	6:480\$000		
15	» » 3ª » . . . . .	4:860\$000		
1	Corneteiro-mór . . . . .	864\$000		
1	Carcereiro, 1º sargento . . . . .	1:080\$000		
1	Piel de artilharia, 1º sargento . . . . .	1:080\$000	24:228\$000	
46				
<b>TAIFA</b>				
2	Cozinheiros, a 70\$ mensaes. . . . .	1:680\$000		
1	Cozinheiro para sub officiaes a 60\$ idem. . . . .	720\$000		
1	Dito para as praças a 100\$ idem . . . . .	1:200\$000		
1	Ajudante de cozinheiro para as praças, a 50\$ . . . . .	600\$000		
3	Dispenseiros, sendo 2 a 60\$ e 1 a 45\$ idem . . . . .	1:980\$000		
16	Criados, sendo 8 a 45\$ e 8 a 35\$, idem . . . . .	7:680\$000	13:860\$000	
24				
<b>QUATRO COMPANHIAS DE FUZILEIROS</b>				
4	1os Sargentos . . . . .	4:320\$000		
20	2os » . . . . .	17:280\$000		
48	Cabos . . . . .	20:736\$000		
16	Corneteiros . . . . .	5:184\$000		
12	Tambores . . . . .	3:888\$000		
400	Soldados . . . . .	86:400\$000	137:808\$000	
500				
<b>DUAS COMPANHIAS DE ARTILHEIROS</b>				
2	1os Sargentos. . . . .	2:160\$000		
10	2os » . . . . .	8:640\$000		
24	Cabos . . . . .	10:368\$000		
8	Corneteiros . . . . .	2:592\$000		
6	Tambores. . . . .	1:944\$000		
204	Soldados . . . . .	44:064\$000	69:768\$000	
254				
<b>DIVERSAS QUOTAS</b>				
	Para confecção das peças de fardamento. . . . .	30:000\$000		
	Gratificações regulamentares ás praças. . . . .	128:702\$700	158:702\$700	404:366\$700
<b>MATERIAL</b>				
	Fardamento (materia prima) . . . . .		250:000\$000	
	Instrumentos de musica e concertos dos mesmos. . . . .		4:000\$000	
	Impressões e encadernações. . . . .		300\$000	
	Expediente . . . . .		1:500\$000	255:800\$000
				660:166\$700



**VERBA 8**

*Arsenaes*

NUMERO DO PESSOAL	NATUREZA DA DESPEZA	ORÇADA PARA 1920		
<b>PESSOAL</b>				
RIO DE JANEIRO				
ARSENAL DE 1. <sup>a</sup> CATEGORIA				
SECRETARIA				
1	Secretario. . . . .	Venc. . . . .	9:360\$000	
2	Officiaes . . . . .	» a 3:600\$000	7:200\$000	
2	Amanuenses . . . . .	» » 2:400\$000	4:800\$000	
1	1º Continuo . . . . .	» » . . . . .	2:400\$000	
1	2º Continuo . . . . .	» » . . . . .	1:800\$000	
1	Servente. . . . .	» » . . . . .	1:200\$000	26:760\$000
<b>DIRECTORIAS</b>				
DE CONSTRUÇÃO NAVAL, DE MACHINAS, DE ELECTRICIDADE E DE OBRAS HYDRAULICAS				
6	Desenhistas . . . . .	Ord. 2:000\$000 Grat. 1:000\$000	3:000\$000	18:000\$000
4	Amanuenses. . . . .	Venc. a . . . . .	2:400\$000	9:600\$000
8	Escreventes . . . . .	» » . . . . .	1:800\$000	14:400\$000
4	Serventes . . . . .	» » . . . . .	1:200\$000	4:800\$000
1	Amanuense pelo encargo da escripturação dos diques » » . . . . .			600\$000
				47:400\$000
<b>MESTRANÇA DAS OFFICINAS</b>				
4	Mestres geraes . . . . .	Ord. 4:000\$000 Grat. 2:000\$000	6:000\$000	24:000\$000
8	Contra-mestres . . . . .	Ord. 3:200\$000 Grat. 1:600\$000	4:800\$000	38:400\$000
				62:400\$000
<b>PESSOAL ARTISTICO</b>				
<i>(Em 300 dias uteis)</i>				
<b>DIRECTORIAS</b>				
DE CONSTRUÇÃO NAVAL				
30	Operarios de 1. <sup>a</sup> classe . . . . .	Jornal a 6\$000 Grat. » 3\$000	81:000\$000	
40	Ditos de 2. <sup>a</sup> classe . . . . .	Jornal a 5\$334 Grat. » 2\$666	96:000\$000	
50	Ditos de 3. <sup>a</sup> classe . . . . .	Jornal a 4\$667 Grat. » 2\$333	105:000\$000	
50	Ditos de 4. <sup>a</sup> classe . . . . .	Jornal a 4\$000 Grat. » 2\$000	90:000\$000	
50	Ditos de 5. <sup>a</sup> classe . . . . .	Jornal a 3\$334 Grat. » 1\$666	75:000\$000	
30	Aprendizes de 1. <sup>a</sup> classe. . . . .	Grat. a 3\$000	27:000\$000	
30	Ditos de 2. <sup>a</sup> classe . . . . .	Grat. » 2\$000	18:000\$000	
20	Serventes . . . . .	Grat. » 4\$500	27:000\$000	519:000\$000
	A transportar . . . . .		519:000\$000	136:560\$000

NUMERO DO PESSOAL	NATUREZA DA DESPEZA	ORÇADA PARA 1920		
	Transporte. . . . .		519:000\$000	136:560\$000
	DE MACHINAS			
40	Operarios de 1ª classe . . . . .	Jornal a 6\$000 Grat. » 3\$000	108:000\$000	
50	Ditos de 2ª classe . . . . .	Jornal a 5\$334 Grat. » 2\$666	120:000\$000	
80	Ditos de 3ª classe . . . . .	Jornal a 4\$667 Grat. » 2\$333	168:000\$000	
80	Ditos de 4ª classe . . . . .	Jornal a 4\$000 Grat. » 2\$000	144:000\$000	
80	Ditos de 5ª classe . . . . .	Jornal a 3\$334 Grat. » 1\$666	120:000\$000	
30	Aprendizes de 1ª classe . . . . .	Grat. a 3\$000	27:000\$000	
30	Ditos de 2ª classe . . . . .	Grat. » 2\$000	18:000\$000	
15	Serventes . . . . .	Grat. » 4\$500	20:250\$000	725:250\$000
	DE ELECTRICIDADE			
20	Operarios de 1ª classe (sendo 10 contractados)	Jornal a 6\$000 Grat. » 3\$000	54:000\$000	
10	Ditos de 2ª classe . . . . .	Jornal a 5\$334 Grat. » 2\$666	24:000\$000	
10	Ditos de 3ª classe . . . . .	Jornal a 4\$667 Grat. » 2\$333	21:000\$000	
10	Ditos de 4ª classe . . . . .	Jornal a 4\$000 Grat. » 2\$000	18:000\$000	
10	Ditos de 5ª classe . . . . .	Jornal a 3\$334 Grat. » 1\$666	15:000\$000	
14	Aprendizes de 1ª classe. . . . .	Grat. a 3\$000	12:600\$000	
14	Ditos de 2ª classe . . . . .	Grat. » 2\$000	8:400\$000	
8	Serventes . . . . .	Grat. » 4\$500	10:800\$000	163:800\$000
	DE OBRAS HYDRAULICAS			
10	Operarios de 1ª classe . . . . .	Jornal a 6\$000 Grat. » 3\$000	27:000\$000	
10	Ditos de 2ª classe . . . . .	Jornal a 5\$334 Grat. » 2\$666	24:000\$000	
15	Ditos de 3ª classe . . . . .	Jornal a 4\$667 Grat. » 2\$333	31:500\$000	
15	Serventes . . . . .	Grat. a 4\$500	20:250\$000	102:750\$000
	USINA ELECTRICA, DIQUES, BOMBAS E MORTONAS			
1	Machinista electricista . . . . .	a	4:320\$000	4:320\$000
3	Ajudantes. . . . .	a	2:600\$000	7:800\$000
15	Foguistas . . . . .	a	1:800\$000	27:000\$000
4	Guardas . . . . .	Ord. 1:240\$000 Grat. 620\$000	1:860\$000	7:440\$000
6	Serventes . . . . .	Grat. a	1:800\$000	10:800\$000
	A transportar . . . . .			57:360\$000
				1.704:720\$000

NUMERO DO PESSOAL	NATUREZA DA DESPEZA	ORÇADA PARA 1920	
	Transporte. . . . .		1.704:720\$000
	<b>PATROMORIA</b>		
1	Escrevente . . . . .		1:800\$000
	<b>SERVIÇO MARITIMO DO ARSENAL</b>		
19	Patrões . . . . . Venc <sup>to</sup> .	4:320\$000	82:080\$000
30	Machinistas . . . . . »	4:320\$000	129:600\$000
40	Foguistas . . . . . »	2:880\$000	115:200\$000
30	Remadores de 1ª classe . . . . . »	1:800\$000	54:000\$000
30	Ditos de 2ª classe . . . . . »	1:440\$000	43:200\$000
70	Ditos de 3ª classe . . . . . »	1:200\$000	84:000\$000
3	Cozinheiros . . . . . »	720\$000	2:160\$000
3	Serventes . . . . . »	1:200\$000	3:600\$000
2	Criados . . . . . »	540\$000	1:080\$000
227	<b>PESSOAL EXTRAORDINARIO DA PATROMORIA DO RIO DE JANEIRO</b>		
20	Machinistas. . . . . Venc <sup>to</sup> . 216\$666	2:600\$000	52:000\$000
10	Patrões . . . . . » 216\$666	2:600\$000	28:000\$000
30	Foguistas . . . . . » 150\$000	1:800\$000	54:000\$000
50	Remadores . . . . . » 75\$000	900\$000	45:000\$000
	<b>DIQUE FLUCTUANTE</b>		
9	Machinistas. . . . . Venc <sup>to</sup> . 216\$666	2:600\$000	23:400\$000
15	Foguistas. . . . . » 150\$000	1:800\$000	27:000\$000
134	<b>DIVERSOS EMPREGADOS</b>		
4	Apontadores . . . . . Ord. 2:800\$000 Grat. 1:400\$000	4:200\$000	16:800\$000
1	Servente do elevador do ministerio . . . . .		1:800\$000
2	Porteiros . . . . . » a	2:760\$000	5:520\$000
10	Serventes . . . . . »	1:560\$000	15:600\$000
1	Bombeiro. . . . .		2:160\$000
	<b>POLICIA DO ARSENAL</b>		
10	Guardas de policia. . . . . Ord. 1:448\$000 Grat. 724\$000		21:720\$000
	<b>Aviação</b> (Em 300 dias uteis)		
	<b>PESSOAL ARTISTICO</b>		
1	Operario marceneiro . . . . . Diaria 8\$000		2:400\$000
1	» » . . . . . » 6\$000		1:800\$000
1	Aprendiz . . . . . » 2\$000		600\$000
1	Pintor . . . . . » 4\$000		1:200\$000
2	Aprendizes . . . . . » 2\$000		1:200\$000
	<b>OFFICINAS DE AZAS</b>		
1	Operario de costuras. . . . . Diaria 4\$000		1:200\$000
1	Aprendiz » » . . . . . » 2\$000		600\$000
	<b>ARSENAL DE 2ª CATEGORIA</b>		
	<b>Estado do Pará</b>		
	<b>SECRETARIA</b>		
1	Secretario . . . . . Vencimento 3:600\$000		
1	Official . . . . . » 3:000\$000		
1	Amanuense . . . . . » 1:800\$000		
1	Continuo . . . . . » 1:200\$000		9:600\$000
	<b>DIRECTORIA DE CONSTRUÇÃO NAVAL</b>		
1	Desenhista. . . . . Ord. e Grat. 2:400\$000		
1	Amanuense . . . . . » 1:800\$000		
1	Escrevente. . . . . » 1:200\$000		5:400\$000
	<b>A transportar . . . . .</b>		15:000\$000
			<b>2.521:440\$000</b>

NUMERO DO PESSOAL	NATUREZA DA DESPEZA	ORÇADA PARA 1920		
	Transporte . . . . .		15:000\$000	2.521:440\$000
	<b>DIRECTORIA DE MACHINAS E ELECTRICIDADE</b>			
1	Desenhista . . . . .	2:400\$000		
1	Amanuense . . . . .	1:800\$000		
1	Escrevente . . . . .	1:200\$000	5:400\$000	
	<b>MESTRANÇA DAS OFFICINAS</b>			
1	Mestre geral . . . . .	Ord. e Grat. 3:600\$000		
2	Contra-mestres. . . . .	a 3:000\$000 6:000\$000	9:600\$000	
	<b>PESSOAL ARTISTICO</b> (Em 300 dias uteis)			
	<b>DIRECTORIA DE CONSTRUÇÃO NAVAL</b>			
3	Operarios de 1ª classe . . . . .	Jornal a 4\$400 Grat. a 2\$200	5:940\$000	
5	Ditos de 2ª classe . . . . .	Jornal a 3\$734 Grat. a 1\$866	8:400\$000	
5	Ditos de 3ª classe . . . . .	Jornal a 3\$067 Grat. a 1\$533	6:900\$000	
10	Ditos de 4ª classe . . . . .	Jornal a 2\$400 Grat. a 1\$200	10:800\$000	
10	Ditos de 5ª classe . . . . .	Jornal a 1\$734 Grat. a \$866	7:800\$000	
5	Aprendizes de 1ª classe. . . . .	Grat. a 1\$600	2:400\$000	
5	Ditos de 2ª classe . . . . .	Grat. a \$800	1:200\$000	
5	Serventes . . . . .	Grat. a 2\$500	3:750\$000	47:190\$000
	<b>DIRECTORIA DE MACHINAS E ELECTRICIDADE</b>			
5	Operarios de 1ª classe . . . . .	Jornal a 4\$400 Grat. a 2\$200	9:900\$000	
5	Ditos de 2ª classe . . . . .	Jornal a 3\$734 Grat. a 1\$866	8:400\$000	
5	Ditos de 3ª classe . . . . .	Jornal a 3\$067 Grat. a 1\$533	6:900\$000	
10	Ditos de 4ª classe . . . . .	Jornal a 2\$400 Grat. a 1\$200	10:800\$000	
10	Ditos de 5ª classe . . . . .	Jornal a 1\$734 Grat. a \$866	7:800\$000	
5	Aprendizes de 1ª classe . . . . .	Grat. a 1\$600	2:400\$000	
5	Ditos de 2ª classe . . . . .	Grat. a \$800	1:200\$000	
5	Serventes . . . . .	Grat. a 2\$500	3:750\$000	51:150\$000
	<b>SERVIÇO MARITIMO</b>			
2	Patrões. . . . .			
4	Remadores de 1ª classe . . . . .	Venc. a 240\$000	5:760\$000	
4	Ditos de 2ª classe. . . . .	> > 90\$000	4:320\$000	
4	Ditos de 3ª classe. . . . .	> > 80\$000	3:840\$000	
2	Machinistas . . . . .	> > 70\$000	3:360\$000	
4	Foguistas . . . . .	> > 240\$000	5:760\$000	
		> > 150\$000	7:200\$000	
20	A transportar.....		30:240\$000	
			158:580\$000	2.521:440\$000

NUMERO DO PESSOAL	NATUREZA DA DESPEZA	ORÇADA PARA 1920		
	Transporte . . . . .		158:580\$000	2.521:440\$000
	<b>DIVERSOS EMPREGADOS</b>			
1	Apontador . . . . . Vencimento	2:000\$000		
1	Porteiro . . . . . »	1:200\$000		
1	Bombeiro . . . . . »	800\$000		
1	Escrevente, que serve junto ao mestre-geral. . . . . »	600\$000	4:600\$000	
	<b>POLICIA DO ARSENAL</b>			
4	Guardas . . . . . Vencimento	1:200\$000	4:800\$000	167:980\$000
	<b>Estado de Matto Grosso</b>			
	<b>SECRETARIA</b>			
1	Secretario . . . . . Vencimento	3:600\$000		
1	Official . . . . . »	3:000\$000		
1	Amanuense . . . . . »	1:800\$000		
1	Continuo. . . . . »	1:200\$000	9:600\$000	
	<b>DIRECTORIA DE CONSTRUCCÃO NAVAL</b>			
1	Desenhista . . . . . Vencimento	2:400\$000		
1	Amanuense . . . . . »	1:800\$000		
1	Escrevente . . . . . »	1:200\$000	5:400\$000	
	<b>DIRECTORIA DE MACHINAS E ELECTRICIDADE</b>			
1	Desenhista . . . . . Vencimento	2:400\$000		
1	Amanuense . . . . . »	1:800\$000		
1	Escrevente . . . . . »	1:200\$000	5:400\$000	
	<b>MESTRANÇA DAS OFFICINAS</b>			
1	Mestre-geral . . . . . Vencimento	3:600\$000		
2	Contra-mestres . . . . . »	6:000\$000	9:600\$000	
	<b>PESSOAL ARTISTICO</b>			
	(Em 300 dias uteis)			
	<b>DIRECTORIA DE CONSTRUCCÃO NAVAL</b>			
3	Operarios de 1ª classe . . . . . Jornal a 4\$400 Grat. » 2\$200	5:940\$000		
5	Ditos de 2ª classe . . . . . Jornal a 3\$734 Grat. » 1\$866	8:400\$000		
5	Ditos de 3ª classe . . . . . Jornal a 3\$067 Grat. » 1\$533	6:900\$000		
10	Ditos de 4ª classe. . . . . Jornal a 2\$400 Grat. » 1\$200	10:800\$000		
10	Ditos de 5ª classe . . . . . Jornal a 1\$734 Grat. » \$866	7:800\$000		
5	Aprendizes de 1ª classe . . . . . Grat. a 1\$600	2:400\$000		
5	Ditos de 2ª classe . . . . . Grat. » \$800	1:200\$000		
5	Serventes . . . . . Grat. » 2\$500	3:750\$000	47:190\$000	
	A transportar . . . . .		77:190\$000	2.689:420\$000

NUMERO DO PESSOAL	NATUREZA DA DESPEZA	ORÇADA PARA 1920	
	Transporte . . . . .		77:190\$000 2.689:420\$000
	<b>DIRECTORIA DE MACHINAS E ELECTRICIDADE</b>		
5	Operarios de 1ª classe. . . . . Jornal a 4\$400 Grat. » 2\$200	9:900\$000	
5	Ditos de 2ª classe. . . . . Jornal a 3\$734 Grat. » 1\$866	8:400\$000	
5	Operarios de 3ª classe . . . . . Jornal a 3\$067 Grat. » 1\$533	6:900\$000	
10	Ditos de 4ª classe . . . . . Jornal a 2\$400 Grat. » 1\$200	10:800\$000	
10	Ditos de 5ª classe. . . . . Jornal a 1\$734 Grat. » \$866	7:800\$000	
5	Aprendizes de 1ª classe. . . . . Grat. a 1\$600	2:400\$000	
5	Ditos de 2ª classe . . . . . Grat. » \$800	1:200\$000	
5	Serventes . . . . . Grat. » 2\$500	3:750\$000	51:150\$000
	<b>SERVIÇO MARITIMO</b>		
2	Patrões . . . . . Venc <sup>to</sup> . a 240\$000	5:760\$000	
4	Remadores de 1ª classe . . . . . » » 90\$000	4:320\$000	
4	Ditos de 2ª classe . . . . . » » 80\$000	3:840\$000	
4	Ditos de 3ª classe . . . . . » » 70\$000	3:360\$000	
2	Machinistas . . . . . » » 240\$000	5:760\$000	
4	Foguistas . . . . . » » 150\$000	7:200\$000	30:240\$000
	<b>DIVERSOS EMPREGADOS</b>		
1	Apontador. . . . . Vencimento	2:000\$000	
1	Porteiro . . . . . »	1:200\$000	
1	Bombeiro. . . . . »	800\$000	
1	Escrevente que serve junto ao mestre-geral . . . . . »	600\$000	4:600\$000
	<b>POLICIA DO ARSENAL</b>		
4	Guardas . . . . . Venc <sup>to</sup> . a 1:200\$000	4:800\$000	167:980\$000
	<b>DIVERSAS QUOTAS</b>		
	Para 4 telephonistas que servem de telegraphistas, a 2:100\$000. . . . .	8:400\$000	
	Para attender ao pagamento dos operarios pensionistas dos extinc- tos arsenaes de Pernambuco e Bahia . . . . .	38:576\$687	
	Para pagamento das gratificações addicionaes a que têm direito os operarios pelo tempo de serviço. . . . .	66:928\$000	113:904\$687
	<b>MATERIAL</b>		2.971:304\$687
	<b>ARSENAL DO RIO DE JANEIRO</b>		
	Impressões, publicações e encadernações . . . . .	1:000\$000	
	Expediente. . . . .	6:000\$000	
	Asseio de casa e despezas miudas . . . . .	700\$000	
	Luz e utensilios . . . . .	25:000\$000	32:700\$000
	<b>ARSENAL DO PARÁ E MATTO GROSSO</b>		
	Impressões, publicações e encadernações . . . . .	1:000\$000	
	Expediente . . . . .	4:000\$000	
	Luz e utensilios . . . . .	8:800\$000	13:800\$000
			46:500\$000
			3.017:804\$687

**VERBA 9**

*Inspectoria de Portos e Costas*

NUMERO DO PESSOAL	NATUREZA DA DESPEZA	ORÇADA PARA 1920	
<b>PESSOAL</b>			
<b>Rio de Janeiro</b>			
1	Amanuense . . . . .	3:600\$000	
2	Encarregados de diligencias a 3:000\$000 . . . . .	6:000\$000	
2	Patrões a 5\$000 em 366 dias . . . . .	3:660\$000	
2	Machinistas, soldo a 800\$ e grat. a 1:800\$000 . . . . .	5:200\$000	
2	Foguistas a 90\$000 por mez . . . . .	2:160\$000	
2	Carvoeiros a 50\$000 idem. . . . .	1:200\$000	
12	Primeiros marinheiros, a 150\$ idem. . . . .	21:600\$000	
12	Segundos marinheiros a 120\$ idem. . . . .	17:280\$000	
1	Cozinheiro a 60\$000 idem. . . . .	720\$000	
1	Mestre, pratico do porto. . . . .	3:000\$000	64:420\$000
<b>1ª CLASSE</b>			
<b>DELEGACIA EM SÃO JOÃO DA BARRA</b>			
1	Amanuense da Delegacia e Praticagem . . . . .	1:080\$000	
1	Patrão a 90\$ por mez . . . . .	1:080\$000	
6	Remadores a 60\$ idem. . . . .	4:320\$000	6:480\$000
<b>PRATICAGEM DA BARRA</b>			
1	Pratico-mór a 100\$ mensacs de gratificação. . . . .	1:200\$000	
1	Sota-patrão, a 70\$ idem. idem. . . . .	840\$000	
10	Remadores a 60\$ idem. . . . .	7:200\$000	
1	Atalaiador a 50\$ idem. . . . .	600\$000	9:840\$000
<b>CAPITANIAS DE 1.ª CLASSE</b>			
<b>Pará</b>			
1	Secretario . . . . .	Ord. 1:466\$666 Grat. 733\$334	2:200\$000
1	Encarregado de diligencias a 2\$ em 366 dias . . . . .	732\$000	
<b>SOCCORRO E MAIS SERVIÇOS</b>			
1	Patrão a 45\$000 por mez. . . . .	540\$000	
6	Remadores a 40\$000 idem. . . . .	2:880\$000	
<b>AGENCIA EM VIZEU</b>			
1	Agente á . . . . .	por anno	1:095\$000
<b>AGENCIA EM SANTAREM</b>			
1	Agente á . . . . .	por anno	1:095\$000
<b>Pernambuco</b>			
1	Secretario. . . . .	Ord. 1:466\$666 Grat. 733\$334	2:200\$000
1	Encarregado de diligencias a 2\$000 em 366 dias . . . . .	732\$000	
<b>SOCCORRO E MAIS SERVIÇOS</b>			
1	Patrão a 45\$000 por mez. . . . .	540\$000	
16	Remadores a 40\$000 idem. . . . .	7:680\$000	11:152\$000
<b>Bahia</b>			
1	Secretario. . . . .	Ord. 1:466\$666 Grat. 733\$334	2:200\$000
1	Encarregado de diligencias a 2\$000 em 366 dias. . . . .	732\$000	
		<b>A transportar . . . . .</b>	<b>2:932\$000</b>
			<b>100:434\$000</b>

NUMERO DO PESSOAL	NATUREZA DA DESPEZA	ORÇADA PARA 1920	
	Transporte. . . . .	2:932\$000	100:434\$000
	SOCCORRO E MAIS SERVIÇOS		
2	Patrões a 4:320\$000 por anno. . . . .	8:640\$000	
16	Remadores a 1:100\$000 idem. . . . .	17:600\$000	
	LANCHA A VAPOR		
1	Machinista . . . . .	4:320\$000	
1	Foguista . . . . .	2:880\$000	
	AGENCIAS		
	Ilhéos		
1	Agente . . . . . por anno	1:095\$000	
	Caravellas		
1	Agente . . . . . por anno	1:095\$000	
	Cannavieiras		
1	Agente . . . . . por anno	1:095\$000	
	Cachoeira		
1	Agente . . . . . por anno	1:095\$000	
	Joazeiro		
1	Agente . . . . . por anno	1:095\$000	
	Belmonte		
1	Agente . . . . . por anno	1:095\$000	42:942\$000
	Rio Grande do Sul		
1	Encarregado de diligencias a 2\$ em 366 dias. . . . .	732\$000	
	Delegacia de Porto Alegre		
1	Amanuense . . . . . por anno	1:200\$000	
1	Patrão a 45\$ por mez . . . . .	540\$000	
4	Remadores a 40\$ idem. . . . .	1:920\$000	
	Delegacia em Pelotas		
1	Amanuense . . . . . por anno	900\$000	
4	Remadores a 40\$ por mez . . . . .	1:920\$000	
	Gratificação de 5\$ por mez ao remador que serve de patrão . . . . .	60\$000	
	SOCCORRO E MAIS SERVIÇOS		
2	Patrões a 45\$000 por mez . . . . .	1:080\$000	
16	Remadores a 40\$ idem. . . . .	7:680\$000	
	PRATICAGEM DA BARRA		
3	1. <sup>os</sup> praticos, servindo um de pratico-mór, a 212\$500 por mez . . . . .	7:650\$000	
2	Vigias a 150\$ idem . . . . .	3:600\$000	
1	Carpinteiro a 150\$ idem . . . . .	1:800\$000	
2	Patrões a 150\$ idem. . . . .	3:600\$000	
12	1. <sup>os</sup> marinheiros a 100\$ idem . . . . .	14:400\$000	
	AGENCIAS		
	Jaguarão		
1	Agente. . . . . por anno	1:095\$000	
	Uruguayana		
1	Agente. . . . . por anno	1:095\$000	49:272\$000
	Amazonas		
1	Encarregado das diligencias a 2\$ em 366 dias. . . . .	732\$000	
	SOCCORRO E MAIS SERVIÇOS		
1	Patrão a 45\$ mensaes . . . . .	540\$000	
6	Remadores a 40\$ idem. . . . .	2:880\$000	
	A transportar . . . . .	4:152\$000	192:648\$000



NUMERO DO PESSOAL	NATUREZA DA DESPEZA	ORÇADA PARA 1920	
	Transporte. . . . .	4:152\$000	192:648\$000
	<b>AGENCIAS</b>		
	<b>Capacete</b>		
1	Agente . . . . . por anno	1:095\$000	
	<b>Itacotiára</b>		
1	Agente. . . . . por anno	1:095\$000	6:342\$000
	<b>Territorio do Acre</b>		
1	Secretario . . . . . por anno	1:800\$000	
1	Encarregado de diligencias. . . . . por anno	1:500\$000	
1	Patrão. . . . . por anno	1:020\$000	
4	Remadores a 960\$ por anno . . . . .	3:840\$000	8:160\$000
	<b>Maranhão</b>		
1	Encarregado de diligencias a 2\$000 em 366 dias. . . . .	732\$000	
	<b>SOCCORRO E MAIS SERVIÇOS</b>		
2	Patrões a 45\$000 mensaes. . . . .	1:080\$000	
8	Remadores a 40\$000 idem. . . . .	3:840\$000	
	<b>AGENCIAS</b>		
	<b>Rosario</b>		
1	Agente . . . . . por anno	1:095\$000	
	<b>Cururupú</b>		
1	Agente . . . . . por anno	1:095\$000	7:842\$000
	<b>Santa Catharina</b>		
1	Secretario. . . . . Ord. 1:000\$000 Grat. 500\$000	1:500\$000	
1	Encarregado de diligencias a 2\$000 em 366 dias . . . . .	732\$000	
	<b>SOCCORRO E MAIS SERVIÇOS</b>		
1	Patrão a 45\$ por mez. . . . .	540\$000	
10	Remadores a 40\$ idem. . . . .	4:800\$000	
	<b>LANCHA A VAPOR</b>		
1	Machinista, soldo e gratificação. . . . . por anno	2:600\$000	
1	Foguista. . . . . por anno	720\$000	
	<b>Delegacia em São Francisco</b>		
1	Delegado. . . . . \$		
1	Amanuense . . . . . por anno	1:080\$000	
1	Patrão á 45\$000 por mez. . . . .	540\$000	
6	Remadores á 40\$000 idem . . . . .	2:880\$000	
	<b>AGENCIAS</b>		
	<b>Itajahy</b>		
1	Agente . . . . . por anno	1:095\$000	
	<b>Laguna</b>		
1	Agente . . . . . por anno	1:095\$000	17:582\$000
	<b>Espirito Santo</b>		
1	Encarregado de diligencias a 2\$000, em 366 dias. . . . .	732\$000	
	<b>SOCCORRO E MAIS SERVIÇOS</b>		
1	Patrão a 45\$000 mensaes. . . . .	540\$000	
8	Remadores a 40\$000 idem. . . . .	3:840\$000	
	A transportar. . . . .	5:112\$000	232:574\$000

NUMERO DO PESSOAL	NATUREZA DA DESPEZA	ORÇADA PARA 1920	
	Transporte. . . . .	5:112\$000	232:574\$000
	<b>AGENCIAS</b>		
	<b>São Matheus</b>		
1	Agente. . . . . por anno	1:095\$000	
	<b>Guarapary</b>		
1	Agente. . . . . pro anno	1:095\$000	
	<b>Benevente</b>		
1	Agente. . . . . por anno	1:095\$000	8:397\$000
	<b>Paraná</b>		
1	Secretario . . . . . Ord. 1:000\$000 Grat. 500\$000	1:500\$000	
1	Encarregado de diligencias a 2\$000 em 366 dias. . . . . SOCCORRO E MAIS SERVIÇOS	732\$000	
1	Patrão a 45\$000 mensaes. . . . .	540\$000	
8	Remadores a 40\$000 idem. . . . .	3:840\$000	
	<b>Agencia em Antonina</b>		
1	Agente. . . . . por anno	1:095\$000	7:707\$000
	<b>Matto Grosso</b>		
1	Encarregado de diligencias a 2\$000 em 366 dias. . . . . SOCCORRO E MAIS SERVIÇOS	732\$000	
1	Patrão a 45\$000 mensaes. . . . .	540\$000	
6	Remadores a 40\$000 idem. . . . .	2:880\$000	
	<b>AGENCIAS</b>		
	<b>Cuyabá</b>		
1	Agente. . . . . por anno	1:095\$000	
	<b>Porto Murtinho</b>		
1	Agente. . . . . por anno	1:095\$000	
	<b>São Luiz de Cáceres</b>		
1	Agente. . . . . por anno	1:095\$000	7:437\$000
	<b>Piauhy</b>		
4	Secretario . . . . . Ord. 1:000\$000 Grat. 500\$000	1:500\$000	
1	Encarregado de diligencias a 2\$000 em 366 dias. . . . . SOCCORRO E MAIS SERVIÇOS	732\$000	
1	Patrão a 45\$000 mensaes. . . . .	540\$000	
4	Remadores a 40\$000 idem. . . . .	1:920\$000	
	<b>Agencia em Therezeina</b>		
1	Agente. . . . . por anno	1:095\$000	5:787\$000
	<b>Ceará</b>		
1	Secretario . . . . . Ord. 1:000\$000 Grat. 500\$000	1:500\$000	
1	Encarregado de diligencias a 2\$000 em 366 dias. . . . . SOCCORRO E MAIS SERVIÇOS	732\$000	
1	Patrão a 45\$000 mensaes. . . . .	540\$000	
8	Remadores a 40\$000 idem. . . . .	3:840\$000	6:612\$000
	<b>Rio Grande do Norte</b>		
1	Secretario . . . . . Ord. 1:000\$000 Grat. 500\$000	1:500\$000	
1	Encarregado das diligencias a 2\$000 em 366 dias. . . . .	732\$000	
	<b>A transportar</b>		
		2:232\$000	268:514\$000

NUMERO DO PESSOAL	NATUREZA DA DESPEZA	ORÇADA PARA 1920	
	Transporte. . . . .	2:232\$000	268:514\$000
	SOCCORRO E MAIS SERVIÇOS		
1	Patrão a 45\$000 mensaes . . . . .	540\$000	
8	Remadores a 40\$000 idem . . . . .	3:840\$000	
	<b>Agencias de Macáu</b>		
1	Agente . . . . . por anno	1:095\$000	
	<b>Agencia de Areia Branca</b>		
1	Agente . . . . . por anno	1:095\$000	8:802\$000
	<b>Parahyba</b>		
1	Secretario. . . . . Ord. 1:000\$000 Grat. 500\$000	1:500\$000	
1	Encarregado das diligencias a 2\$000 em 366 dias . . . . .	732\$000	
	SOCCORRO E MAIS SERVIÇOS		
1	Patrão a 45\$000 mensaes . . . . .	540\$000	
8	Remadores a 40\$000 idem. . . . .	3:840\$000	
	LANCHA A VAPOR		
1	Patrão da lancha a vapor . . . . .	2:600\$000	9:212\$000
	<b>Alagôas</b>		
1	Encarregado das diligencias a 2\$000 em 366 dias . . . . .	732\$000	
	SOCCORRO E MAIS SERVIÇOS		
1	Patrão a 45\$000 mensaes. . . . .	540\$000	
10	Remadores a 40\$000 idem. . . . .	4:800\$000	
	<b>Agencia de Penedo</b>		
1	Agente . . . . . por anno	1:095\$000	7:167\$000
	<b>Sergipe</b>		
1	Secretario. . . . . Ord. 1:000\$000 Grat. 500\$000	1:500\$000	
1	Encarregado das diligencias a 2\$000 em 366 dias . . . . .	732\$000	
	SOCCORRO E MAIS SERVIÇOS		
1	Patrão a 45\$000 mensaes. . . . .	540\$000	
8	Remadores a 40\$000 idem . . . . .	3:840\$000	
	<b>Agencia em Villa Nova</b>		
1	Agente . . . . . por anno	1:095\$000	
	<b>Agencia em Estancia</b>		
1	Agente . . . . . por anno	1:095\$000	
	LANCHA A VAPOR		
1	Machinista, soldo e gratificação annuaes . . . . .	2:600\$000	
1	Foguista a 60\$000 mensaes . . . . .	720\$000	12:122\$000
	A transportar. . . . .		305:817\$000

NUMERO. DO PESSOAL	NATUREZA DA DESPEZA	ORÇADA PARA 1920
	Transporte . . . . .	305:817\$000
	<b>S. Paulo</b>	
1	Secretario. . . . . Ord. 1:466\$666 Grat. 733\$334	2:200\$000
1	Encarregado das diligencias a 2\$000 em 366 dias . . . . .	732\$000
	SOCCORRO E MAIS SERVIÇOS	
1	Patrão a 150\$000 mensaes . . . . .	1:800\$000
10	Remadores a 100\$000 idem. . . . .	12:000\$000
	<b>AGENCIAS</b>	
	<b>Cananéa</b>	
1	Agente . . . . . por anno	1:095\$000
	<b>São Sebastião</b>	
1	Agente . . . . . por anno	1:095\$000
	<b>SERVIÇO DE PRATICAGEM</b>	
2	Praticos de 1ª classe a 6:600\$000 annuaes . . . . .	13:200\$000
6	Ditos de 2ª classe a 4:200\$000 idem . . . . .	25:200\$000
8	Praticantes de praticos a 1:800\$000 idem . . . . .	14:400\$000
	Porcentagem de 20 % . . . . .	10:320\$000
1	Pratico da costa do Norte . . . . .	6:900\$000
	Para attender ao serviço de praticagem no Amazonas . . . . .	10:000\$000
	<b>REBOCADORES A SERVIÇO DAS CAPITANIAS</b>	
3	Patrões a 1:825\$000 por anno. . . . .	5:475\$000
3	Machinistas a 2:600\$000 idem. . . . .	7:800\$000
6	Foguistas a 720\$000 idem . . . . .	4:320\$000
10	Marinheiros a 600\$000 idem . . . . .	6:000\$000
3	Cozinheiros a 480\$000 idem . . . . .	1:440\$000
		25:035\$000
		429:794\$000

NUMERO DO PESSOAL	NATUREZA DA DESPEZA	ORÇADA PARA 1920		
	<b>MATERIAL</b>			
CAPITANIAS	ASSEIO DA CASA	IMPRESSÕES, ENCADERNAÇÕES E PUBLICAÇÕES	EXPEDIENTE	
Transporte do pessoal.....				429:794\$000
Rio de Janeiro { Delegacia..... { Capitania.....	100\$000	800\$000	1:000\$000	
	100\$000		500\$000	
	100\$000			
Rio de Janeiro { Agencia de..... { Angra dos Reis.....	100\$000			
	100\$000			
	100\$000			
Pará..... { Capitania.....	200\$000	560\$000	1:000\$000	
	100\$000			
	100\$000			
Pernambuco..... { Capitania.....	200\$000	560\$000	1:000\$000	
	100\$000			
Bahia..... { Capitania.....	200\$000	560\$000	1:000\$000	
	100\$000			
	100\$000			
	100\$000			
	100\$000			
	100\$000			
Rio Grande do Sul.. { Capitania.....	200\$000	630\$000	1:000\$000	
	100\$000	230\$000	400\$000	
	100\$000	230\$000	400\$000	
	100\$000			
	100\$000			
Amazonas..... { Capitania.....	200\$000	800\$000	1:000\$000	
	100\$000			
	100\$000			
Maranhão..... { Capitania.....	200\$000	560\$000	1:000\$000	
	100\$000			
	100\$000			
Santa Catharina..... { Capitania.....	200\$000	560\$000	1:000\$000	
	100\$000			
	100\$000			
Espirito Santo..... { Capitania.....	200\$000	560\$000	1:000\$000	
	100\$000			
	100\$000			
	100\$000			
Paraná..... { Capitania.....	200\$000	560\$000	300\$000	
	100\$000			
Matto Grosso..... { Capitania.....	200\$000	560\$000	300\$000	
	100\$000			
	100\$000			
	100\$000			
A transportar.....	5:100\$000	7:170\$000	10:900\$000	429:794\$000

NUMERO DO PESSOAL	NATUREZA DA DESPEZA	ORÇADA PARA 1920			
<b>MATERIAL</b>					
	CAPITANIAS	ASSEIO DA CASA	IMPRESSÕES, ENCADERNAÇÕES E PUBLICAÇÕES	EXPEDIENTE	
	Transporte.....	5:100\$000	7:170\$000	10:900\$000	429:794\$000
Acre.....	Capitania.....	200\$000	120\$000	200\$000	
Piauhý.....	Capitania.....	200\$000	560\$000	400\$000	
	Agencia de Therezina.....	100\$000			
Ceará.....	Capitania.....	200\$000	560\$000	400\$000	
Rio Grande do Norte	Capitania.....	200\$000	560\$000	300\$000	
	Agencia de Areia Branca.....	100\$000			
	Agencia de Macau.....	100\$000			
Parahyba.....	Capitania.....	200\$000	560\$000	300\$000	
Alagôas.....	Capitania.....	200\$000	560\$000	300\$000	
	Agencia de Penedo.....	100\$000			
Sergipe.....	Capitania.....	200\$000	560\$000	300\$000	
	Agencia de Villa Nova.....	100\$000			
	Agencia de Estancia.....	100\$000			
S. Paulo.....	Capitania.....	200\$000	560\$000	1:000\$000	
	Delegacia de Cananéa.....	100\$000			
	Para o soccorro naval do porto do Rio de Janeiro, (aquisição de embarcações, sobresalentes e concertos).....	7:400\$000	11:210\$000	14:100\$000	32:710\$000
	Para pagamento de alugueis de predios em que funcionam as Capitancias, Delegaçes e Agencias.....			12:000\$000	
				78:852\$000	90:852\$000
	Tctal.....				553:356\$000

VERBA 10

*Depositos Navaes*

NUMERO DO PESSOAL	NATUREZA DA DESPEZA	ORÇADA PARA 1920		
<b>PESSOAL</b>				
<b>Rio de Janeiro</b>				
1	Despachante . . . . .	Ord. 2:400\$000 Grat. 1:200\$000	3:600\$000	
30	Serventes a 5\$000 diarios em 366 dias . . . . .		54:900\$000	
12	Guardas de policia a 2:172\$000 . . . . .		26:064\$000	
1	Patrão das embarcações . . . . .		1:200\$000	
4	Remadores de 1ª. classe a 150\$000 mensaes . . . . .		7:200\$000	
6	Remadores de 2ª. classe a 120\$000 idem . . . . .		8:640\$000	
			101:604\$000	
	Quota para despesas de despachos das mercadorias que se destinam ao ministerio . . . . .		5:000\$000	106:604\$000
<i>( Deposito da Ilha do Bom Jesus )</i>				
1	Guarda a 6\$000 em 366 dias. . . . .		2:196\$000	
3	Remadores a 5\$000 idem. . . . .		5:490\$000	
4	Serventes a 5\$000 idem . . . . .		7:320\$000	15:006\$000
<b>Estado do Pará</b>				
3	Serventes a 2\$500 em 366 dias . . . . .			2:745\$000
<b>Estado de Matto Grosso</b>				
3	Serventes a 2\$500 em 366 dias. . . . .		2:745\$000	127:100\$000
<b>MATERIAL</b>				
<b>Rio de Janeiro</b>				
	Impressões, publicações e encadernações . . . . .		660\$000	
	Expediente. . . . .		1:000\$000	
	Asseio da casa e despesas miudas. . . . .		530\$000	2:190\$000
<b>Pará</b>				
	Impressões, publicações e encadernações . . . . .		160\$000	
	Expediente. . . . .		300\$000	
	Asseio da casa e despesas miudas . . . . .		100\$000	560\$000
<b>Matto Grosso</b>				
	Impressões, publicações e encadernações . . . . .		160\$000	
	Expediente. . . . .		300\$000	
	Asseio da casa e despesas miudas . . . . .		100\$000	560\$000
				3:310\$000
	Total. . . . .			130:410\$000

VERBA II

*Hospitales*

NUMERO DO PESSOAL	NATUREZA DA DESPEZA	ORÇADA PARA 1920	
<b>PESSOAL</b>			
RIO DE JANEIRO			
Hospital Central da Marinha			
1ª classe			
4	Praticos de pharmacia a 2:400\$000 annuaes . . . . .	9:600\$000	
4	Alumnos pensionistas a 600\$ . . . . .	2:400\$000	
3	Escreventes civis a 1:200\$000 annuaes . . . . .	3:600\$000	
2	Porteiros . . . . .	3:600\$000	
	} Ordenado a . . . 600\$000		
	} Gratificação a . 1:200\$000		
1	Continuo . . . . .	1:200\$000	
	} Ordenado a . . . 800\$000		
	} Gratificação a . 400\$000		
2	Cozinheiros a 1:800\$ . . . . .	3:600\$000	
2	Ajudantes de cozinha a 1:200\$ . . . . .	2:400\$000	
28	Serventes a 2\$ diarios, em 366 dias . . . . .	20:496\$000	46:896\$000
Laboratorio e Gabinete de Analyses			
2	Praticos a 1:920\$000 annuaes . . . . .	3:840\$000	
7	Serventes . . . . .	8:400\$000	11:840\$000
Sanatorio Naval em Friburgo			
1	Cozinheiro . . . . .	720\$000	
1	Ajudante de cozinha . . . . .	600\$000	
15	Serventes a 2\$ diarios, em 366 dias . . . . .	10:980\$000	12:300\$000
<b>Enfermarias</b>			
ESTADO DO PARA'			
2	Serventes a 2\$ em 366 dias . . . . .	1:464\$000	
1	Cozinheiro . . . . .	1:200\$000	2:664\$000
ESTADO DE MATTO GROSSO			
2	Serventes a 2\$ em 366 dias . . . . .	1:464\$000	
1	Cozinheiro . . . . .	1:200\$000	2:664\$000
DIVERSAS QUOTAS			
	Para o pessoal encarregado do corte e da confecção da roupa para os doentes . . . . .		1:000\$000
	Somma . . . . .		77:364\$000



MATERIAL

ORÇADA PARA O EXERCÍCIO DE 1920

PARA O HOSPITAL CENTRAL, ENFERMARIA DE COPACABANA, SANATORIO NAVAL EM FRIBURGO, ENFERMARIAS NOS ESTADOS E SERVIÇO TÉCNICO E ANALÍTICO DA ARMADA

	DESPESAS MIUDAS					LUZES	Medicamentos, aparelhos e utensílios diversos etc., etc., etc.	Expedientes, impressões, bilhetes.	Acquisição de instrumentos cirúrgicos, instrumentos de medicina e cirurgia e concreto, etc.	Transporte do pessoal	TOTAL
	A cargo do enfermeiro da farmácia.	A cargo do enfermeiro do laboratório e gabinete de análises.	A cargo do Chefe do Serviço Técnico e Analítico da Armada.	A cargo do enfermeiro do laboratório de copacabana.	A cargo do enfermeiro do laboratório de friburgo, pomar, jardins e enfermaria de copacabana.						
	5:000\$	1:000\$	1:200\$	600\$000	5:000\$000	5:000\$000	200:000\$000	2:300\$000	6:000\$000		77:364\$000
	5:000\$	1:000\$	1:200\$	600\$000	5:000\$000	5:000\$000	200:000\$000	2:300\$000	6:000\$000		332:900\$000
	5:000\$	1:000\$	1:200\$	600\$000	5:000\$000	5:000\$000	200:000\$000	2:300\$000	6:000\$000		410:264\$000

Transporte do pessoal  
MATERIAL...  
SOMMA.

VERBA 12

Superintendencia de Navegação

NUMERO DO PESSOAL	NATUREZA DA DESPEZA	ORÇADA PARA 1920	
<b>PESSOAL</b>			
<b>REPARTIÇÃO CENTRAL — SUPERINTENDENCIA</b>			
1	Continuo . . . . .	2:400\$000	
1	Servente . . . . .	1:800\$000	
2	Praticos . . . . . a 4:320\$	8:640\$000	
4	Patrões . . . . . » 4:320\$	17:280\$000	
7	Machinistas contractados » 4:320\$	30:240\$000	
10	Foguistas contractados » 1:800\$	18:000\$000	
8	Marinheiros de 1ª classe » 1:800\$	14:400\$000	
8	» de 2ª » » 1:440\$	11:520\$000	
8	» de 3ª » » 1:200\$	9:600\$000	
2	Motoristas . . . . . » 2:400\$	4:800\$000	
1	Paioleiro. . . . .	1:800\$000	
1	Servente do paiol. . . . .	1:200\$000	121:680\$000
<b>DIRECTORIA DE HYDROGRAPHIA</b>			
1	Desenhista de 1ª classe. . . . .	4:800\$000	
1	Dito de 2ª classe . . . . .	3:600\$000	
1	Operario para chronometros . . . . .	3:600\$000	
1	Aprendiz . . . . .	360\$000	
1	Operario para instrumentos . . . . .	3:600\$000	
1	Aprendiz . . . . .	360\$000	
1	Servente . . . . .	1:800\$000	18:120\$000
<b>DIRECTORIA DE PHAROES</b>			
1	Desenhista de 2ª classe . . . . .	3:600\$000	
1	Operario lampista . . . . .	3:600\$000	
3	Mecanicos . . . . . a 6:000\$000	18:000\$000	
1	Servente . . . . .	1:800\$000	27:000\$000
<b>1ª. Secção — 1º. Grupo</b>			
<b>ESTADO DO AMAZONAS</b>			
<b>Pharol da Correnteza</b>			
1	2º. pharoleiro. . . . .	3:000\$000	
1	3º. dito. . . . .	2:400\$000	5:400\$000
<b>ESTADO DO PARA'</b>			
<b>Pharol do Bailique</b>			
1	2º. Pharoleiro . . . . .	3:000\$000	
1	3º. dito . . . . .	2:400\$000	5:400\$000
<b>Pharol do Macapá</b>			
1	2º. pharoleiro . . . . .	3:000\$000	
1	3º. dito. . . . .	2:400\$000	5:400\$000
A transportar . . . . .			16:200\$000
			166:800\$000

NUMERO DO PESSOAL	NATUREZA DA DESPEZA	ORÇADA PARA 1920		
	Transporte. . . . .		16:200\$000	166:800\$000
	<b>Pharol do Machadinho</b>			
1	2º pharoleiro . . . . .	3:000\$000	5:400\$000	
1	3º dito . . . . .	2:400\$000		
	<b>Pharol do Simão Grande</b>			
1	2º pharoleiro . . . . .	3:000\$000	5:400\$000	
1	3º dito . . . . .	2:400\$000		
	<b>Pharol de Caeté</b>			
1	2º pharoleiro . . . . .	3:000\$000	5:400\$000	
1	3º dito . . . . .	2:400\$000		
	<b>Barca-pharol de Bragança</b>			
1	1º pharoleiro . . . . .	3:720\$000	22:680\$000	
1	2º dito . . . . .	3:000\$000		
2	3ºs ditos a . . . . . 2:400\$000	4:800\$000		
1	Mestre . . . . .	1:800\$000		
3	Marinheiros a . . . . . 1:200\$000	3:600\$000		
3	Ditos a . . . . . 960\$000	2:880\$000		
4	Ditos a . . . . . 720\$000	2:880\$000		
	<b>Pharol de Salinas</b>			
1	1º pharoleiro . . . . .	3:720\$000	11:520\$000	
1	2º dito . . . . .	3:000\$000		
2	3.ºs ditos . . . . . a 2:400\$000	4:800\$000		
	<b>Pharol de Soure</b>			
1	2º pharoleiro . . . . .	3:000\$000	5:400\$000	
1	3º dito . . . . .	2:400\$000		
	<b>Pharol de Joannes</b>			
1	2º pharoleiro . . . . .	3:000\$000	5:400\$000	
1	3º dito . . . . .	2:400\$000		
	<b>Pharol de Collares</b>			
1	2º pharoleiro . . . . .	3:000\$000	5:400\$000	
1	3º dito . . . . .	2:400\$000		
	<b>Pharol de Gurupy</b>			
1	1º pharoleiro . . . . .	3:720\$000	9:120\$000	
1	2º dito . . . . .	3:000\$000		
1	3º dito . . . . .	2:400\$000		
	A transportar . . . . .		91:920\$000	166:800\$000

NUMERO DO PESSOAL	NATUREZA DA DESPEZA	ORÇADA PARA 1920		
	Transporte . . . . .		91:920\$000	166:800\$000
	<b>Pharol do Chapéo Virado</b>			
1	2º pharoleiro . . . . .	3:000\$000		
1	3º dito . . . . .	2:400\$000	5:400\$000	
	<b>Pharol de Tutuoca</b>			
1	2º pharoleiro . . . . .	3:000\$000		
1	3º dito . . . . .	2:400\$000	5:400\$000	
	<b>Pharol de Cotijuba</b>			
1	2º pharoleiro . . . . .	3:000\$000		
1	3º dito . . . . .	2:400\$000	5:400\$000	
	<b>Pharol de Arrozal</b>			
1	2º pharoleiro . . . . .	3:000\$000		
1	3º dito . . . . .	2:400\$000	5:400\$000	
	<b>Pharol do Capim</b>			
1	2º pharoleiro . . . . .	3:000\$000		
1	3º dito . . . . .	2:400\$000	5:400\$000	
	<b>Pharol do Mandiuy</b>			
1	2º pharoleiro . . . . .	3:000\$000		
1	3º dito . . . . .	2:400\$000	5:400\$000	
	<b>Pharol do Buiussú</b>			
1	2º pharoleiro . . . . .	3:000\$000		
1	3º dito . . . . .	2:400\$000	5:400\$000	
	<b>Pharol do Cameleão</b>			
1	2º pharoleiro . . . . .	3:000\$000		
1	3º dito . . . . .	2:400\$000	5:400\$000	
	<b>Boias de luz e postes</b>			
1	3º pharoleiro . . . . .		2:400\$000	
	<b>ESTADO DO MARANHÃO</b>			
	<b>Pharol de S. João</b>			
1	1º pharoleiro . . . . .	3:720\$000		
1	2º dito . . . . .	3:000\$000		
1	3º dito . . . . .	2:400\$000	9:120\$000	
	A transportar . . . . .		146:640\$000	166:800\$000

NUMERO DO PESSOAL	NATUREZA DA DESPEZA	ORÇADA PARA 1920		
	Transporte . . . . .		146:640\$000	166:800\$000
	<b>Pharol de Itacolomy</b>			
1	1º pharoleiro . . . . .	3:720\$000		
1	2º dito . . . . .	3:000\$000		
2	3ºs. ditos. . . . . a 2:400\$000	4:800\$000	11:520\$000	
	<b>Pharol de Sant'Anna</b>			
1	1º pharoleiro . . . . .	3:720\$000		
1	2º dito . . . . .	3:000\$000		
2	3º ditos. . . . . a 2:400\$000	4:800\$000	11:520\$000	
	<b>Pharol de Alcantara</b>			
1	2º pharoleiro . . . . .	3:000\$000		
1	3º dito . . . . .	2:400\$000	5:400\$000	
	<b>Pharol de S. Marcos</b>			
1	1º pharoleiro . . . . .	3:720\$000		
1	2º dito . . . . .	3:000\$000		
1	3º dito . . . . .	2:400\$000	9:120\$000	
	<b>Pharol da Barra</b>			
1	2º pharoleiro . . . . .	3:000\$000		
1	3º dito . . . . .	2:400\$000	5:400\$000	
	<b>Pharol de Barreirinhos</b>			
1	1º pharoleiro . . . . .	3:720\$000		
1	2º dito . . . . .	3:000\$000		
1	3º dito . . . . .	2:400\$000	9:120\$000	
	<b>Boias de luz e postes</b>			
1	3º pharoleiro . . . . .		2:400\$000	
	<b>ESTADO DO PIAUHY</b>			
	<b>Pharol da Pedra de Sal</b>			
1	2º pharoleiro . . . . .	3:000\$000		
1	3º dito . . . . .	2:400\$000	5:400\$000	
	<b>Boias de luz e postes</b>			
1	3º pharoleiro . . . . .		2:400\$000	
	<b>ESTADO DO CEARA'</b>			
	<b>Pharol de Itapagé</b>			
1	2º pharoleiro . . . . .	3:000\$000		
1	3º dito . . . . .	2:400\$000	5:400\$000	
	<b>Pharol da Melancia</b>			
1	2º pharoleiro . . . . .	3:000\$000		
1	3º dito . . . . .	2:400\$000	5:400\$000	
	<b>Pharol de Camocim</b>			
1	2º pharoleiro . . . . .	3:000\$000		
1	3º dito . . . . .	2:400\$000	5:400\$000	
	A transportar . . . . .		225:120\$000	166:800\$000

NUMERO DO PESSOAL	NATUREZA DA DESPEZA	ORÇADA PARA 1920		
	Transporte . . . . .		225:120\$000	166:800\$000
	<b>Pharol de Mucuripe</b>			
1	2º pharoleiro . . . . .	3:000\$000		
1	3º dito . . . . .	2:400\$000	5:400\$000	
	<b>Pharol de Aracaty</b>			
1	2º pharoleiro.. . . . .	3:000\$000		
1	3º dito . . . . .	2:400\$000	5:400\$000	
	<b>Boias de luz e postes</b>			
1	3º pharoleiro.. . . . .		2:400\$000	
	1ª. Secção — 2º. Grupo (Norte)			
	ESTADO DO RIO GRANDE DO NORTE			
	<b>Pharol de Mossoró</b>			
1	2º pharoleiro.. . . . .	3:000\$000		
1	3º dito . . . . .	2:400\$000	5:400\$000	
	<b>Pharol da Ponta do Mel</b>			
1	1º pharoleiro . . . . .	3:720\$000		
1	2º dito . . . . .	3:000\$000		
1	3º dito . . . . .	2:400\$000	9:120\$000	
	<b>Pharol de Macão</b>			
1	2º pharoleiro . . . . .	3:000\$000		
1	3º dito . . . . .	2:400\$000	5:400\$000	
	<b>Pharol de Olhos d'Agua</b>			
1	2º pharoleiro.. . . . .	3:000\$000		
2	3ºs. ditos a . . . . . 2:400\$000	4:800\$000	7:800\$000	
	<b>Pharol do cabo de S. Roque</b>			
1	2º pharoleiro.. . . . .	3:000\$000		
1	3º dito . . . . .	2:400\$000	5:400\$000	
	<b>Pharol dos Reis Magos</b>			
1	2º pharoleiro . . . . .	3:000\$000		
1	3º dito . . . . .	2:400\$000	5:400\$000	
	<b>Pharol de Bacupary</b>			
1	1º pharoleiro . . . . .	3:720\$000		
1	2º dito . . . . .	3:000\$000		
1	3º dito . . . . .	2:400\$000	9:120\$000	
	<b>Boias de luz e postes</b>			
1	3º pharoleiro . . . . .		2:400\$000	
	ESTADO DA PARAHYBA			
	<b>Pharol da Pedra Secca</b>			
1	2º pharoleiro . . . . .	3:000\$000		
2	3ºs. ditos a . . . . . 2:400\$000	4:800\$000	7:800\$000	
	<b>Boias de luz e postes</b>			
1	3º pharoleiro . . . . .		2:400\$000	
	A transportar . . . . .		298:560\$000	166:800\$000

NUMERO DO PESSOAL	NATUREZA DA DESPEZA	ORÇADA PARA 1920		
	Transporte . . . . .		298:560\$000	166:800\$000
	<b>ESTADO DE PERNAMBUCO</b>			
	<b>Pharol de Fernando de Noronha</b>			
1	1º pharoleiro . . . . .	3:720\$000		
1	2º dito . . . . .	3:000\$000		
1	3º dito . . . . .	2:400\$000		
1	Patrão . . . . .	720\$000		
4	Remadores . . . . . a 600\$000	2:400\$000	12:240\$000	
	<b>Pharol de Olinda</b>			
1	2º pharoleiro . . . . .	3:000\$000		
1	3º dito . . . . .	2:400\$000	5:400\$000	
	<b>Pharol do Picão</b>			
1	1º pharoleiro . . . . .	3:720\$000		
1	2º dito . . . . .	3:000\$000		
1	3º dito . . . . .	2:400\$000	9:120\$000	
	<b>Pharol de Santo Agostinho</b>			
1	1º pharoleiro . . . . .	3:720\$000		
1	2º dito . . . . .	3:000\$000		
2	3º ditos . . . . . a 2:400\$000	4:800\$000	11:520\$000	
	<b>Pharol de Tamandaré</b>			
1	1º pharoleiro . . . . .	3:720\$000		
1	2º dito . . . . .	3:000\$000		
1	3º dito . . . . .	2:400\$000	9:120\$000	
	<b>Boias de luz e postes</b>			
1	2º pharoleiro . . . . .	3:000\$000		
1	3º dito . . . . .	2:400\$000	5:400\$000	
	<b>ESTADO DE ALAGÓAS</b>			
	<b>Pharol de Maceió</b>			
1	1º pharoleiro . . . . .	3:720\$000		
1	2º dito . . . . .	3:000\$000		
1	3º dito . . . . .	2:400\$000	9:120\$000	
	<b>Boias de luz e postes</b>			
1	3º pharoleiro . . . . .		2:400\$000	
	<b>2ª Secção — 3º Grupo</b>			
	<i>(Sul)</i>			
	<b>ESTADO DE SERGIPE</b>			
	<b>Pharol de S. Francisco do Norte</b>			
1	2º pharoleiro . . . . .	3:000\$000		
1	3º dito . . . . .	2:400\$000	5:400\$000	
	<b>Pharol de Aracajú</b>			
1	1º pharoleiro . . . . .	3:720\$000		
1	2º dito . . . . .	3:000\$000		
1	3º dito . . . . .	2:400\$000	9:120\$000	
	<b>Boias de luz e postes</b>			
1	3º dito . . . . .		2:400\$000	
	<b>A transportar . . . . .</b>		379:800\$000	166:800\$000

NUMERO DO PESSOAL	NATUREZA DA DESPEZA	ORÇADA PARA 1920		
	Transporte . . . . .		379:800\$000	166:800\$000
	<b>ESTADO DA BAHIA</b>			
	<b>Pharol de Garcia d'Avila</b>			
1	2º pharoleiro . . . . .	3:000\$000	5:400\$000	
1	3º dito . . . . .	2:400\$000		
	<b>Pharol de Itamoabo</b>			
1	2º pharoleiro . . . . .	3:000\$000	5:400\$000	
1	3º dito . . . . .	2:400\$000		
	<b>Pharol da Ilha do Frade</b>			
1	2º pharoleiro . . . . .	3:000\$000	5:400\$000	
1	3º dito . . . . .	2:400\$000		
	<b>Pharol de Itapoã</b>			
1	1º pharoleiro . . . . .	3:720\$000	9:120\$000	
1	2º dito . . . . .	3:000\$000		
1	3º dito . . . . .	2:400\$000		
	<b>Pharol de S. Marcello</b>			
1	2º pharoleiro . . . . .	3:000\$000	5:400\$000	
1	3º dito . . . . .	2:400\$000		
	<b>Pharol de Santa Maria</b>			
1	2º pharoleiro . . . . .	3:000\$000	5:400\$000	
1	3º dito . . . . .	2:400\$000		
	<b>Pharol de Santo Antonio da Barra</b>			
1	1º pharoleiro . . . . .	3:720\$000	11:520\$000	
1	2º dito . . . . .	3:000\$000		
2	3ºs. ditos . . . . . a 2:400\$	4:800\$000		
	<b>Pharol do Morro de S. Paulo</b>			
1	1º pharoleiro . . . . .	3:720\$000	11:520\$000	
1	2º dito . . . . .	3:000\$000		
2	3ºs. ditos . . . . . a 2:400\$	4:800\$000		
	<b>Pharol de Belmonte</b>			
1	1º pharoleiro . . . . .	3:720\$000	9:120\$000	
1	2º dito . . . . .	3:000\$000		
1	3º dito . . . . .	2:400\$000		
	<b>Pharol de Porto Seguro</b>			
1	2º pharoleiro . . . . .	3:000\$000	5:400\$000	
1	3º dito . . . . .	2:400\$000		
	<b>Pharol dos Abrolhos</b>			
1	1º pharoleiro . . . . .	3:720\$000	14:640\$000	
1	2º dito . . . . .	3:000\$000		
2	3ºs. ditos . . . . . a 2:400\$000	4:800\$000		
1	Patrão . . . . .	720\$000		
4	Remadores . . . . . a 600\$000	2:400\$000		
	A transportar . . . . .		468:120\$000	166:800\$000



NUMERO DO PESSOAL	NATUREZA DA DESPEZA	ORÇADA PARA 1920		
	Transporte . . . . .		468:120\$000	166:800\$000
	<b>Boias de luz e postes</b>			
1	2º pharoleiro . . . . .	3:000\$000		
1	3º dito . . . . .	2:400\$000	5:400\$000	
	<b>ESTADO DO ESPIRITO SANTO</b>			
	<b>Pharol de S. Matheus</b>			
1	2º pharoleiro . . . . .	3:000\$000		
1	3º dito . . . . .	2:400\$000	5:400\$000	
	<b>Pharol do Rio Doce</b>			
1	1º pharoleiro . . . . .	3:720\$000		
1	2º dito . . . . .	3:000\$000		
1	3º dito . . . . .	2:400\$000	9:120\$000	
	<b>Pharol de Santa Luzia</b>			
1	2º pharoleiro . . . . .	3:000\$000		
1	3º dito . . . . .	2:400\$000	5:400\$000	
	<b>Pharol da Ilha do Francez</b>			
1	2º pharoleiro . . . . .	3:000\$000		
1	3º dito . . . . .	2:400\$000	5:400\$000	
	<b>Boias de luz e postes</b>			
1	3º pharoleiro . . . . .		2:400\$000	
	<b>ESTADO DO RIO DE JANEIRO</b>			
	<b>Pharol de S. João da Barra</b>			
1	2º pharoleiro . . . . .	3:000\$000		
1	3º dito . . . . .	2:400\$000	5:400\$000	
	<b>Pharol de S. Thomé</b>			
1	1º pharoleiro . . . . .	3:720\$000		
1	2º dito . . . . .	3:000\$000		
2	3ºs. ditos a . . . . . 2:400\$000	4:800\$000	11:520\$000	
	<b>Pharol de Sant'Anna</b>			
1	2º pharoleiro . . . . .	3:000\$000		
1	3º dito . . . . .	2:400\$000		
1	Patrão . . . . .	720\$000		
4	Remadores a . . . . . 600\$000	2:400\$000	8:520\$000	
	<b>Pharol de Ponta Negra</b>			
1	2º pharoleiro . . . . .	3:000\$000		
1	3º dito . . . . .	2:400\$000	5:400\$000	
	<b>Pharol de Cabo Frio</b>			
1	1º pharoleiro . . . . .	3:720\$000		
1	2º dito . . . . .	3:000\$000		
2	3ºs. ditos a . . . . . 2:400\$000	4:800\$000		
1	Patrão . . . . .	720\$000		
4	Remadores a . . . . . 600\$000	2:400\$000	14:640\$000	
	A transportar. . . . .		546:720\$000	166:800\$000

NUMERO DO PESSOAL	NATUREZA DA DESPEZA	ORÇADA PARA 1920		
	Transporte . . . . .		546:720\$000	166:800\$000
	<b>Pharol da Ilha Rasa</b>			
1	1º pharoleiro . . . . .	3:720\$000		
1	2º dito . . . . .	3:000\$000		
2	3ºs. ditos a . . . . . 2:400\$000	4:800\$000		
1	Servente . . . . .	600\$000	12:120\$000	
	<b>Pharol de Guaratiba</b>			
1	2º pharoleiro . . . . .	3:000\$000		
1	3º dito . . . . .	2:400\$000		
2	Remadores a . . . . . 600\$000	1:200\$000	6:600\$000	
	<b>Pharol de Castelhanos</b>			
1	1º pharoleiro . . . . .	3:720\$000		
1	2º dito . . . . .	3:000\$000		
1	3º dito . . . . .	2:400\$000		
1	Encarregado do transporte do supprimento e da conservação da estrada . . . . .	540\$000		
1	Conservador da linha telephonica . . . . .	1:080\$000	10:740\$000	
	<b>Boias de luz e postes do Rio de Janeiro</b>			
1	1º pharoleiro . . . . .	3:720\$000		
1	2º pharoleiro . . . . .	3:000\$000		
1	3º dito . . . . .	2:400\$000	9:120\$000	
	<b>Boias de luz e postes da Ilha Grande</b>			
1	1º pha roleiro . . . . .		3:720\$000	
	2.ª Secção — 4º Grupo (Extremo Sul)			
	ESTADO DE SÃO PAULO			
	<b>Pharol da Ponta do Boi</b>			
1	1º pharoleiro . . . . .	3:720\$000		
1	2º dito . . . . .	3:000\$000		
2	3ºs. ditos a . . . . . 2:400\$000	4:800\$000		
1	Patrão . . . . .	720\$000		
4	Remadores a . . . . . 600\$000	2:400\$000	14:640\$000	
	<b>Pharol da Moéla</b>			
1	1º pharoleiro . . . . .	3:720\$000		
1	2º dito . . . . .	3:000\$000		
1	3º dito . . . . .	2:400\$000		
1	Patrão . . . . .	720\$000		
4	Remadores a . . . . . 600\$000	2:400\$000	12:240\$000	
	<b>Pharol da Queimada Grande</b>			
1	2º pharoleiro . . . . .	3:000\$000		
2	3ºs. ditos a . . . . . 2:400\$000	4:800\$000		
1	Patrão . . . . .	720\$000		
4	Remadores a . . . . . 600\$000	2:400\$000	10:920\$000	
	A transportar . . . . .		626:820\$000	166:800\$000

NUMERO DO PESSOAL	NATUREZA DA DESPEZA	ORÇADA PARA 1920		
	Transporte . . . . .		626:820\$000	166:800\$000
	<b>Pharol do Bom Abrigo</b>			
1	2º pharoleiro . . . . .	3:000\$000	5:400\$000	
1	3º dito . . . . .	2:400\$000		
	<b>Boias de luz e postes</b>			
1	2º pharoleiro . . . . .	3:000\$000	5:400\$000	
1	3º dito . . . . .	2:400\$000		
	ESTADO DO PARANA'			
	<b>Pharol da Fortaleza</b>			
1	2º pharoleiro . . . . .	3:000\$000	5:400\$000	
1	3º dito . . . . .	2:400\$000		
	<b>Pharol das Conchas</b>			
1	1º pharoleiro . . . . .	3:720\$000	10:320\$000	
1	2º dito . . . . .	3:000\$000		
1	3º dito . . . . .	2:400\$000		
2	Remadores . . . . . a 600\$000	1:200\$000		
	<b>Boias de luz e postes.</b>			
1	2º pharoleiro . . . . .	3:000\$000	5:400\$000	
1	3º dito . . . . .	2:400\$000		
	ESTADO DE SANTA CATHARINA			
	<b>Pharol do Sumidouro</b>			
1	2º pharoleiro . . . . .	3:000\$000	5:400\$000	
1	3º dito . . . . .	2:400\$000		
	<b>Pharol da Ilha da Paz</b>			
1	2º pharoleiro . . . . .	3:000\$000	10:920\$000	
2	3ºs. ditos . . . . . a 2:400\$00	4:800\$000		
1	Patrão . . . . .	720\$000		
4	Remadores . . . . . a 600\$000	2:400\$000		
	<b>Pharol de Araras</b>			
1	2º pharoleiro . . . . .	3:000\$000	5:400\$000	
1	3º dito . . . . .	2:400\$000		
	A transportar . . . . .		680:460\$000	166:800\$000

NUMERO DO PESSOAL	NATUREZA DA DESPEZA	ORÇADA PARA 1920		
	Transporte. . . . .		680:460\$000	166:800\$000
	<b>Pharol de Itajahy</b>			
1	2º pharoleiro. . . . .	3:000\$000		
1	3º dito. . . . .	2:400\$000	5:400\$000	
	<b>Pharol do Arvoredo</b>			
1	1º pharoleiro . . . . .	3:720\$000		
1	2º dito . . . . .	3:000\$000		
2	3ºs. ditos . . . . . a 2:400\$000	4:800\$000		
1	Patrão . . . . .	720\$000		
4	Remadores. . . . . a 600\$000	2:400\$000	14:640\$000	
	<b>Pharol de Naufragados</b>			
1	1º pharoleiro . . . . .	3:720\$000		
1	2º dito . . . . .	3:000\$000		
1	3º dito . . . . .	2:400\$000	9:120\$000	
	<b>Pharol de Santa Martha Grande</b>			
1	1º pharoleiro . . . . .	3:720\$000		
1	2º dito . . . . .	3:000\$000		
2	3ºs. ditos . . . . . a 2:400\$000	4:800\$000	11:520\$000	
	<b>Boias de luz e postes</b>			
1	2º pharoleiro . . . . .	3:000\$000		
1	3º dito . . . . .	2:400\$000		
1	Patrão. . . . .	720\$000		
4	Remadores . . . . . a 600\$000	2:400\$000	8:520\$000	
	<b>ESTADO DO RIO GRANDE DO SUL</b>			
	<b>Pharol de Torres</b>			
1	1º pharoleiro . . . . .	3:720\$000		
1	2º dito . . . . .	3:000\$000		
1	3º dito . . . . .	2:400\$000	9:120\$000	
	<b>Pharol da Cidreira</b>			
1	2º pharoleiro. . . . .	3:000\$000		
2	3ºs. ditos. . . . . a 2:400\$000	4:800\$000	7:800\$000	
	<b>Pharol de Itapoan</b>			
1	2º pharoleiro. . . . .	3:000\$000		
1	3º dito. . . . .	2:400\$000	5:400\$000	
	<b>Pharol de Christovão Pereira</b>			
1	2º pharoleiro . . . . .	3:000\$000		
1	3º dito. . . . .	2:400\$000	5:400\$000	
	<b>Pharol de Mostardas</b>			
1	1º pharoleiro . . . . .	3:720\$000		
1	2º dito . . . . .	3:000\$000		
1	3º dito . . . . .	2:400\$000	9:120\$000	
	A transportar . . . . .		766:500\$000	166:800\$000

NUMERO DO PESSOAL	NATUREZA DA DESPEZA	ORÇADA PARA 1920		
	Transporte . . . . .		766:500\$000	166:800\$000
	<b>Pharol do Capão da Marca</b>			
1	2 pharoleiro . . . . .	3:000\$000		
1	3 dito . . . . .	2:400\$000	5:400\$000	
	<b>Pharol do Bojuru'</b>			
1	2º pharoleiro . . . . .	3:000\$000		
1	3º dito . . . . .	2:400\$000	5:400\$000	
	<b>Pharol do Estreito</b>			
1	2º pharoleiro . . . . .	3:000\$000		
2	3ºs. ditos . . . . . a 2:400\$000	4:800\$000	7:800\$000	
	<b>Pharol da Barra</b>			
1	1º pharoleiro . . . . .	3:720\$000		
1	2º dito . . . . .	3:000\$000		
2	3ºs. ditos . . . . . a 2:400\$000	4:800\$000	11:520\$000	
	<b>Pharol da Ponta Alegre</b>			
1	2º pharoleiro . . . . .	3:000\$000		
1	3º dito . . . . .	2:400\$000	5:400\$000	
	<b>Pharol de Sarita</b>			
1	2º pharoleiro . . . . .	3:000\$000		
2	3ºs. ditos . . . . . a 2:400\$000	4:800\$000	7:800\$000	
	<b>Pharol do Albardão</b>			
1	1º pharoleiro . . . . .	3:720\$000		
1	2º dito . . . . .	3:000\$000		
2	3ºs. ditos . . . . . a 2:400\$000	4:800\$000	11:520\$000	
	<b>Pharol do Chuy</b>			
1	2º pharoleiro . . . . .	3:000\$000		
2	3ºs. ditos . . . . . a 2:400\$000	4:800\$000	7:800\$000	
	<b>Boias de luz e postes</b>			
1	2º pharoleiro . . . . .	3:000\$000		
1	3º dito . . . . .	2:400\$000	5:400\$000	834:540\$000
	<b>MATERIAL</b>			1.001:340\$000
	<b>Repartição Central</b>			
	Expediente, incluindo impressões, publicações e encadernações. . . . .		3:500\$000	
	Serviço de pharoes, seu custeio, sua conservação e aquisição de sobressalentes. . . . .		140:000\$000	
	Serviço de balizamento, seu custeio, melhoramento e sua conservação. . . . .		90:000\$000	
	Construção e reconstrução de pharoes e das suas dependencias; transformação e reparos das boias de luz e postes e diversas obras. . . . .		120:000\$000	
	Serviços hydrographico, magnetico e meteorologico, aquisição, conservação e reparos dos instrumentos correspondentes, compra de cartas e roteiros . . . . .		14:000\$000	
	Despesas miudas da Superintendencia, dos observatorios e das estações meteorologicas. . . . .		5:000\$000	
	Custeio da officina das embarcações da Superintendencia e seus reparos . . . . .		40:000\$000	412:500\$000
	Total. . . . .			1.413:840\$000

**VERBA 13**

*Ensino Naval*

NUMERO DO PESSOAL	NATUREZA DA DESPEZA	ORÇADA PARA 1920	
<b>PESSOAL</b>			
<b>ESCOLA NAVAL DE GUERRA</b>			
7	Professores . . . . . Vencimento . . . . .	9:600\$000	67:200\$000
8	Officiaes conferentes . . . . .	3:200\$000	25:600\$000
1	Auxiliar de ensino . . . . .		2:400\$000
2	Professores em disponibilidade . . . . .	9:600\$000	19:200\$000
1	Porteiro . . . . .		3:600\$000
1	Contínuo . . . . .		2:400\$000
2	Serventes . . . . .	1:800\$000	3:600\$000
<b>124:000\$000</b>			
<b>ESCOLA NAVAL</b>			
10	Lentes cathedraicos . . . . .	9:600\$000	96:000\$000
6	Lentes substitutos . . . . .	6:000\$000	36:000\$000
14	Instructores . . . . .	2:000\$000	28:000\$000
2	Professores . . . . .	9:000\$000	19:200\$000
2	Adjuntos . . . . .	6:000\$000	12:000\$000
2	Mestres . . . . .	3:600\$000	7:200\$000
1	Sub-Secretario . . . . .		6:000\$000
1	1º Official . . . . .		6:000\$000
2	2ºs. ditos . . . . .	4:200\$000	8:400\$000
1	Porteiro . . . . .		3:600\$000
1	Ajudante do porteiro . . . . .		3:000\$000
4	Conservadores . . . . .	2:400\$000	9:600\$000
5	Contínuos . . . . .	2:400\$000	12:000\$000
4	Serventes para as aulas . . . . .	1:440\$000	5:760\$000
4	Ditos para os Gabinetes e Laboratorios . . . . .	1:440\$000	5:760\$000
Gratificações addicionaes ao secretario, lentes cathedraicos, prepara- dores e mestres . . . . .			57:080\$000
3	Lentes em disponibilidade . . . . .	9:600\$000	28:800\$000
1	Professor idem, idem. . . . .	9:600\$000	9:600\$000
<b>DIVERSOS EMPREGADOS</b>			
1	Servente-enfermeiro . . . . .		1:000\$000
3	Patrões . . . . .	3:600\$000	10:800\$000
1	Roupeiro . . . . .		1:200\$000
1	Ajudante do roupeiro . . . . .		1:000\$000
7	Serventes de copa para os Aspirantes . . . . .	630\$000	4:410\$000
8	Copeiros . . . . .	810\$000	6:480\$000
1	Cozinheiro para os Aspirantes . . . . .		1:800\$000
1	Ajudante do cozinheiro . . . . .		900\$000
1	Dispenseiro para os Aspirantes . . . . .		1:200\$000
8	Foguistas . . . . .	1:080\$000	8:640\$000
40	Marinheiros contractados . . . . .	960\$000	38:400\$000
2	Cozinheiros para o Director e Officiaes . . . . .	840\$000	1:680\$000
1	Cozinheiro para os Sub-Officiaes . . . . .		600\$000
1	Cozinheiro para a guarnição . . . . .		1:200\$000
1	Ajudante do cozinheiro para a guarnição . . . . .		600\$000
2	Dispenseiros para o Director, Vice Director e Officiaes . . . . .	720\$000	1:440\$000
1	Dispenseiro para os Sub-Officiaes . . . . .		540\$000
5	Criados para o Director e Officiaes . . . . .	540\$000	2:700\$000
3	Criados para os Sub-Officiaes . . . . .	420\$000	1:260\$000
<b>439:850\$000</b>			
<b>ESCOLA DE MARINHA MERCANTE DO ESTADO DO PARA'</b>			
4	Professores . . . . .	3:000\$000	12:000\$000
1	Professor de desenho . . . . .		2:400\$000
6	Instructores . . . . .		12:460\$000
1	Secretario . . . . .		2:000\$000
1	Porteiro . . . . .		1:000\$000
1	Servente . . . . .		720\$000
<b>30:580\$000</b>			
A transportar . . . . .			<b>594:430\$000</b>

NUMERO DO PESSOAL	NATUREZA DA DESPEZA	ORÇADA PARA 1920	
	Transporte. . . . .		594:430\$000
	ESCOLA DE GRUMETES		
6	Professores normalistas. . . . . a	4:800\$000	28:800\$000
1	Mestre de gymnastica e natação. . . . .		3:600\$000
1	» » musica. . . . .		3:600\$000
4	Cozinheiros sendo 2 a 70\$000 e 2 a 50\$000 mensaes. . . . .		2:880\$000
6	Ajudantes de cozinha, a 50\$000, mensaes. . . . .		3:600\$000
5	Dispenseiros, sendo 2 a 60\$000 e 3 a 45\$000 mensaes. . . . .		3:060\$000
2	Serventes da Enfermaria, a 2\$000, em 366 dias. . . . .		1:460\$000
2	» das aulas, a 2\$000, em 366 dias. . . . .		1:460\$000
20	Criados, sendo 11 a 45\$000 e 9 a 35\$000 mensaes. . . . .		9:720\$000
200	Grumetes a 10\$000 mensaes, sendo 3\$000 de soldo. . . . .		24:000\$000
			82:180\$000
	ESCOLAS DE APRENDIZES MARINHEIROS		
37	Professores normalistas . . . . . a	4:800\$000	177:600\$000
16	» auxiliares . . . . . a	3:600\$000	57:600\$000
17	Mestres de gymnastica e natação. . . . . a	3:600\$000	61:200\$000
17	» » musica. . . . . a	3:600\$000	61:200\$000
34	Cozinheiros a 70\$000 mensaes. . . . .		28:560\$000
18	Ajudantes de cozinha, a 50\$000 idem. . . . .		10:800\$000
18	Dispenseiros, a 60\$000 idem. . . . .		12:960\$000
18	Dispenseiros a 45\$000 idem. . . . .		9:720\$000
34	Criados, a 45\$ idem. . . . .		18:360\$000
18	Criados a 35\$000 idem. . . . .		7:560\$000
22	Serventes de enfermaria, a 3\$000 em 366 dias. . . . .		24:000\$000
1.000	Aprendizes a 3\$000 mensaes. . . . .		36:000\$000
			505:650\$000
	Gratificação aos graduados das Escolas de Grumetes e Aprendizes Marinheiros.		
1	Sargento ajudante da Escola de Grumetes . . . . .		120\$000
31	1 <sup>os</sup> . sargentos. . . . . vencimentos 60\$000 . . . . .		1:860\$000
52	2 <sup>os</sup> . sargentos . . . . . » 39\$942 . . . . .		2:076\$984
100	Cabos. . . . . » 19\$620 . . . . .		1:962\$000
			6:018\$984
	DIVERSAS QUOTAS		
	Para a confecção das peças de fardamento . . . . .		45:000\$000
	Para conducção de menores inscriptos e sorteados. . . . .		5:000\$000
			50:000\$000
			1.238:278\$984
	MATERIAL		
	PARA A ESCOLA NAVAL DE GUERRA		
	Objectos de expediente, impressões, encadernações e annuncios. . . . .	6:000\$000	
	Asseio da casa e despezas miudas . . . . .	1:200\$000	
	Acquisição de livros para a bibliotheca da Escola . . . . .	2:000\$000	9:200\$000
	PARA A ESCOLA NAVAL		
	Acquisição de livros para a bibliotheca da Escola, instrumentos, concertos etc. . . . .	3:000\$000	
	Utensilios para as aulas, concertos, carvão vegetal, acidos e diversos utensilios para os gabinetes, etc. . . . .	4:000\$000	
	Objectos de expediente para a secretaria e aulas, objectos de desenho, diversas impressões, encadernações e annuncios . . . . .	3:000\$000	
	Viagem dos Aspirantes . . . . .	1:000\$000	
	Luzes . . . . .	3:000\$000	
	Trens de mesa e de cozinha e lavagem de toalhas . . . . .	4:000\$000	
	Utensilios diversos para a officina de machinas . . . . .	3:000\$000	21:000\$000
			30:200\$000
	A transportar. . . . .		1.238:278\$984

NUMERO DO PESSOAL	NATUREZA DA DESPEZA	ORÇADA PARA 1919	
	Transporte . . . . .		30:200\$000 1.238:278\$984
	EXPEDIENTE E OUTROS ARTIGOS NECESSARIOS ÀS AULAS		
	Para a Escola de Marinha Mercante do Estado do Pará . . . . .	2:000\$000	
	Para a Escola de Grumetes . . . . .	6:000\$000	
	» as Escolas de A. A. Marinheiros . . . . .	40:000\$000	48:000\$000
	INSTRUMENTOS DE MUSICA E CONCERTO DOS MESMOS		
	Para a Escola de Grumetes . . . . .	3:600\$000	
	Para as Escolas de A. A. Marinheiros . . . . .	10:000\$000	13:600\$000
	IMPRESSÕES, PUBLICAÇÕES E ENCADERNAÇÕES		
	Para a Escola de Grumetes . . . . .	500\$000	
	Para as Escolas A. A. Marinheiros . . . . .	3:500\$000	4:000\$000
	Fardamento (materia/prima) . . . . .	316:000\$000	
	Lavagem de roupa da enfermaria da Escola de Grumetes . . . . .	1:000\$000	317:000\$000
	Lavagem de roupa para as Escolas de Aprendizes Marinheiros . . . . .		3:000\$000
	Para o aluguel de casa onde funcionam as Escolas de Aprendizes Marinheiros . . . . .		7:200\$000
	Total . . . . .		423.000\$000
			1.661:278\$984



VERBA 14

*Bibliotheca, Museu, Archivo e Imprensa Naval*

NUMERO DO PESSOAL	NATUREZA DA DESPEZA	ORÇADA PARA 1920	
<b>PESSOAL</b>			
1	Archivista . . . . .		9:600\$000
1	Auxiliar do Archivo . . . . .		5:400\$000
1	Zelador . . . . .		6:000\$000
1	Porteiro . . . . .		3:600\$000
1	Continuo . . . . .		2:400\$000
2	Guardas a 2:400\$000 . . . . .		4:800\$000
6	Serventes a 1:800\$000 . . . . .		10:800\$000
			42:600\$000
<b>MATERIAL</b>			
	Para a impressão da Revista Maritima . . . . .		10:000\$000
	Acquisição de obras, memorias, roteiros, modelos, jornaes scientificos e diversas encadernações e impressões . . . . .		5:000\$000
	Objectos de expediente . . . . .		1:500\$000
	Asseio da casa e despesas miudas . . . . .		1:800\$000
			18:300\$000
<b>Imprensa Naval</b>			
<b>PESSOAL</b>			
<b>SERVIÇO GERAL</b>			
1	Auxiliar tecnico . . . . . Grat. 750\$000	9:000\$000	
1	Mestre geral . . . . . » 350\$000	4:200\$000	
1	Auxiliar do Commissario . . . . . » 200\$000	2:400\$000	
1	Escripturario . . . . . » 200\$000	2:400\$000	
1	Amanuense . . . . . » 170\$000	2:040\$000	
2	Revisores . . . . . » 200\$000	4:800\$000	
2	Conferentes de provas . . . . . » 150\$000	3:600\$000	
1	Auxiliar de escripta . . . . . » 150\$000	1:800\$000	
2	Continuos (sendo um com funcções de porteiro e outro servindo de 2º continuo) . . . . . » 130\$000	3:120\$000	
1	Mecanico electricista . . . . . » 200\$000	2:400\$000	
1	Paioleiro . . . . . » 130\$000	1:560\$000	
3	Serventes . . . . . » 120\$000	4:320\$000	
			41:640\$000
<b>SERVIÇO ARTISTICO</b>			
<b>OFFICINA DE COMPOSIÇÃO E LINOTYPHA</b>			
1	Contra-mestre . . . . . Grat. 320\$000	3:840\$000	
3	Compositores de 1ª classe . . . . . » 200\$000	7:200\$000	
5	Compositores de 2ª classe . . . . . » 170\$000	10:200\$000	
8	Compositores de 3ª classe . . . . . » 150\$000	14:400\$000	
1	Aprendiz de 1ª classe . . . . . » 90\$000	1:080\$000	
1	Aprendiz de 2ª classe . . . . . » 50\$000	600\$000	
1	Linotypista de 1ª classe . . . . . » 250\$000	3:000\$000	
1	Linotypista de 2ª classe . . . . . » 200\$000	2:400\$000	
1	Aprendiz de 1ª classe . . . . . » 90\$000	1:080\$000	
			43:800\$000
<b>OFFICINA DE IMPRESSÃO E PAUTAÇÃO</b>			
1	Contra-mestre . . . . . Grat. 320\$000	3:840\$000	
1	Impressor de 1ª classe . . . . . » 200\$000	2:400\$000	
2	Pautadores . . . . . » 200\$000	4:800\$000	
3	Impressores de 2ª classe . . . . . » 170\$000	6:120\$000	
3	Impressores de 3ª classe . . . . . » 150\$000	5:400\$000	
3	Aprendizes de 1ª classe . . . . . » 90\$000	3:240\$000	
6	Aprendizes de 2ª classe . . . . . » 50\$000	3:600\$000	
			29:400\$000
			114:840\$000
			60:900\$000

NUMERO DO PESSOAL	NATUREZA DA DESPEZA			ORÇADA PARA 1919	
			Transporte.....	114:840\$000	60:900\$000
	OFFICINA DE ENCADERNAÇÃO E SERVIÇOS ACCESSORIOS				
1	Contra-mestre .....	Grat. 320\$000	3:840\$000		
3	Encadernadores de 1ª classe.....	» 200\$000	7:200\$000		
4	Encadernadores de 2ª classe.....	» 170\$000	8:160\$000		
5	Encadernadores de 3ª classe.....	» 150\$000	1:080\$000		
1	Aprendiz de 1ª classe.....	» 90\$000	9:000\$000		
1	Aprendiz de 2ª classe.....	» 50\$000	600\$000	29:880\$000	
	OFFICINA DE LITHOGRAPHIA, GRAVURA, CARTOGRAPHIA E CHROMOGRAPHIA				
1	Gravador (com funções de contra-mestre).....	Grat. 350\$000	4:200\$000		
1	Lithographo de 1ª classe.....	» 200\$000	2:400\$000		
1	Lithographo de 2ª classe.....	» 170\$000	2:040\$000		
1	Conductor de 1ª classe.....	» 200\$000	2:400\$000		
1	Conductor de 2ª classe.....	» 170\$000	2:040\$000		
1	Margeador de 1ª classe.....	» 150\$000	1:800\$000		
1	Margeador de 2ª classe.....	» 120\$000	1:440\$000		
1	Ponsador.....	» 120\$000	1:440\$000		
1	Aprendiz de 1ª classe.....	» 90\$000	1:080\$000		
1	Aprendiz de 2ª classe.....	» 50\$000	600\$000	19:440\$000	164:160\$000
					225:060\$000

**VERBA 15**

*Directoria do Armamento*

NUMERO DO PESSOAL	NATUREZA DA DESPEZA	ORÇADA PARA 1920	
<b>PESSOAL</b>			
1	Amanuense . . . . .		2:400\$000
3	Fieis (civis) a . . . . .	1:800\$000	5:400\$000
2	Escreventes (civis) a . . . . .	1:800\$000	3:600\$000
10	Guardas de Policia . . . . .	Ordenado . . . . . 1:448\$000 Gratificação . . . . . 724\$000	21:720\$000
1	Desenhista . . . . .		3:600\$000
1	Ajudante do desenhista . . . . .		2:400\$000
1	Apontador . . . . .		4:200\$000
1	Mestre Geral . . . . .		6:000\$000
4	Contra-mestres a 4:800\$000 . . . . .		19:200\$000
1	Porteiro-contínuo . . . . .		2:400\$000
2	Serventes a 1:800\$000 . . . . .		3:000\$000
			<b>73:920\$000</b>
<b>PESSOAL ARTISTICO</b>			
(em 300 dias uteis)			
		Jornal	Gratificação
20	Operarios de 1ª classe . . . . .	6\$000	3\$000
20	» » 2ª » . . . . .	5\$334	2\$666
20	» » 3ª » . . . . .	4\$667	2\$333
30	» » 4ª » . . . . .	4\$000	2\$000
40	» » 5ª » . . . . .	3\$334	1\$666
15	Aprendizes de 1ª » . . . . .	—	3\$000
15	» » 2ª » . . . . .	—	2\$000
30	Serventes das officinas . . . . .	—	4\$500
			<b>321:000\$000</b>
	Para pagamento das gratificações addicionaes a que têm direito os operarios pelo tempo de serviço . . . . .		<b>15:465\$000</b>
<b>PESSOAL MARITIMO</b>			
1	Patrão . . . . .		3:600\$000
1	Machinista . . . . .		3:600\$000
2	Foguistas a 1:800\$000 annuaes . . . . .		3:600\$000
6	Marinheiros a 1:080\$000 annuaes . . . . .		6:480\$000
			<b>17:280\$000</b>
<b>ILHA DO BOQUEIRÃO</b>			
1	Machinista . . . . .		3:000\$000
2	Foguistas a 1:800\$ annuaes . . . . .		3:600\$000
			<b>6:600\$000</b>
<b>MATERIAL</b>			
	Impressões, publicações e encadernações . . . . .		200\$000
	Expediente . . . . .		1:800\$000
			<b>2:000\$000</b>
	<b>Total.</b> . . . . .		<b>436:265\$000</b>

**VERBA 16**

*Munições de guerra e equipamento*

NATUREZA DA DESPEZA	ORÇADA PARA 1920
Para os navios e estabelecimentos de Marinha, etc. . . . .	600:000\$000

VERBA 17

Munições de bocca

*Rações, calculadas em 366 dias, do pessoal abaixo discriminado*

NUMERO DE RAÇÕES	NATUREZA DA DESPEZA	ORÇADA PARA 1920
800	Rações para os officiaes da Armada e classes annexas de accôrdo com as lotações das diversas unidades, a 1\$500 em 366 dias . . . . .	439:200\$000
734	Rações para os sub-officiaes e mecanicos á 1\$500 em 366 . . . . .	402:966\$000
40	» » Guardas Marinha e aspirantes, idem . . . . .	21:960\$000
8.001	» » marinheiros nacionaes e foguistas idem . . . . .	4.392:549\$000
1.500	» » foguistas contractados, idem . . . . .	823:500\$000
629	» » a taifa dos navios e estabelecimentos, idem . . . . .	345:321\$000
21	» » os escreventes das aulas e enfermeiros das Escolas de Aprendizizes e de Grumetes idem.	11:529\$000
800	» » as praças do Batalhão Naval idem. . . . .	439:200\$000
1.000	» » os Aprendizizes Marinheiros idem. . . . .	549:000\$000
200	» » os grumetes da Escola de Grumetes idem . . . . .	109:800\$000
357	» » o pessoal dos pharoes idem. . . . .	195:993\$000
471	» » os invalidos a 1\$000 em 366 dias. . . . .	172:386\$000
11	» » o patrão e remadores do Deposito Naval a 1\$500 em 366 dias . . . . .	4:026\$000
392	» » o patrão-mór, pessoal da Usina electrica, dos diques, mortonas, do serviço geral do Arsenal do Rio de Janeiro inclusive o pessoal extraordinario idem . . . . .	215:208\$000
56	» » para os patrões-móres e pessoal do serviço maritimo dos Arsenaes do Pará e Matto-Grosso, á 1\$500 em 366 dias. . . . .	30:744\$000
34	» » os patrões, machinistas, foguistas, mestres, marinheiros e cozinheiros do serviço naval da Capitania do Porto do Rio de Janeiro, á 1\$500 em 366 dias. . . . .	18:636\$000
18	» » os patrões, remadores, sota-patrão e remadores da Praticagem em S. João da Barra, á 1\$500 em 366 dias . . . . .	9:882\$000
294	» » os patrões e remadores, machinistas e foguistas ao serviço das Capitancias nos Estados, á 1\$500 em 366 dias . . . . .	161:406\$000
162	» » os medicos de dia, chefe de pharmacia, alumnos pensionistas, officiaes de pharmacia, commissario, fiel, enfermeiros, porteiros, continuo, cozinheiros, serventes do Hospital Central, Enfermaria de Copacabana e Sanatorio Naval em Friburgo á 1\$500 em 366 dias . . . . .	88:938\$000
113	» » o pessoal da Escola Naval á 1\$500 em 366 dias . . . . .	62:037\$000
2	» » os operarios de Fernando Noronha idem . . . . .	1:098\$000
1	» » o operario dos motores da Ilha da Trindade idem. . . . .	549\$000
1	» » o operario dos motores de Abrolhos idem . . . . .	549\$000
1	» » o especialista operario da Ilha Rasa idem . . . . .	549\$000
	Para attender a differença de rações para os aspirantes a 1\$000 em 366 dias. . . . .	14:640\$000
	Para attender a differença entre o valor da ração e o termo medio do custo das dietas. . . . .	40:000\$000
	Para melhoria de rancho aos officiaes em commissão fóra deste porto . . . . .	50:000\$000
	Para attender á melhoria de rancho de dez irmãs de caridade a \$500 cada uma em 366 dias . . . . .	1:830\$000
		8.258:175\$000

**VERBA 18**  
*Munições Navaes*

NATUREZA DA DESPEZA	ORÇADA PARA 1920
Para aquisição de artigos de sobressalentes para os navios, corpos e estabelecimentos, inclusive reparações de Marinha . . . . .	2.000:000\$000

**VERBA 19**  
*Material de construcção naval*

NATUREZA DA DESPEZA	ORÇADA PARA 1920
Para concertos de navios e embarcações miudas, aquisição de lanchas, escaleres, machinas, caldeiras, ferramentas, material para torpedos e concertos de machinas e de caldeiras, portas dos diques e cabreas . . . . .	1.500:000\$000

**VERBA 20**  
*Combustivel*

NATUREZA DA DESPEZA	ORÇADA PARA 1920
Para os navios e estabelecimentos de Marinha . . . . .	3.000:000\$000

**VERBA 21**  
*Obras*

NATUREZA DA DESPEZA	ORÇADA PARA 1920
Para concertos dos edificios, quartéis, fortalezas, escolas de Aprendizes Marinheiros e aquisição do respectivo material e obras novas, sendo 20:000\$000 para prosecução das obras das Escola de Aprendizes da Parahyba, inclusive as de adaptação de uma das alas do edificio afim de n'elle quanto antes ser installada a Escola, para os melhoramentos necessarios ao prédio da Escola de Aprendizes Marinheiros de Santos 50:000\$000 e para a construcção de pontões para depósito de carvão 100:000\$000 . . . . .	500:000\$000

**VERBA 22**

*Fretes, passagens, ajudas de custo, commissões de saques, etc.*

NATUREZA DA DESPEZA	ORÇADA PARA 1920
<b>Pessoal</b>	
Para passagens de officiaes e praças, ajudas de custo e commissões de saques . . . . .	150:000\$000
<b>Material</b>	
Para fretes, encaixotamentos e seguros, serviços telephonicos e telegraphicos, taxa sanitaria e abasteci- mento de agua . . . . .	100:000\$000
	250:000\$000

**VERBA 23**

*Despezas Extraordinarias*

NATUREZA DA DESPEZA	ORÇADA PARA 1920
<b>PESSOAL</b>	
Para pagamento de vencimentos de pessoal diversos contractado, inclusive professores e instructores contractados no estrangeiro, (medicos, pharmaceuticos, dentistas e enfermeiros), de officiaes etc. e gratificações ao pessoal do Gabinete . . . . .	250:000\$000
Eventuaes (para tomada de contas de responsaveis da Marinha) enterros, serviços extraordinarios, tratamento de officiaes e praças fóra das enfermarias, cunhagem de medalhas a que se refere o Decreto n. 4238, de 15 de Novembro de 1901, e outras despezas não previstas . . . . .	100:000\$000
	350:000\$000

**VERBA 24**

*Addidos*

NUMERO	NATUREZA DA DESPEZA	ORÇADA PARA 1920			
<b>GABINETE DO MINISTRO E DIRECTORIA DO EXPEDIENTE</b>					
2	Chefes de Secção . . . . .	a	12:000\$000	24:000\$000	
3	1os. Officiaes . . . . .	a	9:600\$000	28:800\$000	
5	2os. » . . . . .	a	7:200\$000	36:000\$000	
9	3os. » . . . . .	a	5:400\$000	48:600\$000	137:400\$000
<b>INSPECTORIA DE ENGENHARIA NAVAL</b>					
2	Desenhistas . . . . .	a	4:200\$000		8:400\$000
<b>CORPO DE MARINHEIROS NACIONAES</b>					
1	Secretario . . . . .			9:000\$000	
1	Professor de ensino elementar . . . . .			1:400\$000	10:400\$000
<b>ARSENAAES</b>					
<b>ARSENAL DO RIO DE JANEIRO</b>					
6	Mestres . . . . .	a	6:000\$000	36:000\$000	
6	Contra-Mestres . . . . .	a	4:800\$000	28:800\$000	
8	Guardas de Policia . . . . .	a	2:172\$000	17:376\$000	
1	Fiel . . . . .			1:800\$000	
1	Professor de 1as letras . . . . .			1:500\$000	
2	Foguistas do Serviço Maritimo . . . . .	a	2:880\$000	5:760\$000	
5	Foguistas das Machinas Motoras . . . . .	a	1:800\$000	9:000\$000	100:236\$000
<b>OPERARIOS DAS OFFICINAS DE CONSTRUCCÃO NAVAL, MACHINAS E OBRAS HYDRAULICAS</b>					
23	Operarios de 1ª classe . . . . .	a	9\$000	62:600\$000	
44	» de 2ª » . . . . .	a	8\$000	105:600\$000	
63	» de 3ª » . . . . .	a	7\$000	132:300\$000	
14	» de 4ª » . . . . .	a	6\$000	25:200\$000	
19	» de 5ª » . . . . .	a	5\$000	28:500\$000	
2	Aprendizes de 1ª classe . . . . .	a	3\$000	1:800\$000	
2	» de 2ª » . . . . .	a	2\$000	1:200\$000	
5	Serventes . . . . .	a	4\$500	6:250\$000	363:450\$000
<b>ARSENAL DO PARA'</b>					
1	Mestre geral . . . . .			3:600\$000	
6	Contra-mestres . . . . .	a	3:000\$000	18:000\$000	21:600\$000
<b>OPERARIOS DAS OFFICINAS DE CONSTRUCCÃO NAVAL, MACHINAS E ELECTRICIDADE</b>					
6	Operarios de 1ª classe . . . . .	a	6\$600	11.880\$000	
9	» de 2ª » . . . . .	a	5\$600	15:120\$000	
12	» de 3ª » . . . . .	a	4\$600	16:560\$000	
5	» de 4ª » . . . . .	a	3\$600	5:400\$000	
1	» de 5ª » . . . . .	a	2\$600	760\$000	
3	Serventes . . . . .	a	2\$500	2:250\$000	51:970\$000
				537:256\$000	156:200\$000
A transportar . . . . .					

NUMERO	NATUREZA DA DESPEZA	ORÇADA PARA 1920		
	Transporte . . . . .		537:256\$000	156:200\$000
	ARSENAL DE MATTO GROSSO			
1	2º Continuo . . . . .	900\$000		
1	Mestre geral . . . . .	3:600\$000		
6	Contra mestres. . . . . a 3:000\$000	18:000\$000	22:500\$000	
	OPERARIOS DAS OFFICINAS DE CONSTRUÇÃO NAVAL, MACHINAS E ELECTRICIDADE			
6	Operarios de 1ª classe . . . . . a 6\$600	11:880\$000		
9	» » 2ª » . . . . . a 5\$600	15:120\$000		
9	» » 3ª » . . . . . a 4\$600	12:420\$000		
5	» » 4ª » . . . . . a 3\$600	5:400\$000		
3	Aprendizes » 1ª » . . . . . a 1\$600	1:440\$000	46:260\$000	606:016\$000
	INSPECTORIA DE PORTOS E COSTAS			
	PRATICAEM DA BARRA DO RIO GRANDE DO SUL			
3	2os. Praticos . . . . . a	1:800\$000	5:400\$000	
3	3os. Praticos . . . . . a	1:275\$000	3:825\$000	
18	1os. Marinheiros . . . . . a	825\$000	14:850\$000	
6	2os. Marinheiros . . . . . a	675\$000	4:050\$000	
2	Patrões . . . . . a	1:125\$000	2:250\$000	30:375\$000
	DEPOSITOS NAVAES			
	ESTADO DO PARÁ			
1	Almoxarife . . . . .	3:600\$000		
1	Fiel . . . . .	1:200\$000	4:800\$000	
	ESTADO DE MATTO GROSSO			
1	Escripturario . . . . .	2:000\$000		
1	Fiel . . . . .	1:200\$000	3:200\$000	8:000\$000
	SUPERINTENDENCIA DE NAVEGAÇÃO			
1	Archivista . . . . .		3:600\$000	
1	Amanuense . . . . .		3:600\$000	
1	Escrevente da Directoria de Hydrographia. . . . .		3:000\$000	
1	Escrevente da Directoria de Pharoes. . . . .		3:000\$000	
2	Auxiliares de escripta . . . . . a	2:400\$000	4:800\$000	18:000\$000
	ENSINO NAVAL			
	ESCOLAS DE APRENDIZES MARINHEIROS			
1	Mestre de gymnastica e natação . . . . .		3:600\$000	
1	Mestre de musica. . . . .		3:600\$000	7:200\$000
	A transportar. . . . .			825:791\$000



NUMERO DO PESSOAL	NATUREZA DA DESPEZA	ORÇADA PARA 1920		
	Transporte. . . . .			825:791\$000
	DIRECTORIA DA BIBLIOTHECA MUSEU E ARCHIVO			
1	Amanuense . . . . .			3:600\$000
	DIRECTORIA DO ARMAMENTO			
2	Contra-mestres . . . . . a	4:800\$000	9:600\$000	
4	Guardas de Policia . . . . . a	2:172\$000	8:688\$000	
11	Operarios de 1ª classe. . . . . a	9\$000	29:700\$000	
9	» de 2ª » . . . . . a	8\$000	21:600\$000	
14	» de 3ª » . . . . . a	7\$000	29:400\$000	
12	» de 4ª » . . . . . a	6\$000	21:600\$000	
12	» de 5ª » . . . . . a	5\$000	18:000\$000	
17	Aprendizes de 1ª classe . . . . . a	3\$000	15:300\$000	
17	» de 2ª » . . . . . a	2\$000	10:200\$000	145:800\$000
	Total . . . . .			164:088\$000
				993:484\$000

**VERBA 25**

*Classes Inactivas*

NATUREZA DA DESPEZA	ORÇADA PARA 1920	
<b>PESSOAL</b>		
<b>SOLDO AOS OFFICIAES E PRAÇAS REFORMADAS</b>		
Corpo da Armada . . . . .	1.725:646\$572	
» de Saúde. . . . .	241:851\$864	
» » Engenheiros Navaes. . . . .	255:207\$864	
» » Machinistas . . . . .	607:025\$024	
» » Commissarios . . . . .	180:015\$084	
» » Patrões-Móres . . . . .	72:576\$564	
» » Sub-Officiaes. . . . .	180:249\$564	3.262:572\$536
<b>SOLDO AOS INVALIDOS</b>		
Corpo de Machinistas. . . . .	7:200\$000	
» » Sub-Officiaes . . . . .	14:030\$920	
» » Marinheiros Nacionaes. . . . .	48:503\$124	
» » Foguistas. . . . .	31:258\$572	
Batalhão Naval. . . . .	19:690\$155	
Patrões, remadores e pharoleiros . . . . .	8:999\$400	129:682\$171
Para attender ao pagamento aos officiaes e praças reformadas e aos invalidos que forem admittidos na vigencia do exercicio . . . . .		30:000\$000
		<b>3.422:254\$707</b>

**VERBA 26**

*Despezas no Exterior*

PESSOAL	OURO
A importancia que se presume necessaria para occorrer ao pagamento de vencimentos de addidos militares no estrangeiro, sendo officiaes do Corpo da Armada; para officiaes do Corpo da Armada, estudando na Europa, bem como para occorrer ao pagamento de passagens, ajudas de custo e vencimentos em paiz estrangeiro da Comissão Fiscalizadora das obras dos navios em construcção e do pessoal artistico auxiliar, e mais pessoal para navios em commissão no estrangeiro; para pagamento a officiaes idoneos que forem contractados no estrangeiro, para instrucção e adestramento de officiaes e praças da Armada e demais serviços technicos da Marinha de Guerra . . . . .	400:000\$000

**VERBA 27**

NATUREZA DA DESPEZA	ORÇADA PARA 1920
<b>PESSOAL</b>	
ra pagamento de diarias que deverão perceber, nos domingos e feriados, os diaristas de repartições e estabelecimentos navaes. . . . .	545:229\$400